

# Info Dengue Rio

*Relatório de situação da dengue na cidade do Rio de Janeiro*

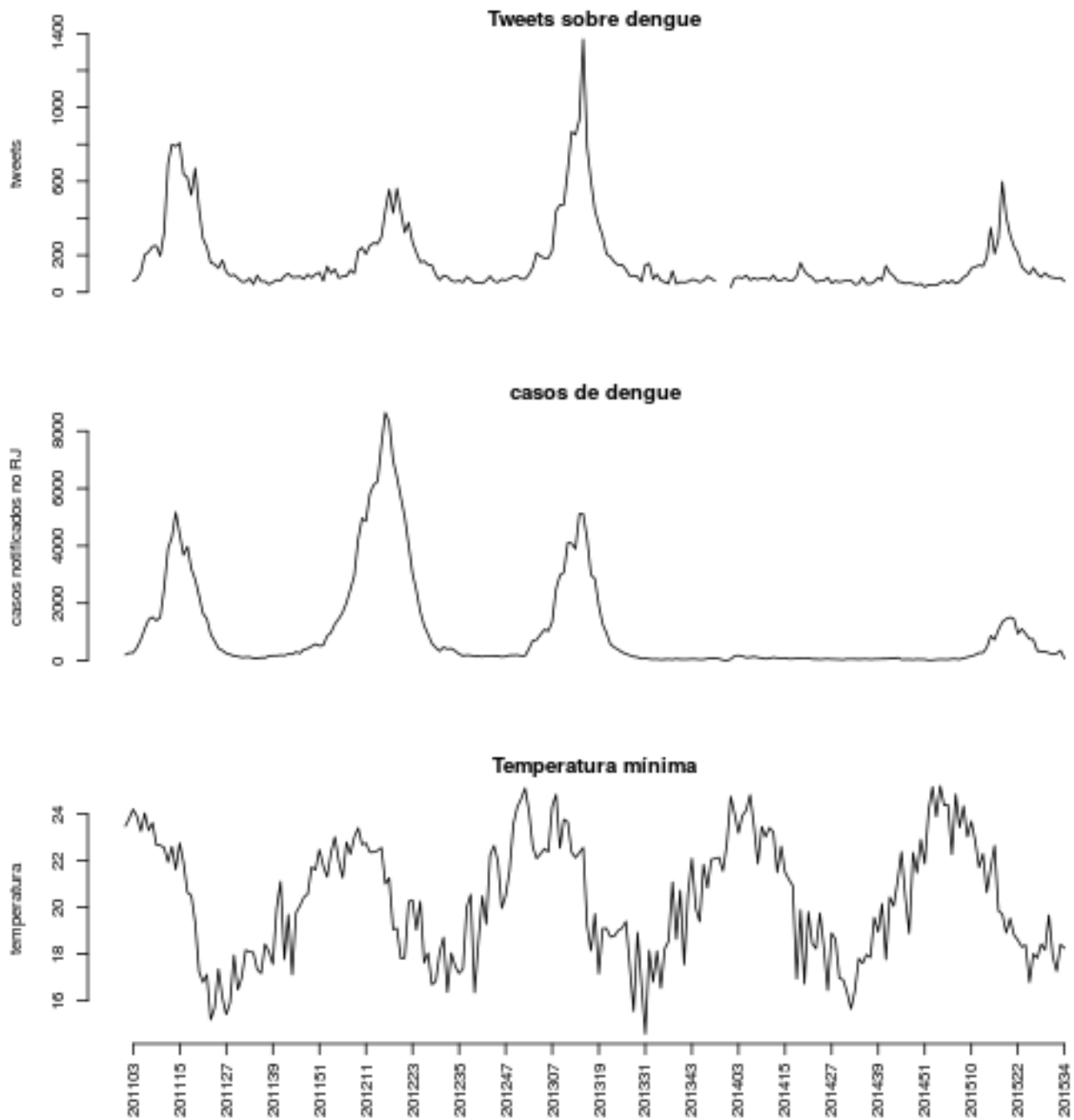
**Rio de Janeiro, 2015-08-31 (SE 201535)**

Confira a situação da dengue na cidade do Rio de Janeiro. Mais detalhes, ver: [info.dengue.mat.br](http://info.dengue.mat.br)

## Índice

- Na cidade
- [APS 1](#)
- [APS 2.1](#)
- [APS 2.2](#)
- [APS 3.1](#)
- [APS 3.2](#)
- [APS 3.3](#)
- [APS 4](#)
- [APS 5.1](#)
- [APS 5.2](#)
- [APS 5.3](#)
- [Mapa](#)
- [Notas](#)

## Situação da dengue na cidade do Rio de Janeiro

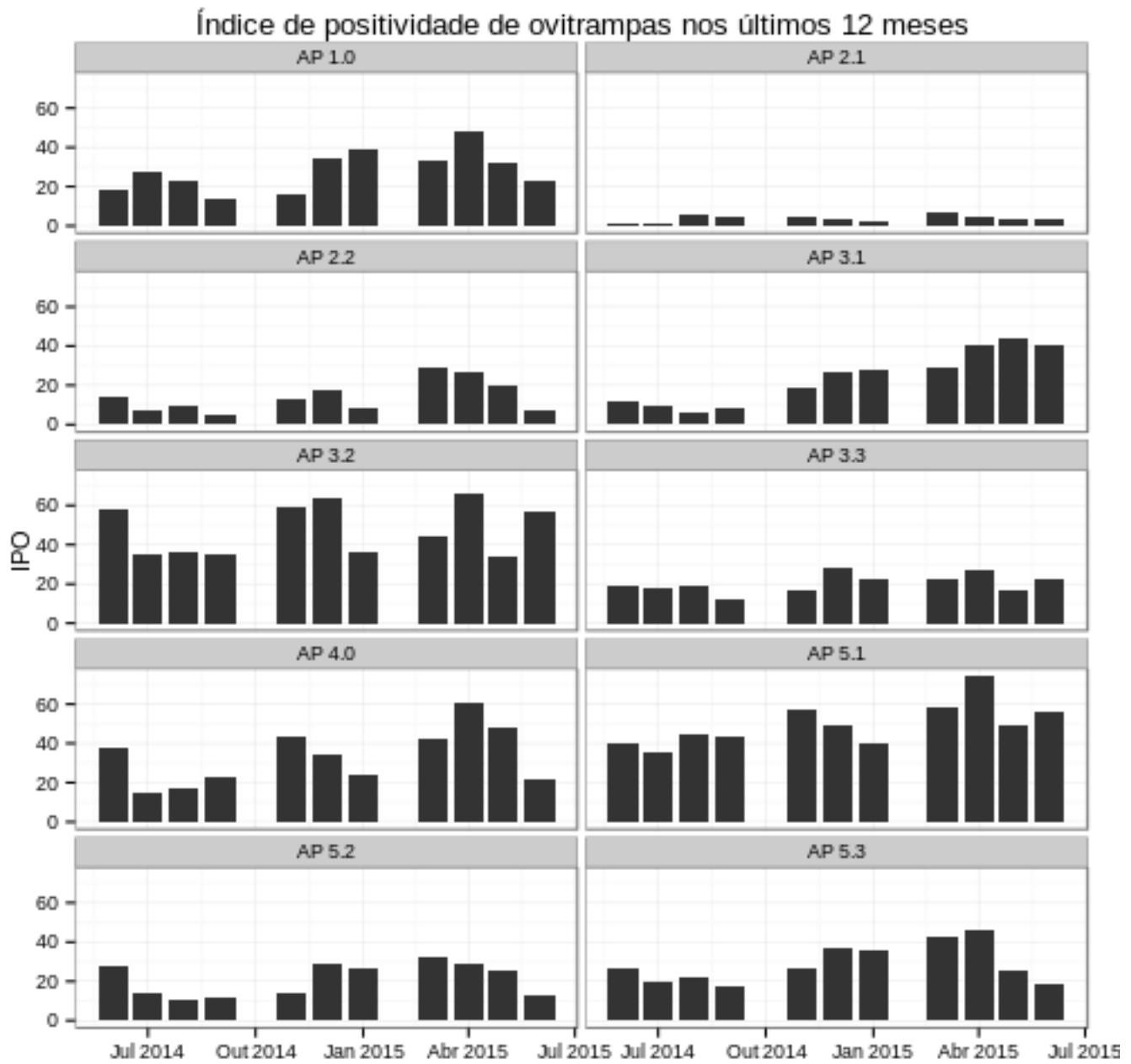


Últimas 6 semanas:

- SE: semana epidemiológica
- casos: número de casos de dengue no SINAN
- casos\_corrigidos: estimativa do número de casos notificados (ver [Notas](#))
- tweets: número de tweets relatando sintomas de dengue (ver [Notas](#))
- tmin: média das temperaturas mínimas da semana

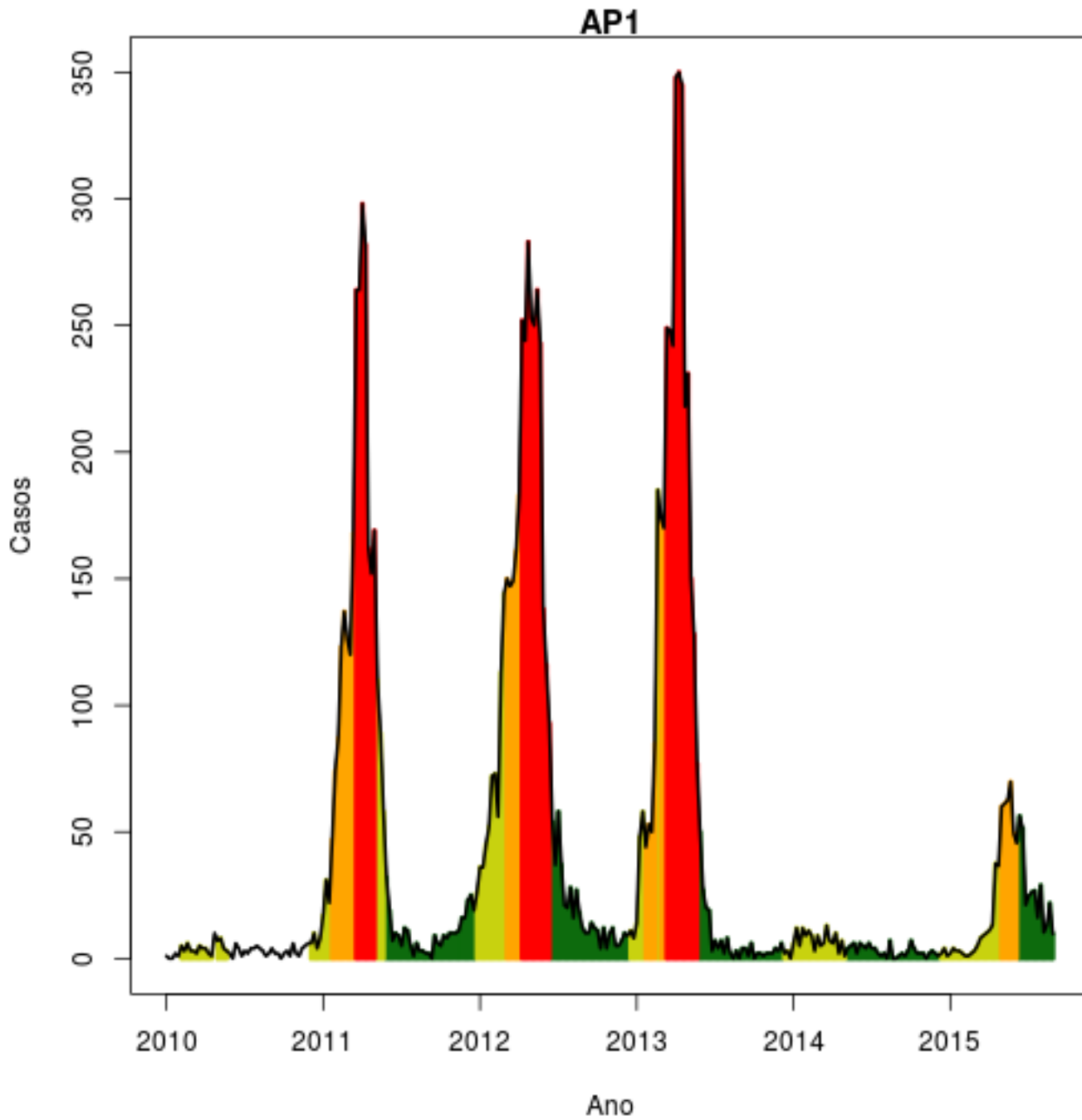
SE	casos	casos_corrigidos	tweets	tmin
201529	310	356.7	104	18.18
201530	269	323.8	84	19.66
201531	217	280.1	80	17.91
201532	248	360	76	17.27
201533	348	633.1	79	18.41
201534	81	263.9	59	18.26

Ovitrampas (última observação em 2015-06-01)





## Alerta APS 1

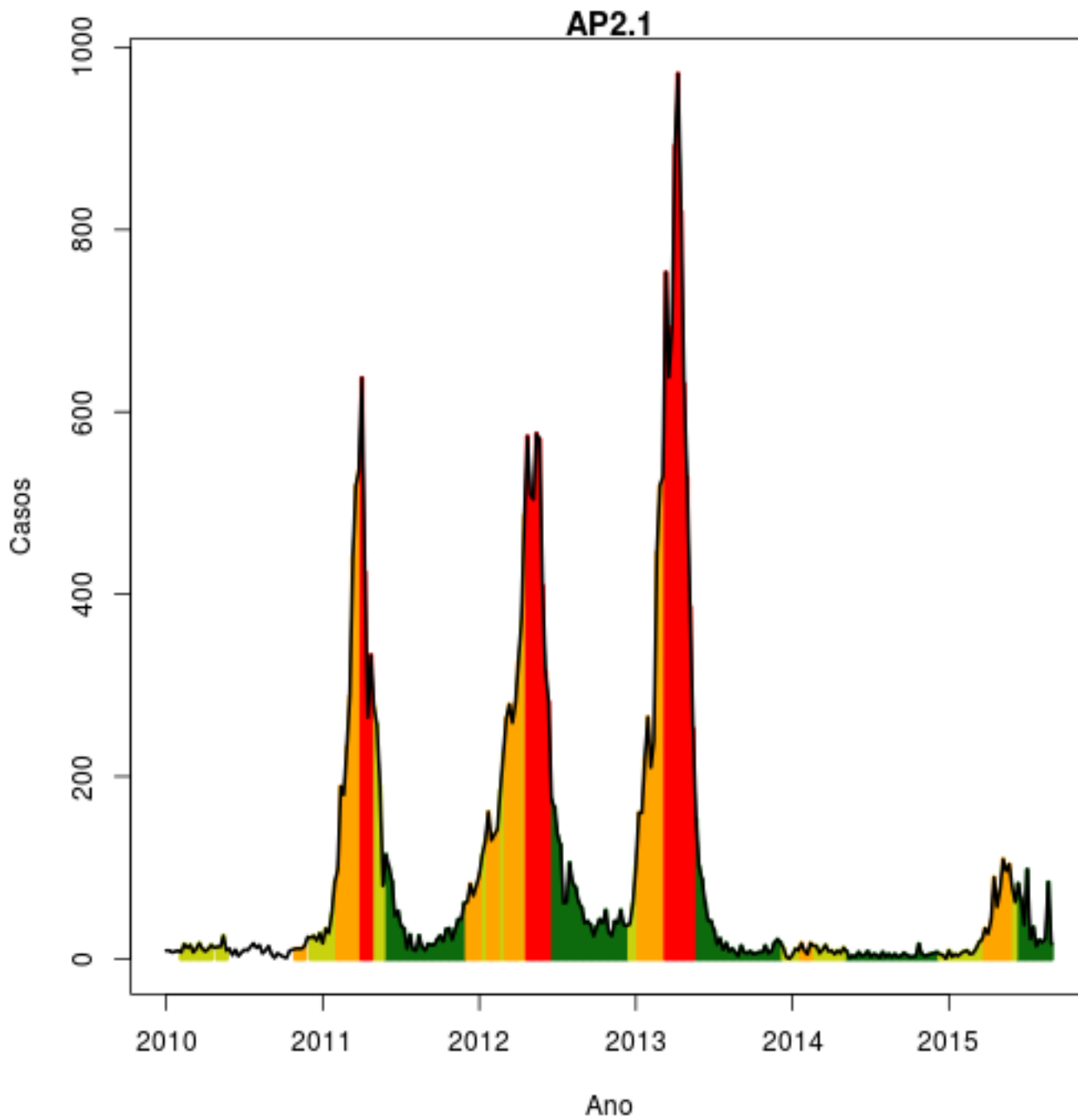


## Histórico da APS 1

SE	temp	casos not	casos est	inc	nivel
201532	19.29	9	13.06	5.756	verde
201533	19.29	12	21.83	9.619	verde
201534	18.86	3	9.774	4.307	verde

volta

## Alerta APS 2.1

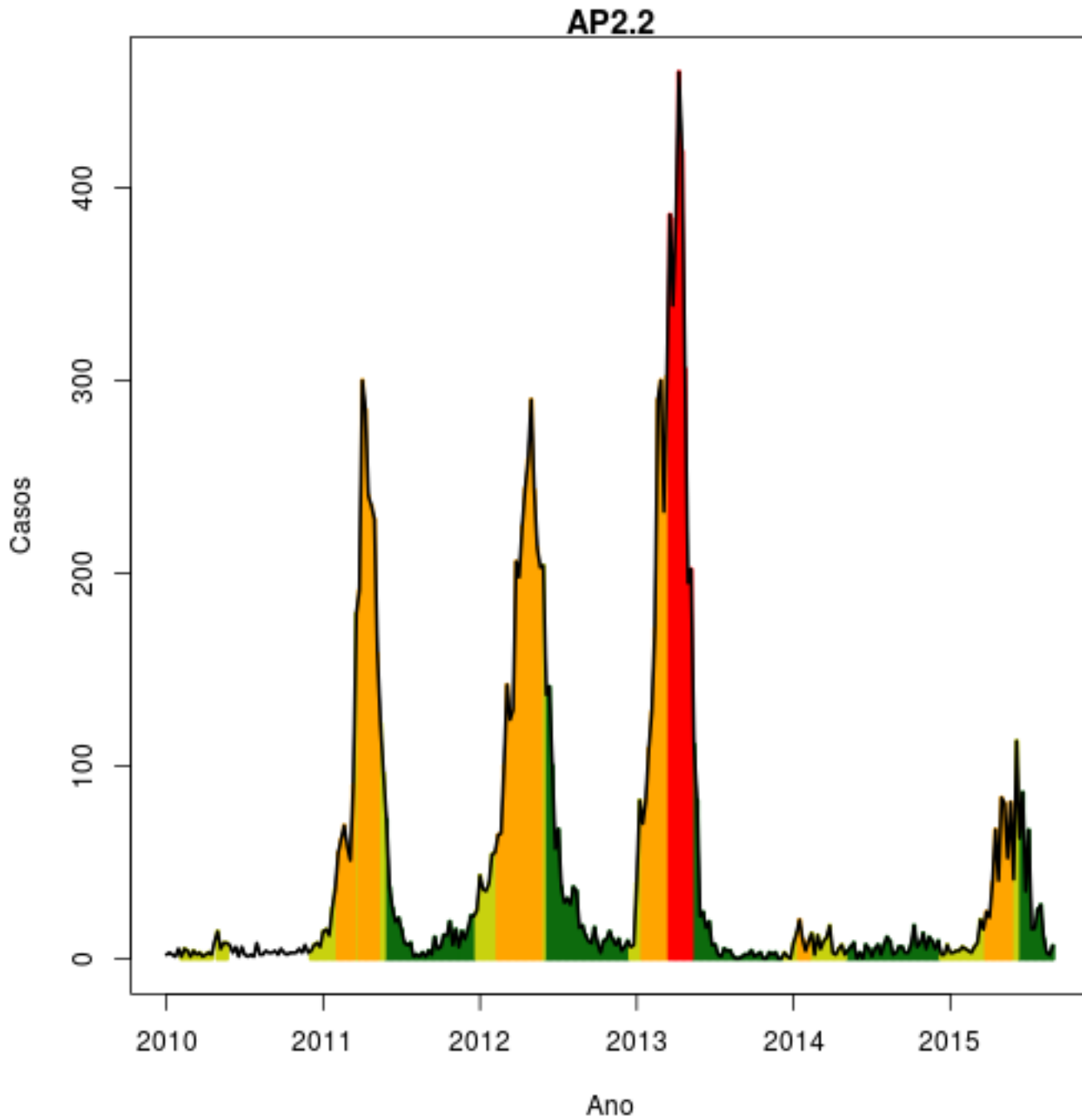


### Histórico da AP2.1

SE	temp	casos not	casos est	inc	nivel
201532	19.29	15	21.77	3.939	verde
201533	19.29	46	83.69	15.14	verde
201534	18.86	5	16.29	2.948	verde

volta

## Alerta APS 2.1



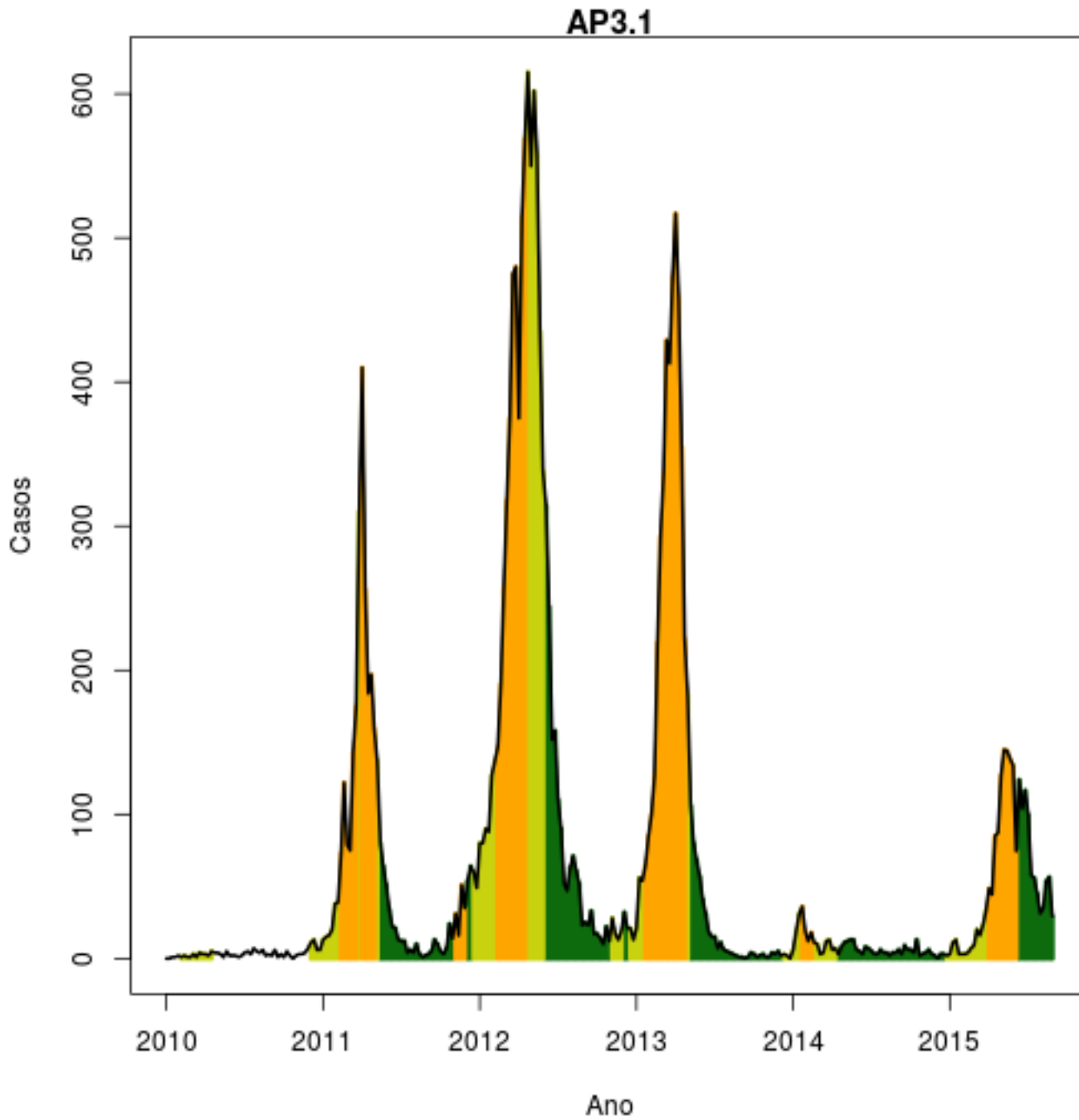
### Histórico da AP2.2

SE	temp	casos not	casos est	inc	nivel
201532	19.29	2	2.903	0.7822	verde
201533	19.29	1	1.819	0.4902	verde
201534	18.86	2	6.516	1.756	verde

volta



## Alerta APS 3.1

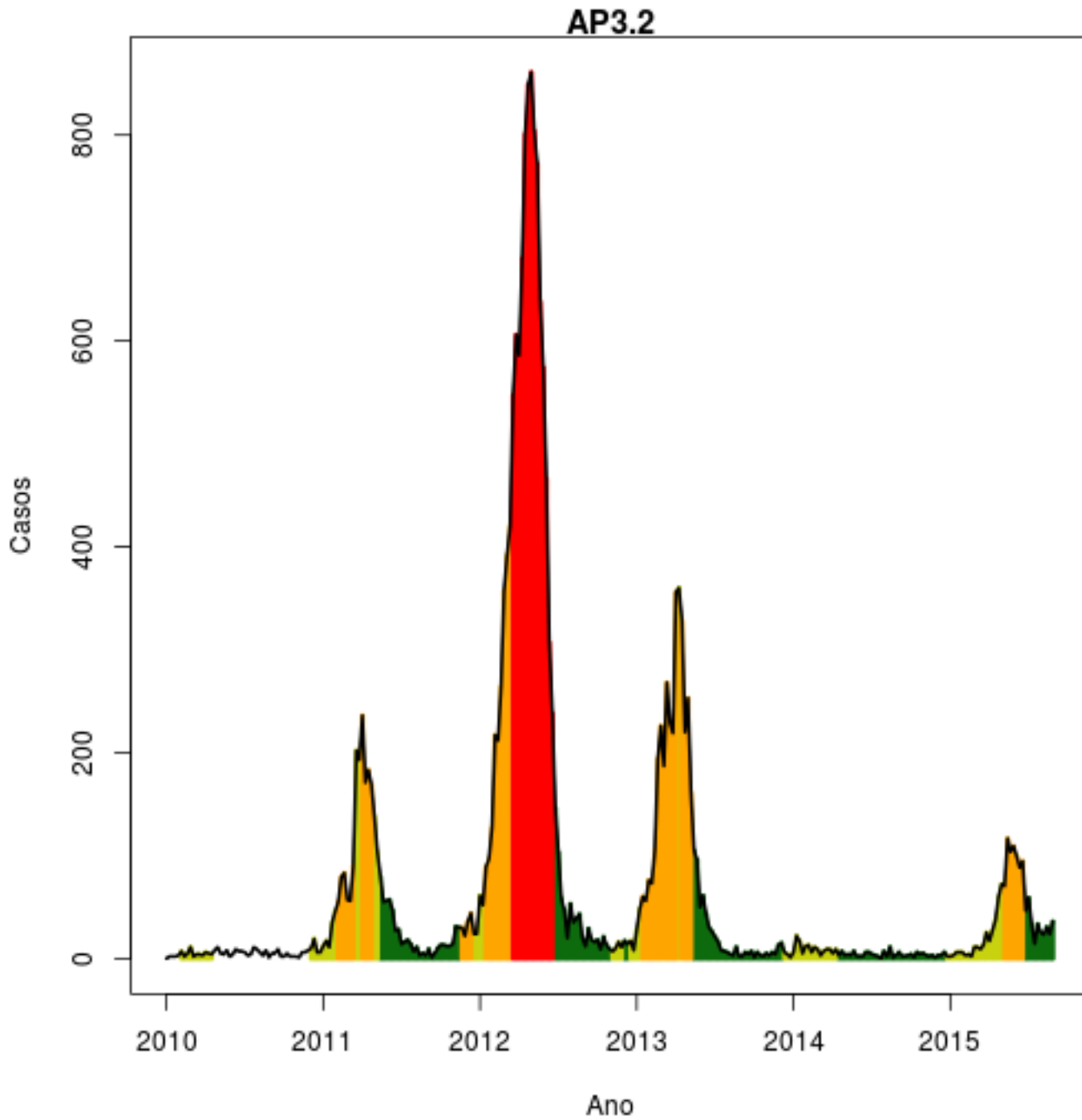


### Histórico da AP3.1

SE	temp	casos not	casos est	inc	nivel
201532	16.86	37	53.7	7.299	verde
201533	18.57	31	56.4	7.665	verde
201534	18.57	9	29.32	3.985	verde

volta

## Alerta APS 3.2

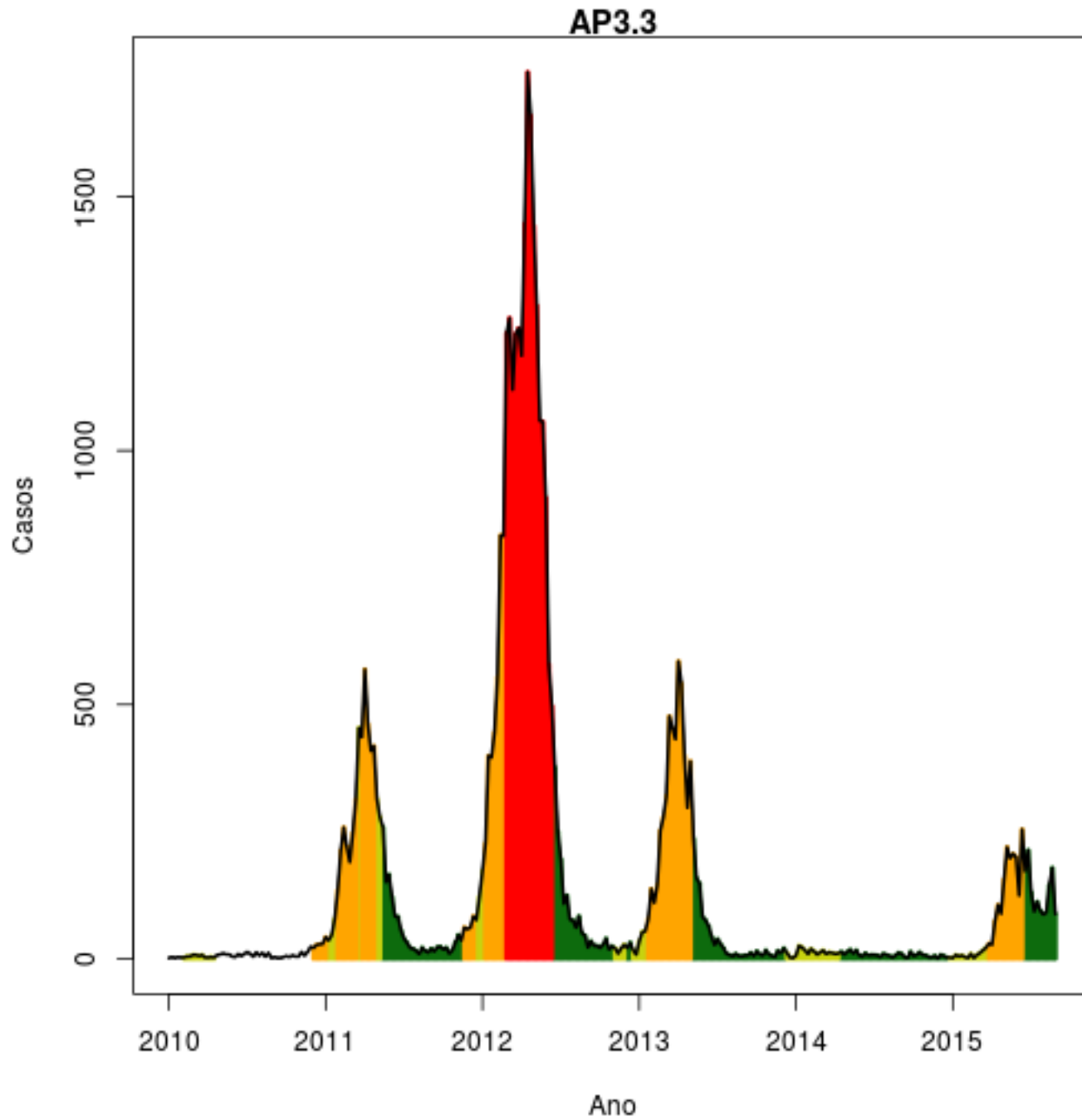


### Histórico da AP3.2

SE	temp	casos not	casos est	inc	nivel
201532	16.86	21	30.48	6.224	verde
201533	18.57	13	23.65	4.83	verde
201534	18.57	11	35.84	7.318	verde

volta

## Alerta APS 3.3

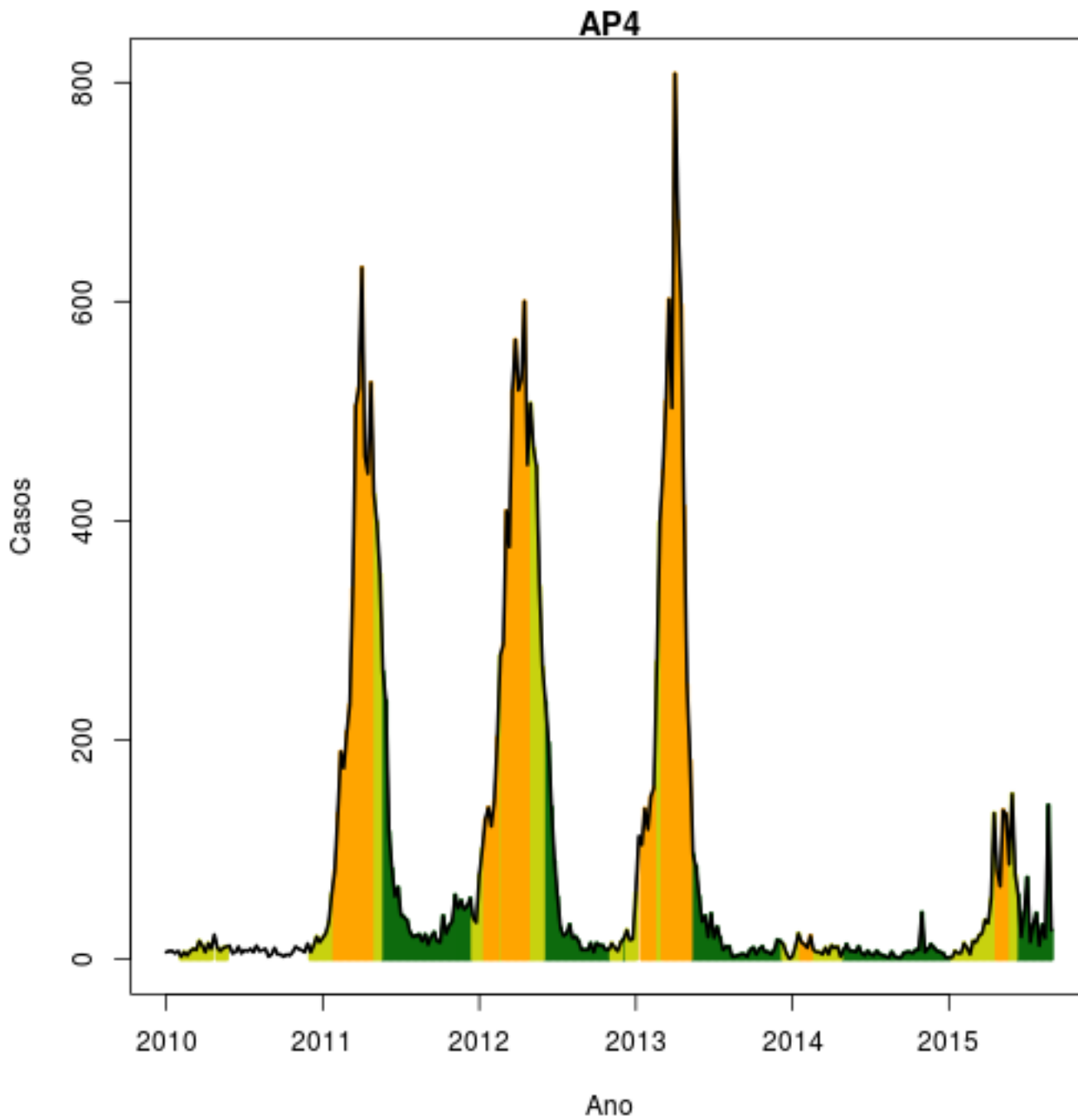


### Histórico da AP3.3

SE	temp	casos not	casos est	inc	nivel
201532	16.86	99	143.7	15.55	verde
201533	18.57	98	178.3	19.29	verde
201534	18.57	27	87.97	9.517	verde

volta

## Alerta APS 4

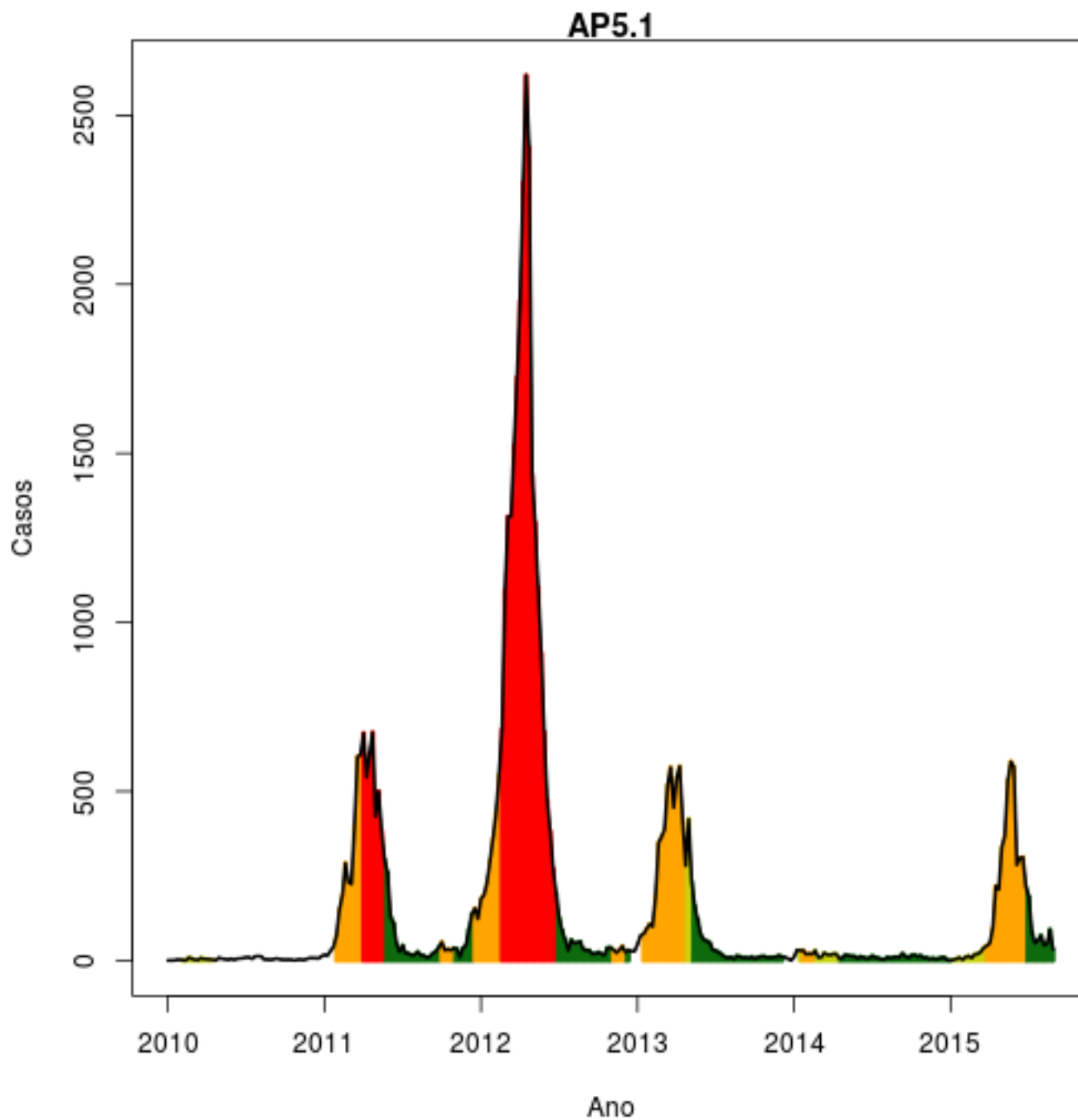


### Histórico da AP4

SE	temp	casos not	casos est	inc	nivel
201532	17.14	13	18.87	2.249	verde
201533	18.71	77	140.1	16.7	verde
201534	18.86	8	26.07	3.107	verde

volta

## Alerta APS 5.1

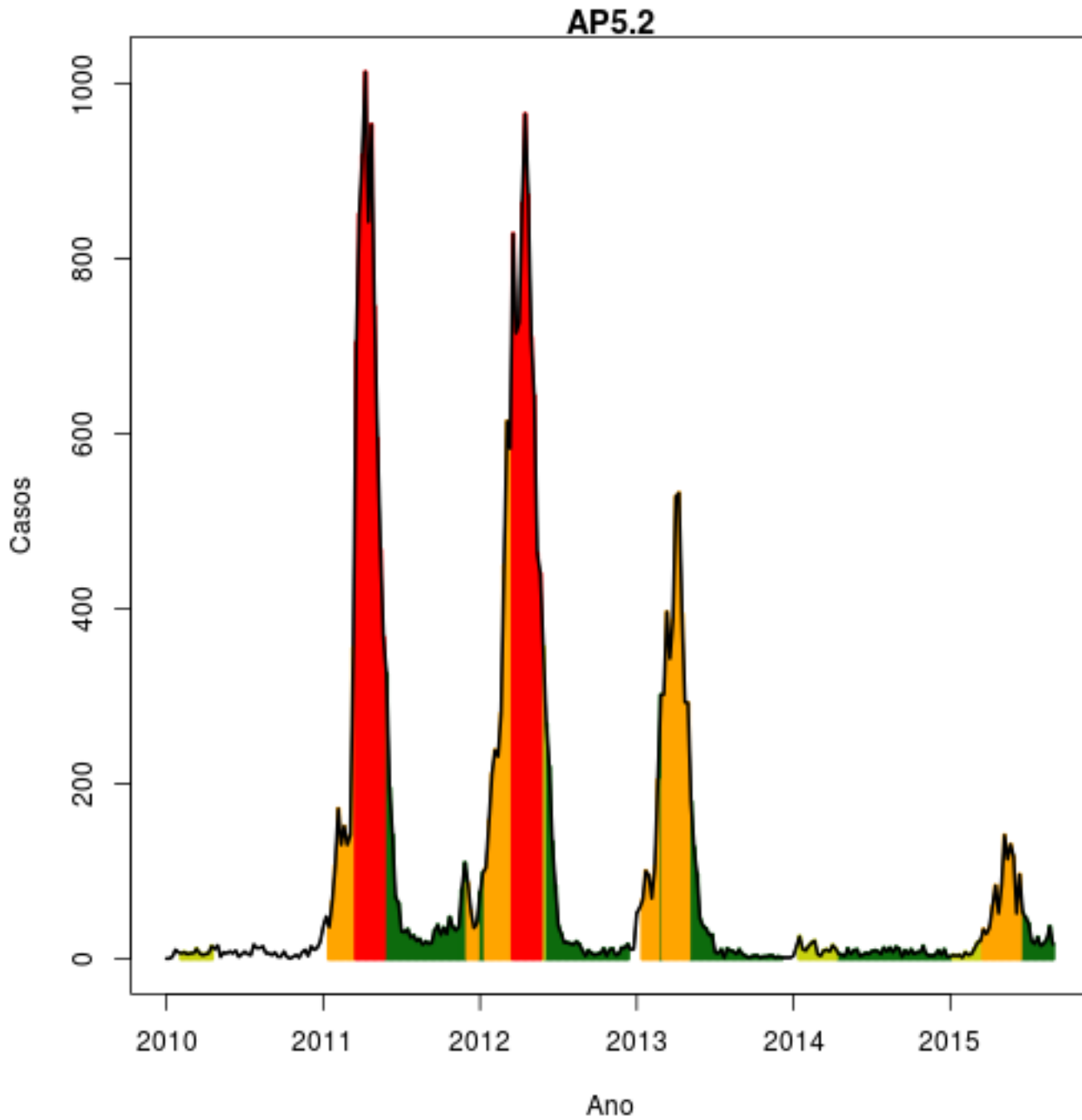


### Histórico da AP5.1

SE	temp	casos not	casos est	inc	nivel
201532	15.71	34	49.35	7.524	verde
201533	17.29	50	90.97	13.87	verde
201534	17.14	10	32.58	4.968	verde

volta

## Alerta APS 5.2

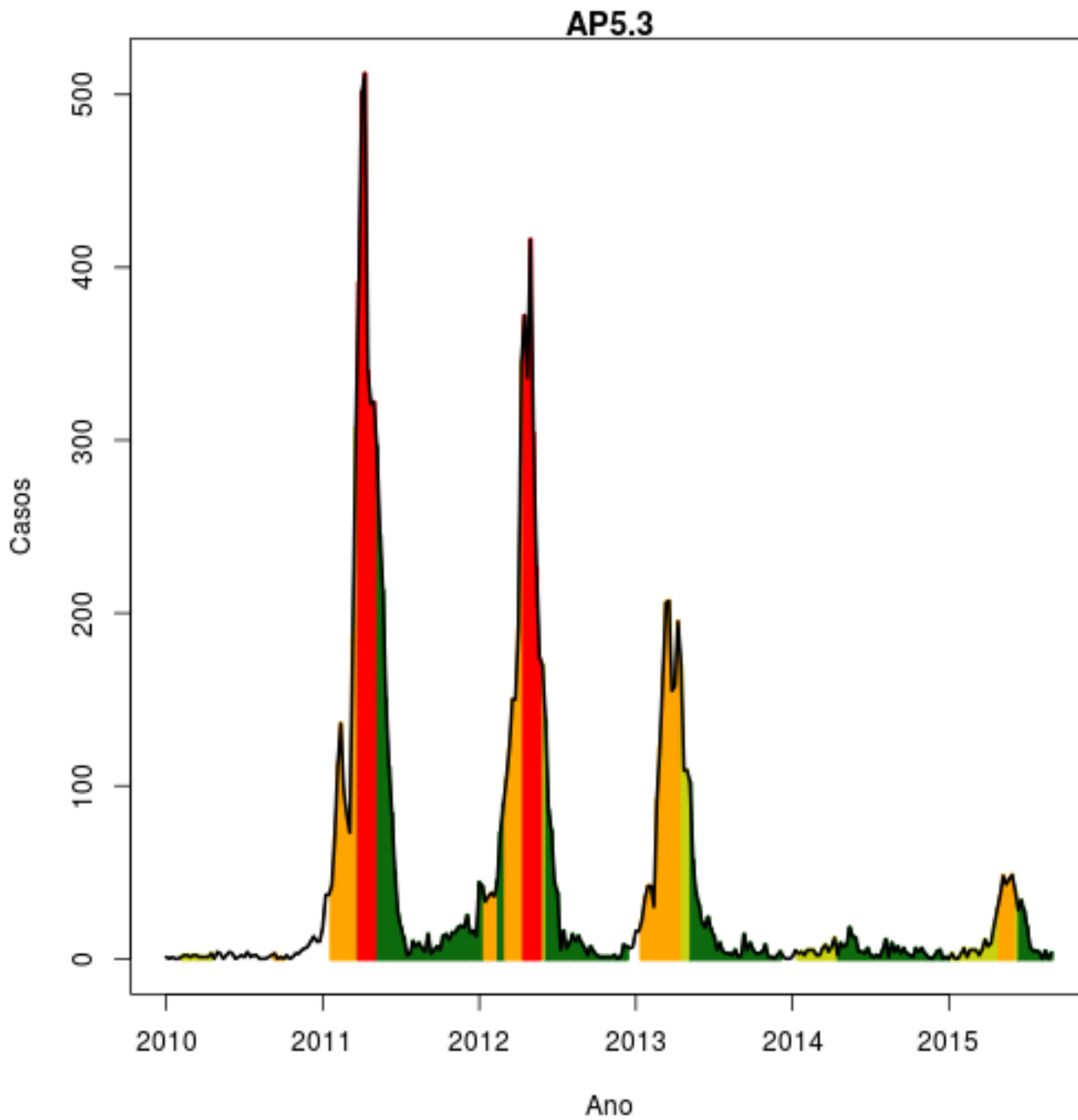


### Histórico da AP5.2

SE	temp	casos not	casos est	inc	nivel
201532	15.71	15	21.77	3.273	verde
201533	17.29	20	36.39	5.47	verde
201534	17.14	5	16.29	2.449	verde

volta

## Alerta APS 5.3



### Histórico da AP5.3

SE	temp	casos not	casos est	inc	nivel
201532	15.71	3	4.354	1.182	verde
201533	17.29	0	0	0	verde
201534	17.14	1	3.258	0.8841	verde

volta

## Notas

- Os dados do sinan mais recentes ainda não foram totalmente digitados. Estimamos o número esperado de casos notificados considerando o tempo até os casos serem digitados.
- Os dados de tweets são gerados pelo Observatório de Dengue (UFMG). Os tweets são processados para exclusão de informes e outros temas relacionados a dengue
- Algumas vezes, os casos da última semana ainda não estão disponíveis, nesse caso, usa-se uma estimativa com base na tendência de variação da série

## Créditos

Esse é um projeto desenvolvido em parceria pela Fiocruz, FGV e Prefeitura do Rio de Janeiro, com apoio da SVS/MS

Mais detalhes do projeto, ver: [www.dengue.mat.br](http://www.dengue.mat.br)



volta