

# Info Dengue Rio

*Relatório de situação da dengue na cidade do Rio de Janeiro*

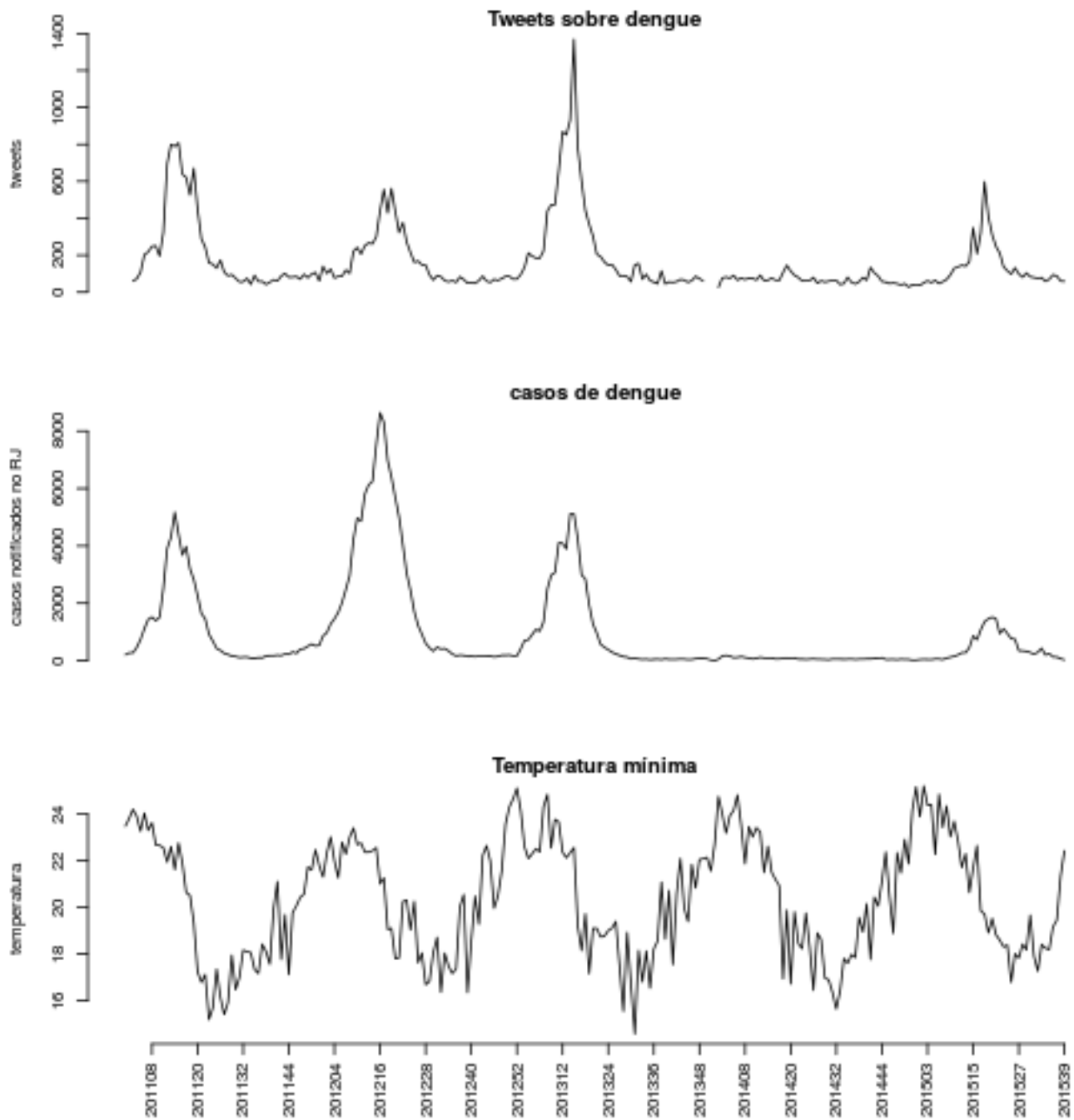
Rio de Janeiro, 2015-10-05 (SE 201540)

Confira a situação da dengue na cidade do Rio de Janeiro. Mais detalhes, ver: [info.dengue.mat.br](http://info.dengue.mat.br)

## Índice

- Na cidade
- [APS 1](#)
- [APS 2.1](#)
- [APS 2.2](#)
- [APS 3.1](#)
- [APS 3.2](#)
- [APS 3.3](#)
- [APS 4](#)
- [APS 5.1](#)
- [APS 5.2](#)
- [APS 5.3](#)
- [Mapa](#)
- [Notas](#)

## Situação da dengue na cidade do Rio de Janeiro

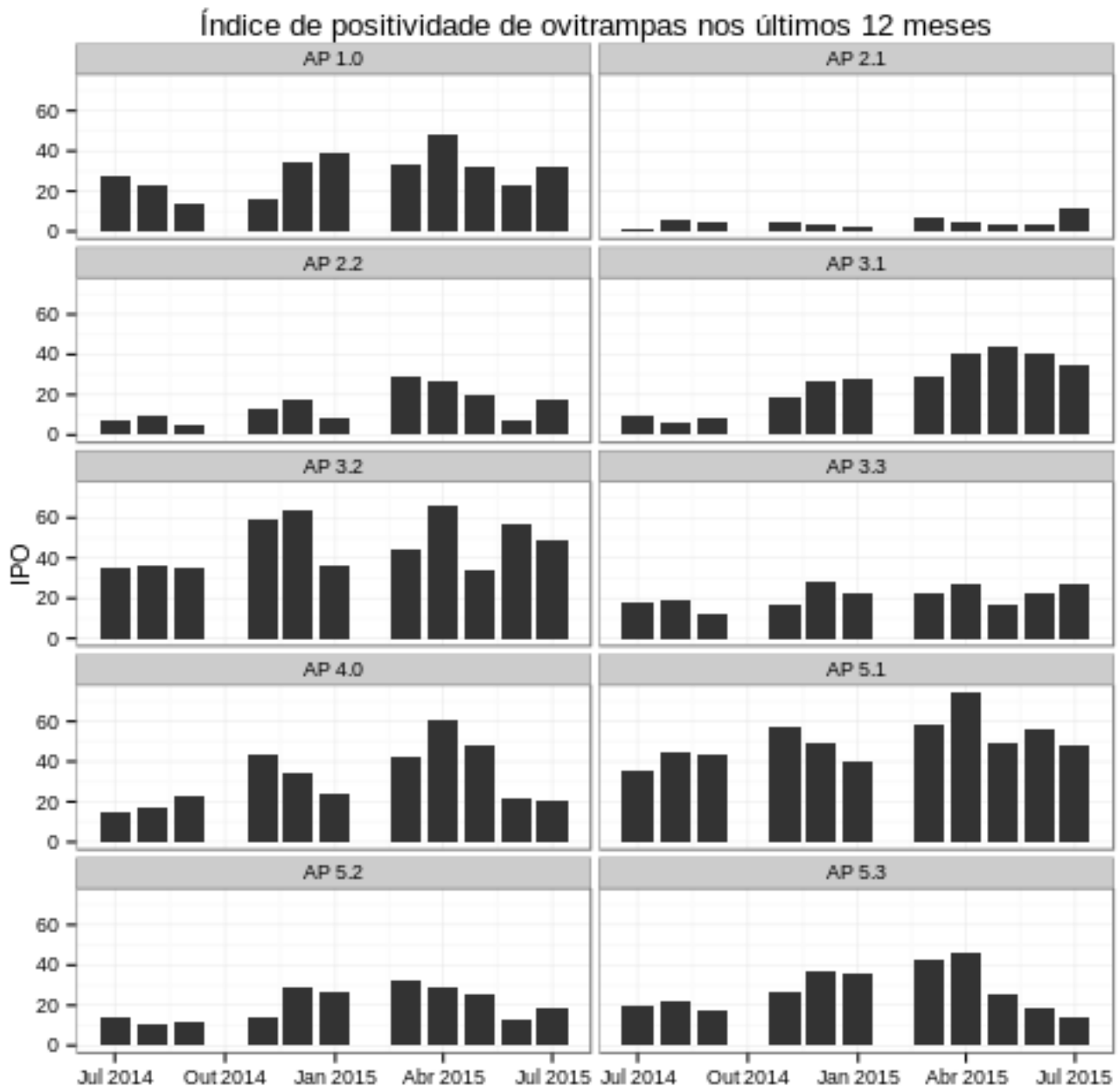


Últimas 6 semanas:

- SE: semana epidemiológica
- casos: número de casos de dengue no SINAN
- casos\_corrigidos: estimativa do número de casos notificados (ver [Notas](#))
- tweets: número de tweets relatando sintomas de dengue (ver [Notas](#))
- tmin: média das temperaturas mínimas da semana

SE	casos	casos.estimados	ICmin	ICmax	tweets	tmin
201534	199	227	210	249	59	18.26
201535	247	296	273	322	70	18.2
201536	129	163	145	189	94	19.17
201537	125	182	155	210	88	19.46
201538	70	127	101	155	61	21.34
201539	31	100	76	129	59	22.43

Ovitrampas (última observação em 2015-07-01)



## Código de Cores do Alerta por APS

*Verde (atividade baixa)* temperatura < 22 graus por 3 semanas atividade de tweet normal (não aumentada) ausência de transmissão sustentada

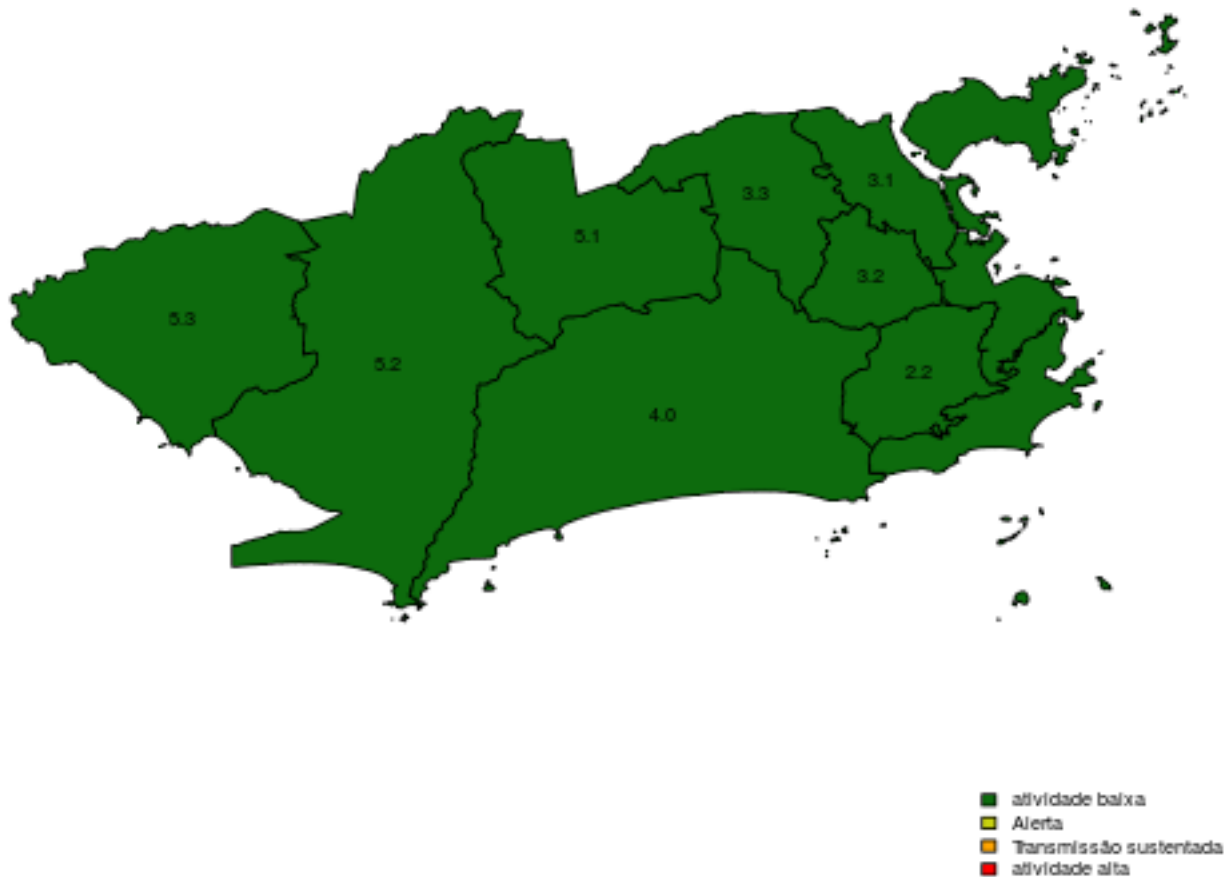
*Amarelo (Alerta)* temperatura > 22C por mais de 3 semanas ou atividade de tweet aumentada

*Laranja (Transmissão sustentada)* número reprodutivo >1 por 3 semanas

*Vermelho (atividade alta)* incidência > 100:100.000

## Mapa APs

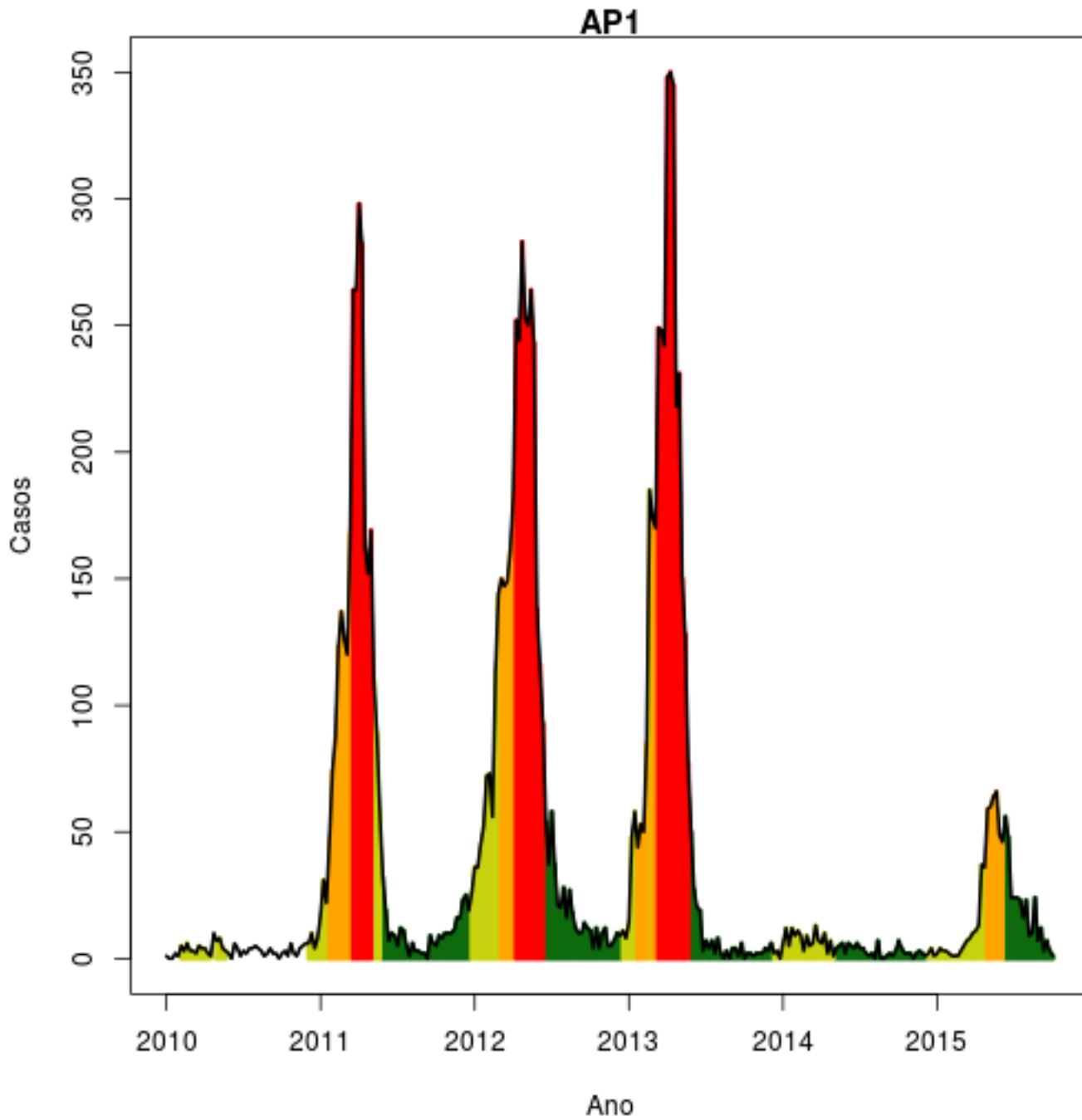
Mapa MHJ por APs  
Semana 39 de 2015



veja o mapa interativo em [Alerta Dengue](#)

volta

## Alerta APS 1

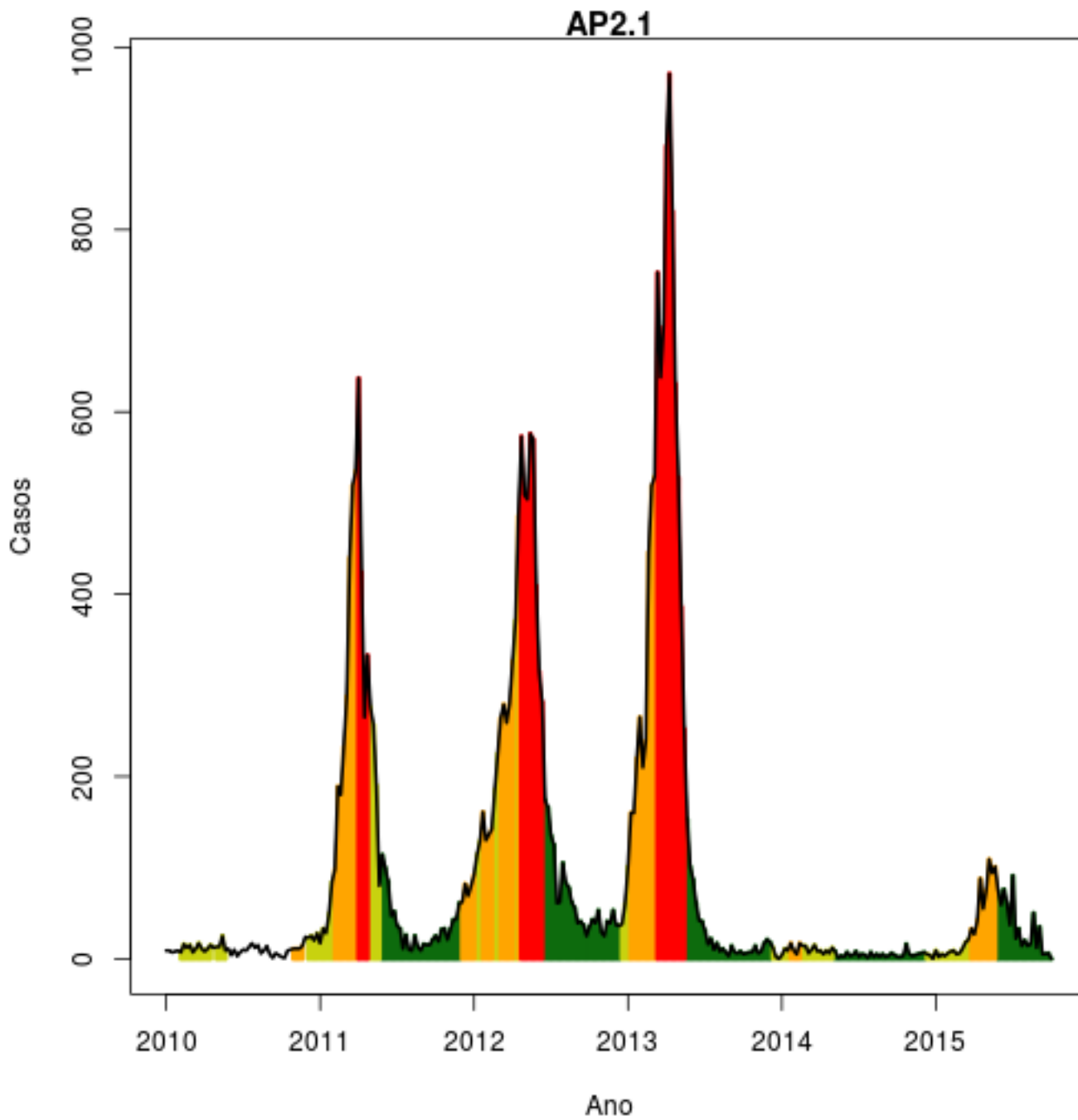


### Histórico da APS 1

SE	temp	casos not	casos est	ICmin	ICmax	inc	nivel
201537	20.14	7	10	8	12	4.406	verde
201538	22.14	3	5	4	7	2.203	verde
201539	23.14	1	3	2	5	1.322	verde

volta

## Alerta APS 2.1

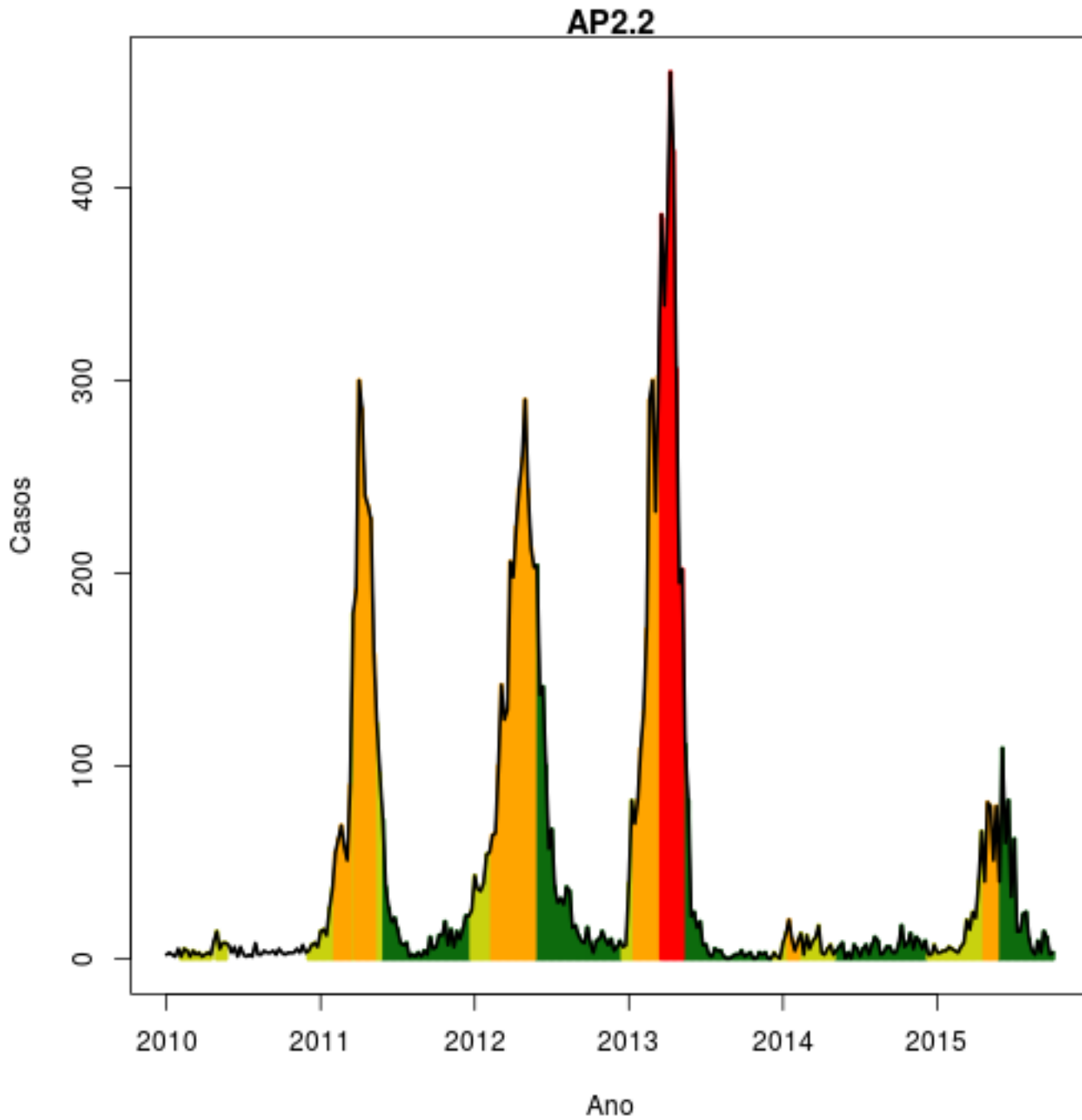


### Histórico da AP2.1

SE	temp	casos not	casos est	ICmin	ICmax	inc	nivel
201537	20.14	7	10	8	12	4.406	verde
201538	22.14	3	5	4	7	2.203	verde
201539	23.14	1	3	2	5	1.322	verde

volta

## Alerta APS 2.1



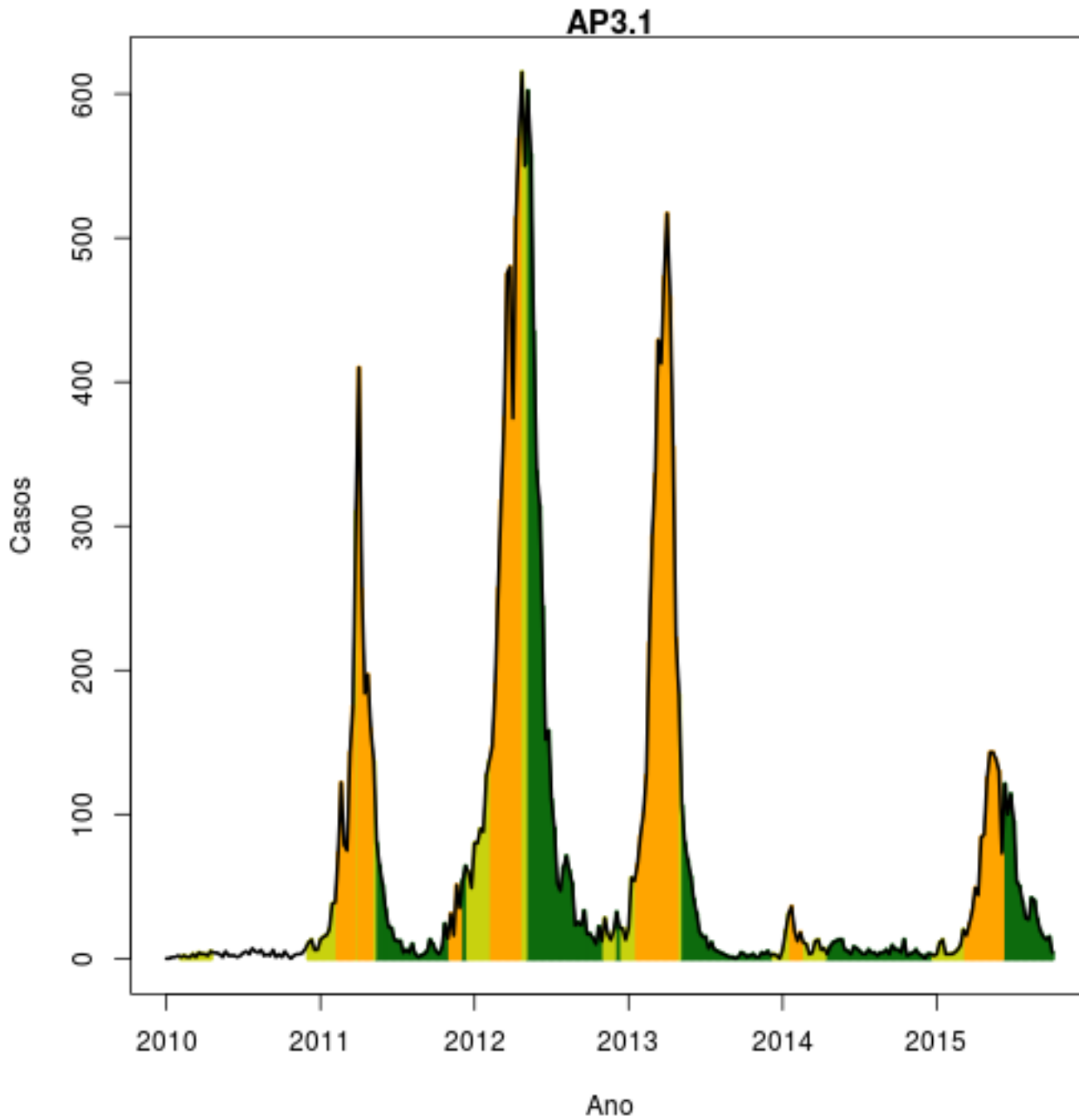
### Histórico da AP2.2

SE	temp	casos not	casos est	ICmin	ICmax	inc	nivel
201537	20.14	7	10	8	12	4.406	verde
201538	22.14	3	5	4	7	2.203	verde
201539	23.14	1	3	2	5	1.322	verde

volta



## Alerta APS 3.1

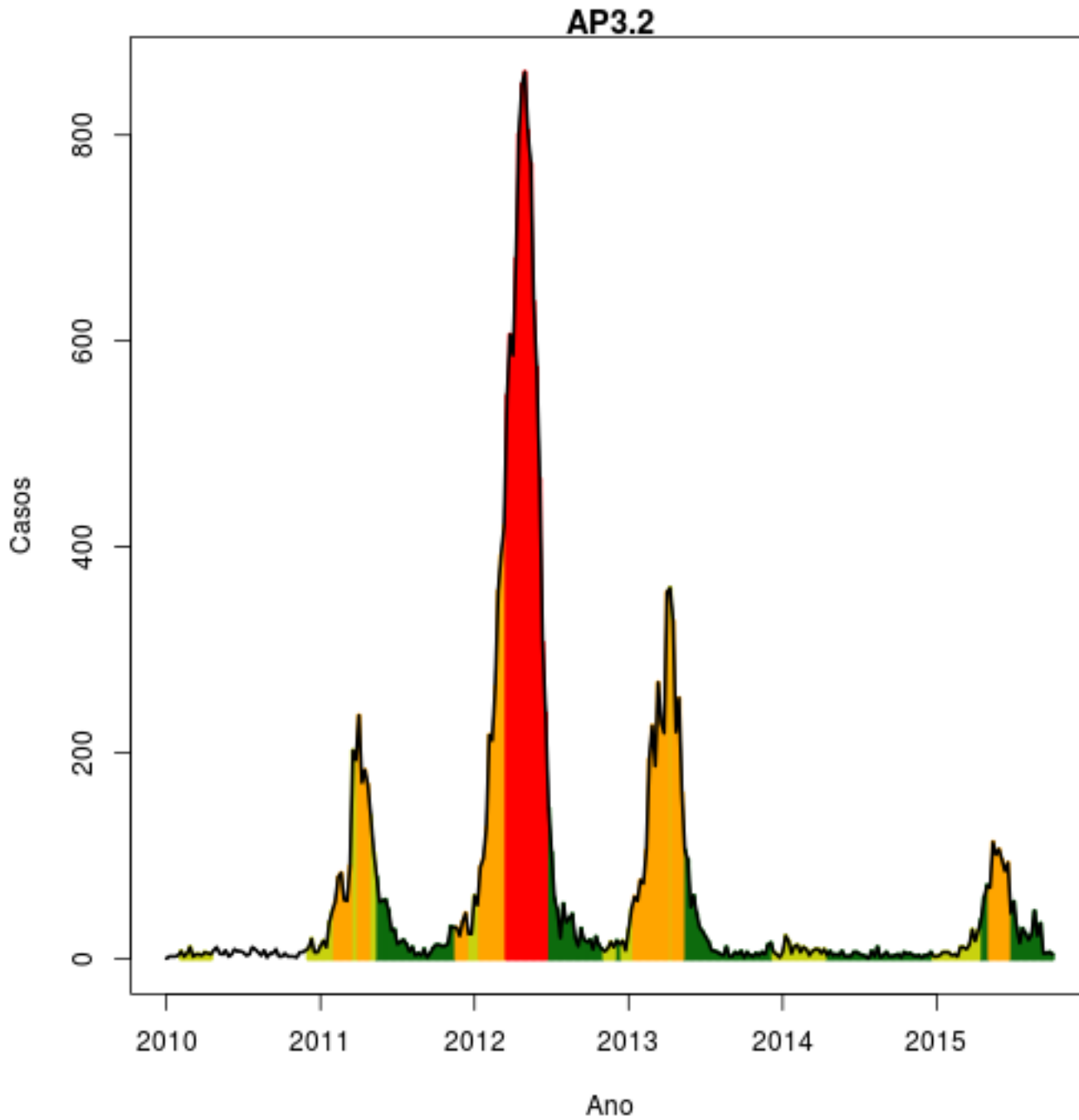


### Histórico da AP3.1

SE	temp	casos not	casos est	ICmin	ICmax	inc	nivel
201537	20.14	7	10	8	12	4.406	verde
201538	22.14	3	5	4	7	2.203	verde
201539	23.14	1	3	2	5	1.322	verde

volta

## Alerta APS 3.2

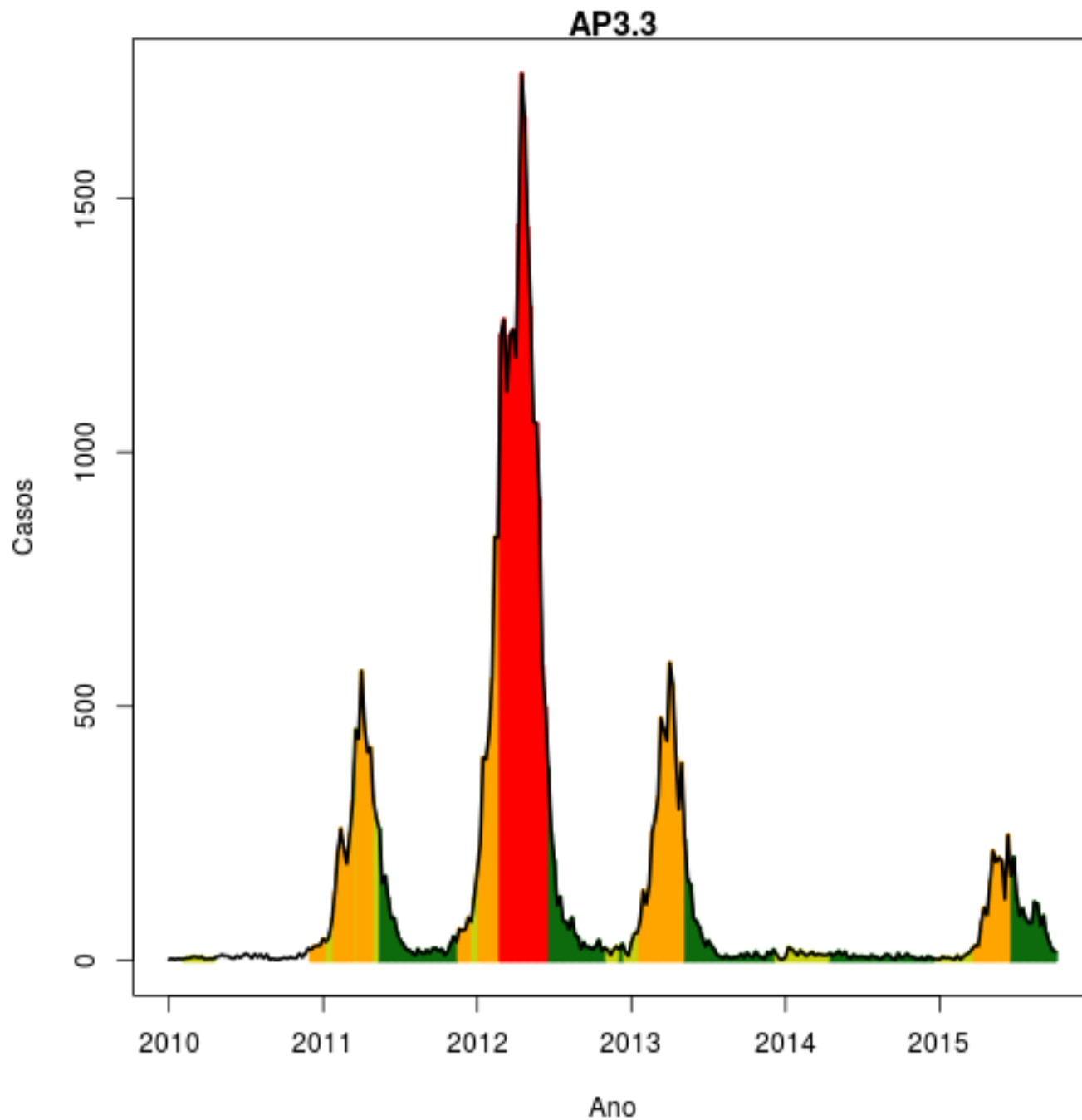


### Histórico da AP3.2

SE	temp	casos not	casos est	ICmin	ICmax	inc	nivel
201537	20.14	7	10	8	12	4.406	verde
201538	22.14	3	5	4	7	2.203	verde
201539	23.14	1	3	2	5	1.322	verde

volta

## Alerta APS 3.3

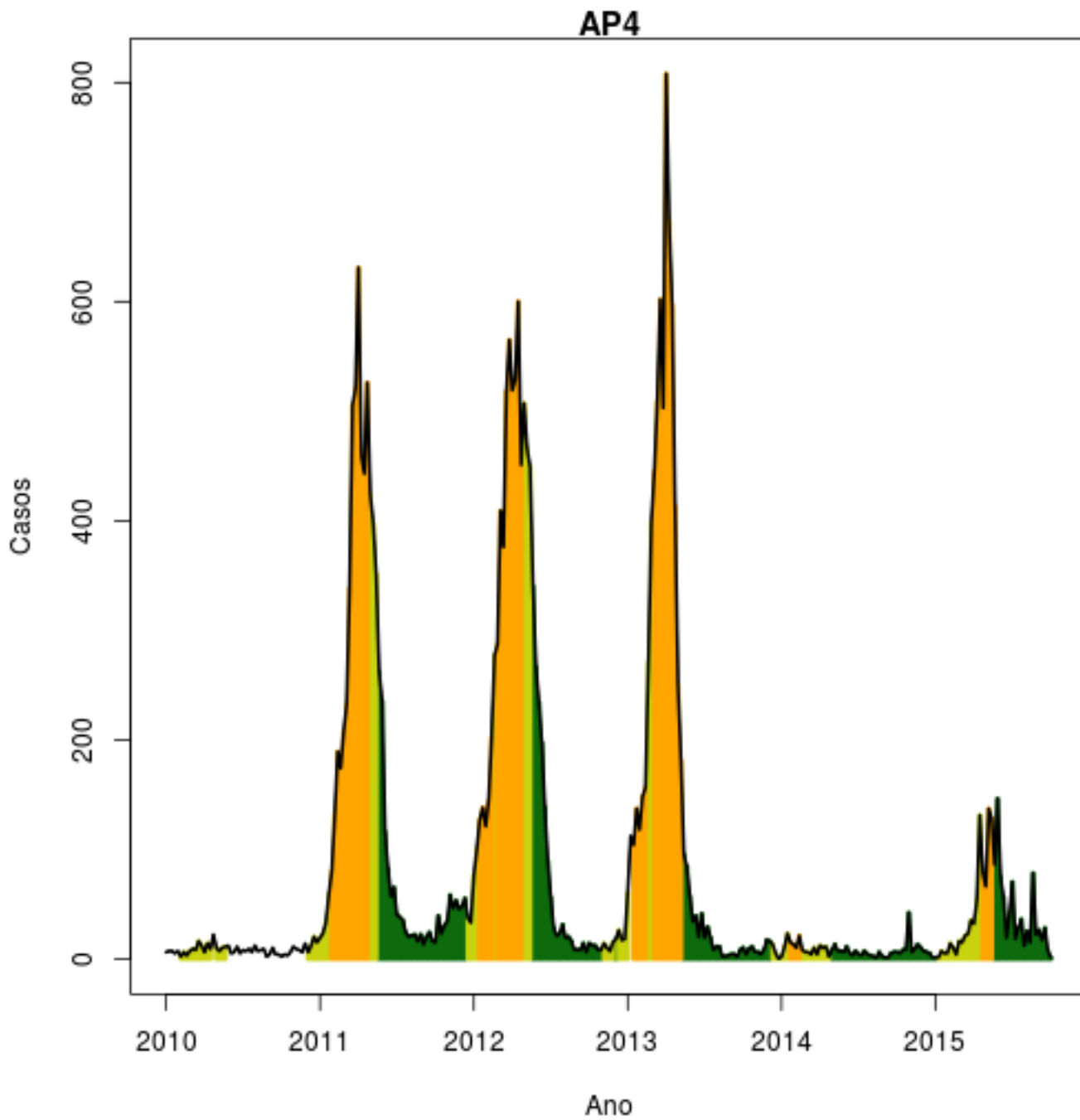


### Histórico da AP3.3

SE	temp	casos not	casos est	ICmin	ICmax	inc	nivel
201537	20.14	7	10	8	12	4.406	verde
201538	22.14	3	5	4	7	2.203	verde
201539	23.14	1	3	2	5	1.322	verde

volta

## Alerta APS 4

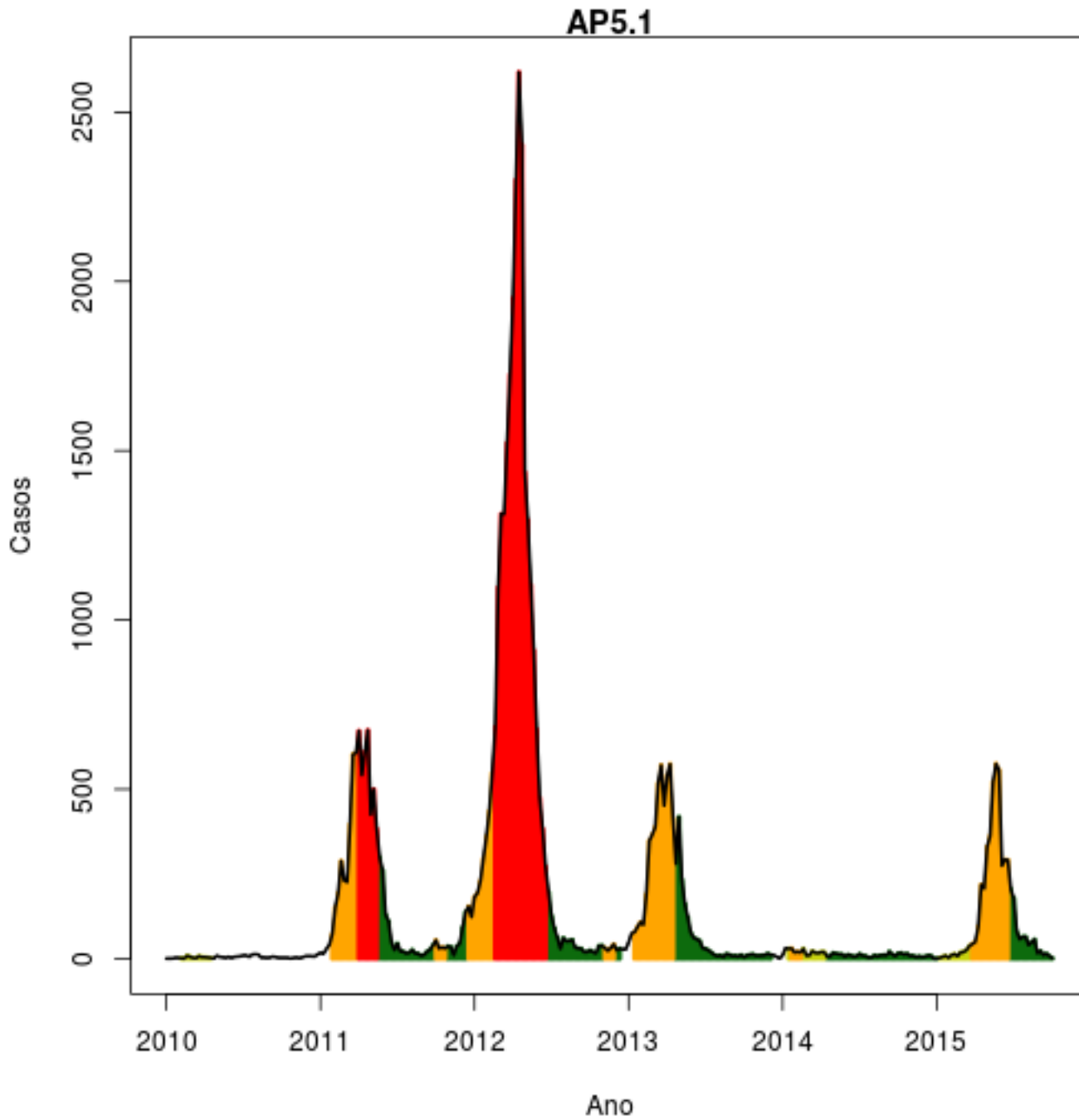


### Histórico da AP4

SE	temp	casos not	casos est	ICmin	ICmax	inc	nivel
201537	20.14	7	10	8	12	4.406	verde
201538	22.14	3	5	4	7	2.203	verde
201539	23.14	1	3	2	5	1.322	verde

volta

Alerta APS 5.1

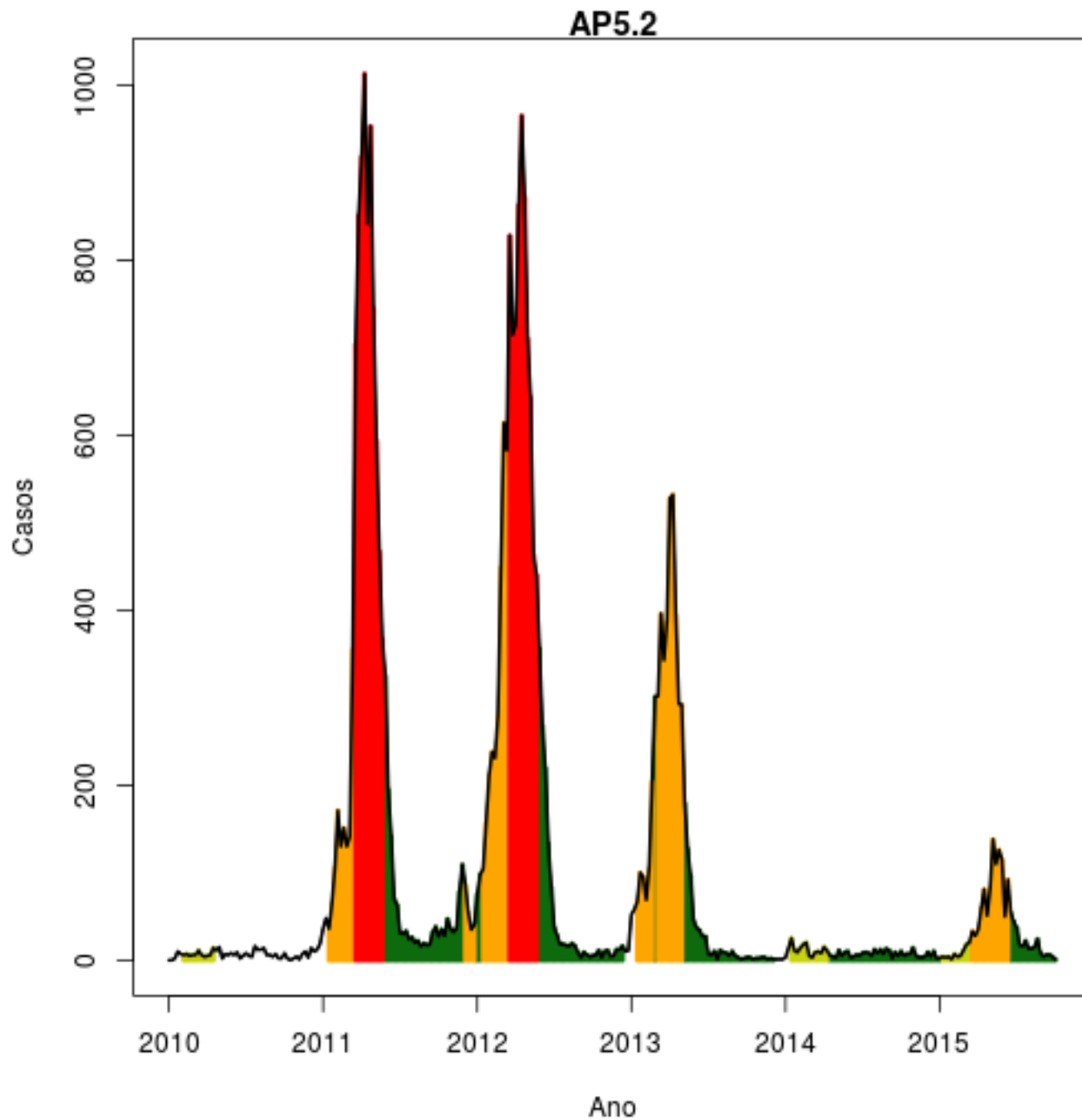


Histórico da AP5.1

SE	temp	casos not	casos est	ICmin	ICmax	inc	nivel
201537	20.14	7	10	8	12	4.406	verde
201538	22.14	3	5	4	7	2.203	verde
201539	23.14	1	3	2	5	1.322	verde

volta

## Alerta APS 5.2

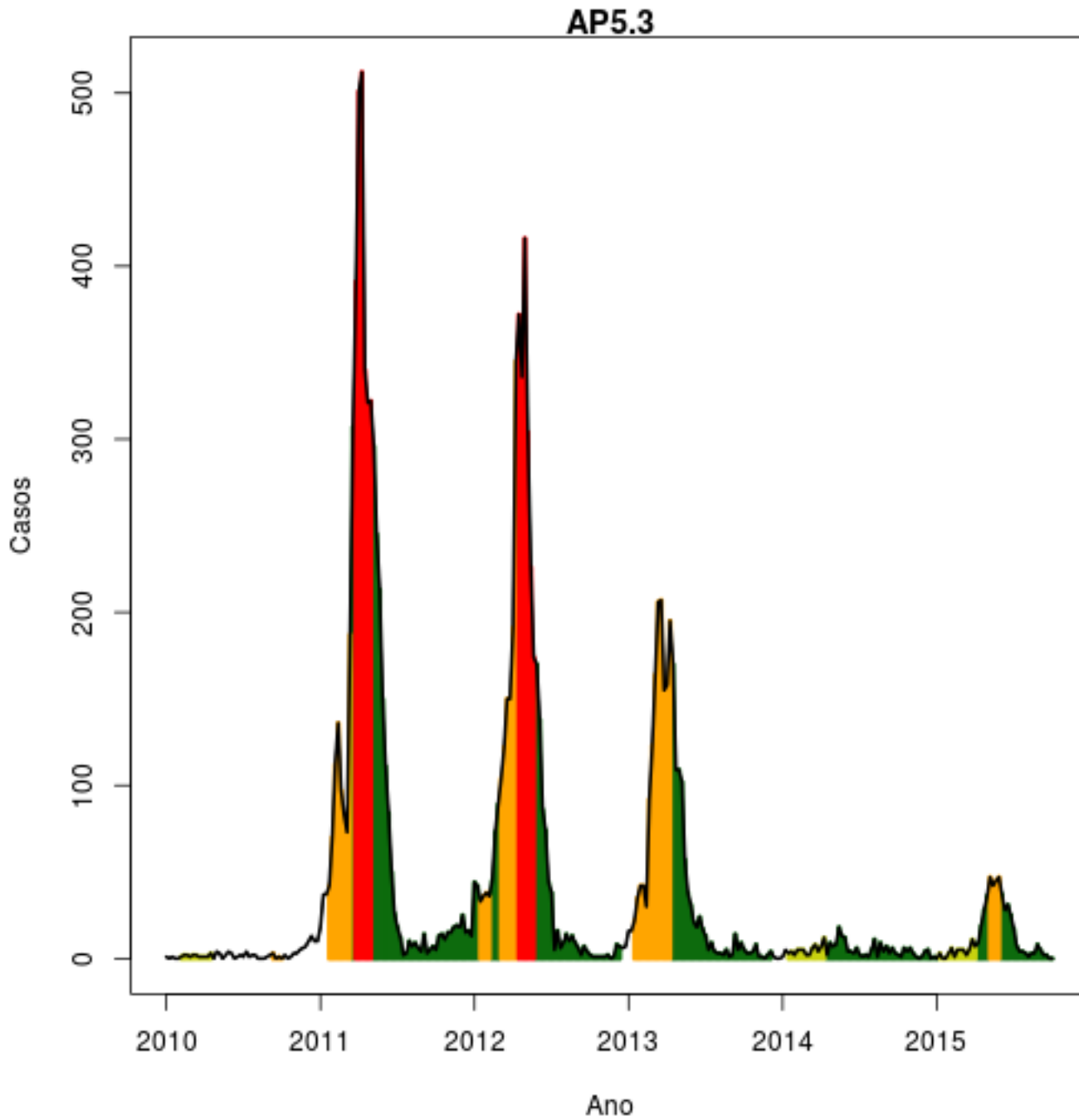


### Histórico da AP5.2

SE	temp	casos not	casos est	ICmin	ICmax	inc	nivel
201537	20.14	7	10	8	12	4.406	verde
201538	22.14	3	5	4	7	2.203	verde
201539	23.14	1	3	2	5	1.322	verde

volta

Alerta APS 5.3



Histórico da AP5.3

SE	temp	casos not	casos est	ICmin	ICmax	inc	nivel
201537	20.14	7	10	8	12	4.406	verde
201538	22.14	3	5	4	7	2.203	verde
201539	23.14	1	3	2	5	1.322	verde

volta

## Notas

- Os dados do sinan mais recentes ainda não foram totalmente digitados. Estimamos o número esperado de casos notificados considerando o tempo até os casos serem digitados.
- Os dados de tweets são gerados pelo Observatório de Dengue (UFMG). Os tweets são processados para exclusão de informes e outros temas relacionados a dengue
- Algumas vezes, os casos da última semana ainda não estão disponíveis, nesse caso, usa-se uma estimativa com base na tendência de variação da série

## Créditos

Esse é um projeto desenvolvido em parceria pela Fiocruz, FGV e Prefeitura do Rio de Janeiro, com apoio da SVS/MS

Mais detalhes do projeto, ver: [www.dengue.mat.br](http://www.dengue.mat.br)



volta