

Info Dengue Rio

Relatório de situação da dengue na cidade do Rio de Janeiro

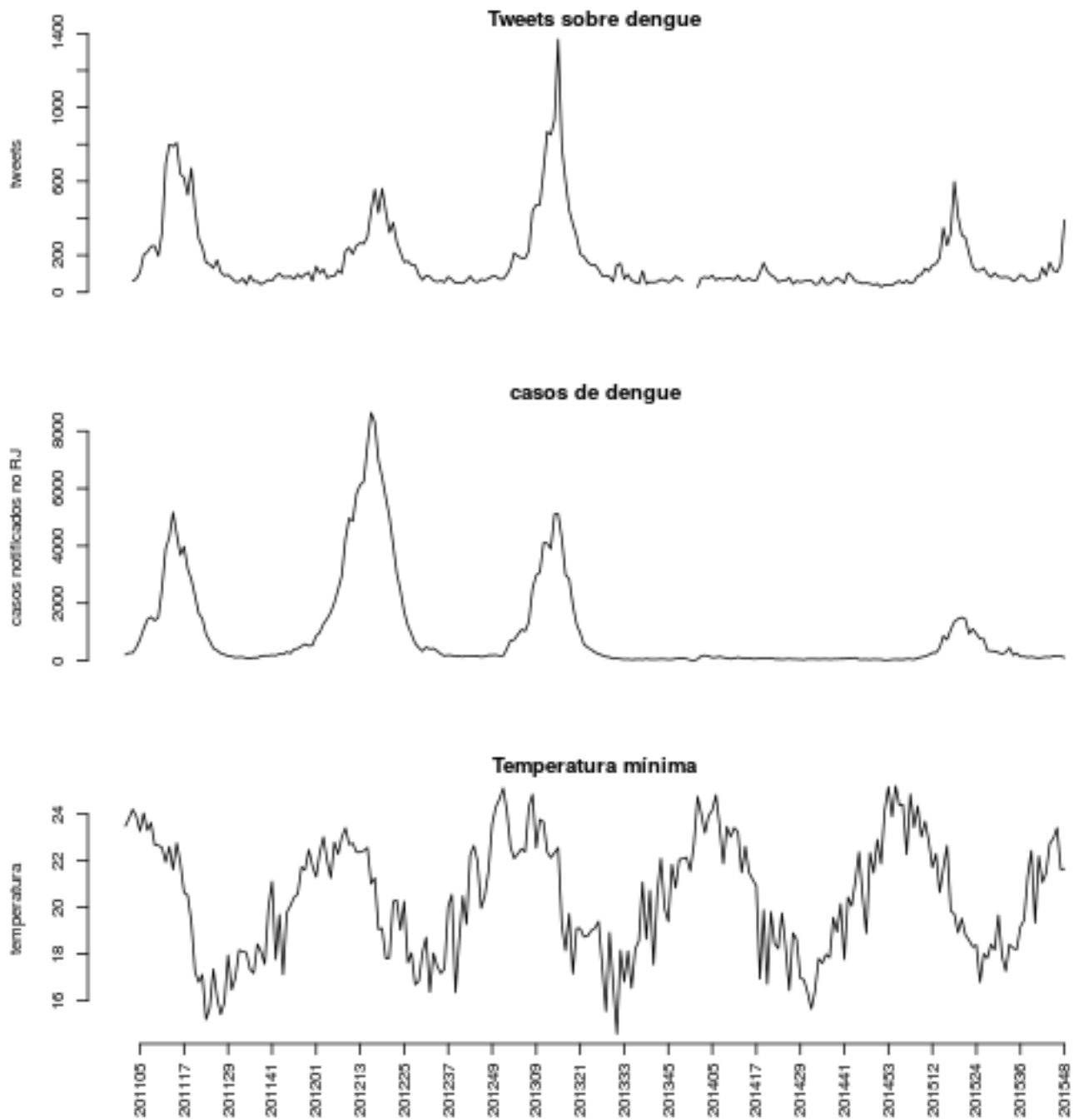
Rio de Janeiro, 2015-12-09 (SE 201549)

Confira a situação da dengue na cidade do Rio de Janeiro. Mais detalhes, ver: info.dengue.mat.br

Índice

- Na cidade
- [APS 1](#)
- [APS 2.1](#)
- [APS 2.2](#)
- [APS 3.1](#)
- [APS 3.2](#)
- [APS 3.3](#)
- [APS 4](#)
- [APS 5.1](#)
- [APS 5.2](#)
- [APS 5.3](#)
- [Mapa](#)
- [Notas](#)

Situação da dengue na cidade do Rio de Janeiro

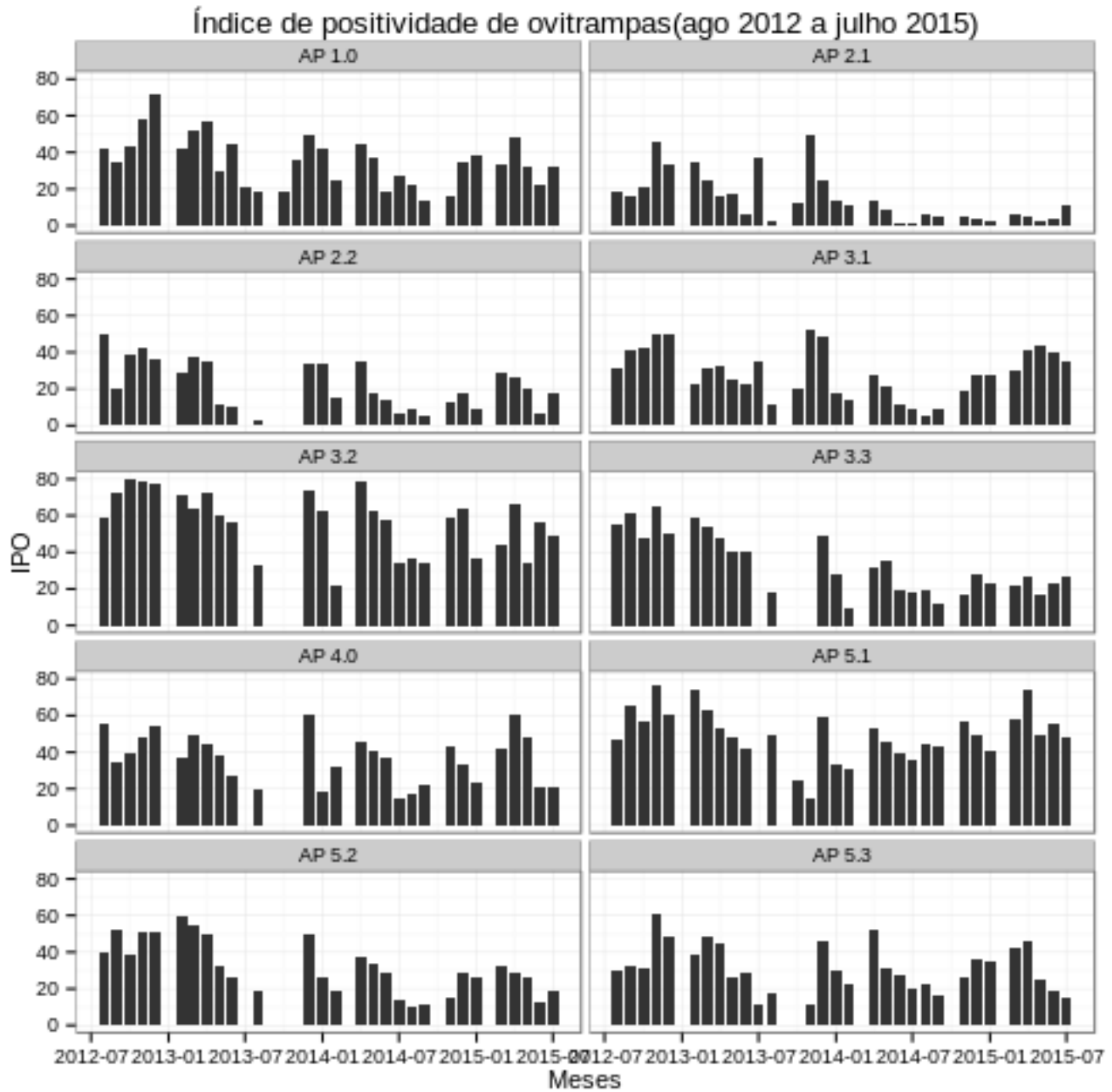


Últimas 6 semanas:

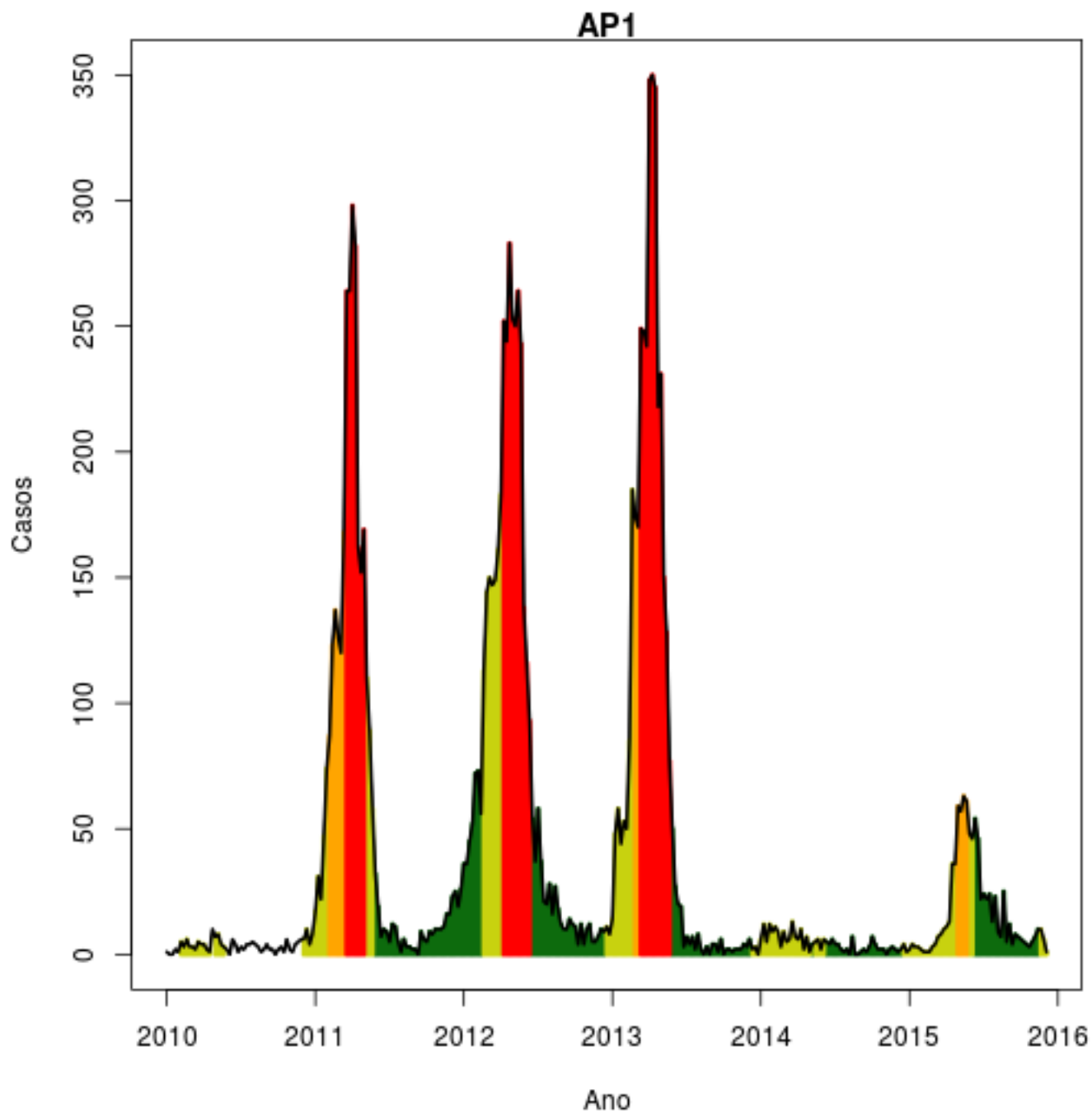
- SE: semana epidemiológica
- casos: número de casos de dengue no SINAN
- casos_corrigidos: estimativa do número de casos notificados (ver [Notas](#))
- tweets: número de tweets relatando sintomas de dengue (ver [Notas](#))
- tmin: média das temperaturas mínimas da semana

SE	casos	casos.estimados	ICmin	ICmax	tweets	tmin
201543	131	150	137	167	90	21.47
201544	114	134	120	155	162	22.74
201545	165	212	188	241	119	22.96
201546	146	209	183	245	109	23.4
201547	157	287	244	325	152	21.63
201548	112	364	304	425	390	21.66

Ovitrampas (última observação em 2015-07-01)



Alerta APS 1

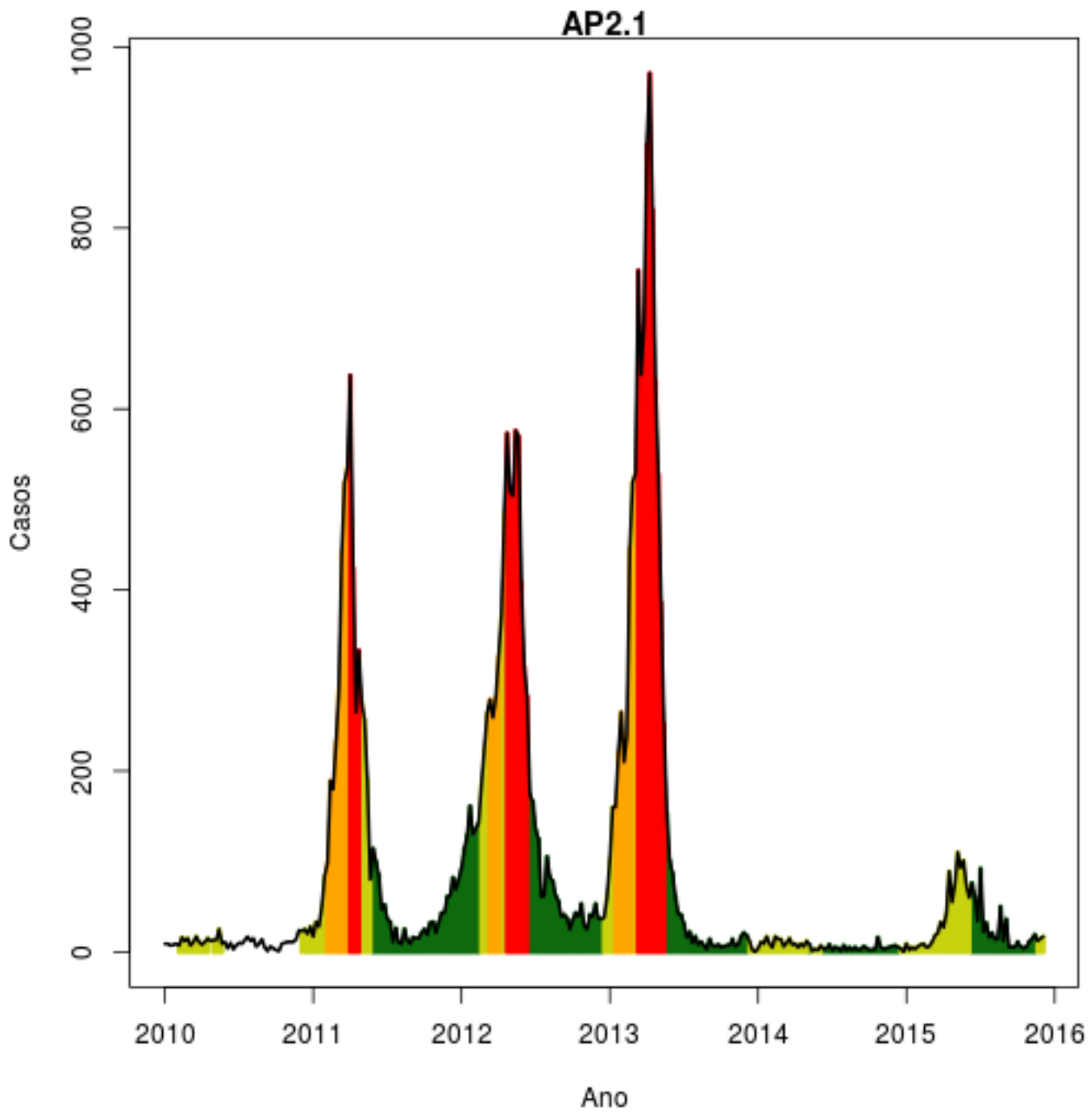


Histórico da APS 1

SE	temp	casos not	casos est	ICmin	ICmax	inc	nivel
201546	23.71	10	14	12	18	6.168	amarelo
201547	21.57	6	11	8	14	4.847	amarelo
201548	22	1	3	1	5	1.322	amarelo

volta

Alerta APS 2.1

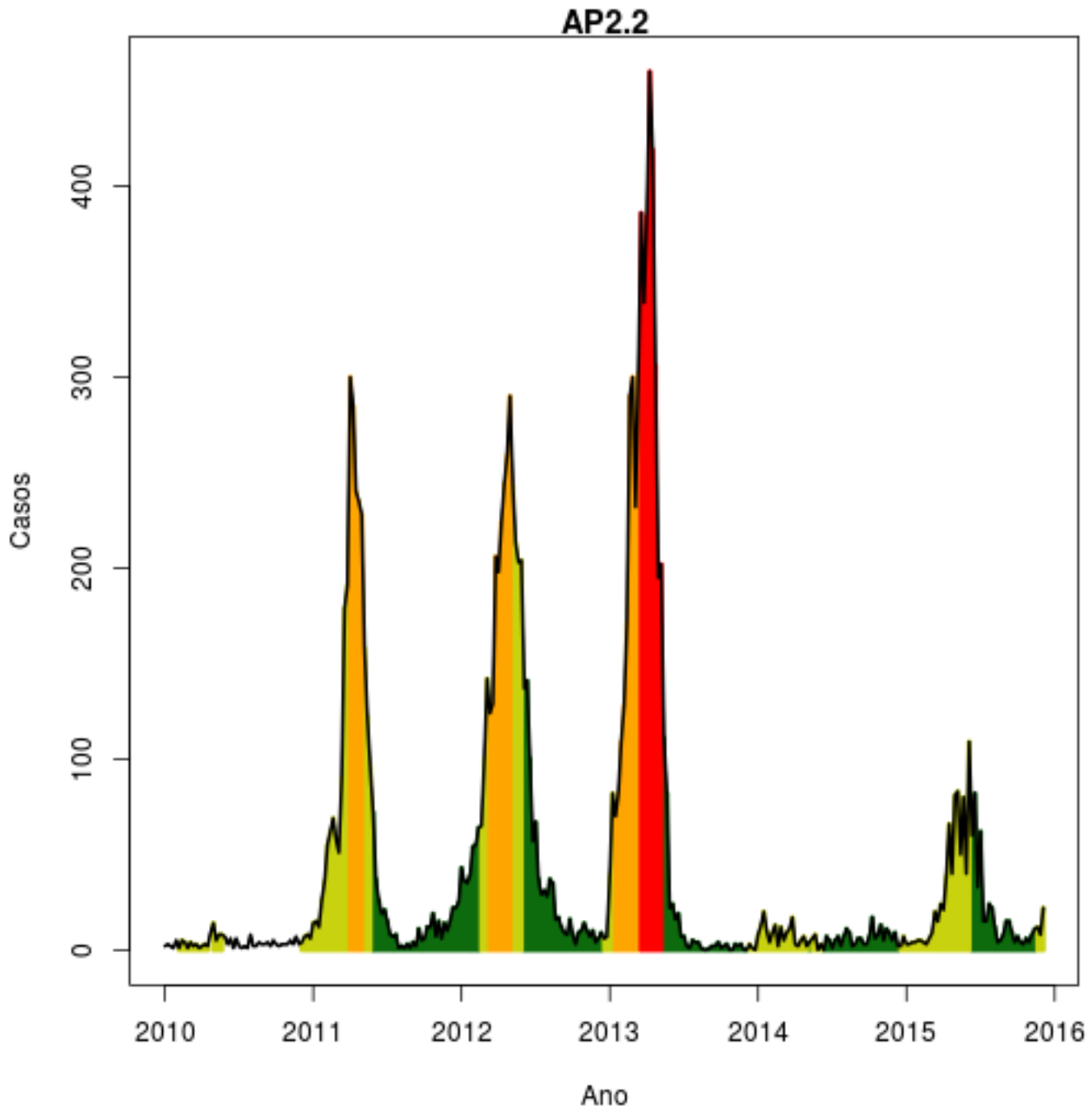


Histórico da AP2.1

SE	temp	casos not	casos est	ICmin	ICmax	inc	nivel
201546	23.71	12	17	15	21	3.076	amarelo
201547	21.57	15	27	23	31	4.885	amarelo
201548	22	17	55	49	62	10.13	amarelo

volta

Alerta APS 2.1

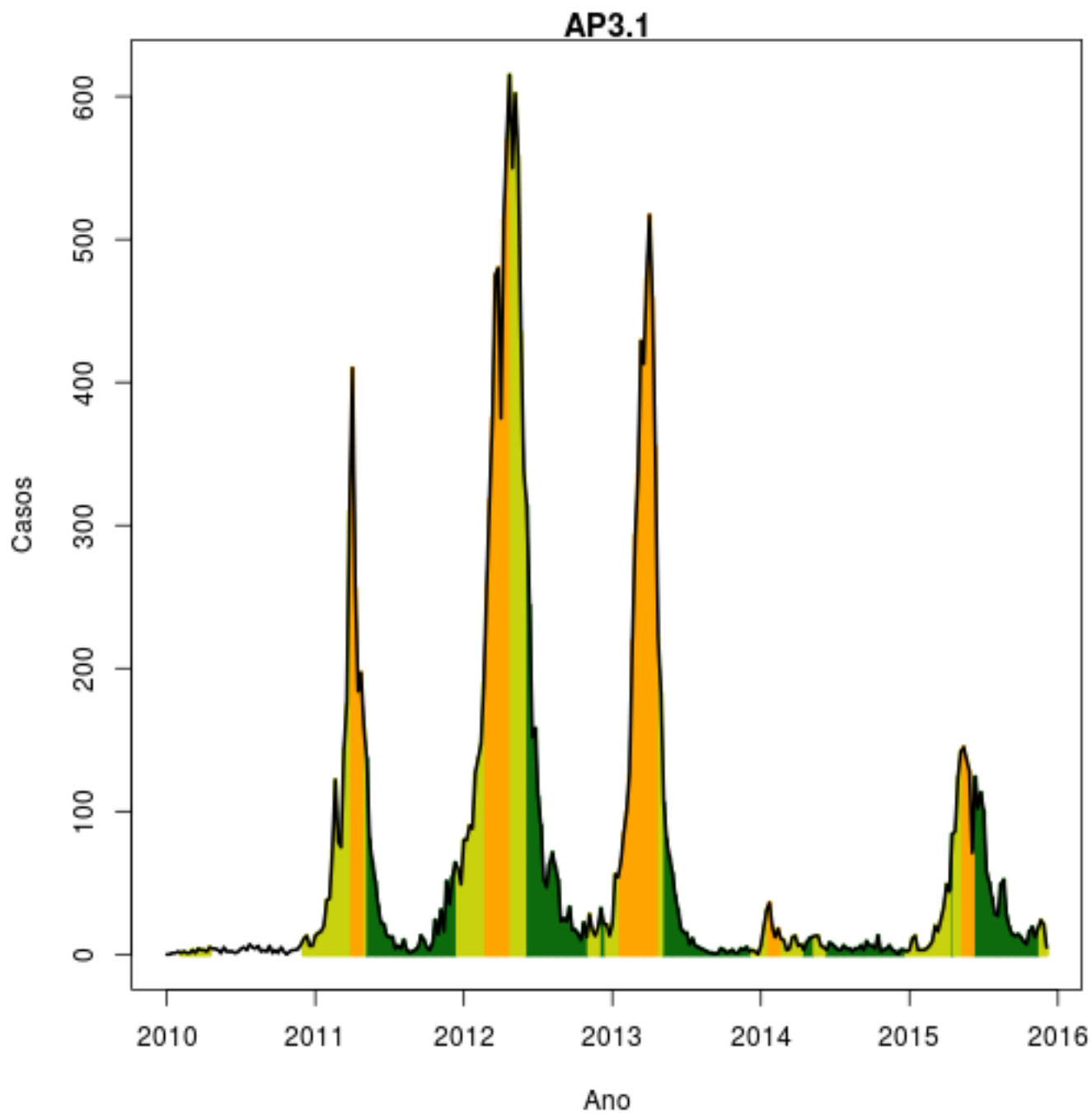


Histórico da AP2.2

SE	temp	casos not	casos est	ICmin	ICmax	inc	nivel
201546	23.71	12	17	15	21	4.581	amarelo
201547	21.57	8	15	11	18	3.772	amarelo
201548	22	22	71	63	81	19.13	amarelo

volta

Alerta APS 3.1

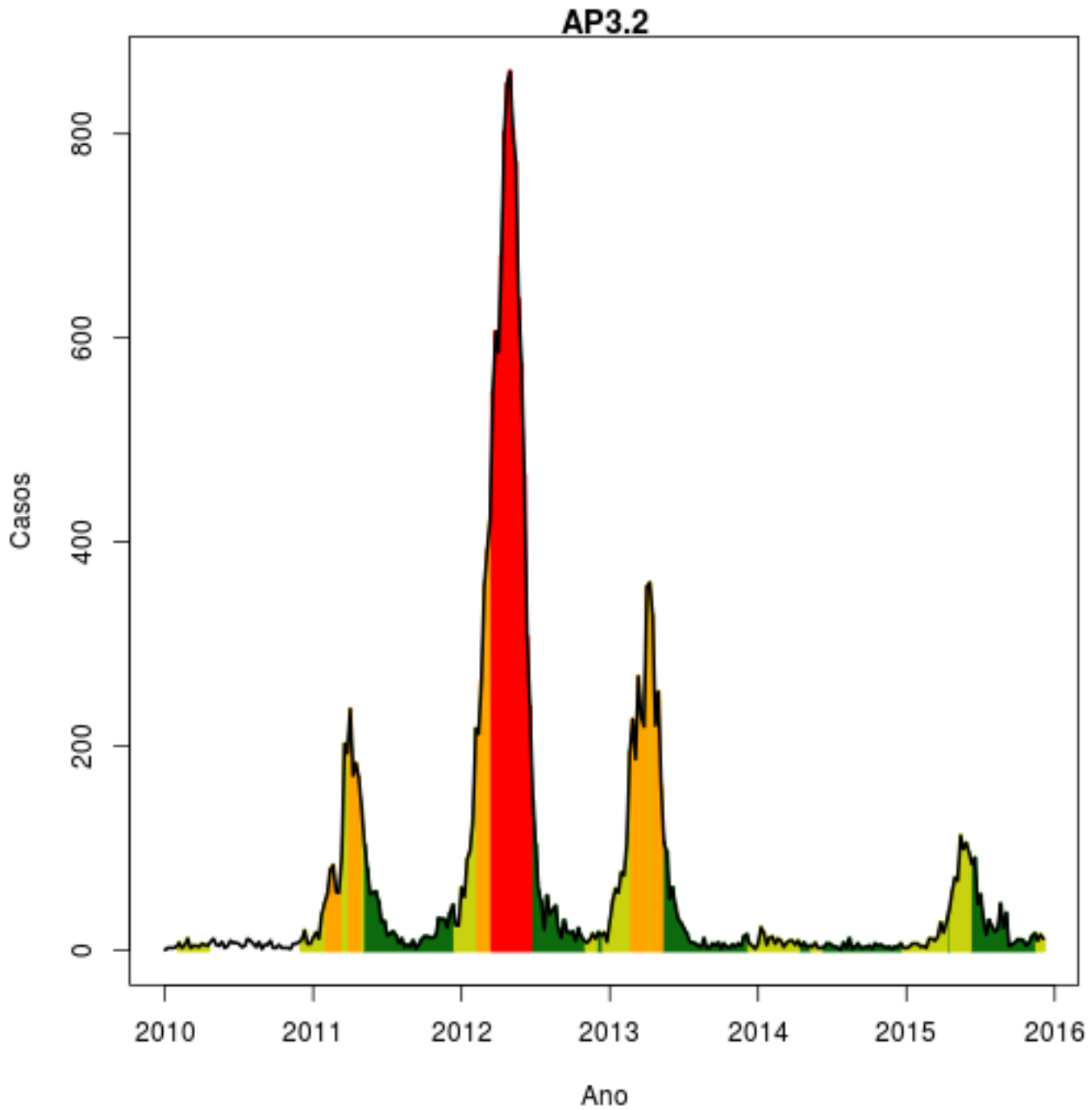


Histórico da AP3.1

SE	temp	casos not	casos est	ICmin	ICmax	inc	nivel
201546	23.43	24	34	30	40	4.621	amarelo
201547	21.71	21	38	32	42	5.165	amarelo
201548	21.86	5	16	12	20	2.31	amarelo

volta

Alerta APS 3.2

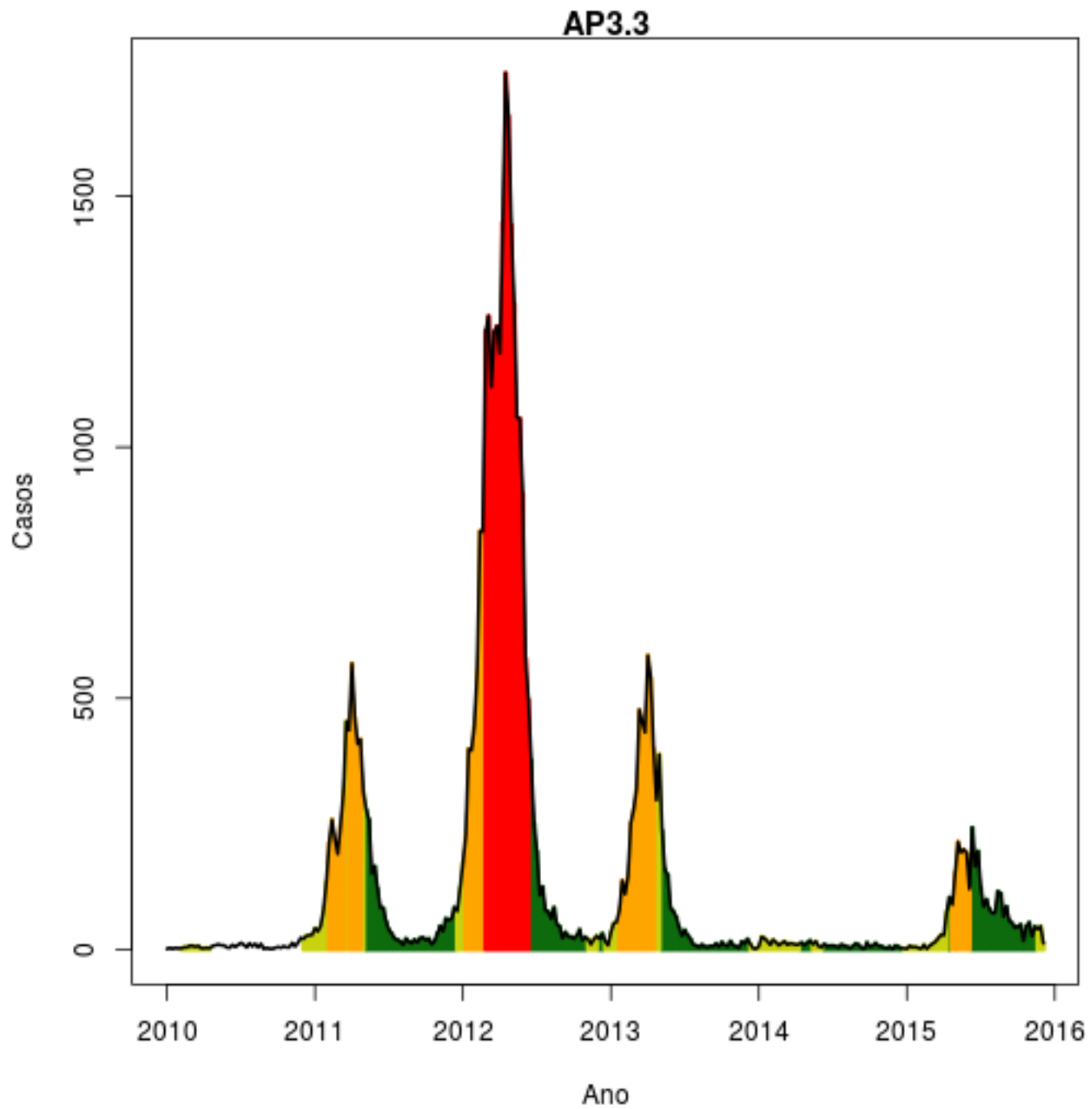


Histórico da AP3.2

SE	temp	casos not	casos est	ICmin	ICmax	inc	nivel
201546	23.43	9	13	11	15	2.655	amarelo
201547	21.71	15	27	22	33	5.718	amarelo
201548	21.86	11	35	29	43	7.147	amarelo

volta

Alerta APS 3.3

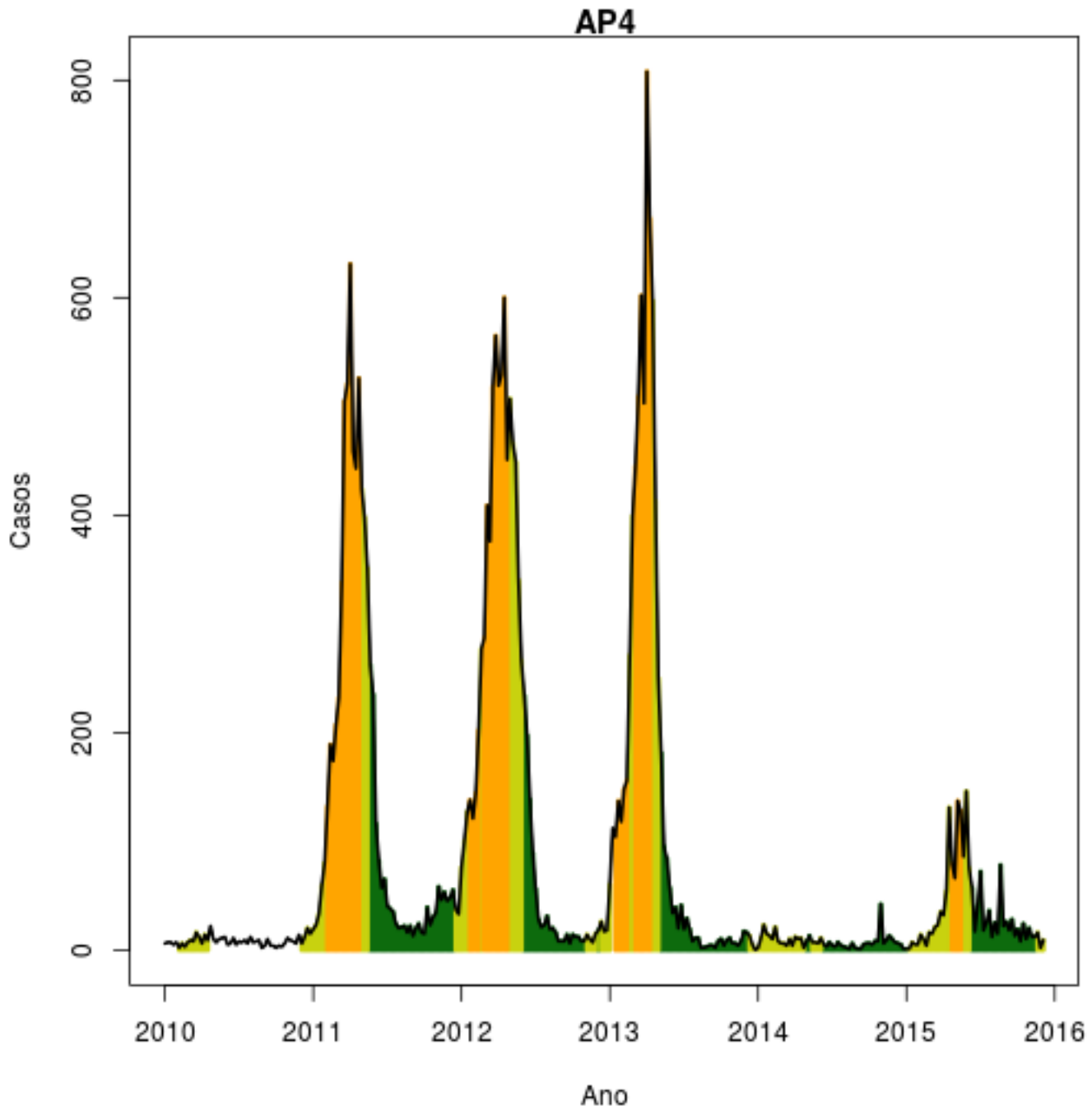


Histórico da AP3.3

SE	temp	casos not	casos est	ICmin	ICmax	inc	nivel
201546	23.43	40	58	53	64	6.166	amarelo
201547	21.71	46	85	78	90	9.087	amarelo
201548	21.86	12	41	32	45	4.219	amarelo

volta

Alerta APS 4

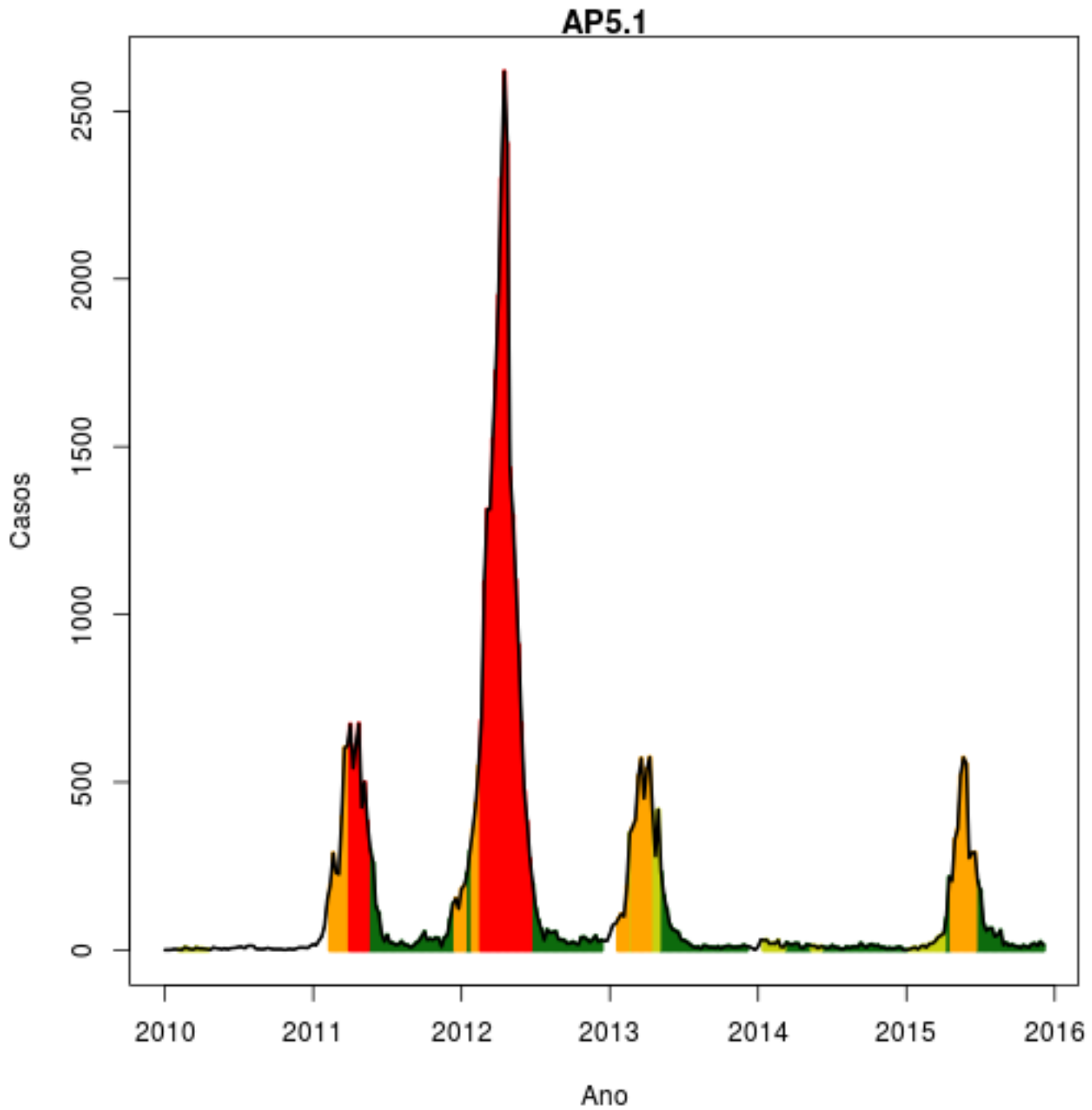


Histórico da AP4

SE	temp	casos not	casos est	ICmin	ICmax	inc	nivel
201546	23	16	23	20	27	2.861	amarelo
201547	21.71	2	4	2	5	0.3576	amarelo
201548	22	9	28	24	36	3.457	amarelo

volta

Alerta APS 5.1

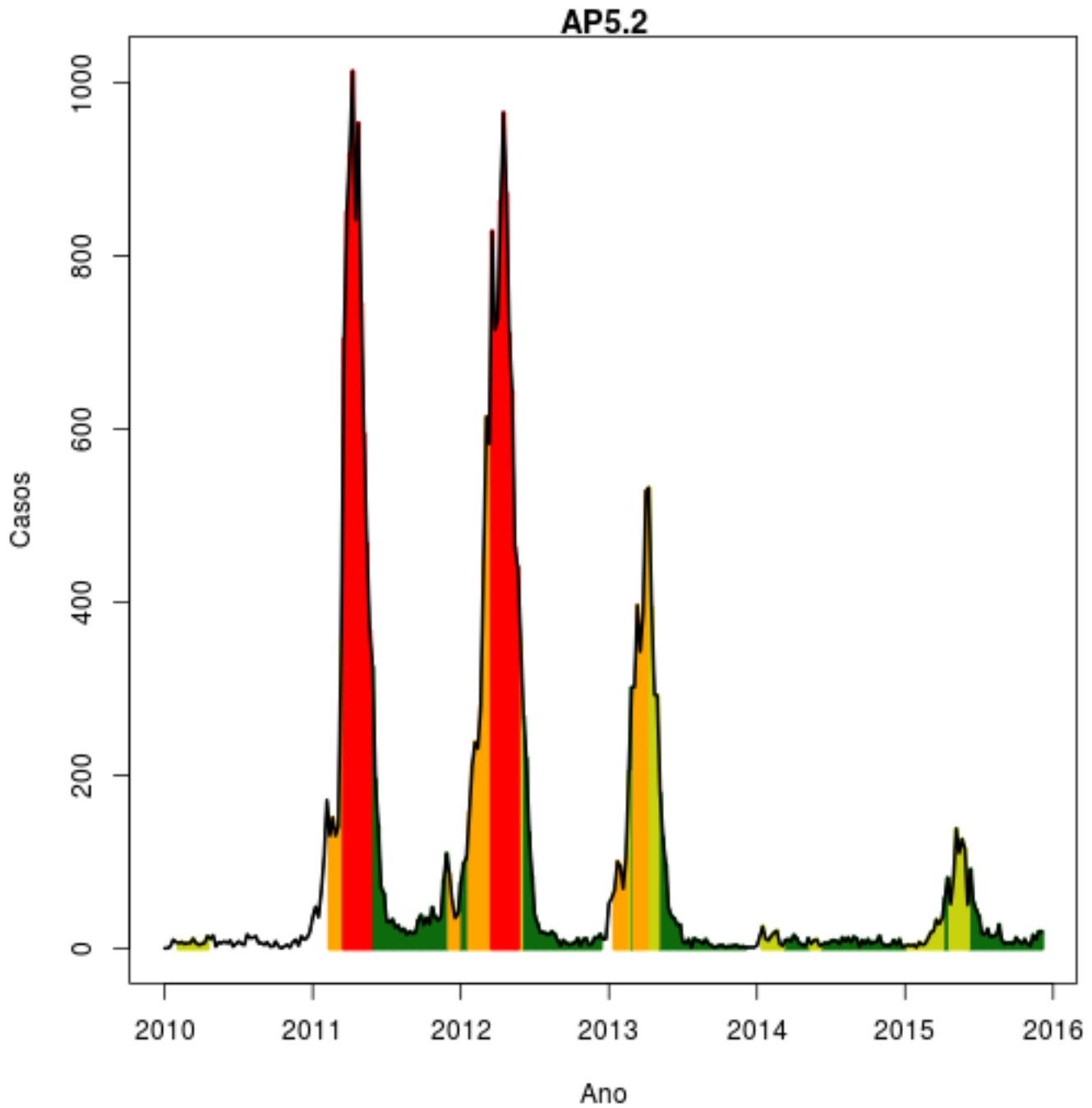


Histórico da AP5.1

SE	temp	casos not	casos est	ICmin	ICmax	inc	nivel
201546	23.2	12	18	14	20	2.592	verde
201547	21.57	24	44	37	50	6.709	verde
201548	21	15	50	40	56	7.318	verde

volta

Alerta APS 5.2

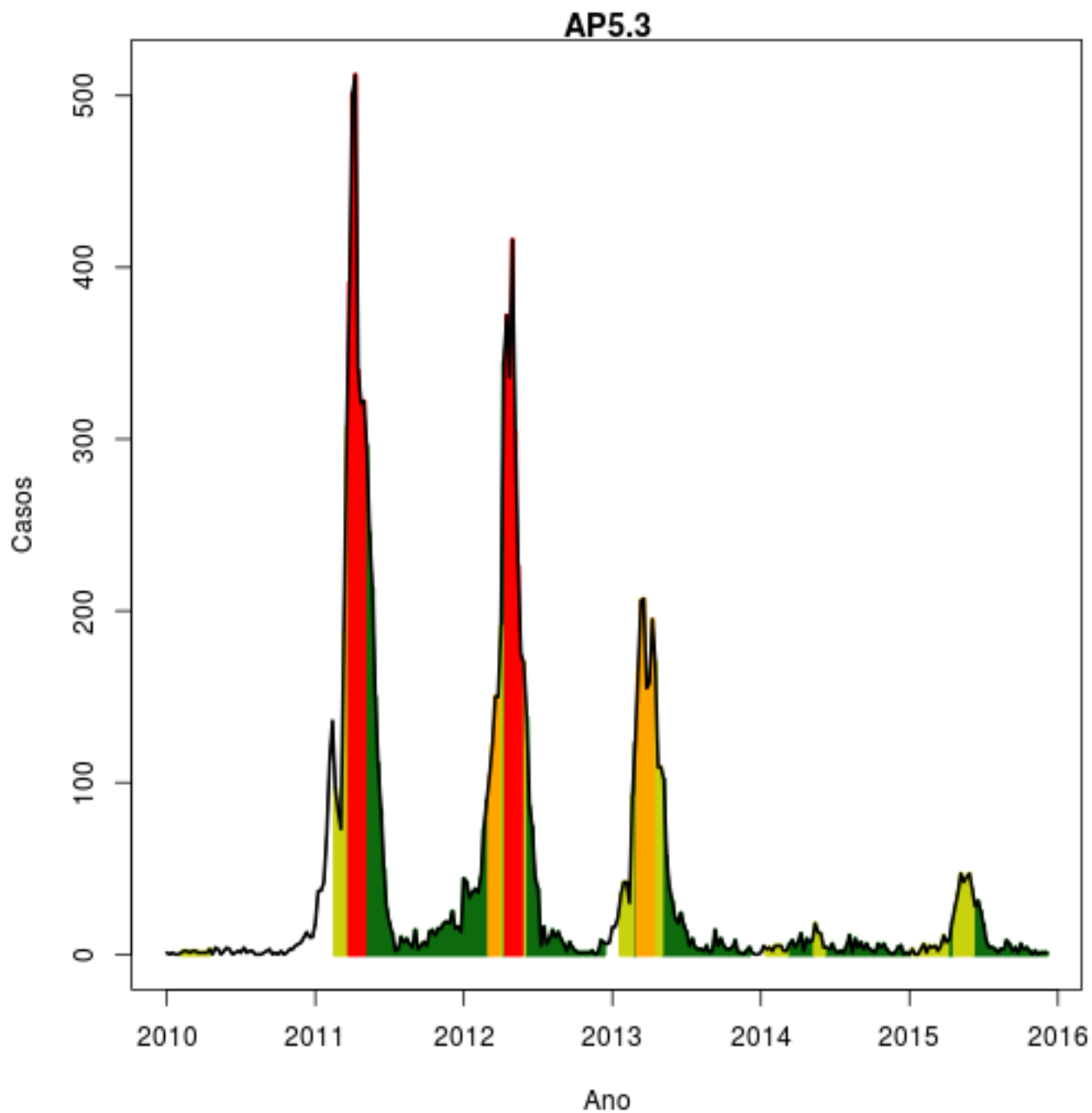


Histórico da AP5.2

SE	temp	casos not	casos est	ICmin	ICmax	inc	nivel
201546	23.2	10	14	12	17	2.105	verde
201547	21.57	19	34	30	39	5.111	verde
201548	21	19	62	53	72	9.17	verde

volta

Alerta APS 5.3



Histórico da AP5.3

SE	temp	casos not	casos est	ICmin	ICmax	inc	nivel
201546	23.2	1	1	1	2	0.2713	verde
201547	21.57	1	2	1	3	0.5427	verde
201548	21	1	3	1	5	0.814	verde

volta

Notas

- Os dados do sinan mais recentes ainda não foram totalmente digitados. Estimamos o número esperado de casos notificados considerando o tempo até os casos serem digitados.
- Os dados de tweets são gerados pelo Observatório de Dengue (UFMG). Os tweets são processados para exclusão de informes e outros temas relacionados a dengue
- Algumas vezes, os casos da última semana ainda não estão disponíveis, nesse caso, usa-se uma estimativa com base na tendência de variação da série

Créditos

Esse é um projeto desenvolvido em parceria pela Fiocruz, FGV e Prefeitura do Rio de Janeiro, com apoio da SVS/MS

Mais detalhes do projeto, ver: www.dengue.mat.br



volta