

# Info Dengue Rio

*Relatório de situação da dengue na cidade do Rio de Janeiro*

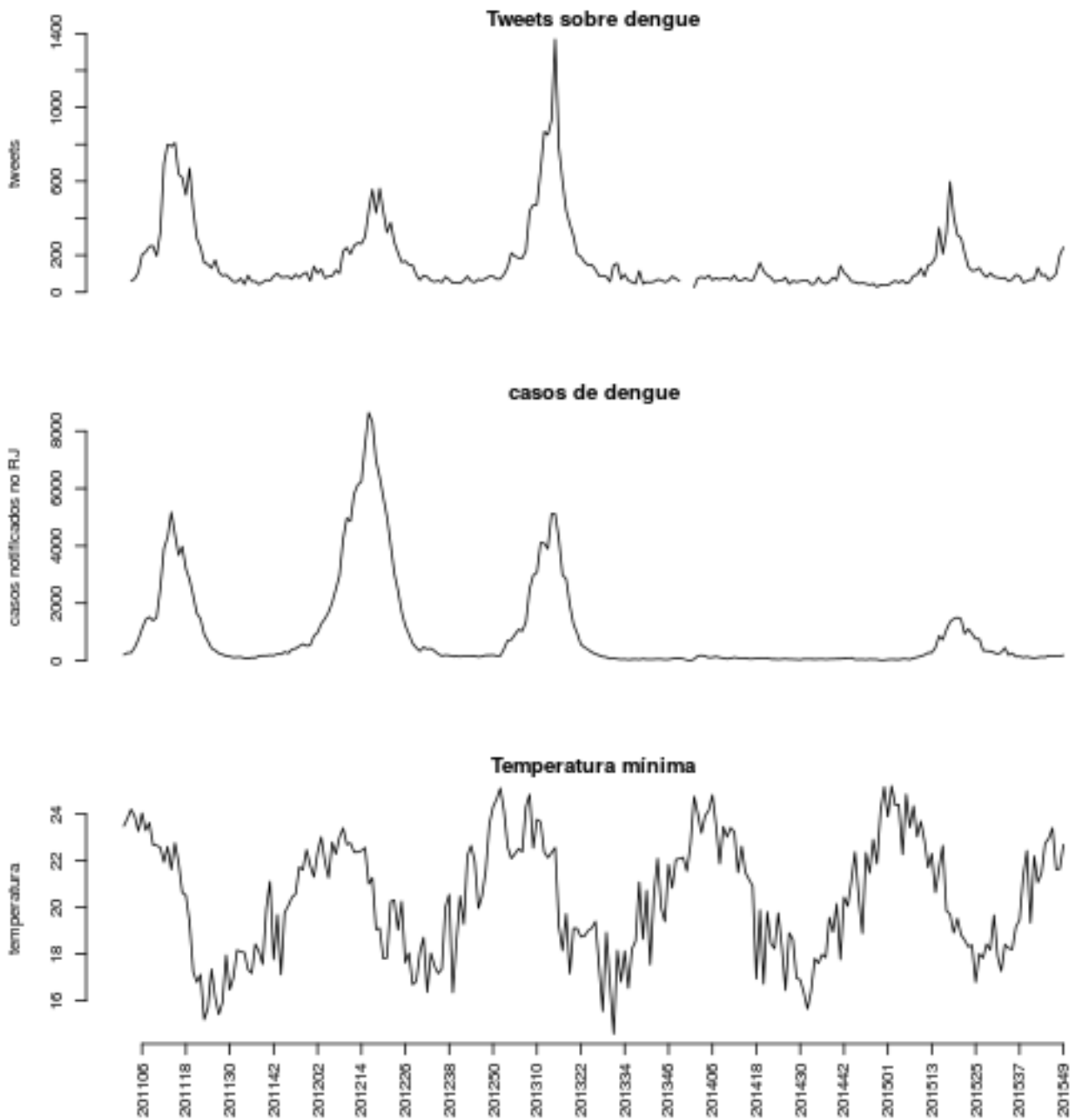
**Rio de Janeiro, 2015-12-16 (SE 201550)**

Confira a situação da dengue na cidade do Rio de Janeiro. Mais detalhes, ver: [info.dengue.mat.br](http://info.dengue.mat.br)

## Índice

- Na cidade
- [APS 1](#)
- [APS 2.1](#)
- [APS 2.2](#)
- [APS 3.1](#)
- [APS 3.2](#)
- [APS 3.3](#)
- [APS 4](#)
- [APS 5.1](#)
- [APS 5.2](#)
- [APS 5.3](#)
- [Mapa](#)
- [Notas](#)

## Situação da dengue na cidade do Rio de Janeiro

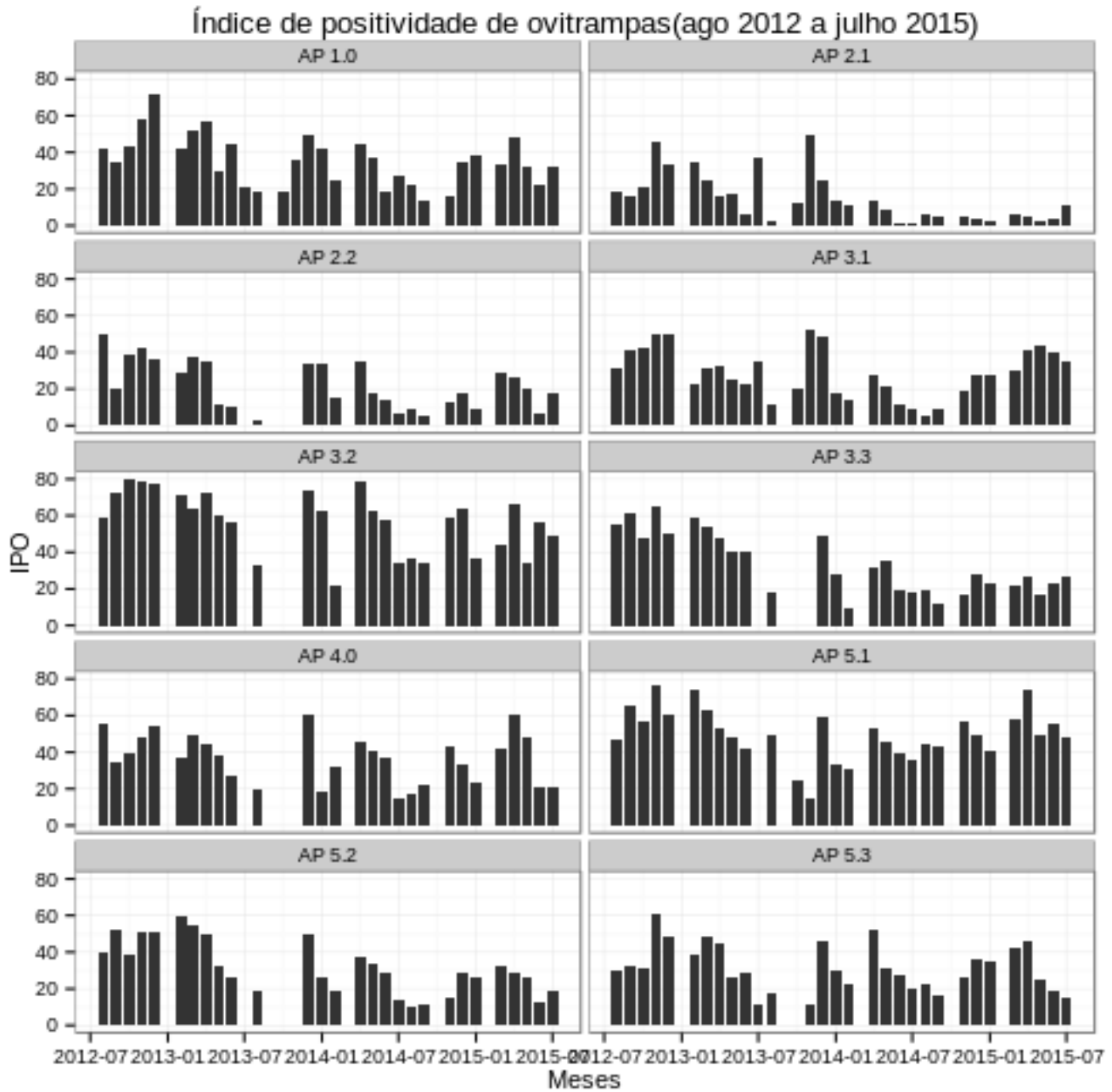


Últimas 6 semanas:

- SE: semana epidemiológica
- casos: número de casos de dengue no SINAN
- casos\_corrigidos: estimativa do número de casos notificados (ver [Notas](#))
- tweets: número de tweets relatando sintomas de dengue (ver [Notas](#))
- tmin: média das temperaturas mínimas da semana

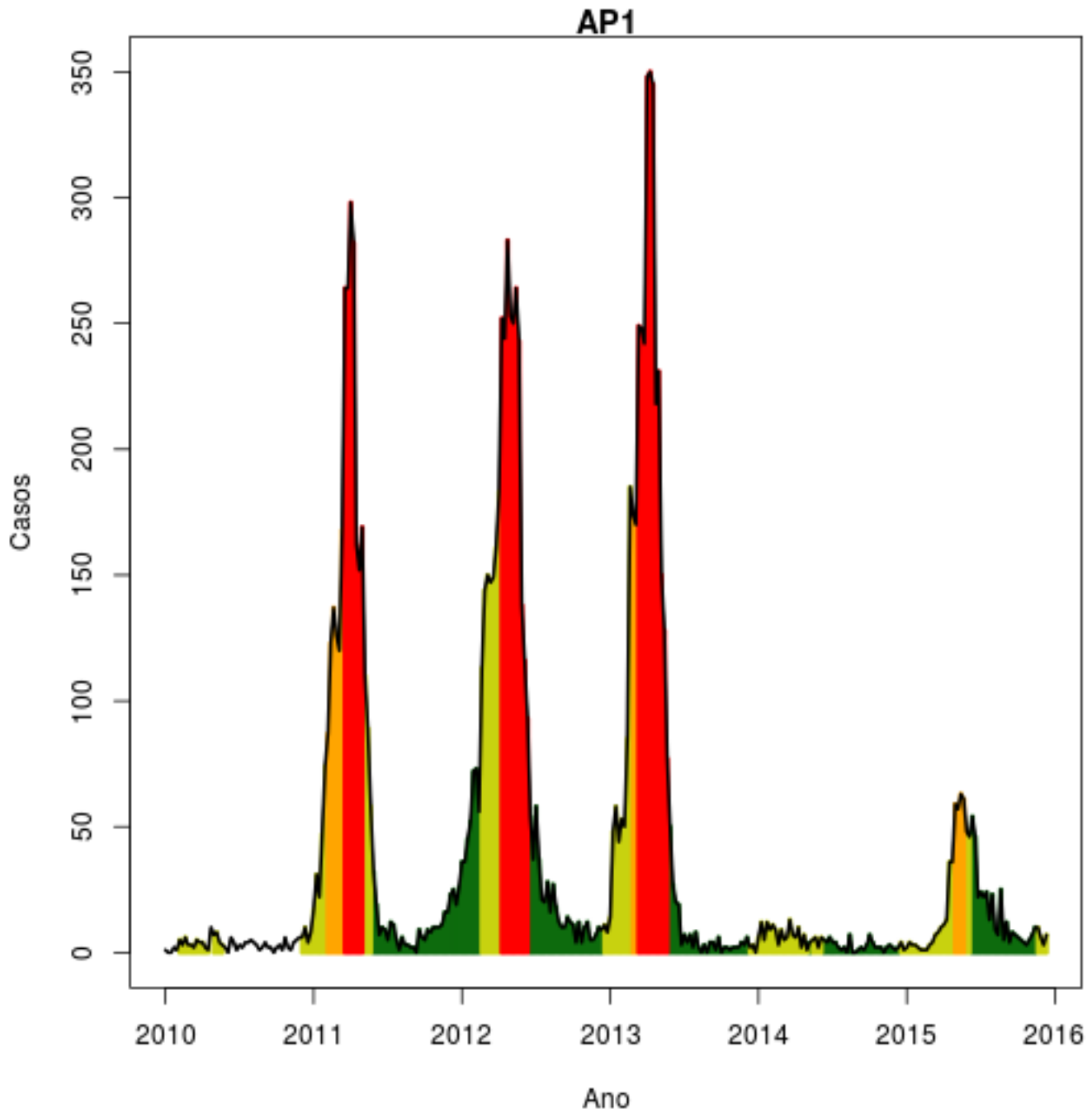
SE	casos	casos.estimados	ICmin	ICmax	tweets	tmin
201544	117	135	119	153	95	22.74
201545	173	205	189	230	65	22.96
201546	146	187	165	213	78	23.4
201547	169	244	213	274	100	21.63
201548	154	277	238	322	201	21.66
201549	187	606	526	693	243	22.69

Ovitrampas (última observação em 2015-07-01)





## Alerta APS 1

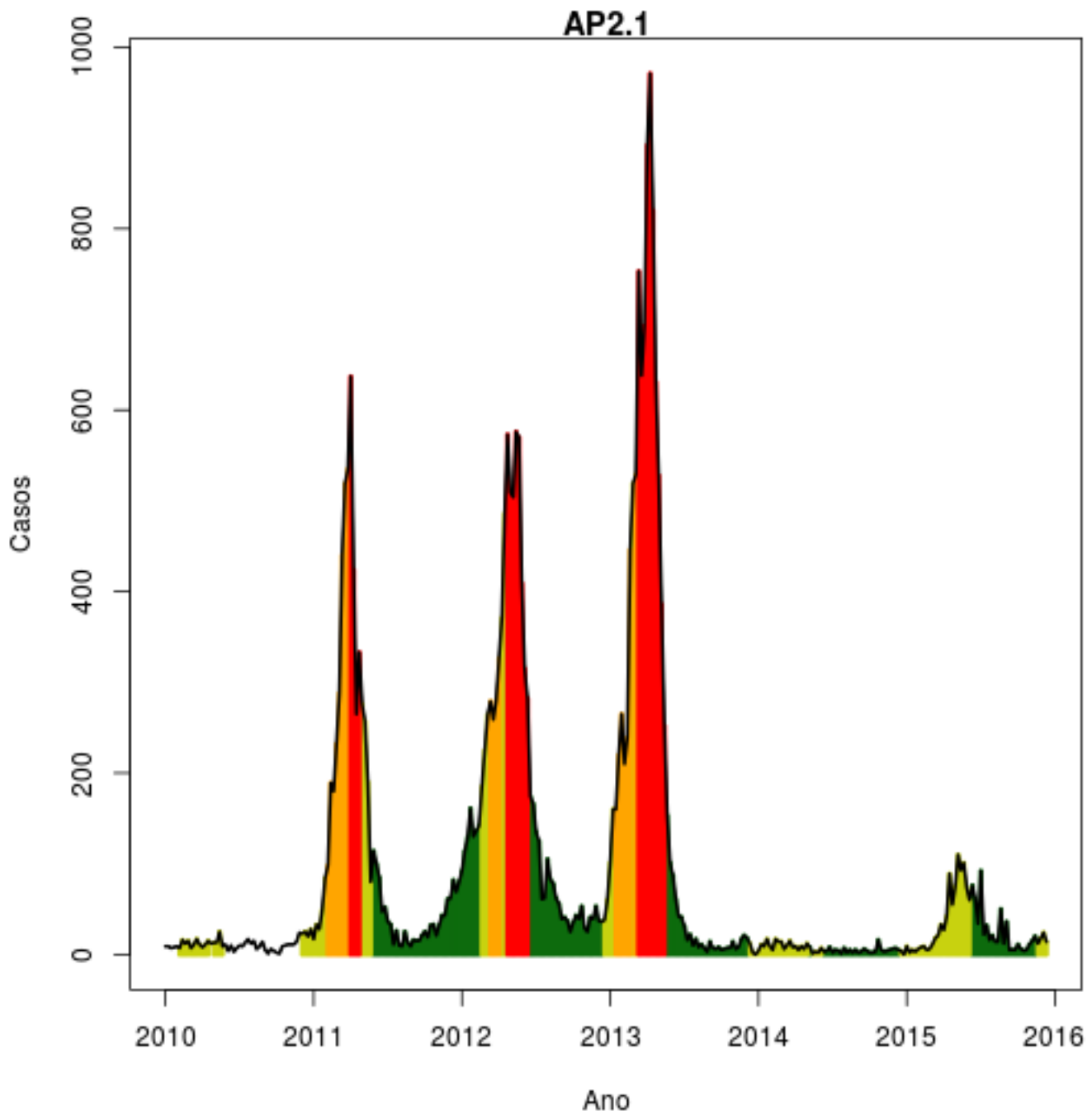


## Histórico da APS 1

SE	temp	casos not	casos est	ICmin	ICmax	inc	nivel
201547	21.57	6	8	7	11	3.525	amarelo
201548	22	3	6	4	7	2.203	amarelo
201549	23.14	7	22	18	27	9.693	amarelo

volta

## Alerta APS 2.1

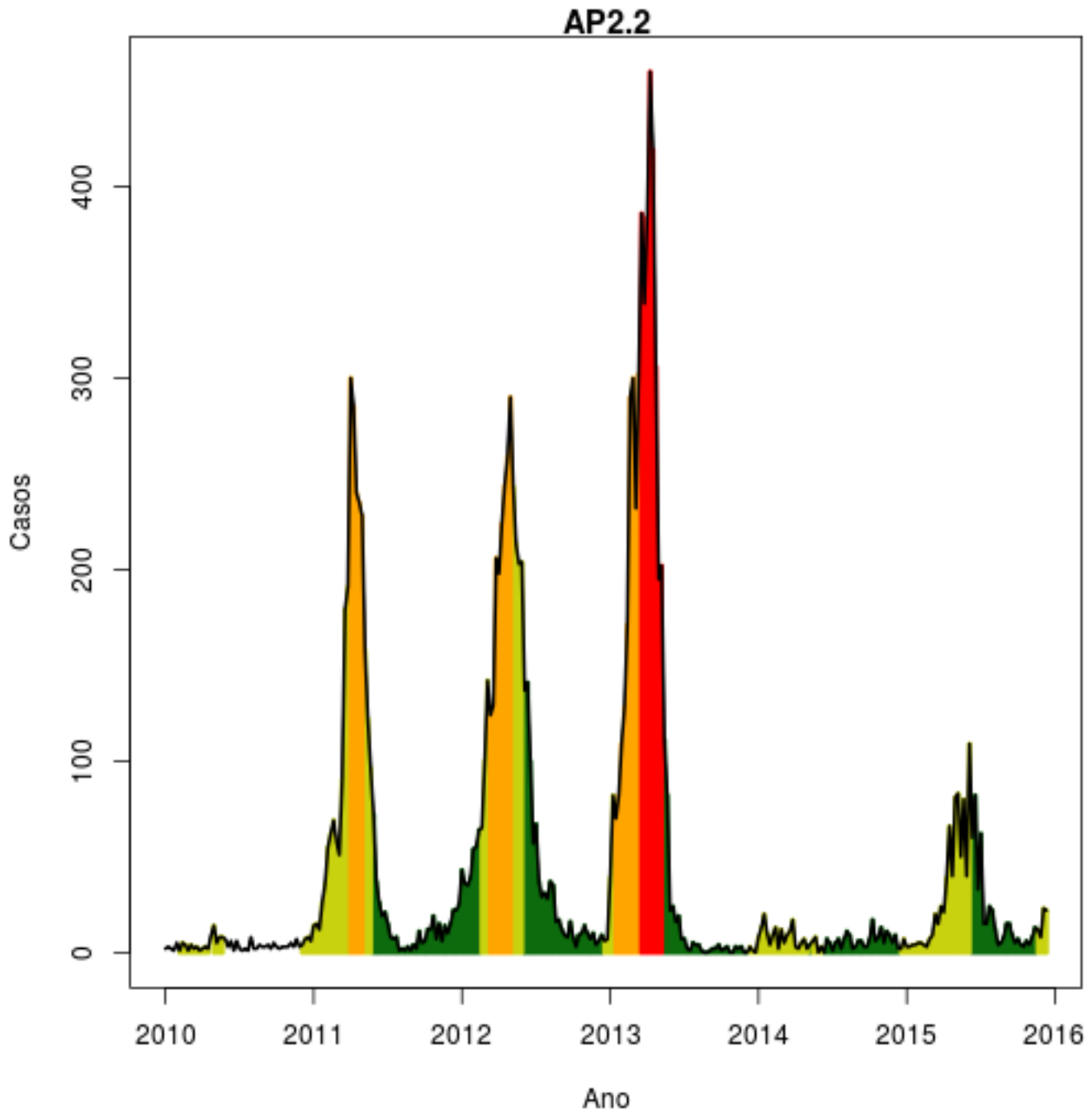


### Histórico da AP2.1

SE	temp	casos not	casos est	ICmin	ICmax	inc	nivel
201547	21.57	18	26	22	30	4.704	amarelo
201548	22	24	43	37	49	7.78	amarelo
201549	23.14	14	46	39	54	8.142	amarelo

volta

## Alerta APS 2.1



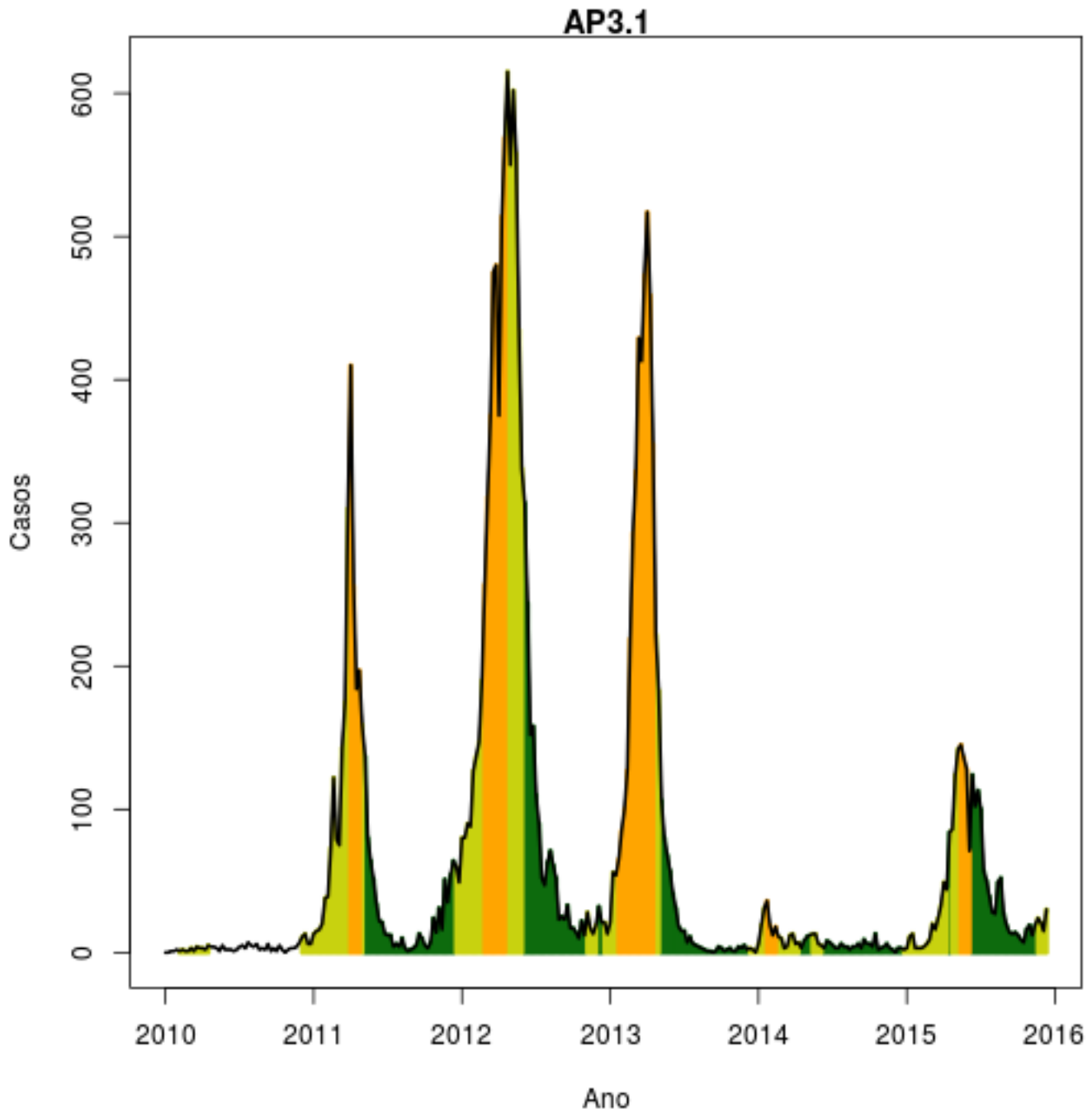
### Histórico da AP2.2

SE	temp	casos not	casos est	ICmin	ICmax	inc	nivel
201547	21.57	8	12	10	14	3.233	amarelo
201548	22	23	42	36	50	11.05	amarelo
201549	23.14	22	72	63	82	19.4	amarelo

volta



## Alerta APS 3.1

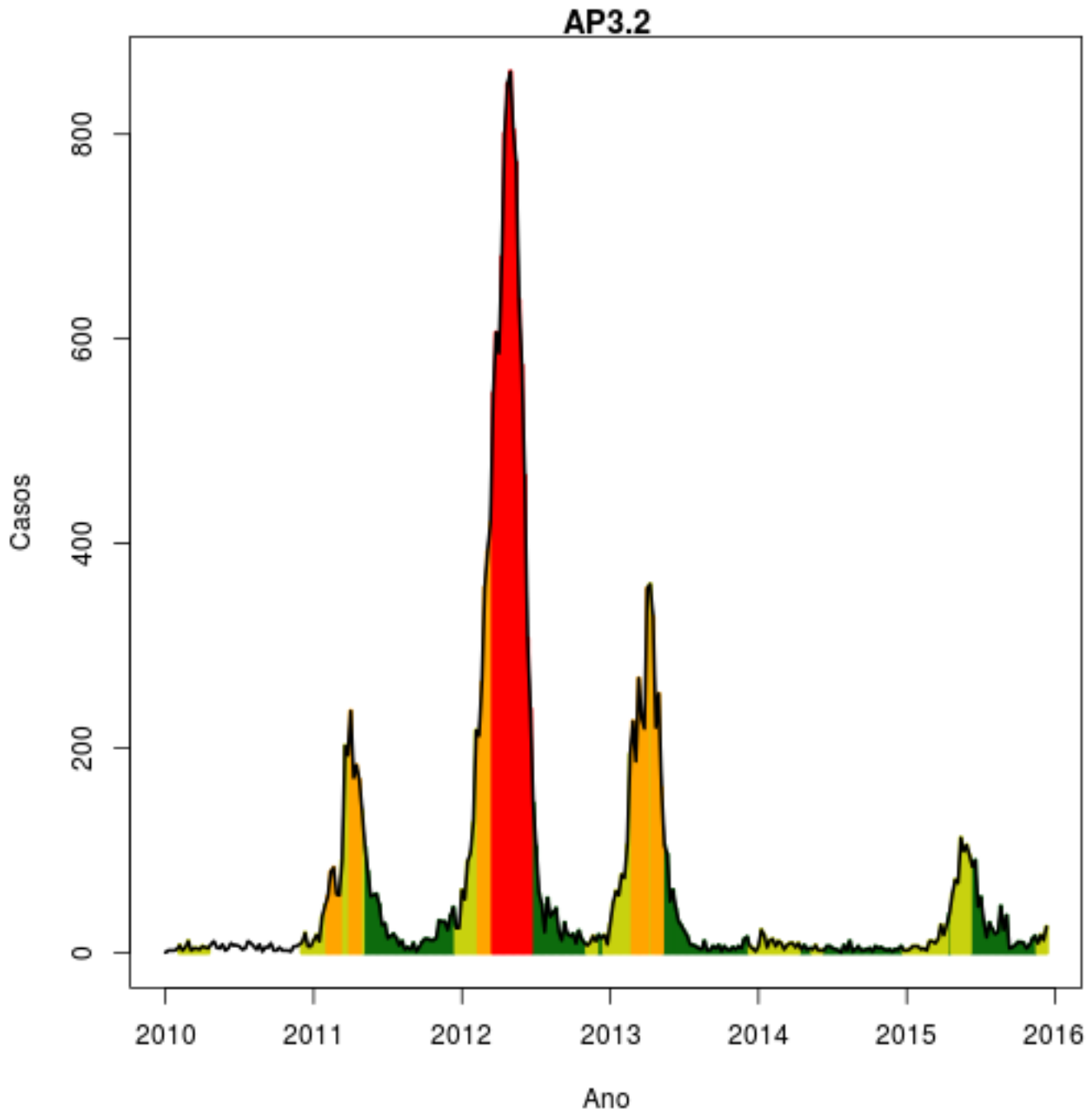


### Histórico da AP3.1

SE	temp	casos not	casos est	ICmin	ICmax	inc	nivel
201547	21.71	21	30	27	33	4.077	amarelo
201548	21.86	15	27	23	32	3.67	amarelo
201549	23	30	97	86	111	13.32	amarelo

volta

## Alerta APS 3.2

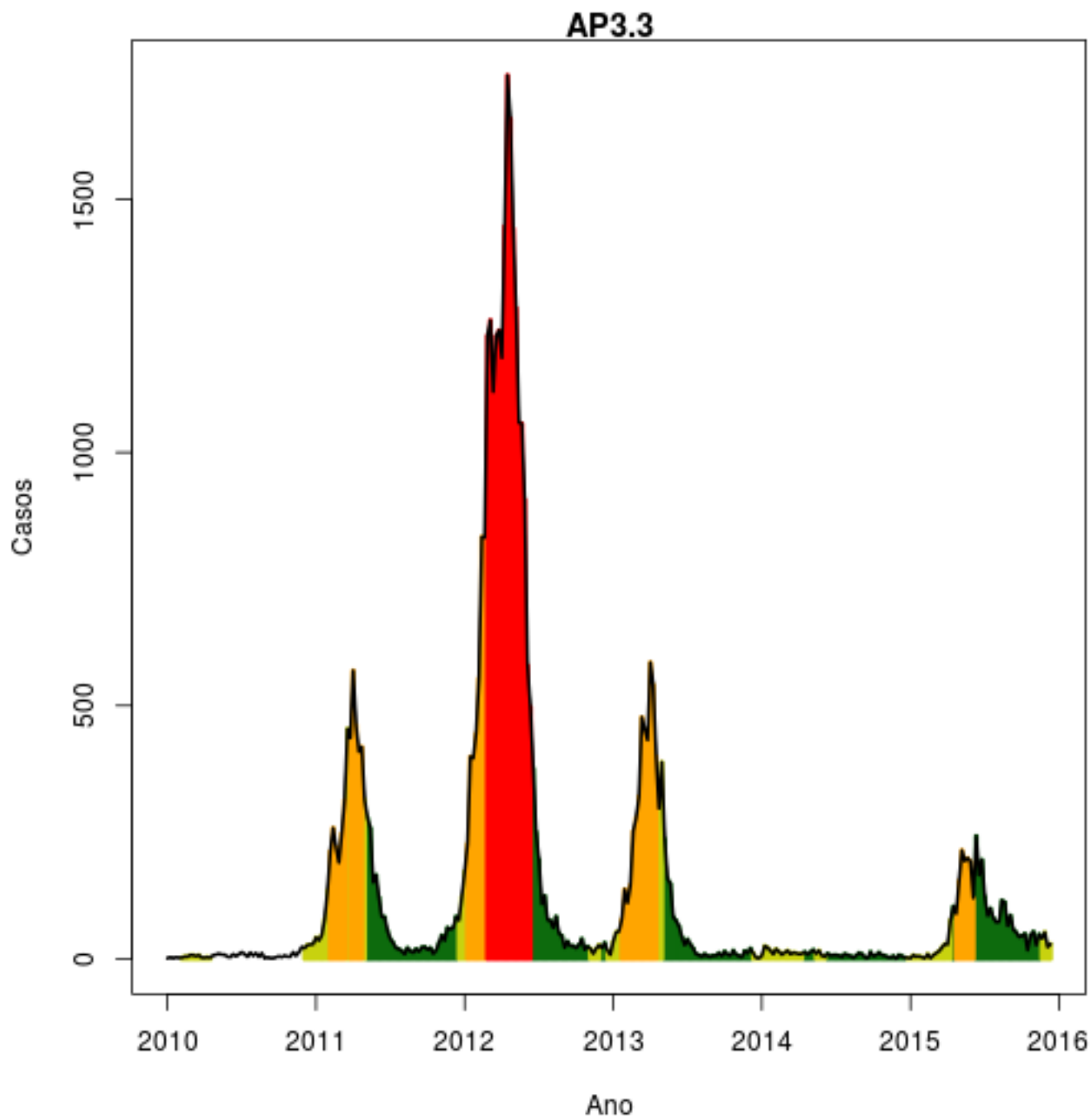


### Histórico da AP3.2

SE	temp	casos not	casos est	ICmin	ICmax	inc	nivel
201547	21.71	17	24	21	28	4.901	amarelo
201548	21.86	12	21	18	26	4.288	amarelo
201549	23	25	80	71	90	16.13	amarelo

volta

## Alerta APS 3.3

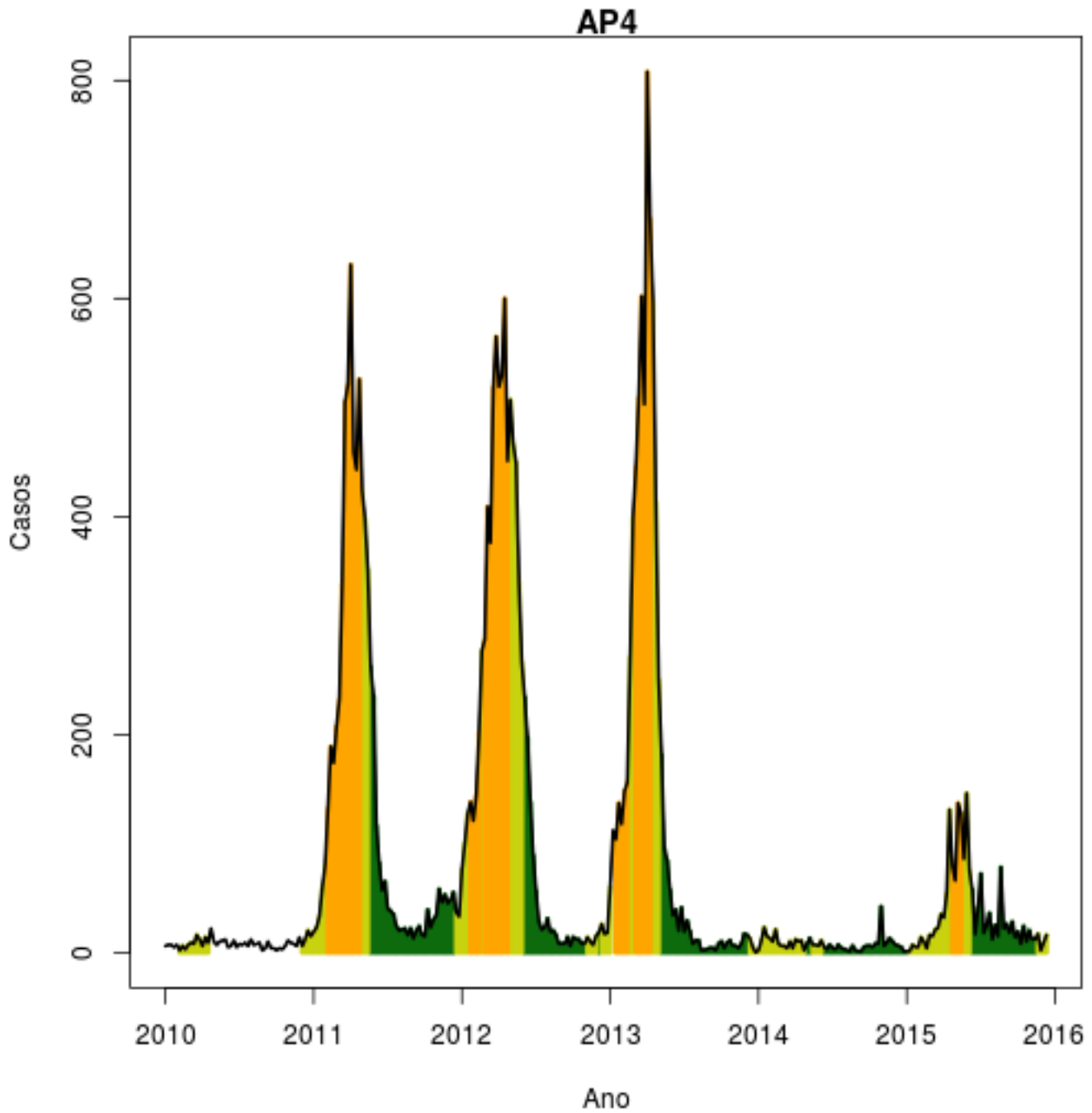


### Histórico da AP3.3

SE	temp	casos not	casos est	ICmin	ICmax	inc	nivel
201547	21.71	52	75	67	81	8.114	amarelo
201548	21.86	23	42	36	46	4.544	amarelo
201549	23	29	94	83	105	10.28	amarelo

volta

## Alerta APS 4

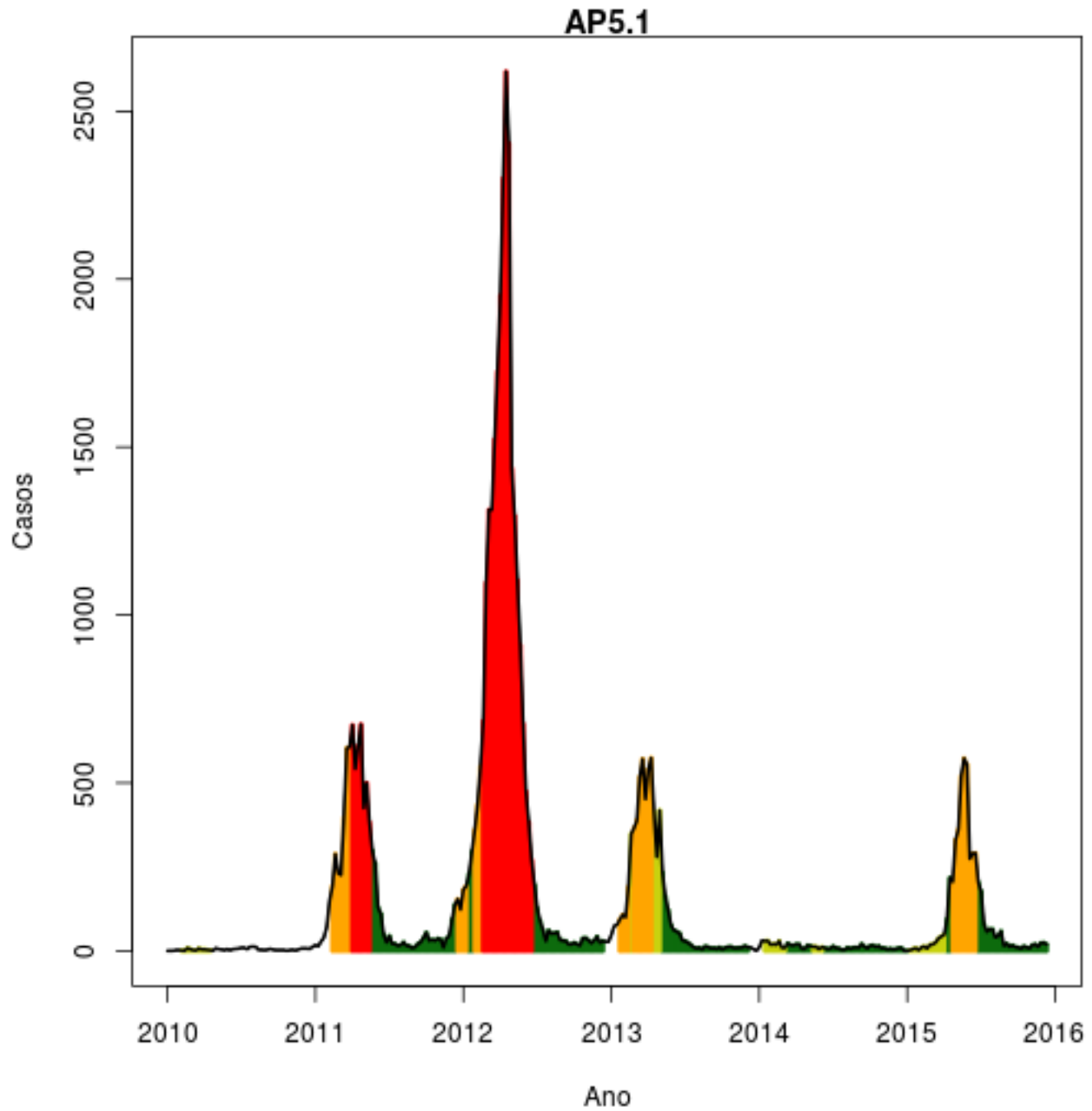


### Histórico da AP4

SE	temp	casos not	casos est	ICmin	ICmax	inc	nivel
201547	21.71	2	3	2	4	0.3576	amarelo
201548	22	9	16	13	19	1.907	amarelo
201549	23.29	16	52	45	59	6.318	amarelo

volta

## Alerta APS 5.1

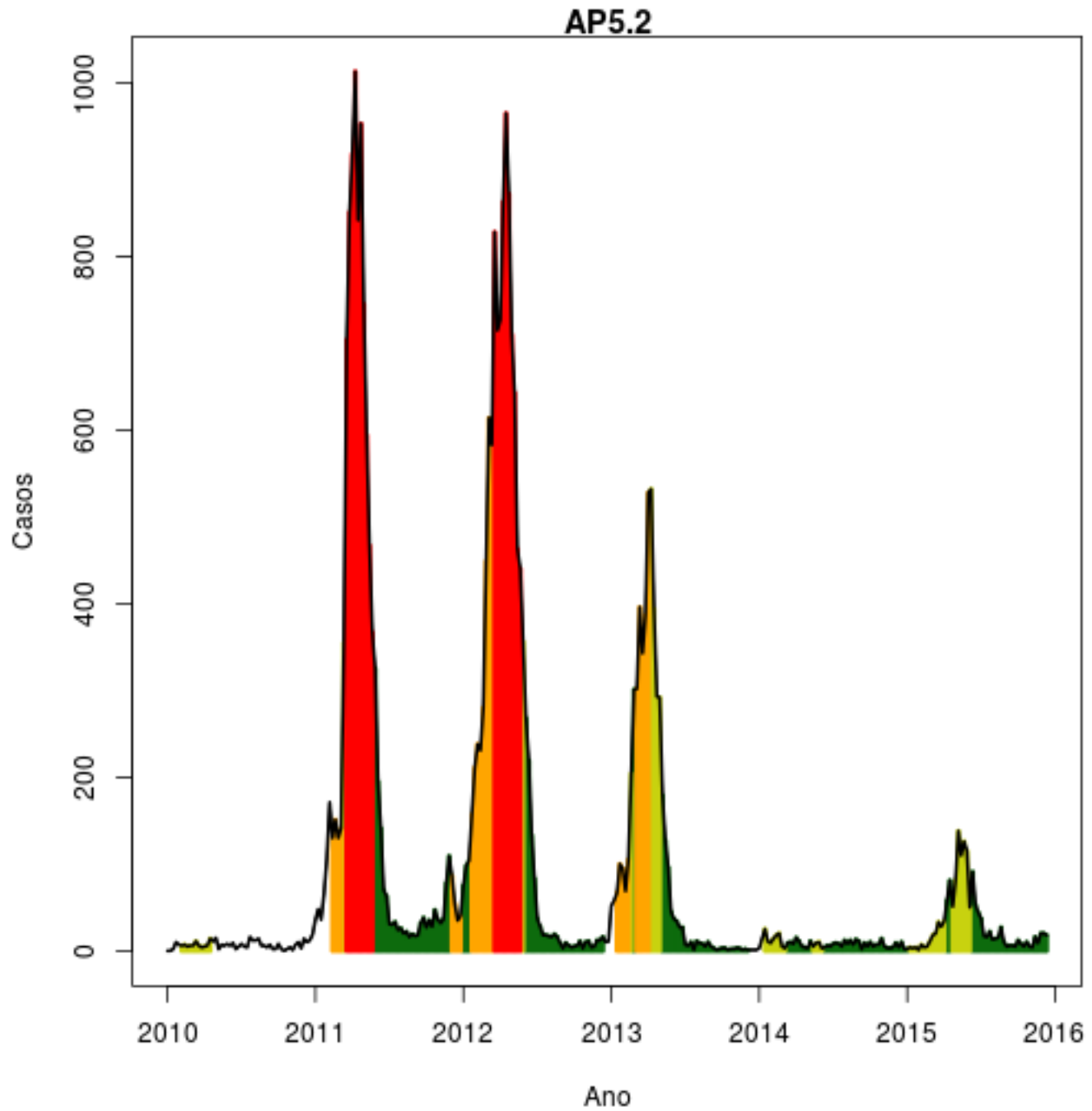


### Histórico da AP5.1

SE	temp	casos not	casos est	ICmin	ICmax	inc	nivel
201547	21.57	23	34	30	37	5.031	verde
201548	21	24	43	38	49	6.556	verde
201549	21.71	19	61	53	72	9.453	verde

volta

Alerta APS 5.2

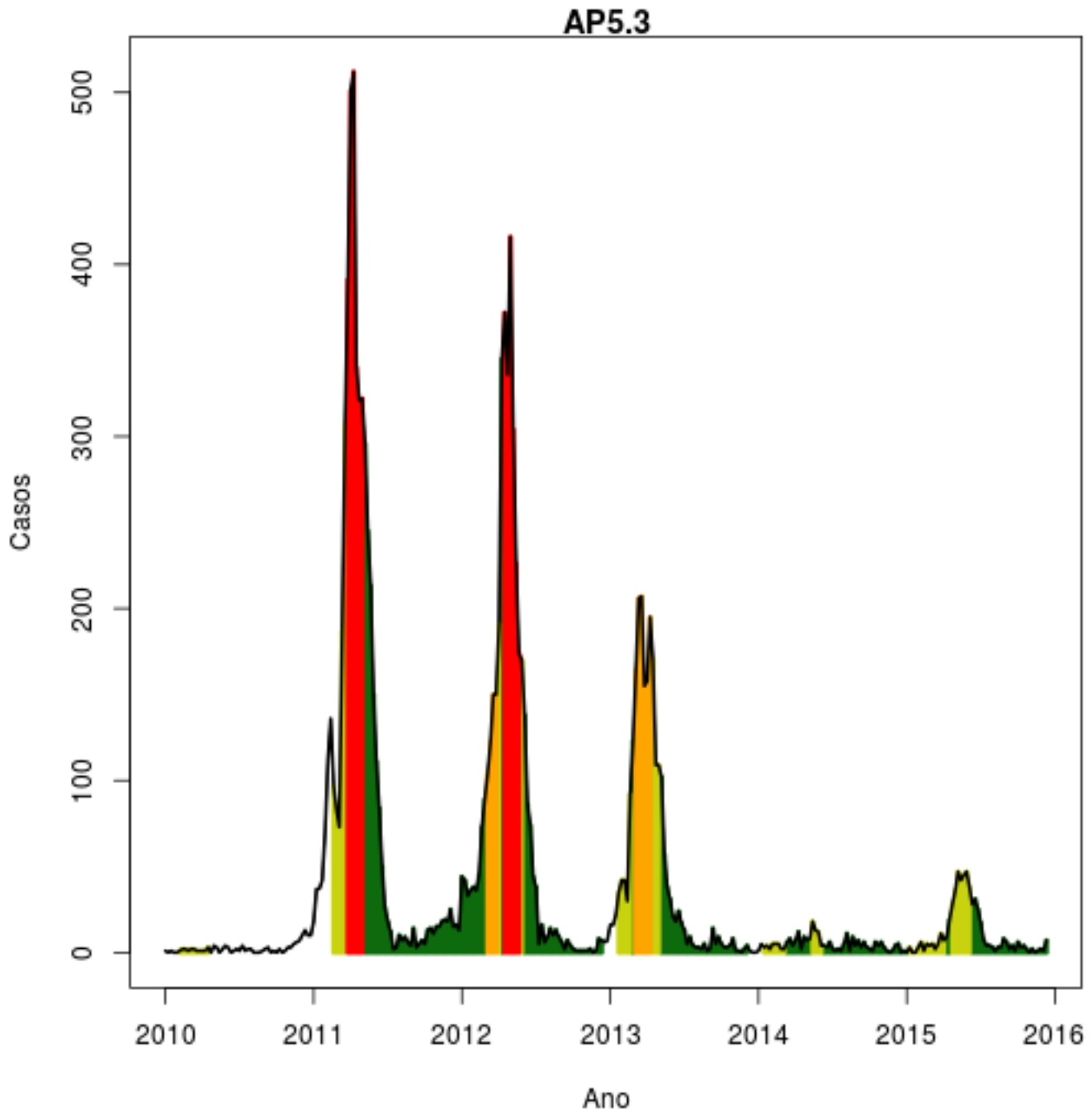


Histórico da AP5.2

SE	temp	casos not	casos est	ICmin	ICmax	inc	nivel
201547	21.57	20	29	25	32	4.36	verde
201548	21	20	35	32	41	5.412	verde
201549	21.71	18	59	50	66	9.02	verde

volta

Alerta APS 5.3



Histórico da AP5.3

SE	temp	casos not	casos est	ICmin	ICmax	inc	nivel
201547	21.57	2	3	2	4	0.814	verde
201548	21	1	2	1	3	0.5427	verde
201549	21.71	7	23	18	27	5.97	verde

volta

## Notas

- Os dados do sinan mais recentes ainda não foram totalmente digitados. Estimamos o número esperado de casos notificados considerando o tempo até os casos serem digitados.
- Os dados de tweets são gerados pelo Observatório de Dengue (UFMG). Os tweets são processados para exclusão de informes e outros temas relacionados a dengue
- Algumas vezes, os casos da última semana ainda não estão disponíveis, nesse caso, usa-se uma estimativa com base na tendência de variação da série

## Créditos

Esse é um projeto desenvolvido em parceria pela Fiocruz, FGV e Prefeitura do Rio de Janeiro, com apoio da SVS/MS

Mais detalhes do projeto, ver: [www.dengue.mat.br](http://www.dengue.mat.br)



volta