

Info Dengue Rio

Relatório de situação da dengue na cidade do Rio de Janeiro

Rio de Janeiro, 2016-04-06

Confira a situação da dengue na cidade do Rio de Janeiro. Mais detalhes, ver: info.dengue.mat.br

Índice

- [Mapa](#)
- Na cidade
- [Dados por APS](#)
- [Notas](#)

Código de Cores do Alerta por APS

Verde (atividade baixa) temperatura < 22 graus por 3 semanas atividade de tweet normal (não aumentada) ausência de transmissão sustentada

Amarelo (Alerta) temperatura $> 22^{\circ}\text{C}$ por mais de 3 semanas ou atividade de tweet aumentada

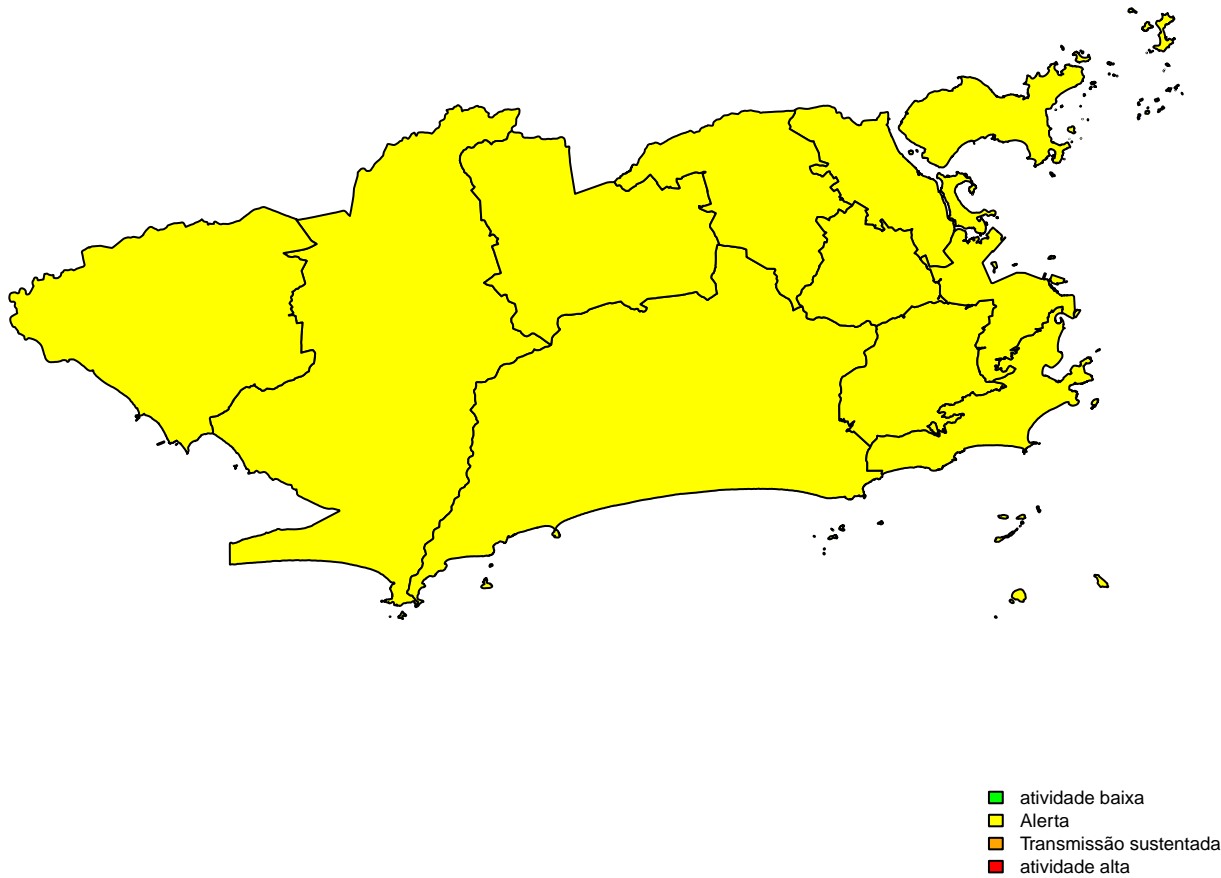
Laranja (Transmissão sustentada) número reprodutivo > 1 por 3 semanas

Vermelho (atividade alta) incidência acima do percentil 90 (100:100.000 habitantes)

Mapa da Cidade do Rio de Janeiro

As sub-divisões são as áreas programáticas da saúde. Verde indica atividade baixa, amarelo indica vulnerabilidade, laranja indica transmissão sustentada e vermelho indica incidência acima do percentil 90.

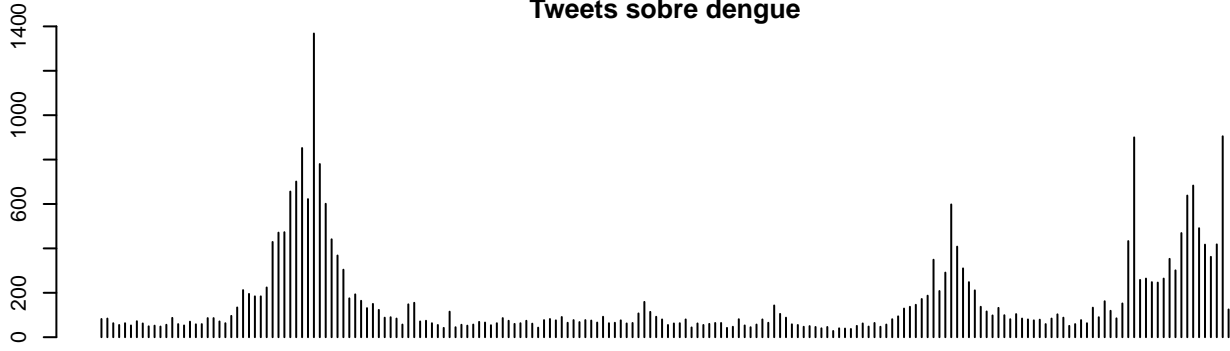
Mapa MRJ por APs
Semana 13 de 2016



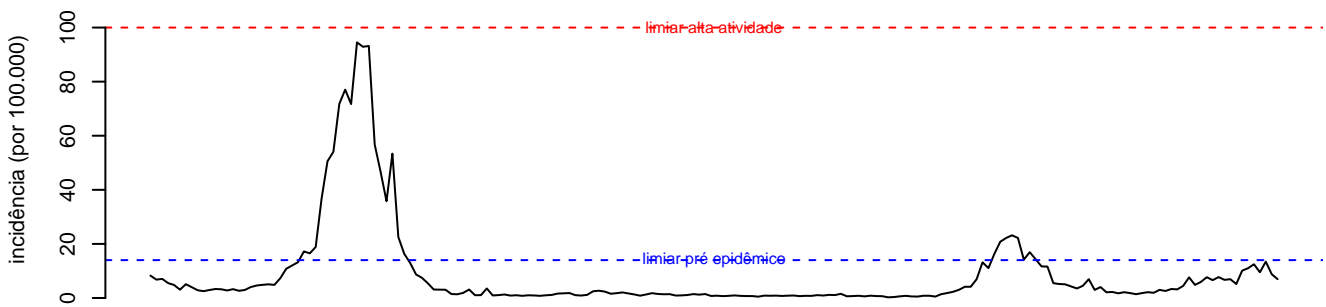
Veja o mapa interativo em [Alerta Dengue](#)

Situação da dengue na cidade do Rio de Janeiro

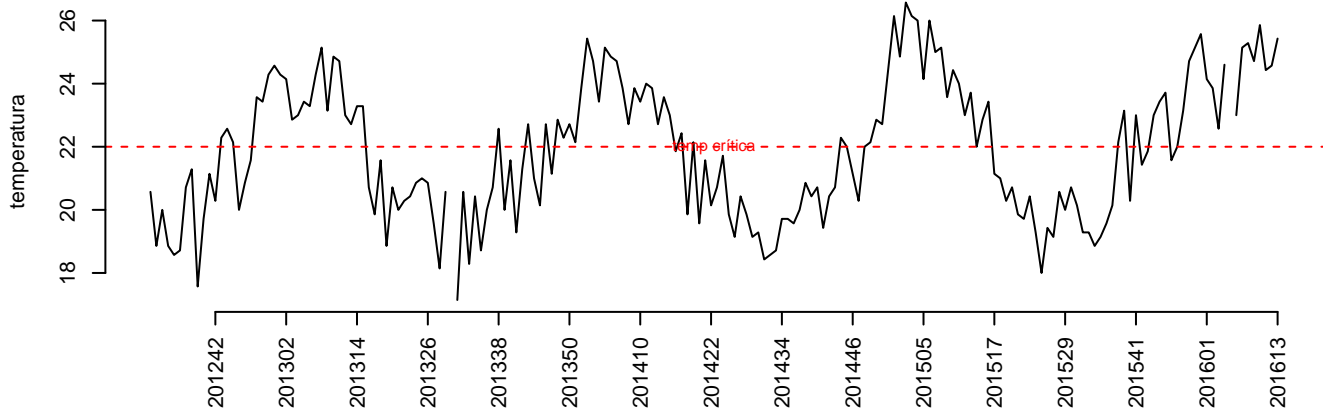
Tweets sobre dengue



Dengue



Temperatura mínima



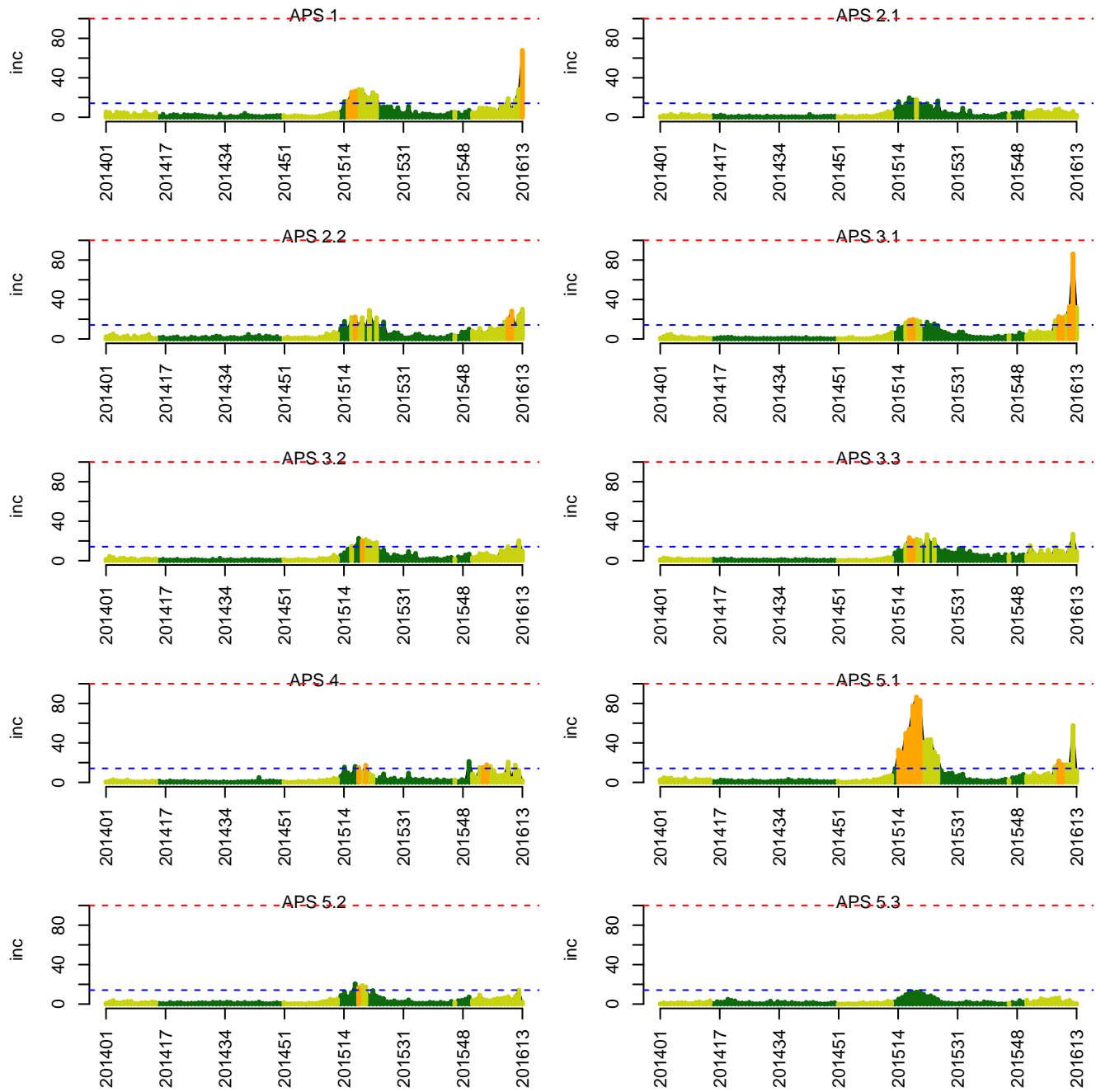
Últimas 6 semanas:

- SE: semana epidemiológica
- casos: número de casos de dengue no SINAN
- casos_corrigidos: estimativa do número de casos notificados (ver [Notas](#))
- tweets: número de tweets relatando sintomas de dengue (ver [Notas](#))
- tmin: média das temperaturas mínimas da semana
- inc: incidência por 100.000 habitantes

se	casos	casos.estimados	ICmin	ICmax	inc	tweet	tmin
201608	716	716	716	716	11.02	491	25.29
201609	810	810	810	810	12.46	417	24.71
201610	618	618	618	618	9.508	362	25.86
201611	873	873	873	873	13.43	418	24.43
201612	573	1742	1607	1785	8.815	905	24.57
201613	452	755	684	778	6.954	125	25.43

Alerta por APS

A linha tracejada azul indica o limiar pré-epidêmico; a linha tracejada vermelha indica o limiar de atividade alta (acima do qual é acionado o alerta vermelho).



Tabelas com os dados das últimas quatro semanas por APS

casos not = casos notificados, casos est = casos estimados após correção do atraso de notificação, tmin = temperatura mínima da semana, Rt = número reprodutivo, se maior que 1, indica que os casos estão com tendência de aumento, $\text{prob}(\text{Rt} > 1)$ = p-valor do teste se $\text{Rt} > 1$, inc = incidência por 100.000 habitantes, nível de 1 a 4 indica verde a vermelho.

Área Programática da Saúde 1.0

SE	casos not	casos est	tmin	Rt	prob(Rt>1)	inc	nível
201610	17	17	25.86	0.5763	0.03137	7.49	2
201611	39	39	24.43	1.246	0.8228	17.18	2
201612	23	64	24.57	2.024	0.9996	28.2	2
201613	91	154	25.43	3.354	1	67.85	3

Área Programática da Saúde 2.1

SE	casos not	casos est	tmin	Rt	prob(Rt>1)	inc	nível
201610	26	26	25.86	0.6721	0.05561	4.704	2
201611	20	20	24.43	0.6018	0.03303	3.619	2
201612	12	33	24.57	1.215	0.7757	5.971	2
201613	8	12	25.43	0.4841	0.01555	2.171	2

Área Programática da Saúde 2.2

SE	casos not	casos est	tmin	Rt	prob(Rt>1)	inc	nível
201610	105	105	25.86	1.649	0.9993	28.29	3
201611	47	47	24.43	0.6138	0.003657	12.66	2
201612	30	88	24.57	1.099	0.7299	23.71	2
201613	67	112	25.43	1.476	0.996	30.18	2

Área Programática da Saúde 3.1

SE	casos not	casos est	tmin	Rt	prob(Rt>1)	inc	nivel
201610	173	173	25.86	1.151	0.8965	23.51	2
201611	243	243	24.43	1.46	0.9999	33.03	3
201612	203	634	24.57	3.017	1	86.17	3
201613	136	234	25.43	0.7448	0.0002976	31.8	2

Área Programática da Saúde 3.2

SE	casos not	casos est	tmin	Rt	prob(Rt>1)	inc	nivel
201610	51	51	25.86	0.9903	0.4802	10.41	2
201611	63	63	24.43	1.1	0.6992	12.86	2
201612	34	99	24.57	1.64	0.999	20.22	2
201613	30	48	25.43	0.7063	0.03111	9.802	2

Área Programática da Saúde 3.3

SE	casos not	casos est	tmin	Rt	prob(Rt>1)	inc	nivel
201610	55	55	25.86	0.5864	0.0006686	5.95	2
201611	129	129	24.43	1.535	0.999	13.96	2
201612	81	248	24.57	2.665	1	26.83	2
201613	52	87	25.43	0.6464	0.0006501	9.412	2

Área Programática da Saúde 4.0

SE	casos not	casos est	tmin	Rt	prob(Rt>1)	inc	nivel
201610	33	33	25.86	0.372	1.202e-07	3.934	2
201611	147	147	24.43	1.401	0.9961	17.52	2
201612	34	100	24.57	1.001	0.5017	11.92	2
201613	10	15	25.43	0.1481	0	1.788	2

Área Programática da Saúde 5.1

SE	casos not	casos est	tmin	Rt	prob(Rt>1)	inc	nivel
201610	118	118	25.86	0.9874	0.4609	17.99	2
201611	119	119	24.43	0.9718	0.412	18.14	2
201612	122	378	24.57	2.842	1	57.63	2
201613	47	78	25.43	0.4364	8.698e-11	11.89	2

Área Programática da Saúde 5.2

SE	casos not	casos est	tmin	Rt	prob(Rt>1)	inc	nivel
201610	30	30	25.86	0.726	0.08826	4.51	2
201611	52	52	24.43	1.24	0.8516	7.817	2
201612	32	94	24.57	2.14	1	14.13	2
201613	9	13	25.43	0.2395	7.338e-08	1.954	2

Área Programática da Saúde 5.3

SE	casos not	casos est	tmin	Rt	prob(Rt>1)	inc	nivel
201610	10	10	25.86	0.5766	0.07559	2.713	2
201611	14	14	24.43	1.166	0.6542	3.799	2
201612	2	4	24.57	0.3943	0.04312	1.085	2
201613	2	2	25.43	0.2115	0.008158	0.5427	2

volta

Notas

- Os dados do sinan mais recentes ainda não foram totalmente digitados. Estimamos o número esperado de casos notificados considerando o tempo até os casos serem digitados.
- Os dados de tweets são gerados pelo Observatório de Dengue (UFMG). Os tweets são processados para exclusão de informes e outros temas relacionados a dengue
- Algumas vezes, os casos da última semana ainda não estão disponíveis, nesse caso, usa-se uma estimativa com base na tendência de variação da série

Créditos

Esse é um projeto desenvolvido em parceria pela Fiocruz, FGV e Prefeitura do Rio de Janeiro, com apoio da SVS/MS

Mais detalhes do projeto, ver: www.dengue.mat.br

volta