

## Rio de Janeiro

### Boletim Semanal

Semana 22 de 2016

- [O Estado](#)
- [A Regional Metropolitana I](#)
- [O Município](#)
- [Áreas Programáticas da Saúde](#)

[Variáveis nas Tabelas](#)

[Notas](#)

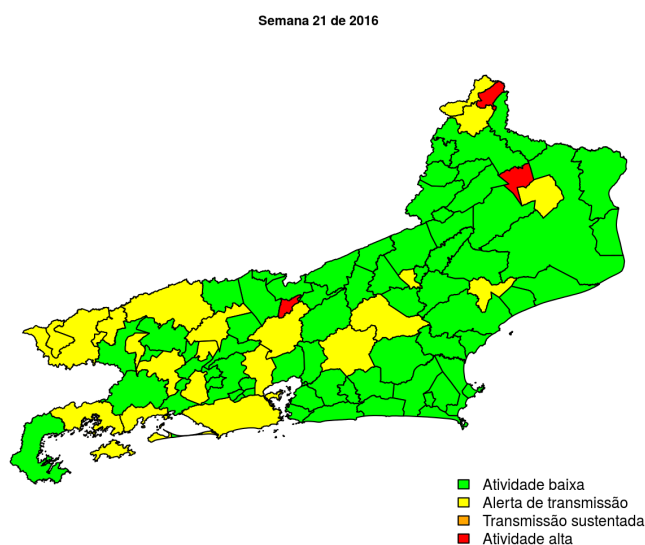
[Créditos](#)

**Contato**

[alerta\\_dengue@fiocruz.br](mailto:alerta_dengue@fiocruz.br)

## Situação da Dengue no Estado do Rio de Janeiro

Desde o início do ano, 80474 casos foram registrados no estado, sendo 682 na semana 21. A figura abaixo mostra as condições de transmissão em cada município.



Dos 92 municípios, 67 encontram-se em nível verde, 22 em nível amarelo, 0 em nível laranja e 3 em nível vermelho referentes a semana epidemiológica 21-2016. Para informações mais atualizadas sobre o município do Rio de Janeiro ter acesso ao mapa interativo do estado consultar em [Info Dengue](#).

### O código de Cores

As cores indicam níveis de atenção

**Verde:** temperaturas amenas, baixa incidência de casos.

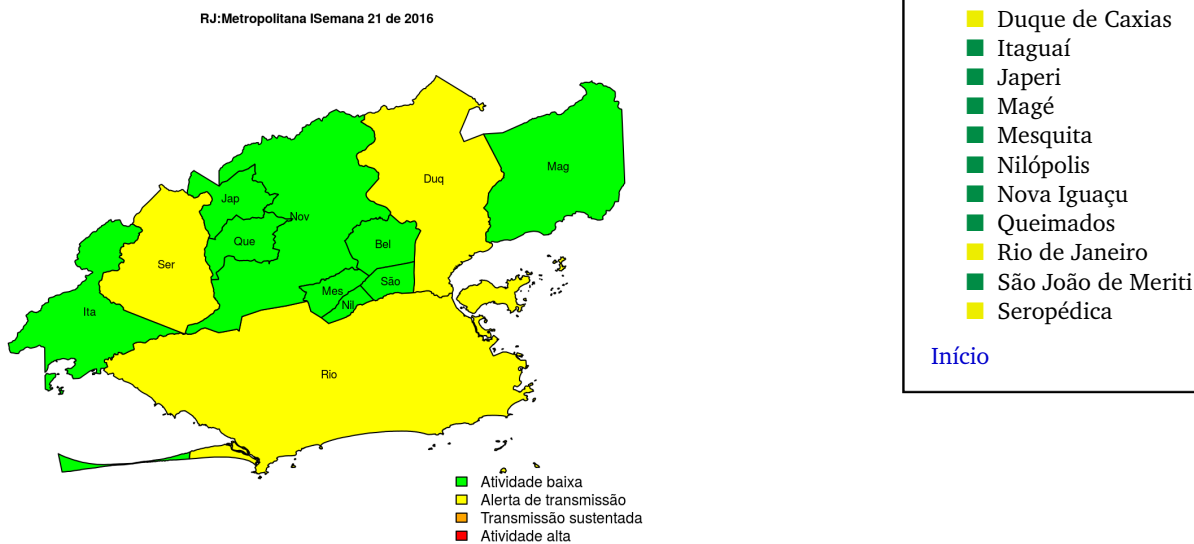
**Amarelo:** temperatura propícia para a população do vetor e transmissão da dengue.

**Laranja:** transmissão aumentada e sustentada de dengue.

**Vermelho:** incidência alta de dengue, acima dos 90% históricos.

**Na semana passada:** 30 municípios em nível amarelo, 0 em laranja e 0 em vermelho.

# Situação da Dengue na Regional Metropolitana I

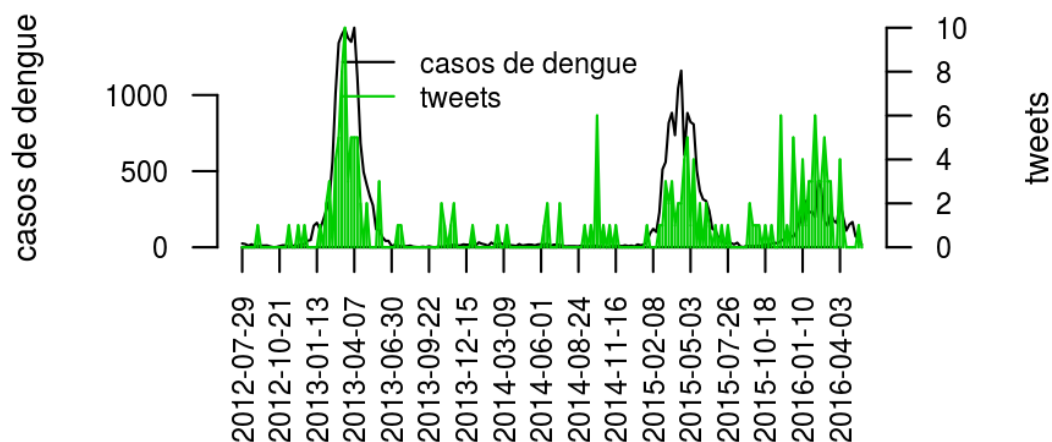


**Tabela 1.** Resumo das últimas seis semanas epidemiológicas na Regional Metropolitana I

SE	temperatura	tweet	casos notif	casos preditos	ICmin	ICmax	incidência
201616	23	0	81	85	81	86	8
201617	22	0	99	107	101	111	10
201618	18	0	54	60	55	62	5
201619	21	0	24	28	24	30	2
201620	20	1	9	13	9	14	1
201621	18	0	6	12	9	15	1

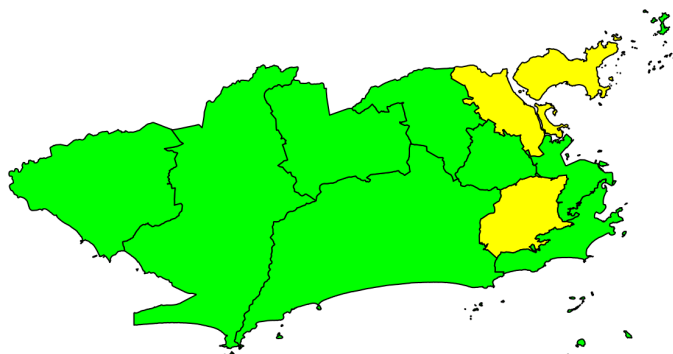
[ver descrição das variáveis](#)

**Figura 1.** Casos notificados de dengue e Índice de menção em mídia social sobre dengue na Regional Metropolitana I



# Situação da Dengue na Cidade do Rio de Janeiro: Mapa

Mapa MRJ por APs  
Semana 22 de 2016



■ atividade baixa  
■ condições favoráveis transmissão  
■ transmissão sustentada  
■ atividade alta

## Áreas Programáticas da Saúde

- APS 1.0
- APS 2.1
- APS 2.2
- APS 3.1
- APS 3.2
- APS 3.3
- APS 4.0
- APS 5.1
- APS 5.2
- APS 5.3

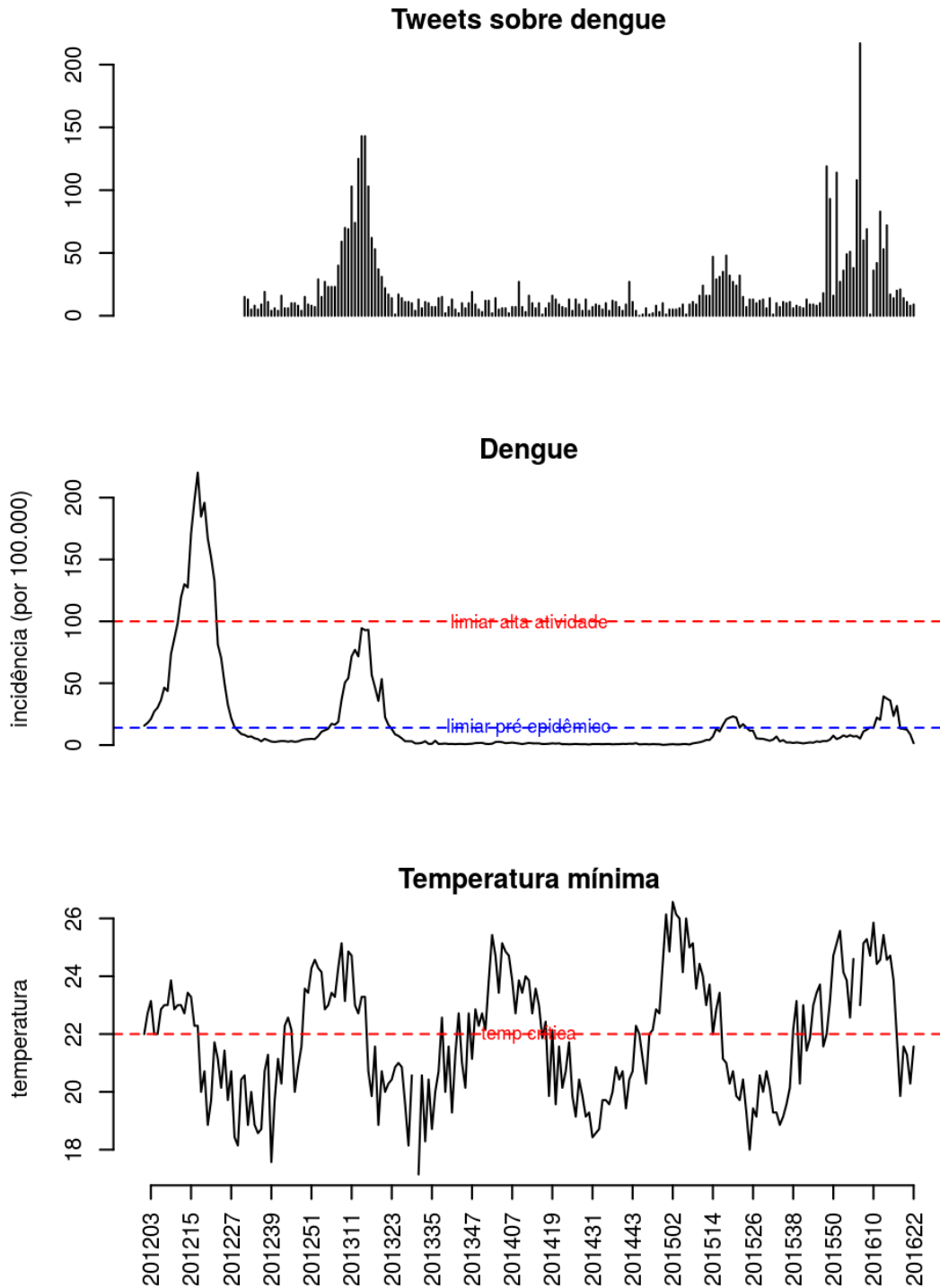
Veja o mapa interativo em <http://alerta.dengue.mat.br/rio>

**Tabela 2.** Resumo das últimas seis semanas epidemiológicas

se	casos	casos.estimados	ICmin	ICmax	inc	tweet	tmin
201617	2057	2057	2057	2057	32	20	22
201618	874	874	874	874	13	21	20
201619	850	850	850	850	13	14	22
201620	813	813	813	813	13	11	21
201621	560	560	560	560	9	8	20
201622	101	283	241	297	2	9	22

[Início](#)

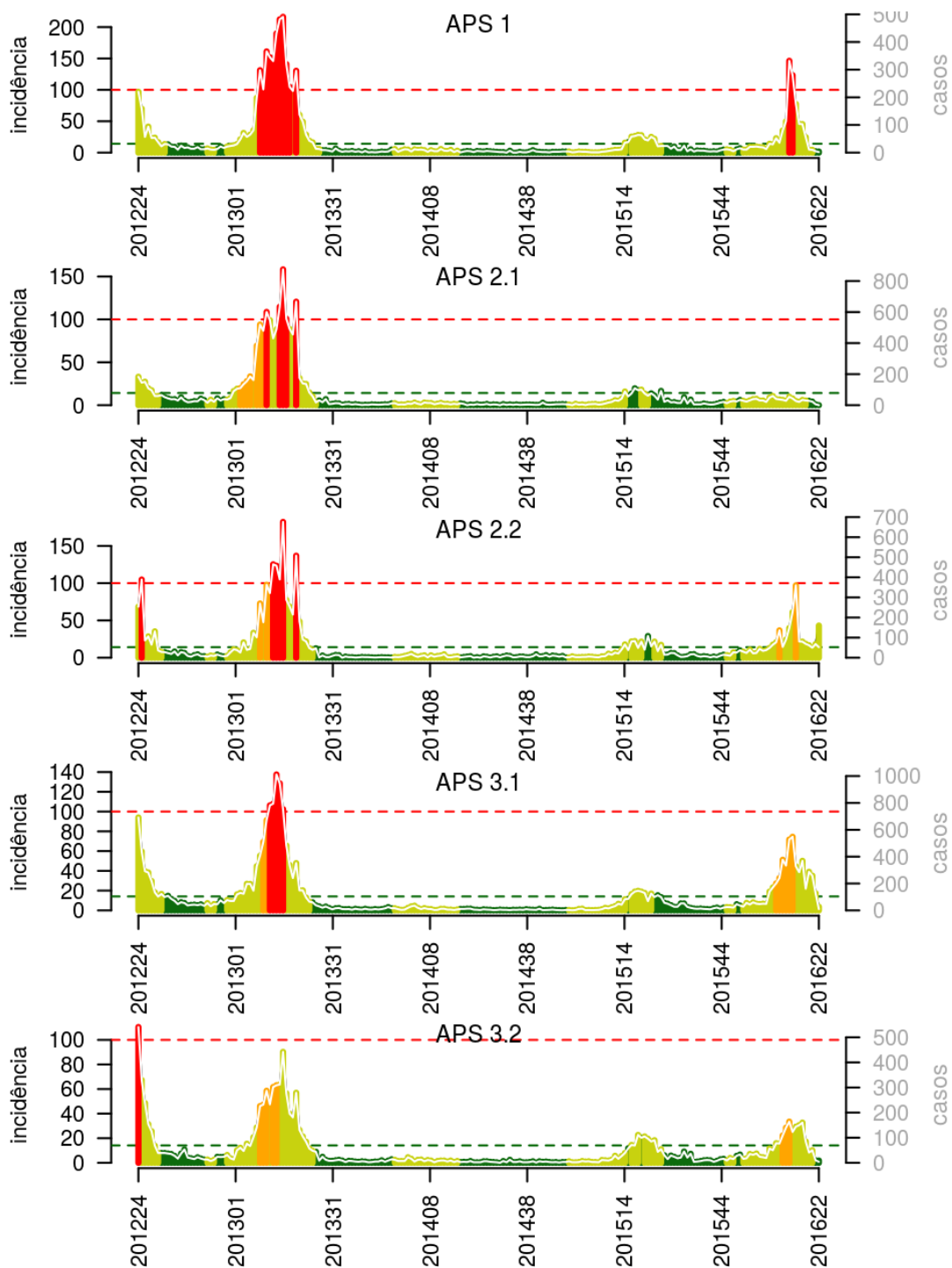
## Situação da Dengue na Cidade do Rio de Janeiro: Séries Históricas



A linha tracejada verde indica o limiar pré-epidêmico; a linha tracejada vermelha indica o limiar de atividade alta (acima do qual é acionado o alerta vermelho).

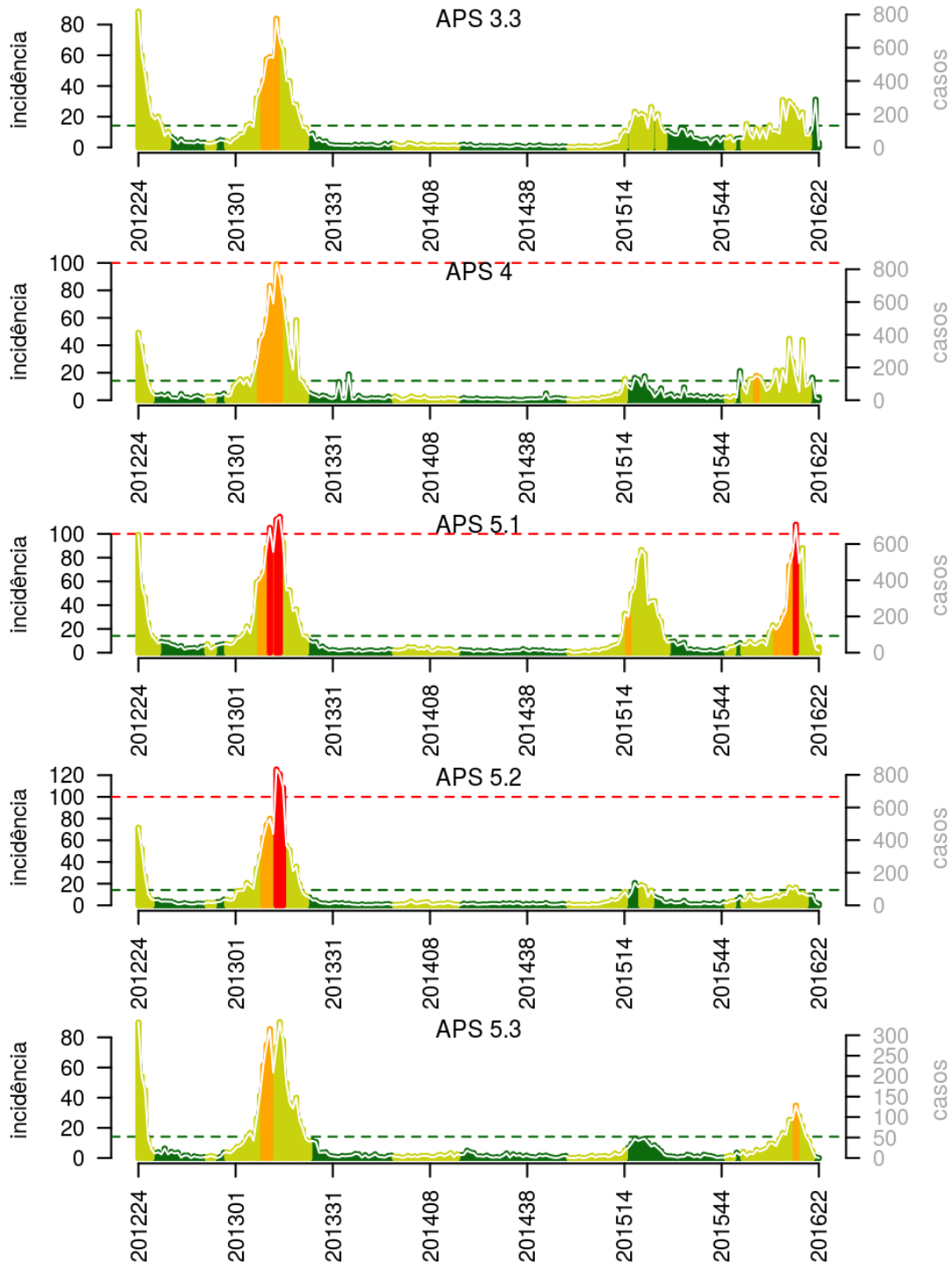
[Início](#)

## Situação nas Áreas Programáticas de Saúde



(cont.)

## Situação nas Áreas Programáticas de Saúde (cont.)



## Situação nas Áreas Programáticas de Saúde: Tabelas

**Tabela 3.** Resumo das últimas seis semanas epidemiológicas nas Áreas Programáticas de Saúde

**Tabela 4.** APS 1.0

se	casos	casos.estimados	ICmin	ICmax	inc	tweet	tmin
201617	2057	2057	2057	2057	32	20	22
201618	874	874	874	874	13	21	20
201619	850	850	850	850	13	14	22
201620	813	813	813	813	13	11	21
201621	560	560	560	560	9	8	20
201622	101	283	241	297	2	9	22

**Tabela 5.** APS 2.1

se	casos	casos.estimados	ICmin	ICmax	inc	tweet	tmin
201617	2057	2057	2057	2057	32	20	22
201618	874	874	874	874	13	21	20
201619	850	850	850	850	13	14	22
201620	813	813	813	813	13	11	21
201621	560	560	560	560	9	8	20
201622	101	283	241	297	2	9	22

**Tabela 6.** APS 2.2

se	casos	casos.estimados	ICmin	ICmax	inc	tweet	tmin
201617	2057	2057	2057	2057	32	20	22
201618	874	874	874	874	13	21	20
201619	850	850	850	850	13	14	22
201620	813	813	813	813	13	11	21
201621	560	560	560	560	9	8	20
201622	101	283	241	297	2	9	22

**Tabela 7.** APS 3.1

se	casos	casos.estimados	ICmin	ICmax	inc	tweet	tmin
201617	2057	2057	2057	2057	32	20	22
201618	874	874	874	874	13	21	20
201619	850	850	850	850	13	14	22
201620	813	813	813	813	13	11	21
201621	560	560	560	560	9	8	20
201622	101	283	241	297	2	9	22

**Tabela 8.** APS 3.2

se	casos	casos.estimados	ICmin	ICmax	inc	tweet	tmin
201617	2057	2057	2057	2057	32	20	22
201618	874	874	874	874	13	21	20
201619	850	850	850	850	13	14	22
201620	813	813	813	813	13	11	21
201621	560	560	560	560	9	8	20
201622	101	283	241	297	2	9	22

[ver descrição das variáveis\(cont.\)](#)

## Situação nas Áreas Programáticas de Saúde: Tabelas (cont.)

**Tabela 9.** Resumo das últimas seis semanas epidemiológicas na Regional Centro Sul

**Tabela 10.** APS 3.3

se	casos	casos.estimados	ICmin	ICmax	inc	tweet	tmin
201617	2057	2057	2057	2057	32	20	22
201618	874	874	874	874	13	21	20
201619	850	850	850	850	13	14	22
201620	813	813	813	813	13	11	21
201621	560	560	560	560	9	8	20
201622	101	283	241	297	2	9	22

**Tabela 11.** APS 4.0

se	casos	casos.estimados	ICmin	ICmax	inc	tweet	tmin
201617	2057	2057	2057	2057	32	20	22
201618	874	874	874	874	13	21	20
201619	850	850	850	850	13	14	22
201620	813	813	813	813	13	11	21
201621	560	560	560	560	9	8	20
201622	101	283	241	297	2	9	22

**Tabela 12.** APS 5.1

se	casos	casos.estimados	ICmin	ICmax	inc	tweet	tmin
201617	2057	2057	2057	2057	32	20	22
201618	874	874	874	874	13	21	20
201619	850	850	850	850	13	14	22
201620	813	813	813	813	13	11	21
201621	560	560	560	560	9	8	20
201622	101	283	241	297	2	9	22

**Tabela 13.** APS 5.2

se	casos	casos.estimados	ICmin	ICmax	inc	tweet	tmin
201617	2057	2057	2057	2057	32	20	22
201618	874	874	874	874	13	21	20
201619	850	850	850	850	13	14	22
201620	813	813	813	813	13	11	21
201621	560	560	560	560	9	8	20
201622	101	283	241	297	2	9	22

**Tabela 14.** APS 5.3

se	casos	casos.estimados	ICmin	ICmax	inc	tweet	tmin
201617	2057	2057	2057	2057	32	20	22
201618	874	874	874	874	13	21	20
201619	850	850	850	850	13	14	22
201620	813	813	813	813	13	11	21
201621	560	560	560	560	9	8	20
201622	101	283	241	297	2	9	22

[ver descrição das variáveis](#)



## Lista das variáveis apresentadas nas tabelas:

**SE** = semana epidemiológica

**tweet** = número de tweets indicativos de casos de dengue na cidade

**temperatura** = média das temperaturas mínimas da semana

**casos notif** = casos notificados de dengue

**casos preditos** = número de casos estimados após correção pelo atraso de notificação

**ICmin** = número mínimo de casos estimados (IC 95%)

**ICmax** = número máximo de casos estimados (IC 95%)

**Rt** número reprodutivo efetivo ( $> 1$  indica aumento de casos transmissão)

**p(Rt1)** = probabilidade do número reprodutivo ser maior que 1 ( $> 0.95$  indica aumento significativo de casos)

**inc** = incidência por 100.000 habitantes

**Nível** = cor do alerta (verde, amarelo, laranja, vermelho)

## Notas

- Os dados do sinan mais recentes ainda não foram totalmente digitados. Estimamos o número esperado de casos notificados considerando o tempo até os casos serem digitados.
- Os dados de tweets são gerados pelo Observatório de Dengue (UFMG). Os tweets são processados para exclusão de informes e outros temas relacionados a dengue.
- Algumas vezes, os casos da última semana ainda não estão disponíveis, nesse caso, usa-se uma estimativa com base na tendência de variação da série.

## Créditos

Este é um projeto desenvolvido com apoio da SVS/MS em parceria com:

- Programa de Computação Científica, Fundação Oswaldo Cruz, Rio de Janeiro.
- Escola de Matemática Aplicada, Fundação Getúlio Vargas.
- Secretarias do Estado e Município do Rio de Janeiro.
- Observatório de Dengue da UFMG
- Secretaria Estadual de Saúde do Paraná.

[Início](#)

---

Para mais detalhes sobre o sistema de alerta InfoDengue, consultar: <http://info.dengue.mat.br>

**Contato:** [alerta\\_dengue@fiocruz.br](mailto:alerta_dengue@fiocruz.br)