

## Rio de Janeiro

### Boletim Semanal

Semana 25 de 2016

- [O Estado](#)
- [A Regional Metropolitana I](#)
- [O Município](#)
- [Áreas Programáticas da Saúde](#)

[Variáveis nas Tabelas](#)

[Notas](#)

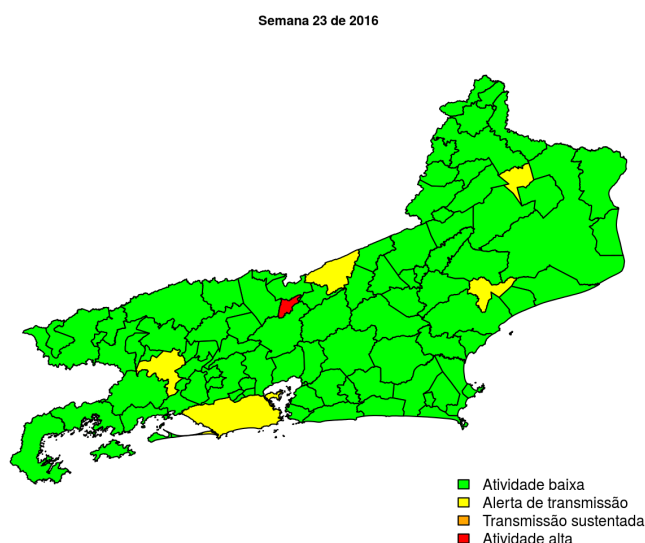
[Créditos](#)

**Contato**

[alerta\\_dengue@fiocruz.br](mailto:alerta_dengue@fiocruz.br)

## Situação da Dengue no Estado do Rio de Janeiro

Desde o início do ano, 85589 casos foram registrados no estado, sendo 495 na semana 23. A figura abaixo mostra as condições de transmissão em cada município.



Dos 92 municípios, 86 encontram-se em nível verde, 5 em nível amarelo, 0 em nível laranja e 1 em nível vermelho referentes a semana epidemiológica 23-2016. Para informações mais atualizadas sobre o município do Rio de Janeiro ter acesso ao mapa interativo do estado consultar em [Info Dengue](#).

### O código de Cores

As cores indicam níveis de atenção

**Verde:** temperaturas amenas, baixa incidência de casos.

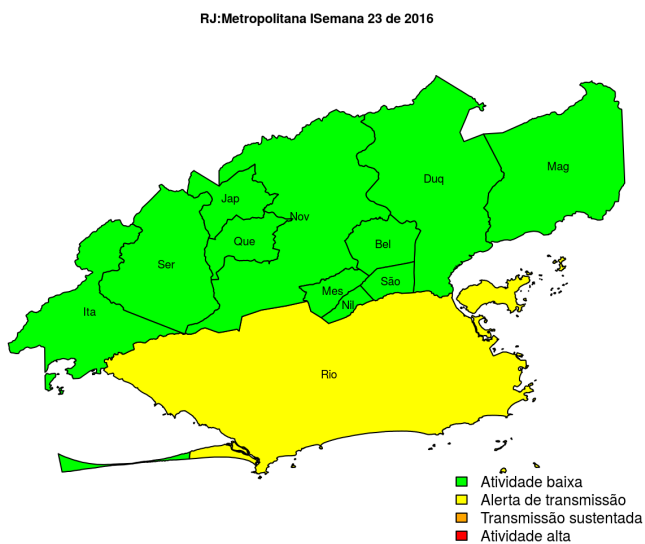
**Amarelo:** temperatura propícia para a população do vetor e transmissão da dengue.

**Laranja:** transmissão aumentada e sustentada de dengue.

**Vermelho:** incidência alta de dengue, acima dos 90% históricos.

**Na semana passada:** 9 municípios em nível amarelo, 0 em laranja e 1 em vermelho.

# Situação da Dengue na Regional Metropolitana I



**Municípios**

- Belford Roxo
- Duque de Caxias
- Itaguaí
- Japeri
- Magé
- Mesquita
- Nilópolis
- Nova Iguaçu
- Queimados
- Rio de Janeiro
- São João de Meriti
- Seropédica

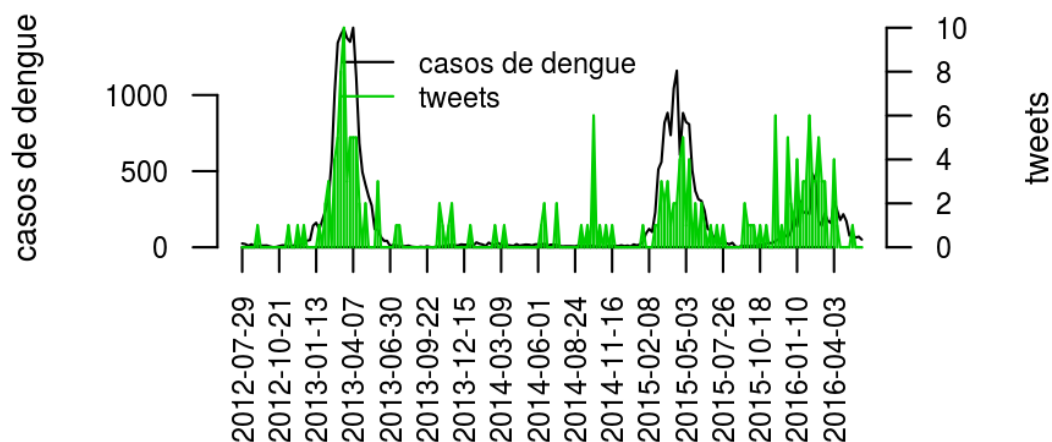
**Início**

**Tabela 1.** Resumo das últimas seis semanas epidemiológicas na Regional Metropolitana I

SE	temperatura	tweet	casos notif	casos preditos	ICmin	ICmax	incidência
201618	18	0	55	56	55	57	5
201619	21	0	36	37	36	39	4
201620	20	1	20	21	20	22	2
201621	18	0	9	10	9	11	1
201622	20	0	12	17	13	19	1
201623	18	0	1	1	1	2	0

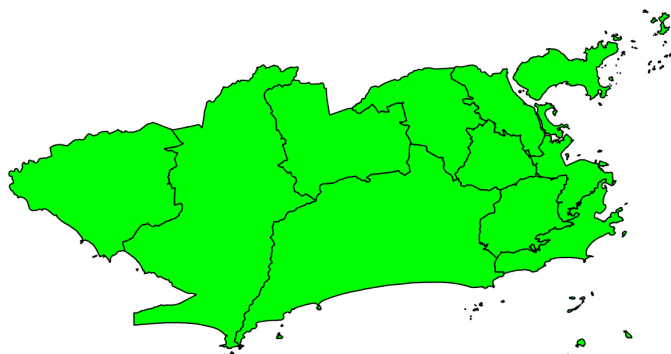
[ver descrição das variáveis](#)

**Figura 1.** Casos notificados de dengue e Índice de menção em mídia social sobre dengue na Regional Metropolitana I



# Situação da Dengue na Cidade do Rio de Janeiro: Mapa

Mapa MRJ por APs  
Semana 25 de 2016



■ atividade baixa  
■ condições favoráveis transmissão  
■ transmissão sustentada  
■ atividade alta

## Áreas Programáticas da Saúde

- APS 1.0
- APS 2.1
- APS 2.2
- APS 3.1
- APS 3.2
- APS 3.3
- APS 4.0
- APS 5.1
- APS 5.2
- APS 5.3

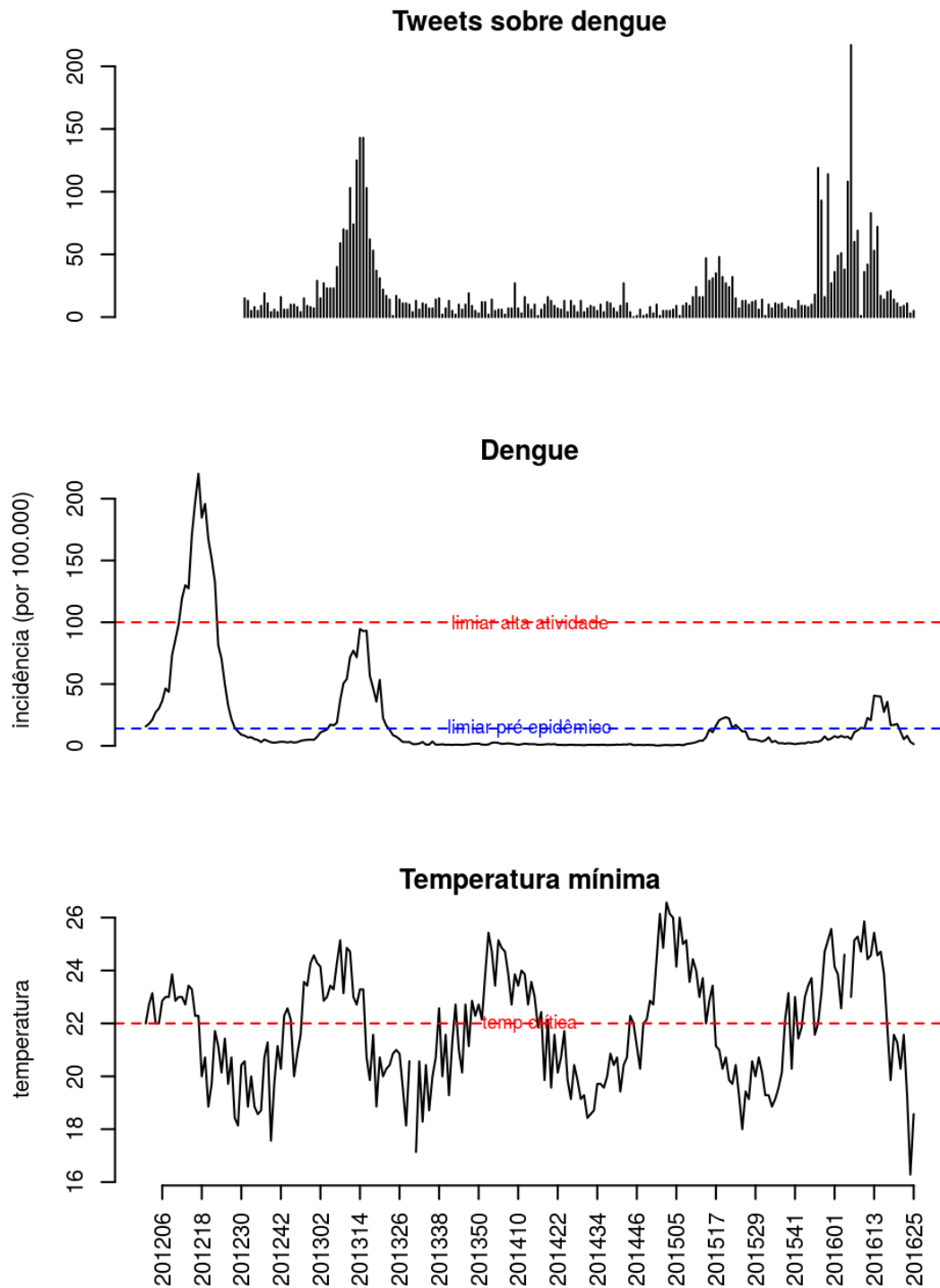
Veja o mapa interativo em <http://alerta.dengue.mat.br/rio>

**Tabela 2.** Resumo das últimas seis semanas epidemiológicas

se	casos	casos.estimados	ICmin	ICmax	inc	tweet	tmin
201620	1151	1151	1151	1151	18	11	21
201621	749	749	749	749	12	8	20
201622	349	349	349	349	5	9	22
201623	530	530	530	530	8	11	19
201624	211	211	211	211	3	3	16
201625	90	139	119	144	1	5	19

[Início](#)

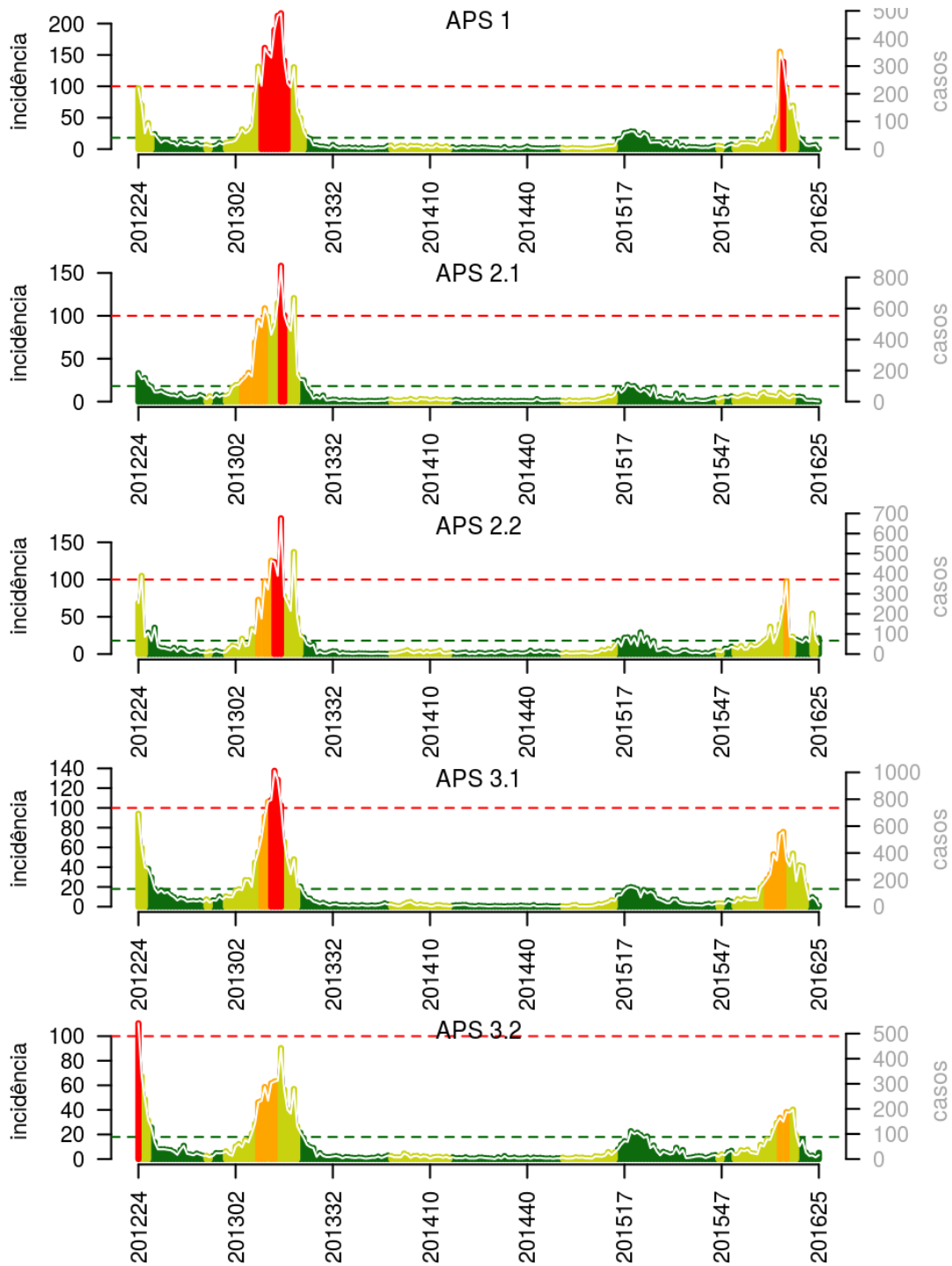
## Situação da Dengue na Cidade do Rio de Janeiro: Séries Históricas



A linha tracejada verde indica o limiar pré-epidêmico; a linha tracejada vermelha indica o limiar de atividade alta (acima do qual é acionado o alerta vermelho).

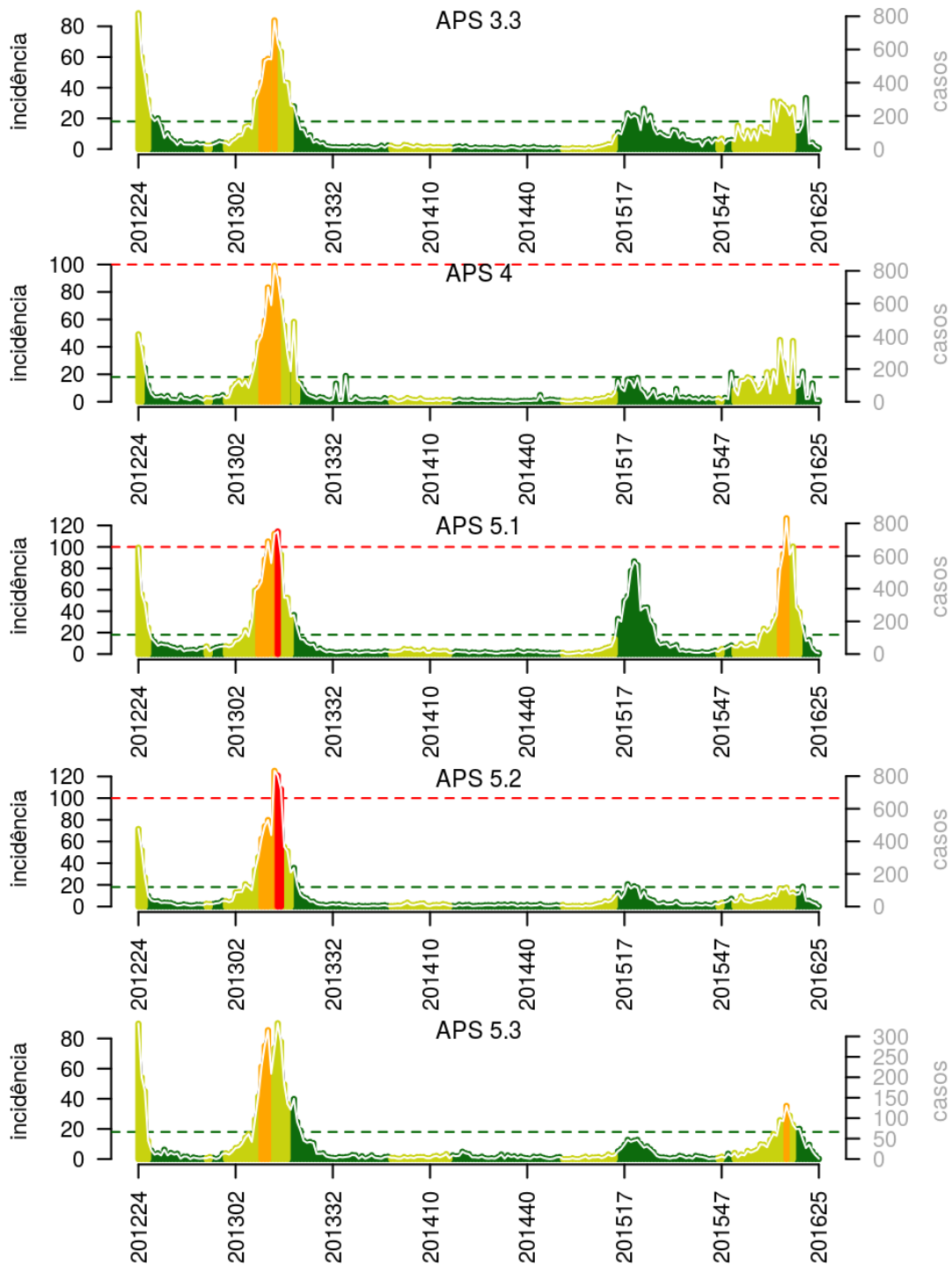
[Início](#)

## Situação nas Áreas Programáticas de Saúde



(cont.)

## Situação nas Áreas Programáticas de Saúde (cont.)



## Situação nas Áreas Programáticas de Saúde: Tabelas

**Tabela 3.** Resumo das últimas seis semanas epidemiológicas nas Áreas Programáticas de Saúde

**Tabela 4.** APS 1.0

se	casos	casos_est	tmin	rt	p_rt1	inc	nivel
201622	11	11	22	0	0	5	1
201623	13	13	19	1	0	6	1
201624	15	15	16	1	1	7	1
201625	0	0	19	0	0	0	1

**Tabela 5.** APS 2.1

se	casos	casos_est	tmin	rt	p_rt1	inc	nivel
201622	5	5	22	0	0	1	1
201623	6	6	19	0	0	1	1
201624	3	3	16	0	0	1	1
201625	1	1	19	0	0	0	1

**Tabela 6.** APS 2.2

se	casos	casos_est	tmin	rt	p_rt1	inc	nivel
201622	60	60	22	1	0	16	1
201623	201	201	19	3	1	54	2
201624	73	73	16	1	0	20	2
201625	48	79	19	1	0	21	1

**Tabela 7.** APS 3.1

se	casos	casos_est	tmin	rt	p_rt1	inc	nivel
201622	52	52	22	0	0	7	1
201623	71	71	19	0	0	10	1
201624	52	52	16	1	0	7	1
201625	7	10	19	0	0	1	1

**Tabela 8.** APS 3.2

se	casos	casos_est	tmin	rt	p_rt1	inc	nivel
201622	13	13	22	0	0	3	1
201623	14	14	19	0	0	3	1
201624	7	7	16	0	0	1	1
201625	16	25	19	2	1	5	1

[ver descrição das variáveis](#)(cont.)

## Situação nas Áreas Programáticas de Saúde: Tabelas (cont.)

**Tabela 9.** Resumo das últimas seis semanas epidemiológicas na Regional Centro Sul

**Tabela 10.** APS 3.3

se	casos	casos_est	tmin	rt	p_rt1	inc	nivel
201622	33	33	22	0	0	4	1
201623	38	38	19	0	0	4	1
201624	17	17	16	0	0	2	1
201625	5	7	19	0	0	1	1

**Tabela 11.** APS 4.0

se	casos	casos_est	tmin	rt	p_rt1	inc	nivel
201622	19	19	22	0	0	2	1
201623	112	112	19	2	1	13	1
201624	7	7	16	0	0	1	1
201625	6	8	19	0	0	1	1

**Tabela 12.** APS 5.1

se	casos	casos_est	tmin	rt	p_rt1	inc	nivel
201622	86	86	22	1	0	13	1
201623	32	32	19	0	0	5	1
201624	11	11	16	0	0	2	1
201625	5	7	19	0	0	1	1

**Tabela 13.** APS 5.2

se	casos	casos_est	tmin	rt	p_rt1	inc	nivel
201622	35	35	22	0	0	5	1
201623	24	24	19	0	0	4	1
201624	17	17	16	0	0	3	1
201625	1	1	19	0	0	0	1

**Tabela 14.** APS 5.3

se	casos	casos_est	tmin	rt	p_rt1	inc	nivel
201622	35	35	22	1	0	9	1
201623	19	19	19	1	0	5	1
201624	9	9	16	0	0	2	1
201625	1	1	19	0	0	0	1

[ver descrição das variáveis](#)



## Lista das variáveis apresentadas nas tabelas:

**SE** = semana epidemiológica

**tweet** = número de tweets indicativos de casos de dengue na cidade

**temperatura** = média das temperaturas mínimas da semana

**casos notif** = casos notificados de dengue

**casos preditos** = número de casos estimados após correção pelo atraso de notificação

**ICmin** = número mínimo de casos estimados (IC 95%)

**ICmax** = número máximo de casos estimados (IC 95%)

**Rt** número reprodutivo efetivo ( $> 1$  indica aumento de casos transmissão)

**p(Rt1)** = probabilidade do número reprodutivo ser maior que 1 ( $> 0.95$  indica aumento significativo de casos)

**inc** = incidência por 100.000 habitantes

**Nível** = cor do alerta (verde, amarelo, laranja, vermelho)

## Notas

- Os dados do sinan mais recentes ainda não foram totalmente digitados. Estimamos o número esperado de casos notificados considerando o tempo até os casos serem digitados.
- Os dados de tweets são gerados pelo Observatório de Dengue (UFMG). Os tweets são processados para exclusão de informes e outros temas relacionados a dengue.
- Algumas vezes, os casos da última semana ainda não estão disponíveis, nesse caso, usa-se uma estimativa com base na tendência de variação da série.

## Créditos

Este é um projeto desenvolvido com apoio da SVS/MS em parceria com:

- Programa de Computação Científica, Fundação Oswaldo Cruz, Rio de Janeiro.
- Escola de Matemática Aplicada, Fundação Getúlio Vargas.
- Secretarias do Estado e Município do Rio de Janeiro.
- Observatório de Dengue da UFMG
- Secretaria Estadual de Saúde do Paraná.

[Início](#)

---

Para mais detalhes sobre o sistema de alerta InfoDengue, consultar: <http://info.dengue.mat.br>

**Contato:** [alerta\\_dengue@fiocruz.br](mailto:alerta_dengue@fiocruz.br)