

## Rio de Janeiro

### Boletim Semanal

Semana 30 de 2016

- [O Estado](#)
- [A Regional Metropolitana I](#)
- [O Município](#)
- [Áreas Programáticas da Saúde](#)

[Variáveis nas Tabelas](#)

[Notas](#)

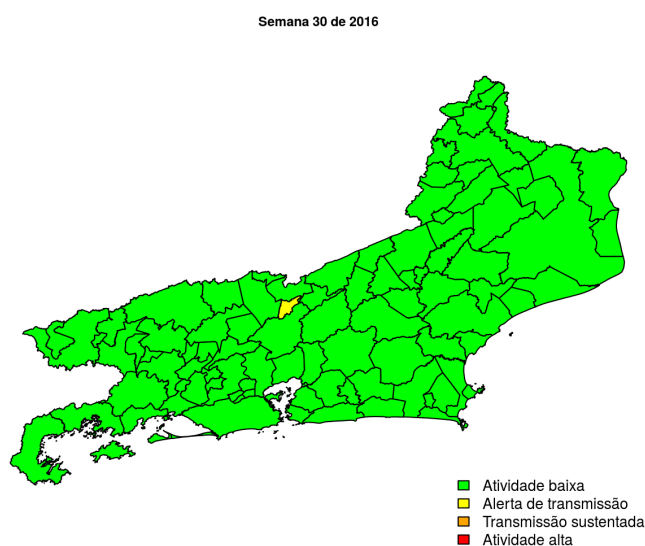
[Créditos](#)

**Contato**

[alerta\\_dengue@fiocruz.br](mailto:alerta_dengue@fiocruz.br)

## Situação da Dengue no Estado do Rio de Janeiro

Desde o início do ano, 97075 casos foram registrados no estado, sendo 97 na semana 30. A figura abaixo mostra as condições de transmissão em cada município.



Dos 92 municípios, 91 encontram-se em nível verde, 1 em nível amarelo, 0 em nível laranja e 0 em nível vermelho referentes a semana epidemiológica 30-2016. Para informações mais atualizadas sobre o município do Rio de Janeiro ter acesso ao mapa interativo do estado consultar em [Info Dengue](#).

### O código de Cores

As cores indicam níveis de atenção

**Verde:** temperaturas amenas, baixa incidência de casos.

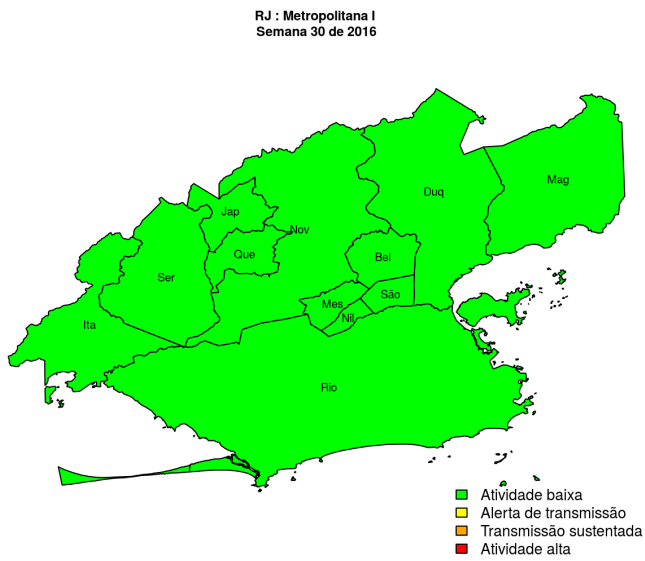
**Amarelo:** temperatura propícia para a população do vetor e transmissão da dengue.

**Laranja:** transmissão aumentada e sustentada de dengue.

**Vermelho:** incidência alta de dengue, acima dos 90% históricos.

**Na semana passada:** 1 municípios em nível amarelo, 0 em laranja e 0 em vermelho.

# Situação da Dengue na Regional Metropolitana I



**Municípios**

- Belford Roxo
- Duque de Caxias
- Itaguaí
- Japeri
- Magé
- Mesquita
- Nilópolis
- Nova Iguaçu
- Queimados
- Rio de Janeiro
- São João de Meriti
- Seropédica

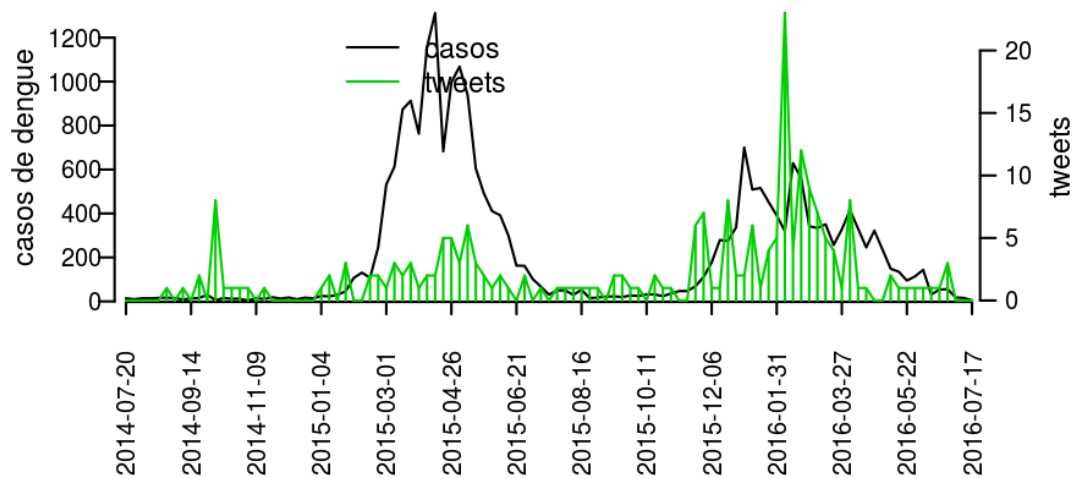
**Início**

**Tabela 1.** Resumo das últimas seis semanas epidemiológicas na Regional Metropolitana I

SE	temperatura	tweet	casos notif	casos preditos	ICmin	ICmax	incidência
201625	18	5	327	362	355	366	3
201626	17	4	245	283	274	287	2
201627	17	3	263	327	316	333	3
201628	18	1	190	270	257	275	2
201629	16	3	119	208	191	214	1
201630	17		53	149	129	153	1

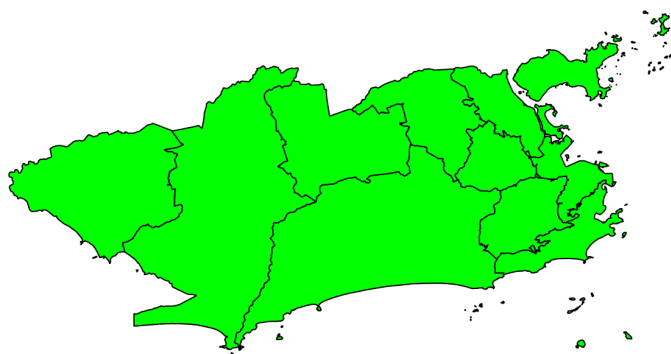
[ver descrição das variáveis](#)

**Figura 1.** Casos notificados de dengue e Índice de menção em mídia social sobre dengue na Regional Metropolitana I



# Situação da Dengue na Cidade do Rio de Janeiro: Mapa

Mapa MRJ por APs  
Semana 30 de 2016



■ atividade baixa  
■ condições favoráveis transmissão  
■ transmissão sustentada  
■ atividade alta

## Áreas Programáticas da Saúde

- APS 1.0
- APS 2.1
- APS 2.2
- APS 3.1
- APS 3.2
- APS 3.3
- APS 4.0
- APS 5.1
- APS 5.2
- APS 5.3

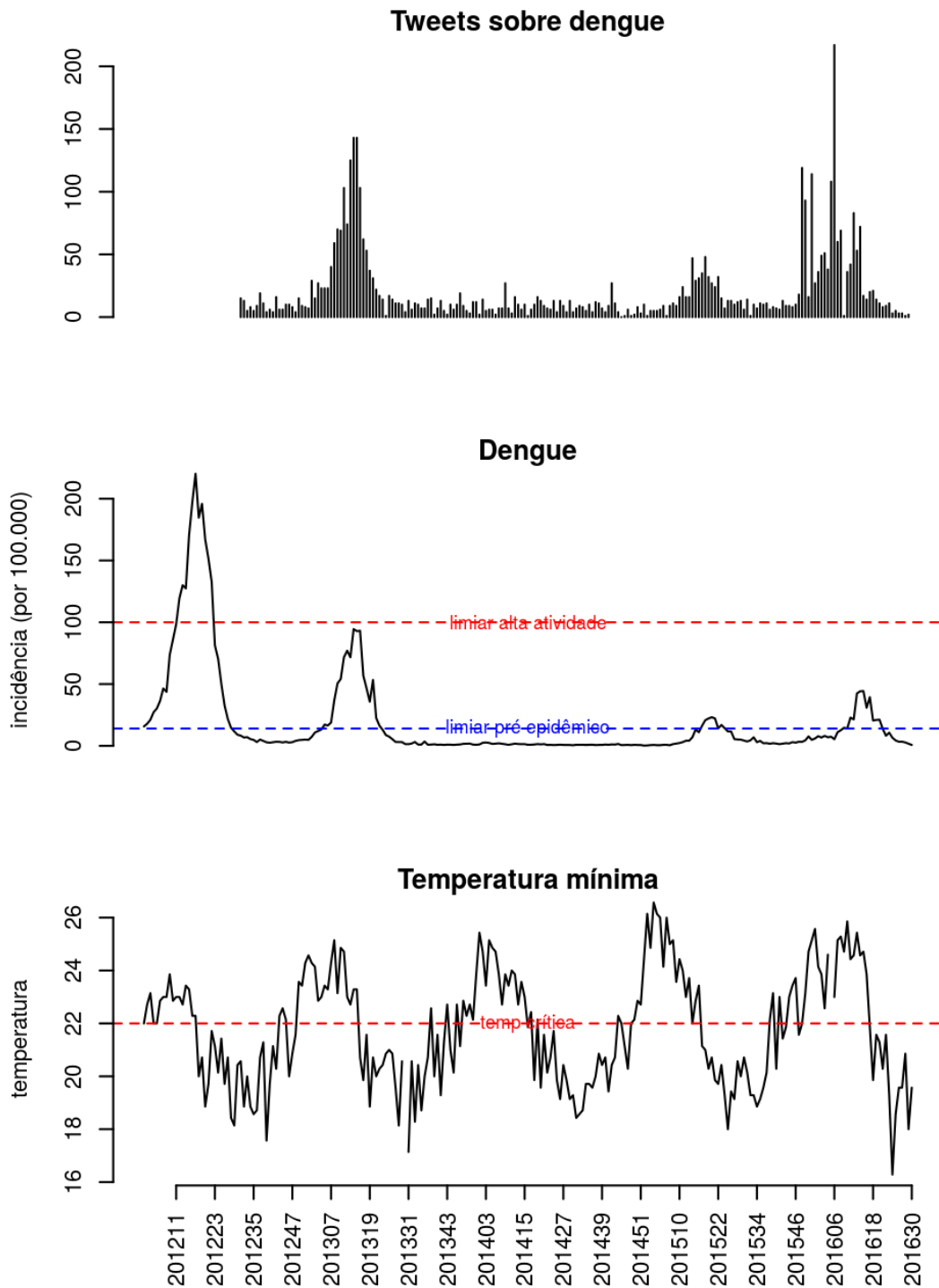
Veja o mapa interativo em <http://alerta.dengue.mat.br/rio>

**Tabela 2.** Resumo das últimas seis semanas epidemiológicas

se	casos	casos.estimados	ICmin	ICmax	inc	tweet	tmin
201625	284	284	284	284	4	5	19
201626	217	217	217	217	3	3	20
201627	220	220	220	220	3	3	20
201628	179	179	179	179	3	1	21
201629	110	110	110	110	2	2	18
201630	50	73	58	77	1		20

[Início](#)

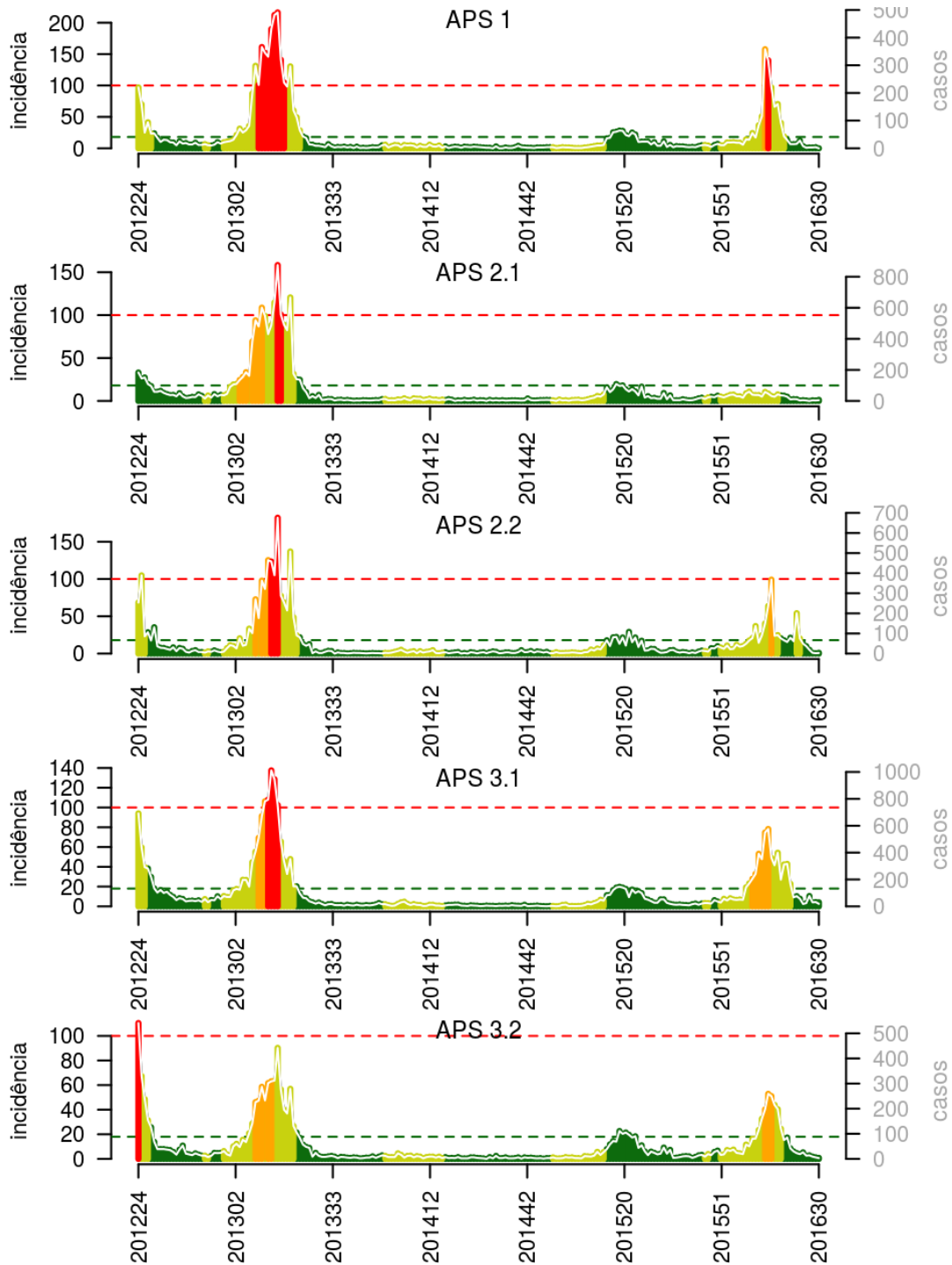
# Situação da Dengue na Cidade do Rio de Janeiro: Séries Históricas



A linha tracejada verde indica o limiar pré-epidêmico; a linha tracejada vermelha indica o limiar de atividade alta (acima do qual é acionado o alerta vermelho).

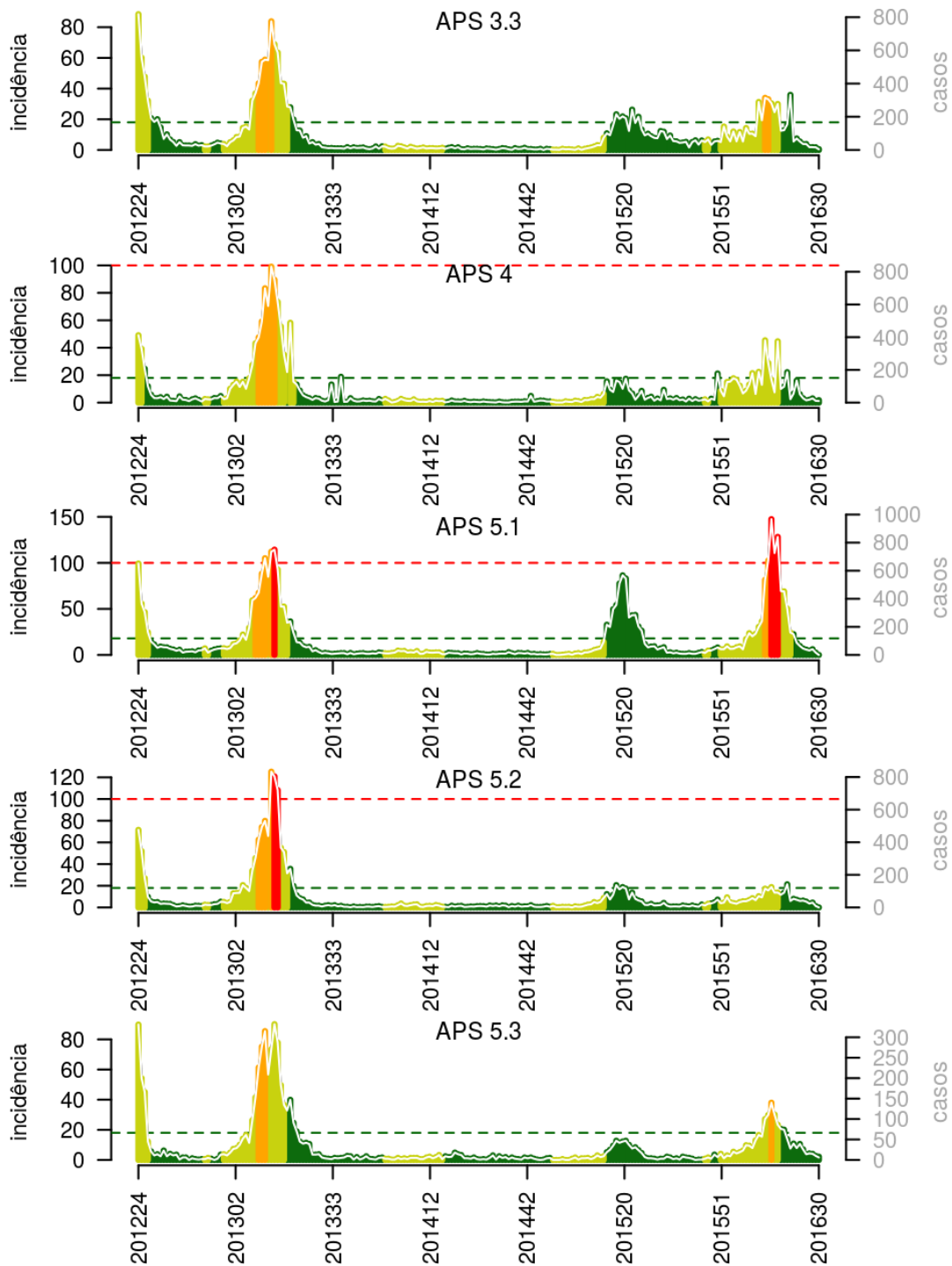
[Início](#)

## Situação nas Áreas Programáticas de Saúde



(cont.)

## Situação nas Áreas Programáticas de Saúde (cont.)



## Situação nas Áreas Programáticas de Saúde: Tabelas

**Tabela 3.** Resumo das últimas seis semanas epidemiológicas nas Áreas Programáticas de Saúde

**Tabela 4.** APS 1.0

se	casos	casos_est	tmin	rt	p_rt1	inc	nivel
201627	3	3	20	0	0	1	1
201628	3	3	21	1	0	1	1
201629	4	4	18	1	1	2	1
201630	0	0	20	0	0	0	1

**Tabela 5.** APS 2.1

se	casos	casos_est	tmin	rt	p_rt1	inc	nivel
201627	0	0	20	0	0	0	1
201628	4	4	21	1	1	1	1
201629	3	3	18	1	1	1	1
201630	5	7	20	2	1	1	1

**Tabela 6.** APS 2.2

se	casos	casos_est	tmin	rt	p_rt1	inc	nivel
201627	19	19	20	0	0	5	1
201628	4	4	21	0	0	1	1
201629	2	2	18	0	0	1	1
201630	3	4	20	0	0	1	1

**Tabela 7.** APS 3.1

se	casos	casos_est	tmin	rt	p_rt1	inc	nivel
201627	77	77	20	2	1	10	1
201628	30	30	21	1	0	4	1
201629	32	32	18	1	0	4	1
201630	19	30	20	1	0	4	1

**Tabela 8.** APS 3.2

se	casos	casos_est	tmin	rt	p_rt1	inc	nivel
201627	14	14	20	1	0	3	1
201628	9	9	21	1	0	2	1
201629	6	6	18	0	0	1	1
201630	3	4	20	0	0	1	1

[ver descrição das variáveis](#) (cont.)

## Situação nas Áreas Programáticas de Saúde: Tabelas (cont.)

**Tabela 9.** Resumo das últimas seis semanas epidemiológicas na Regional Centro Sul

**Tabela 10.** APS 3.3

se	casos	casos_est	tmin	rt	p_rt1	inc	nivel
201627	17	17	20	0	0	2	1
201628	17	17	21	1	0	2	1
201629	16	16	18	1	0	2	1
201630	4	5	20	0	0	1	1

**Tabela 11.** APS 4.0

se	casos	casos_est	tmin	rt	p_rt1	inc	nivel
201627	18	18	20	1	0	2	1
201628	26	26	21	1	1	3	1
201629	11	11	18	1	0	1	1
201630	10	15	20	1	0	2	1

**Tabela 12.** APS 5.1

se	casos	casos_est	tmin	rt	p_rt1	inc	nivel
201627	32	32	20	1	0	5	1
201628	41	41	21	1	1	6	1
201629	17	17	18	0	0	3	1
201630	0	0	20	0	0	0	1

**Tabela 13.** APS 5.2

se	casos	casos_est	tmin	rt	p_rt1	inc	nivel
201627	24	24	20	1	0	4	1
201628	30	30	21	1	0	5	1
201629	9	9	18	0	0	1	1
201630	0	0	20	0	0	0	1

**Tabela 14.** APS 5.3

se	casos	casos_est	tmin	rt	p_rt1	inc	nivel
201627	16	16	20	1	0	4	1
201628	15	15	21	1	0	4	1
201629	10	10	18	1	0	3	1
201630	6	8	20	1	0	2	1

[ver descrição das variáveis](#)



## Lista das variáveis apresentadas nas tabelas:

**SE** = semana epidemiológica

**tweet** = número de tweets indicativos de casos de dengue na cidade

**temperatura** = média das temperaturas mínimas da semana

**casos notif** = casos notificados de dengue

**casos preditos** = número de casos estimados após correção pelo atraso de notificação

**ICmin** = número mínimo de casos estimados (IC 95%)

**ICmax** = número máximo de casos estimados (IC 95%)

**Rt** número reprodutivo efetivo ( $> 1$  indica aumento de casos transmissão)

**p(Rt1)** = probabilidade do número reprodutivo ser maior que 1 ( $> 0.95$  indica aumento significativo de casos)

**inc** = incidência por 100.000 habitantes

**Nível** = cor do alerta (verde, amarelo, laranja, vermelho)

## Notas

- Os dados do sinan mais recentes ainda não foram totalmente digitados. Estimamos o número esperado de casos notificados considerando o tempo até os casos serem digitados.
- Os dados de tweets são gerados pelo Observatório de Dengue (UFMG). Os tweets são processados para exclusão de informes e outros temas relacionados a dengue.
- Algumas vezes, os casos da última semana ainda não estão disponíveis, nesse caso, usa-se uma estimativa com base na tendência de variação da série.

## Créditos

Este é um projeto desenvolvido com apoio da SVS/MS em parceria com:

- Programa de Computação Científica, Fundação Oswaldo Cruz, Rio de Janeiro.
- Escola de Matemática Aplicada, Fundação Getúlio Vargas.
- Secretarias do Estado e Município do Rio de Janeiro.
- Observatório de Dengue da UFMG
- Secretaria Estadual de Saúde do Paraná.

[Início](#)

---

Para mais detalhes sobre o sistema de alerta InfoDengue, consultar: <http://info.dengue.mat.br>

**Contato:** [alerta\\_dengue@fiocruz.br](mailto:alerta_dengue@fiocruz.br)