

## Rio de Janeiro

### Boletim Semanal

Semana 35 de 2016

- [O Estado](#)
- [A Regional Metropolitana I](#)
- [O Município](#)
- [Áreas Programáticas da Saúde](#)

[Variáveis nas Tabelas](#)

[Notas](#)

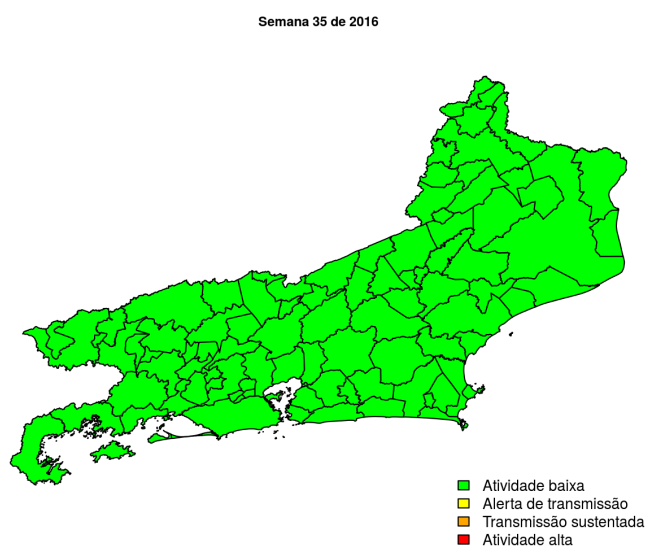
[Créditos](#)

**Contato**

[alerta\\_dengue@fiocruz.br](mailto:alerta_dengue@fiocruz.br)

## Situação da Dengue no Estado do Rio de Janeiro

Desde o início do ano, 101761 casos foram registrados no estado, sendo 98 na semana 35. A figura abaixo mostra as condições de transmissão em cada município.



Dos 92 municípios, 92 encontram-se em nível verde, 0 em nível amarelo, 0 em nível laranja e 0 em nível vermelho referentes a semana epidemiológica 35-2016. Para informações mais atualizadas sobre o município do Rio de Janeiro ter acesso ao mapa interativo do estado consultar em [Info Dengue](#).

### O código de Cores

As cores indicam níveis de atenção

**Verde:** temperaturas amenas, baixa incidência de casos.

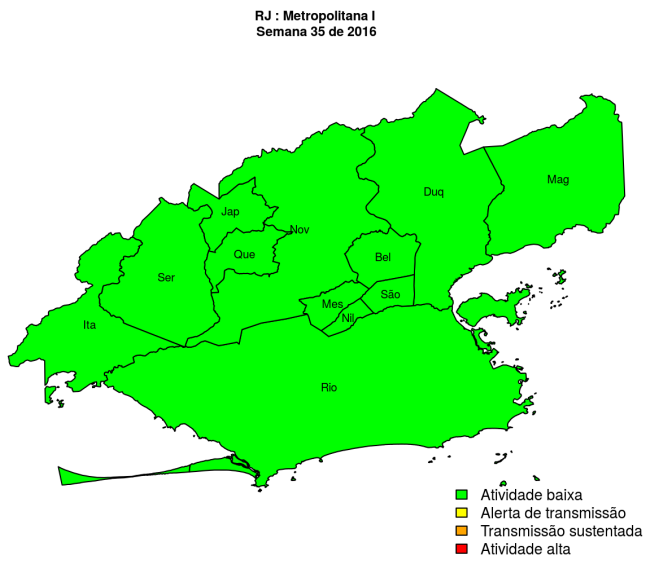
**Amarelo:** temperatura propícia para a população do vetor e transmissão da dengue.

**Laranja:** transmissão aumentada e sustentada de dengue.

**Vermelho:** incidência alta de dengue, acima dos 90% históricos.

**Na semana passada:** 0 municípios em nível amarelo, 0 em laranja e 0 em vermelho.

# Situação da Dengue na Regional Metropolitana I



**Municípios**

- Belford Roxo
- Itaguaí
- Magé
- Mesquita
- Queimados
- Rio de Janeiro
- São João de Meriti
- Nova Iguaçu
- Seropédica
- Duque de Caxias
- Japeri
- Nilópolis

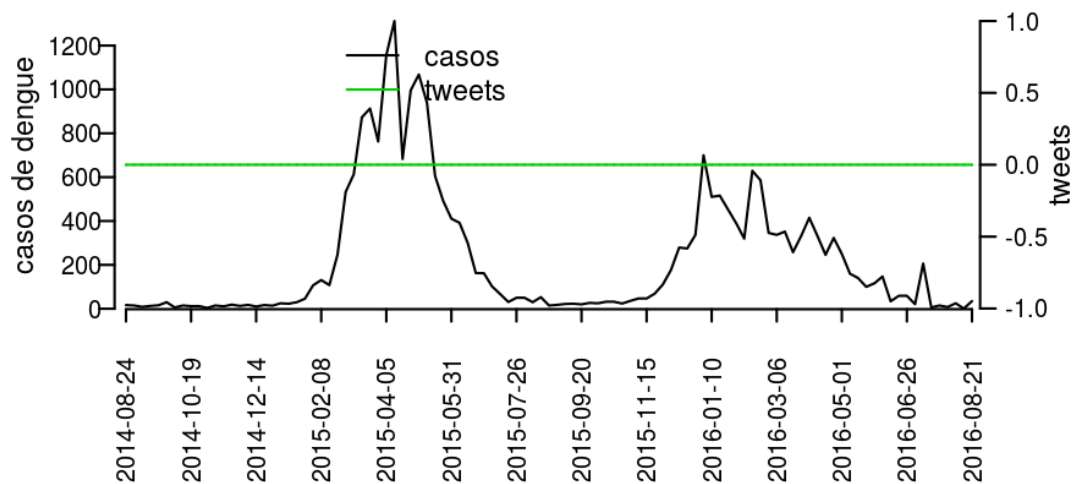
**Início**

**Tabela 1.** Resumo das últimas seis semanas epidemiológicas na Regional Metropolitana I

SE	temperatura	tweet	casos notif	casos preditos	ICmin	ICmax	incidência
201630	17	0	181	200	194	201	2
201631	18	0	98	111	105	112	1
201632	18	0	93	113	107	114	1
201633	19	0	105	146	138	149	1
201634	16	0	70	121	109	124	1
201635	19		34	92	79	96	0

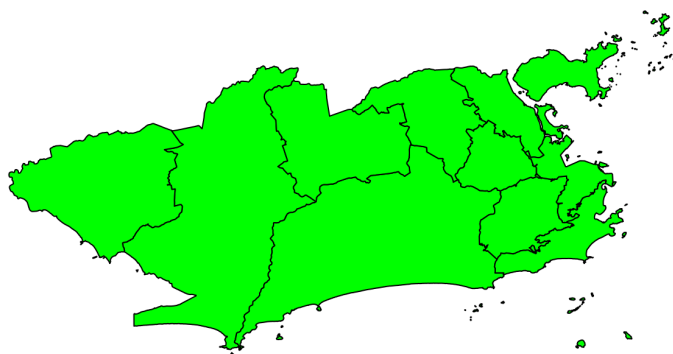
[ver descrição das variáveis](#)

**Figura 1.** Casos notificados de dengue e Índice de menção em mídia social sobre dengue na Regional Metropolitana I



# Situação da Dengue na Cidade do Rio de Janeiro: Mapa

Mapa MRJ por APs  
Semana 35 de 2016



■ atividade baixa  
■ condições favoráveis transmissão  
■ transmissão sustentada  
■ atividade alta

## Áreas Programáticas da Saúde

- APS 1.0
- APS 2.1
- APS 2.2
- APS 3.1
- APS 3.2
- APS 3.3
- APS 4.0
- APS 5.1
- APS 5.2
- APS 5.3

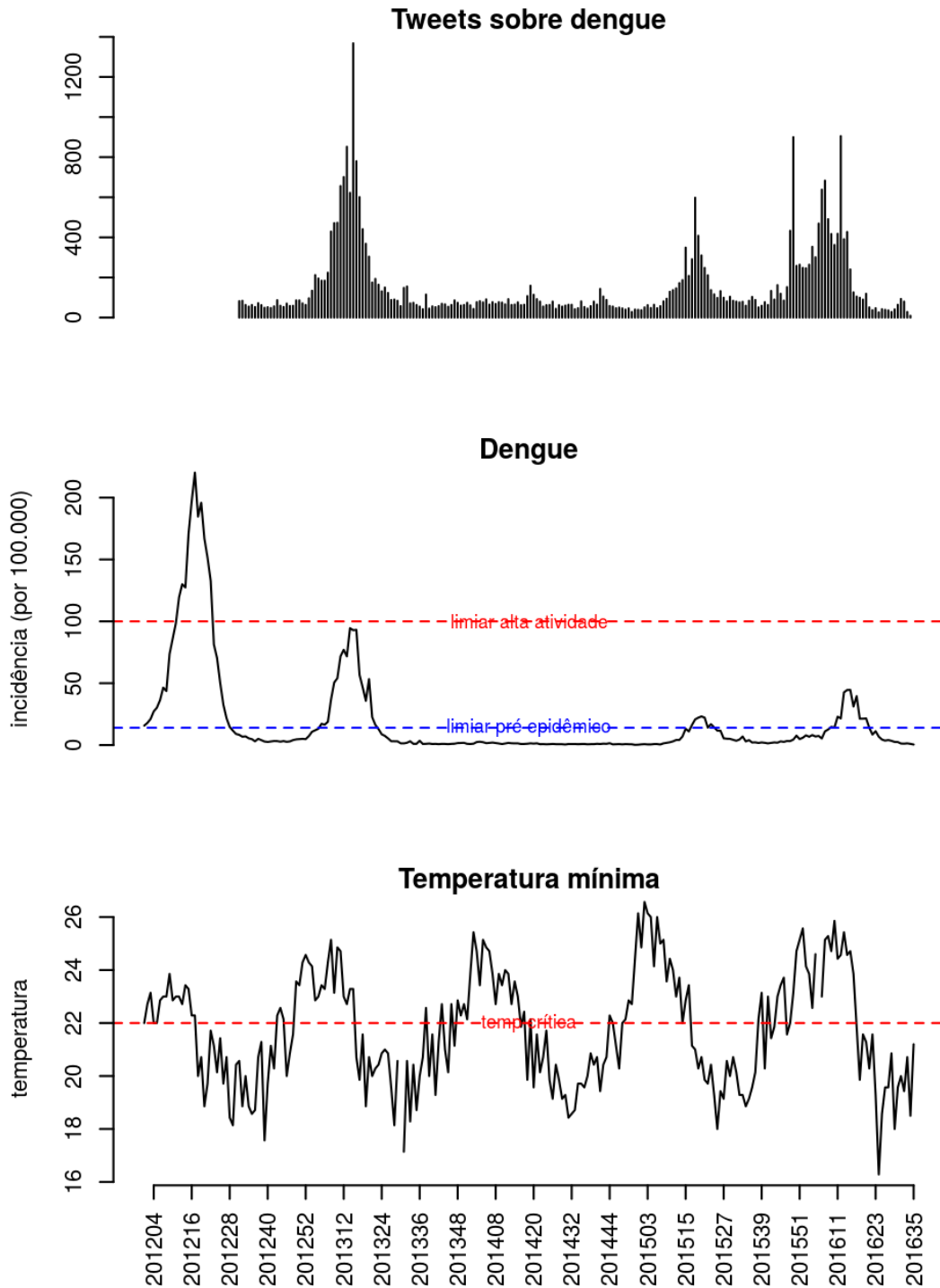
Veja o mapa interativo em <http://alerta.dengue.mat.br/rio>

**Tabela 2.** Resumo das últimas seis semanas epidemiológicas

se	casos	casos.estimados	ICmin	ICmax	inc	tweet	tmin
201630	161	161	161	161	2	64	20
201631	83	83	83	83	1	93	20
201632	75	75	75	75	1	80	19
201633	92	92	92	92	1	28	21
201634	64	64	64	64	1	9	18
201635	31	42	34	46	0		21

[Início](#)

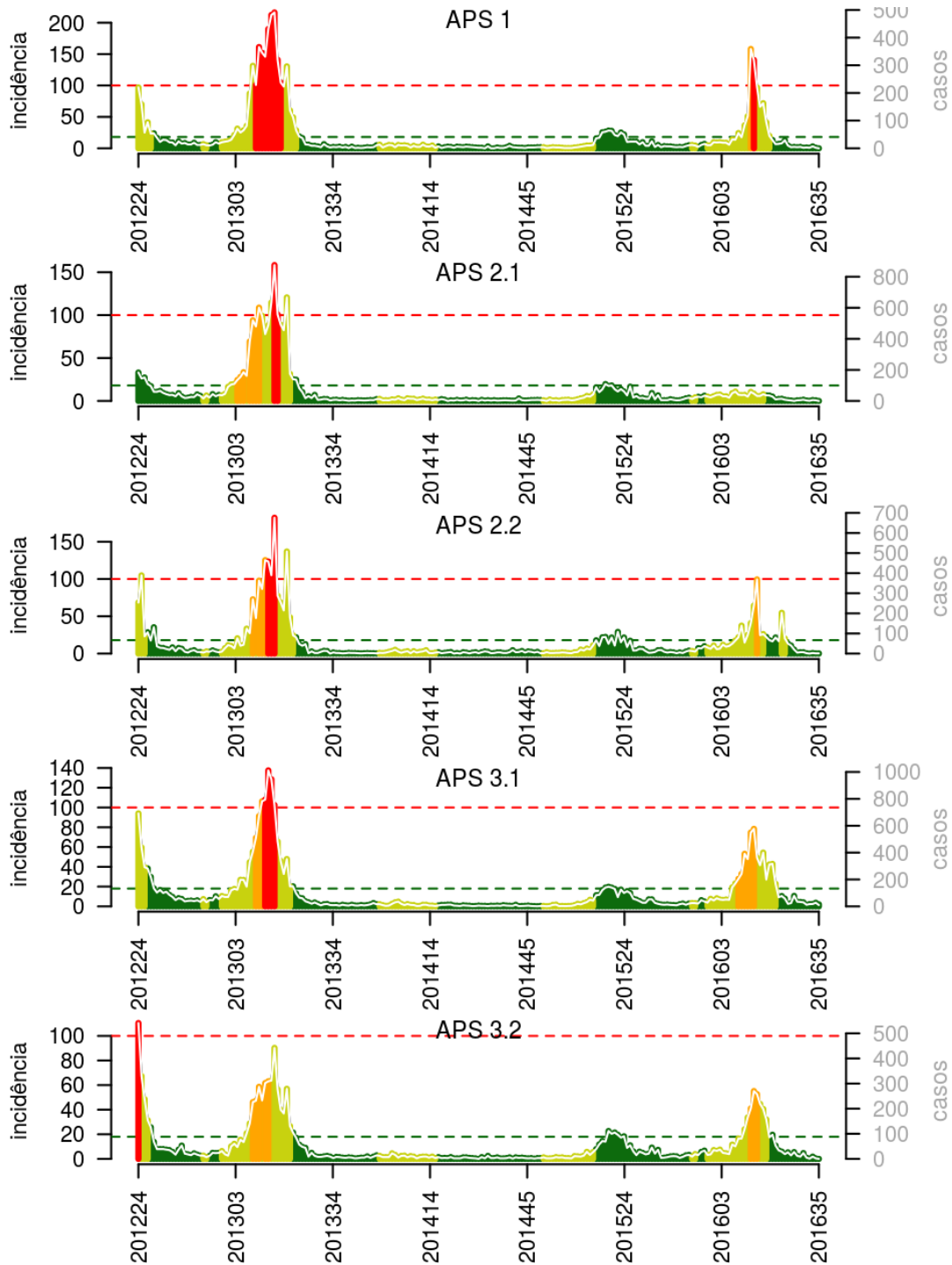
## Situação da Dengue na Cidade do Rio de Janeiro: Séries Históricas



A linha tracejada azul indica o limiar pré-epidêmico; a linha tracejada vermelha indica o limiar de atividade alta (acima do qual é acionado o alerta vermelho).

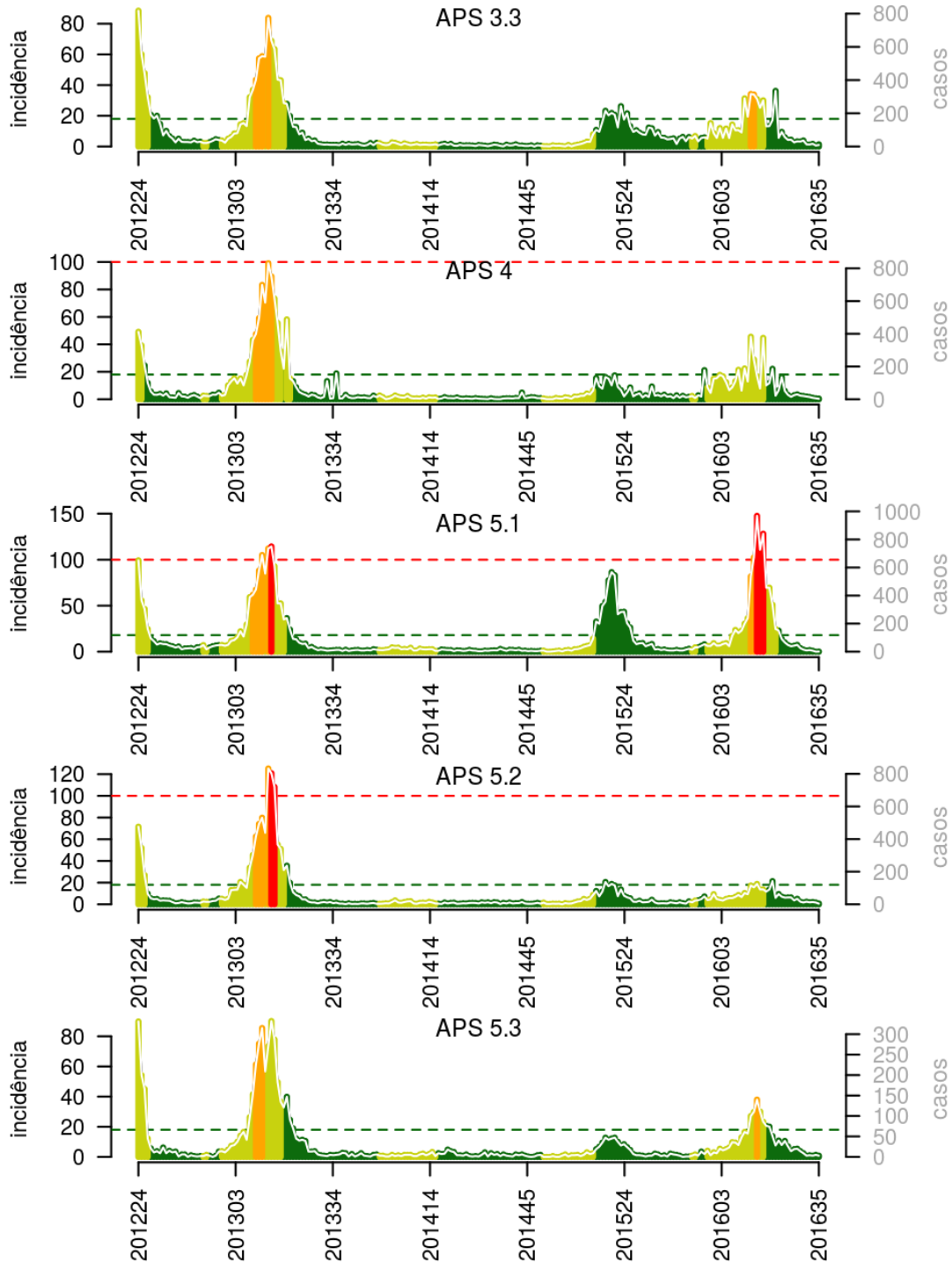
[Início](#)

## Situação nas Áreas Programáticas de Saúde



(cont.)

## Situação nas Áreas Programáticas de Saúde (cont.)



## Situação nas Áreas Programáticas de Saúde: Tabelas

Resumo das últimas quatro semanas epidemiológicas nas Áreas Programáticas de Saúde

**Tabela 3.** APS 1.0

se	casos	casos_est	tmin	rt	p_rt1	inc	nivel
201632	2	2	19	1	0	1	1
201633	7	7	21	2	1	3	1
201634	2	2	18	1	0	1	1
201635	0	0	21	0	0	0	1

**Tabela 4.** APS 2.1

se	casos	casos_est	tmin	rt	p_rt1	inc	nivel
201632	1	1	19	0	0	0	1
201633	6	6	21	2	1	1	1
201634	4	4	18	1	1	1	1
201635	0	0	21	0	0	0	1

**Tabela 5.** APS 2.2

se	casos	casos_est	tmin	rt	p_rt1	inc	nivel
201632	0	0	19	0	0	0	1
201633	3	3	21	1	0	1	1
201634	1	1	18	1	0	0	1
201635	1	1	21	1	0	0	1

**Tabela 6.** APS 3.1

se	casos	casos_est	tmin	rt	p_rt1	inc	nivel
201632	17	17	19	1	0	2	1
201633	18	18	21	1	0	2	1
201634	27	27	18	2	1	4	1
201635	10	15	21	1	0	2	1

**Tabela 7.** APS 3.2

se	casos	casos_est	tmin	rt	p_rt1	inc	nivel
201632	1	1	19	0	0	0	1
201633	9	9	21	1	1	2	1
201634	2	2	18	0	0	0	1
201635	0	0	21	0	0	0	1

[ver descrição das variáveis](#) (cont.)

## Situação nas Áreas Programáticas de Saúde: Tabelas (cont.)

Resumo das últimas quatro semanas epidemiológicas nas Áreas Programáticas de Saúde

**Tabela 8.** APS 3.3

se	casos	casos_est	tmin	rt	p_rt1	inc	nivel
201632	12	12	19	0	0	1	1
201633	16	16	21	1	0	2	1
201634	6	6	18	0	0	1	1
201635	9	13	21	1	1	1	1

**Tabela 9.** APS 4.0

se	casos	casos_est	tmin	rt	p_rt1	inc	nivel
201632	14	14	19	1	0	2	1
201633	9	9	21	1	0	1	1
201634	6	6	18	0	0	1	1
201635	3	4	21	0	0	0	1

**Tabela 10.** APS 5.1

se	casos	casos_est	tmin	rt	p_rt1	inc	nivel
201632	12	12	19	1	0	2	1
201633	7	7	21	1	0	1	1
201634	0	0	18	0	0	0	1
201635	1	1	21	0	0	0	1

**Tabela 11.** APS 5.2

se	casos	casos_est	tmin	rt	p_rt1	inc	nivel
201632	12	12	19	1	0	2	1
201633	14	14	21	1	1	2	1
201634	11	11	18	1	0	2	1
201635	4	5	21	0	0	1	1

**Tabela 12.** APS 5.3

se	casos	casos_est	tmin	rt	p_rt1	inc	nivel
201632	4	4	19	0	0	1	1
201633	3	3	21	1	0	1	1
201634	5	5	18	1	1	1	1
201635	3	3	21	1	0	1	1

[ver descrição das variáveis](#)



## Lista das variáveis apresentadas nas tabelas:

**SE** = semana epidemiológica

**tweet** = número de tweets indicativos de casos de dengue na cidade

**temperatura** = média das temperaturas mínimas da semana

**casos notif** = casos notificados de dengue

**casos preditos** = número de casos estimados após correção pelo atraso de notificação

**ICmin** = número mínimo de casos estimados (IC 95%)

**ICmax** = número máximo de casos estimados (IC 95%)

**Rt** número reprodutivo efetivo ( $> 1$  indica aumento de casos transmissão)

**p(Rt1)** = probabilidade do número reprodutivo ser maior que 1 ( $> 0.95$  indica aumento significativo de casos)

**inc** = incidência por 100.000 habitantes

**Nível** = cor do alerta (verde, amarelo, laranja, vermelho)

## Notas

- Os dados do sinan mais recentes ainda não foram totalmente digitados. Estimamos o número esperado de casos notificados considerando o tempo até os casos serem digitados.
- Os dados de tweets são gerados pelo Observatório de Dengue (UFMG). Os tweets são processados para exclusão de informes e outros temas relacionados a dengue.
- Algumas vezes, os casos da última semana ainda não estão disponíveis, nesse caso, usa-se uma estimativa com base na tendência de variação da série.

## Créditos

Este é um projeto desenvolvido com apoio da SVS/MS em parceria com:

- Programa de Computação Científica, Fundação Oswaldo Cruz, Rio de Janeiro.
- Escola de Matemática Aplicada, Fundação Getúlio Vargas.
- Observatório de Dengue da UFMG.
- Secretarias do Estado e Município do Rio de Janeiro.
- Secretaria Estadual de Saúde do Paraná.

[Início](#)

---

Para mais detalhes sobre o sistema de alerta InfoDengue, consultar: <http://info.dengue.mat.br>

**Contato:** [alerta\\_dengue@fiocruz.br](mailto:alerta_dengue@fiocruz.br)