

## Rio de Janeiro

### Boletim Semanal

#### Semana de

- O Estado
- A Regional Metropolitana I
- O Município
- Áreas Programáticas da Saúde

Variáveis nas Tabelas

Notas

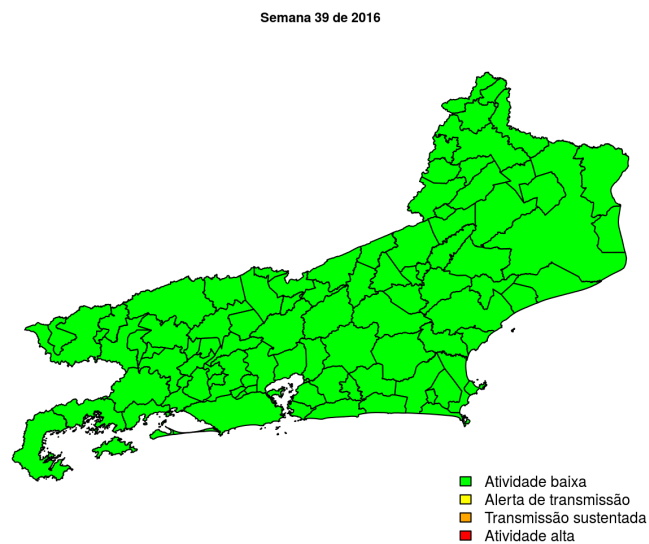
Créditos

#### Contato

[alerta\\_dengue@fiocruz.br](mailto:alerta_dengue@fiocruz.br)

## Situação da Dengue no Estado do Rio de Janeiro

Desde o início do ano, 105293 casos foram registrados no estado, sendo 50 na semana 39. A figura abaixo mostra as condições de transmissão em cada município.



Dos 92 municípios, 92 encontram-se em nível verde, 0 em nível amarelo, 0 em nível laranja e 0 em nível vermelho referentes a semana epidemiológica 39-2016. Para informações mais atualizadas sobre o município do Rio de Janeiro ter acesso ao mapa interativo do estado consultar em [Info Dengue](#).

### O código de Cores

As cores indicam níveis de atenção

**Verde:** temperaturas amenas, baixa incidência de casos.

**Amarelo:** temperatura propícia para a população do vetor e transmissão da dengue.

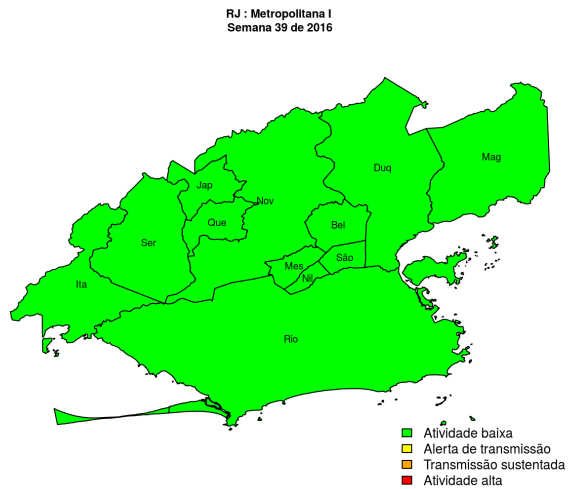
**Laranja:** transmissão aumentada e sustentada de dengue.

**Vermelho:** incidência alta de dengue, acima dos 90% históricos.

Na semana passada: 0 municípios em nível amarelo, 0 em laranja e 0 em vermelho.

# Situação da Dengue na Regional Metropolitana I

**Figura 1.** Mapa de Alerta da Regional de Saúde



## Municípios

- Belford Roxo
- Duque de Caxias
- Itaguaí
- Japeri
- Magé
- Mesquita
- Nilópolis
- Nova Iguaçu
- Queimados
- Rio de Janeiro
- São João de Meriti
- Seropédica

[Início](#)

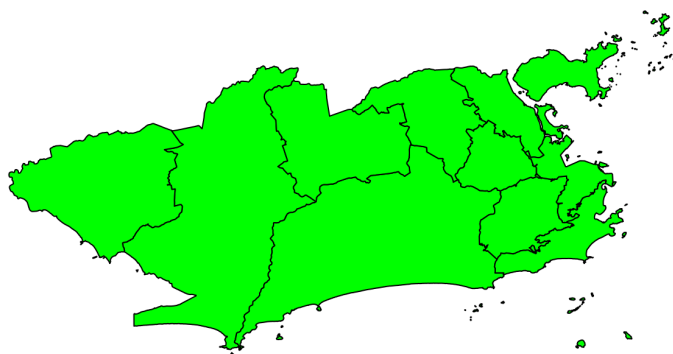
**Tabela 1.** Resumo das últimas seis semanas epidemiológicas na Regional de Saúde

SE	temperatura	tweet	casos notif	casos preditos	ICmin	ICmax	incidência
201634	16	19	84	91	87	93	1
201635	19	27	67	75	71	76	1
201636	21	25	53	64	58	65	1
201637	21	11	47	62	58	65	0
201638	19	6	48	83	74	86	0
201639	18	16	15	36	30	40	0

[ver descrição das variáveis](#)

# Situação da Dengue na Cidade do Rio de Janeiro: Mapa

Mapa MRJ por APs  
Semana 39 de 2016



■ atividade baixa  
■ condições favoráveis transmissão  
■ transmissão sustentada  
■ atividade alta

## Áreas Programáticas da Saúde

- APS 1.0
- APS 2.1
- APS 2.2
- APS 3.1
- APS 3.2
- APS 3.3
- APS 4.0
- APS 5.1
- APS 5.2
- APS 5.3

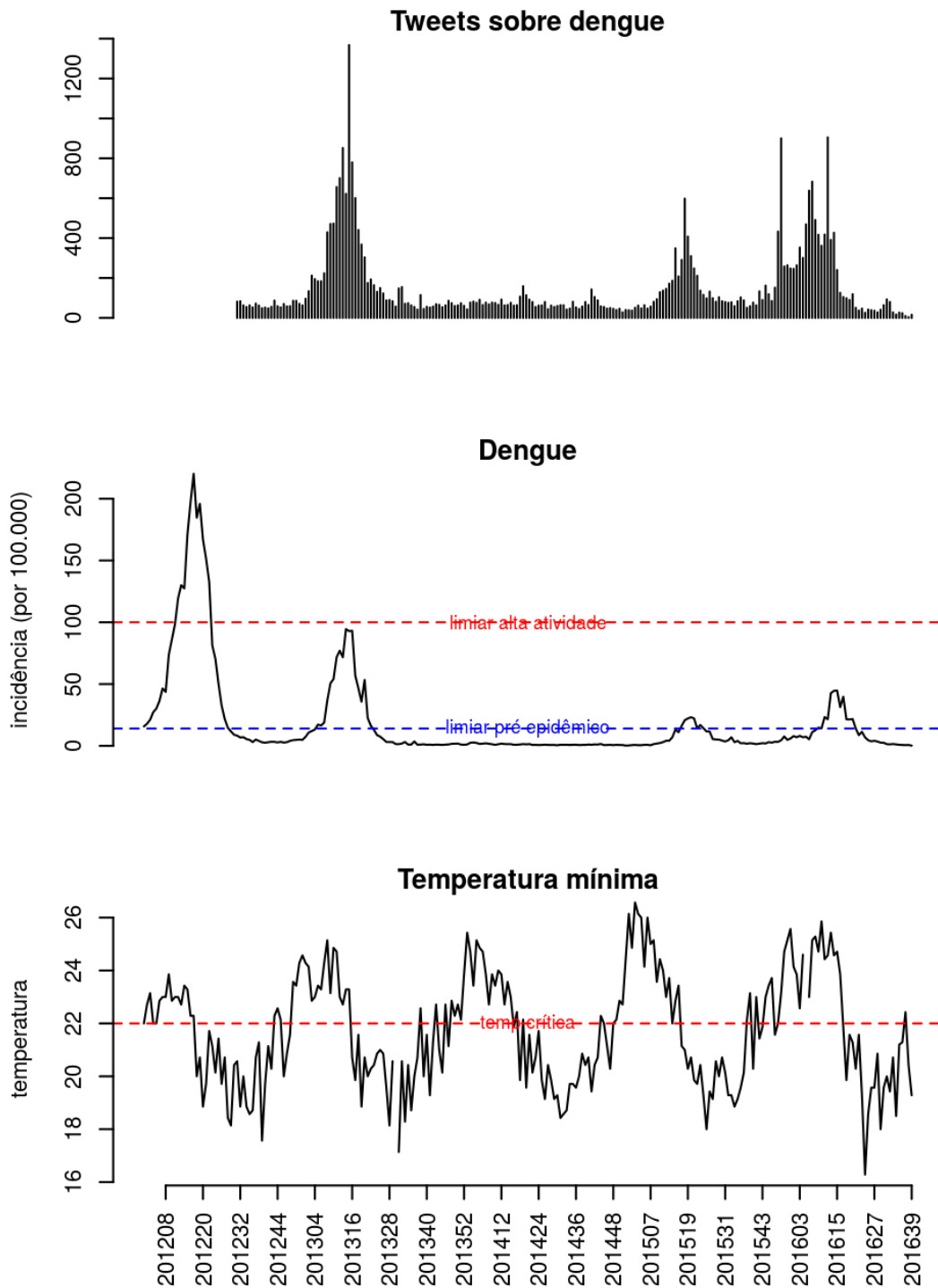
Veja o mapa interativo em <http://alerta.dengue.mat.br/rio>

**Tabela 2.** Resumo das últimas seis semanas epidemiológicas

se	casos	casos.estimados	ICmin	ICmax	inc	tweet	tmin
201634	76	76	76	76	1.2	17	18.5
201635	57	57	57	57	0.9	27	21.2
201636	46	46	46	46	0.7	24	21.3
201637	40	40	40	40	0.6	10	22.4
201638	47	47	47	47	0.7	4	20.4
201639	13	16	13	16	0.2	16	19.3

[Início](#)

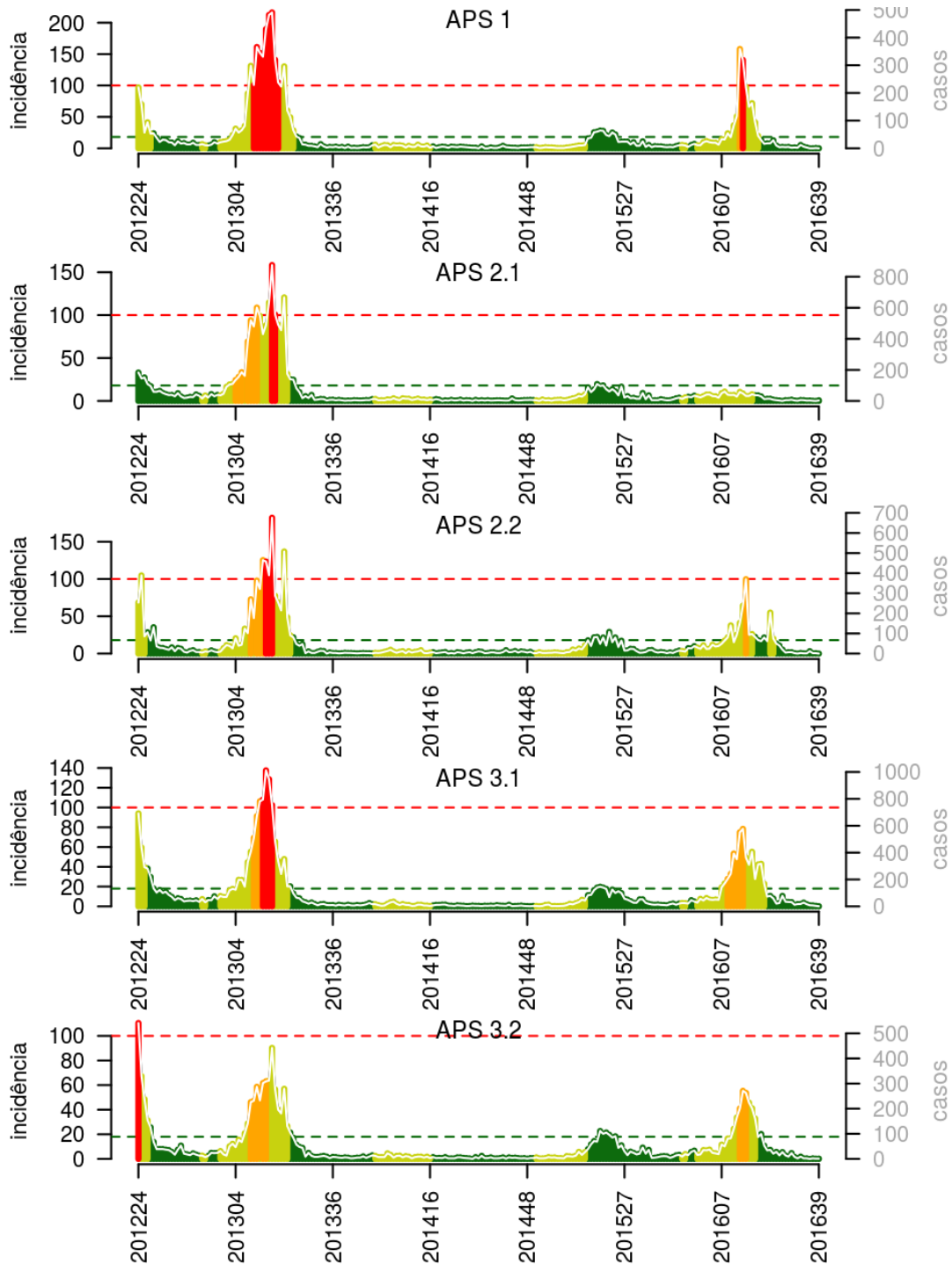
## Situação da Dengue na Cidade do Rio de Janeiro: Séries Históricas



A linha tracejada azul indica o limiar pré-epidêmico; a linha tracejada vermelha indica o limiar de atividade alta (acima do qual é acionado o alerta vermelho).

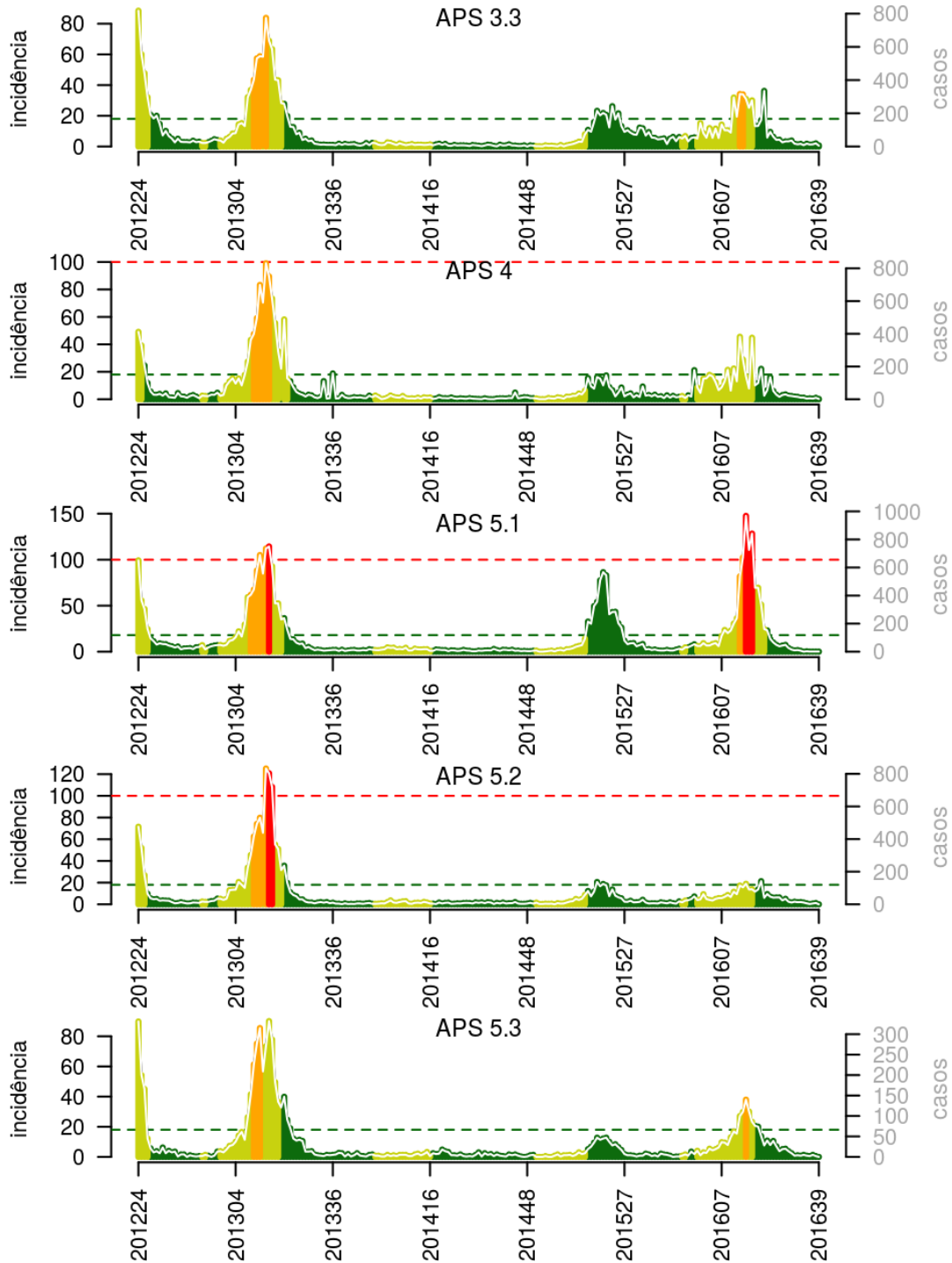
[Início](#)

## Situação nas Áreas Programáticas de Saúde



(cont.)

## Situação nas Áreas Programáticas de Saúde (cont.)



## Situação nas Áreas Programáticas de Saúde: Tabelas

Resumo das últimas quatro semanas epidemiológicas nas Áreas Programáticas de Saúde

**Tabela 3.** 'APS 1.0'

se	casos	casos_est	tmin	rt	pr(inc. subir)	inc	nivel
201636	0	0	21.3	0.0	0.00	0.0	verde
201637	0	0	22.4	0.0	0.00	0.0	verde
201638	1	1	20.4	0.9	0.45	0.4	verde
201639	0	0	19.3	0.0	0.00	0.0	verde

**Tabela 4.** 'APS 2.1'

se	casos	casos_est	tmin	rt	pr(inc. subir)	inc	nivel
201636	3	3	21.3	0.7	0.32	0.5	verde
201637	1	1	22.4	0.3	0.12	0.2	verde
201638	0	0	20.4	0.0	0.00	0.0	verde
201639	3	4	19.3	2.7	0.88	0.7	verde

**Tabela 5.** 'APS 2.2'

se	casos	casos_est	tmin	rt	pr(inc. subir)	inc	nivel
201636	12	12	21.3	5.9	1.00	3.2	verde
201637	2	2	22.4	0.5	0.21	0.5	verde
201638	2	2	20.4	0.4	0.07	0.5	verde
201639	0	0	19.3	0.0	0.00	0.0	verde

**Tabela 6.** 'APS 3.1'

se	casos	casos_est	tmin	rt	pr(inc. subir)	inc	nivel
201636	8	8	21.3	0.4	0.01	1.1	verde
201637	7	7	22.4	0.4	0.02	1.0	verde
201638	4	4	20.4	0.4	0.04	0.5	verde
201639	1	1	19.3	0.1	0.01	0.1	verde

**Tabela 7.** 'APS 3.2'

se	casos	casos_est	tmin	rt	pr(inc. subir)	inc	nivel
201636	0	0	21.3	0.0	0.00	0.0	verde
201637	2	2	22.4	1.1	0.53	0.4	verde
201638	1	1	20.4	0.9	0.44	0.2	verde
201639	1	1	19.3	0.8	0.43	0.2	verde

[ver descrição das variáveis](#)

(cont.)

## Situação nas Áreas Programáticas de Saúde: Tabelas (cont.)

Resumo das últimas quatro semanas epidemiológicas nas Áreas Programáticas de Saúde

**Tabela 8. 'APS 3.3 '**

se	casos	casos_est	tmin	rt	pr(inc. subir)	inc	nivel
201636	12	12	21.3	1.0	0.45	1.3	verde
201637	13	13	22.4	1.0	0.48	1.4	verde
201638	19	19	20.4	1.4	0.83	2.1	verde
201639	5	7	19.3	0.5	0.06	0.8	verde

**Tabela 9. 'APS 4.0 '**

se	casos	casos_est	tmin	rt	pr(inc. subir)	inc	nivel
201636	6	6	21.3	0.7	0.24	0.7	verde
201637	4	4	22.4	0.6	0.23	0.5	verde
201638	9	9	20.4	1.7	0.84	1.1	verde
201639	2	2	19.3	0.4	0.08	0.2	verde

**Tabela 10. 'APS 5.1 '**

se	casos	casos_est	tmin	rt	pr(inc. subir)	inc	nivel
201636	1	1	21.3	0.3	0.11	0.2	verde
201637	1	1	22.4	0.5	0.26	0.2	verde
201638	1	1	20.4	0.7	0.37	0.2	verde
201639	1	1	19.3	0.9	0.47	0.2	verde

**Tabela 11. 'APS 5.2 '**

se	casos	casos_est	tmin	rt	pr(inc. subir)	inc	nivel
201636	2	2	21.3	0.2	0.01	0.3	verde
201637	5	5	22.4	0.8	0.31	0.8	verde
201638	8	8	20.4	1.8	0.84	1.2	verde
201639	0	0	19.3	0.0	0.00	0.0	verde

**Tabela 12. 'APS 5.3 '**

se	casos	casos_est	tmin	rt	pr(inc. subir)	inc	nivel
201636	2	2	21.3	0.5	0.21	0.5	verde
201637	5	5	22.4	1.5	0.73	1.4	verde
201638	2	2	20.4	0.6	0.29	0.5	verde
201639	0	0	19.3	0.0	0.00	0.0	verde

[ver descrição das variáveis](#)



## Lista das variáveis apresentadas nas tabelas:

**SE** = semana epidemiológica

**tweet** = número de tweets indicativos de casos de dengue na cidade

**temperatura** = média das temperaturas mínimas da semana

**casos notif** = casos notificados de dengue

**casos preditos** = número de casos estimados após correção pelo atraso de notificação

**ICmin** = número mínimo de casos estimados (IC 95%)

**ICmax** = número máximo de casos estimados (IC 95%)

**Rt** número reprodutivo efetivo ( $> 1$  indica aumento de casos transmissão)

**pr(inc. subir)** = probabilidade do número reprodutivo ser maior que 1 ( $> 0.95$  indica aumento significativo de casos)

**inc** = incidência por 100.000 habitantes

**Nível** = cor do alerta (verde, amarelo, laranja, vermelho)

## Notas

- Os dados do sinan mais recentes ainda não foram totalmente digitados. Estimamos o número esperado de casos notificados considerando o tempo até os casos serem digitados.
- Os dados de tweets são gerados pelo Observatório de Dengue (UFMG). Os tweets são processados para exclusão de informes e outros temas relacionados a dengue.
- Algumas vezes, os casos da última semana ainda não estão disponíveis, nesse caso, usa-se uma estimativa com base na tendência de variação da série.

## Créditos

Este é um projeto desenvolvido com apoio da SVS/MS em parceria com:

- Programa de Computação Científica, Fundação Oswaldo Cruz, Rio de Janeiro.
- Escola de Matemática Aplicada, Fundação Getúlio Vargas.
- Observatório de Dengue da UFMG.
- Secretarias do Estado e Município do Rio de Janeiro.
- Secretaria Estadual de Saúde do Paraná.

[Início](#)

---

Para mais detalhes sobre o sistema de alerta InfoDengue, consultar: <http://info.dengue.mat.br>

**Contato:** [alerta\\_dengue@fiocruz.br](mailto:alerta_dengue@fiocruz.br)