

## Rio de Janeiro

### Boletim Semanal

Semana 201642 de 2016

- [O Estado](#)
- [A Regional Metropolitana I](#)
- [O Município](#)
- [Áreas Programáticas da Saúde](#)

[Variáveis nas Tabelas](#)

[Notas](#)

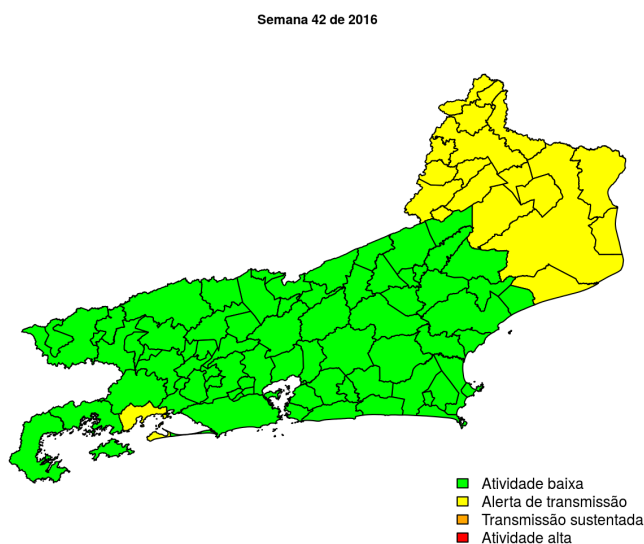
[Créditos](#)

**Contato**

[alerta\\_dengue@fiocruz.br](mailto:alerta_dengue@fiocruz.br)

## Situação da Dengue no Estado do Rio de Janeiro

Desde o início do ano, 107421 casos foram registrados no estado, sendo 75 na semana 42. A figura abaixo mostra as condições de transmissão em cada município.



Dos 92 municípios, 73 encontram-se em nível verde, 19 em nível amarelo, 0 em nível laranja e 0 em nível vermelho referentes a semana epidemiológica 42-2016. Para informações mais atualizadas sobre o município do Rio de Janeiro ter acesso ao mapa interativo do estado consultar em [Info Dengue](#).

### O código de Cores

As cores indicam níveis de atenção

**Verde:** temperaturas amenas, baixa incidência de casos.

**Amarelo:** temperatura propícia para a população do vetor e transmissão da dengue.

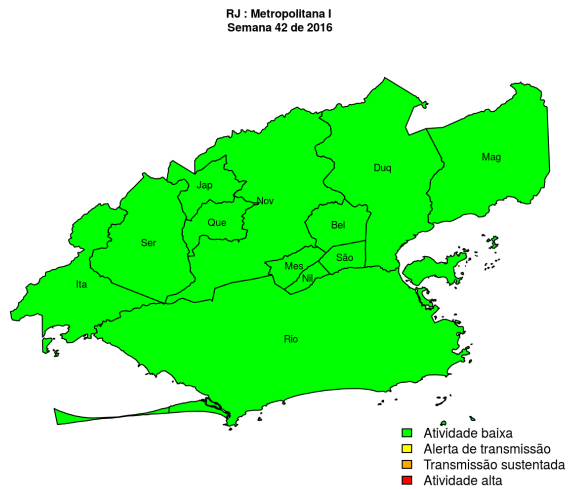
**Laranja:** transmissão aumentada e sustentada de dengue.

**Vermelho:** incidência alta de dengue, acima dos 90% históricos.

**Na semana passada:** 0 municípios em nível amarelo, 0 em laranja e 0 em vermelho.

# Situação da Dengue na Regional Metropolitana I

**Figura 1.** Mapa de Alerta da Regional de Saúde



## Municípios

- Belford Roxo
- Duque de Caxias
- Itaguaí
- Japeri
- Magé
- Mesquita
- Nilópolis
- Nova Iguaçu
- Queimados
- Rio de Janeiro
- São João de Meriti
- Seropédica

[Início](#)

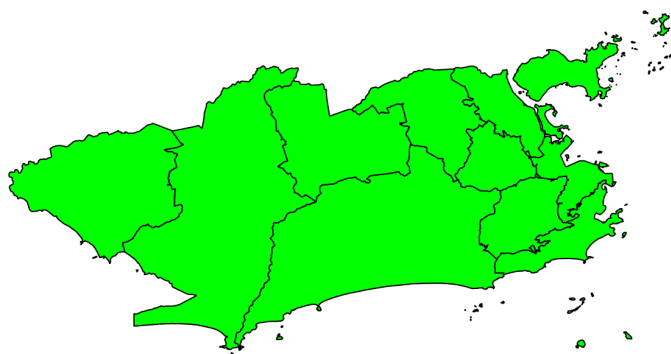
**Tabela 1.** Resumo das últimas seis semanas epidemiológicas na Regional de Saúde

SE	temperatura	tweet	casos notif	casos preditos	ICmin	ICmax	incidência
201637	21	11	52	56	53	56	1
201638	19	22	56	64	59	65	1
201639	19	17	42	48	45	51	0
201640	20	15	21	27	24	28	0
201641	21	21	34	55	50	58	0
201642	23		21	56	50	59	0

[ver descrição das variáveis](#)

# Situação da Dengue na Cidade do Rio de Janeiro: Mapa

Mapa MRJ por APs  
Semana 42 de 2016



■ atividade baixa  
■ condições favoráveis transmissão  
■ transmissão sustentada  
■ atividade alta

## Áreas Programáticas da Saúde

- APS 1.0
- APS 2.1
- APS 2.2
- APS 3.1
- APS 3.2
- APS 3.3
- APS 4.0
- APS 5.1
- APS 5.2
- APS 5.3

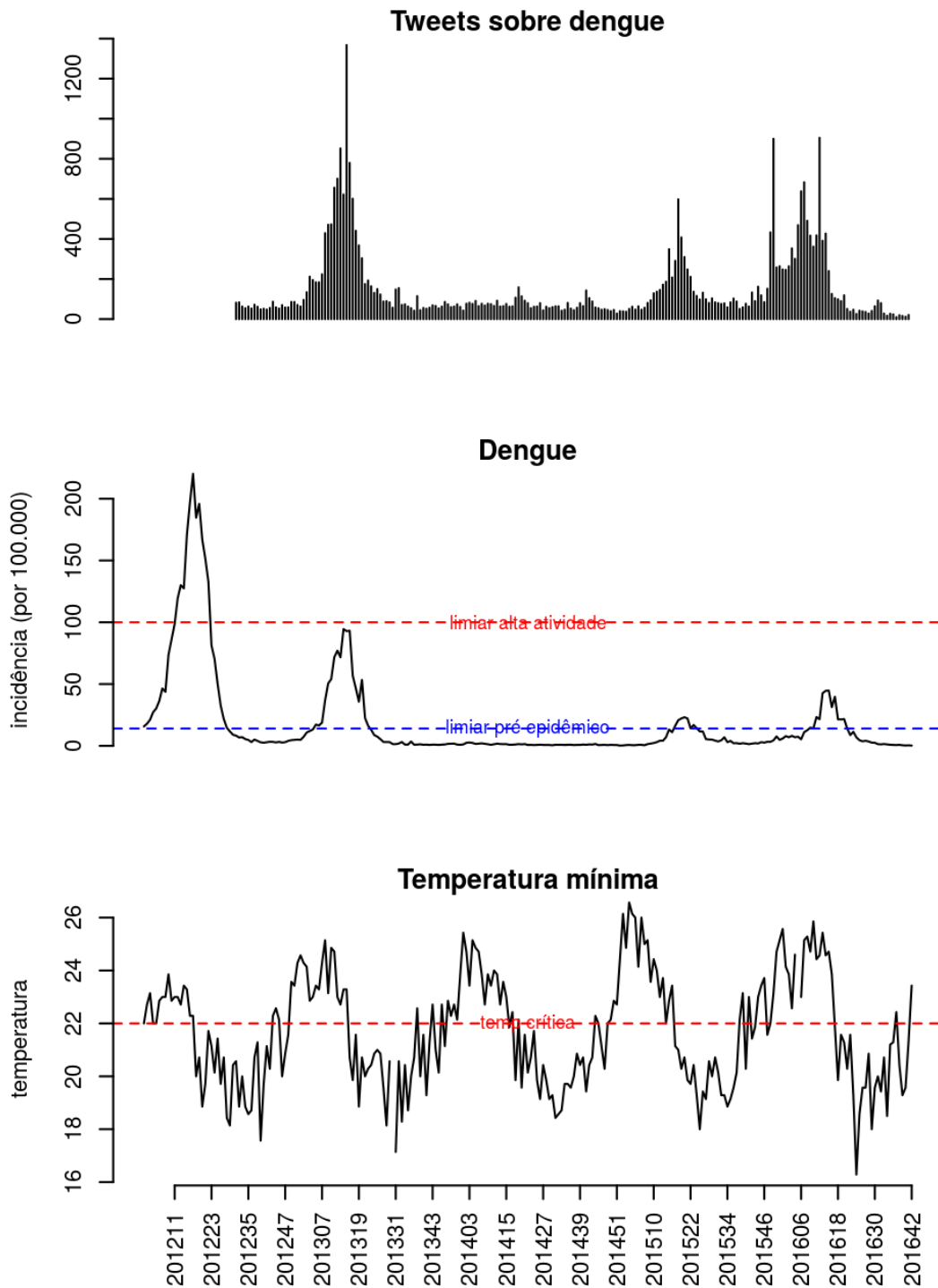
Veja o mapa interativo em <http://alerta.dengue.mat.br/rio>

**Tabela 2.** Resumo das últimas seis semanas epidemiológicas

se	casos	casos.estimados	ICmin	ICmax	inc	tweet	tmin
201637	44	44	44	44	0.7	10	22.4
201638	55	55	55	55	0.8	20	20.4
201639	34	34	34	34	0.5	16	19.3
201640	18	18	18	18	0.3	12	19.6
201641	29	29	29	29	0.4	21	21.3
201642	16	20	16	20	0.2		23.4

[Início](#)

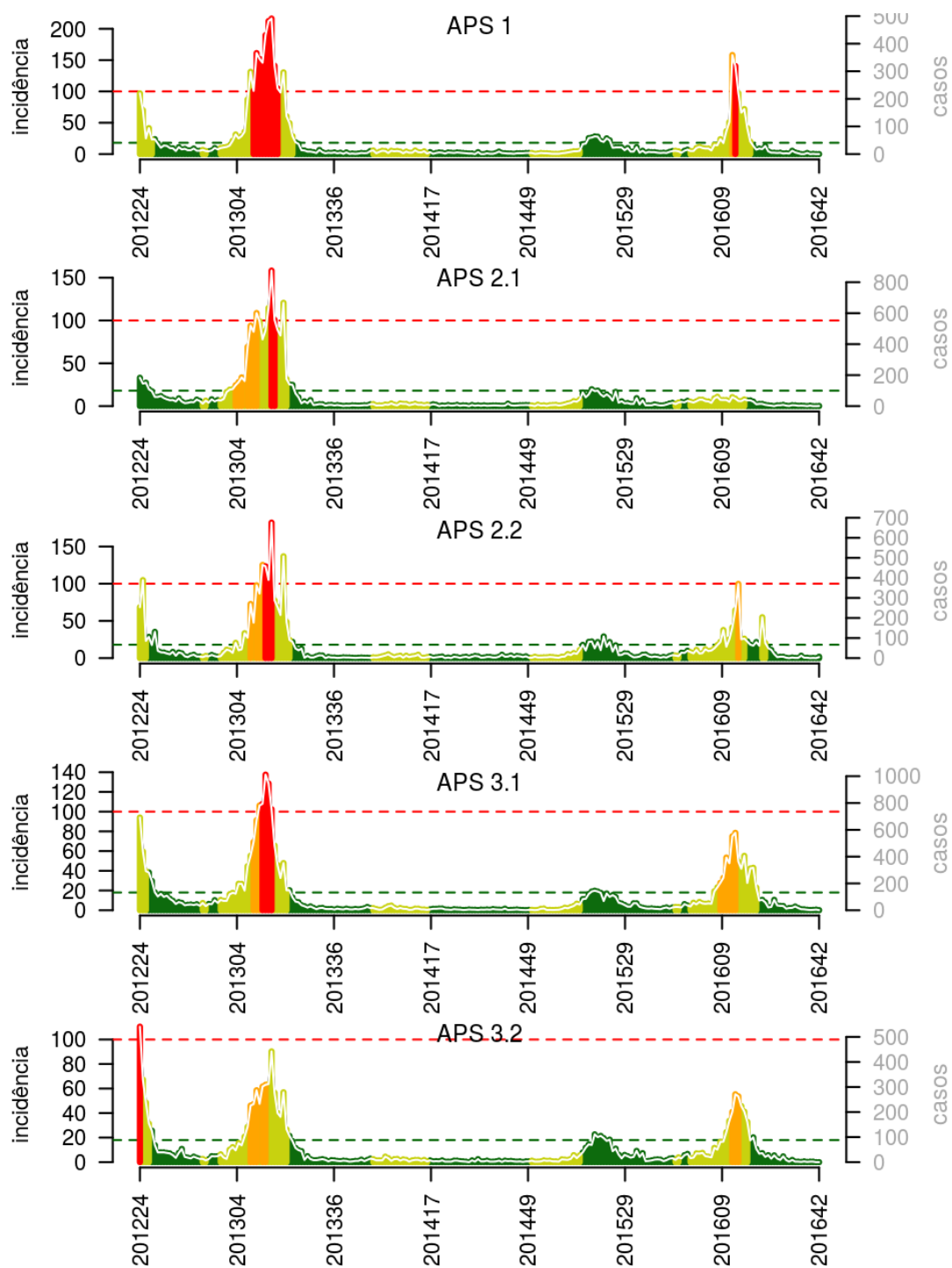
## Situação da Dengue na Cidade do Rio de Janeiro: Séries Históricas



A linha tracejada azul indica o limiar pré-epidêmico; a linha tracejada vermelha indica o limiar de atividade alta (acima do qual é acionado o alerta vermelho).

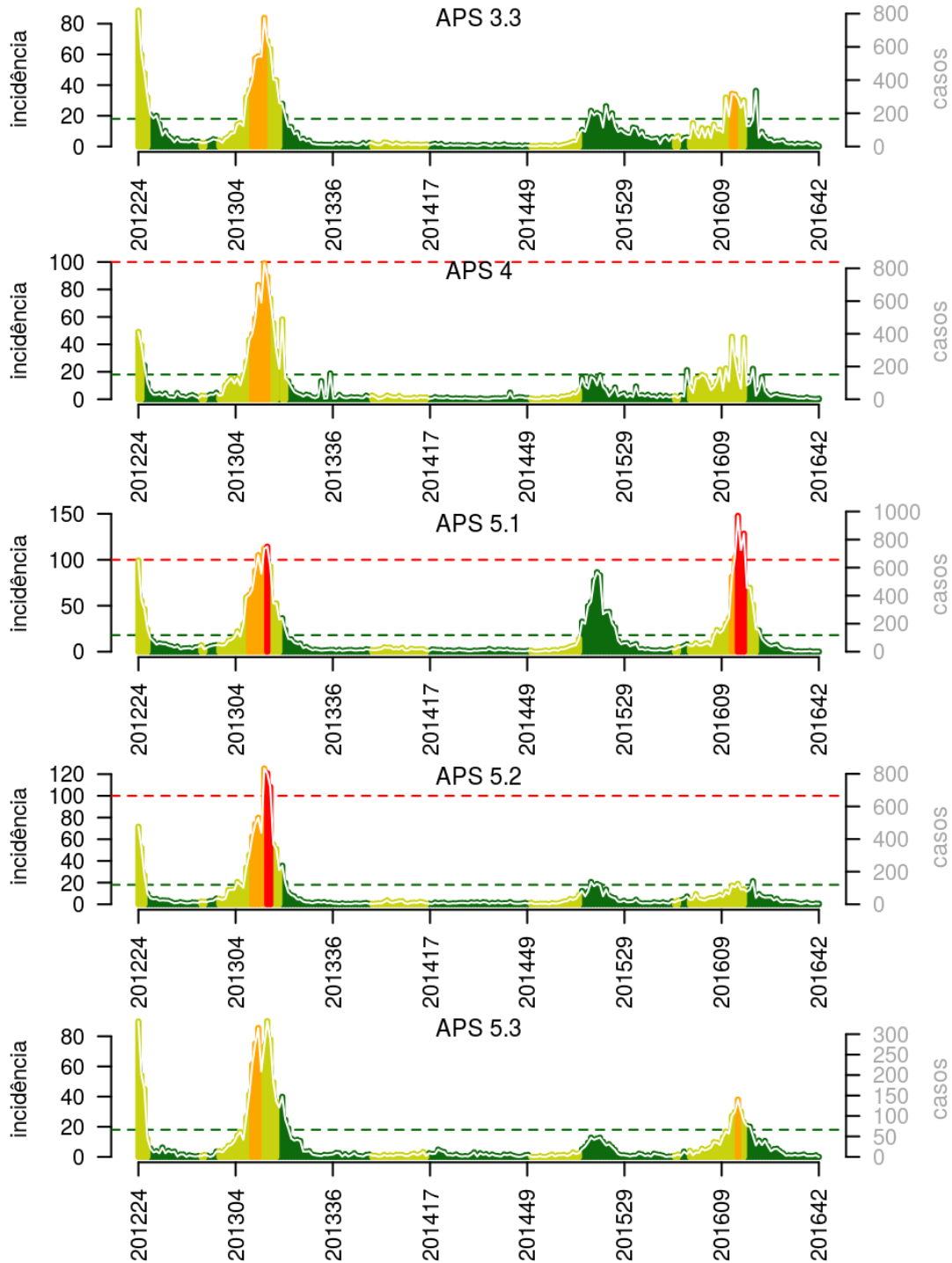
[Início](#)

## Situação nas Áreas Programáticas de Saúde



(cont.)

## Situação nas Áreas Programáticas de Saúde (cont.)



## Situação nas Áreas Programáticas de Saúde: Tabelas

Resumo das últimas quatro semanas epidemiológicas nas Áreas Programáticas de Saúde

**Tabela 3.** 'APS 1.0'

se	casos	casos_est	tmin	rt	pr(inc. subir)	inc	nivel
201639	0	0	19.3	0.0	0.00	0.0	verde
201640	1	1	19.6	0.6	0.32	0.4	verde
201641	0	0	21.3	0.0	0.00	0.0	verde
201642	0	0	23.4	0.0	0.00	0.0	verde

**Tabela 4.** 'APS 2.1'

se	casos	casos_est	tmin	rt	pr(inc. subir)	inc	nivel
201639	3	3	19.3	1.7	0.72	0.5	verde
201640	0	0	19.6	0.0	0.00	0.0	verde
201641	0	0	21.3	0.0	0.00	0.0	verde
201642	1	1	23.4	1.3	0.58	0.2	verde

**Tabela 5.** 'APS 2.2'

se	casos	casos_est	tmin	rt	pr(inc. subir)	inc	nivel
201639	0	0	19.3	0.0	0.00	0.0	verde
201640	1	1	19.6	0.5	0.25	0.3	verde
201641	0	0	21.3	0.0	0.00	0.0	verde
201642	5	7	23.4	7.8	0.99	1.9	verde

**Tabela 6.** 'APS 3.1'

se	casos	casos_est	tmin	rt	pr(inc. subir)	inc	nivel
201639	2	2	19.3	0.3	0.04	0.3	verde
201640	3	3	19.6	0.7	0.29	0.4	verde
201641	5	5	21.3	1.6	0.75	0.7	verde
201642	1	1	23.4	0.3	0.11	0.1	verde

**Tabela 7.** 'APS 3.2'

se	casos	casos_est	tmin	rt	pr(inc. subir)	inc	nivel
201639	2	2	19.3	1.0	0.52	0.4	verde
201640	2	2	19.6	1.1	0.55	0.4	verde
201641	0	0	21.3	0.0	0.00	0.0	verde
201642	0	0	23.4	0.0	0.00	0.0	verde

[ver descrição das variáveis](#)

(cont.)

## Situação nas Áreas Programáticas de Saúde: Tabelas (cont.)

Resumo das últimas quatro semanas epidemiológicas nas Áreas Programáticas de Saúde

**Tabela 8. 'APS 3.3 '**

se	casos	casos_est	tmin	rt	pr(inc. subir)	inc	nivel
201639	13	13	19.3	0.9	0.38	1.4	verde
201640	6	6	19.6	0.4	0.02	0.6	verde
201641	13	13	21.3	1.0	0.52	1.4	verde
201642	2	2	23.4	0.2	0.01	0.2	verde

**Tabela 9. 'APS 4.0 '**

se	casos	casos_est	tmin	rt	pr(inc. subir)	inc	nivel
201639	4	4	19.3	0.6	0.24	0.5	verde
201640	2	2	19.6	0.3	0.04	0.2	verde
201641	1	1	21.3	0.2	0.03	0.1	verde
201642	3	4	23.4	1.4	0.68	0.5	verde

**Tabela 10. 'APS 5.1 '**

se	casos	casos_est	tmin	rt	pr(inc. subir)	inc	nivel
201639	5	5	19.3	2.6	0.89	0.8	verde
201640	0	0	19.6	0.0	0.00	0.0	verde
201641	1	1	21.3	0.4	0.16	0.2	verde
201642	1	1	23.4	0.6	0.32	0.2	verde

**Tabela 11. 'APS 5.2 '**

se	casos	casos_est	tmin	rt	pr(inc. subir)	inc	nivel
201639	3	3	19.3	0.6	0.19	0.5	verde
201640	1	1	19.6	0.2	0.01	0.2	verde
201641	5	5	21.3	1.1	0.58	0.8	verde
201642	3	4	23.4	1.3	0.64	0.6	verde

**Tabela 12. 'APS 5.3 '**

se	casos	casos_est	tmin	rt	pr(inc. subir)	inc	nivel
201639	2	2	19.3	0.5	0.17	0.5	verde
201640	2	2	19.6	0.7	0.30	0.5	verde
201641	4	4	21.3	1.7	0.76	1.1	verde
201642	0	0	23.4	0.0	0.00	0.0	verde

[ver descrição das variáveis](#)



## Lista das variáveis apresentadas nas tabelas:

**SE** = semana epidemiológica

**tweet** = número de tweets indicativos de casos de dengue na cidade

**temperatura** = média das temperaturas mínimas da semana

**casos notif** = casos notificados de dengue

**casos preditos** = número de casos estimados após correção pelo atraso de notificação

**ICmin** = número mínimo de casos estimados (IC 95%)

**ICmax** = número máximo de casos estimados (IC 95%)

**Rt** número reprodutivo efetivo ( $> 1$  indica aumento de casos transmissão)

**pr(inc. subir)** = probabilidade do número reprodutivo ser maior que 1 ( $> 0.95$  indica aumento significativo de casos)

**inc** = incidência por 100.000 habitantes

**Nível** = cor do alerta (verde, amarelo, laranja, vermelho)

## Notas

- Os dados do sinan mais recentes ainda não foram totalmente digitados. Estimamos o número esperado de casos notificados considerando o tempo até os casos serem digitados.
- Os dados de tweets são gerados pelo Observatório de Dengue (UFMG). Os tweets são processados para exclusão de informes e outros temas relacionados a dengue.
- Algumas vezes, os casos da última semana ainda não estão disponíveis, nesse caso, usa-se uma estimativa com base na tendência de variação da série.

## Créditos

Este é um projeto desenvolvido com apoio da SVS/MS em parceria com:

- Programa de Computação Científica, Fundação Oswaldo Cruz, Rio de Janeiro.
- Escola de Matemática Aplicada, Fundação Getúlio Vargas.
- Observatório de Dengue da UFMG.
- Secretarias do Estado e Município do Rio de Janeiro.
- Secretaria Estadual de Saúde do Paraná.

[Início](#)

---

Para mais detalhes sobre o sistema de alerta InfoDengue, consultar: <http://info.dengue.mat.br>

**Contato:** [alerta\\_dengue@fiocruz.br](mailto:alerta_dengue@fiocruz.br)