

## Rio de Janeiro

### Boletim Semanal

Semana 201648 de 2016

- [O Estado](#)
- [A Regional Metropolitana I](#)
- [O Município](#)
- [Áreas Programáticas da Saúde](#)

[Variáveis nas Tabelas](#)

[Notas](#)

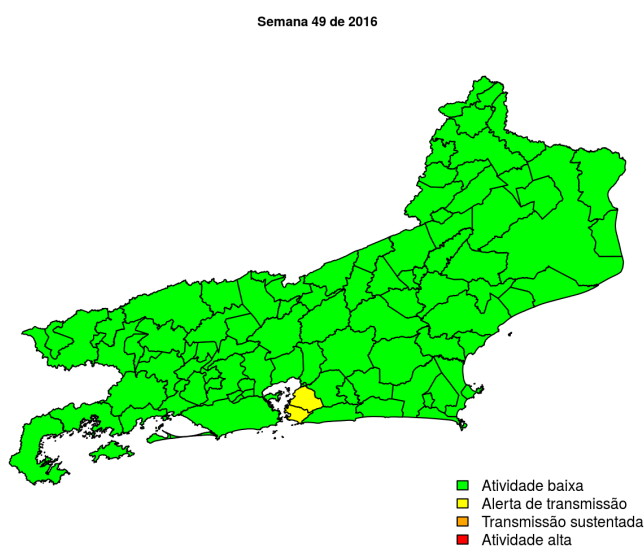
[Créditos](#)

#### Contato

[alerta\\_dengue@fiocruz.br](mailto:alerta_dengue@fiocruz.br)

## Situação da Dengue no Estado do Rio de Janeiro

Desde o início do ano, 112157 casos foram registrados no estado, sendo 151 na semana 49. A figura abaixo mostra as condições de transmissão em cada município.



Dos 92 municípios, 90 encontram-se em nível verde, 2 em nível amarelo, 0 em nível laranja e 0 em nível vermelho referentes a semana epidemiológica 49-2016. Para informações mais atualizadas sobre o município do Rio de Janeiro ter acesso ao mapa interativo do estado consultar em [Info Dengue](#).

### O código de Cores

As cores indicam níveis de atenção

**Verde:** temperaturas amenas, baixa incidência de casos.

**Amarelo:** temperatura propícia para a população do vetor e transmissão da dengue.

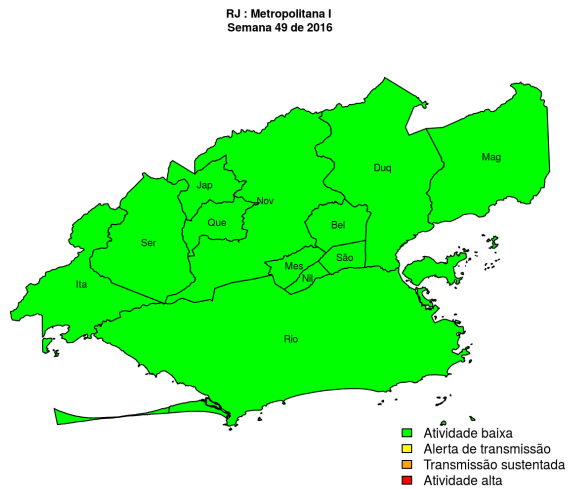
**Laranja:** transmissão aumentada e sustentada de dengue.

**Vermelho:** incidência alta de dengue, acima dos 90% históricos.

Na semana passada: 0 municípios em nível amarelo, 0 em laranja e 0 em vermelho.

# Situação da Dengue na Regional Metropolitana I

**Figura 1.** Mapa de Alerta da Regional de Saúde



## Municípios

- Belford Roxo
- Duque de Caxias
- Itaguaí
- Japeri
- Magé
- Mesquita
- Nilópolis
- Nova Iguaçu
- Queimados
- Rio de Janeiro
- São João de Meriti
- Seropédica

[Início](#)

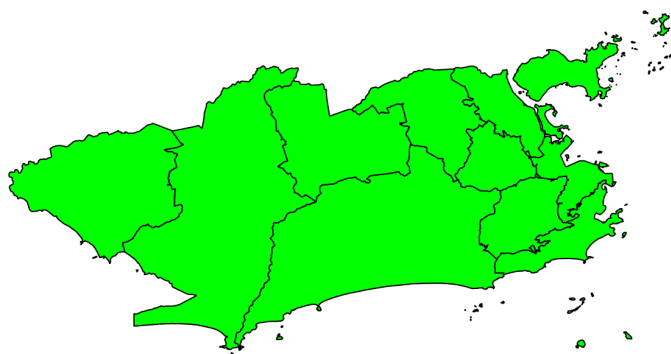
**Tabela 1.** Resumo das últimas seis semanas epidemiológicas na Regional de Saúde

SE	temperatura	tweet	casos notif	casos preditos	ICmin	ICmax	incidência
201638	19	22	56	61	58	62	1
201639	19	17	43	47	45	48	0
201640	19	15	31	36	33	37	0
201641	21	21	41	54	48	55	0
201642	23		51	88	79	91	1
201643	22		29	79	68	82	0

[ver descrição das variáveis](#)

# Situação da Dengue na Cidade do Rio de Janeiro: Mapa

Mapa MRJ por APs  
Semana 48 de 2016



■ atividade baixa  
■ condições favoráveis transmissão  
■ transmissão sustentada  
■ atividade alta

## Áreas Programáticas da Saúde

- APS 1.0
- APS 2.1
- APS 2.2
- APS 3.1
- APS 3.2
- APS 3.3
- APS 4.0
- APS 5.1
- APS 5.2
- APS 5.3

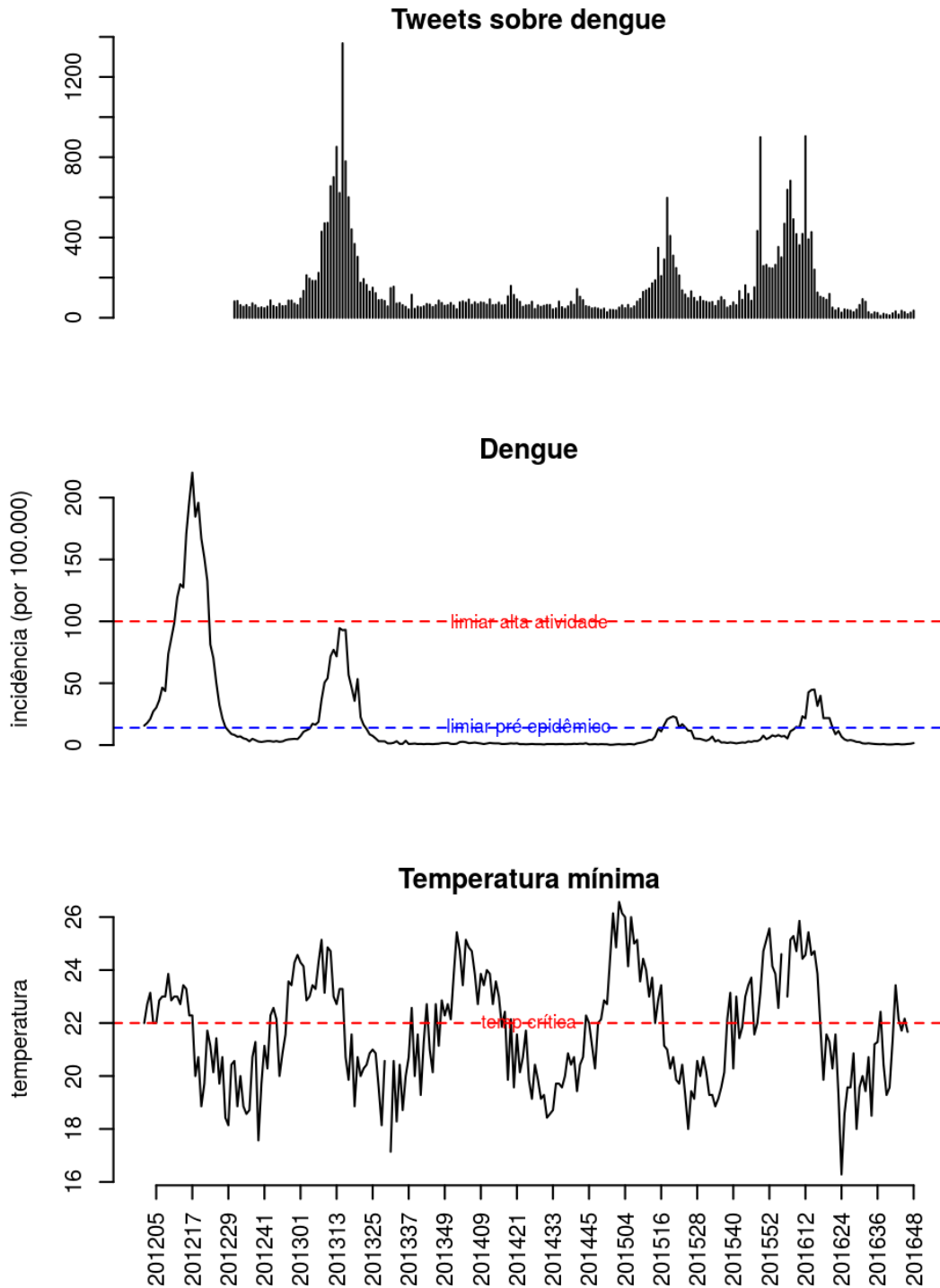
Veja o mapa interativo em <http://alerta.dengue.mat.br/rio>

**Tabela 2.** Resumo das últimas seis semanas epidemiológicas

se	casos	casos.estimados	ICmin	ICmax	inc	tweet	tmin
201643	54	54	54	54	0.8	16	22.1
201644	37	37	37	37	0.6	35	21.7
201645	43	43	43	43	0.7	28	22.2
201646	63	63	63	63	1.0	18	21.7
201647	73	73	73	73	1.1	26	
201648	106	106	106	106	1.6	36	22.5

[Início](#)

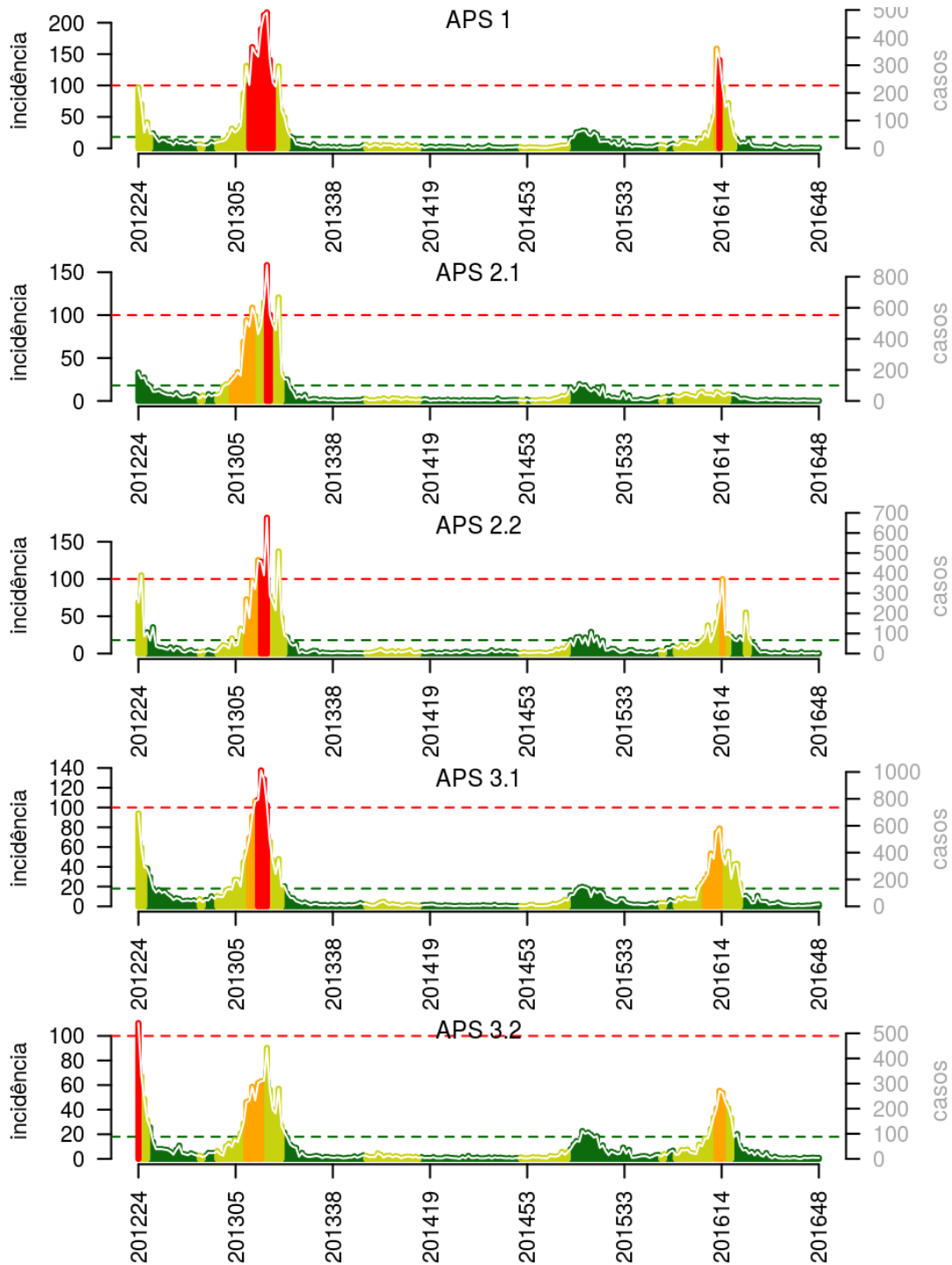
## Situação da Dengue na Cidade do Rio de Janeiro: Séries Históricas



A linha tracejada azul indica o limiar pré-epidêmico; a linha tracejada vermelha indica o limiar de atividade alta (acima do qual é acionado o alerta vermelho).

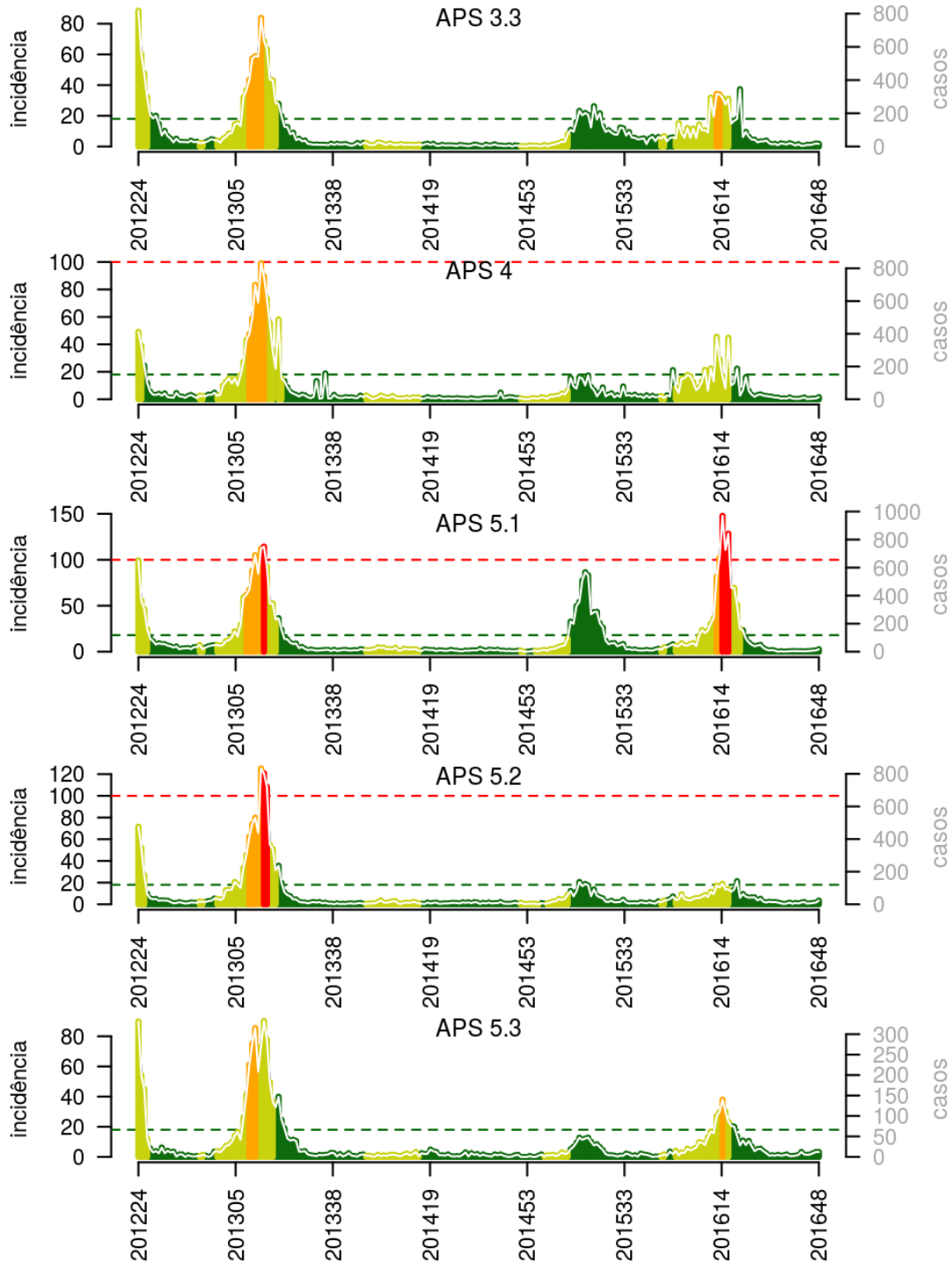
[Início](#)

## Situação nas Áreas Programáticas de Saúde



(cont.)

## Situação nas Áreas Programáticas de Saúde (cont.)



## Situação nas Áreas Programáticas de Saúde: Tabelas

Resumo das últimas quatro semanas epidemiológicas nas Áreas Programáticas de Saúde

**Tabela 3. 'APS 1.0'**

se	casos	casos_est	tmin	rt	pr(inc. subir)	inc	nivel
201645	2	2	22.2	0.9	0.46	0.9	verde
201646	2	2	21.7	1.0	0.49	0.9	verde
201647	1	1		0.5	0.26	0.4	verde
201648	2	2	22.5	1.1	0.56	0.9	verde

**Tabela 4. 'APS 2.1'**

se	casos	casos_est	tmin	rt	pr(inc. subir)	inc	nivel
201645	1	1	22.2	0.4	0.19	0.2	verde
201646	1	1	21.7	0.6	0.29	0.2	verde
201647	0	0		0.0	0.00	0.0	verde
201648	1	1	22.5	1.3	0.59	0.2	verde

**Tabela 5. 'APS 2.2'**

se	casos	casos_est	tmin	rt	pr(inc. subir)	inc	nivel
201645	1	1	22.2	0.4	0.21	0.3	verde
201646	3	3	21.7	2.4	0.83	0.8	verde
201647	0	0		0.0	0.00	0.0	verde
201648	2	2	22.5	1.2	0.59	0.5	verde

**Tabela 6. 'APS 3.1'**

se	casos	casos_est	tmin	rt	pr(inc. subir)	inc	nivel
201645	6	6	22.2	1.4	0.69	0.8	verde
201646	10	10	21.7	1.8	0.88	1.4	verde
201647	13	13		1.8	0.91	1.8	verde
201648	15	15	22.5	1.5	0.86	2.0	verde

**Tabela 7. 'APS 3.2'**

se	casos	casos_est	tmin	rt	pr(inc. subir)	inc	nivel
201645	4	4	22.2	1.4	0.66	0.8	verde
201646	5	5	21.7	1.4	0.69	1.0	verde
201647	4	4		1.0	0.50	0.8	verde
201648	4	4	22.5	0.9	0.45	0.8	verde

[ver descrição das variáveis](#)

(cont.)

## Situação nas Áreas Programáticas de Saúde: Tabelas (cont.)

Resumo das últimas quatro semanas epidemiológicas nas Áreas Programáticas de Saúde

**Tabela 8. 'APS 3.3 '**

se	casos	casos_est	tmin	rt	pr(inc. subir)	inc	nivel
201645	9	9	22.2	1.4	0.73	1.0	verde
201646	13	13	21.7	1.6	0.85	1.4	verde
201647	18	18		1.7	0.93	1.9	verde
201648	16	16	22.5	1.2	0.70	1.7	verde

**Tabela 9. 'APS 4.0 '**

se	casos	casos_est	tmin	rt	pr(inc. subir)	inc	nivel
201645	3	3	22.2	0.5	0.12	0.4	verde
201646	4	4	21.7	0.9	0.45	0.5	verde
201647	5	5		1.5	0.73	0.6	verde
201648	13	13	22.5	3.0	0.99	1.5	verde

**Tabela 10. 'APS 5.1 '**

se	casos	casos_est	tmin	rt	pr(inc. subir)	inc	nivel
201645	5	5	22.2	1.4	0.69	0.8	verde
201646	8	8	21.7	1.9	0.87	1.2	verde
201647	9	9		1.6	0.82	1.4	verde
201648	18	18	22.5	2.3	0.98	2.7	verde

**Tabela 11. 'APS 5.2 '**

se	casos	casos_est	tmin	rt	pr(inc. subir)	inc	nivel
201645	6	6	22.2	0.6	0.16	0.9	verde
201646	8	8	21.7	1.1	0.55	1.2	verde
201647	11	11		1.6	0.85	1.7	verde
201648	23	23	22.5	2.6	1.00	3.5	verde

**Tabela 12. 'APS 5.3 '**

se	casos	casos_est	tmin	rt	pr(inc. subir)	inc	nivel
201645	6	6	22.2	0.8	0.38	1.6	verde
201646	9	9	21.7	1.5	0.78	2.4	verde
201647	12	12		1.8	0.89	3.3	verde
201648	12	12	22.5	1.3	0.76	3.3	verde

[ver descrição das variáveis](#)



## Lista das variáveis apresentadas nas tabelas:

**SE** = semana epidemiológica

**tweet** = número de tweets indicativos de casos de dengue na cidade

**temperatura** = média das temperaturas mínimas da semana

**casos notif** = casos notificados de dengue

**casos preditos** = número de casos estimados após correção pelo atraso de notificação

**ICmin** = número mínimo de casos estimados (IC 95%)

**ICmax** = número máximo de casos estimados (IC 95%)

**Rt** número reprodutivo efetivo ( $> 1$  indica aumento de casos transmissão)

**pr(inc. subir)** = probabilidade do número reprodutivo ser maior que 1 ( $> 0.95$  indica aumento significativo de casos)

**inc** = incidência por 100.000 habitantes

**Nível** = cor do alerta (verde, amarelo, laranja, vermelho)

## Notas

- Os dados do sinan mais recentes ainda não foram totalmente digitados. Estimamos o número esperado de casos notificados considerando o tempo até os casos serem digitados.
- Os dados de tweets são gerados pelo Observatório de Dengue (UFMG). Os tweets são processados para exclusão de informes e outros temas relacionados a dengue.
- Algumas vezes, os casos da última semana ainda não estão disponíveis, nesse caso, usa-se uma estimativa com base na tendência de variação da série.

## Créditos

Este é um projeto desenvolvido com apoio da SVS/MS em parceria com:

- Programa de Computação Científica, Fundação Oswaldo Cruz, Rio de Janeiro.
- Escola de Matemática Aplicada, Fundação Getúlio Vargas.
- Observatório de Dengue da UFMG.
- Secretarias do Estado e Município do Rio de Janeiro.
- Secretaria Estadual de Saúde do Paraná.

[Início](#)

---

Para mais detalhes sobre o sistema de alerta InfoDengue, consultar: <http://info.dengue.mat.br>

**Contato:** [alerta\\_dengue@fiocruz.br](mailto:alerta_dengue@fiocruz.br)