

Rio de Janeiro

Boletim Semanal

Semana 3 de 2017

- [O Estado](#)
- [A Regional Metropolitana I](#)
- [O Município](#)
- [Áreas Programáticas da Saúde](#)

[Variáveis nas Tabelas](#)

[Notas](#)

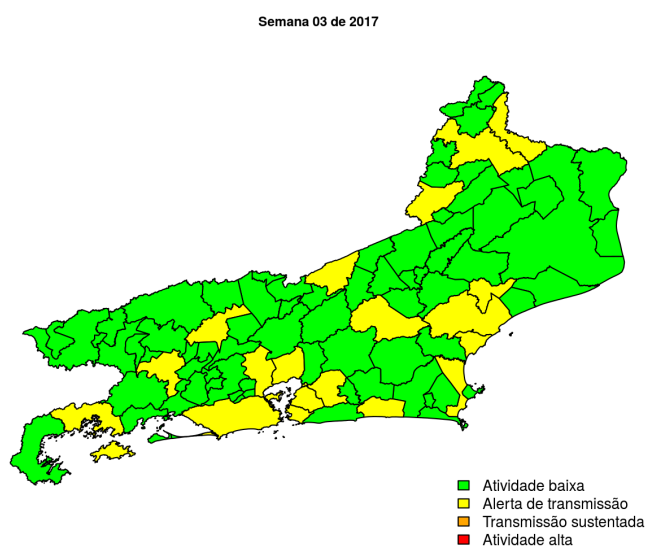
[Créditos](#)

Contato

alerta_dengue@fiocruz.br

Situação da Dengue no Estado do Rio de Janeiro

Desde o início do ano, 677 casos foram registrados no estado, sendo 125 na semana 3. A figura abaixo mostra as condições de transmissão em cada município.



Dos 92 municípios, 73 encontram-se em nível verde, 19 em nível amarelo, 0 em nível laranja e 0 em nível vermelho referentes a semana epidemiológica 3-2017. Para informações mais atualizadas sobre o município do Rio de Janeiro ter acesso ao mapa interativo do estado consultar em [Info Dengue](#).

O código de Cores

As cores indicam níveis de atenção

Verde: temperaturas amenas, baixa incidência de casos.

Amarelo: temperatura propícia para a população do vetor e transmissão da dengue.

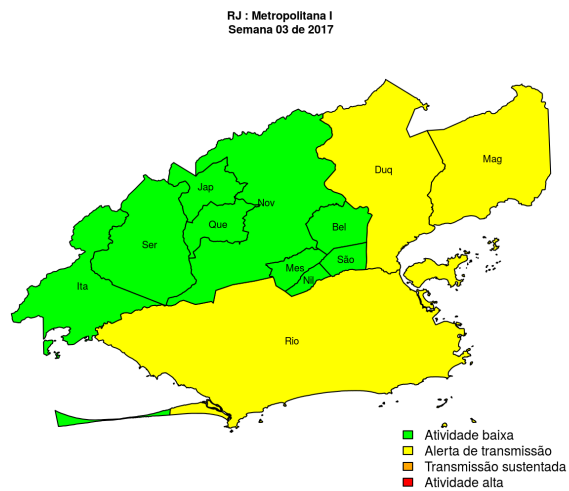
Laranja: transmissão aumentada e sustentada de dengue.

Vermelho: incidência alta de dengue, acima dos 90% históricos.

Na semana passada: 14 municípios em nível amarelo, 0 em laranja e 0 em vermelho.

Situação da Dengue na Regional Metropolitana I

Figura 1. Mapa de Alerta da Regional de Saúde



Municípios

- Belford Roxo
- Duque de Caxias
- Itaguaí
- Japeri
- Magé
- Mesquita
- Nilópolis
- Nova Iguaçu
- Queimados
- Rio de Janeiro
- São João de Meriti
- Seropédica

[Início](#)

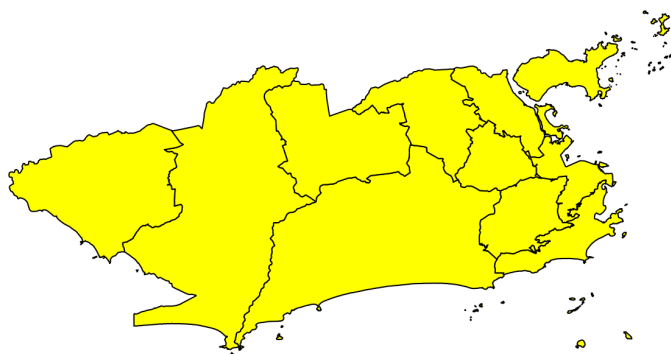
Tabela 1. Resumo das últimas seis semanas epidemiológicas na Regional de Saúde

SE	temperatura	tweet	casos notif	casos preditos	ICmin	ICmax	incidência
201638	19	22	56	61	58	62	1
201639	19	17	43	47	45	48	0
201640	19	15	31	36	33	37	0
201641	21	21	41	54	48	55	0
201642	23		51	88	79	91	1
201643	22		29	79	68	82	0

[ver descrição das variáveis](#)

Situação da Dengue na Cidade do Rio de Janeiro: Mapa

Mapa MRJ por APs
Semana 03 de 2017



■ atividade baixa
■ condições favoráveis transmissão
■ transmissão sustentada
■ atividade alta

Áreas Programáticas da Saúde

- APS 1.0
- APS 2.1
- APS 2.2
- APS 3.1
- APS 3.2
- APS 3.3
- APS 4.0
- APS 5.1
- APS 5.2
- APS 5.3

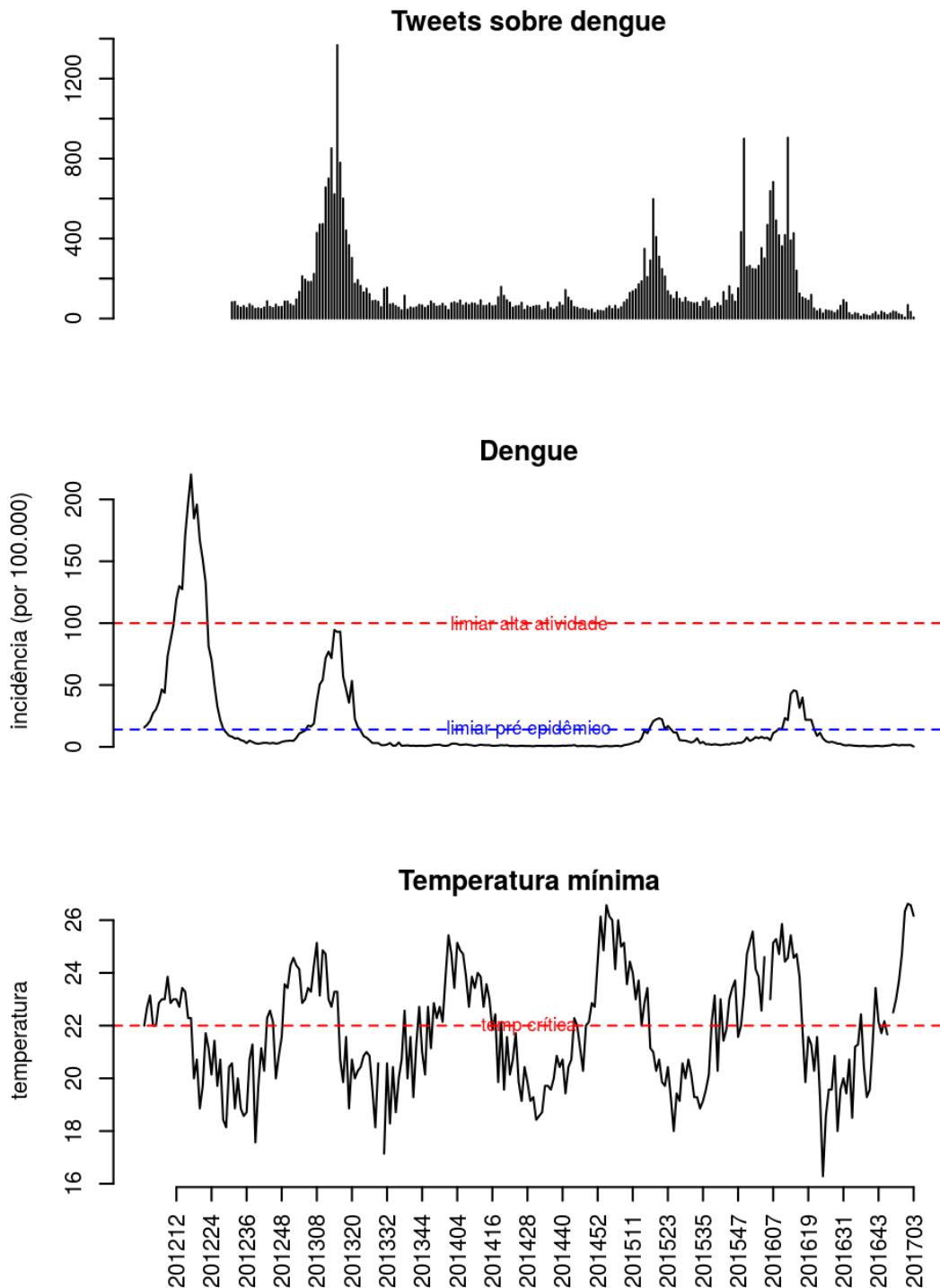
Veja o mapa interativo em <http://alerta.dengue.mat.br/rio>

Tabela 2. Resumo das últimas seis semanas epidemiológicas

se	casos	casos.estimados	ICmin	ICmax	inc	tweet	tmin
201650	81	81	81	81	1.2	22	23.7
201651	103	103	103	103	1.6	17	24.7
201652	93	93	93	93	1.4	5	26.3
201701	98	98	98	98	1.5	68	26.6
201702	99	99	99	99	1.5	34	26.6
201703	22	27	22	30	0.3	6	26.2

[Início](#)

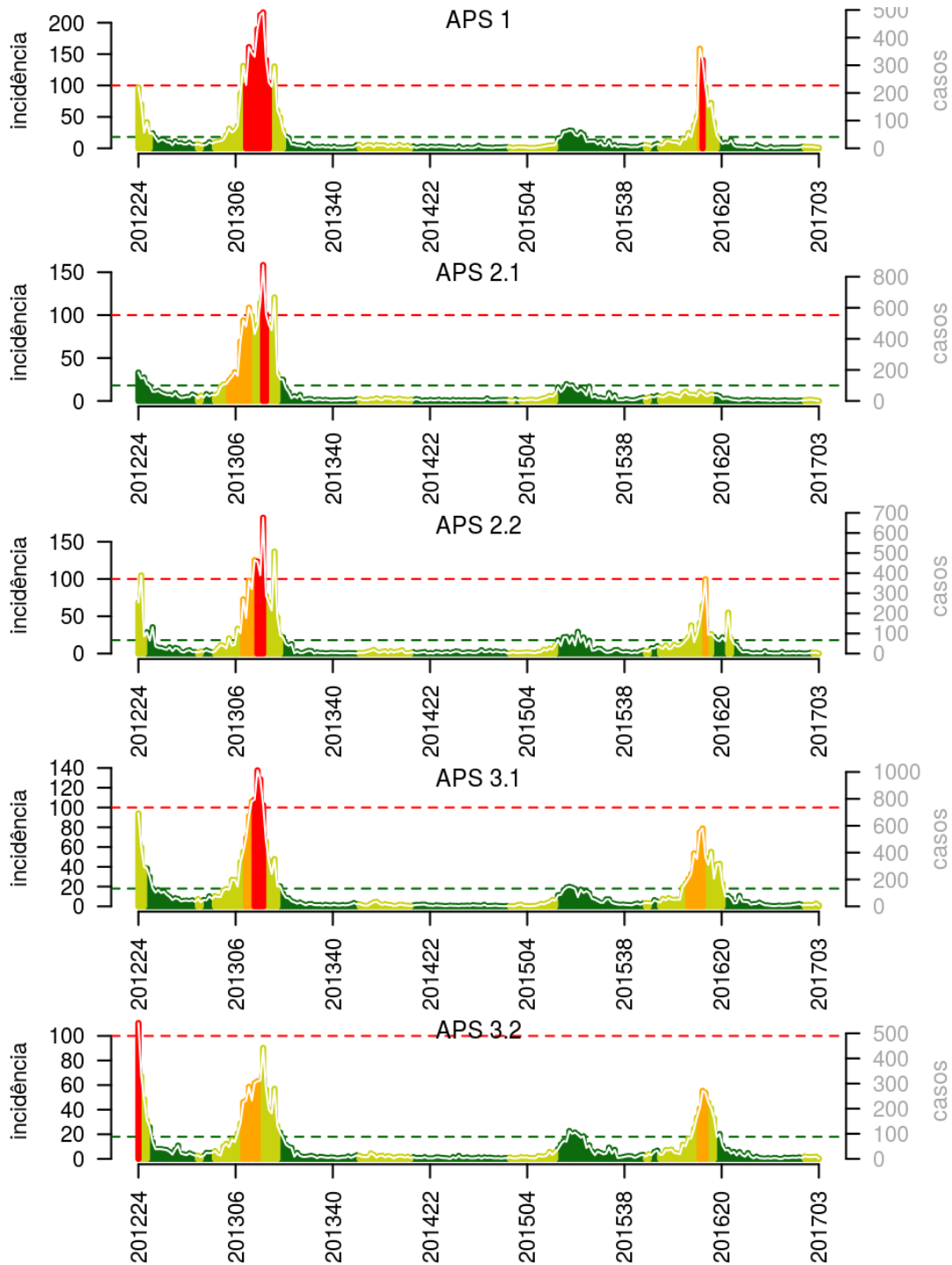
Situação da Dengue na Cidade do Rio de Janeiro: Séries Históricas



A linha tracejada azul indica o limiar pré-epidêmico; a linha tracejada vermelha indica o limiar de atividade alta (acima do qual é acionado o alerta vermelho).

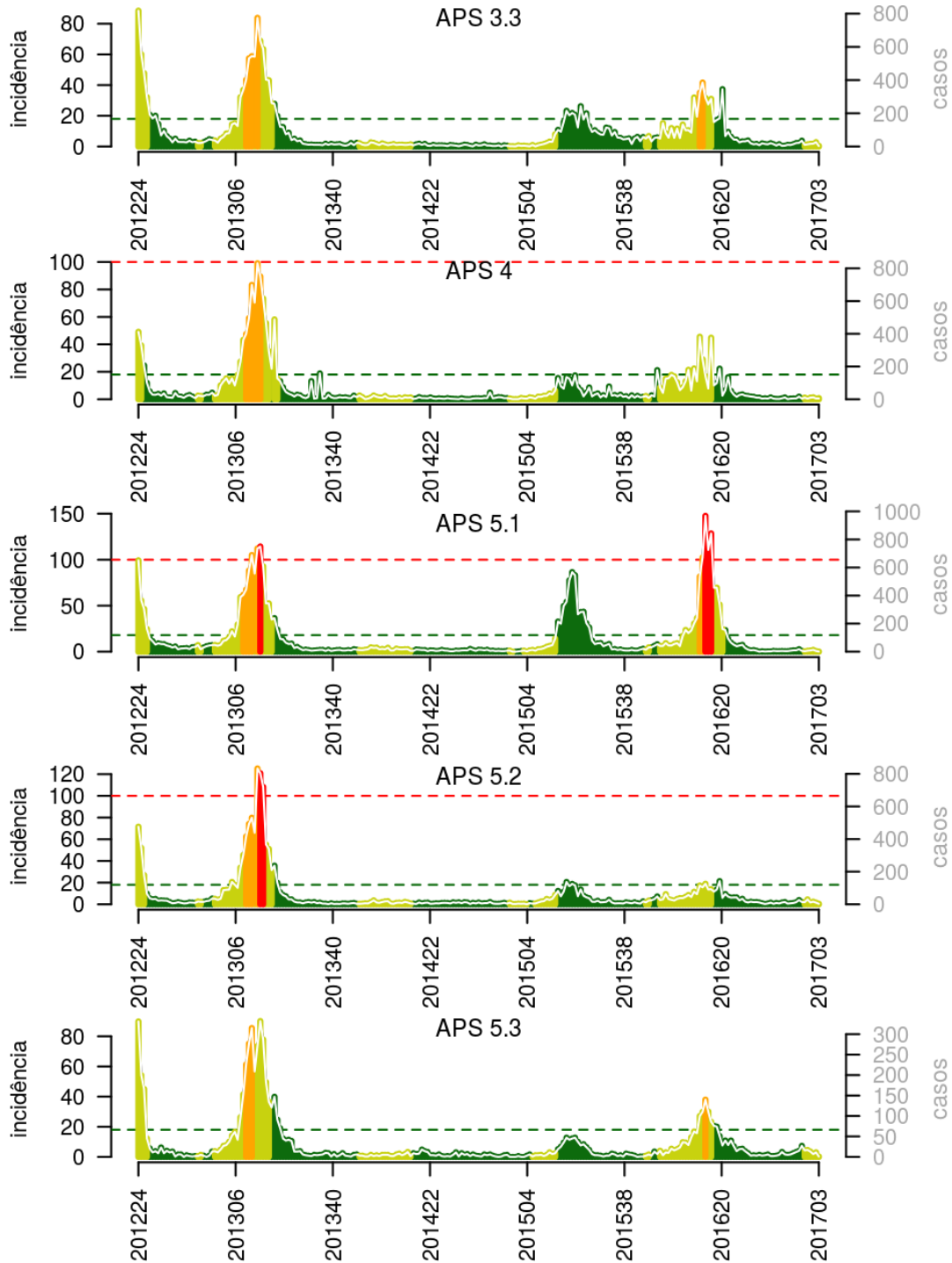
[Início](#)

Situação nas Áreas Programáticas de Saúde



(cont.)

Situação nas Áreas Programáticas de Saúde (cont.)



Situação nas Áreas Programáticas de Saúde: Tabelas

Resumo das últimas quatro semanas epidemiológicas nas Áreas Programáticas de Saúde

Tabela 3. 'APS 1.0'

se	casos	casos_est	tmin	rt	pr(inc. subir)	inc	nível
201652	5	5	26.3	1.0	0.47	2.2	amarelo
201701	5	5	26.6	1.0	0.47	2.2	amarelo
201702	3	3	26.6	0.6	0.23	1.3	amarelo
201703	2	2	26.2	0.5	0.16	0.9	amarelo

Tabela 4. 'APS 2.1'

se	casos	casos_est	tmin	rt	pr(inc. subir)	inc	nível
201652	8	8	26.3	1.8	0.85	1.4	amarelo
201701	6	6	26.6	1.0	0.50	1.1	amarelo
201702	3	3	26.6	0.5	0.11	0.5	amarelo
201703	0	0	26.2	0.0	0.00	0.0	amarelo

Tabela 5. 'APS 2.2'

se	casos	casos_est	tmin	rt	pr(inc. subir)	inc	nível
201652	4	4	26.3	4.6	0.95	1.1	verde
201701	4	4	26.6	2.4	0.86	1.1	amarelo
201702	5	5	26.6	1.6	0.76	1.3	amarelo
201703	0	0	26.2	0.0	0.00	0.0	amarelo

Tabela 6. 'APS 3.1'

se	casos	casos_est	tmin	rt	pr(inc. subir)	inc	nível
201652	10	10	26.3	1.0	0.48	1.4	amarelo
201701	10	10	26.6	1.0	0.47	1.4	amarelo
201702	22	22	26.6	2.0	0.98	3.0	amarelo
201703	6	8	26.2	0.6	0.14	1.1	amarelo

Tabela 7. 'APS 3.2'

se	casos	casos_est	tmin	rt	pr(inc. subir)	inc	nível
201652	7	7	26.3	0.9	0.43	1.4	amarelo
201701	8	8	26.6	1.0	0.50	1.6	amarelo
201702	9	9	26.6	1.2	0.63	1.8	amarelo
201703	1	1	26.2	0.1	0.01	0.2	amarelo

[ver descrição das variáveis](#)

(cont.)

Situação nas Áreas Programáticas de Saúde: Tabelas (cont.)

Resumo das últimas quatro semanas epidemiológicas nas Áreas Programáticas de Saúde

Tabela 8. 'APS 3.3 '

se	casos	casos_est	tmin	rt	pr(inc. subir)	inc	nivel
201652	16	16	26.3	0.9	0.38	1.7	amarelo
201701	17	17	26.6	1.2	0.68	1.8	amarelo
201702	26	26	26.6	1.7	0.95	2.8	amarelo
201703	3	4	26.2	0.2	0.00	0.4	amarelo

Tabela 9. 'APS 4.0 '

se	casos	casos_est	tmin	rt	pr(inc. subir)	inc	nivel
201652	10	10	26.3	1.4	0.74	1.2	amarelo
201701	12	12	26.6	1.6	0.86	1.4	amarelo
201702	5	5	26.6	0.6	0.15	0.6	amarelo
201703	5	7	26.2	0.8	0.30	0.8	amarelo

Tabela 10. 'APS 5.1 '

se	casos	casos_est	tmin	rt	pr(inc. subir)	inc	nivel
201652	9	9	26.3	1.5	0.80	1.4	amarelo
201701	13	13	26.6	1.9	0.92	2.0	amarelo
201702	5	5	26.6	0.6	0.14	0.8	amarelo
201703	1	1	26.2	0.1	0.00	0.2	amarelo

Tabela 11. 'APS 5.2 '

se	casos	casos_est	tmin	rt	pr(inc. subir)	inc	nivel
201652	11	11	26.3	0.6	0.10	1.7	amarelo
201701	16	16	26.6	0.8	0.28	2.4	amarelo
201702	10	10	26.6	0.6	0.09	1.5	amarelo
201703	3	3	26.2	0.2	0.00	0.5	amarelo

Tabela 12. 'APS 5.3 '

se	casos	casos_est	tmin	rt	pr(inc. subir)	inc	nivel
201652	13	13	26.3	0.7	0.16	3.5	amarelo
201701	7	7	26.6	0.4	0.03	1.9	amarelo
201702	11	11	26.6	0.9	0.37	3.0	amarelo
201703	1	1	26.2	0.1	0.00	0.3	amarelo

[ver descrição das variáveis](#)

Lista das variáveis apresentadas nas tabelas:

SE = semana epidemiológica

tweet = número de tweets indicativos de casos de dengue na cidade

temperatura = média das temperaturas mínimas da semana

casos notif = casos notificados de dengue

casos preditos = número de casos estimados após correção pelo atraso de notificação

ICmin = número mínimo de casos estimados (IC 95%)

ICmax = número máximo de casos estimados (IC 95%)

Rt número reprodutivo efetivo (> 1 indica aumento de casos transmissão)

pr(inc. subir) = probabilidade do número reprodutivo ser maior que 1 (> 0.95 indica aumento significativo de casos)

inc = incidência por 100.000 habitantes

Nível = cor do alerta (verde, amarelo, laranja, vermelho)

Notas

- Os dados do sinan mais recentes ainda não foram totalmente digitados. Estimamos o número esperado de casos notificados considerando o tempo até os casos serem digitados.
- Os dados de tweets são gerados pelo Observatório de Dengue (UFMG). Os tweets são processados para exclusão de informes e outros temas relacionados a dengue.
- Algumas vezes, os casos da última semana ainda não estão disponíveis, nesse caso, usa-se uma estimativa com base na tendência de variação da série.

Créditos

Este é um projeto desenvolvido com apoio da SVS/MS em parceria com:

- Programa de Computação Científica, Fundação Oswaldo Cruz, Rio de Janeiro.
- Escola de Matemática Aplicada, Fundação Getúlio Vargas.
- Observatório de Dengue da UFMG.
- Secretarias do Estado e Município do Rio de Janeiro.
- Secretaria Estadual de Saúde do Paraná.

[Início](#)

Para mais detalhes sobre o sistema de alerta InfoDengue, consultar: <http://info.dengue.mat.br>

Contato: alerta_dengue@fiocruz.br