

## Rio de Janeiro

### Boletim Semanal

Semana 4 de 2017

- [O Estado](#)
- [A Regional Metropolitana I](#)
- [O Município](#)
- [Áreas Programáticas da Saúde](#)

[Variáveis nas Tabelas](#)

[Notas](#)

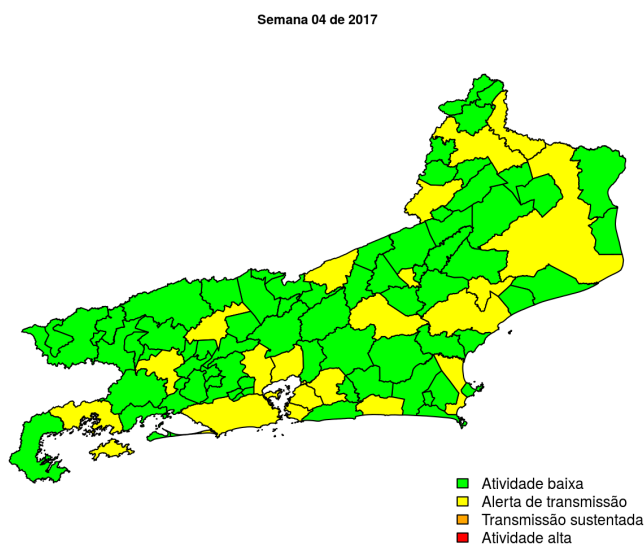
[Créditos](#)

**Contato**

[alerta\\_dengue@fiocruz.br](mailto:alerta_dengue@fiocruz.br)

## Situação da Dengue no Estado do Rio de Janeiro

Desde o início do ano, 1312 casos foram registrados no estado, sendo 276 na semana 4. A figura abaixo mostra as condições de transmissão em cada município.



Dos 92 municípios, 72 encontram-se em nível verde, 20 em nível amarelo, 0 em nível laranja e 0 em nível vermelho referentes a semana epidemiológica 4-2017. Para informações mais atualizadas sobre o município do Rio de Janeiro ter acesso ao mapa interativo do estado consultar em [Info Dengue](#).

### O código de Cores

As cores indicam níveis de atenção

**Verde:** temperaturas amenas, baixa incidência de casos.

**Amarelo:** temperatura propícia para a população do vetor e transmissão da dengue.

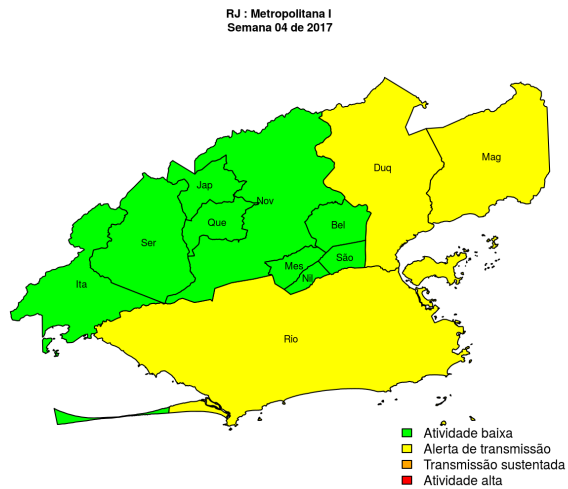
**Laranja:** transmissão aumentada e sustentada de dengue.

**Vermelho:** incidência alta de dengue, acima dos 90% históricos.

**Na semana passada:** 21 municípios em nível amarelo, 0 em laranja e 0 em vermelho.

# Situação da Dengue na Regional Metropolitana I

**Figura 1.** Mapa de Alerta da Regional de Saúde



## Municípios

- Belford Roxo
- Duque de Caxias
- Itaguaí
- Japeri
- Magé
- Mesquita
- Nilópolis
- Nova Iguaçu
- Queimados
- Rio de Janeiro
- São João de Meriti
- Seropédica

[Início](#)

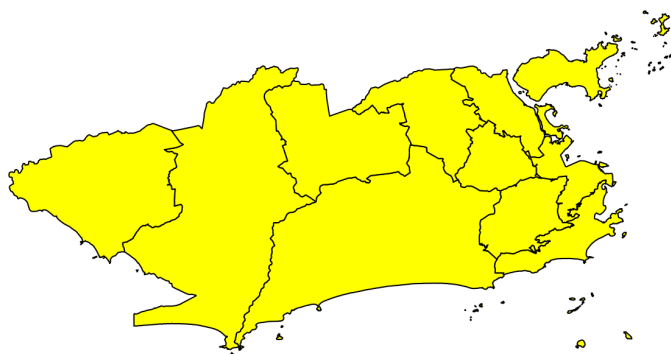
**Tabela 1.** Resumo das últimas seis semanas epidemiológicas na Regional de Saúde

SE	temperatura	tweet	casos notif	casos preditos
201651	23.3	19	141	154
201652	25.0	5	123	141
201701	25.0	73	133	165
201702	24.6	35	148	207
201703	23.9	20	159	281
201704	24.4	53	127	367

[ver descrição das variáveis](#)

# Situação da Dengue na Cidade do Rio de Janeiro: Mapa

Mapa MRJ por APs  
Semana 04 de 2017



■ atividade baixa  
■ condições favoráveis transmissão  
■ transmissão sustentada  
■ atividade alta

## Áreas Programáticas da Saúde

- APS 1.0
- APS 2.1
- APS 2.2
- APS 3.1
- APS 3.2
- APS 3.3
- APS 4.0
- APS 5.1
- APS 5.2
- APS 5.3

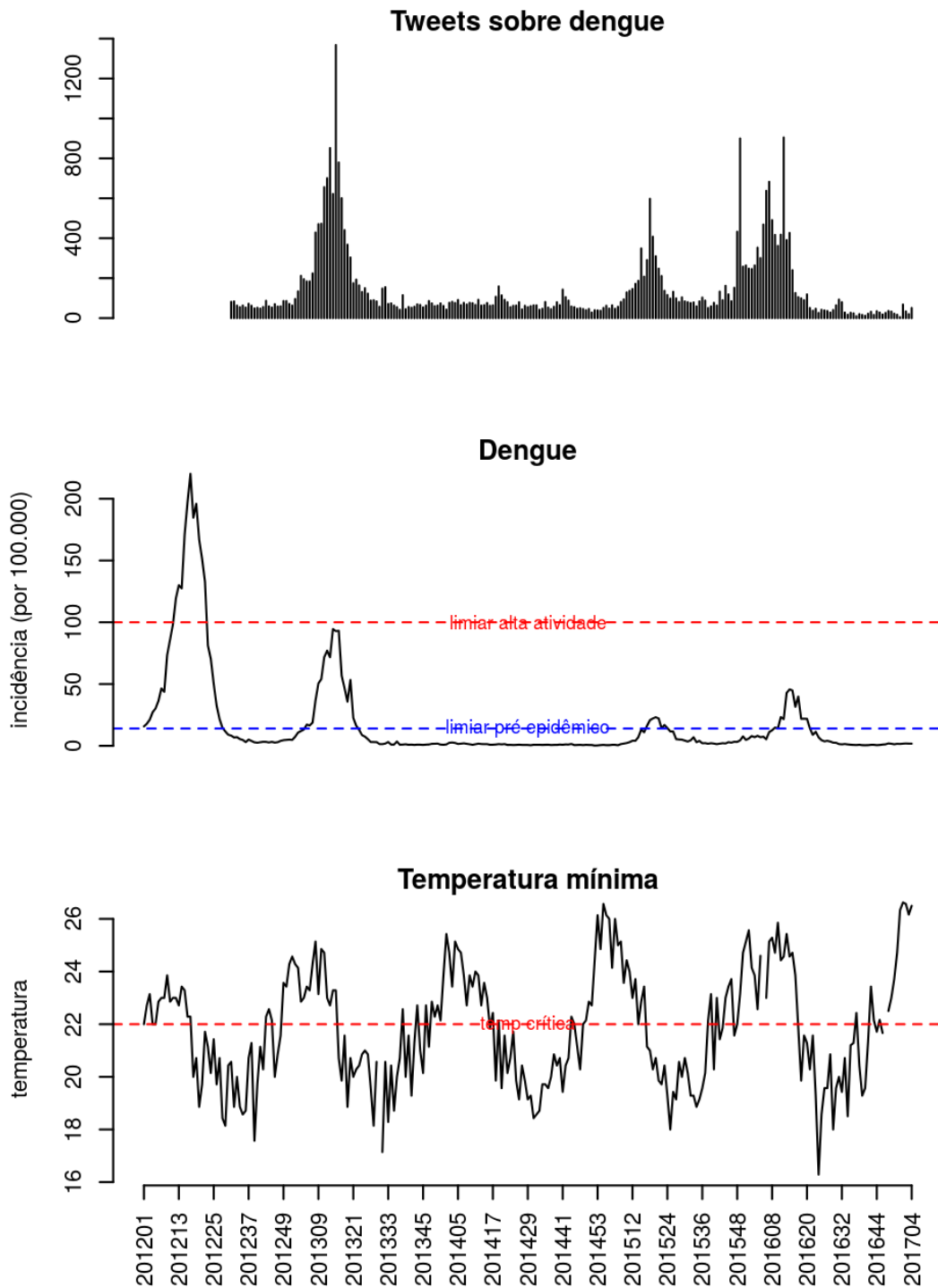
Veja o mapa interativo em <http://alerta.dengue.mat.br/rio>

**Tabela 2.** Resumo das últimas seis semanas epidemiológicas

se	casos	casos.estimados	ICmin	ICmax	inc	tweet	tmin
201651	107	107	107	107	1.6	17	24.7
201652	101	101	101	101	1.6	5	26.3
201701	116	116	116	116	1.8	68	26.6
201702	126	126	126	126	1.9	34	26.6
201703	117	117	117	117	1.8	20	26.2
201704	116	175	149	185	1.8	51	26.5

[Início](#)

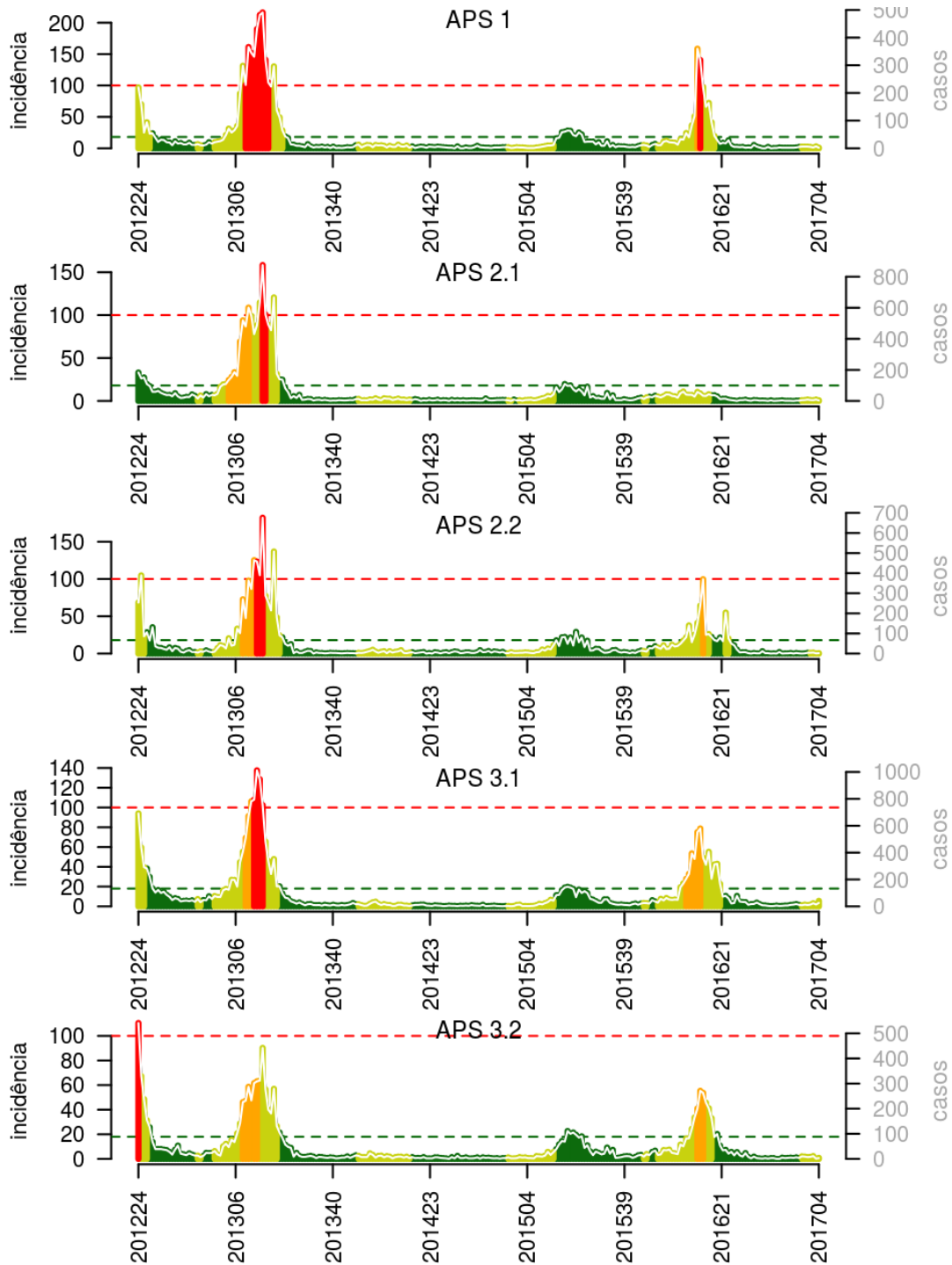
## Situação da Dengue na Cidade do Rio de Janeiro: Séries Históricas



A linha tracejada azul indica o limiar pré-epidêmico; a linha tracejada vermelha indica o limiar de atividade alta (acima do qual é acionado o alerta vermelho).

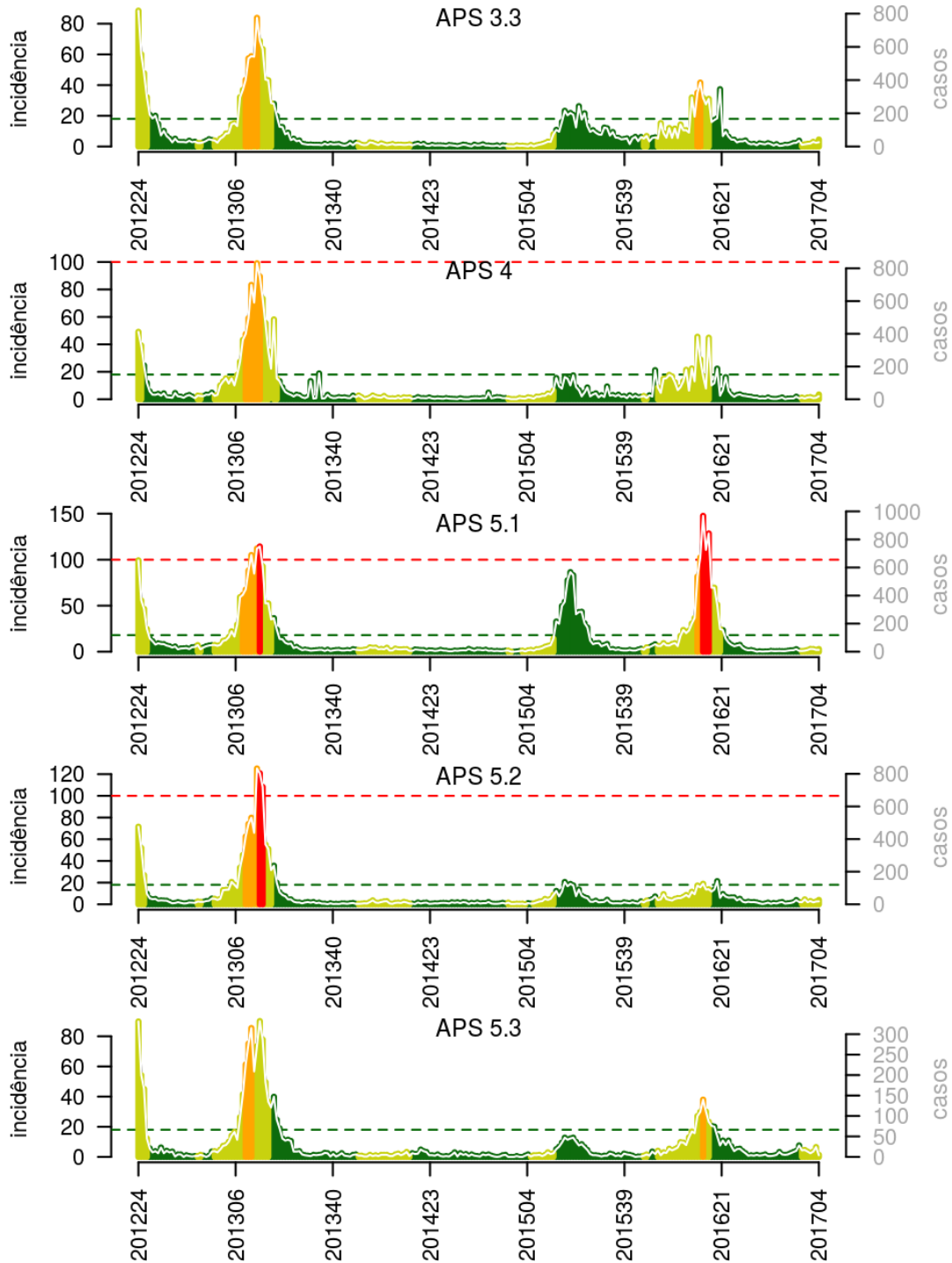
[Início](#)

## Situação nas Áreas Programáticas de Saúde



(cont.)

## Situação nas Áreas Programáticas de Saúde (cont.)



## Situação nas Áreas Programáticas de Saúde: Tabelas

Resumo das últimas quatro semanas epidemiológicas nas Áreas Programáticas de Saúde

**Tabela 3. 'APS 1.0'**

se	casos	casos_est	tmin	rt	pr(inc. subir)	inc	nível
201701	5	5	26.6	0.9	0.39	2.2	amarelo
201702	3	3	26.6	0.5	0.18	1.3	amarelo
201703	7	7	26.2	1.4	0.74	3.1	amarelo
201704	2	2	26.5	0.4	0.14	0.9	amarelo

**Tabela 4. 'APS 2.1'**

se	casos	casos_est	tmin	rt	pr(inc. subir)	inc	nível
201701	6	6	26.6	1.0	0.47	1.1	amarelo
201702	5	5	26.6	0.7	0.27	0.9	amarelo
201703	9	9	26.2	1.4	0.73	1.6	amarelo
201704	3	4	26.5	0.6	0.22	0.7	amarelo

**Tabela 5. 'APS 2.2'**

se	casos	casos_est	tmin	rt	pr(inc. subir)	inc	nível
201701	4	4	26.6	2.4	0.86	1.1	amarelo
201702	5	5	26.6	1.6	0.76	1.3	amarelo
201703	1	1	26.2	0.3	0.07	0.3	amarelo
201704	2	2	26.5	0.6	0.24	0.5	amarelo

**Tabela 6. 'APS 3.1'**

se	casos	casos_est	tmin	rt	pr(inc. subir)	inc	nível
201701	13	13	26.6	1.2	0.67	1.8	amarelo
201702	23	23	26.6	1.9	0.97	3.1	amarelo
201703	14	14	26.2	1.0	0.45	1.9	amarelo
201704	26	41	26.5	2.2	1.00	5.6	amarelo

**Tabela 7. 'APS 3.2'**

se	casos	casos_est	tmin	rt	pr(inc. subir)	inc	nível
201701	8	8	26.6	1.0	0.46	1.6	amarelo
201702	11	11	26.6	1.4	0.75	2.2	amarelo
201703	1	1	26.2	0.1	0.00	0.2	amarelo
201704	3	4	26.5	0.6	0.16	0.8	amarelo

[ver descrição das variáveis](#)

(cont.)

## Situação nas Áreas Programáticas de Saúde: Tabelas (cont.)

Resumo das últimas quatro semanas epidemiológicas nas Áreas Programáticas de Saúde

**Tabela 8. 'APS 3.3 '**

se	casos	casos_est	tmin	rt	pr(inc. subir)	inc	nivel
201701	18	18	26.6	1.2	0.74	1.9	amarelo
201702	28	28	26.6	1.7	0.97	3.0	amarelo
201703	22	22	26.2	1.1	0.64	2.4	amarelo
201704	26	42	26.5	1.7	0.99	4.5	amarelo

**Tabela 9. 'APS 4.0 '**

se	casos	casos_est	tmin	rt	pr(inc. subir)	inc	nivel
201701	13	13	26.6	1.6	0.86	1.5	amarelo
201702	7	7	26.6	0.7	0.25	0.8	amarelo
201703	9	9	26.2	0.9	0.38	1.1	amarelo
201704	19	29	26.5	2.8	1.00	3.5	amarelo

**Tabela 10. 'APS 5.1 '**

se	casos	casos_est	tmin	rt	pr(inc. subir)	inc	nivel
201701	20	20	26.6	2.4	0.99	3.0	amarelo
201702	19	19	26.6	1.5	0.87	2.9	amarelo
201703	13	13	26.2	0.8	0.25	2.0	amarelo
201704	13	19	26.5	1.1	0.61	2.9	amarelo

**Tabela 11. 'APS 5.2 '**

se	casos	casos_est	tmin	rt	pr(inc. subir)	inc	nivel
201701	20	20	26.6	1.0	0.49	3.0	amarelo
201702	12	12	26.6	0.6	0.11	1.8	amarelo
201703	17	17	26.2	1.0	0.53	2.6	amarelo
201704	18	27	26.5	1.7	0.96	4.1	amarelo

**Tabela 12. 'APS 5.3 '**

se	casos	casos_est	tmin	rt	pr(inc. subir)	inc	nivel
201701	9	9	26.6	0.6	0.08	2.4	amarelo
201702	13	13	26.6	1.0	0.49	3.5	amarelo
201703	24	24	26.2	2.0	0.98	6.5	amarelo
201704	4	5	26.5	0.4	0.01	1.4	amarelo

[ver descrição das variáveis](#)



## Lista das variáveis apresentadas nas tabelas:

**SE** = semana epidemiológica

**tweet** = número de tweets indicativos de casos de dengue na cidade

**temperatura** = média das temperaturas mínimas da semana

**casos notif** = casos notificados de dengue

**casos preditos** = número de casos estimados após correção pelo atraso de notificação

**ICmin** = número mínimo de casos estimados (IC 95%)

**ICmax** = número máximo de casos estimados (IC 95%)

**Rt** número reprodutivo efetivo ( $> 1$  indica aumento de casos transmissão)

**pr(inc. subir)** = probabilidade do número reprodutivo ser maior que 1 ( $> 0.95$  indica aumento significativo de casos)

**inc** = incidência por 100.000 habitantes

**Nível** = cor do alerta (verde, amarelo, laranja, vermelho)

## Notas

- Os dados do sinan mais recentes ainda não foram totalmente digitados. Estimamos o número esperado de casos notificados considerando o tempo até os casos serem digitados.
- Os dados de tweets são gerados pelo Observatório de Dengue (UFMG). Os tweets são processados para exclusão de informes e outros temas relacionados a dengue.
- Algumas vezes, os casos da última semana ainda não estão disponíveis, nesse caso, usa-se uma estimativa com base na tendência de variação da série.

## Créditos

Este é um projeto desenvolvido com apoio da SVS/MS em parceria com:

- Programa de Computação Científica, Fundação Oswaldo Cruz, Rio de Janeiro.
- Escola de Matemática Aplicada, Fundação Getúlio Vargas.
- Observatório de Dengue da UFMG.
- Secretarias do Estado e Município do Rio de Janeiro.
- Secretaria Estadual de Saúde do Paraná.

[Início](#)

---

Para mais detalhes sobre o sistema de alerta InfoDengue, consultar: <http://info.dengue.mat.br>

**Contato:** [alerta\\_dengue@fiocruz.br](mailto:alerta_dengue@fiocruz.br)