

Rio de Janeiro

Boletim Semanal

Semana 5 de 2017

- [O Estado](#)
- [A Regional Metropolitana I](#)
- [O Município](#)
- [Áreas Programáticas da Saúde](#)

[Variáveis nas Tabelas](#)

[Notas](#)

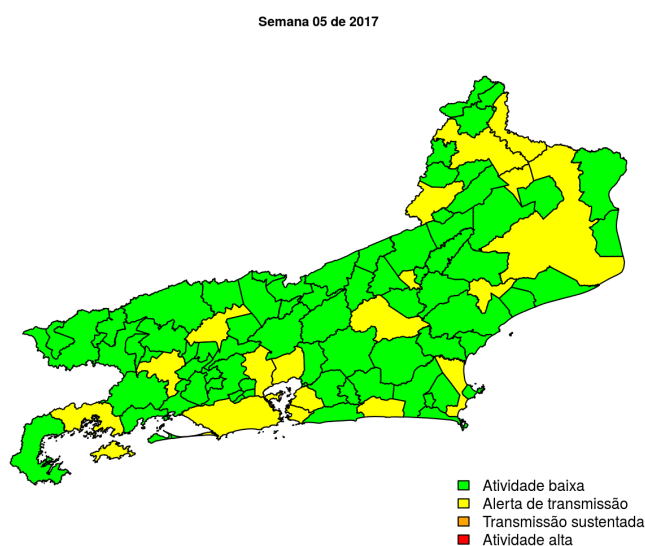
[Créditos](#)

Contato

alerta_dengue@fiocruz.br

Situação da Dengue no Estado do Rio de Janeiro

Desde o início do ano, 1875 casos foram registrados no estado, sendo 153 na semana 5. A figura abaixo mostra as condições de transmissão em cada município.



Dos 92 municípios, 74 encontram-se em nível verde, 18 em nível amarelo, 0 em nível laranja e 0 em nível vermelho referentes a semana epidemiológica 5-2017. Para informações mais atualizadas sobre o município do Rio de Janeiro ter acesso ao mapa interativo do estado consultar em [Info Dengue](#).

O código de Cores

As cores indicam níveis de atenção

Verde: temperaturas amenas, baixa incidência de casos.

Amarelo: temperatura propícia para a população do vetor e transmissão da dengue.

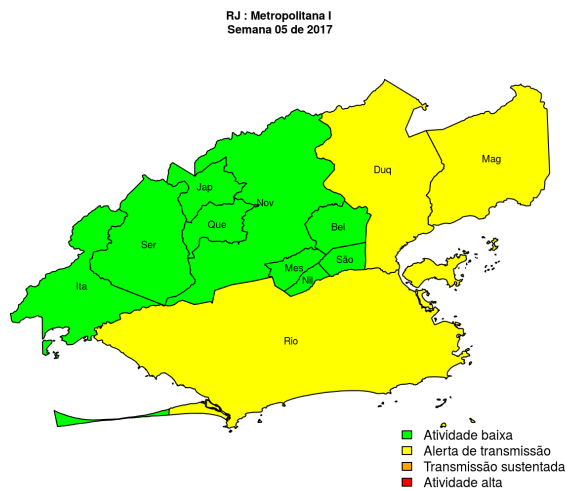
Laranja: transmissão aumentada e sustentada de dengue.

Vermelho: incidência alta de dengue, acima dos 90% históricos.

Na semana passada: 21 municípios em nível amarelo, 0 em laranja e 0 em vermelho.

Situação da Dengue na Regional Metropolitana I

Figura 1. Mapa de Alerta da Regional de Saúde



Municípios

- Belford Roxo
- Duque de Caxias
- Itaguaí
- Japeri
- Magé
- Mesquita
- Nilópolis
- Nova Iguaçu
- Queimados
- Rio de Janeiro
- São João de Meriti
- Seropédica

[Início](#)

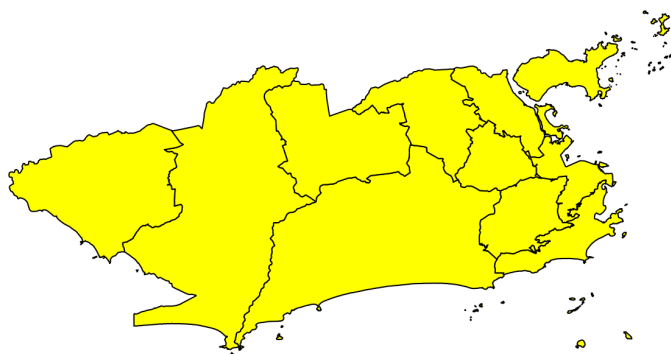
Tabela 1. Resumo das últimas seis semanas epidemiológicas na Regional de Saúde

SE	temperatura	tweet	casos notif	casos preditos
201652	25.0	5	131	143
201701	25.0	73	140	160
201702	24.6	35	160	198
201703	23.9	20	194	272
201704	24.4	53	220	396
201705	24.3	14	70	197

[ver descrição das variáveis](#)

Situação da Dengue na Cidade do Rio de Janeiro: Mapa

Mapa MRJ por APs
Semana 05 de 2017



■ atividade baixa
■ condições favoráveis transmissão
■ transmissão sustentada
■ atividade alta

Áreas Programáticas da Saúde

- APS 1.0
- APS 2.1
- APS 2.2
- APS 3.1
- APS 3.2
- APS 3.3
- APS 4.0
- APS 5.1
- APS 5.2
- APS 5.3

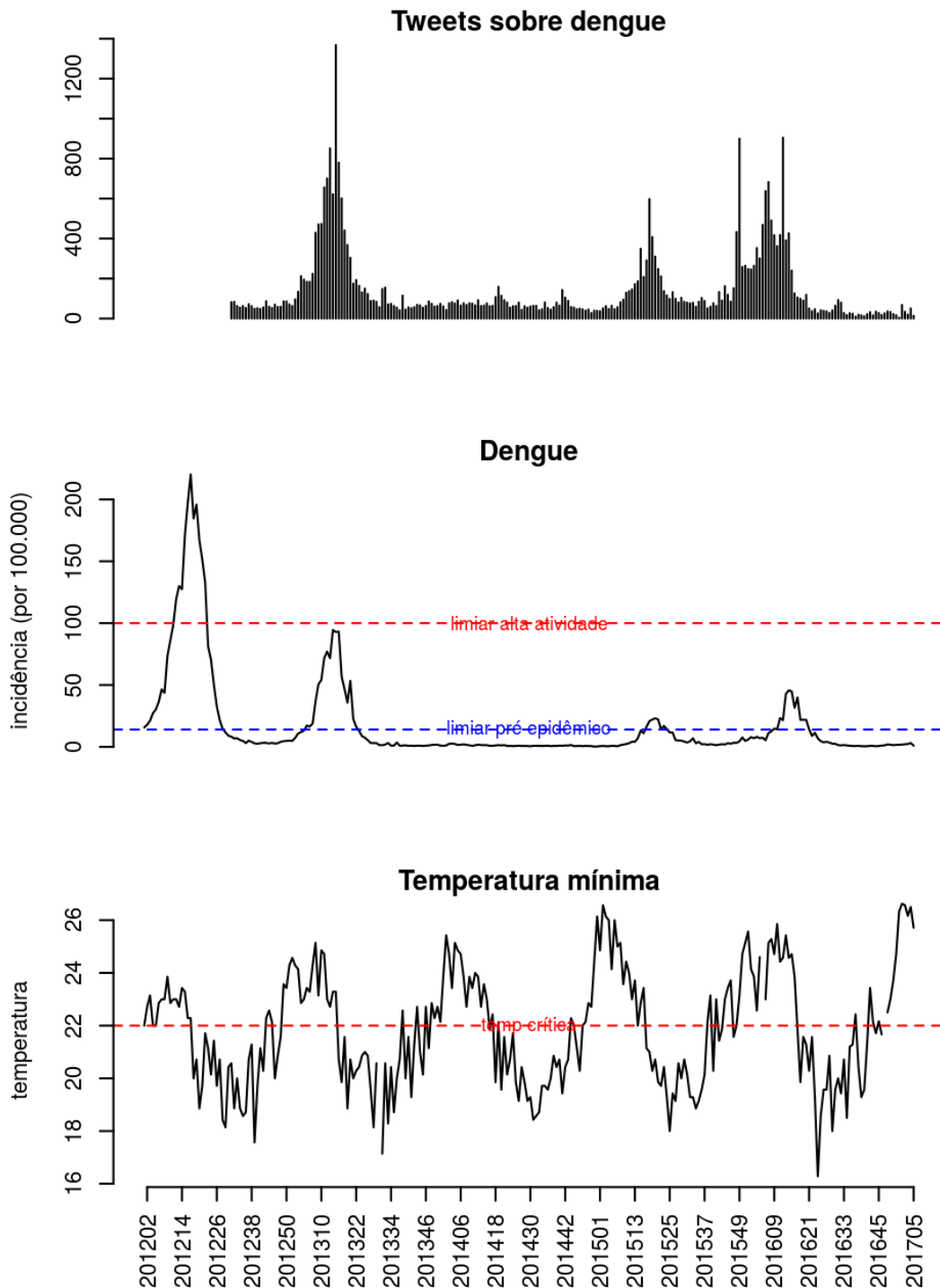
Veja o mapa interativo em <http://alerta.dengue.mat.br/rio>

Tabela 2. Resumo das últimas seis semanas epidemiológicas

se	casos	casos.estimados	ICmin	ICmax	inc	tweet	tmin
201652	109	109	109	109	1.7	5	26.3
201701	121	121	121	121	1.9	68	26.6
201702	137	137	137	137	2.1	34	26.6
201703	150	150	150	150	2.3	20	26.2
201704	205	205	205	205	3.2	51	26.5
201705	64	91	70	96	1.0	14	25.7

[Início](#)

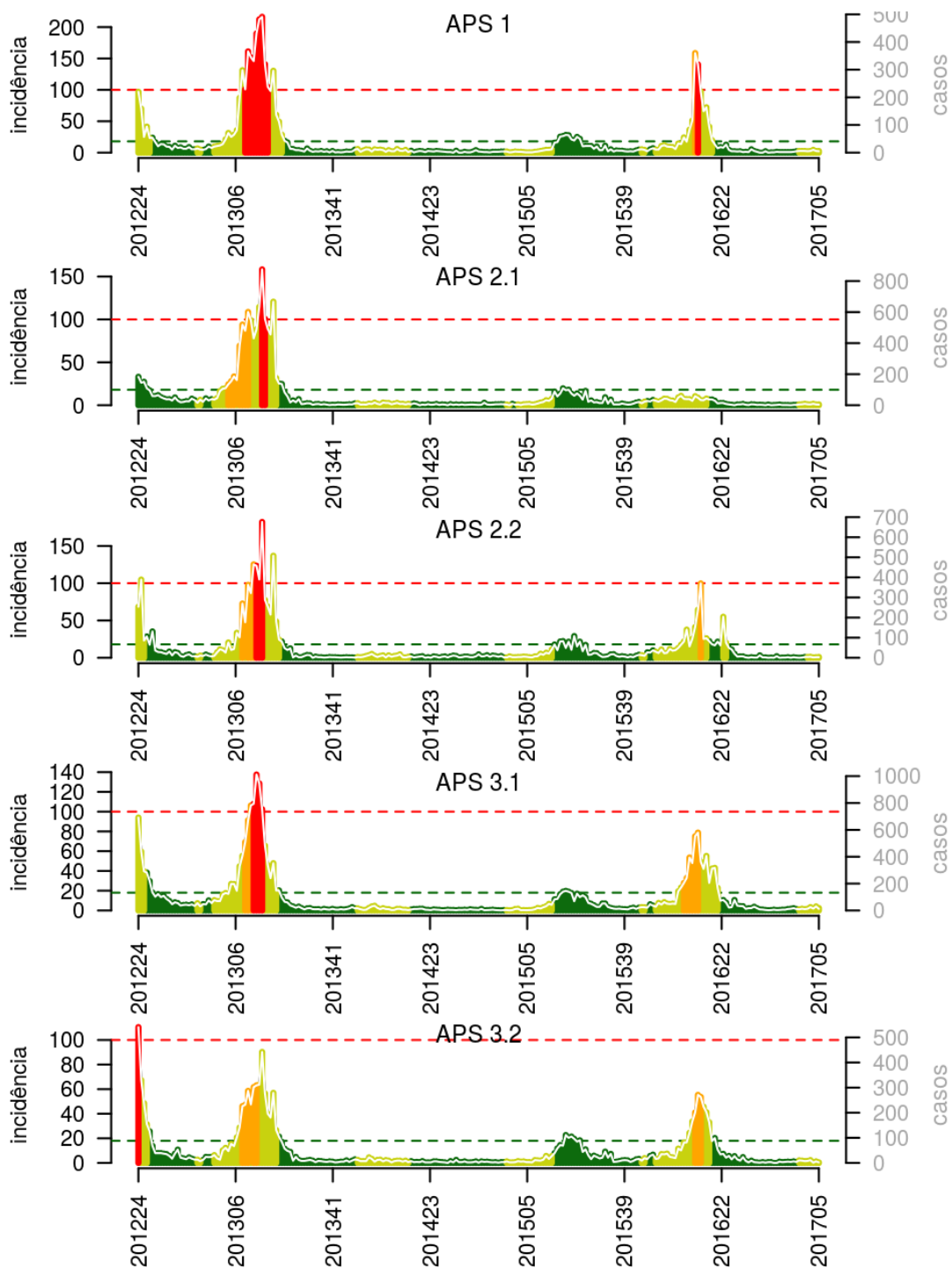
Situação da Dengue na Cidade do Rio de Janeiro: Séries Históricas



A linha tracejada azul indica o limiar pré-epidêmico; a linha tracejada vermelha indica o limiar de atividade alta (acima do qual é acionado o alerta vermelho).

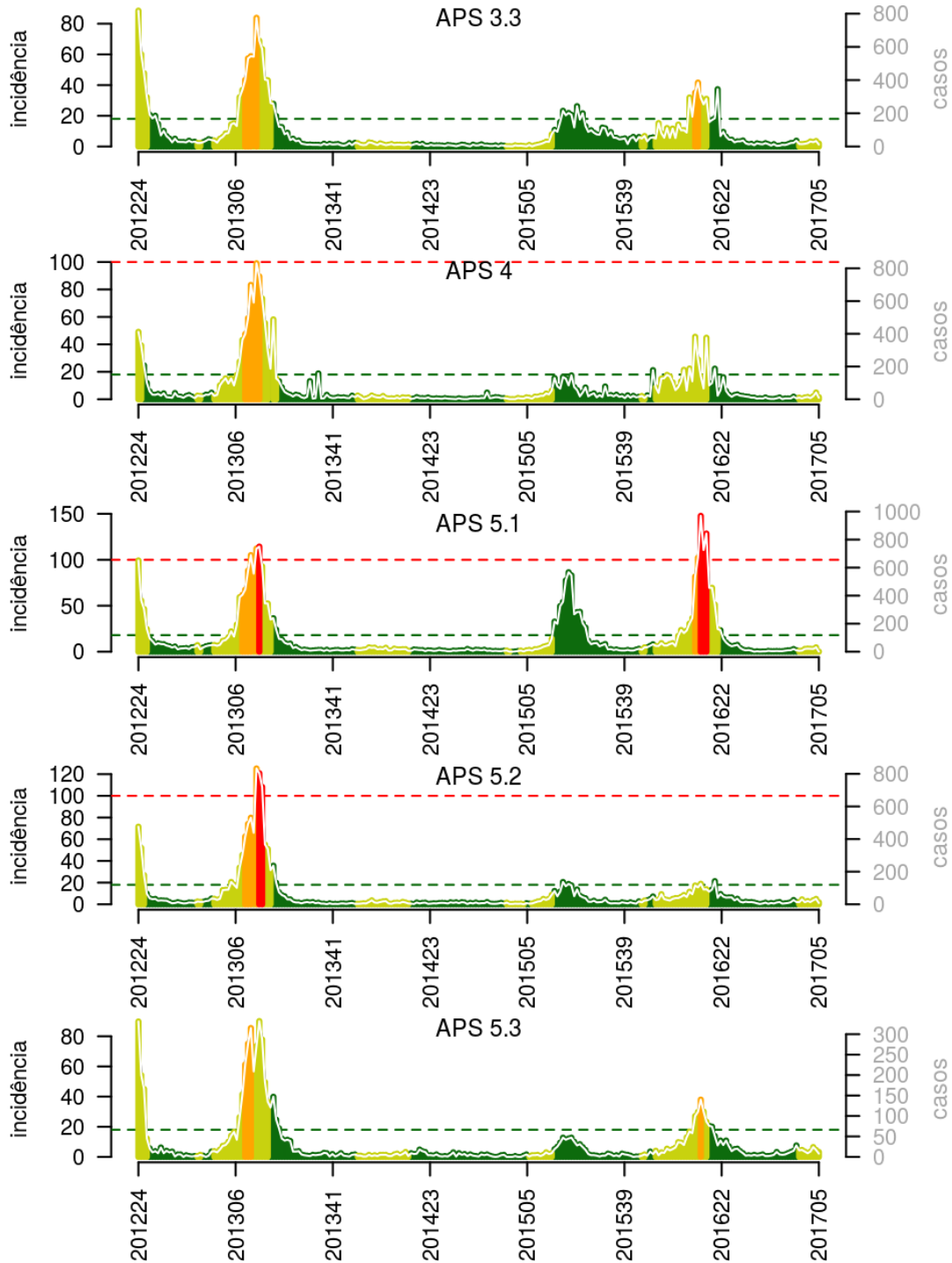
[Início](#)

Situação nas Áreas Programáticas de Saúde



(cont.)

Situação nas Áreas Programáticas de Saúde (cont.)



Situação nas Áreas Programáticas de Saúde: Tabelas

Resumo das últimas quatro semanas epidemiológicas nas Áreas Programáticas de Saúde

Tabela 3. 'APS 1.0'

se	casos	casos_est	tmin	rt	pr(inc. subir)	inc	nível
201702	6	6	26.6	1.0	0.53	2.6	amarelo
201703	10	10	26.2	1.7	0.86	4.4	amarelo
201704	6	6	26.5	0.9	0.42	2.6	amarelo
201705	5	6	25.7	0.8	0.34	2.6	amarelo

Tabela 4. 'APS 2.1'

se	casos	casos_est	tmin	rt	pr(inc. subir)	inc	nível
201702	5	5	26.6	0.7	0.27	0.9	amarelo
201703	9	9	26.2	1.4	0.73	1.6	amarelo
201704	5	5	26.5	0.8	0.33	0.9	amarelo
201705	4	5	25.7	0.8	0.31	0.9	amarelo

Tabela 5. 'APS 2.2'

se	casos	casos_est	tmin	rt	pr(inc. subir)	inc	nível
201702	5	5	26.6	1.6	0.76	1.3	amarelo
201703	2	2	26.2	0.5	0.19	0.5	amarelo
201704	3	3	26.5	0.8	0.37	0.8	amarelo
201705	3	4	25.7	1.3	0.63	1.1	amarelo

Tabela 6. 'APS 3.1'

se	casos	casos_est	tmin	rt	pr(inc. subir)	inc	nível
201702	25	25	26.6	2.1	0.98	3.4	amarelo
201703	14	14	26.2	0.9	0.41	1.9	amarelo
201704	30	30	26.5	1.6	0.95	4.1	amarelo
201705	12	18	25.7	0.9	0.34	2.4	amarelo

Tabela 7. 'APS 3.2'

se	casos	casos_est	tmin	rt	pr(inc. subir)	inc	nível
201702	11	11	26.6	1.4	0.75	2.2	amarelo
201703	1	1	26.2	0.1	0.00	0.2	amarelo
201704	6	6	26.5	0.8	0.36	1.2	amarelo
201705	2	2	25.7	0.4	0.10	0.4	amarelo

[ver descrição das variáveis](#)

(cont.)

Situação nas Áreas Programáticas de Saúde: Tabelas (cont.)

Resumo das últimas quatro semanas epidemiológicas nas Áreas Programáticas de Saúde

Tabela 8. 'APS 3.3 '

se	casos	casos_est	tmin	rt	pr(inc. subir)	inc	nivel
201702	30	30	26.6	1.7	0.97	3.2	amarelo
201703	26	26	26.2	1.2	0.75	2.8	amarelo
201704	33	33	26.5	1.3	0.83	3.6	amarelo
201705	12	18	25.7	0.6	0.07	1.9	amarelo

Tabela 9. 'APS 4.0 '

se	casos	casos_est	tmin	rt	pr(inc. subir)	inc	nivel
201702	7	7	26.6	0.7	0.23	0.8	amarelo
201703	19	19	26.2	1.7	0.92	2.3	amarelo
201704	41	41	26.5	3.0	1.00	4.9	amarelo
201705	9	13	25.7	0.6	0.09	1.5	amarelo

Tabela 10. 'APS 5.1 '

se	casos	casos_est	tmin	rt	pr(inc. subir)	inc	nivel
201702	21	21	26.6	1.3	0.76	3.2	amarelo
201703	20	20	26.2	1.0	0.48	3.0	amarelo
201704	31	31	26.5	1.5	0.91	4.7	amarelo
201705	1	1	25.7	0.0	0.00	0.2	amarelo

Tabela 11. 'APS 5.2 '

se	casos	casos_est	tmin	rt	pr(inc. subir)	inc	nivel
201702	14	14	26.6	0.7	0.20	2.1	amarelo
201703	25	25	26.2	1.4	0.88	3.8	amarelo
201704	33	33	26.5	1.7	0.97	5.0	amarelo
201705	8	12	25.7	0.5	0.03	1.8	amarelo

Tabela 12. 'APS 5.3 '

se	casos	casos_est	tmin	rt	pr(inc. subir)	inc	nivel
201702	13	13	26.6	1.0	0.49	3.5	amarelo
201703	24	24	26.2	2.0	0.98	6.5	amarelo
201704	17	17	26.5	1.1	0.65	4.6	amarelo
201705	8	12	25.7	0.7	0.13	3.3	amarelo

[ver descrição das variáveis](#)

Lista das variáveis apresentadas nas tabelas:

SE = semana epidemiológica

tweet = número de tweets indicativos de casos de dengue na cidade

temperatura = média das temperaturas mínimas da semana

casos notif = casos notificados de dengue

casos preditos = número de casos estimados após correção pelo atraso de notificação

ICmin = número mínimo de casos estimados (IC 95%)

ICmax = número máximo de casos estimados (IC 95%)

Rt número reprodutivo efetivo (> 1 indica aumento de casos transmissão)

pr(inc. subir) = probabilidade do número reprodutivo ser maior que 1 (> 0.95 indica aumento significativo de casos)

inc = incidência por 100.000 habitantes

Nível = cor do alerta (verde, amarelo, laranja, vermelho)

Notas

- Os dados do sinan mais recentes ainda não foram totalmente digitados. Estimamos o número esperado de casos notificados considerando o tempo até os casos serem digitados.
- Os dados de tweets são gerados pelo Observatório de Dengue (UFMG). Os tweets são processados para exclusão de informes e outros temas relacionados a dengue.
- Algumas vezes, os casos da última semana ainda não estão disponíveis, nesse caso, usa-se uma estimativa com base na tendência de variação da série.

Créditos

Este é um projeto desenvolvido com apoio da SVS/MS em parceria com:

- Programa de Computação Científica, Fundação Oswaldo Cruz, Rio de Janeiro.
- Escola de Matemática Aplicada, Fundação Getúlio Vargas.
- Observatório de Dengue da UFMG.
- Secretarias do Estado e Município do Rio de Janeiro.
- Secretaria Estadual de Saúde do Paraná.

[Início](#)

Para mais detalhes sobre o sistema de alerta InfoDengue, consultar: <http://info.dengue.mat.br>

Contato: alerta_dengue@fiocruz.br