

Rio de Janeiro

Boletim Semanal

Semana 6 de 2017

- [O Estado](#)
- [A Regional Metropolitana I](#)
- [O Município](#)
- [Áreas Programáticas da Saúde](#)

[Variáveis nas Tabelas](#)

[Notas](#)

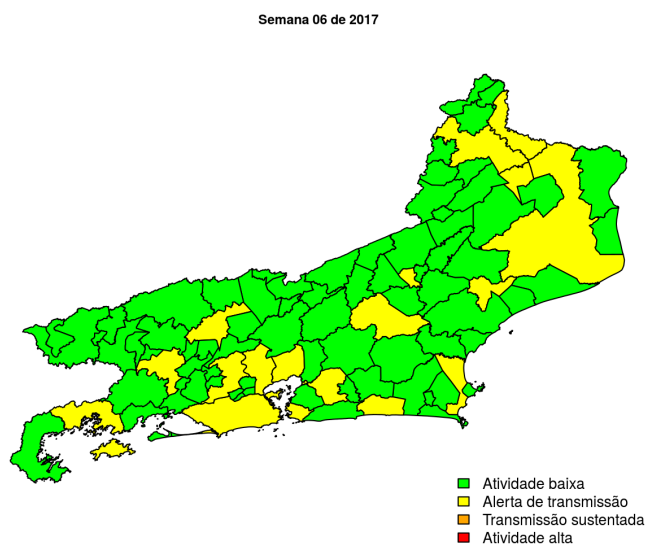
[Créditos](#)

Contato

alerta_dengue@fiocruz.br

Situação da Dengue no Estado do Rio de Janeiro

Desde o início do ano, 2584 casos foram registrados no estado, sendo 207 na semana 6. A figura abaixo mostra as condições de transmissão em cada município.



Dos 92 municípios, 74 encontram-se em nível verde, 18 em nível amarelo, 0 em nível laranja e 0 em nível vermelho referentes a semana epidemiológica 6-2017. Para informações mais atualizadas sobre o município do Rio de Janeiro ter acesso ao mapa interativo do estado consultar em [Info Dengue](#).

O código de Cores

As cores indicam níveis de atenção

Verde: temperaturas amenas, baixa incidência de casos.

Amarelo: temperatura propícia para a população do vetor e transmissão da dengue.

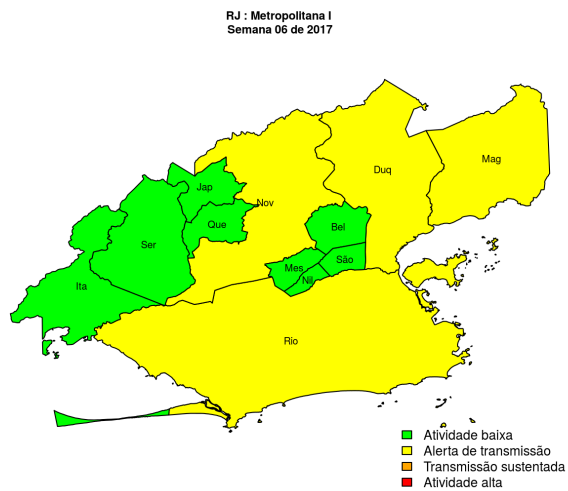
Laranja: transmissão aumentada e sustentada de dengue.

Vermelho: incidência alta de dengue, acima dos 90% históricos.

Na semana passada: 22 municípios em nível amarelo, 0 em laranja e 0 em vermelho.

Situação da Dengue na Regional Metropolitana I

Figura 1. Mapa de Alerta da Regional de Saúde



Municípios

- Belford Roxo
- Duque de Caxias
- Itaguaí
- Japeri
- Magé
- Mesquita
- Nilópolis
- Nova Iguaçu
- Queimados
- Rio de Janeiro
- São João de Meriti
- Seropédica

[Início](#)

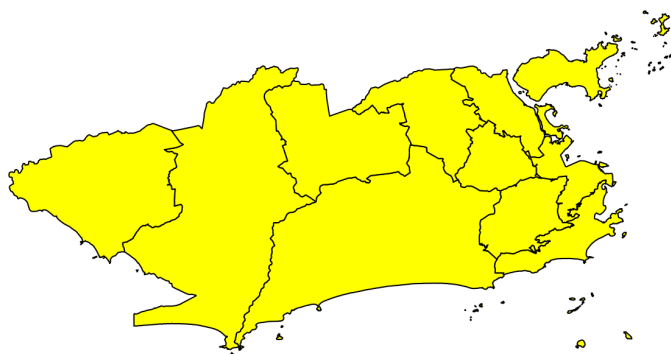
Tabela 1. Resumo das últimas seis semanas epidemiológicas na Regional de Saúde

SE	temperatura	tweet	casos notif	casos preditos
201701	25.7	73	167	184
201702	25.1	35	183	212
201703	24.3	20	211	263
201704	24.8	53	278	399
201705	24.4	42	177	314
201706	24.4	37	121	353

[ver descrição das variáveis](#)

Situação da Dengue na Cidade do Rio de Janeiro: Mapa

Mapa MRJ por APs
Semana 06 de 2017



■ atividade baixa
■ condições favoráveis transmissão
■ transmissão sustentada
■ atividade alta

Áreas Programáticas da Saúde

- APS 1.0
- APS 2.1
- APS 2.2
- APS 3.1
- APS 3.2
- APS 3.3
- APS 4.0
- APS 5.1
- APS 5.2
- APS 5.3

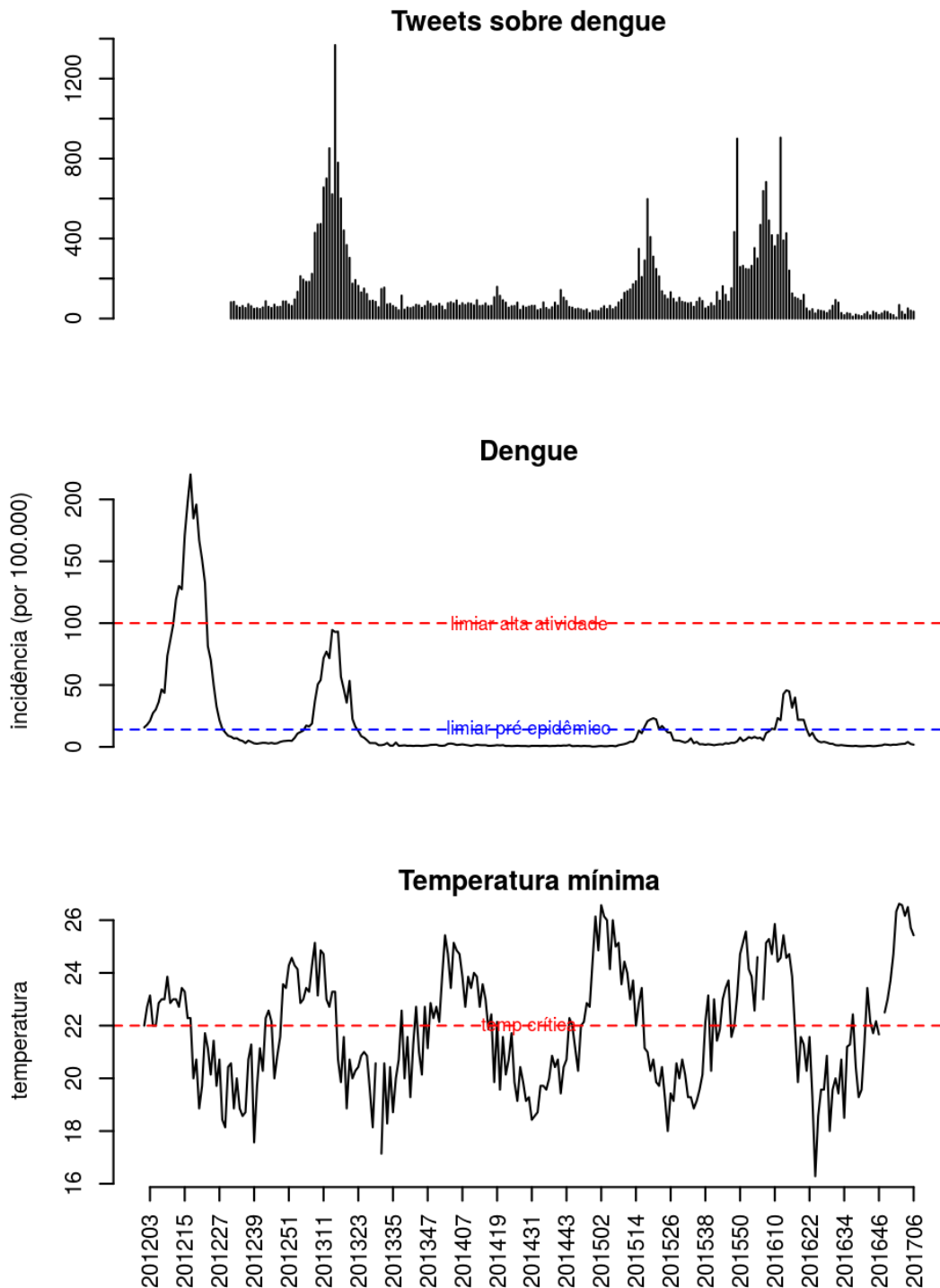
Veja o mapa interativo em <http://alerta.dengue.mat.br/rio>

Tabela 2. Resumo das últimas seis semanas epidemiológicas

se	casos	casos.estimados	ICmin	ICmax	inc	tweet	tmin
201701	142	142	142	142	2.2	68	26.6
201702	158	158	158	158	2.4	34	26.6
201703	166	166	166	166	2.6	20	26.2
201704	259	259	259	259	4.0	51	26.5
201705	152	152	152	152	2.3	40	25.7
201706	118	175	144	185	1.8	35	25.4

[Início](#)

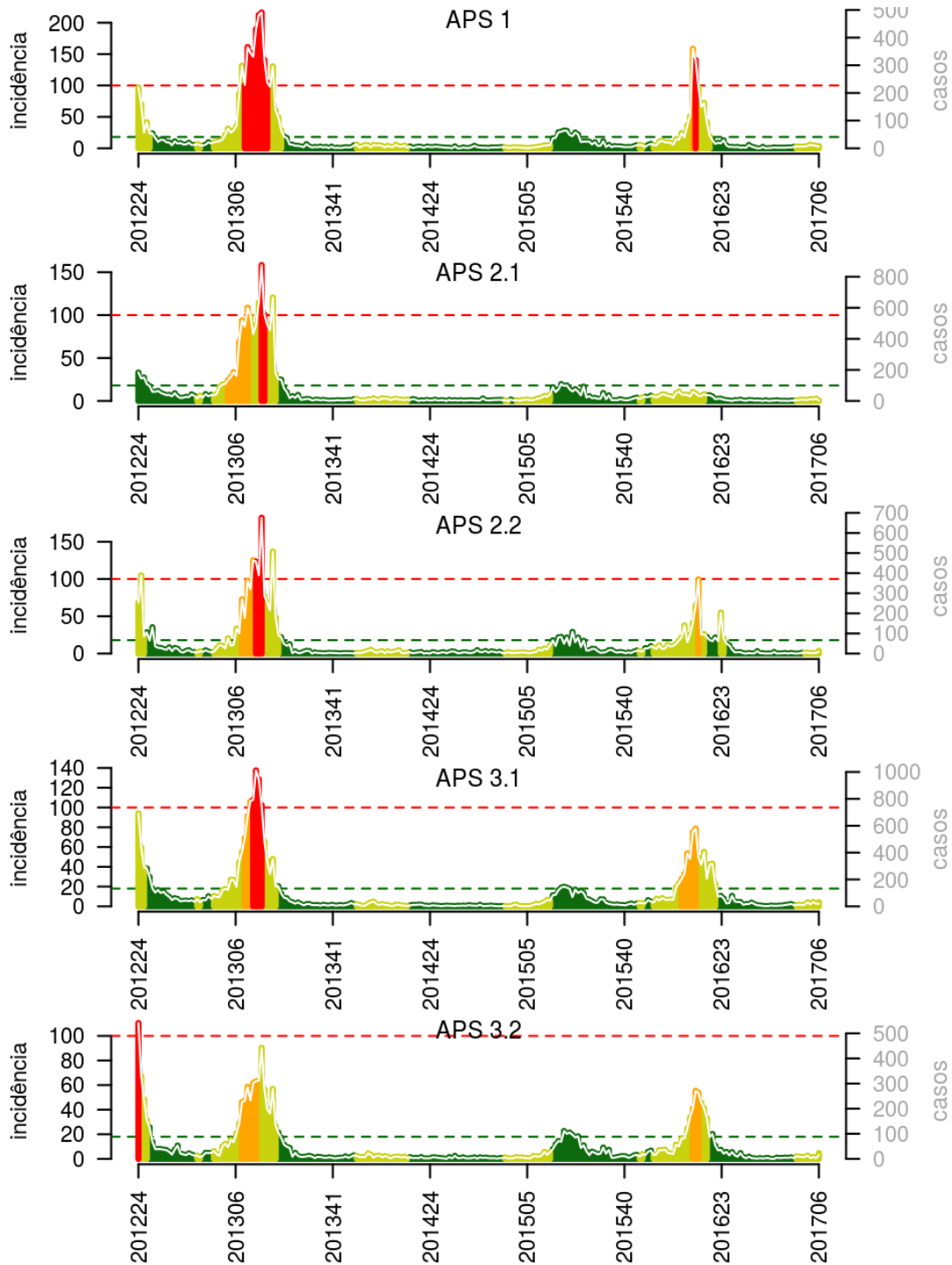
Situação da Dengue na Cidade do Rio de Janeiro: Séries Históricas



A linha tracejada azul indica o limiar pré-epidêmico; a linha tracejada vermelha indica o limiar de atividade alta (acima do qual é acionado o alerta vermelho).

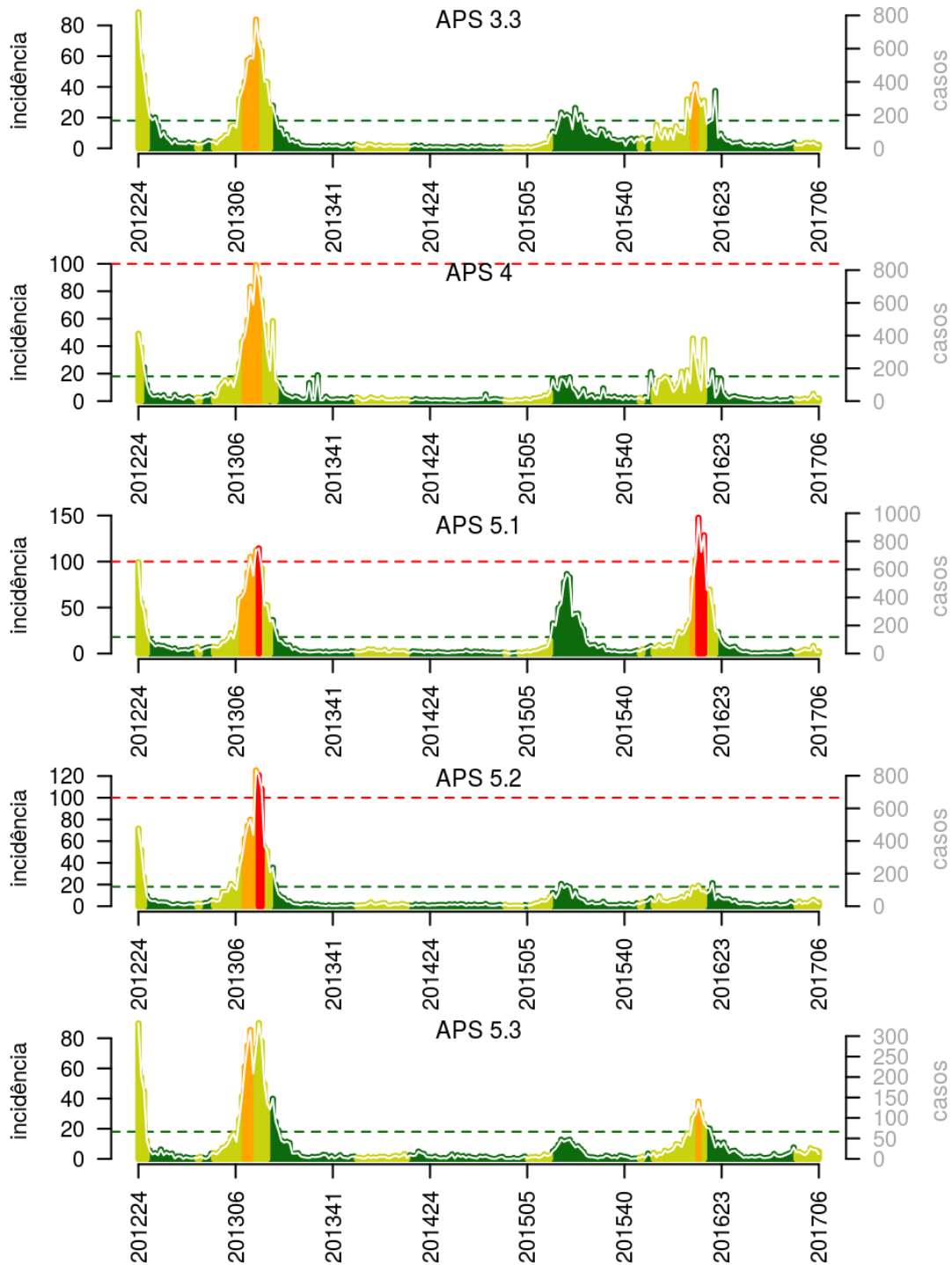
[Início](#)

Situação nas Áreas Programáticas de Saúde



(cont.)

Situação nas Áreas Programáticas de Saúde (cont.)



Situação nas Áreas Programáticas de Saúde: Tabelas

Resumo das últimas quatro semanas epidemiológicas nas Áreas Programáticas de Saúde

Tabela 3. 'APS 1.0'

se	casos	casos_est	tmin	rt	pr(inc. subir)	inc	nível
201703	13	13	26.2	1.7	0.90	5.7	amarelo
201704	10	10	26.5	1.1	0.56	4.4	amarelo
201705	9	9	25.7	0.8	0.35	4.0	amarelo
201706	6	8	25.4	0.8	0.29	3.5	amarelo

Tabela 4. 'APS 2.1'

se	casos	casos_est	tmin	rt	pr(inc. subir)	inc	nível
201703	12	12	26.2	1.7	0.87	2.2	amarelo
201704	9	9	26.5	1.1	0.58	1.6	amarelo
201705	15	15	25.7	1.5	0.86	2.7	amarelo
201706	3	4	25.4	0.4	0.03	0.7	amarelo

Tabela 5. 'APS 2.2'

se	casos	casos_est	tmin	rt	pr(inc. subir)	inc	nível
201703	2	2	26.2	0.5	0.19	0.5	amarelo
201704	3	3	26.5	0.8	0.37	0.8	amarelo
201705	3	3	25.7	1.0	0.48	0.8	amarelo
201706	10	14	25.4	4.1	1.00	3.8	amarelo

Tabela 6. 'APS 3.1'

se	casos	casos_est	tmin	rt	pr(inc. subir)	inc	nível
201703	15	15	26.2	0.9	0.40	2.0	amarelo
201704	33	33	26.5	1.6	0.95	4.5	amarelo
201705	20	20	25.7	0.9	0.32	2.7	amarelo
201706	20	31	25.4	1.2	0.79	4.2	amarelo

Tabela 7. 'APS 3.2'

se	casos	casos_est	tmin	rt	pr(inc. subir)	inc	nível
201703	3	3	26.2	0.3	0.04	0.6	amarelo
201704	8	8	26.5	0.9	0.43	1.6	amarelo
201705	3	3	25.7	0.4	0.09	0.6	amarelo
201706	15	23	25.4	3.5	1.00	4.7	amarelo

[ver descrição das variáveis](#)

(cont.)

Situação nas Áreas Programáticas de Saúde: Tabelas (cont.)

Resumo das últimas quatro semanas epidemiológicas nas Áreas Programáticas de Saúde

Tabela 8. 'APS 3.3 '

se	casos	casos_est	tmin	rt	pr(inc. subir)	inc	nivel
201703	27	27	26.2	1.0	0.50	2.9	amarelo
201704	34	34	26.5	1.1	0.69	3.7	amarelo
201705	22	22	25.7	0.7	0.13	2.4	amarelo
201706	15	22	25.4	0.8	0.18	2.4	amarelo

Tabela 9. 'APS 4.0 '

se	casos	casos_est	tmin	rt	pr(inc. subir)	inc	nivel
201703	19	19	26.2	1.6	0.91	2.3	amarelo
201704	45	45	26.5	3.2	1.00	5.4	amarelo
201705	19	19	25.7	0.9	0.32	2.3	amarelo
201706	11	16	25.4	0.6	0.03	1.9	amarelo

Tabela 10. 'APS 5.1 '

se	casos	casos_est	tmin	rt	pr(inc. subir)	inc	nivel
201703	21	21	26.2	0.9	0.31	3.2	amarelo
201704	55	55	26.5	2.1	1.00	8.4	amarelo
201705	13	13	25.7	0.4	0.00	2.0	amarelo
201706	11	16	25.4	0.5	0.01	2.4	amarelo

Tabela 11. 'APS 5.2 '

se	casos	casos_est	tmin	rt	pr(inc. subir)	inc	nivel
201703	28	28	26.2	1.5	0.93	4.2	amarelo
201704	40	40	26.5	1.9	0.99	6.0	amarelo
201705	27	27	25.7	1.0	0.48	4.1	amarelo
201706	15	23	25.4	0.7	0.12	3.5	amarelo

Tabela 12. 'APS 5.3 '

se	casos	casos_est	tmin	rt	pr(inc. subir)	inc	nivel
201703	26	26	26.2	2.1	0.99	7.1	amarelo
201704	22	22	26.5	1.4	0.84	6.0	amarelo
201705	21	21	25.7	1.0	0.51	5.7	amarelo
201706	12	18	25.4	0.8	0.27	4.9	amarelo

[ver descrição das variáveis](#)

Lista das variáveis apresentadas nas tabelas:

SE = semana epidemiológica

tweet = número de tweets indicativos de casos de dengue na cidade

temperatura = média das temperaturas mínimas da semana

casos notif = casos notificados de dengue

casos preditos = número de casos estimados após correção pelo atraso de notificação

ICmin = número mínimo de casos estimados (IC 95%)

ICmax = número máximo de casos estimados (IC 95%)

Rt número reprodutivo efetivo (> 1 indica aumento de casos transmissão)

pr(inc. subir) = probabilidade do número reprodutivo ser maior que 1 (> 0.95 indica aumento significativo de casos)

inc = incidência por 100.000 habitantes

Nível = cor do alerta (verde, amarelo, laranja, vermelho)

Notas

- Os dados do sinan mais recentes ainda não foram totalmente digitados. Estimamos o número esperado de casos notificados considerando o tempo até os casos serem digitados.
- Os dados de tweets são gerados pelo Observatório de Dengue (UFMG). Os tweets são processados para exclusão de informes e outros temas relacionados a dengue.
- Algumas vezes, os casos da última semana ainda não estão disponíveis, nesse caso, usa-se uma estimativa com base na tendência de variação da série.

Créditos

Este é um projeto desenvolvido com apoio da SVS/MS em parceria com:

- Programa de Computação Científica, Fundação Oswaldo Cruz, Rio de Janeiro.
- Escola de Matemática Aplicada, Fundação Getúlio Vargas.
- Observatório de Dengue da UFMG.
- Secretarias do Estado e Município do Rio de Janeiro.
- Secretaria Estadual de Saúde do Paraná.

[Início](#)

Para mais detalhes sobre o sistema de alerta InfoDengue, consultar: <http://info.dengue.mat.br>

Contato: alerta_dengue@fiocruz.br