

## Rio de Janeiro

### Boletim Semanal

Semana 7 de 2017

- [O Estado](#)
- [A Regional Metropolitana I](#)
- [O Município](#)
- [Áreas Programáticas da Saúde](#)

[Variáveis nas Tabelas](#)

[Notas](#)

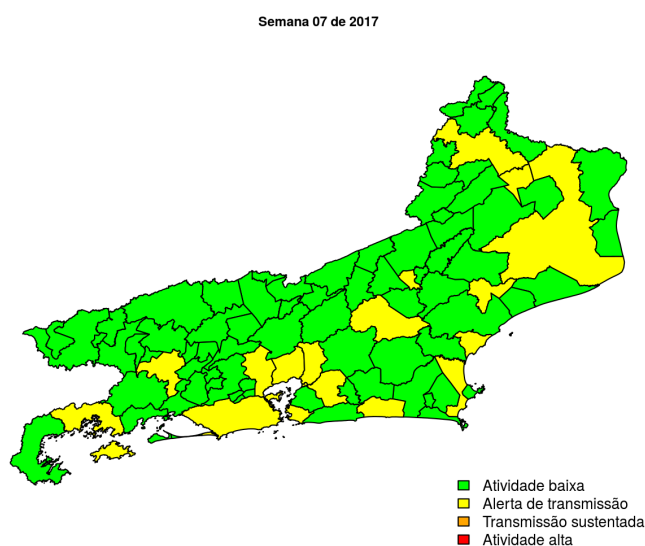
[Créditos](#)

**Contato**

[alerta\\_dengue@fiocruz.br](mailto:alerta_dengue@fiocruz.br)

## Situação da Dengue no Estado do Rio de Janeiro

Desde o início do ano, 3033 casos foram registrados no estado, sendo 169 na semana 7. A figura abaixo mostra as condições de transmissão em cada município.



Dos 92 municípios, 75 encontram-se em nível verde, 17 em nível amarelo, 0 em nível laranja e 0 em nível vermelho referentes a semana epidemiológica 7-2017. Para informações mais atualizadas sobre o município do Rio de Janeiro ter acesso ao mapa interativo do estado consultar em [Info Dengue](#).

### O código de Cores

As cores indicam níveis de atenção

**Verde:** temperaturas amenas, baixa incidência de casos.

**Amarelo:** temperatura propícia para a população do vetor e transmissão da dengue.

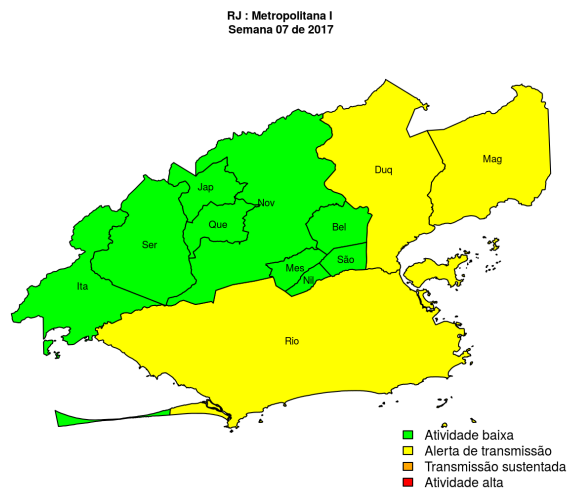
**Laranja:** transmissão aumentada e sustentada de dengue.

**Vermelho:** incidência alta de dengue, acima dos 90% históricos.

**Na semana passada:** 19 municípios em nível amarelo, 0 em laranja e 0 em vermelho.

# Situação da Dengue na Regional Metropolitana I

**Figura 1.** Mapa de Alerta da Regional de Saúde



## Municípios

- Belford Roxo
- Duque de Caxias
- Itaguaí
- Japeri
- Magé
- Mesquita
- Nilópolis
- Nova Iguaçu
- Queimados
- Rio de Janeiro
- São João de Meriti
- Seropédica

[Início](#)

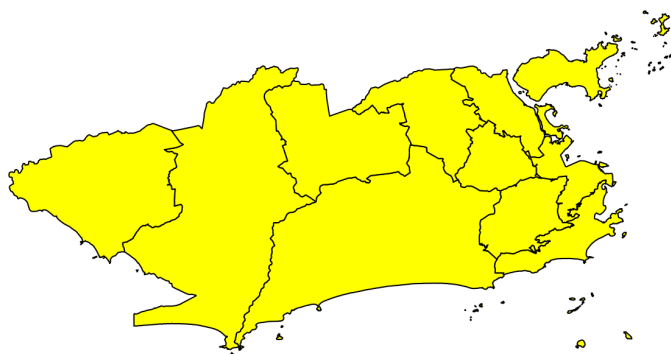
**Tabela 1.** Resumo das últimas seis semanas epidemiológicas na Regional de Saúde

SE	temperatura	tweet	casos notif	casos preditos
201702	24.6	35	186	204
201703	23.9	20	213	246
201704	24.4	53	286	359
201705	24.3	42	212	300
201706	24.5	37	193	350
201707	24.7	41	91	257

[ver descrição das variáveis](#)

# Situação da Dengue na Cidade do Rio de Janeiro: Mapa

Mapa MRJ por APs  
Semana 07 de 2017



■ atividade baixa  
■ condições favoráveis transmissão  
■ transmissão sustentada  
■ atividade alta

## Áreas Programáticas da Saúde

- APS 1.0
- APS 2.1
- APS 2.2
- APS 3.1
- APS 3.2
- APS 3.3
- APS 4.0
- APS 5.1
- APS 5.2
- APS 5.3

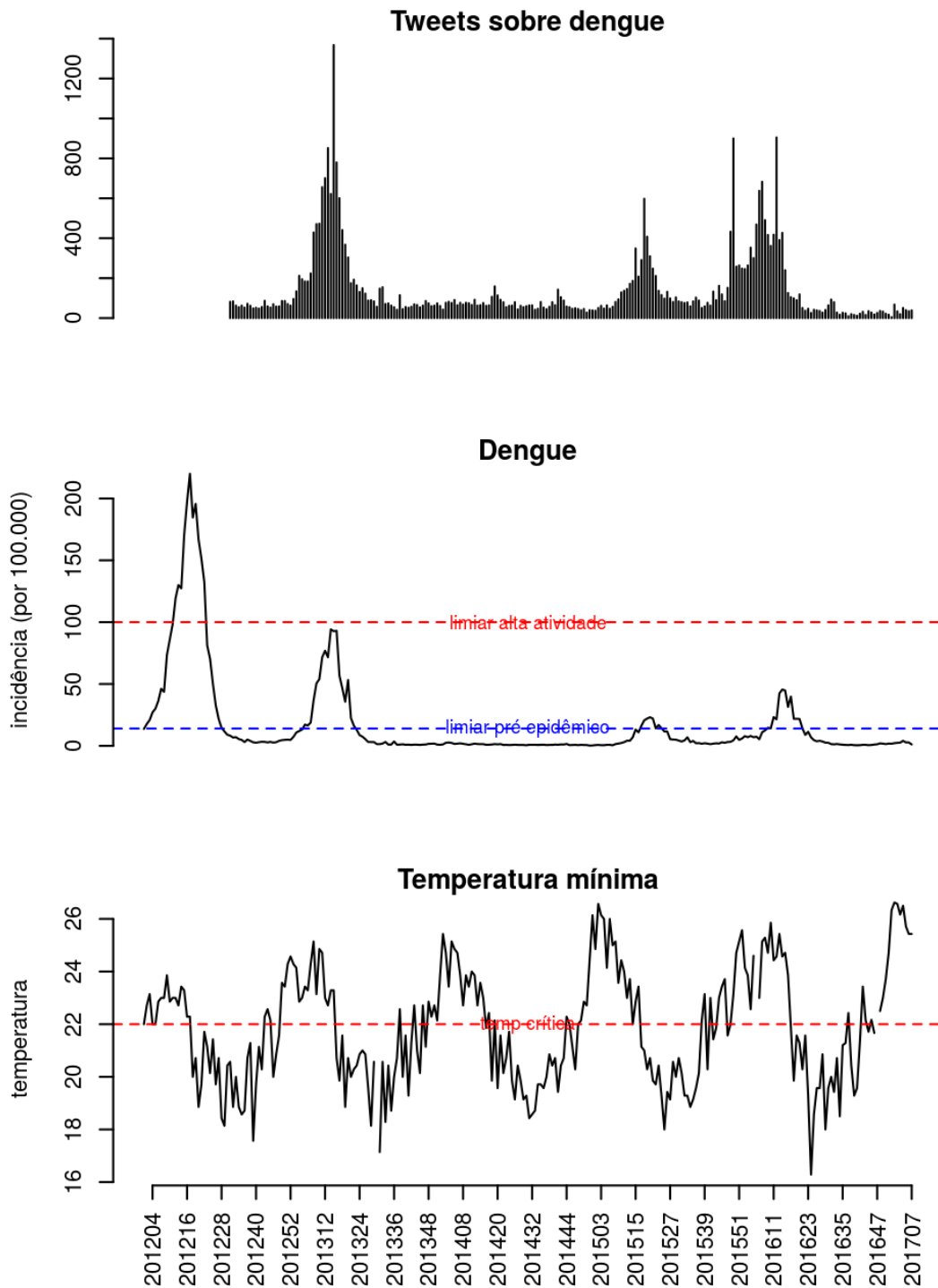
Veja o mapa interativo em <http://alerta.dengue.mat.br/rio>

**Tabela 2.** Resumo das últimas seis semanas epidemiológicas

se	casos	casos.estimados	ICmin	ICmax	inc	tweet	tmin
201702	159	159	159	159	2.4	34	26.6
201703	168	168	168	168	2.6	20	26.2
201704	265	265	265	265	4.1	51	26.5
201705	179	179	179	179	2.8	40	25.7
201706	179	179	179	179	2.8	35	25.4
201707	75	106	85	114	1.2	39	25.4

[Início](#)

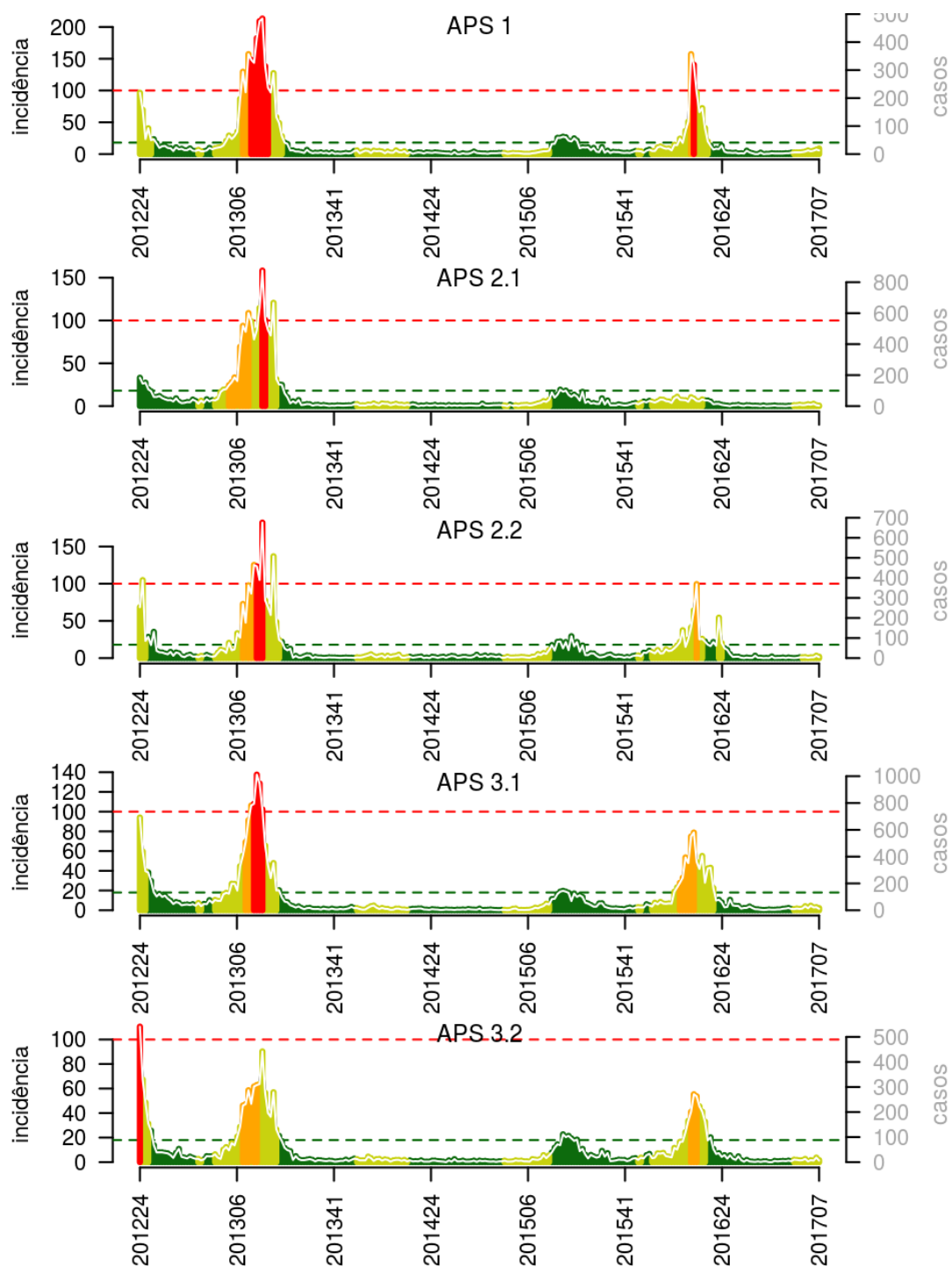
## Situação da Dengue na Cidade do Rio de Janeiro: Séries Históricas



A linha tracejada azul indica o limiar pré-epidêmico; a linha tracejada vermelha indica o limiar de atividade alta (acima do qual é acionado o alerta vermelho).

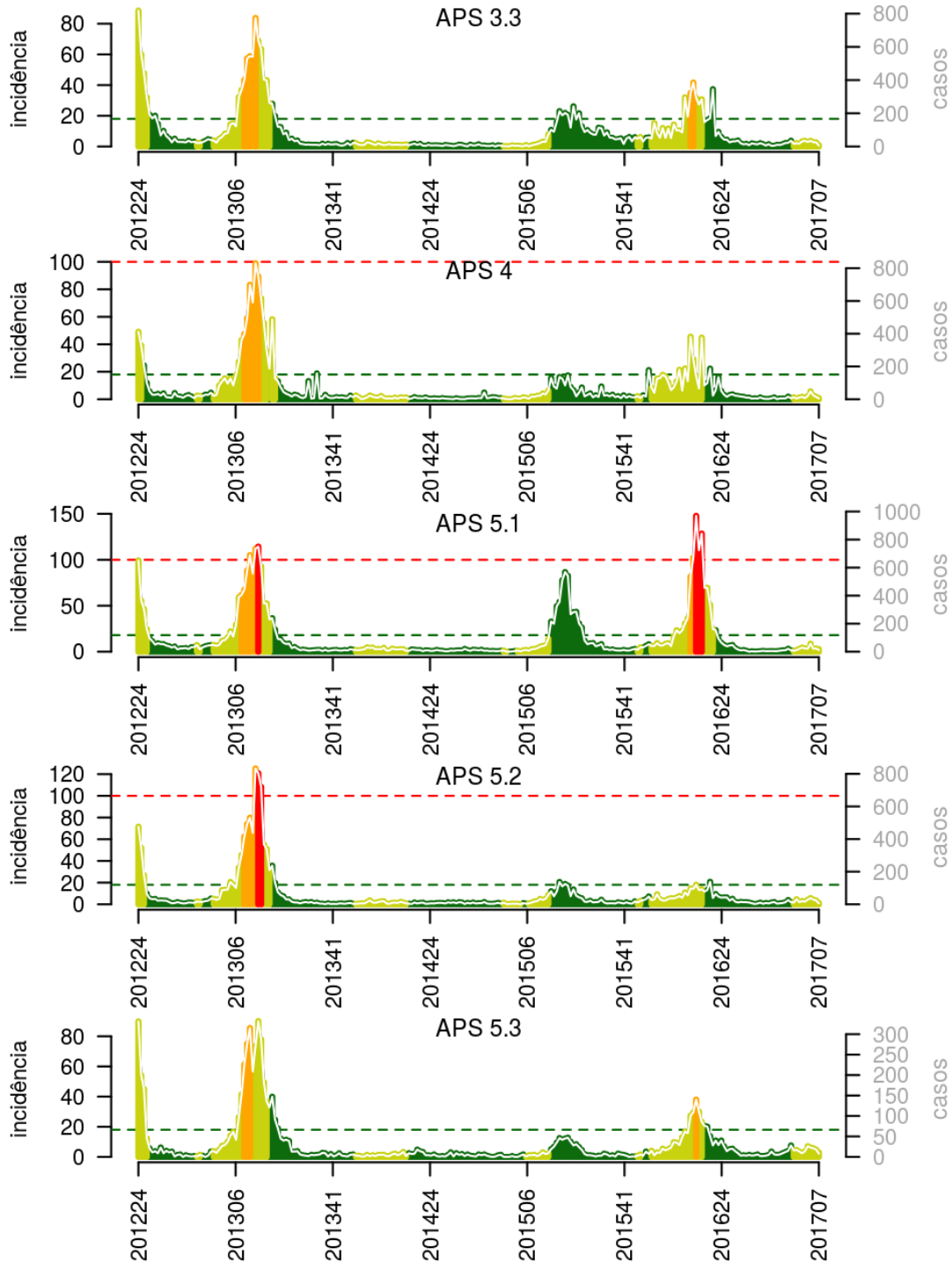
[Início](#)

## Situação nas Áreas Programáticas de Saúde



(cont.)

## Situação nas Áreas Programáticas de Saúde (cont.)



## Situação nas Áreas Programáticas de Saúde: Tabelas

Resumo das últimas quatro semanas epidemiológicas nas Áreas Programáticas de Saúde

**Tabela 3.** 'APS 1.0 '

se	casos	casos_est	tmin	rt	pr(inc. subir)	inc	nível
201704	10	10	26.5	1.1	0.56	4.4	amarelo
201705	12	12	25.7	1.1	0.60	5.3	amarelo
201706	16	16	25.4	1.4	0.81	7.0	amarelo
201707	13	20	25.4	1.6	0.90	8.8	amarelo

**Tabela 4.** 'APS 2.1 '

se	casos	casos_est	tmin	rt	pr(inc. subir)	inc	nível
201704	9	9	26.5	1.1	0.58	1.6	amarelo
201705	15	15	25.7	1.5	0.86	2.7	amarelo
201706	6	6	25.4	0.6	0.11	1.1	amarelo
201707	3	3	25.4	0.3	0.02	0.5	amarelo

**Tabela 5.** 'APS 2.2 '

se	casos	casos_est	tmin	rt	pr(inc. subir)	inc	nível
201704	4	4	26.5	1.0	0.52	1.1	amarelo
201705	4	4	25.7	1.2	0.59	1.1	amarelo
201706	12	12	25.4	3.0	0.98	3.2	amarelo
201707	5	7	25.4	1.2	0.62	1.9	amarelo

**Tabela 6.** 'APS 3.1 '

se	casos	casos_est	tmin	rt	pr(inc. subir)	inc	nível
201704	34	34	26.5	1.6	0.96	4.6	amarelo
201705	21	21	25.7	0.9	0.36	2.9	amarelo
201706	23	23	25.4	0.9	0.37	3.1	amarelo
201707	11	16	25.4	0.7	0.10	2.2	amarelo

**Tabela 7.** 'APS 3.2 '

se	casos	casos_est	tmin	rt	pr(inc. subir)	inc	nível
201704	8	8	26.5	0.9	0.43	1.6	amarelo
201705	6	6	25.7	0.8	0.38	1.2	amarelo
201706	18	18	25.4	2.5	0.99	3.7	amarelo
201707	6	8	25.4	0.9	0.37	1.6	amarelo

[ver descrição das variáveis](#)

(cont.)

## Situação nas Áreas Programáticas de Saúde: Tabelas (cont.)

Resumo das últimas quatro semanas epidemiológicas nas Áreas Programáticas de Saúde

**Tabela 8. 'APS 3.3 '**

se	casos	casos_est	tmin	rt	pr(inc. subir)	inc	nivel
201704	34	34	26.5	1.1	0.66	3.7	amarelo
201705	26	26	25.7	0.8	0.26	2.8	amarelo
201706	25	25	25.4	0.8	0.25	2.7	amarelo
201707	6	8	25.4	0.3	0.00	0.9	amarelo

**Tabela 9. 'APS 4.0 '**

se	casos	casos_est	tmin	rt	pr(inc. subir)	inc	nivel
201704	48	48	26.5	3.3	1.00	5.7	amarelo
201705	24	24	25.7	1.0	0.53	2.9	amarelo
201706	15	15	25.4	0.5	0.01	1.8	amarelo
201707	5	7	25.4	0.3	0.00	0.8	amarelo

**Tabela 10. 'APS 5.1 '**

se	casos	casos_est	tmin	rt	pr(inc. subir)	inc	nivel
201704	57	57	26.5	2.2	1.00	8.7	amarelo
201705	21	21	25.7	0.7	0.08	3.2	amarelo
201706	23	23	25.4	0.6	0.05	3.5	amarelo
201707	12	18	25.4	0.6	0.04	2.7	amarelo

**Tabela 11. 'APS 5.2 '**

se	casos	casos_est	tmin	rt	pr(inc. subir)	inc	nivel
201704	38	38	26.5	1.8	0.99	5.7	amarelo
201705	29	29	25.7	1.1	0.61	4.4	amarelo
201706	23	23	25.4	0.7	0.13	3.5	amarelo
201707	6	8	25.4	0.3	0.00	1.2	amarelo

**Tabela 12. 'APS 5.3 '**

se	casos	casos_est	tmin	rt	pr(inc. subir)	inc	nivel
201704	23	23	26.5	1.4	0.87	6.2	amarelo
201705	21	21	25.7	1.0	0.50	5.7	amarelo
201706	18	18	25.4	0.8	0.25	4.9	amarelo
201707	8	11	25.4	0.5	0.04	3.0	amarelo

[ver descrição das variáveis](#)



## Lista das variáveis apresentadas nas tabelas:

**SE** = semana epidemiológica

**tweet** = número de tweets indicativos de casos de dengue na cidade

**temperatura** = média das temperaturas mínimas da semana

**casos notif** = casos notificados de dengue

**casos preditos** = número de casos estimados após correção pelo atraso de notificação

**ICmin** = número mínimo de casos estimados (IC 95%)

**ICmax** = número máximo de casos estimados (IC 95%)

**Rt** número reprodutivo efetivo ( $> 1$  indica aumento de casos transmissão)

**pr(inc. subir)** = probabilidade do número reprodutivo ser maior que 1 ( $> 0.95$  indica aumento significativo de casos)

**inc** = incidência por 100.000 habitantes

**Nível** = cor do alerta (verde, amarelo, laranja, vermelho)

## Notas

- Os dados do sinan mais recentes ainda não foram totalmente digitados. Estimamos o número esperado de casos notificados considerando o tempo até os casos serem digitados.
- Os dados de tweets são gerados pelo Observatório de Dengue (UFMG). Os tweets são processados para exclusão de informes e outros temas relacionados a dengue.
- Algumas vezes, os casos da última semana ainda não estão disponíveis, nesse caso, usa-se uma estimativa com base na tendência de variação da série.

## Créditos

Este é um projeto desenvolvido com apoio da SVS/MS em parceria com:

- Programa de Computação Científica, Fundação Oswaldo Cruz, Rio de Janeiro.
- Escola de Matemática Aplicada, Fundação Getúlio Vargas.
- Observatório de Dengue da UFMG.
- Secretarias do Estado e Município do Rio de Janeiro.
- Secretaria Estadual de Saúde do Paraná.

[Início](#)

---

Para mais detalhes sobre o sistema de alerta InfoDengue, consultar: <http://info.dengue.mat.br>

**Contato:** [alerta\\_dengue@fiocruz.br](mailto:alerta_dengue@fiocruz.br)