

## Rio de Janeiro

### Boletim Semanal

Semana 9 de 2017

- [O Estado](#)
- [A Regional Metropolitana I](#)
- [O Município](#)
- [Áreas Programáticas da Saúde](#)

[Variáveis nas Tabelas](#)

[Notas](#)

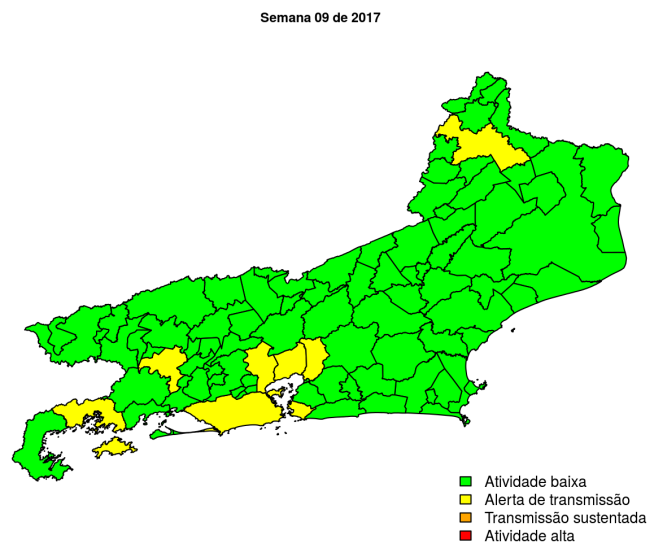
[Créditos](#)

**Contato**

[alerta\\_dengue@fiocruz.br](mailto:alerta_dengue@fiocruz.br)

## Situação da Dengue no Estado do Rio de Janeiro

Desde o início do ano, 3900 casos foram registrados no estado, sendo 59 na semana 9. A figura abaixo mostra as condições de transmissão em cada município.



Dos 92 municípios, 84 encontram-se em nível verde, 8 em nível amarelo, 0 em nível laranja e 0 em nível vermelho referentes a semana epidemiológica 9-2017. Para informações mais atualizadas sobre o município do Rio de Janeiro ter acesso ao mapa interativo do estado consultar em [Info Dengue](#).

### O código de Cores

As cores indicam níveis de atenção

**Verde:** temperaturas amenas, baixa incidência de casos.

**Amarelo:** temperatura propícia para a população do vetor e transmissão da dengue.

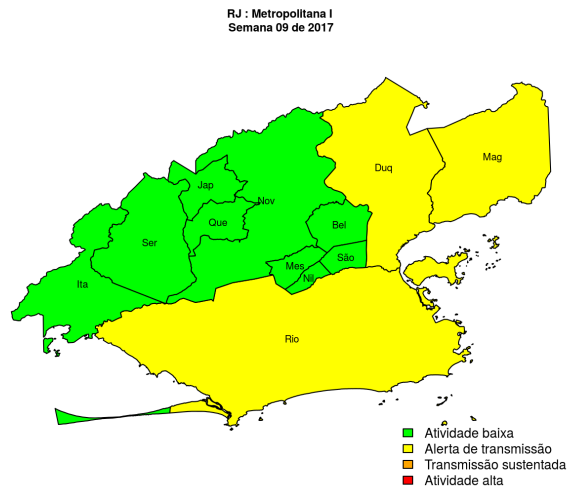
**Laranja:** transmissão aumentada e sustentada de dengue.

**Vermelho:** incidência alta de dengue, acima dos 90% históricos.

**Na semana passada:** 14 municípios em nível amarelo, 0 em laranja e 0 em vermelho.

# Situação da Dengue na Regional Metropolitana I

**Figura 1.** Mapa de Alerta da Regional de Saúde



## Municípios

- Belford Roxo
- Duque de Caxias
- Itaguaí
- Japeri
- Magé
- Mesquita
- Nilópolis
- Nova Iguaçu
- Queimados
- Rio de Janeiro
- São João de Meriti
- Seropédica

[Início](#)

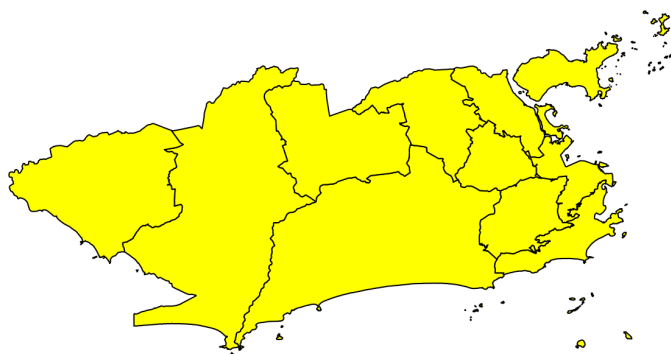
**Tabela 1.** Resumo das últimas seis semanas epidemiológicas na Regional de Saúde

SE	temperatura	tweet	casos notif	casos preditos
201704	24.4	53	319	354
201705	24.3	42	247	287
201706	24.5	37	249	313
201707	24.8	41	196	276
201708	23.8	37	110	189
201709	23.6	5	19	49

[ver descrição das variáveis](#)

# Situação da Dengue na Cidade do Rio de Janeiro: Mapa

Mapa MRJ por APs  
Semana 09 de 2017



■ atividade baixa  
■ condições favoráveis transmissão  
■ transmissão sustentada  
■ atividade alta

## Áreas Programáticas da Saúde

- APS 1.0
- APS 2.1
- APS 2.2
- APS 3.1
- APS 3.2
- APS 3.3
- APS 4.0
- APS 5.1
- APS 5.2
- APS 5.3

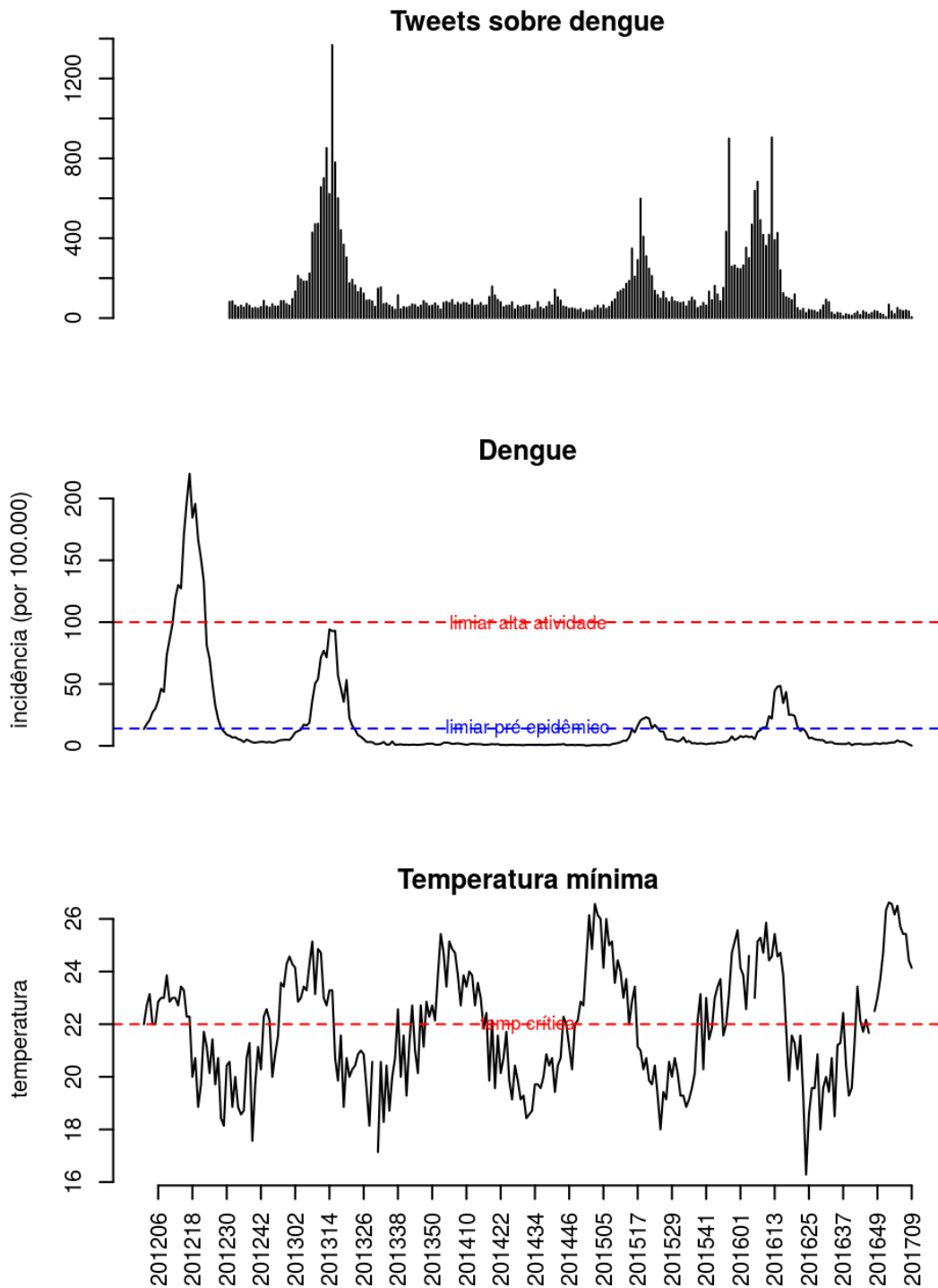
Veja o mapa interativo em <http://alerta.dengue.mat.br/rio>

**Tabela 2.** Resumo das últimas seis semanas epidemiológicas

se	casos	casos.estimados	ICmin	ICmax	inc	tweet	tmin
201704	291	291	291	291	4.5	51	26.5
201705	212	212	212	212	3.3	40	25.7
201706	230	230	230	230	3.5	35	25.4
201707	166	166	166	166	2.6	39	25.4
201708	81	81	81	81	1.2	34	24.4
201709	16	19	16	23	0.2	5	24.1

[Início](#)

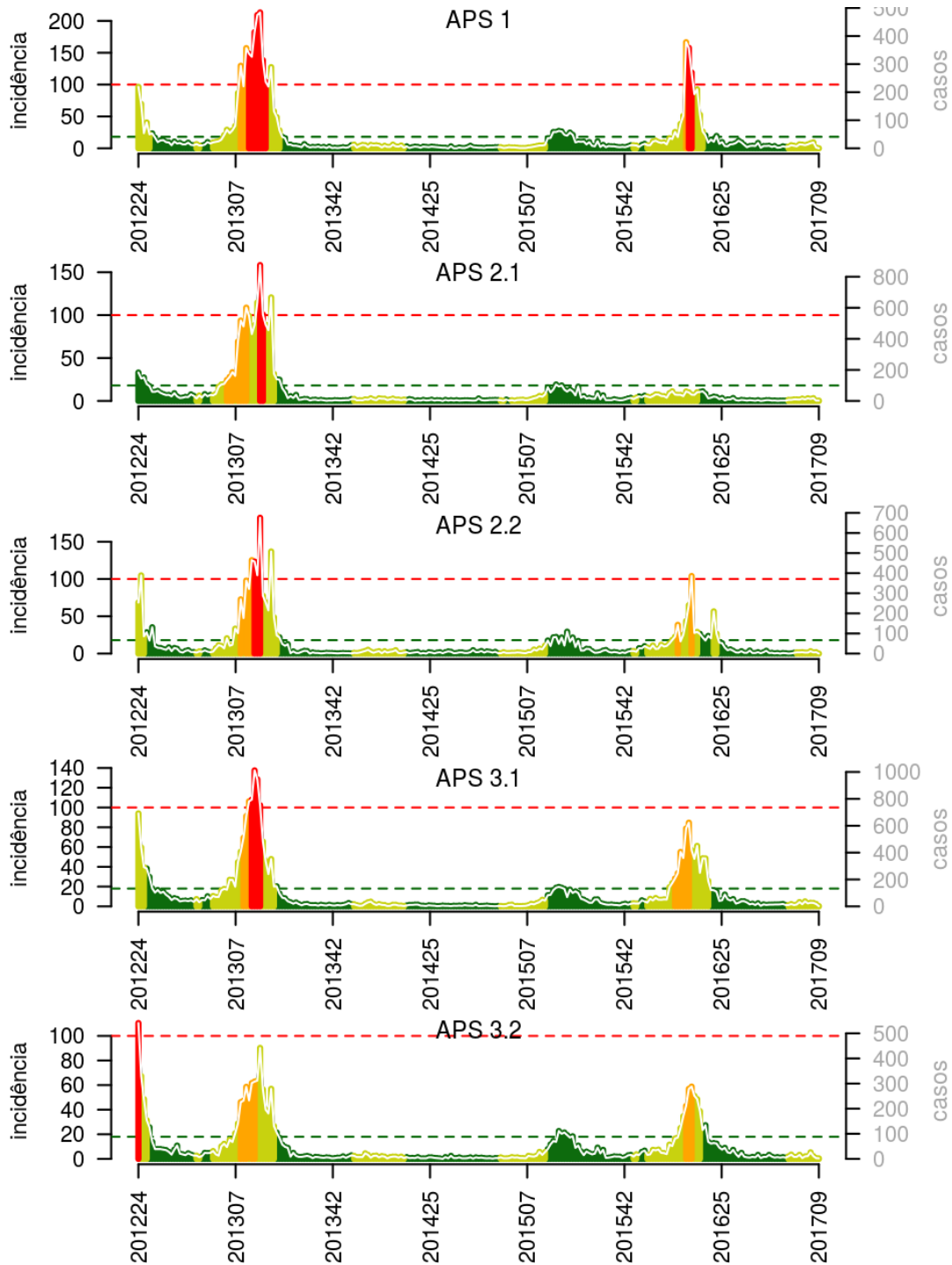
## Situação da Dengue na Cidade do Rio de Janeiro: Séries Históricas



A linha tracejada azul indica o limiar pré-epidêmico; a linha tracejada vermelha indica o limiar de atividade alta (acima do qual é acionado o alerta vermelho).

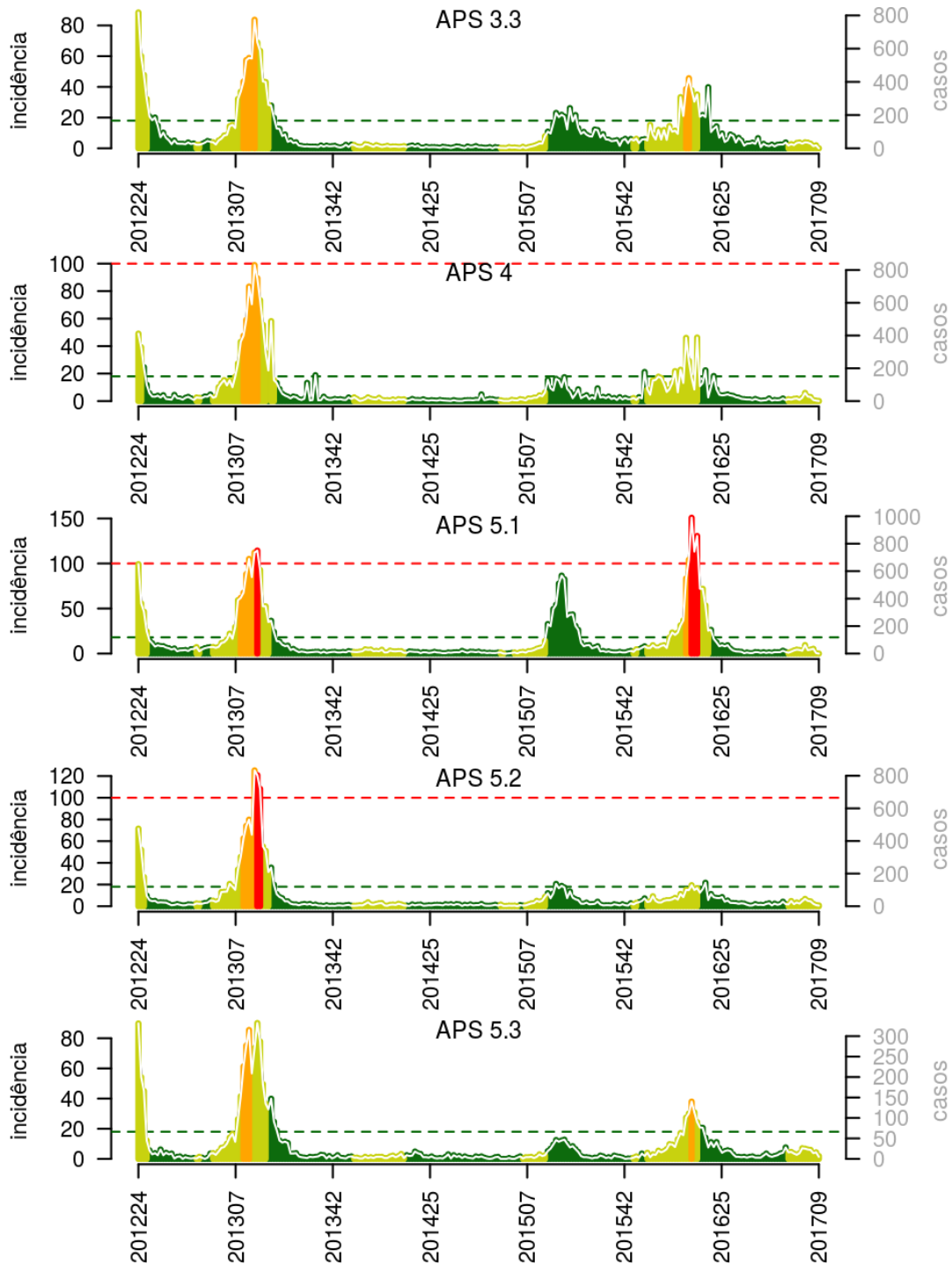
[Início](#)

## Situação nas Áreas Programáticas de Saúde



(cont.)

## Situação nas Áreas Programáticas de Saúde (cont.)



## Situação nas Áreas Programáticas de Saúde: Tabelas

Resumo das últimas quatro semanas epidemiológicas nas Áreas Programáticas de Saúde

**Tabela 3. 'APS 1.0'**

se	casos	casos_est	tmin	rt	pr(inc. subir)	inc	nível
201706	18	18	25.4	1.4	0.84	7.9	amarelo
201707	21	21	25.4	1.4	0.87	9.3	amarelo
201708	3	3	24.4	0.2	0.00	1.3	amarelo
201709	0	0	24.1	0.0	0.00	0.0	amarelo

**Tabela 4. 'APS 2.1'**

se	casos	casos_est	tmin	rt	pr(inc. subir)	inc	nível
201706	13	13	25.4	1.0	0.50	2.4	amarelo
201707	18	18	25.4	1.3	0.75	3.3	amarelo
201708	2	2	24.4	0.1	0.00	0.4	amarelo
201709	2	2	24.1	0.2	0.00	0.4	amarelo

**Tabela 5. 'APS 2.2'**

se	casos	casos_est	tmin	rt	pr(inc. subir)	inc	nível
201706	12	12	25.4	2.0	0.93	3.2	amarelo
201707	6	6	25.4	0.9	0.40	1.6	amarelo
201708	7	7	24.4	0.9	0.38	1.9	amarelo
201709	0	0	24.1	0.0	0.00	0.0	amarelo

**Tabela 6. 'APS 3.1'**

se	casos	casos_est	tmin	rt	pr(inc. subir)	inc	nível
201706	27	27	25.4	1.0	0.49	3.7	amarelo
201707	26	26	25.4	1.0	0.46	3.5	amarelo
201708	18	18	24.4	0.7	0.13	2.4	amarelo
201709	2	2	24.1	0.1	0.00	0.3	amarelo

**Tabela 7. 'APS 3.2'**

se	casos	casos_est	tmin	rt	pr(inc. subir)	inc	nível
201706	26	26	25.4	2.7	1.00	5.3	amarelo
201707	11	11	25.4	0.8	0.28	2.2	amarelo
201708	3	3	24.4	0.2	0.00	0.6	amarelo
201709	2	2	24.1	0.2	0.00	0.4	amarelo

[ver descrição das variáveis](#)

(cont.)

## Situação nas Áreas Programáticas de Saúde: Tabelas (cont.)

Resumo das últimas quatro semanas epidemiológicas nas Áreas Programáticas de Saúde

**Tabela 8. 'APS 3.3 '**

se	casos	casos_est	tmin	rt	pr(inc. subir)	inc	nivel
201706	28	28	25.4	0.9	0.26	3.0	amarelo
201707	13	13	25.4	0.4	0.00	1.4	amarelo
201708	18	18	24.4	0.7	0.12	1.9	amarelo
201709	0	0	24.1	0.0	0.00	0.0	amarelo

**Tabela 9. 'APS 4.0 '**

se	casos	casos_est	tmin	rt	pr(inc. subir)	inc	nivel
201706	25	25	25.4	0.7	0.13	3.0	amarelo
201707	7	7	25.4	0.2	0.00	0.8	amarelo
201708	3	3	24.4	0.1	0.00	0.4	amarelo
201709	1	1	24.1	0.1	0.00	0.1	amarelo

**Tabela 10. 'APS 5.1 '**

se	casos	casos_est	tmin	rt	pr(inc. subir)	inc	nivel
201706	29	29	25.4	0.7	0.11	4.4	amarelo
201707	35	35	25.4	1.0	0.49	5.3	amarelo
201708	4	4	24.4	0.1	0.00	0.6	amarelo
201709	0	0	24.1	0.0	0.00	0.0	amarelo

**Tabela 11. 'APS 5.2 '**

se	casos	casos_est	tmin	rt	pr(inc. subir)	inc	nivel
201706	30	30	25.4	0.8	0.23	4.5	amarelo
201707	15	15	25.4	0.4	0.00	2.3	amarelo
201708	7	7	24.4	0.3	0.00	1.1	amarelo
201709	4	5	24.1	0.3	0.00	0.8	amarelo

**Tabela 12. 'APS 5.3 '**

se	casos	casos_est	tmin	rt	pr(inc. subir)	inc	nivel
201706	22	22	25.4	0.9	0.39	6.0	amarelo
201707	14	14	25.4	0.6	0.07	3.8	amarelo
201708	16	16	24.4	0.8	0.25	4.3	amarelo
201709	5	7	24.1	0.4	0.02	1.9	amarelo

[ver descrição das variáveis](#)



## Lista das variáveis apresentadas nas tabelas:

**SE** = semana epidemiológica

**tweet** = número de tweets indicativos de casos de dengue na cidade

**temperatura** = média das temperaturas mínimas da semana

**casos notif** = casos notificados de dengue

**casos preditos** = número de casos estimados após correção pelo atraso de notificação

**ICmin** = número mínimo de casos estimados (IC 95%)

**ICmax** = número máximo de casos estimados (IC 95%)

**Rt** número reprodutivo efetivo ( $> 1$  indica aumento de casos transmissão)

**pr(inc. subir)** = probabilidade do número reprodutivo ser maior que 1 ( $> 0.95$  indica aumento significativo de casos)

**inc** = incidência por 100.000 habitantes

**Nível** = cor do alerta (verde, amarelo, laranja, vermelho)

## Notas

- Os dados do sinan mais recentes ainda não foram totalmente digitados. Estimamos o número esperado de casos notificados considerando o tempo até os casos serem digitados.
- Os dados de tweets são gerados pelo Observatório de Dengue (UFMG). Os tweets são processados para exclusão de informes e outros temas relacionados a dengue.
- Algumas vezes, os casos da última semana ainda não estão disponíveis, nesse caso, usa-se uma estimativa com base na tendência de variação da série.

## Créditos

Este é um projeto desenvolvido com apoio da SVS/MS em parceria com:

- Programa de Computação Científica, Fundação Oswaldo Cruz, Rio de Janeiro.
- Escola de Matemática Aplicada, Fundação Getúlio Vargas.
- Observatório de Dengue da UFMG.
- Secretarias do Estado e Município do Rio de Janeiro.
- Secretaria Estadual de Saúde do Paraná.

[Início](#)

---

Para mais detalhes sobre o sistema de alerta InfoDengue, consultar: <http://info.dengue.mat.br>

**Contato:** [alerta\\_dengue@fiocruz.br](mailto:alerta_dengue@fiocruz.br)