

## Boletim Semanal

Semana 10 de 2018

- [Dengue no Estado](#)
- [Dengue na Regional Metropolitana I](#)
- [Dengue no Município](#)
- [Chikungunya no Município](#)
- [Áreas Programáticas da Saúde](#)

[Variáveis nas Tabelas](#)

[Notas](#)

[Créditos](#)

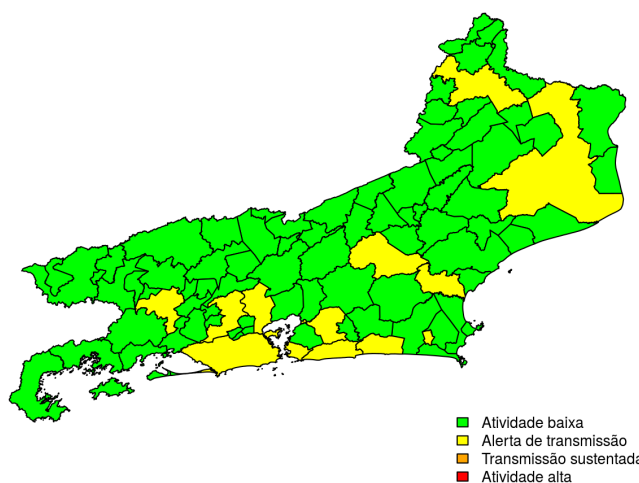
**Contato**

[alerta\\_dengue@fiocruz.br](mailto:alerta_dengue@fiocruz.br)

## Situação da Dengue e Chikungunya na Cidade do Rio de Janeiro

Esse é o boletim de situação da Dengue e Chikungunya do Município do Rio de Janeiro. Para contextualização, também é apresentada a situação da dengue no Estado e na Região Metropolitana I. No Estado, desde o início do ano, 3837 casos de dengue foram registrados, sendo 179 desses na última semana. O mapa mostra as condições de transmissão da dengue no estado.

Semana 10 de 2018



Dos 92 municípios, 79 encontram-se em nível verde para dengue, 13 em nível amarelo, 0 em nível laranja e 0 em nível vermelho referentes a semana epidemiológica 10-2018. Para informações mais atualizadas e ter acesso ao mapa interativo do estado consultar em [Info Dengue](#).

### O código de Cores

As cores indicam níveis de atenção

**Verde:** temperaturas amenas, baixa incidência de casos.

**Amarelo:** temperatura propícia para a população do vetor e transmissão da dengue.

**Laranja:** transmissão aumentada e sustentada de dengue.

**Vermelho:** incidência alta, acima dos 90% históricos.

**Na semana passada:** 12 municípios do Estado do Rio de Janeiro estavam em nível amarelo para dengue, 0 em laranja e 1 em vermelho.

## Situação da Dengue na Regional Metropolitana I

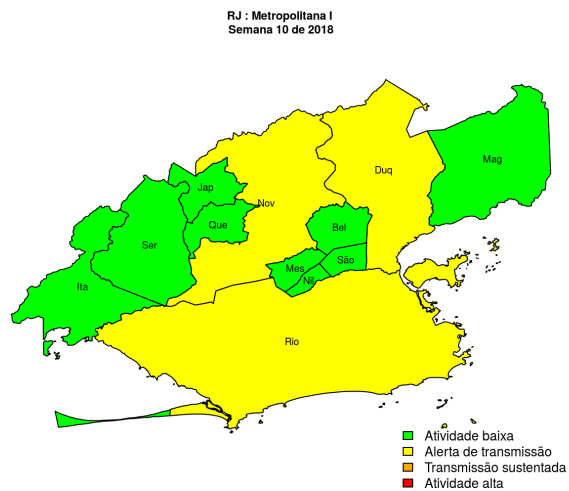
O Município do Rio de Janeiro está localizado na Regional de Saúde Metropolitana I. A tabela abaixo mostra os casos notificados nas últimas seis semanas e os casos preditos de acordo com o modelo Infodengue. O mapa mostra a situação atual de risco de transmissão da dengue na Regional.

### Municípios

- Belford Roxo
- Duque de Caxias
- Itaguaí
- Japeri
- Magé
- Mesquita
- Nilópolis
- Nova Iguaçu
- Queimados
- Rio de Janeiro
- São João de Meriti
- Seropédica

[Início](#)

**Figura 1.** Mapa de Alerta da Regional de Saúde



**Tabela 1.** Resumo das últimas seis semanas epidemiológicas na Regional de Saúde

SE	temperatura	tweet	casos notif	casos preditos
201805	22.5	18	103	111
201806	22.3	41	123	141
201807	23.8	44	59	70
201808	24.1	21	121	166
201809	23.7	25	123	217
201810	24.1	32	83	229

[ver descrição das variáveis](#)

## Situação atual da Dengue na Cidade do Rio de Janeiro

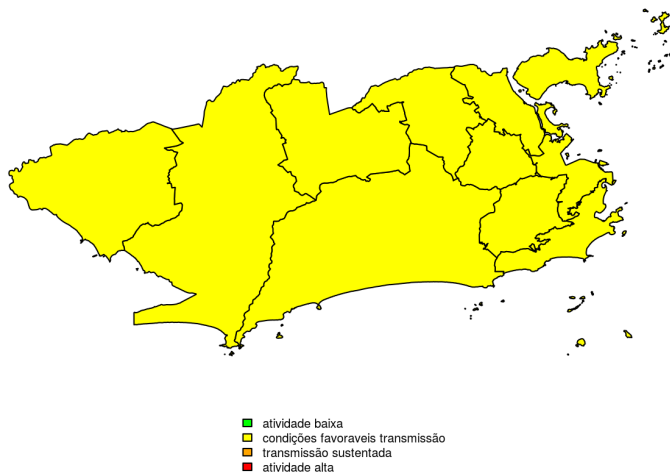
Em 2018, até agora, foram notificados 865 casos de dengue na cidade do Rio de Janeiro. Para comparação, em 2017, no mesmo período, 1918 casos de dengue foram notificados. No total, em 2017, ocorreram 4391 casos.

O Município do Rio de Janeiro é dividido em 10 áreas programáticas da saúde (APS). O mapa mostra a situação atual de transmissão da dengue em cada APS.

### Dengue nas APS

- APS 1.0
- APS 2.1
- APS 2.2
- APS 3.1
- APS 3.2
- APS 3.3
- APS 4.0
- APS 5.1
- APS 5.2
- APS 5.3

Mapa MRJ por APs  
Semana 10 de 2018



Veja o mapa interativo em <http://alerta.dengue.mat.br/rio>

Na tabela, tem-se o número de casos notificados no município e o número predito pelo Infodengue nas últimas seis semanas. Apresenta-se também a incidência por 100.000 habitantes. Temperatura mínima acima de 22C por mais de três semanas é um indicativo de condições propícias para transmissão da dengue.

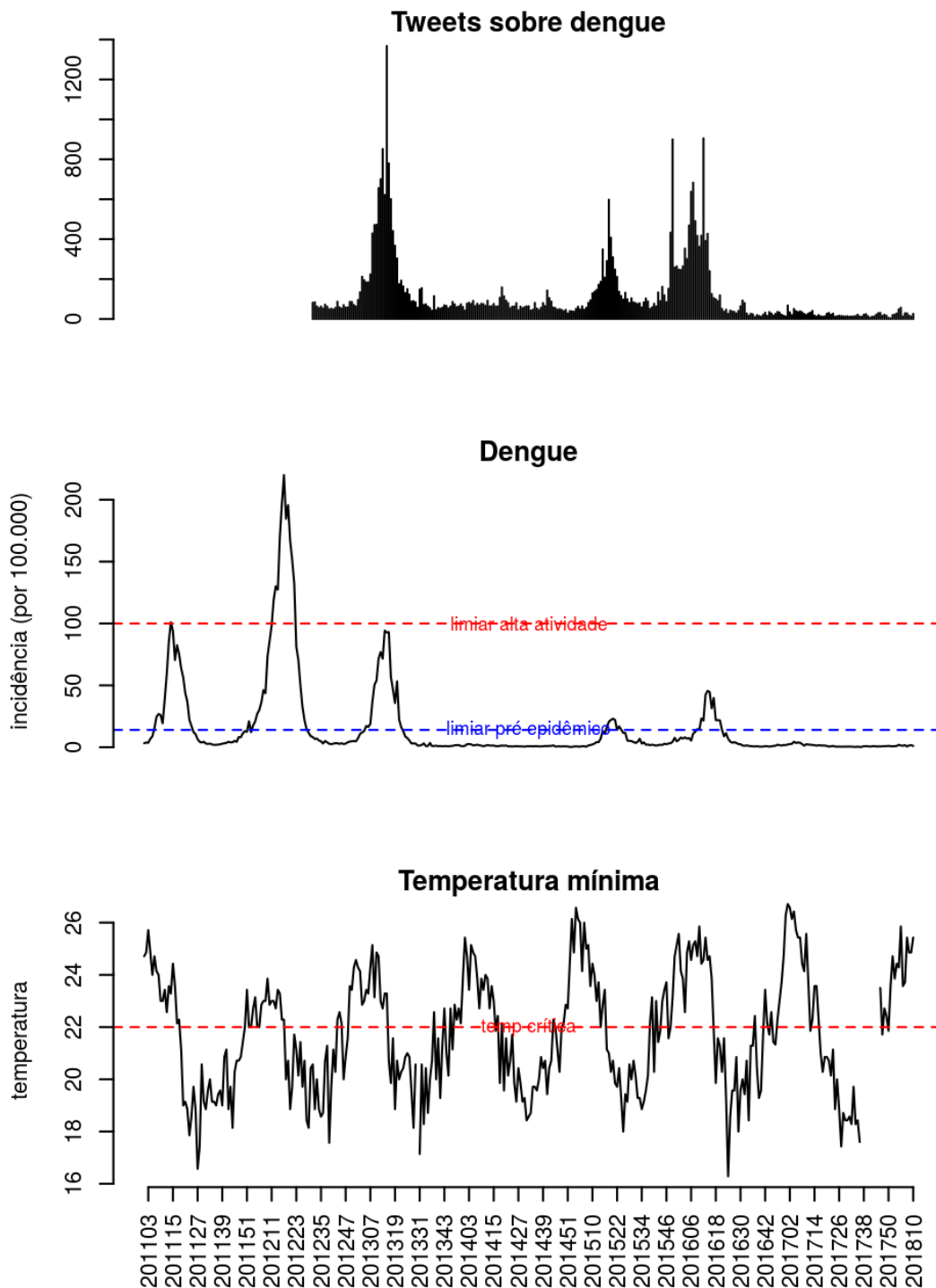
**Tabela 2.** Resumo da dengue nas últimas seis semanas epidemiológicas

se	casos	casos.estimados	ICmin	ICmax	inc	tweet	tmin
201805	79	79	79	79	1.2	13	23.6
201806	112	112	112	112	1.7	29	23.7
201807	43	43	43	43	0.7	29	25.4
201808	98	98	98	98	1.5	18	24.9
201809	111	111	111	111	1.7	13	24.9
201810	72	107	87	112	1.1	26	25.4

[Início](#)

## Situação da Dengue na Cidade do Rio de Janeiro: Séries Históricas

O Infodengue utiliza em seus modelos, dados de menção de dengue nas redes sociais, além dos dados de notificação pelos médicos e dados de temperatura. Esses são os dados desde 2012.



A linha tracejada azul indica o limiar pré-epidêmico; a linha tracejada vermelha indica o limiar de atividade alta (acima do qual é acionado o alerta vermelho).

[Início](#)

## Situação da Chikungunya na Cidade do Rio de Janeiro

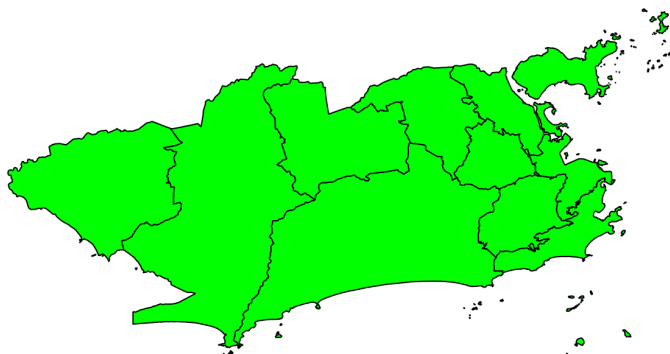
Em 2018, até agora, foram notificados 0 casos de chikungunya na cidade do Rio de Janeiro, sendo 0 na última semana. Para comparação, em 2017, no mesmo período, 73 casos de chikungunya foram notificados na cidade do Rio de Janeiro. No total, em 2017, ocorreram 73 casos.

Veja o mapa da situação atual de transmissão de chikungunya nas APS:

**Chikungunya nas APS**

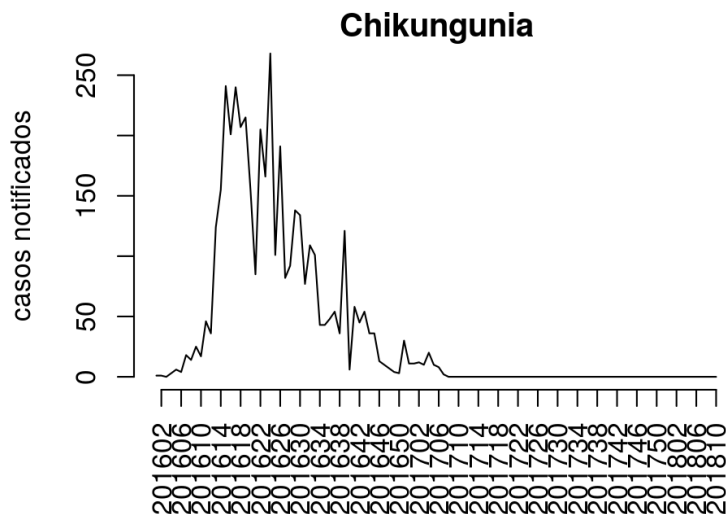
- APS 1.0
- APS 2.1
- APS 2.2
- APS 3.1
- APS 3.2
- APS 3.3
- APS 4.0
- APS 5.1
- APS 5.2
- APS 5.3

Mapa MRJ por APS  
Semana 10 de 2018



- atividade baixa
- condições favoráveis transmissão
- transmissão sustentada
- atividade alta

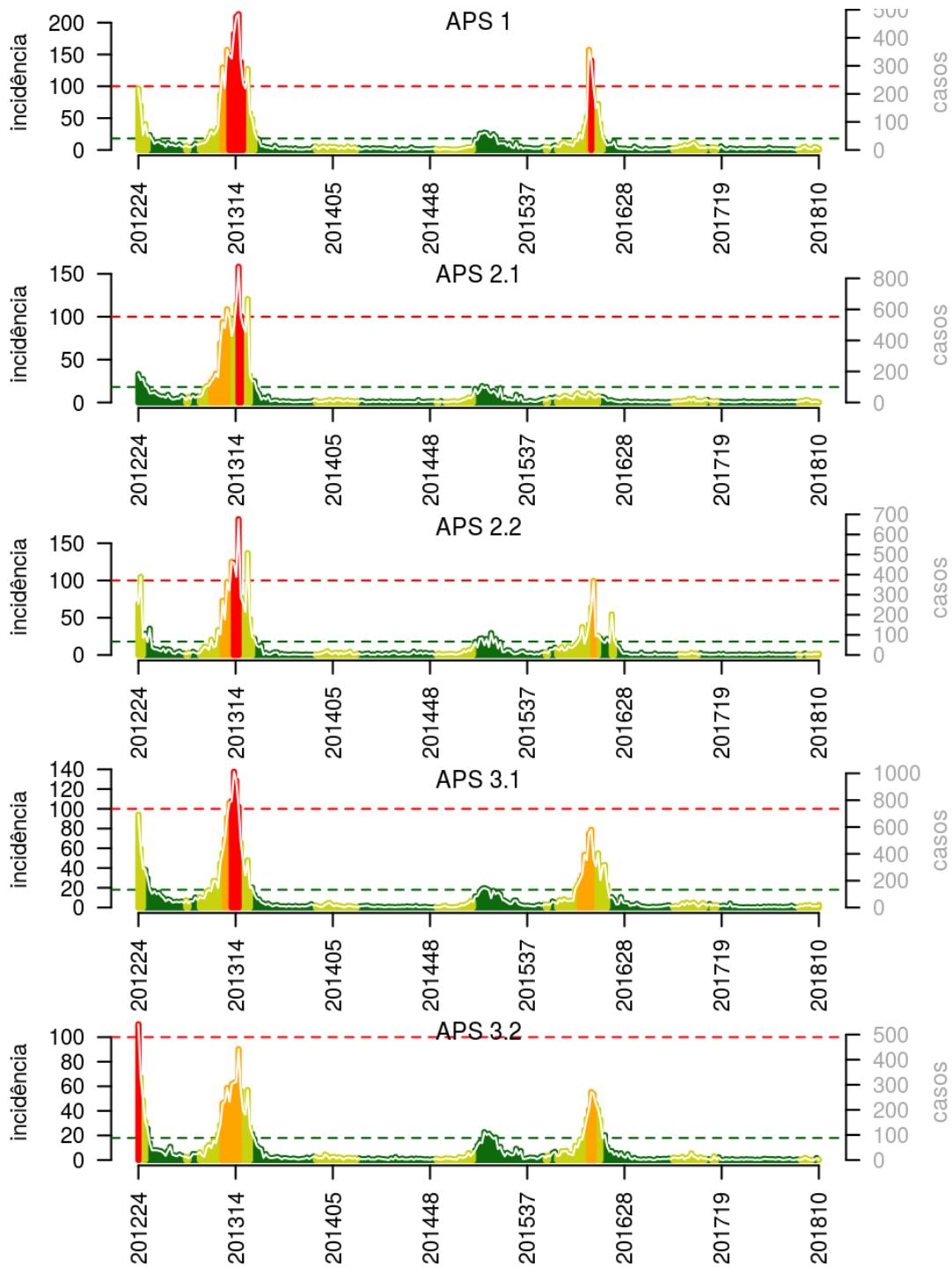
Confira a série histórica de chikungunya na cidade do Rio de Janeiro desde janeiro de 2017.



[Início](#)

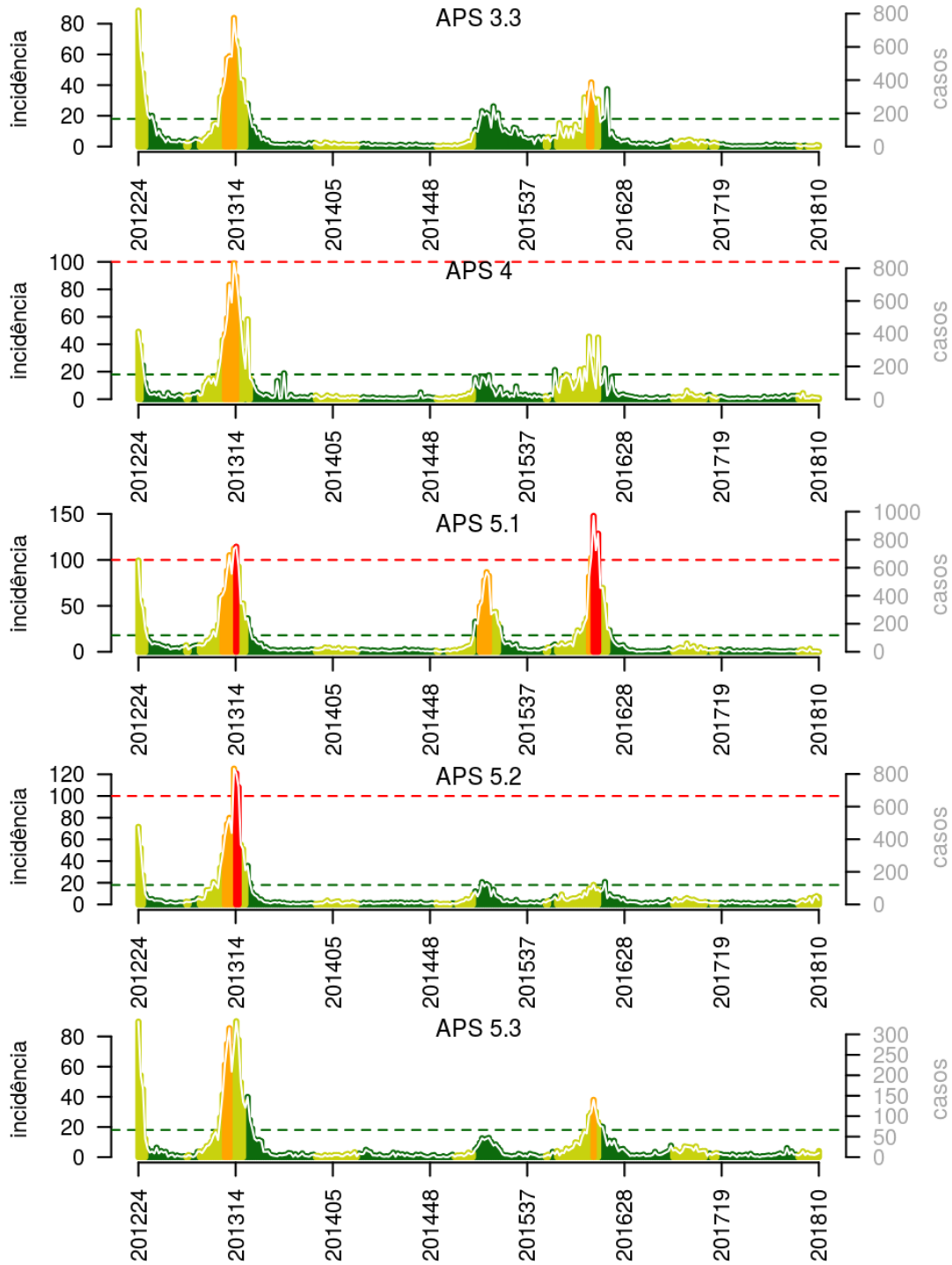
# Nas Áreas Programáticas de Saúde: Dengue

Confira a série histórica de alertas para dengue nas APS do Rio de Janeiro.

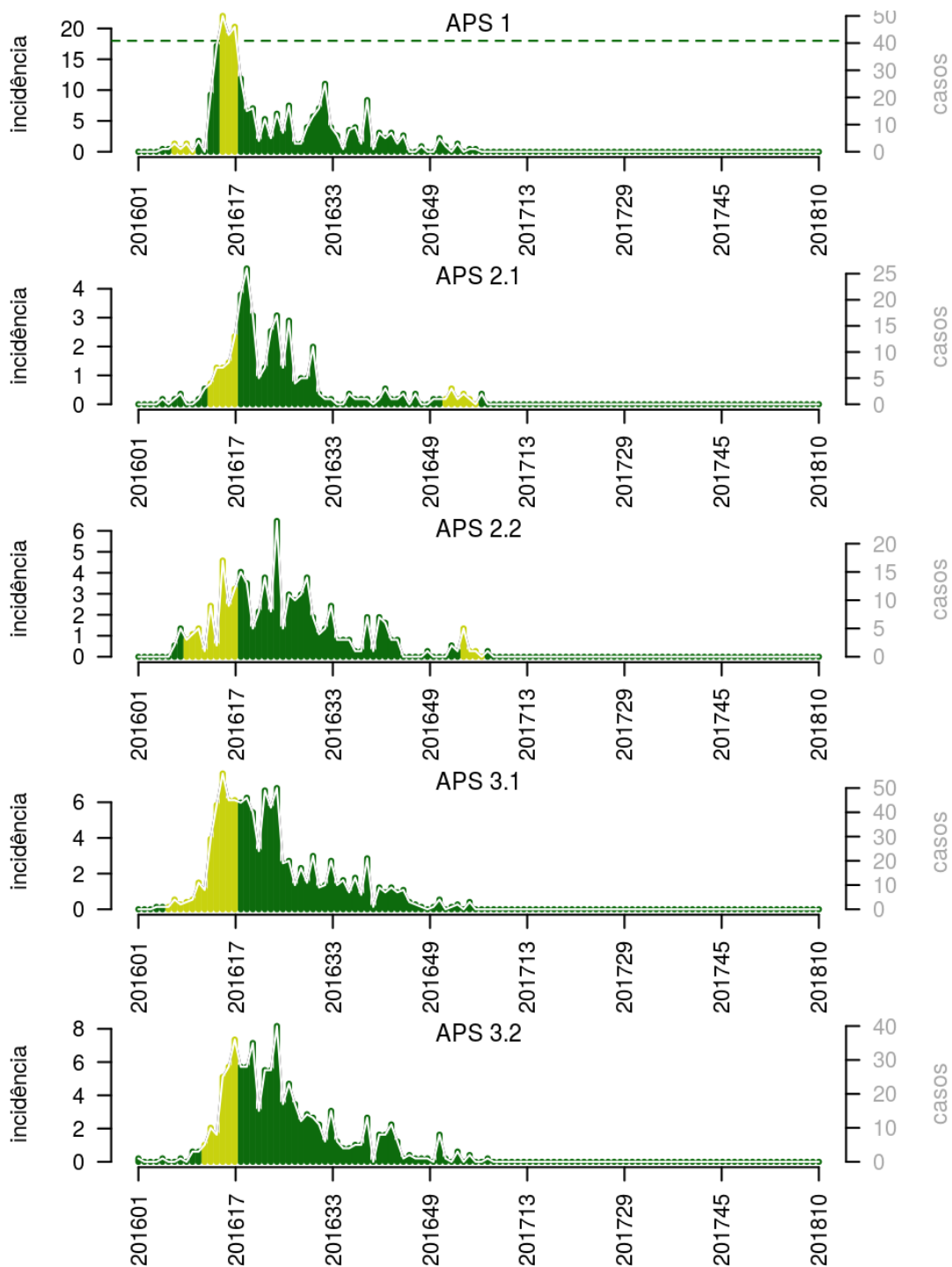


(cont.)

## Dengue (cont.)



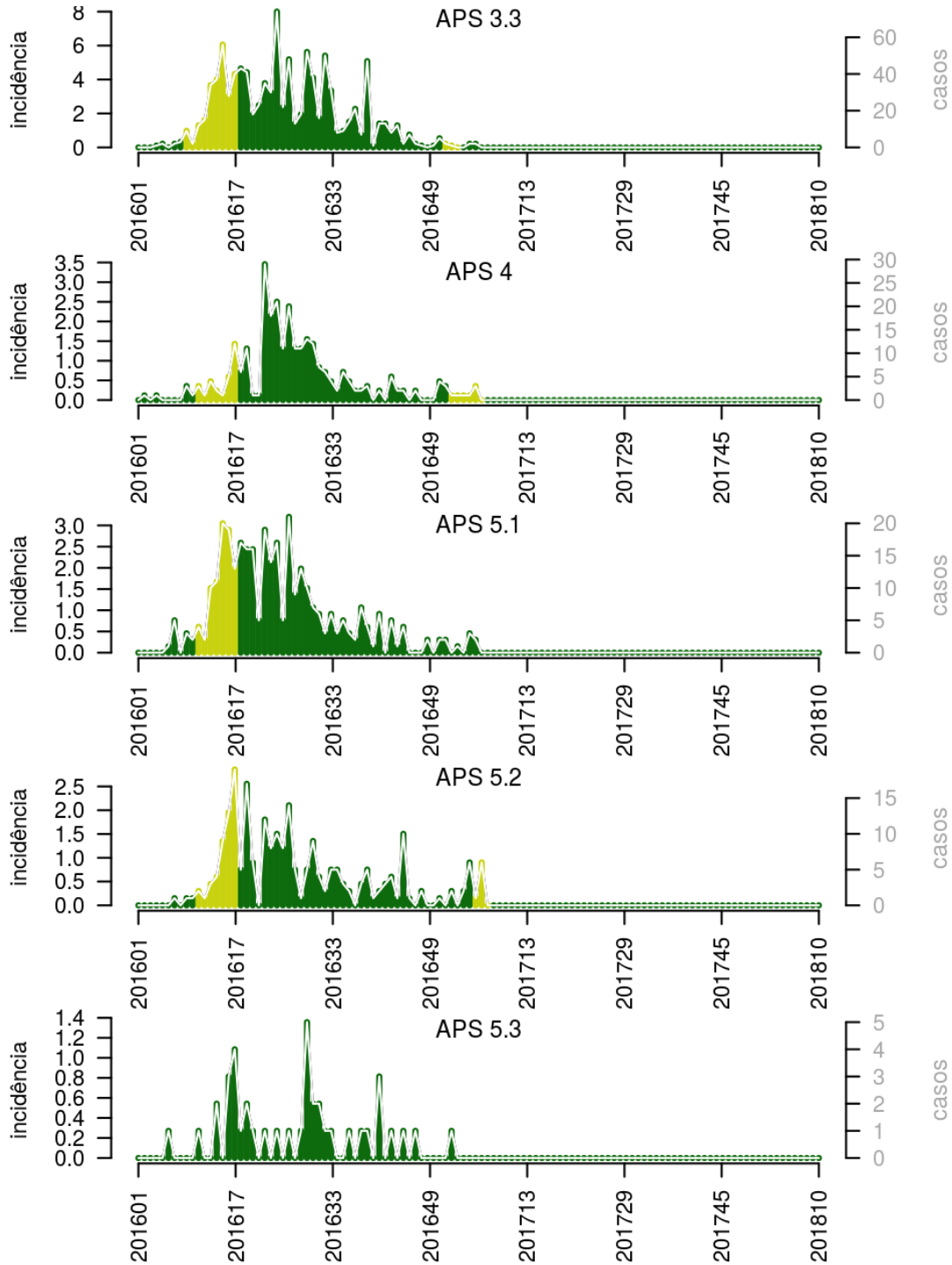
## Nas Áreas Programáticas de Saúde: Chikungunya



(cont.)



## Chikungunya (cont.)



## Tabelas: Resumo das últimas quatro semanas epidemiológicas da dengue e chikungunya nas APS.

**Tabela 3.** Dengue na 'APS 1.0'

se	casos	casos_est	tmin	rt	pr(inc. subir)	inc	nivel
201807	2	2	25.4	0.3	0.06	0.9	amarelo
201808	11	11	24.9	2.5	0.96	4.8	amarelo
201809	9	9	24.9	1.7	0.85	4.0	amarelo
201810	4	5	25.4	0.7	0.23	2.2	amarelo

**Tabela 4.** Chikungunia na 'APS 1.0'

se	casos	casos_est	tmin	rt	pr(inc. subir)	inc	nivel
201807	0	0	25.4		0.50	0.0	verde
201808	0	0	24.9		0.50	0.0	verde
201809	0	0	24.9		0.50	0.0	verde
201810	0	0	25.4		0.50	0.0	verde

**Tabela 5.** Dengue na 'APS 2.1'

se	casos	casos_est	tmin	rt	pr(inc. subir)	inc	nivel
201807	1	1	25.4	0.1	0.00	0.2	amarelo
201808	6	6	24.9	0.7	0.21	1.1	amarelo
201809	5	5	24.9	0.9	0.45	0.9	amarelo
201810	1	1	25.4	0.2	0.04	0.2	amarelo

**Tabela 6.** Chikungunia na 'APS 2.1'

se	casos	casos_est	tmin	rt	pr(inc. subir)	inc	nivel
201807	0	0	25.4		0.50	0.0	verde
201808	0	0	24.9		0.50	0.0	verde
201809	0	0	24.9		0.50	0.0	verde
201810	0	0	25.4		0.50	0.0	verde

**Tabela 7.** Dengue na 'APS 2.2'

se	casos	casos_est	tmin	rt	pr(inc. subir)	inc	nivel
201807	2	2	25.4	0.5	0.18	0.5	amarelo
201808	6	6	24.9	1.7	0.80	1.6	amarelo
201809	4	4	24.9	1.1	0.56	1.1	amarelo
201810	5	7	25.4	1.6	0.78	1.9	amarelo

**Tabela 8.** Chikungunia na 'APS 2.2'

se	casos	casos_est	tmin	rt	pr(inc. subir)	inc	nivel
201807	0	0	25.4		0.50	0.0	verde
201808	0	0	24.9		0.50	0.0	verde
201809	0	0	24.9		0.50	0.0	verde
201810	0	0	25.4		0.50	0.0	verde

[ver descrição das variáveis](#)

(cont.)

## Tabelas (cont.)

**Tabela 9.** Dengue na 'APS 3.1 '

se	casos	casos_est	tmin	rt	pr(inc. subir)	inc	nivel
201807	8	8	25.4	0.5	0.07	1.1	amarelo
201808	11	11	24.9	0.8	0.26	1.5	amarelo
201809	7	7	24.9	0.6	0.14	1.0	amarelo
201810	13	20	25.4	2.0	0.97	2.7	amarelo

**Tabela 10.** Chikungunia na 'APS 3.1 '

se	casos	casos_est	tmin	rt	pr(inc. subir)	inc	nivel
201807	0	0	25.4		0.50	0.0	verde
201808	0	0	24.9		0.50	0.0	verde
201809	0	0	24.9		0.50	0.0	verde
201810	0	0	25.4		0.50	0.0	verde

**Tabela 11.** Dengue na 'APS 3.2 '

se	casos	casos_est	tmin	rt	pr(inc. subir)	inc	nivel
201807	0	0	25.4	0.0	0.00	0.0	amarelo
201808	1	1	24.9	0.5	0.26	0.2	verde
201809	8	8	24.9	6.8	0.99	1.6	verde
201810	1	1	25.4	0.4	0.18	0.2	amarelo

**Tabela 12.** Chikungunia na 'APS 3.2 '

se	casos	casos_est	tmin	rt	pr(inc. subir)	inc	nivel
201807	0	0	25.4		0.50	0.0	verde
201808	0	0	24.9		0.50	0.0	verde
201809	0	0	24.9		0.50	0.0	verde
201810	0	0	25.4		0.50	0.0	verde

**Tabela 13.** Dengue na 'APS 3.3 '

se	casos	casos_est	tmin	rt	pr(inc. subir)	inc	nivel
201807	1	1	25.4	0.3	0.12	0.1	amarelo
201808	2	2	24.9	1.0	0.51	0.2	amarelo
201809	9	9	24.9	4.5	0.99	1.0	amarelo
201810	5	7	25.4	1.9	0.85	0.8	amarelo

**Tabela 14.** Chikungunia na 'APS 3.3 '

se	casos	casos_est	tmin	rt	pr(inc. subir)	inc	nivel
201807	0	0	25.4		0.50	0.0	verde
201808	0	0	24.9		0.50	0.0	verde
201809	0	0	24.9		0.50	0.0	verde
201810	0	0	25.4		0.50	0.0	verde

[ver descrição das variáveis](#)

## Tabelas (cont.)

**Tabela 15.** Dengue na 'APS 4.0 '

se	casos	casos_est	tmin	rt	pr(inc. subir)	inc	nivel
201807	13	13	25.4	1.7	0.89	1.5	amarelo
201808	9	9	24.9	1.2	0.65	1.1	amarelo
201809	8	8	24.9	0.9	0.37	1.0	amarelo
201810	5	7	25.4	0.7	0.28	0.8	amarelo

**Tabela 16.** Chikungunia na 'APS 4.0 '

se	casos	casos_est	tmin	rt	pr(inc. subir)	inc	nivel
201807	0	0	25.4		0.50	0.0	verde
201808	0	0	24.9		0.50	0.0	verde
201809	0	0	24.9		0.50	0.0	verde
201810	0	0	25.4		0.50	0.0	verde

**Tabela 17.** Dengue na 'APS 5.1 '

se	casos	casos_est	tmin	rt	pr(inc. subir)	inc	nivel
201807	1	1	25.4	0.1	0.00	0.2	amarelo
201808	3	3	24.9	0.3	0.02	0.5	amarelo
201809	3	3	24.9	0.4	0.10	0.5	amarelo
201810	0	0	25.4	0.0	0.00	0.0	amarelo

**Tabela 18.** Chikungunia na 'APS 5.1 '

se	casos	casos_est	tmin	rt	pr(inc. subir)	inc	nivel
201807	0	0	25.4		0.50	0.0	verde
201808	0	0	24.9		0.50	0.0	verde
201809	0	0	24.9		0.50	0.0	verde
201810	0	0	25.4		0.50	0.0	verde

**Tabela 19.** Dengue na 'APS 5.2 '

se	casos	casos_est	tmin	rt	pr(inc. subir)	inc	nivel
201807	9	9	25.4	0.4	0.01	1.4	amarelo
201808	44	44	24.9	1.7	0.98	6.6	amarelo
201809	51	51	24.9	1.8	1.00	7.7	amarelo
201810	28	44	25.4	1.2	0.79	6.6	amarelo

**Tabela 20.** Chikungunia na 'APS 5.2 '

se	casos	casos_est	tmin	rt	pr(inc. subir)	inc	nivel
201807	0	0	25.4		0.50	0.0	verde
201808	0	0	24.9		0.50	0.0	verde
201809	0	0	24.9		0.50	0.0	verde
201810	0	0	25.4		0.50	0.0	verde

**Tabela 21.** Dengue na 'APS 5.3 '

se	casos	casos_est	tmin	rt	pr(inc. subir)	inc	nivel
201807	6	6	25.4	0.8	0.31	1.6	amarelo
201808	5	5	24.9	0.7	0.29	1.4	amarelo
201809	7	7	24.9	1.2	0.61	1.9	amarelo
201810	10	15	25.4	2.4	0.97	4.1	amarelo

**Tabela 22.** Chikungunia na 'APS 5.3 '

se	casos	casos_est	tmin	rt	pr(inc. subir)	inc	nivel
201807	0	0	25.4		0.50	0.0	verde
201808	0	0	24.9		0.50	0.0	verde
201809	0	0	24.9		0.50	0.0	verde
201810	0	0	25.4		0.50	0.0	verde

[ver descrição das variáveis](#)

## Lista das variáveis apresentadas nas tabelas:

**SE** = semana epidemiológica

**tweet** = número de tweets indicativos de casos de dengue na cidade

**temperatura** = média das temperaturas mínimas da semana

**casos notif** = casos notificados de dengue

**casos preditos** = número de casos estimados após correção pelo atraso de notificação

**ICmin** = número mínimo de casos estimados (IC 95%)

**ICmax** = número máximo de casos estimados (IC 95%)

**Rt** número reprodutivo efetivo ( $> 1$  indica aumento de casos transmissão)

**pr(inc. subir)** = probabilidade do número reprodutivo ser maior que 1 ( $> 0.95$  indica aumento significativo de casos)

**inc** = incidência por 100.000 habitantes

**Nível** = cor do alerta (verde, amarelo, laranja, vermelho)

## Notas

- Os dados do sinan mais recentes ainda não foram totalmente digitados. Estimamos o número esperado de casos notificados considerando o tempo até os casos serem digitados.
- Os dados de tweets são gerados pelo Observatório de Dengue (UFMG). Os tweets são processados para exclusão de informes e outros temas relacionados a dengue.
- Algumas vezes, os casos da última semana ainda não estão disponíveis, nesse caso, usa-se uma estimativa com base na tendência de variação da série.

## Créditos

Este é um projeto desenvolvido com apoio da SVS/MS em parceria com:

- Programa de Computação Científica, Fundação Oswaldo Cruz, Rio de Janeiro.
- Escola de Matemática Aplicada, Fundação Getúlio Vargas.
- Observatório de Dengue da UFMG.
- Secretarias do Estado e Município do Rio de Janeiro.
- Secretaria Estadual de Saúde do Paraná.

[Início](#)

---

Para mais detalhes sobre o sistema de alerta InfoDengue, consultar: <http://info.dengue.mat.br>

**Contato:** [alerta\\_dengue@fiocruz.br](mailto:alerta_dengue@fiocruz.br)