

Boletim Semanal

Semana 27 de 2018

- [Dengue no Estado](#)
- [Dengue na Regional Metropolitana I](#)
- [Dengue no Município](#)
- [Chikungunya no Município](#)
- [Áreas Programáticas da Saúde](#)

[Variáveis nas Tabelas](#)

[Notas](#)

[Créditos](#)

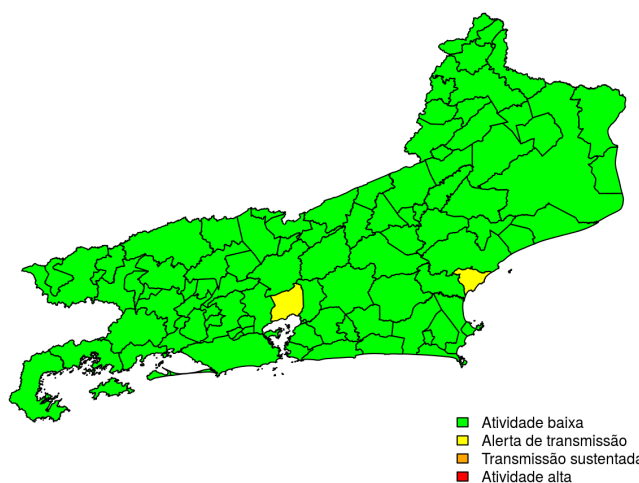
Contato

alerta_dengue@fiocruz.br

Situação da Dengue e Chikungunya na Cidade do Rio de Janeiro

Esse é o boletim de situação da Dengue e Chikungunya do Município do Rio de Janeiro. Para contextualização, também é apresentada a situação da dengue no Estado e na Região Metropolitana I. No Estado, desde o início do ano, 17036 casos de dengue foram registrados, sendo 107 desses na última semana. O mapa mostra as condições de transmissão da dengue no estado.

Semana 27 de 2018



Dos 92 municípios, 90 encontram-se em nível verde para dengue, 2 em nível amarelo, 0 em nível laranja e 0 em nível vermelho referentes a semana epidemiológica 27-2018. Para informações mais atualizadas e ter acesso ao mapa interativo do estado consultar em [Info Dengue](#).

O código de Cores

As cores indicam níveis de atenção

Verde: temperaturas amenas, baixa incidência de casos.

Amarelo: temperatura propícia para a população do vetor e transmissão da dengue.

Laranja: transmissão aumentada e sustentada de dengue.

Vermelho: incidência alta, acima dos 90% históricos.

Na semana passada: 2 municípios do Estado do Rio de Janeiro estavam em nível amarelo para dengue, 0 em laranja e 0 em vermelho.

Situação da Dengue na Regional Metropolitana I

O Município do Rio de Janeiro está localizado na Regional de Saúde Metropolitana I. A tabela abaixo mostra os casos notificados nas últimas seis semanas e os casos preditos de acordo com o modelo Infodengue. O mapa mostra a situação atual de risco de transmissão da dengue na Regional.

Municípios

- Belford Roxo
- Duque de Caxias
- Itaguaí
- Japeri
- Magé
- Mesquita
- Nilópolis
- Nova Iguaçu
- Queimados
- Rio de Janeiro
- São João de Meriti
- Seropédica

[Início](#)

Figura 1. Mapa de Alerta da Regional de Saúde

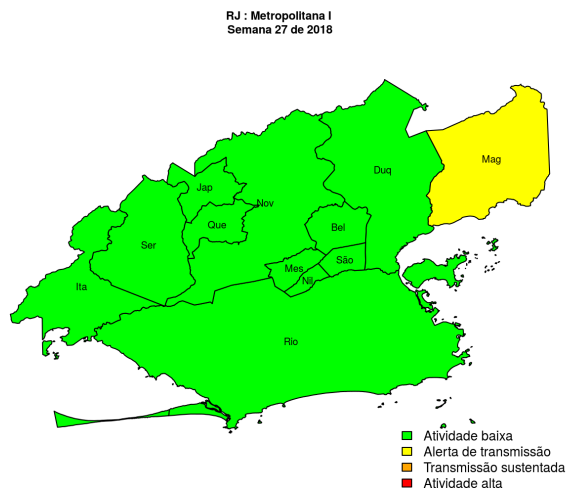


Tabela 1. Resumo das últimas seis semanas epidemiológicas na Regional de Saúde

SE	temperatura	tweet	casos notif	casos preditos
201822	16.3	25	187	204
201823	19.0	15	217	248
201824	19.3	0	207	253
201825	17.8	15	194	267
201826	18.5	23	155	269
201827	18.7	0	71	196

[ver descrição das variáveis](#)

Situação atual da Dengue na Cidade do Rio de Janeiro

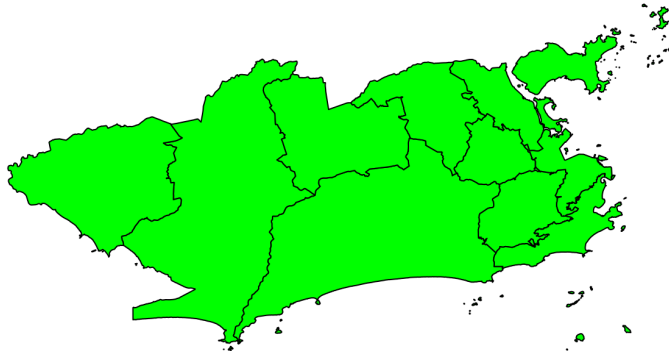
Em 2018, até agora, foram notificados 4552 casos de dengue na cidade do Rio de Janeiro. Para comparação, em 2017, no mesmo período, 3294 casos de dengue foram notificados. No total, em 2017, ocorreram 4403 casos.

O Município do Rio de Janeiro é dividido em 10 áreas programáticas da saúde (APS). O mapa mostra a situação atual de transmissão da dengue em cada APS.

Dengue nas APS

- APS 1.0
- APS 2.1
- APS 2.2
- APS 3.1
- APS 3.2
- APS 3.3
- APS 4.0
- APS 5.1
- APS 5.2
- APS 5.3

Mapa MRJ por APs
Semana 27 de 2018



- atividade baixa
- condições favoráveis transmissão
- transmissão sustentada
- atividade alta

Veja o mapa interativo em <http://alerta.dengue.mat.br/rio>

Na tabela, tem-se o número de casos notificados no município e o número predito pelo Infodengue nas últimas seis semanas. Apresenta-se também a incidência por 100.000 habitantes. Temperatura mínima acima de 22C por mais de três semanas é um indicativo de condições propícias para transmissão da dengue.

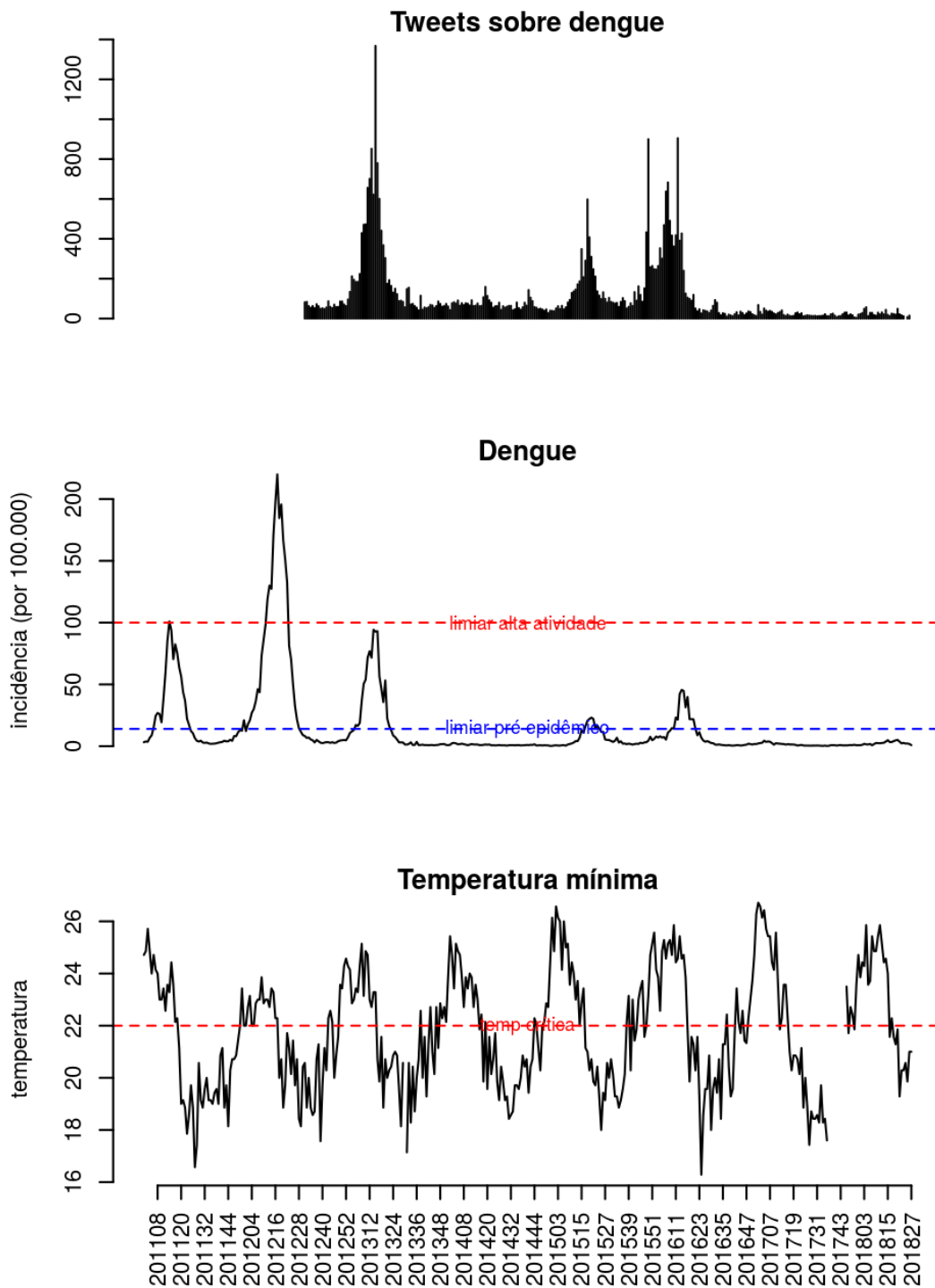
Tabela 2. Resumo da dengue nas últimas seis semanas epidemiológicas

se	casos	casos.estimados	ICmin	ICmax	inc	tweet	tmin
201822	153	153	153	153	2.4	17	20.3
201823	176	176	176	176	2.7	12	20.3
201824	143	143	143	143	2.2		20.6
201825	145	145	145	145	2.2	8	19.9
201826	120	120	120	120	1.8	15	21.0
201827	60	91	73	99	0.9		21.0

[Início](#)

Situação da Dengue na Cidade do Rio de Janeiro: Séries Históricas

O Infodengue utiliza em seus modelos, dados de menção de dengue nas redes sociais, além dos dados de notificação pelos médicos e dados de temperatura. Esses são os dados desde 2012.



A linha tracejada azul indica o limiar pré-epidêmico; a linha tracejada vermelha indica o limiar de atividade alta (acima do qual é acionado o alerta vermelho).

[Início](#)

Situação da Chikungunya na Cidade do Rio de Janeiro

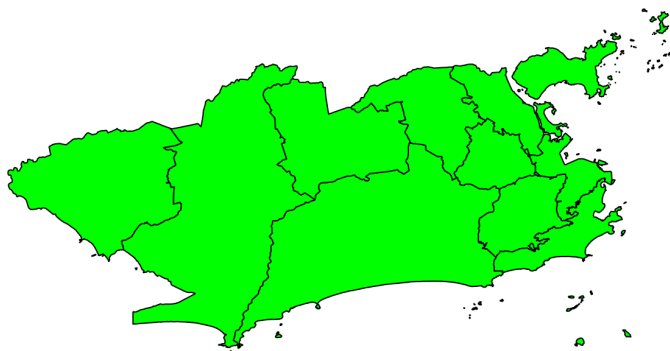
Em 2018, até agora, foram notificados 5308 casos de chikungunya na cidade do Rio de Janeiro, sendo 106 na última semana. Para comparação, em 2017, no mesmo período, 1411 casos de chikungunya foram notificados na cidade do Rio de Janeiro. No total, em 2017, ocorreram 1891 casos.

Veja o mapa da situação atual de transmissão de chikungunya nas APS:

Chikungunya nas APS

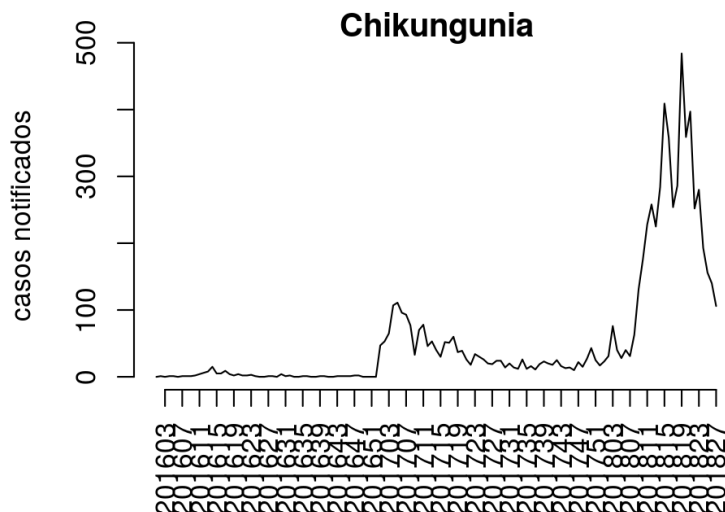
- APS 1.0
- APS 2.1
- APS 2.2
- APS 3.1
- APS 3.2
- APS 3.3
- APS 4.0
- APS 5.1
- APS 5.2
- APS 5.3

Mapa MRJ por APs
Semana 27 de 2018



- atividade baixa
- condições favoráveis transmissão
- transmissão sustentada
- atividade alta

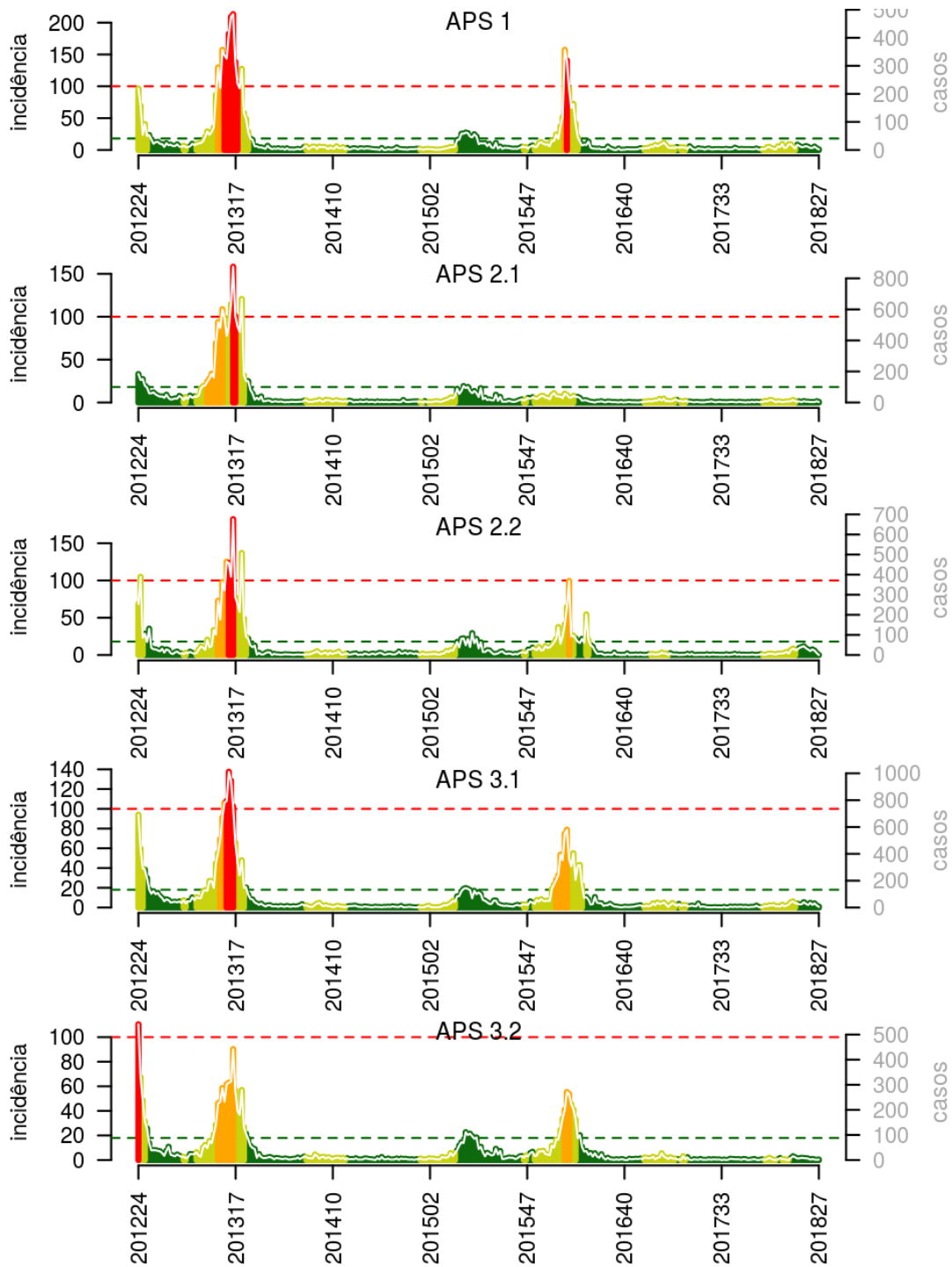
Confira a série histórica de chikungunya na cidade do Rio de Janeiro desde janeiro de 2017.



[Início](#)

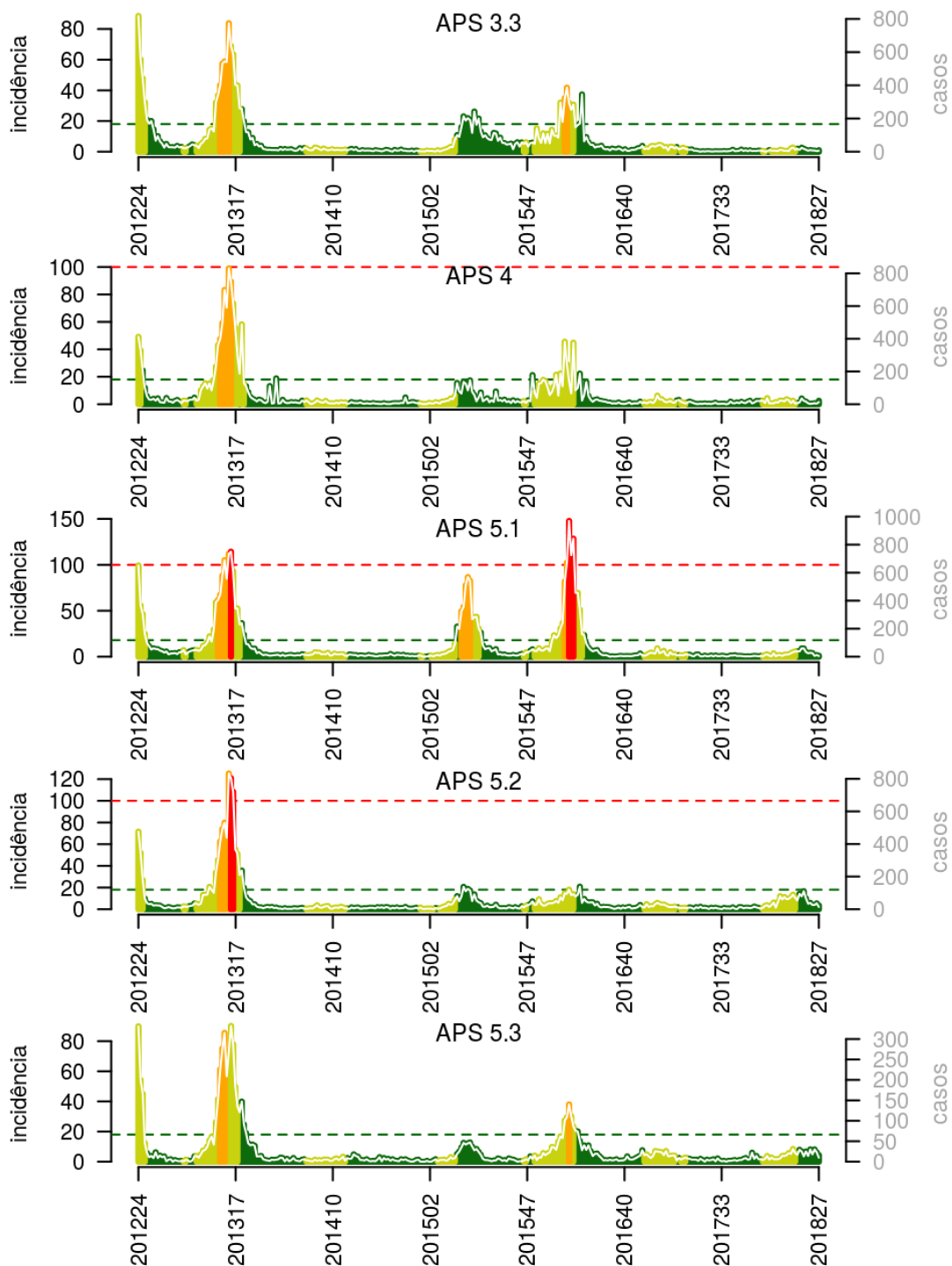
Nas Áreas Programáticas de Saúde: Dengue

Confira a série histórica de alertas para dengue nas APS do Rio de Janeiro.

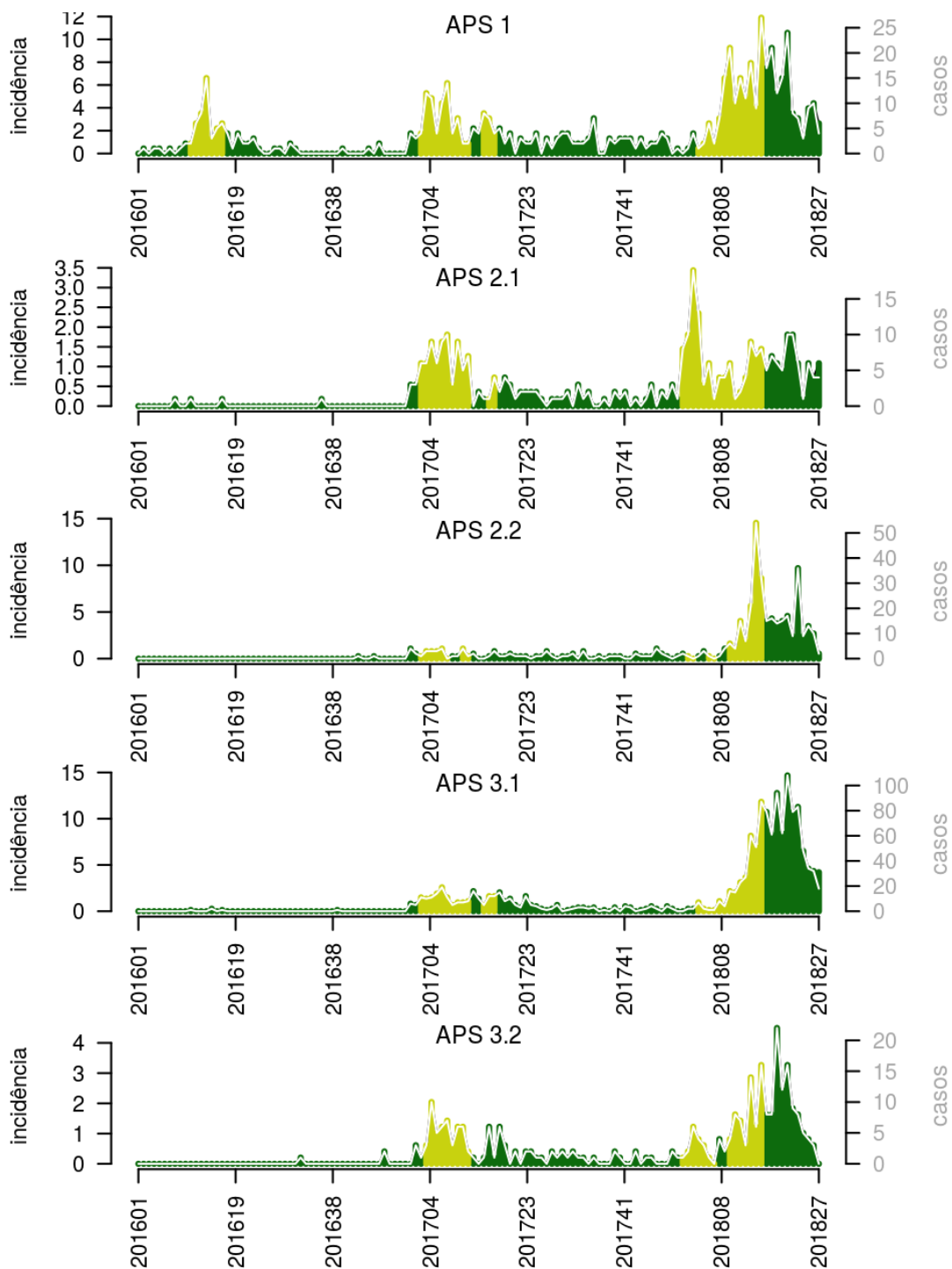


(cont.)

Dengue (cont.)

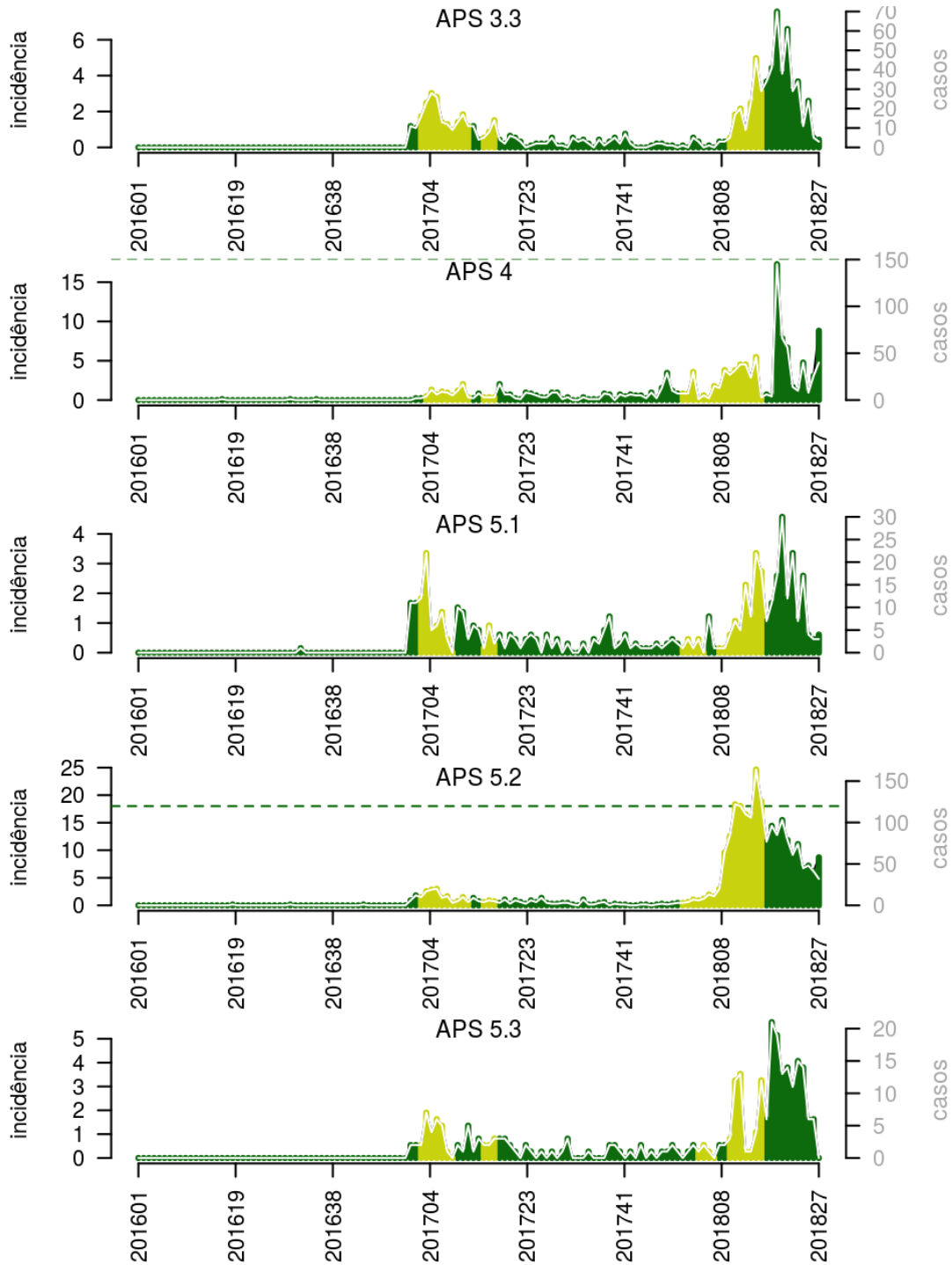


Nas Áreas Programáticas de Saúde: Chikungunya



(cont.)

Chikungunya (cont.)



Tabelas: Resumo das últimas quatro semanas epidemiológicas da dengue e chikungunya nas APS.

Tabela 3. Dengue na 'APS 1.0'

se	casos	casos_est	tmin	rt	pr(inc. subir)	inc	nivel
201824	7	7	20.6	0.7	0.20	3.1	verde
201825	12	12	19.9	1.4	0.78	5.3	verde
201826	6	6	21.0	0.7	0.26	2.6	verde
201827	2	2	21.0	0.2	0.01	0.9	verde

Tabela 4. Chikungunia na 'APS 1.0'

se	casos	casos_est	tmin	rt	pr(inc. subir)	inc	nivel
201824	3	3	20.6	0.4	0.10	1.3	verde
201825	9	9	19.9	1.6	0.82	4.0	verde
201826	10	10	21.0	1.4	0.76	4.4	verde
201827	4	6	21.0	0.8	0.31	2.6	verde

Tabela 5. Dengue na 'APS 2.1'

se	casos	casos_est	tmin	rt	pr(inc. subir)	inc	nivel
201824	3	3	20.6	0.7	0.27	0.5	verde
201825	3	3	19.9	0.8	0.40	0.5	verde
201826	8	8	21.0	2.4	0.93	1.4	verde
201827	3	4	21.0	0.9	0.46	0.7	verde

Tabela 6. Chikungunia na 'APS 2.1'

se	casos	casos_est	tmin	rt	pr(inc. subir)	inc	nivel
201824	1	1	20.6	0.2	0.02	0.2	verde
201825	6	6	19.9	1.5	0.76	1.1	verde
201826	4	4	21.0	1.0	0.50	0.7	verde
201827	4	6	21.0	1.3	0.68	1.1	verde

Tabela 7. Dengue na 'APS 2.2'

se	casos	casos_est	tmin	rt	pr(inc. subir)	inc	nivel
201824	28	28	20.6	1.0	0.50	7.5	verde
201825	22	22	19.9	0.9	0.36	5.9	verde
201826	10	10	21.0	0.4	0.01	2.7	verde
201827	0	0	21.0	0.0	0.00	0.0	verde

Tabela 8. Chikungunia na 'APS 2.2'

se	casos	casos_est	tmin	rt	pr(inc. subir)	inc	nivel
201824	9	9	20.6	0.5	0.02	2.4	verde
201825	13	13	19.9	0.8	0.29	3.5	verde
201826	10	10	21.0	0.8	0.35	2.7	verde
201827	2	2	21.0	0.2	0.02	0.5	verde

[ver descrição das variáveis](#)

(cont.)

Tabelas (cont.)

Tabela 9. Dengue na 'APS 3.1 '

se	casos	casos_est	tmin	rt	pr(inc. subir)	inc	nivel
201824	20	20	20.6	0.8	0.18	2.7	verde
201825	31	31	19.9	1.2	0.71	4.2	verde
201826	16	16	21.0	0.6	0.06	2.2	verde
201827	5	7	21.0	0.3	0.00	1.0	verde

Tabela 10. Chikungunia na 'APS 3.1 '

se	casos	casos_est	tmin	rt	pr(inc. subir)	inc	nivel
201824	48	48	20.6	0.7	0.02	6.5	verde
201825	34	34	19.9	0.7	0.02	4.6	verde
201826	32	32	21.0	0.8	0.24	4.3	verde
201827	18	31	21.0	1.0	0.48	4.2	verde

Tabela 11. Dengue na 'APS 3.2 '

se	casos	casos_est	tmin	rt	pr(inc. subir)	inc	nivel
201824	4	4	20.6	0.8	0.33	0.8	verde
201825	2	2	19.9	0.5	0.21	0.4	verde
201826	1	1	21.0	0.3	0.13	0.2	verde
201827	2	2	21.0	0.9	0.45	0.4	verde

Tabela 12. Chikungunia na 'APS 3.2 '

se	casos	casos_est	tmin	rt	pr(inc. subir)	inc	nivel
201824	5	5	20.6	0.7	0.23	1.0	verde
201825	4	4	19.9	0.7	0.31	0.8	verde
201826	3	3	21.0	0.7	0.34	0.6	verde
201827	0	0	21.0	0.0	0.00	0.0	verde

Tabela 13. Dengue na 'APS 3.3 '

se	casos	casos_est	tmin	rt	pr(inc. subir)	inc	nivel
201824	7	7	20.6	0.8	0.29	0.8	verde
201825	7	7	19.9	0.8	0.37	0.8	verde
201826	4	4	21.0	0.5	0.14	0.4	verde
201827	6	9	21.0	1.4	0.74	1.0	verde

Tabela 14. Chikungunia na 'APS 3.3 '

se	casos	casos_est	tmin	rt	pr(inc. subir)	inc	nivel
201824	11	11	20.6	0.4	0.00	1.2	verde
201825	24	24	19.9	1.2	0.71	2.6	verde
201826	5	5	21.0	0.3	0.01	0.5	verde
201827	3	4	21.0	0.4	0.06	0.4	verde

[ver descrição das variáveis](#)

Tabelas (cont.)

Tabela 15. Dengue na 'APS 4.0 '

se	casos	casos_est	tmin	rt	pr(inc. subir)	inc	nivel
201824	4	4	20.6	0.5	0.10	0.5	verde
201825	6	6	19.9	1.3	0.68	0.7	verde
201826	4	4	21.0	1.0	0.48	0.5	verde
201827	13	21	21.0	3.8	1.00	2.5	verde

Tabela 16. Chikungunia na 'APS 4.0 '

se	casos	casos_est	tmin	rt	pr(inc. subir)	inc	nivel
201824	40	40	20.6	2.0	0.99	4.8	verde
201825	8	8	19.9	0.4	0.01	1.0	verde
201826	26	26	21.0	1.3	0.82	3.1	verde
201827	40	74	21.0	2.3	1.00	8.8	verde

Tabela 17. Dengue na 'APS 5.1 '

se	casos	casos_est	tmin	rt	pr(inc. subir)	inc	nivel
201824	26	26	20.6	0.9	0.30	4.0	verde
201825	6	6	19.9	0.2	0.00	0.9	verde
201826	12	12	21.0	0.6	0.06	1.8	verde
201827	5	7	21.0	0.5	0.07	1.1	verde

Tabela 18. Chikungunia na 'APS 5.1 '

se	casos	casos_est	tmin	rt	pr(inc. subir)	inc	nivel
201824	17	17	20.6	1.3	0.77	2.6	verde
201825	4	4	19.9	0.4	0.03	0.6	verde
201826	3	3	21.0	0.4	0.09	0.5	verde
201827	3	4	21.0	1.0	0.49	0.6	verde

Tabela 19. Dengue na 'APS 5.2 '

se	casos	casos_est	tmin	rt	pr(inc. subir)	inc	nivel
201824	26	26	20.6	0.6	0.01	3.9	verde
201825	26	26	19.9	0.7	0.11	3.9	verde
201826	36	36	21.0	1.2	0.76	5.4	verde
201827	14	23	21.0	0.8	0.20	3.5	verde

Tabela 20. Chikungunia na 'APS 5.2 '

se	casos	casos_est	tmin	rt	pr(inc. subir)	inc	nivel
201824	45	45	20.6	0.8	0.07	6.8	verde
201825	48	48	19.9	0.9	0.38	7.2	verde
201826	41	41	21.0	0.9	0.36	6.2	verde
201827	32	58	21.0	1.3	0.91	8.7	verde

Tabela 21. Dengue na 'APS 5.3 '

se	casos	casos_est	tmin	rt	pr(inc. subir)	inc	nivel
201824	18	18	20.6	0.9	0.33	4.9	verde
201825	30	30	19.9	1.3	0.84	8.1	verde
201826	23	23	21.0	1.0	0.45	6.2	verde
201827	10	16	21.0	0.7	0.09	4.3	verde

Tabela 22. Chikungunia na 'APS 5.3 '

se	casos	casos_est	tmin	rt	pr(inc. subir)	inc	nivel
201824	14	14	20.6	1.1	0.59	3.8	verde
201825	6	6	19.9	0.5	0.09	1.6	verde
201826	6	6	21.0	0.7	0.28	1.6	verde
201827	0	0	21.0	0.0	0.00	0.0	verde

[ver descrição das variáveis](#)

Lista das variáveis apresentadas nas tabelas:

SE = semana epidemiológica

tweet = número de tweets indicativos de casos de dengue na cidade

temperatura = média das temperaturas mínimas da semana

casos notif = casos notificados de dengue

casos preditos = número de casos estimados após correção pelo atraso de notificação

ICmin = número mínimo de casos estimados (IC 95%)

ICmax = número máximo de casos estimados (IC 95%)

Rt número reprodutivo efetivo (> 1 indica aumento de casos transmissão)

pr(inc. subir) = probabilidade do número reprodutivo ser maior que 1 (> 0.95 indica aumento significativo de casos)

inc = incidência por 100.000 habitantes

Nível = cor do alerta (verde, amarelo, laranja, vermelho)

Notas

- Os dados do sinan mais recentes ainda não foram totalmente digitados. Estimamos o número esperado de casos notificados considerando o tempo até os casos serem digitados.
- Os dados de tweets são gerados pelo Observatório de Dengue (UFMG). Os tweets são processados para exclusão de informes e outros temas relacionados a dengue.
- Algumas vezes, os casos da última semana ainda não estão disponíveis, nesse caso, usa-se uma estimativa com base na tendência de variação da série.

Créditos

Este é um projeto desenvolvido com apoio da SVS/MS em parceria com:

- Programa de Computação Científica, Fundação Oswaldo Cruz, Rio de Janeiro.
- Escola de Matemática Aplicada, Fundação Getúlio Vargas.
- Observatório de Dengue da UFMG.
- Secretarias do Estado e Município do Rio de Janeiro.
- Secretaria Estadual de Saúde do Paraná.

[Início](#)

Para mais detalhes sobre o sistema de alerta InfoDengue, consultar: <http://info.dengue.mat.br>

Contato: alerta_dengue@fiocruz.br