

Boletim Semanal

Semana 32 de 2018

- [Dengue no Estado](#)
- [Dengue na Regional Metropolitana I](#)
- [Dengue no Município](#)
- [Chikungunya no Município](#)
- [Áreas Programáticas da Saúde](#)

[Variáveis nas Tabelas](#)

[Notas](#)

[Créditos](#)

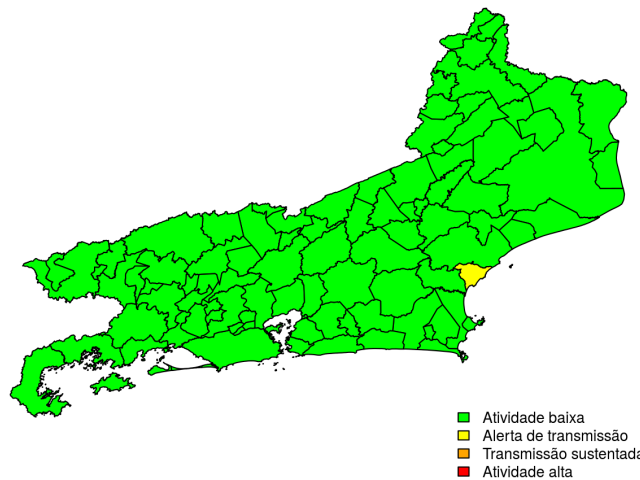
Contato

alerta_dengue@fiocruz.br

Situação da Dengue e Chikungunya na Cidade do Rio de Janeiro

Esse é o boletim de situação da Dengue e Chikungunya do Município do Rio de Janeiro. Para contextualização, também é apresentada a situação da dengue no Estado e na Região Metropolitana I. No Estado, desde o início do ano, 19842 casos de dengue foram registrados, sendo 89 desses na última semana. O mapa mostra as condições de transmissão da dengue no estado.

Semana 32 de 2018



Dos 92 municípios, 91 encontram-se em nível verde para dengue, 1 em nível amarelo, 0 em nível laranja e 0 em nível vermelho referentes a semana epidemiológica 32-2018. Para informações mais atualizadas e ter acesso ao mapa interativo do estado consultar em [Info Dengue](#).

O código de Cores

As cores indicam níveis de atenção

Verde: temperaturas amenas, baixa incidência de casos.

Amarelo: temperatura propícia para a população do vetor e transmissão da dengue.

Laranja: transmissão aumentada e sustentada de dengue.

Vermelho: incidência alta, acima dos 90% históricos.

Na semana passada: 1 municípios do Estado do Rio de Janeiro estavam em nível amarelo para dengue, 0 em laranja e 0 em vermelho.

Situação da Dengue na Regional Metropolitana I

O Município do Rio de Janeiro está localizado na Regional de Saúde Metropolitana I. A tabela abaixo mostra os casos notificados nas últimas seis semanas e os casos preditos de acordo com o modelo Infodengue. O mapa mostra a situação atual de risco de transmissão da dengue na Regional.

Municípios

- Belford Roxo
- Duque de Caxias
- Itaguaí
- Japeri
- Magé
- Mesquita
- Nilópolis
- Nova Iguaçu
- Queimados
- Rio de Janeiro
- São João de Meriti
- Seropédica

[Início](#)

Figura 1. Mapa de Alerta da Regional de Saúde

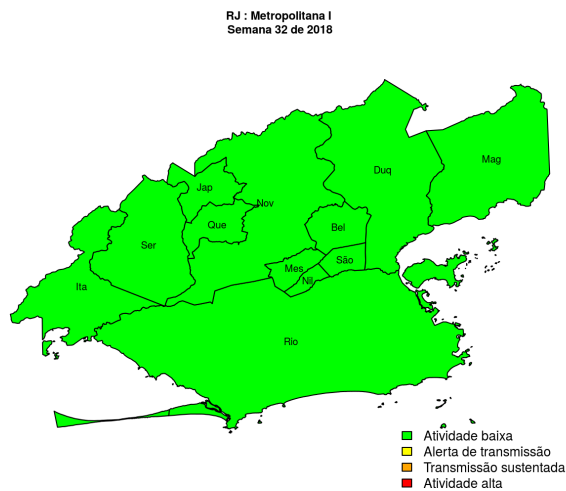


Tabela 1. Resumo das últimas seis semanas epidemiológicas na Regional de Saúde

SE	temperatura	tweet	casos notif	casos preditos
201827	18.7	0	189	207
201828	16.2	0	208	236
201829	17.5	0	188	230
201830	18.3	0	171	233
201831	18.7	0	88	148
201832	17.8	36	63	170

[ver descrição das variáveis](#)

Situação atual da Dengue na Cidade do Rio de Janeiro

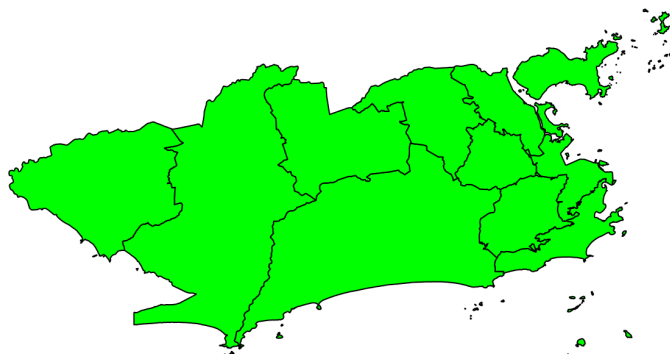
Em 2018, até agora, foram notificados 5450 casos de dengue na cidade do Rio de Janeiro. Para comparação, em 2017, no mesmo período, 3467 casos de dengue foram notificados. No total, em 2017, ocorreram 4405 casos.

O Município do Rio de Janeiro é dividido em 10 áreas programáticas da saúde (APS). O mapa mostra a situação atual de transmissão da dengue em cada APS.

Dengue nas APS

- APS 1.0
- APS 2.1
- APS 2.2
- APS 3.1
- APS 3.2
- APS 3.3
- APS 4.0
- APS 5.1
- APS 5.2
- APS 5.3

Mapa MRJ por APs
Semana 32 de 2018



- atividade baixa
- condições favoráveis transmissão
- transmissão sustentada
- atividade alta

Veja o mapa interativo em <http://alerta.dengue.mat.br/rio>

Na tabela, tem-se o número de casos notificados no município e o número predito pelo Infodengue nas últimas seis semanas. Apresenta-se também a incidência por 100.000 habitantes. Temperatura mínima acima de 22C por mais de três semanas é um indicativo de condições propícias para transmissão da dengue.

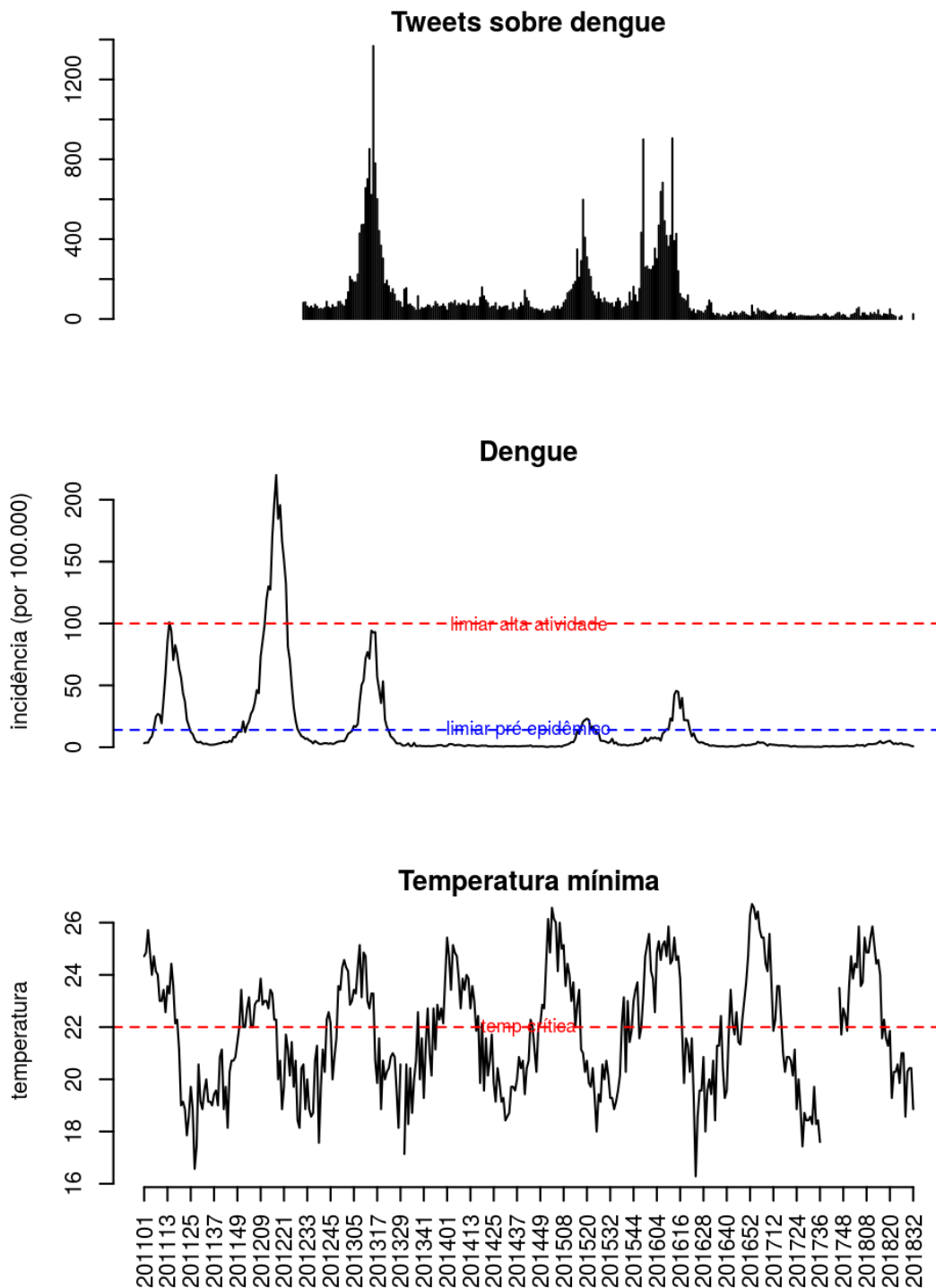
Tabela 2. Resumo da dengue nas últimas seis semanas epidemiológicas

se	casos	casos.estimados	ICmin	ICmax	inc	tweet	tmin
201827	148	148	148	148	2.3		21.0
201828	147	147	147	147	2.3		18.6
201829	142	142	142	142	2.2		20.3
201830	114	114	114	114	1.8		20.4
201831	70	70	70	70	1.1		20.4
201832	50	75	60	81	0.8	25	18.9

[Início](#)

Situação da Dengue na Cidade do Rio de Janeiro: Séries Históricas

O Infodengue utiliza em seus modelos, dados de menção de dengue nas redes sociais, além dos dados de notificação pelos médicos e dados de temperatura. Esses são os dados desde 2012.



A linha tracejada azul indica o limiar pré-epidêmico; a linha tracejada vermelha indica o limiar de atividade alta (acima do qual é acionado o alerta vermelho).

[Início](#)

Situação da Chikungunya na Cidade do Rio de Janeiro

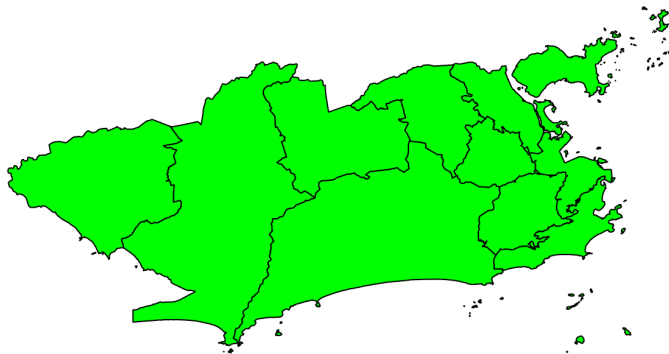
Em 2018, até agora, foram notificados 7086 casos de chikungunya na cidade do Rio de Janeiro, sendo 97 na última semana. Para comparação, em 2017, no mesmo período, 1507 casos de chikungunya foram notificados na cidade do Rio de Janeiro. No total, em 2017, ocorreram 1891 casos.

Veja o mapa da situação atual de transmissão de chikungunya nas APS:

Chikungunya nas APS

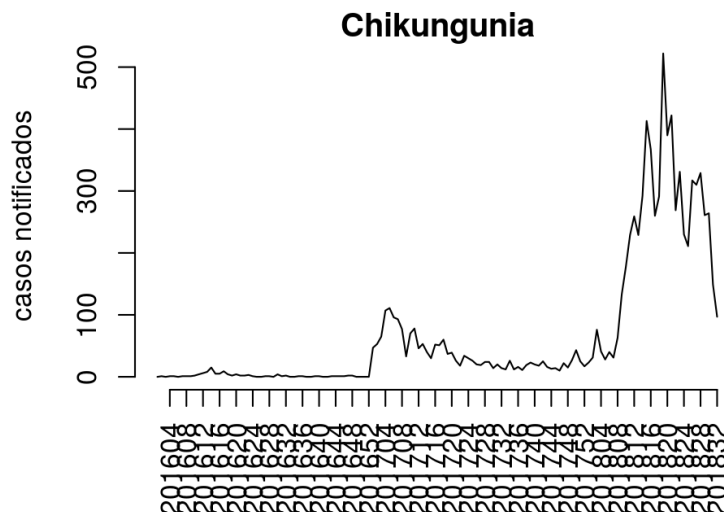
- APS 1.0
- APS 2.1
- APS 2.2
- APS 3.1
- APS 3.2
- APS 3.3
- APS 4.0
- APS 5.1
- APS 5.2
- APS 5.3

Mapa MRJ por APs
Semana 32 de 2018



- atividade baixa
- condições favoráveis transmissão
- transmissão sustentada
- atividade alta

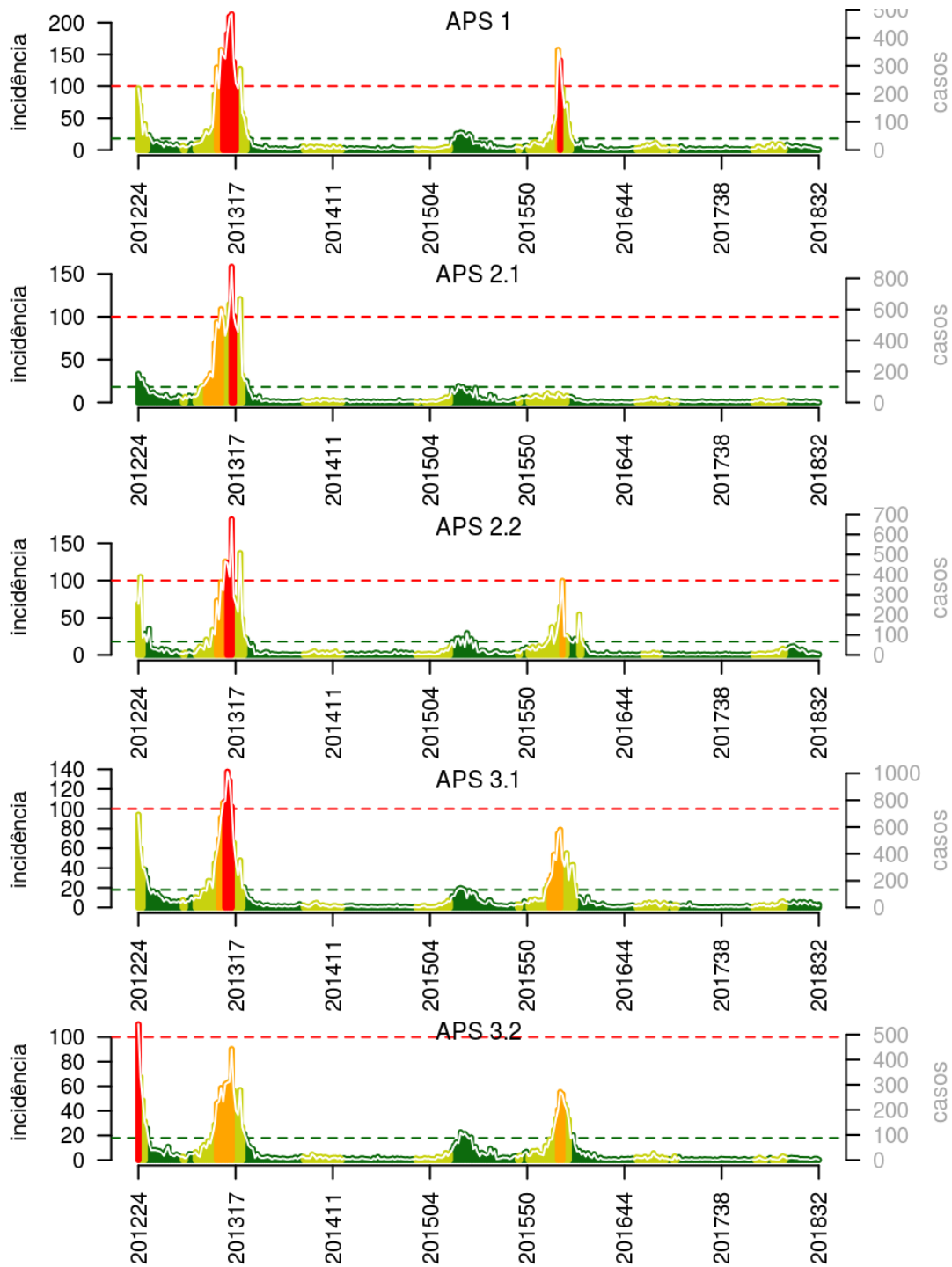
Confira a série histórica de chikungunya na cidade do Rio de Janeiro desde janeiro de 2017.



[Início](#)

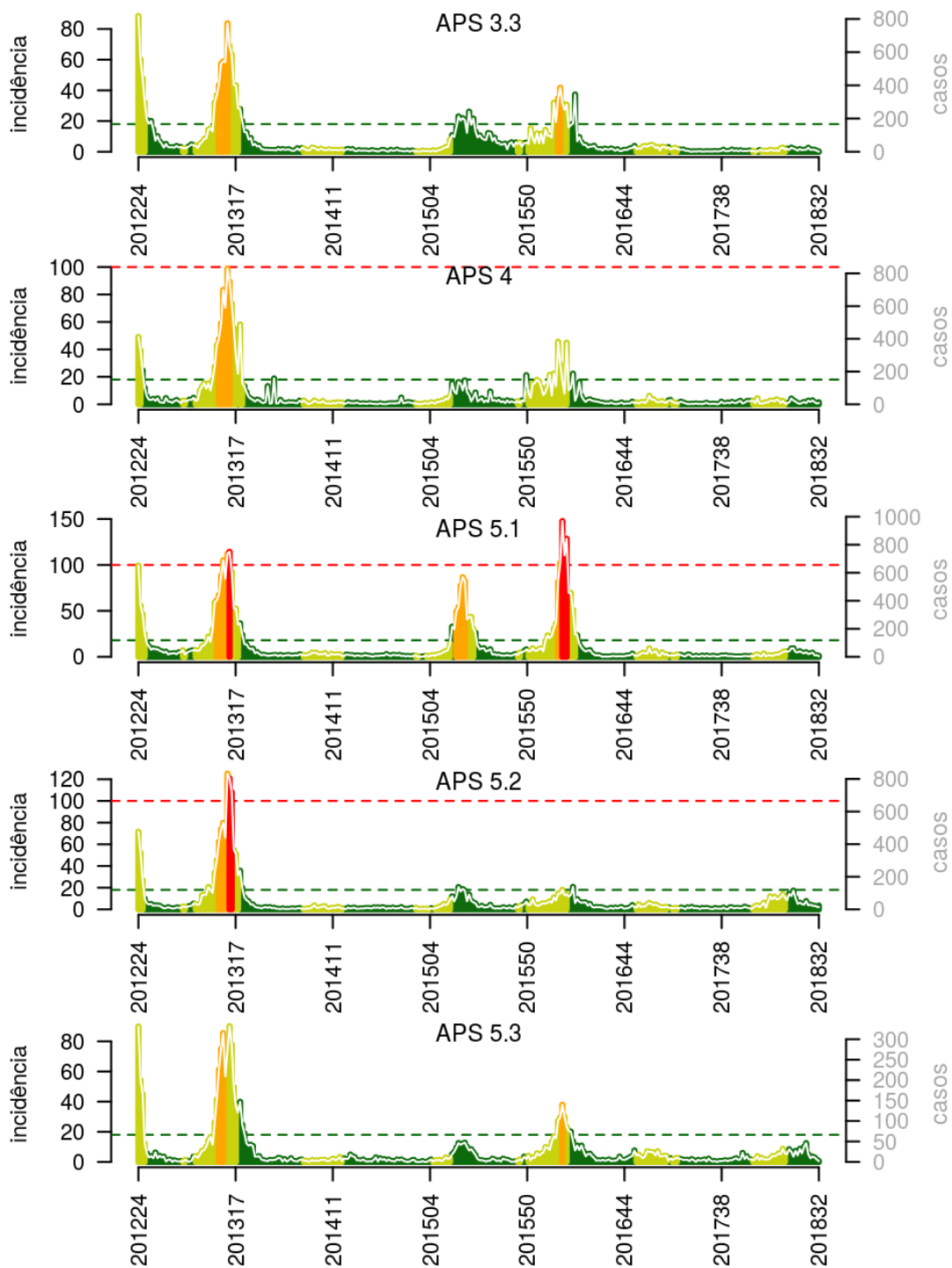
Nas Áreas Programáticas de Saúde: Dengue

Confira a série histórica de alertas para dengue nas APS do Rio de Janeiro.

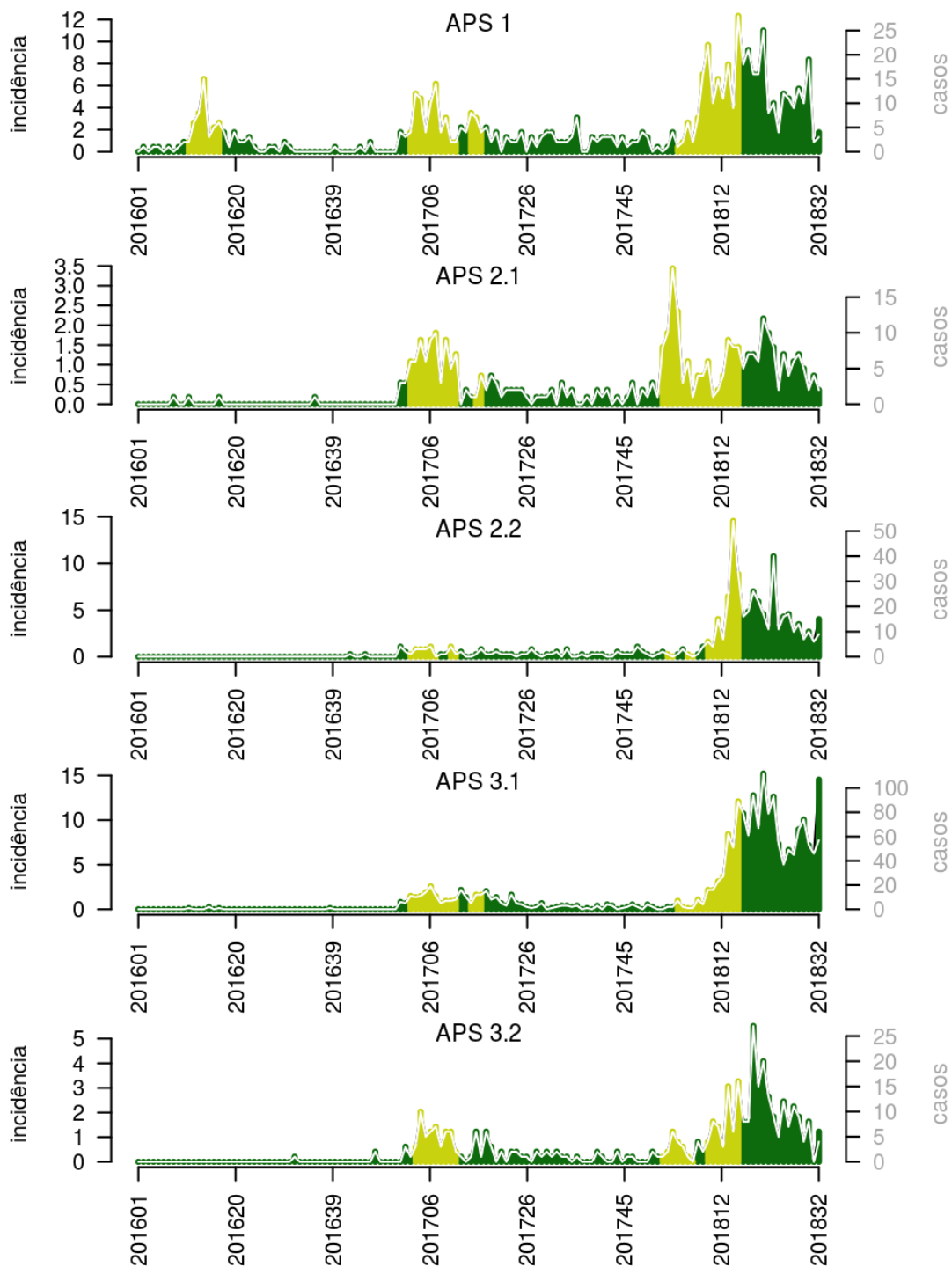


(cont.)

Dengue (cont.)

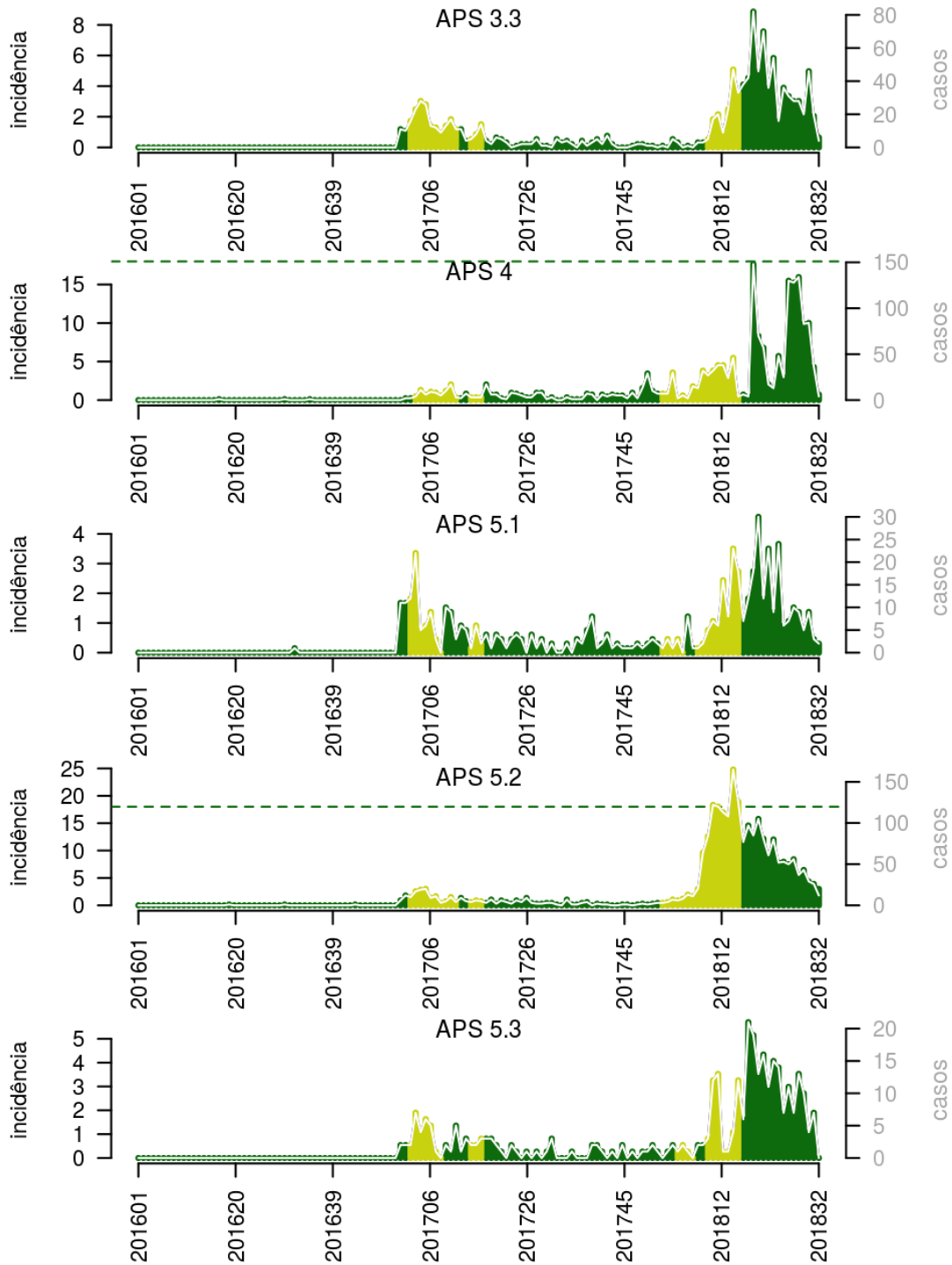


Nas Áreas Programáticas de Saúde: Chikungunya



(cont.)

Chikungunya (cont.)



Tabelas: Resumo das últimas quatro semanas epidemiológicas da dengue e chikungunya nas APS.

Tabela 3. Dengue na 'APS 1.0'

se	casos	casos_est	tmin	rt	pr(inc. subir)	inc	nivel
201829	5	5	20.3	0.5	0.12	2.2	verde
201830	4	4	20.4	0.5	0.12	1.8	verde
201831	2	2	20.4	0.3	0.07	0.9	verde
201832	2	2	18.9	0.5	0.20	0.9	verde

Tabela 4. Chikungunia na 'APS 1.0'

se	casos	casos_est	tmin	rt	pr(inc. subir)	inc	nivel
201829	10	10	20.3	1.0	0.46	4.4	verde
201830	19	19	20.4	1.5	0.89	8.4	verde
201831	2	2	20.4	0.2	0.00	0.9	verde
201832	3	4	18.9	0.6	0.17	1.8	verde

Tabela 5. Dengue na 'APS 2.1'

se	casos	casos_est	tmin	rt	pr(inc. subir)	inc	nivel
201829	5	5	20.3	1.1	0.57	0.9	verde
201830	5	5	20.4	1.4	0.68	0.9	verde
201831	1	1	20.4	0.3	0.06	0.2	verde
201832	0	0	18.9	0.0	0.00	0.0	verde

Tabela 6. Chikungunia na 'APS 2.1'

se	casos	casos_est	tmin	rt	pr(inc. subir)	inc	nivel
201829	5	5	20.3	0.9	0.41	0.9	verde
201830	2	2	20.4	0.4	0.14	0.4	verde
201831	4	4	20.4	1.2	0.60	0.7	verde
201832	2	2	18.9	0.7	0.33	0.4	verde

Tabela 7. Dengue na 'APS 2.2'

se	casos	casos_est	tmin	rt	pr(inc. subir)	inc	nivel
201829	10	10	20.3	1.4	0.77	2.7	verde
201830	8	8	20.4	1.1	0.59	2.2	verde
201831	5	5	20.4	0.6	0.17	1.3	verde
201832	3	4	18.9	0.5	0.14	1.1	verde

Tabela 8. Chikungunia na 'APS 2.2'

se	casos	casos_est	tmin	rt	pr(inc. subir)	inc	nivel
201829	7	7	20.3	0.7	0.21	1.9	verde
201830	10	10	20.4	1.1	0.60	2.7	verde
201831	6	6	20.4	0.8	0.30	1.6	verde
201832	9	15	18.9	1.7	0.90	4.0	verde

[ver descrição das variáveis](#)

(cont.)

Tabelas (cont.)

Tabela 9. Dengue na 'APS 3.1 '

se	casos	casos_est	tmin	rt	pr(inc. subir)	inc	nivel
201829	19	19	20.3	0.7	0.09	2.6	verde
201830	23	23	20.4	0.8	0.24	3.1	verde
201831	11	11	20.4	0.5	0.01	1.5	verde
201832	14	23	18.9	1.2	0.69	3.1	verde

Tabela 10. Chikungunia na 'APS 3.1 '

se	casos	casos_est	tmin	rt	pr(inc. subir)	inc	nivel
201829	74	74	20.3	1.3	0.92	10.1	verde
201830	53	53	20.4	0.9	0.23	7.2	verde
201831	46	46	20.4	0.9	0.21	6.3	verde
201832	57	107	18.9	1.7	1.00	14.5	verde

Tabela 11. Dengue na 'APS 3.2 '

se	casos	casos_est	tmin	rt	pr(inc. subir)	inc	nivel
201829	1	1	20.3	0.5	0.22	0.2	verde
201830	5	5	20.4	3.5	0.94	1.0	verde
201831	5	5	20.4	2.4	0.89	1.0	verde
201832	1	1	18.9	0.3	0.09	0.2	verde

Tabela 12. Chikungunia na 'APS 3.2 '

se	casos	casos_est	tmin	rt	pr(inc. subir)	inc	nivel
201829	4	4	20.3	0.5	0.13	0.8	verde
201830	8	8	20.4	1.3	0.67	1.6	verde
201831	0	0	20.4	0.0	0.00	0.0	verde
201832	4	6	18.9	1.6	0.79	1.2	verde

Tabela 13. Dengue na 'APS 3.3 '

se	casos	casos_est	tmin	rt	pr(inc. subir)	inc	nivel
201829	13	13	20.3	0.8	0.25	1.4	verde
201830	12	12	20.4	0.8	0.30	1.3	verde
201831	6	6	20.4	0.5	0.06	0.6	verde
201832	1	1	18.9	0.1	0.00	0.1	verde

Tabela 14. Chikungunia na 'APS 3.3 '

se	casos	casos_est	tmin	rt	pr(inc. subir)	inc	nivel
201829	20	20	20.3	0.8	0.24	2.2	verde
201830	46	46	20.4	1.7	0.99	5.0	verde
201831	19	19	20.4	0.6	0.06	2.1	verde
201832	4	6	18.9	0.3	0.00	0.6	verde

[ver descrição das variáveis](#)

Tabelas (cont.)

Tabela 15. Dengue na 'APS 4.0 '

se	casos	casos_est	tmin	rt	pr(inc. subir)	inc	nivel
201829	24	24	20.3	1.5	0.89	2.9	verde
201830	13	13	20.4	0.7	0.17	1.5	verde
201831	5	5	20.4	0.3	0.00	0.6	verde
201832	8	12	18.9	0.9	0.36	1.4	verde

Tabela 16. Chikungunia na 'APS 4.0 '

se	casos	casos_est	tmin	rt	pr(inc. subir)	inc	nivel
201829	83	83	20.3	0.7	0.02	9.9	verde
201830	84	84	20.4	0.9	0.24	10.0	verde
201831	36	36	20.4	0.5	0.00	4.3	verde
201832	4	6	18.9	0.1	0.00	0.7	verde

Tabela 17. Dengue na 'APS 5.1 '

se	casos	casos_est	tmin	rt	pr(inc. subir)	inc	nivel
201829	30	30	20.3	1.2	0.75	4.6	verde
201830	11	11	20.4	0.4	0.01	1.7	verde
201831	12	12	20.4	0.5	0.03	1.8	verde
201832	5	7	18.9	0.4	0.02	1.1	verde

Tabela 18. Chikungunia na 'APS 5.1 '

se	casos	casos_est	tmin	rt	pr(inc. subir)	inc	nivel
201829	5	5	20.3	0.7	0.22	0.8	verde
201830	9	9	20.4	1.3	0.70	1.4	verde
201831	3	3	20.4	0.5	0.14	0.5	verde
201832	2	2	18.9	0.5	0.17	0.3	verde

Tabela 19. Dengue na 'APS 5.2 '

se	casos	casos_est	tmin	rt	pr(inc. subir)	inc	nivel
201829	22	22	20.3	0.7	0.08	3.3	verde
201830	22	22	20.4	0.8	0.23	3.3	verde
201831	17	17	20.4	0.7	0.15	2.6	verde
201832	14	23	18.9	1.1	0.61	3.5	verde

Tabela 20. Chikungunia na 'APS 5.2 '

se	casos	casos_est	tmin	rt	pr(inc. subir)	inc	nivel
201829	43	43	20.3	1.0	0.56	6.5	verde
201830	29	29	20.4	0.8	0.18	4.4	verde
201831	26	26	20.4	0.9	0.27	3.9	verde
201832	12	20	18.9	0.8	0.24	3.0	verde

Tabela 21. Dengue na 'APS 5.3 '

se	casos	casos_est	tmin	rt	pr(inc. subir)	inc	nivel
201829	13	13	20.3	0.5	0.04	3.5	verde
201830	11	11	20.4	0.8	0.24	3.0	verde
201831	6	6	20.4	0.5	0.08	1.6	verde
201832	2	2	18.9	0.2	0.01	0.5	verde

Tabela 22. Chikungunia na 'APS 5.3 '

se	casos	casos_est	tmin	rt	pr(inc. subir)	inc	nivel
201829	10	10	20.3	1.0	0.51	2.7	verde
201830	4	4	20.4	0.5	0.09	1.1	verde
201831	7	7	20.4	1.1	0.56	1.9	verde
201832	0	0	18.9	0.0	0.00	0.0	verde

[ver descrição das variáveis](#)

Lista das variáveis apresentadas nas tabelas:

SE = semana epidemiológica

tweet = número de tweets indicativos de casos de dengue na cidade

temperatura = média das temperaturas mínimas da semana

casos notif = casos notificados de dengue

casos preditos = número de casos estimados após correção pelo atraso de notificação

ICmin = número mínimo de casos estimados (IC 95%)

ICmax = número máximo de casos estimados (IC 95%)

Rt número reprodutivo efetivo (> 1 indica aumento de casos transmissão)

pr(inc. subir) = probabilidade do número reprodutivo ser maior que 1 (> 0.95 indica aumento significativo de casos)

inc = incidência por 100.000 habitantes

Nível = cor do alerta (verde, amarelo, laranja, vermelho)

Notas

- Os dados do sinan mais recentes ainda não foram totalmente digitados. Estimamos o número esperado de casos notificados considerando o tempo até os casos serem digitados.
- Os dados de tweets são gerados pelo Observatório de Dengue (UFMG). Os tweets são processados para exclusão de informes e outros temas relacionados a dengue.
- Algumas vezes, os casos da última semana ainda não estão disponíveis, nesse caso, usa-se uma estimativa com base na tendência de variação da série.

Créditos

Este é um projeto desenvolvido com apoio da SVS/MS em parceria com:

- Programa de Computação Científica, Fundação Oswaldo Cruz, Rio de Janeiro.
- Escola de Matemática Aplicada, Fundação Getúlio Vargas.
- Observatório de Dengue da UFMG.
- Secretarias do Estado e Município do Rio de Janeiro.
- Secretaria Estadual de Saúde do Paraná.

[Início](#)

Para mais detalhes sobre o sistema de alerta InfoDengue, consultar: <http://info.dengue.mat.br>

Contato: alerta_dengue@fiocruz.br