

Boletim Semanal

Semana 15 de 2019

- [Dengue no Estado](#)
- [Dengue na Regional Metropolitana I](#)
- [Dengue no Município](#)
- [Chikungunya no Município](#)
- [Áreas Programáticas da Saúde](#)

[Variáveis nas Tabelas](#)

[Notas](#)

[Créditos](#)

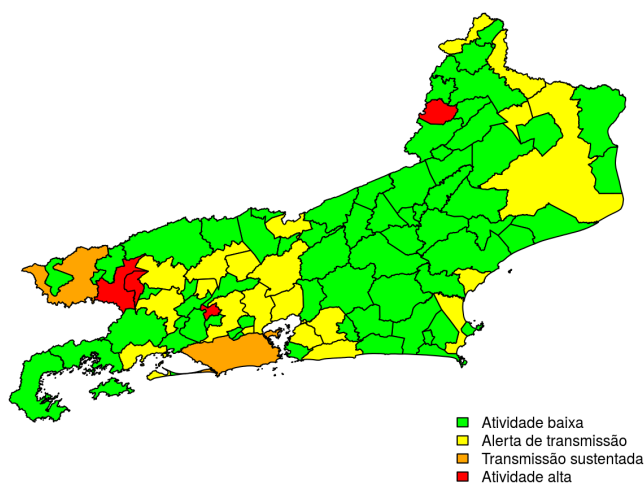
Contato

alerta_dengue@fiocruz.br

Situação da Dengue e Chikungunya na Cidade do Rio de Janeiro

Esse é o boletim de situação da Dengue e Chikungunya do Município do Rio de Janeiro. Para contextualização, também é apresentada a situação da dengue no Estado e na Região Metropolitana I. No Estado, desde o início do ano, 10074 casos de dengue foram registrados, sendo 603 desses na última semana. O mapa mostra as condições de transmissão da dengue no estado.

Semana 15 de 2019



Dos 92 municípios, 65 encontram-se em nível verde para dengue, 21 em nível amarelo, 2 em nível laranja e 4 em nível vermelho referentes a semana epidemiológica 15-2019. Para informações mais atualizadas e ter acesso ao mapa interativo do estado consultar em [Info Dengue](#).

O código de Cores

As cores indicam níveis de atenção

Verde: temperaturas amenas, baixa incidência de casos.

Amarelo: temperatura propícia para a população do vetor e transmissão da dengue.

Laranja: transmissão aumentada e sustentada de dengue.

Vermelho: incidência alta, acima dos 90% históricos.

Na semana passada: 22 municípios do Estado do Rio de Janeiro estavam em nível amarelo para dengue, 2 em laranja e 6 em vermelho.

Situação da Dengue na Regional Metropolitana I

O Município do Rio de Janeiro está localizado na Regional de Saúde Metropolitana I. A tabela abaixo mostra os casos notificados nas últimas seis semanas e os casos preditos de acordo com o modelo Infodengue. O mapa mostra a situação atual de risco de transmissão da dengue na Regional.

Municípios

- Belford Roxo
- Duque de Caxias
- Itaguaí
- Japeri
- Magé
- Mesquita
- Nilópolis
- Nova Iguaçu
- Queimados
- Rio de Janeiro
- São João de Meriti
- Seropédica

[Início](#)

Figura 1. Mapa de Alerta da Regional de Saúde

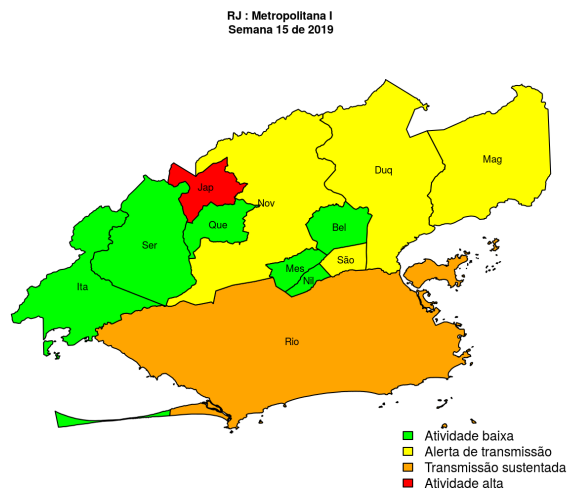


Tabela 1. Resumo das últimas seis semanas epidemiológicas na Regional de Saúde

SE	temperatura	tweet	casos notif	casos preditos
201910	24.8	61	189	204
201911	25.3	365	436	504
201912	24.2	135	511	638
201913	22.6	123	661	950
201914	22.9	115	636	1154
201915	24.0	22	313	914

[ver descrição das variáveis](#)

Situação atual da Dengue na Cidade do Rio de Janeiro

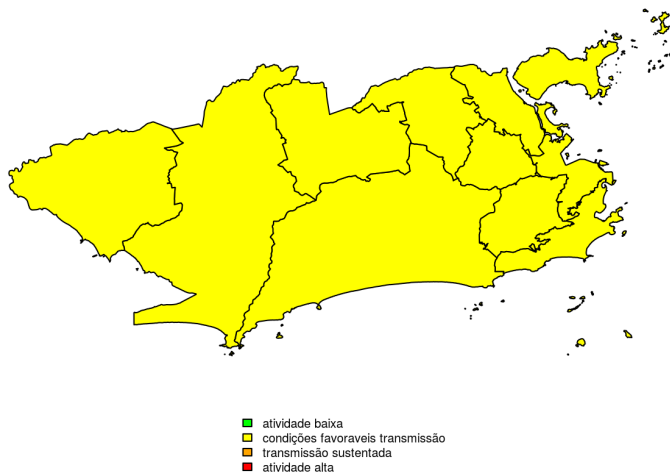
Em 2018, até agora, foram notificados 7357 casos de dengue na cidade do Rio de Janeiro. Para comparação, em 2017, no mesmo período, 2525 casos de dengue foram notificados. No total, em 2017, ocorreram 4406 casos.

O Município do Rio de Janeiro é dividido em 10 áreas programáticas da saúde (APS). O mapa mostra a situação atual de transmissão da dengue em cada APS.

Dengue nas APS

- APS 1.0
- APS 2.1
- APS 2.2
- APS 3.1
- APS 3.2
- APS 3.3
- APS 4.0
- APS 5.1
- APS 5.2
- APS 5.3

Mapa MRJ por APs
Semana 15 de 2019



Veja o mapa interativo em <http://alerta.dengue.mat.br/rio>

Na tabela, tem-se o número de casos notificados no município e o número predito pelo Infodengue nas últimas seis semanas. Apresenta-se também a incidência por 100.000 habitantes. Temperatura mínima acima de 22C por mais de três semanas é um indicativo de condições propícias para transmissão da dengue.

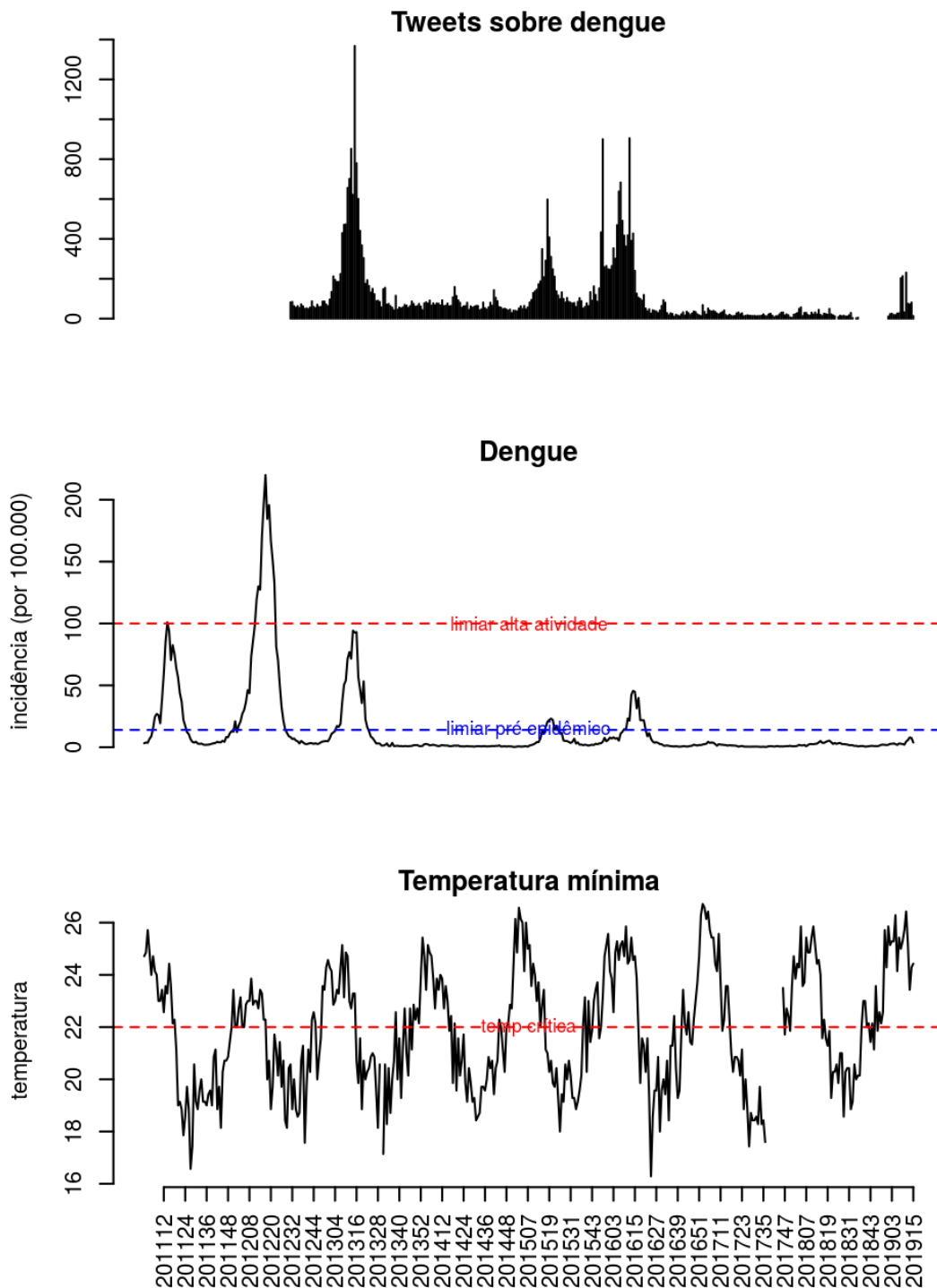
Tabela 2. Resumo da dengue nas últimas seis semanas epidemiológicas

se	casos	casos.estimados	ICmin	ICmax	inc	tweet	tmin
201910	137	137	137	137	2.1	32	25.7
201911	302	302	302	302	4.6	231	26.4
201912	379	379	379	379	5.8	75	25.1
201913	518	518	518	518	8.0	72	23.4
201914	488	488	488	488	7.5	81	24.3
201915	250	429	366	448	3.8	13	24.4

[Início](#)

Situação da Dengue na Cidade do Rio de Janeiro: Séries Históricas

O Infodengue utiliza em seus modelos, dados de menção de dengue nas redes sociais, além dos dados de notificação pelos médicos e dados de temperatura. Esses são os dados desde 2012.



A linha tracejada azul indica o limiar pré-epidêmico; a linha tracejada vermelha indica o limiar de atividade alta (acima do qual é acionado o alerta vermelho).

[Início](#)

Situação da Chikungunya na Cidade do Rio de Janeiro

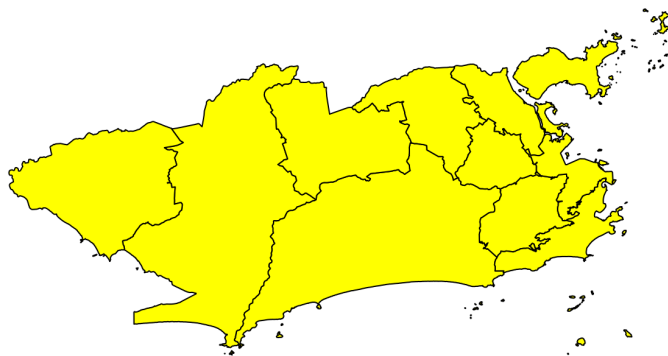
Em 2018, até agora, foram notificados 10989 casos de chikungunya na cidade do Rio de Janeiro, sendo 287 na última semana. Para comparação, em 2017, no mesmo período, 999 casos de chikungunya foram notificados na cidade do Rio de Janeiro. No total, em 2017, ocorreram 1891 casos.

Veja o mapa da situação atual de transmissão de chikungunya nas APS:

Chikungunya nas APS

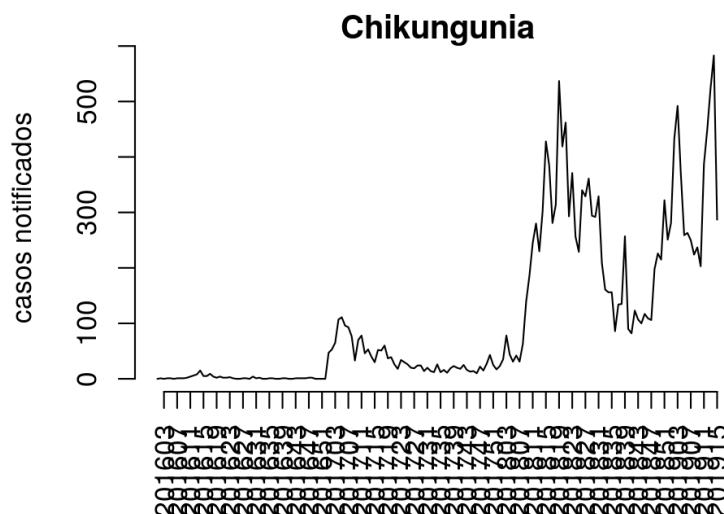
- APS 1.0
- APS 2.1
- APS 2.2
- APS 3.1
- APS 3.2
- APS 3.3
- APS 4.0
- APS 5.1
- APS 5.2
- APS 5.3

Mapa MRJ por APs
Semana 15 de 2019



- atividade baixa
- condições favoráveis transmissão
- transmissão sustentada
- atividade alta

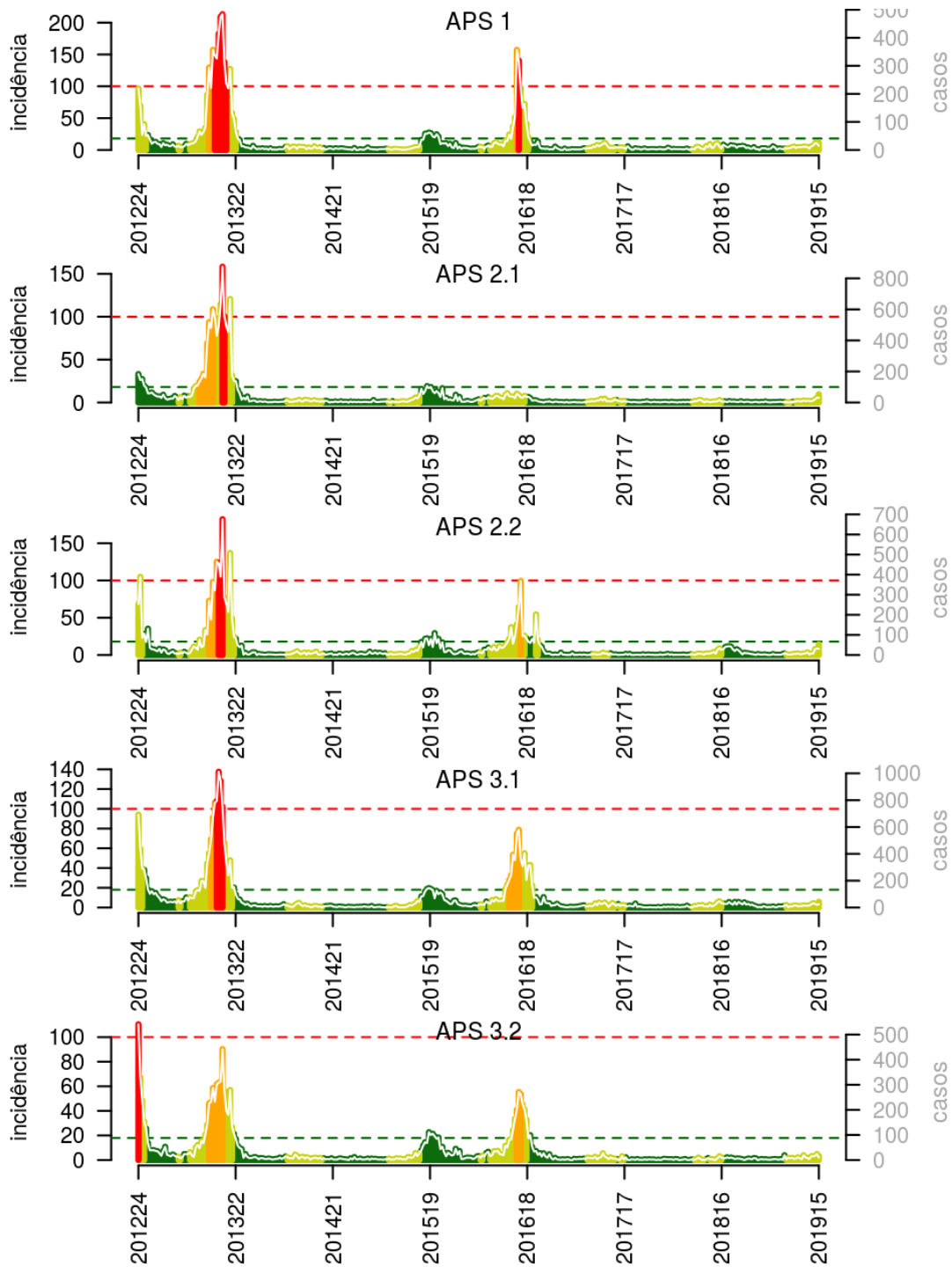
Confira a série histórica de chikungunya na cidade do Rio de Janeiro desde janeiro de 2017.



[Início](#)

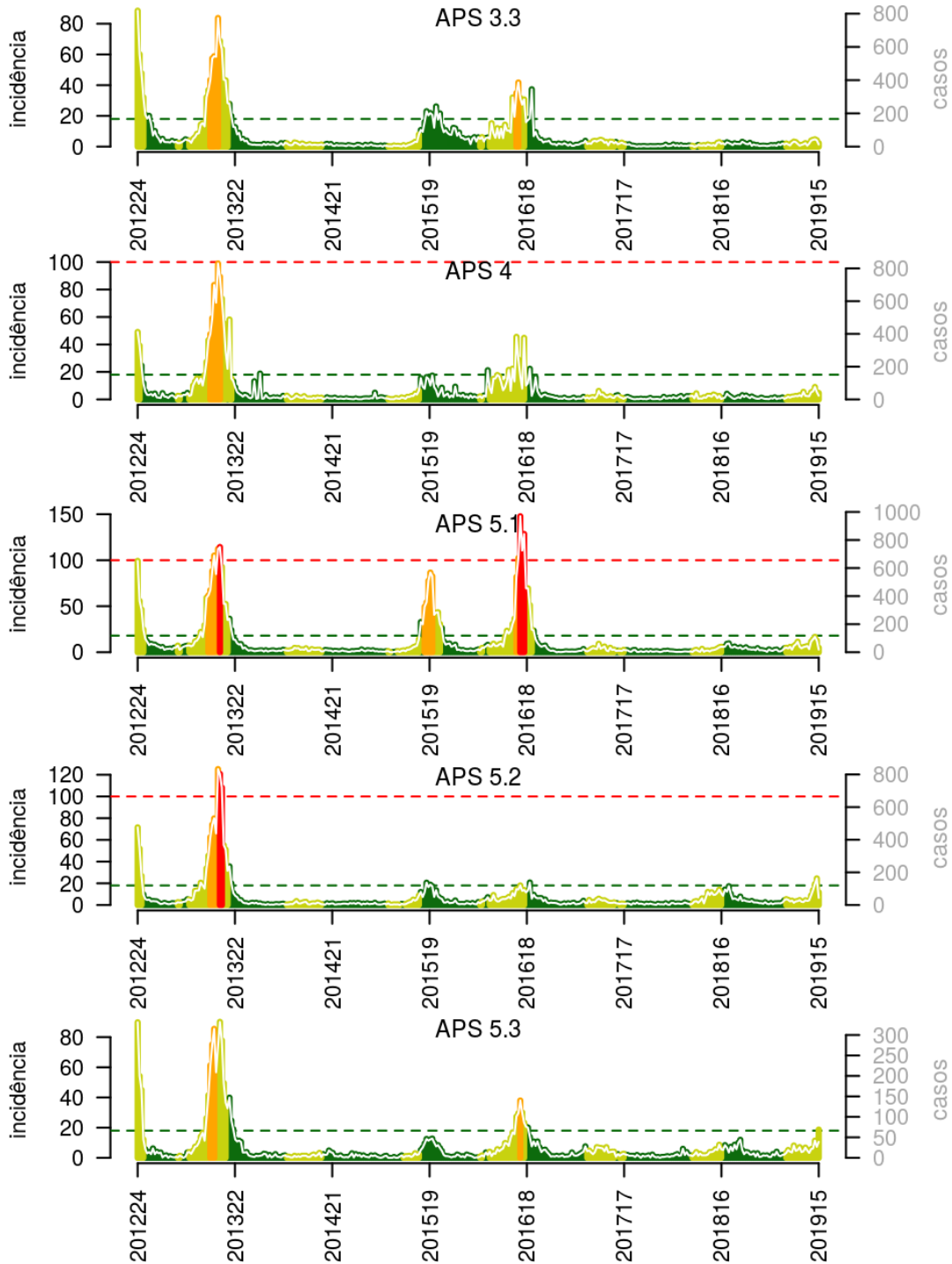
Nas Áreas Programáticas de Saúde: Dengue

Confira a série histórica de alertas para dengue nas APS do Rio de Janeiro.

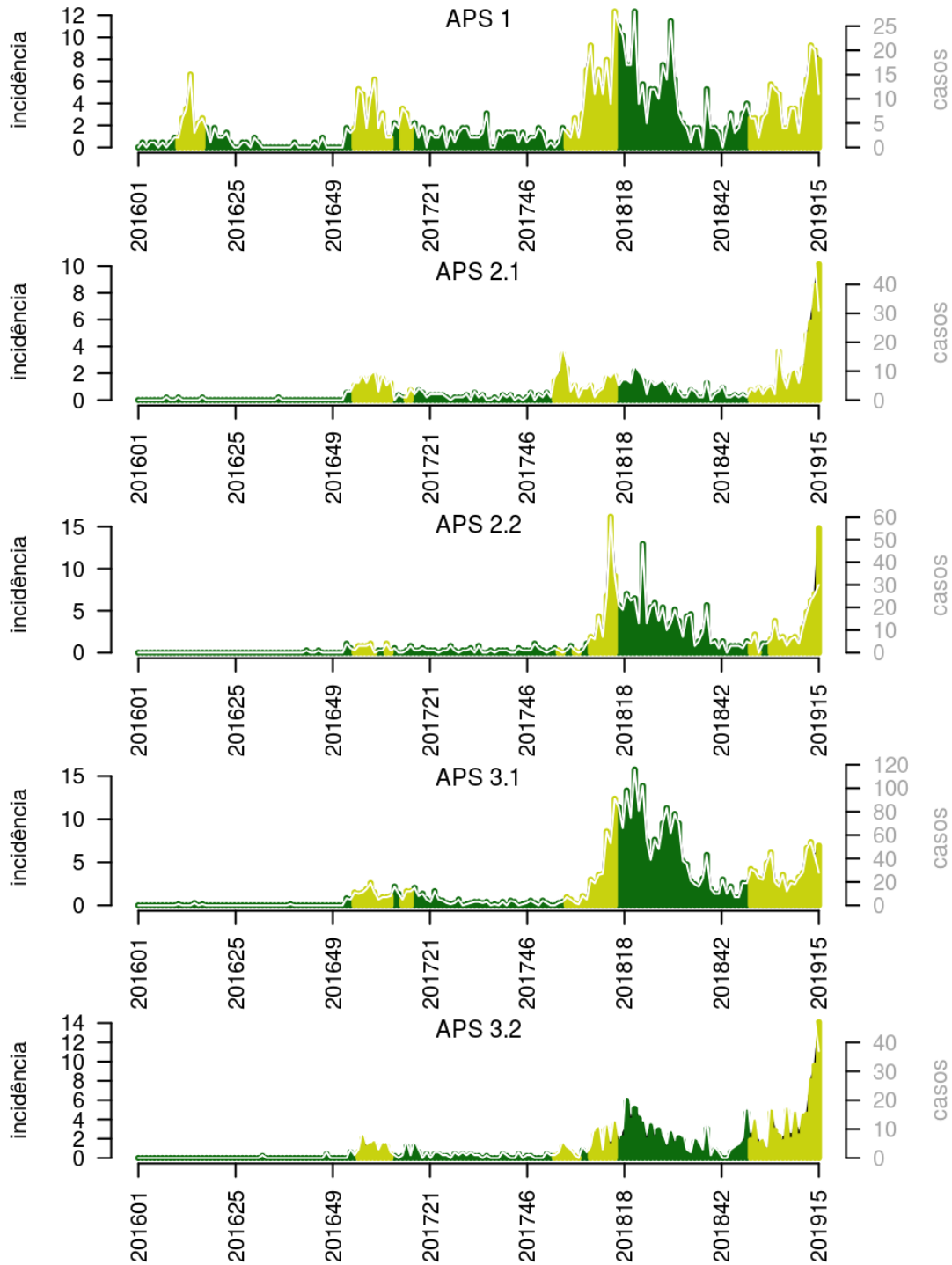


(cont.)

Dengue (cont.)

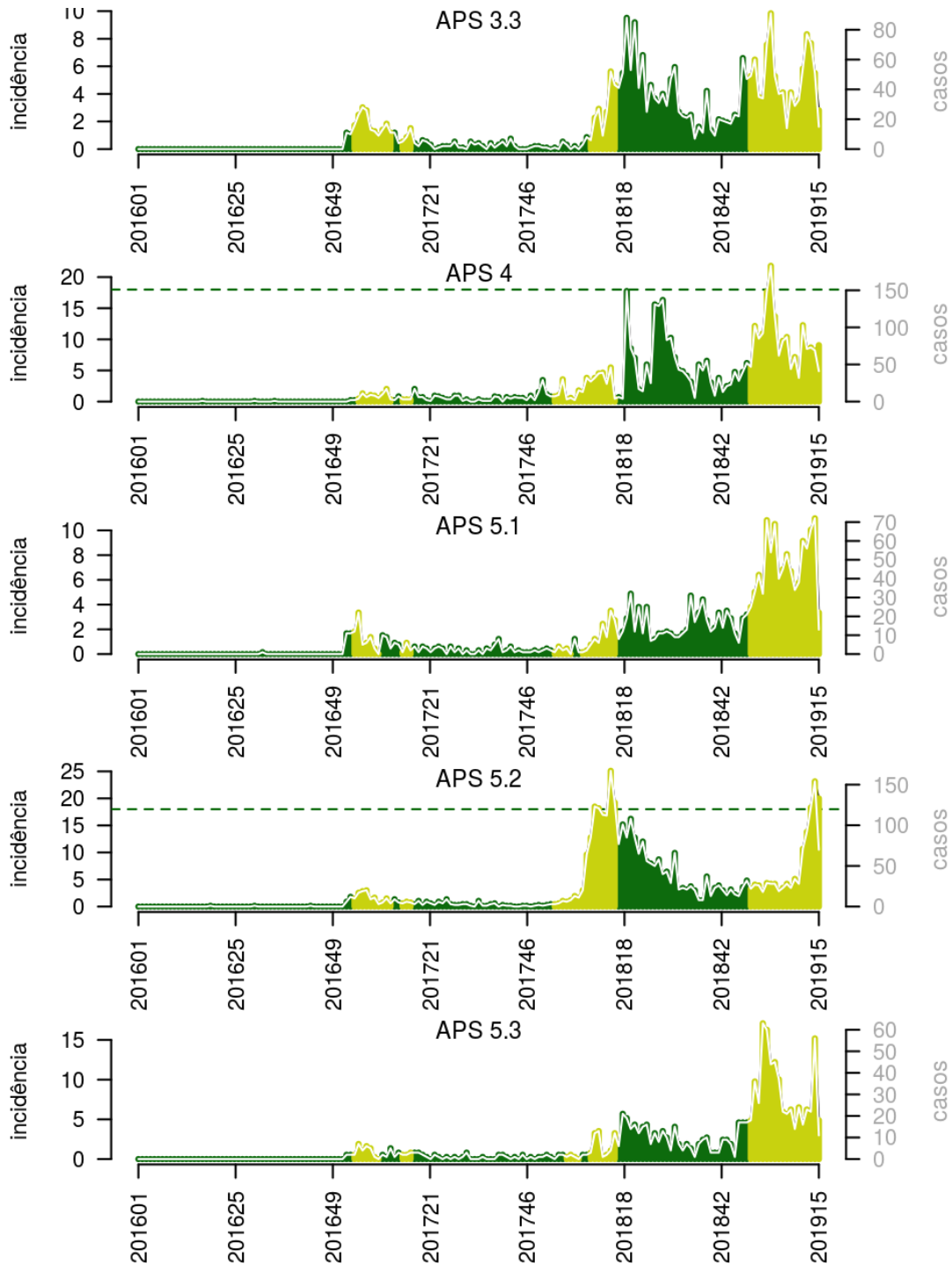


Nas Áreas Programáticas de Saúde: Chikungunya



(cont.)

Chikungunya (cont.)



Tabelas: Resumo das últimas quatro semanas epidemiológicas da dengue e chikungunya nas APS.

Tabela 3. Dengue na 'APS 1.0'

se	casos	casos_est	tmin	rt	pr(inc. subir)	inc	nivel
201912	16	16	25.1	1.7	0.91	7.0	amarelo
201913	24	24	23.4	2.0	0.98	10.6	amarelo
201914	23	23	24.3	1.4	0.84	10.1	amarelo
201915	15	25	24.4	1.2	0.72	11.0	amarelo

Tabela 4. Chikungunia na 'APS 1.0'

se	casos	casos_est	tmin	rt	pr(inc. subir)	inc	nivel
201912	14	14	25.1	1.6	0.88	6.2	amarelo
201913	21	21	23.4	1.6	0.91	9.3	amarelo
201914	20	20	24.3	1.2	0.68	8.8	amarelo
201915	11	18	24.4	1.0	0.49	7.9	amarelo

Tabela 5. Dengue na 'APS 2.1'

se	casos	casos_est	tmin	rt	pr(inc. subir)	inc	nivel
201912	12	12	25.1	1.2	0.67	2.2	amarelo
201913	21	21	23.4	2.0	0.97	3.8	amarelo
201914	32	32	24.3	2.3	1.00	5.8	amarelo
201915	31	53	24.4	2.4	1.00	9.6	amarelo

Tabela 6. Chikungunia na 'APS 2.1'

se	casos	casos_est	tmin	rt	pr(inc. subir)	inc	nivel
201912	27	27	25.1	2.0	0.98	4.9	amarelo
201913	32	32	23.4	1.5	0.91	5.8	amarelo
201914	47	47	24.3	1.5	0.96	8.5	amarelo
201915	31	56	24.4	1.3	0.93	10.1	amarelo

Tabela 7. Dengue na 'APS 2.2'

se	casos	casos_est	tmin	rt	pr(inc. subir)	inc	nivel
201912	7	7	25.1	1.0	0.49	1.9	amarelo
201913	29	29	23.4	3.7	1.00	7.8	amarelo
201914	33	33	24.3	2.4	1.00	8.9	amarelo
201915	31	53	24.4	2.2	1.00	14.3	amarelo

Tabela 8. Chikungunia na 'APS 2.2'

se	casos	casos_est	tmin	rt	pr(inc. subir)	inc	nivel
201912	18	18	25.1	1.8	0.94	4.9	amarelo
201913	23	23	23.4	1.5	0.88	6.2	amarelo
201914	26	26	24.3	1.3	0.80	7.0	amarelo
201915	30	55	24.4	1.8	1.00	14.8	amarelo

[ver descrição das variáveis](#)

(cont.)

Tabelas (cont.)

Tabela 9. Dengue na 'APS 3.1 '

se	casos	casos_est	tmin	rt	pr(inc. subir)	inc	nivel
201912	32	32	25.1	1.8	0.98	4.3	amarelo
201913	27	27	23.4	1.2	0.70	3.7	amarelo
201914	20	20	24.3	0.7	0.15	2.7	amarelo
201915	25	43	24.4	1.6	0.97	5.8	amarelo

Tabela 10. Chikungunia na 'APS 3.1 '

se	casos	casos_est	tmin	rt	pr(inc. subir)	inc	nivel
201912	49	49	25.1	1.6	0.99	6.7	amarelo
201913	54	54	23.4	1.3	0.91	7.3	amarelo
201914	41	41	24.3	0.9	0.33	5.6	amarelo
201915	28	51	24.4	1.1	0.75	6.9	amarelo

Tabela 11. Dengue na 'APS 3.2 '

se	casos	casos_est	tmin	rt	pr(inc. subir)	inc	nivel
201912	15	15	25.1	1.7	0.91	3.1	amarelo
201913	17	17	23.4	1.4	0.83	3.5	amarelo
201914	24	24	24.3	1.6	0.92	4.9	amarelo
201915	10	16	24.4	0.9	0.37	3.3	amarelo

Tabela 12. Chikungunia na 'APS 3.2 '

se	casos	casos_est	tmin	rt	pr(inc. subir)	inc	nivel
201912	22	22	25.1	1.3	0.76	4.5	amarelo
201913	39	39	23.4	1.6	0.97	8.0	amarelo
201914	47	47	24.3	1.4	0.94	9.6	amarelo
201915	37	69	24.4	1.5	0.98	14.1	amarelo

Tabela 13. Dengue na 'APS 3.3 '

se	casos	casos_est	tmin	rt	pr(inc. subir)	inc	nivel
201912	41	41	25.1	2.0	1.00	4.4	amarelo
201913	44	44	23.4	1.4	0.93	4.8	amarelo
201914	38	38	24.3	1.0	0.46	4.1	amarelo
201915	13	21	24.4	0.5	0.01	2.3	amarelo

Tabela 14. Chikungunia na 'APS 3.3 '

se	casos	casos_est	tmin	rt	pr(inc. subir)	inc	nivel
201912	77	77	25.1	1.5	0.99	8.3	amarelo
201913	71	71	23.4	1.1	0.76	7.7	amarelo
201914	51	51	24.3	0.8	0.14	5.5	amarelo
201915	15	26	24.4	0.5	0.00	2.8	amarelo

[ver descrição das variáveis](#)

Tabelas (cont.)

Tabela 15. Dengue na 'APS 4.0 '

se	casos	casos_est	tmin	rt	pr(inc. subir)	inc	nivel
201912	50	50	25.1	1.9	1.00	6.0	amarelo
201913	76	76	23.4	1.9	1.00	9.1	amarelo
201914	45	45	24.3	0.9	0.23	5.4	amarelo
201915	23	39	24.4	0.7	0.03	4.6	amarelo

Tabela 16. Chikungunia na 'APS 4.0 '

se	casos	casos_est	tmin	rt	pr(inc. subir)	inc	nivel
201912	71	71	25.1	1.0	0.55	8.5	amarelo
201913	73	73	23.4	1.0	0.50	8.7	amarelo
201914	69	69	24.3	1.0	0.51	8.2	amarelo
201915	41	76	24.4	1.1	0.75	9.1	amarelo

Tabela 17. Dengue na 'APS 5.1 '

se	casos	casos_est	tmin	rt	pr(inc. subir)	inc	nivel
201912	92	92	25.1	2.1	1.00	14.0	amarelo
201913	109	109	23.4	1.7	1.00	16.6	amarelo
201914	83	83	24.3	1.0	0.38	12.7	amarelo
201915	19	32	24.4	0.3	0.00	4.9	amarelo

Tabela 18. Chikungunia na 'APS 5.1 '

se	casos	casos_est	tmin	rt	pr(inc. subir)	inc	nivel
201912	56	56	25.1	1.1	0.76	8.5	amarelo
201913	66	66	23.4	1.2	0.84	10.1	amarelo
201914	72	72	24.3	1.2	0.84	11.0	amarelo
201915	13	22	24.4	0.4	0.00	3.4	amarelo

Tabela 19. Dengue na 'APS 5.2 '

se	casos	casos_est	tmin	rt	pr(inc. subir)	inc	nivel
201912	91	91	25.1	2.4	1.00	13.7	amarelo
201913	129	129	23.4	2.1	1.00	19.4	amarelo
201914	163	163	24.3	1.8	1.00	24.5	amarelo
201915	44	78	24.4	0.6	0.00	11.7	amarelo

Tabela 20. Chikungunia na 'APS 5.2 '

se	casos	casos_est	tmin	rt	pr(inc. subir)	inc	nivel
201912	92	92	25.1	1.6	1.00	13.8	amarelo
201913	122	122	23.4	1.4	1.00	18.3	amarelo
201914	154	154	24.3	1.4	0.99	23.2	amarelo
201915	70	133	24.4	1.0	0.61	20.0	amarelo

Tabela 21. Dengue na 'APS 5.3 '

se	casos	casos_est	tmin	rt	pr(inc. subir)	inc	nivel
201912	23	23	25.1	1.4	0.84	6.2	amarelo
201913	42	42	23.4	2.1	1.00	11.4	amarelo
201914	27	27	24.3	1.0	0.52	7.3	amarelo
201915	39	69	24.4	2.0	1.00	18.7	amarelo

Tabela 22. Chikungunia na 'APS 5.3 '

se	casos	casos_est	tmin	rt	pr(inc. subir)	inc	nivel
201912	23	23	25.1	1.2	0.75	6.2	amarelo
201913	22	22	23.4	1.1	0.64	6.0	amarelo
201914	56	56	24.3	1.9	1.00	15.2	amarelo
201915	11	18	24.4	0.5	0.01	4.9	amarelo

[ver descrição das variáveis](#)

Lista das variáveis apresentadas nas tabelas:

SE = semana epidemiológica

tweet = número de tweets indicativos de casos de dengue na cidade

temperatura = média das temperaturas mínimas da semana

casos notif = casos notificados de dengue

casos preditos = número de casos estimados após correção pelo atraso de notificação

ICmin = número mínimo de casos estimados (IC 95%)

ICmax = número máximo de casos estimados (IC 95%)

Rt número reprodutivo efetivo (> 1 indica aumento de casos transmissão)

pr(inc. subir) = probabilidade do número reprodutivo ser maior que 1 (> 0.95 indica aumento significativo de casos)

inc = incidência por 100.000 habitantes

Nível = cor do alerta (verde, amarelo, laranja, vermelho)

Notas

- Os dados do sinan mais recentes ainda não foram totalmente digitados. Estimamos o número esperado de casos notificados considerando o tempo até os casos serem digitados.
- Os dados de tweets são gerados pelo Observatório de Dengue (UFMG). Os tweets são processados para exclusão de informes e outros temas relacionados a dengue.
- Algumas vezes, os casos da última semana ainda não estão disponíveis, nesse caso, usa-se uma estimativa com base na tendência de variação da série.

Créditos

Este é um projeto desenvolvido com apoio da SVS/MS em parceria com:

- Programa de Computação Científica, Fundação Oswaldo Cruz, Rio de Janeiro.
- Escola de Matemática Aplicada, Fundação Getúlio Vargas.
- Observatório de Dengue da UFMG.
- Secretarias do Estado e Município do Rio de Janeiro.
- Secretaria Estadual de Saúde do Paraná.

[Início](#)

Para mais detalhes sobre o sistema de alerta InfoDengue, consultar: <http://info.dengue.mat.br>

Contato: alerta_dengue@fiocruz.br