

## Boletim Semanal

Semana 16 de 2019

- [Dengue no Estado](#)
- [Dengue na Regional Metropolitana I](#)
- [Dengue no Município](#)
- [Chikungunya no Município](#)
- [Áreas Programáticas da Saúde](#)

[Variáveis nas Tabelas](#)

[Notas](#)

[Créditos](#)

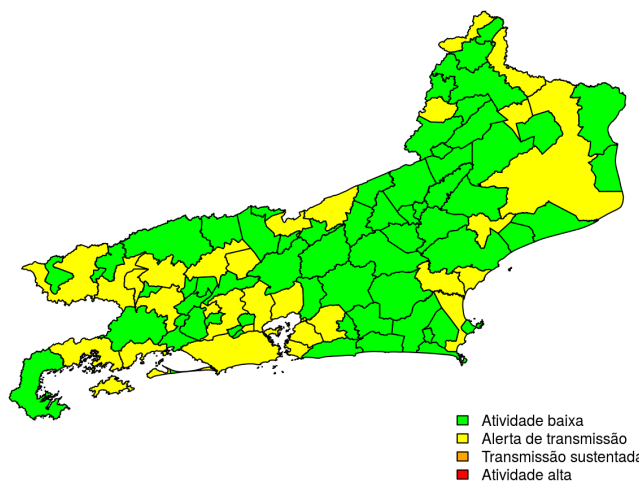
**Contato**

[alerta\\_dengue@fiocruz.br](mailto:alerta_dengue@fiocruz.br)

## Situação da Dengue e Chikungunya na Cidade do Rio de Janeiro

Esse é o boletim de situação da Dengue e Chikungunya do Município do Rio de Janeiro. Para contextualização, também é apresentada a situação da dengue no Estado e na Região Metropolitana I. No Estado, desde o início do ano, 11308 casos de dengue foram registrados, sendo 330 desses na última semana. O mapa mostra as condições de transmissão da dengue no estado.

Semana 16 de 2019



Dos 92 municípios, 63 encontram-se em nível verde para dengue, 29 em nível amarelo, 0 em nível laranja e 0 em nível vermelho referentes a semana epidemiológica 16-2019. Para informações mais atualizadas e ter acesso ao mapa interativo do estado consultar em [Info Dengue](#).

### O código de Cores

As cores indicam níveis de atenção

**Verde:** temperaturas amenas, baixa incidência de casos.

**Amarelo:** temperatura propícia para a população do vetor e transmissão da dengue.

**Laranja:** transmissão aumentada e sustentada de dengue.

**Vermelho:** incidência alta, acima dos 90% históricos.

**Na semana passada:** 25 municípios do Estado do Rio de Janeiro estavam em nível amarelo para dengue, 3 em laranja e 5 em vermelho.

# Situação da Dengue na Regional Metropolitana I

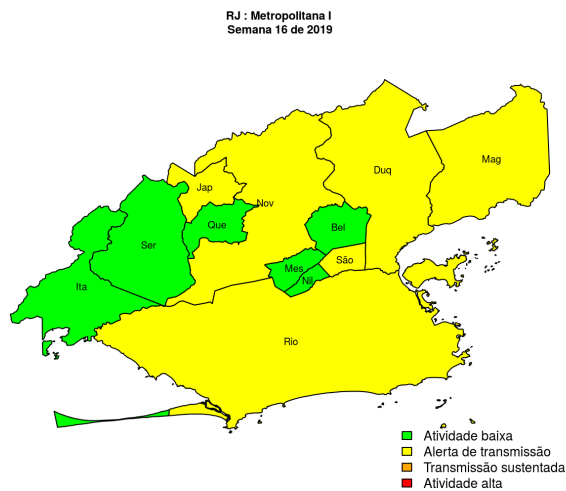
O Município do Rio de Janeiro está localizado na Regional de Saúde Metropolitana I. A tabela abaixo mostra os casos notificados nas últimas seis semanas e os casos preditos de acordo com o modelo Infodengue. O mapa mostra a situação atual de risco de transmissão da dengue na Regional.

## Municípios

- Belford Roxo
- Duque de Caxias
- Itaguaí
- Japeri
- Magé
- Mesquita
- Nilópolis
- Nova Iguaçu
- Queimados
- Rio de Janeiro
- São João de Meriti
- Seropédica

[Início](#)

**Figura 1.** Mapa de Alerta da Regional de Saúde



**Tabela 1.** Resumo das últimas seis semanas epidemiológicas na Regional de Saúde

SE	temperatura	tweet	casos notif	casos preditos
201911	25.3	365	447	490
201912	24.2	135	519	600
201913	22.6	123	684	866
201914	22.9	115	778	1125
201915	24.0	112	554	1011
201916	23.3	226	204	592

[ver descrição das variáveis](#)

## Situação atual da Dengue na Cidade do Rio de Janeiro

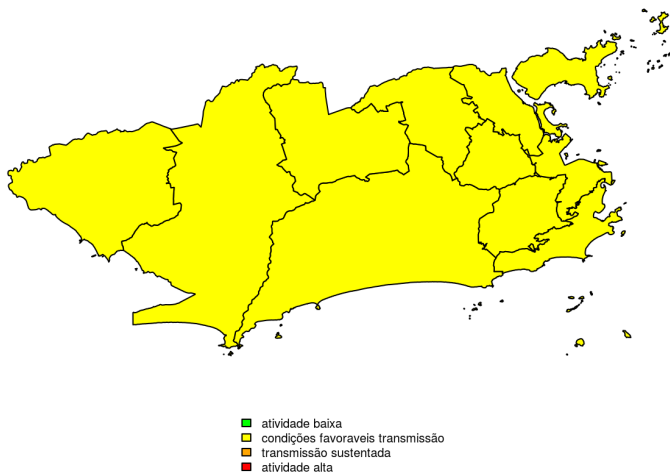
Em 2018, até agora, foram notificados 7357 casos de dengue na cidade do Rio de Janeiro. Para comparação, em 2017, no mesmo período, 2634 casos de dengue foram notificados. No total, em 2017, ocorreram 4406 casos.

O Município do Rio de Janeiro é dividido em 10 áreas programáticas da saúde (APS). O mapa mostra a situação atual de transmissão da dengue em cada APS.

### Dengue nas APS

- APS 1.0
- APS 2.1
- APS 2.2
- APS 3.1
- APS 3.2
- APS 3.3
- APS 4.0
- APS 5.1
- APS 5.2
- APS 5.3

Mapa MRJ por APs  
Semana 16 de 2019



Veja o mapa interativo em <http://alerta.dengue.mat.br/rio>

Na tabela, tem-se o número de casos notificados no município e o número predito pelo Infodengue nas últimas seis semanas. Apresenta-se também a incidência por 100.000 habitantes. Temperatura mínima acima de 22C por mais de três semanas é um indicativo de condições propícias para transmissão da dengue.

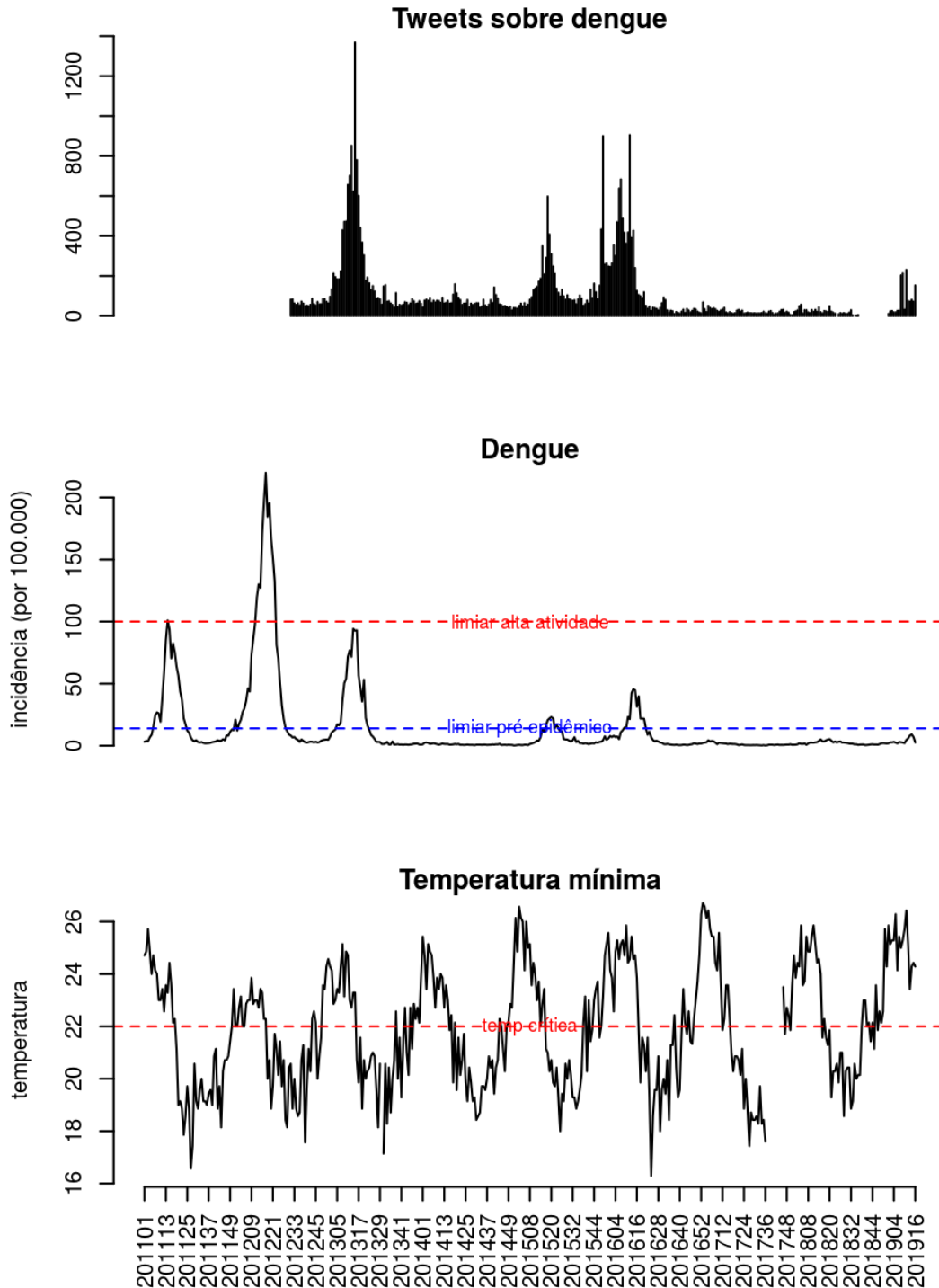
**Tabela 2.** Resumo da dengue nas últimas seis semanas epidemiológicas

se	casos	casos.estimados	ICmin	ICmax	inc	tweet	tmin
201911	303	303	303	303	4.7	231	26.4
201912	385	385	385	385	5.9	75	25.1
201913	537	537	537	537	8.3	72	23.4
201914	595	595	595	595	9.2	81	24.3
201915	464	464	464	464	7.1	72	24.4
201916	177	296	246	312	2.7	153	24.3

[Início](#)

## Situação da Dengue na Cidade do Rio de Janeiro: Séries Históricas

O Infodengue utiliza em seus modelos, dados de menção de dengue nas redes sociais, além dos dados de notificação pelos médicos e dados de temperatura. Esses são os dados desde 2012.



A linha tracejada azul indica o limiar pré-epidêmico; a linha tracejada vermelha indica o limiar de atividade alta (acima do qual é acionado o alerta vermelho).

[Início](#)

## Situação da Chikungunya na Cidade do Rio de Janeiro

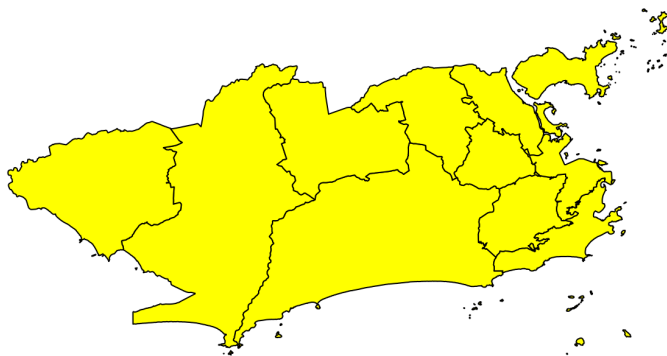
Em 2018, até agora, foram notificados 10989 casos de chikungunya na cidade do Rio de Janeiro, sendo 214 na última semana. Para comparação, em 2017, no mesmo período, 1051 casos de chikungunya foram notificados na cidade do Rio de Janeiro. No total, em 2017, ocorreram 1891 casos.

Veja o mapa da situação atual de transmissão de chikungunya nas APS:

### Chikungunya nas APS

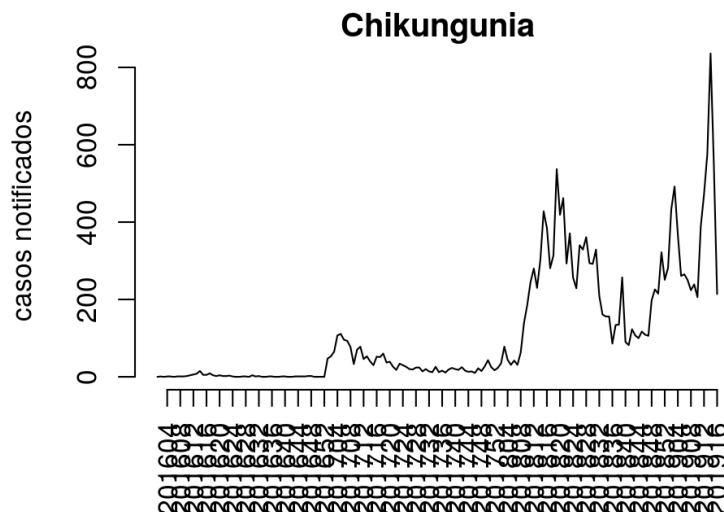
- APS 1.0
- APS 2.1
- APS 2.2
- APS 3.1
- APS 3.2
- APS 3.3
- APS 4.0
- APS 5.1
- APS 5.2
- APS 5.3

Mapa MRJ por APs  
Semana 16 de 2019



- atividade baixa
- condições favoráveis transmissão
- transmissão sustentada
- atividade alta

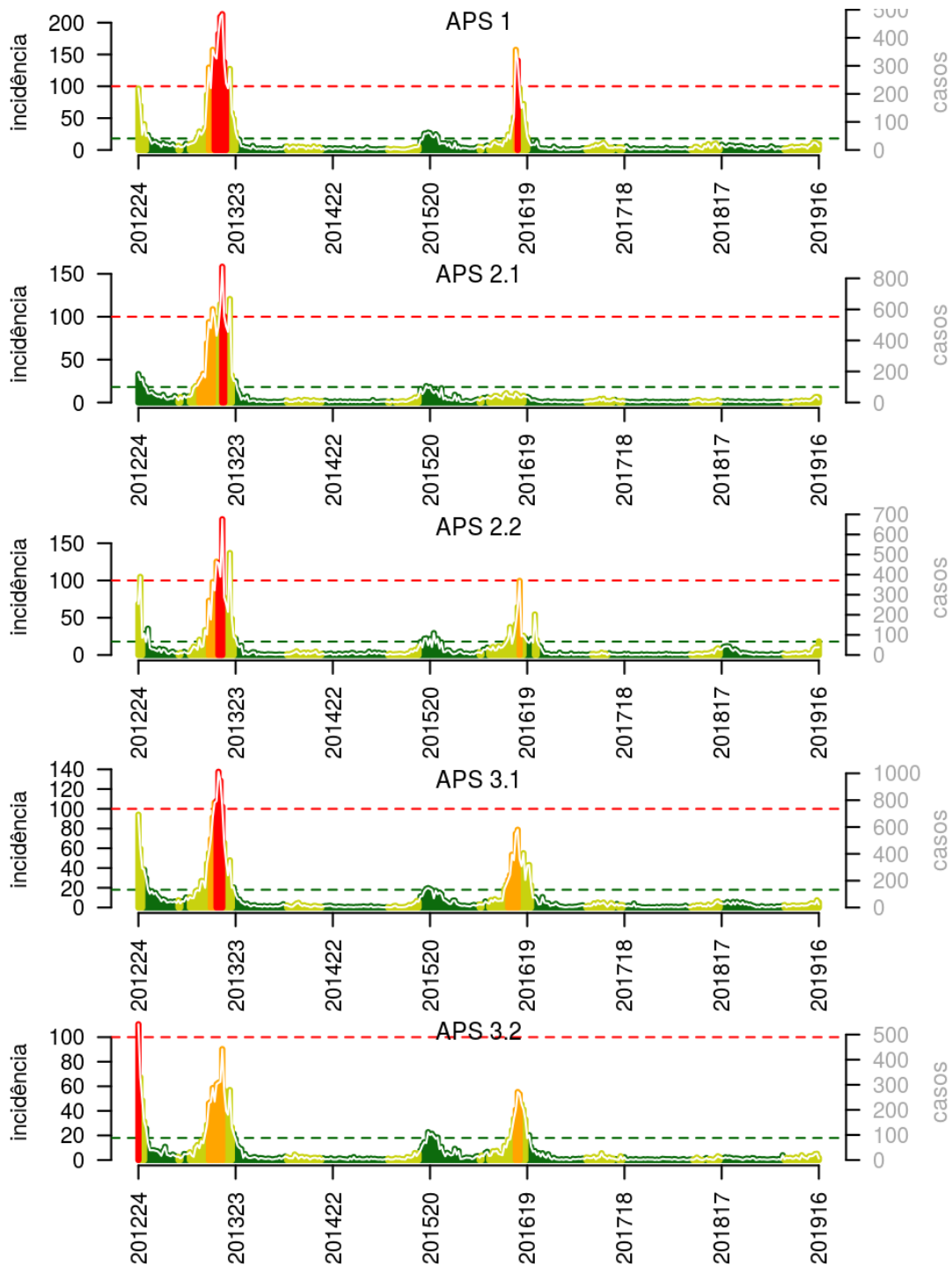
Confira a série histórica de chikungunya na cidade do Rio de Janeiro desde janeiro de 2017.



[Início](#)

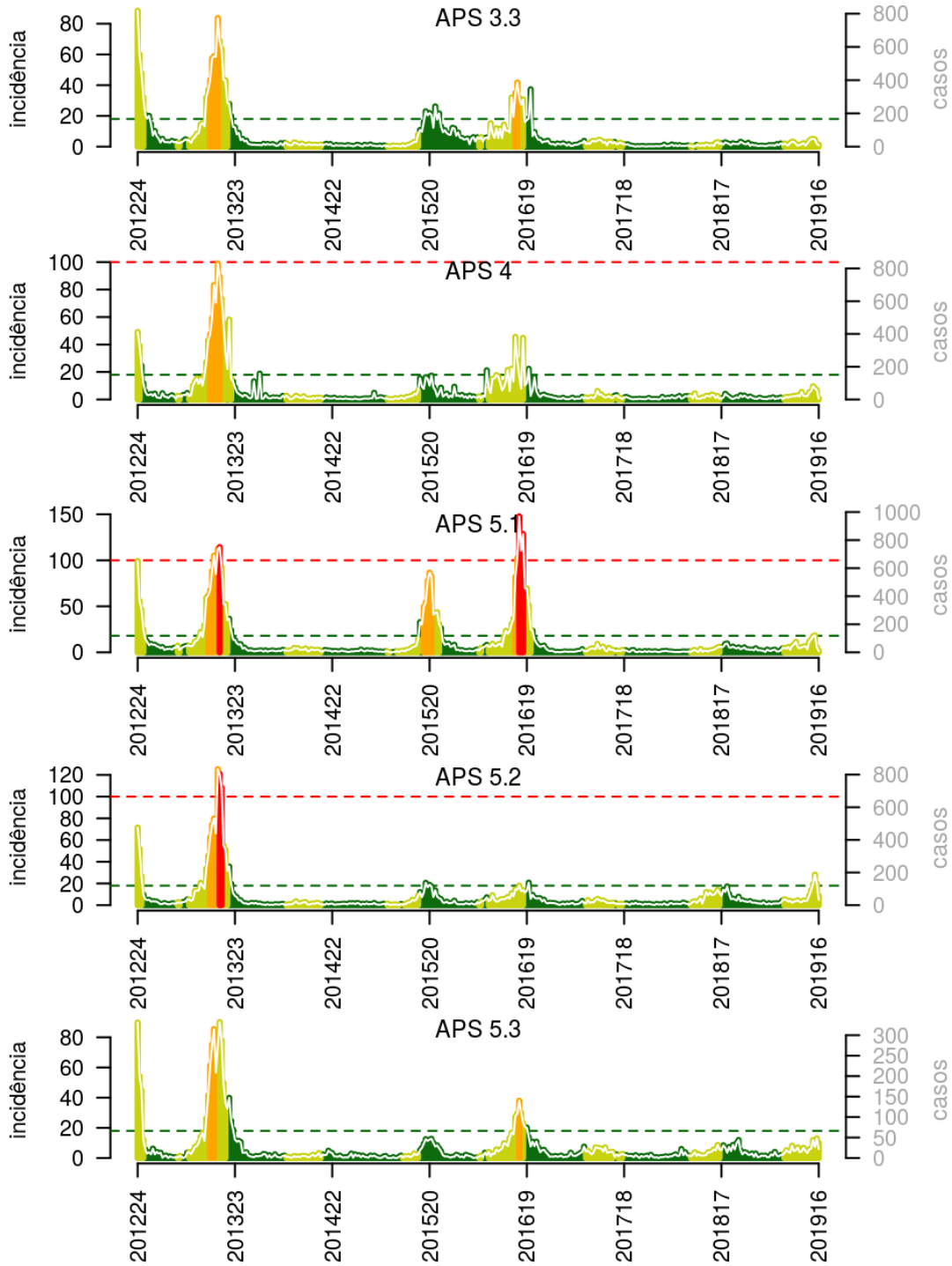
## Nas Áreas Programáticas de Saúde: Dengue

Confira a série histórica de alertas para dengue nas APS do Rio de Janeiro.

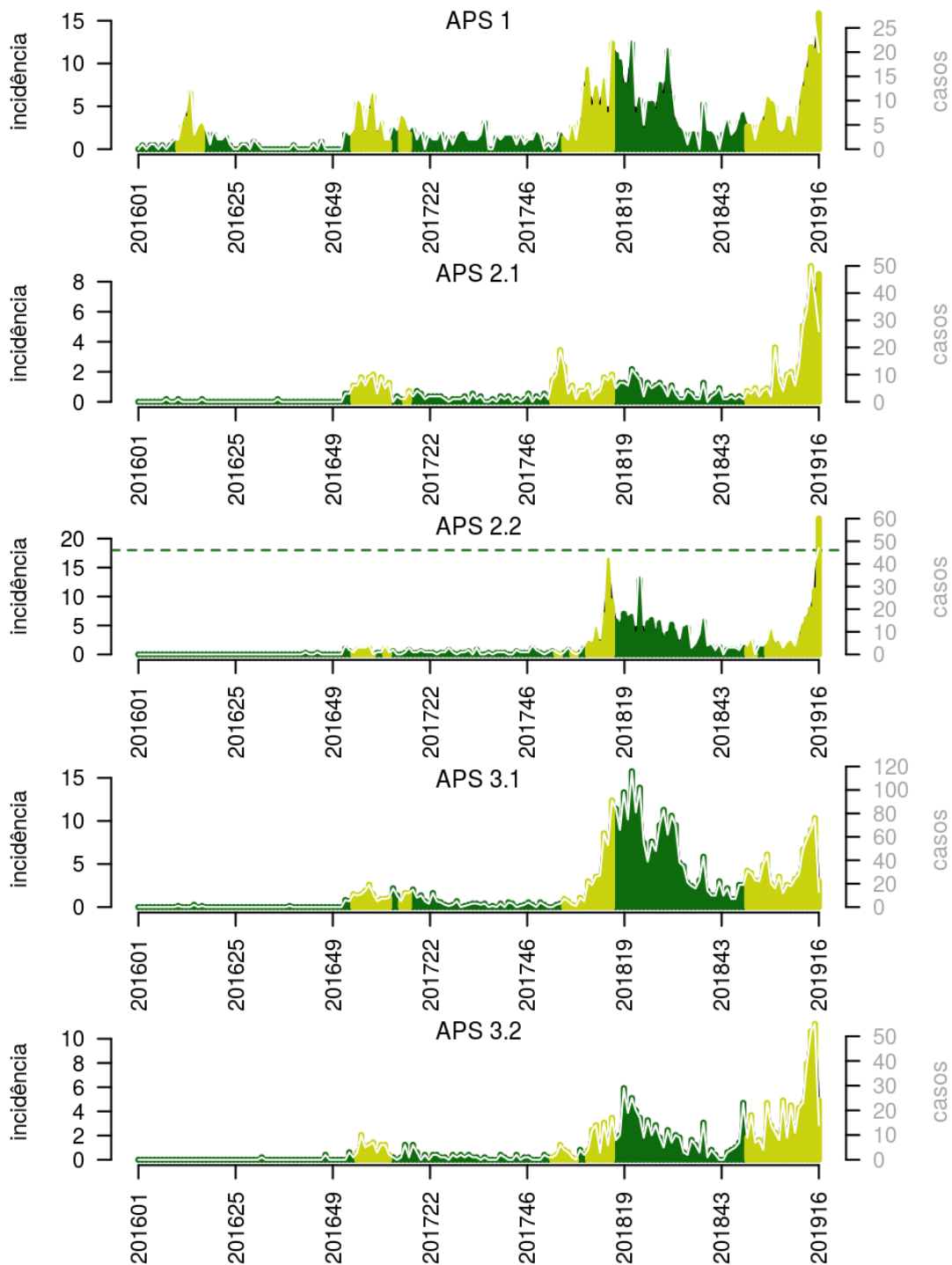


(cont.)

## Dengue (cont.)



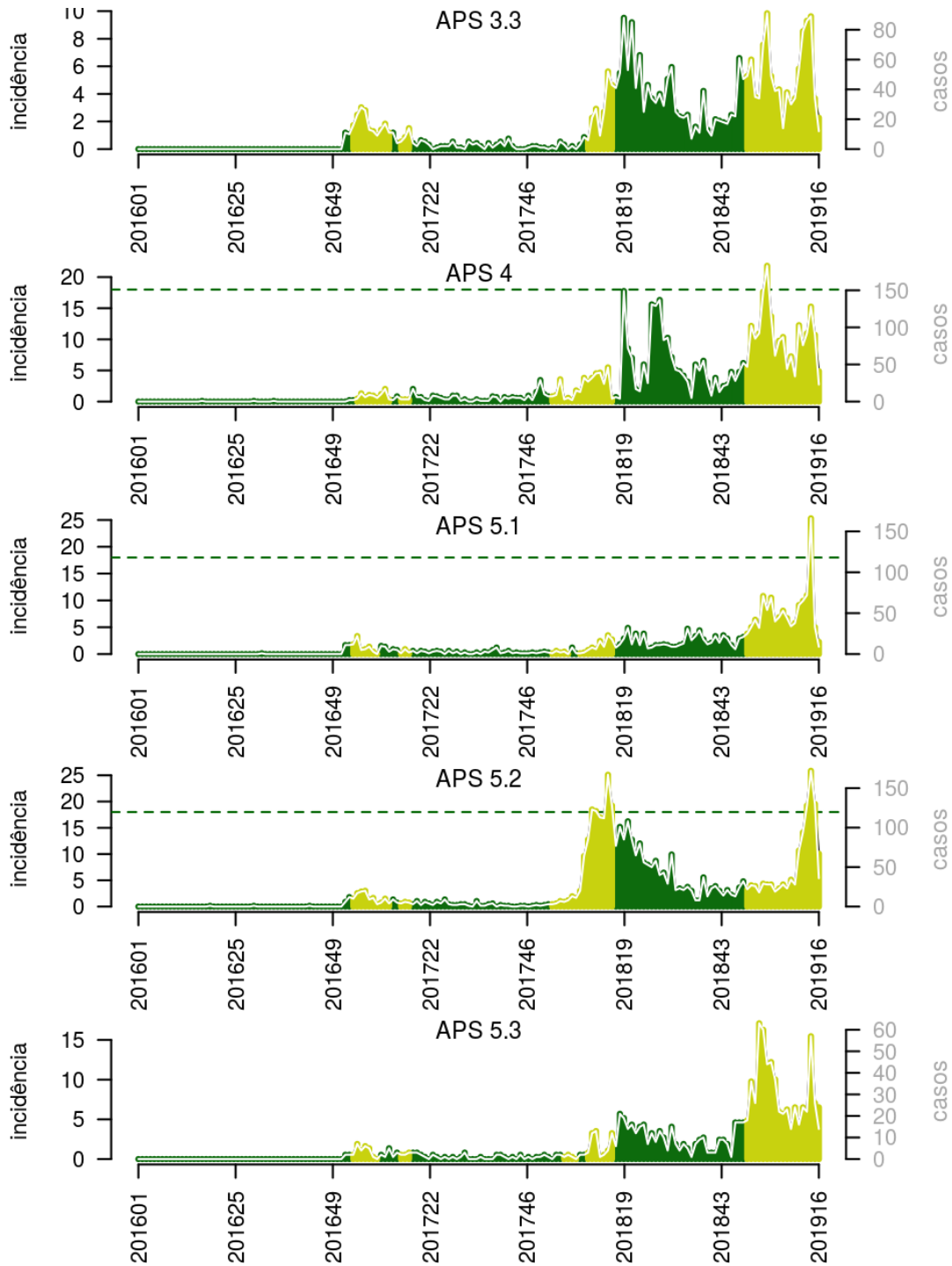
## Nas Áreas Programáticas de Saúde: Chikungunya



(cont.)



## Chikungunya (cont.)



## Tabelas: Resumo das últimas quatro semanas epidemiológicas da dengue e chikungunya nas APS.

**Tabela 3.** Dengue na 'APS 1.0'

se	casos	casos_est	tmin	rt	pr(inc. subir)	inc	nivel
201913	26	26	23.4	2.1	0.99	11.5	amarelo
201914	26	26	24.3	1.5	0.90	11.5	amarelo
201915	22	22	24.4	1.0	0.47	9.7	amarelo
201916	13	21	24.3	0.9	0.32	9.3	amarelo

**Tabela 4.** Chikungunia na 'APS 1.0'

se	casos	casos_est	tmin	rt	pr(inc. subir)	inc	nivel
201913	21	21	23.4	1.5	0.87	9.3	amarelo
201914	27	27	24.3	1.4	0.87	11.9	amarelo
201915	26	26	24.4	1.1	0.66	11.5	amarelo
201916	20	36	24.3	1.3	0.88	15.9	amarelo

**Tabela 5.** Dengue na 'APS 2.1'

se	casos	casos_est	tmin	rt	pr(inc. subir)	inc	nivel
201913	21	21	23.4	2.0	0.97	3.8	amarelo
201914	34	34	24.3	2.4	1.00	6.2	amarelo
201915	36	36	24.4	1.6	0.97	6.5	amarelo
201916	20	33	24.3	1.1	0.66	6.0	amarelo

**Tabela 6.** Chikungunia na 'APS 2.1'

se	casos	casos_est	tmin	rt	pr(inc. subir)	inc	nivel
201913	34	34	23.4	1.5	0.93	6.2	amarelo
201914	50	50	24.3	1.5	0.97	9.0	amarelo
201915	39	39	24.4	1.0	0.49	7.1	amarelo
201916	26	47	24.3	1.1	0.74	8.5	amarelo

**Tabela 7.** Dengue na 'APS 2.2'

se	casos	casos_est	tmin	rt	pr(inc. subir)	inc	nivel
201913	29	29	23.4	3.7	1.00	7.8	amarelo
201914	38	38	24.3	2.7	1.00	10.2	amarelo
201915	38	38	24.4	1.5	0.95	10.2	amarelo
201916	39	68	24.3	1.9	1.00	18.3	amarelo

**Tabela 8.** Chikungunia na 'APS 2.2'

se	casos	casos_est	tmin	rt	pr(inc. subir)	inc	nivel
201913	23	23	23.4	1.5	0.88	6.2	amarelo
201914	29	29	24.3	1.4	0.87	7.8	amarelo
201915	41	41	24.4	1.5	0.94	11.0	amarelo
201916	47	87	24.3	1.9	1.00	23.4	amarelo

[ver descrição das variáveis](#)

(cont.)

## Tabelas (cont.)

**Tabela 9.** Dengue na 'APS 3.1 '

se	casos	casos_est	tmin	rt	pr(inc. subir)	inc	nivel
201913	29	29	23.4	1.2	0.79	3.9	amarelo
201914	26	26	24.3	0.9	0.40	3.5	amarelo
201915	54	54	24.4	1.8	1.00	7.3	amarelo
201916	23	39	24.3	1.1	0.71	5.3	amarelo

**Tabela 10.** Chikungunia na 'APS 3.1 '

se	casos	casos_est	tmin	rt	pr(inc. subir)	inc	nivel
201913	58	58	23.4	1.4	0.95	7.9	amarelo
201914	66	66	24.3	1.3	0.89	9.0	amarelo
201915	76	76	24.4	1.2	0.89	10.3	amarelo
201916	13	22	24.3	0.4	0.00	3.0	amarelo

**Tabela 11.** Dengue na 'APS 3.2 '

se	casos	casos_est	tmin	rt	pr(inc. subir)	inc	nivel
201913	17	17	23.4	1.4	0.83	3.5	amarelo
201914	24	24	24.3	1.6	0.92	4.9	amarelo
201915	25	25	24.4	1.4	0.84	5.1	amarelo
201916	6	9	24.3	0.4	0.01	1.8	amarelo

**Tabela 12.** Chikungunia na 'APS 3.2 '

se	casos	casos_est	tmin	rt	pr(inc. subir)	inc	nivel
201913	39	39	23.4	1.6	0.97	8.0	amarelo
201914	52	52	24.3	1.5	0.97	10.6	amarelo
201915	55	55	24.4	1.2	0.85	11.2	amarelo
201916	14	24	24.3	0.6	0.01	4.9	amarelo

**Tabela 13.** Dengue na 'APS 3.3 '

se	casos	casos_est	tmin	rt	pr(inc. subir)	inc	nivel
201913	47	47	23.4	1.4	0.95	5.1	amarelo
201914	43	43	24.3	1.0	0.57	4.7	amarelo
201915	17	17	24.4	0.4	0.00	1.8	amarelo
201916	8	12	24.3	0.3	0.00	1.3	amarelo

**Tabela 14.** Chikungunia na 'APS 3.3 '

se	casos	casos_est	tmin	rt	pr(inc. subir)	inc	nivel
201913	86	86	23.4	1.3	0.93	9.3	amarelo
201914	89	89	24.3	1.1	0.80	9.6	amarelo
201915	34	34	24.4	0.5	0.00	3.7	amarelo
201916	12	21	24.3	0.5	0.00	2.3	amarelo

[ver descrição das variáveis](#)

## Tabelas (cont.)

**Tabela 15.** Dengue na 'APS 4.0 '

se	casos	casos_est	tmin	rt	pr(inc. subir)	inc	nivel
201913	81	81	23.4	2.0	1.00	9.7	amarelo
201914	69	69	24.3	1.2	0.89	8.2	amarelo
201915	57	57	24.4	0.8	0.18	6.8	amarelo
201916	5	7	24.3	0.1	0.00	0.8	amarelo

**Tabela 16.** Chikungunia na 'APS 4.0 '

se	casos	casos_est	tmin	rt	pr(inc. subir)	inc	nivel
201913	92	92	23.4	1.2	0.83	11.0	amarelo
201914	128	128	24.3	1.4	0.99	15.3	amarelo
201915	90	90	24.4	0.9	0.24	10.7	amarelo
201916	23	41	24.3	0.5	0.00	4.9	amarelo

**Tabela 17.** Dengue na 'APS 5.1 '

se	casos	casos_est	tmin	rt	pr(inc. subir)	inc	nivel
201913	114	114	23.4	1.7	1.00	17.4	amarelo
201914	121	121	24.3	1.3	0.98	18.4	amarelo
201915	36	36	24.4	0.3	0.00	5.5	amarelo
201916	8	12	24.3	0.1	0.00	1.8	amarelo

**Tabela 18.** Chikungunia na 'APS 5.1 '

se	casos	casos_est	tmin	rt	pr(inc. subir)	inc	nivel
201913	72	72	23.4	1.2	0.85	11.0	amarelo
201914	166	166	24.3	1.9	1.00	25.3	amarelo
201915	33	33	24.4	0.3	0.00	5.0	amarelo
201916	9	15	24.3	0.2	0.00	2.3	amarelo

**Tabela 19.** Dengue na 'APS 5.2 '

se	casos	casos_est	tmin	rt	pr(inc. subir)	inc	nivel
201913	129	129	23.4	2.1	1.00	19.4	amarelo
201914	187	187	24.3	2.0	1.00	28.1	amarelo
201915	131	131	24.4	1.0	0.55	19.7	amarelo
201916	33	58	24.3	0.4	0.00	8.7	amarelo

**Tabela 20.** Chikungunia na 'APS 5.2 '

se	casos	casos_est	tmin	rt	pr(inc. subir)	inc	nivel
201913	128	128	23.4	1.5	1.00	19.2	amarelo
201914	172	172	24.3	1.4	1.00	25.9	amarelo
201915	130	130	24.4	1.0	0.35	19.5	amarelo
201916	36	67	24.3	0.6	0.00	10.1	amarelo

**Tabela 21.** Dengue na 'APS 5.3 '

se	casos	casos_est	tmin	rt	pr(inc. subir)	inc	nivel
201913	44	44	23.4	2.2	1.00	11.9	amarelo
201914	27	27	24.3	1.0	0.49	7.3	amarelo
201915	48	48	24.4	1.4	0.95	13.0	amarelo
201916	22	37	24.3	1.0	0.53	10.0	amarelo

**Tabela 22.** Chikungunia na 'APS 5.3 '

se	casos	casos_est	tmin	rt	pr(inc. subir)	inc	nivel
201913	22	22	23.4	1.1	0.61	6.0	amarelo
201914	57	57	24.3	1.9	1.00	15.5	amarelo
201915	26	26	24.4	0.7	0.11	7.1	amarelo
201916	14	24	24.3	0.8	0.16	6.5	amarelo

[ver descrição das variáveis](#)

## Lista das variáveis apresentadas nas tabelas:

**SE** = semana epidemiológica

**tweet** = número de tweets indicativos de casos de dengue na cidade

**temperatura** = média das temperaturas mínimas da semana

**casos notif** = casos notificados de dengue

**casos preditos** = número de casos estimados após correção pelo atraso de notificação

**ICmin** = número mínimo de casos estimados (IC 95%)

**ICmax** = número máximo de casos estimados (IC 95%)

**Rt** número reprodutivo efetivo ( $> 1$  indica aumento de casos transmissão)

**pr(inc. subir)** = probabilidade do número reprodutivo ser maior que 1 ( $> 0.95$  indica aumento significativo de casos)

**inc** = incidência por 100.000 habitantes

**Nível** = cor do alerta (verde, amarelo, laranja, vermelho)

## Notas

- Os dados do sinan mais recentes ainda não foram totalmente digitados. Estimamos o número esperado de casos notificados considerando o tempo até os casos serem digitados.
- Os dados de tweets são gerados pelo Observatório de Dengue (UFMG). Os tweets são processados para exclusão de informes e outros temas relacionados a dengue.
- Algumas vezes, os casos da última semana ainda não estão disponíveis, nesse caso, usa-se uma estimativa com base na tendência de variação da série.

## Créditos

Este é um projeto desenvolvido com apoio da SVS/MS em parceria com:

- Programa de Computação Científica, Fundação Oswaldo Cruz, Rio de Janeiro.
- Escola de Matemática Aplicada, Fundação Getúlio Vargas.
- Observatório de Dengue da UFMG.
- Secretarias do Estado e Município do Rio de Janeiro.
- Secretaria Estadual de Saúde do Paraná.

[Início](#)

---

Para mais detalhes sobre o sistema de alerta InfoDengue, consultar: <http://info.dengue.mat.br>

**Contato:** [alerta\\_dengue@fiocruz.br](mailto:alerta_dengue@fiocruz.br)