

## Boletim Semanal

Semana 24 de 2019

- [Dengue no Estado](#)
- [Dengue na Regional Metropolitana I](#)
- [Dengue no Município](#)
- [Chikungunya no Município](#)
- [Áreas Programáticas da Saúde](#)

[Variáveis nas Tabelas](#)

[Notas](#)

[Créditos](#)

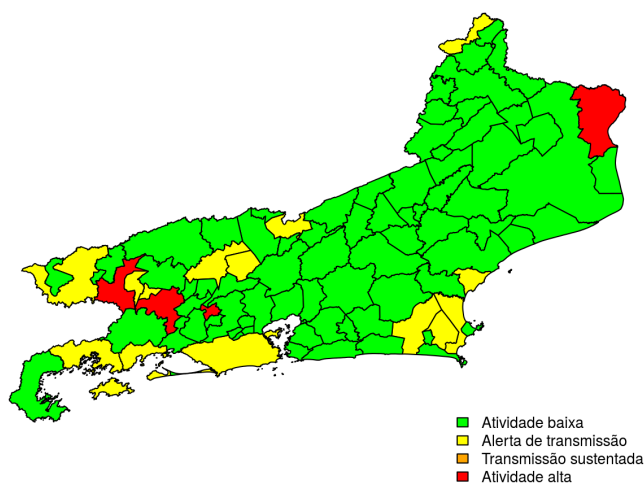
**Contato**

[alerta\\_dengue@fiocruz.br](mailto:alerta_dengue@fiocruz.br)

## Situação da Dengue e Chikungunya na Cidade do Rio de Janeiro

Esse é o boletim de situação da Dengue e Chikungunya do Município do Rio de Janeiro. Para contextualização, também é apresentada a situação da dengue no Estado e na Região Metropolitana I. No Estado, desde o início do ano, 31333 casos de dengue foram registrados, sendo 365 desses na última semana. O mapa mostra as condições de transmissão da dengue no estado.

Semana 24 de 2019



Dos 92 municípios, 74 encontram-se em nível verde para dengue, 14 em nível amarelo, 0 em nível laranja e 4 em nível vermelho referentes a semana epidemiológica 24-2019. Para informações mais atualizadas e ter acesso ao mapa interativo do estado consultar em [Info Dengue](#).

### O código de Cores

As cores indicam níveis de atenção

**Verde:** temperaturas amenas, baixa incidência de casos.

**Amarelo:** temperatura propícia para a população do vetor e transmissão da dengue.

**Laranja:** transmissão aumentada e sustentada de dengue.

**Vermelho:** incidência alta, acima dos 90% históricos.

**Na semana passada:** 16 municípios do Estado do Rio de Janeiro estavam em nível amarelo para dengue, 0 em laranja e 6 em vermelho.

# Situação da Dengue na Regional Metropolitana I

O Município do Rio de Janeiro está localizado na Regional de Saúde Metropolitana I. A tabela abaixo mostra os casos notificados nas últimas seis semanas e os casos preditos de acordo com o modelo Infodengue. O mapa mostra a situação atual de risco de transmissão da dengue na Regional.

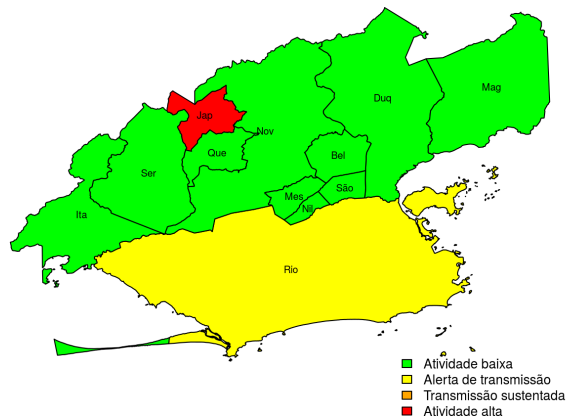
## Municípios

- Belford Roxo
- Duque de Caxias
- Itaguaí
- Japeri
- Magé
- Mesquita
- Nilópolis
- Nova Iguaçu
- Queimados
- Rio de Janeiro
- São João de Meriti
- Seropédica

[Início](#)

**Figura 1.** Mapa de Alerta da Regional de Saúde

RJ : Metropolitana I  
Semana 24 de 2019



**Tabela 1.** Resumo das últimas seis semanas epidemiológicas na Regional de Saúde

SE	temperatura	tweet	casos notif	casos preditos
201919	22.9	569	1431	1611
201920	22.4	290	1264	1492
201921	20.7	865	1083	1389
201922	20.6	150	863	1260
201923	18.8	119	540	990
201924	19.3	130	255	747

[ver descrição das variáveis](#)

## Situação atual da Dengue na Cidade do Rio de Janeiro

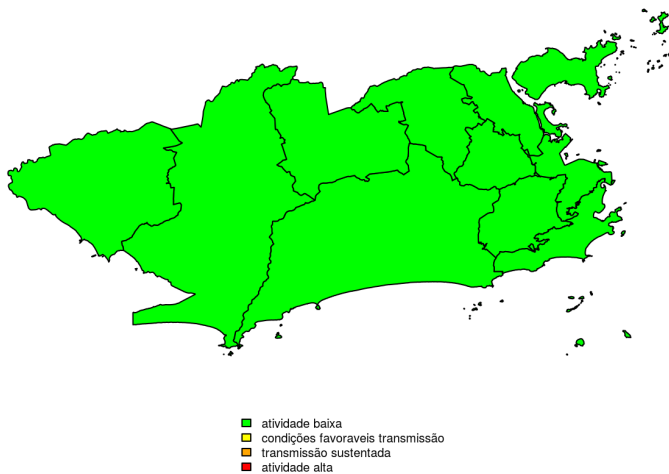
Em 2018, até agora, foram notificados 7360 casos de dengue na cidade do Rio de Janeiro. Para comparação, em 2017, no mesmo período, 3194 casos de dengue foram notificados. No total, em 2017, ocorreram 4406 casos.

O Município do Rio de Janeiro é dividido em 10 áreas programáticas da saúde (APS). O mapa mostra a situação atual de transmissão da dengue em cada APS.

### Dengue nas APS

- APS 1.0
- APS 2.1
- APS 2.2
- APS 3.1
- APS 3.2
- APS 3.3
- APS 4.0
- APS 5.1
- APS 5.2
- APS 5.3

Mapa MRJ por APs  
Semana 24 de 2019



Veja o mapa interativo em <http://alerta.dengue.mat.br/rio>

Na tabela, tem-se o número de casos notificados no município e o número predito pelo Infodengue nas últimas seis semanas. Apresenta-se também a incidência por 100.000 habitantes. Temperatura mínima acima de 22C por mais de três semanas é um indicativo de condições propícias para transmissão da dengue.

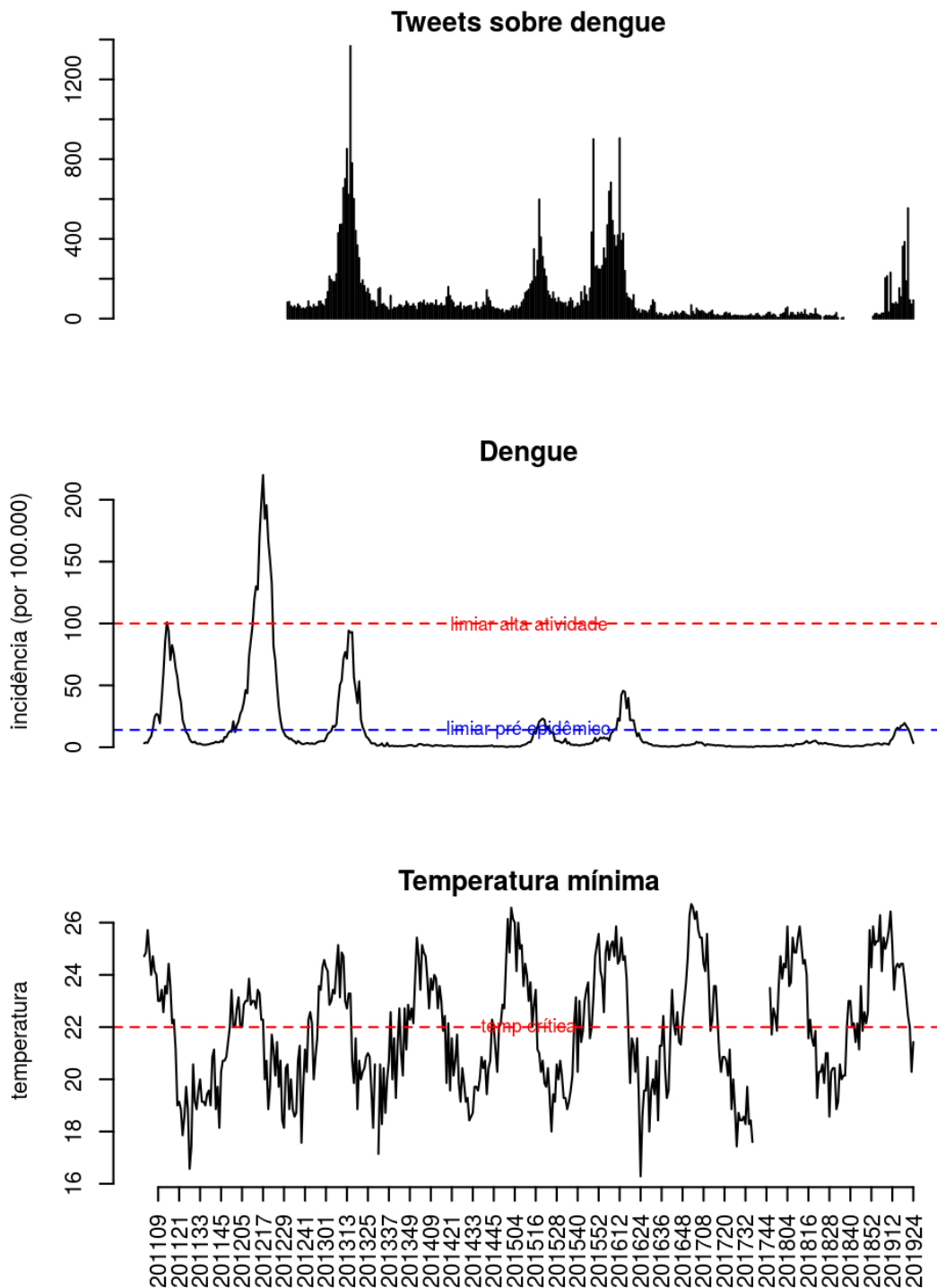
**Tabela 2.** Resumo da dengue nas últimas seis semanas epidemiológicas

se	casos	casos.estimados	ICmin	ICmax	inc	tweet	tmin
201919	1271	1271	1271	1271	19.6	385	23.9
201920	1118	1118	1118	1118	17.2	188	23.1
201921	984	984	984	984	15.1	554	22.4
201922	785	785	785	785	12.1	93	22.0
201923	493	493	493	493	7.6	71	20.3
201924	224	381	336	396	3.4	92	21.4

[Início](#)

## Situação da Dengue na Cidade do Rio de Janeiro: Séries Históricas

O Infodengue utiliza em seus modelos, dados de menção de dengue nas redes sociais, além dos dados de notificação pelos médicos e dados de temperatura. Esses são os dados desde 2012.



A linha tracejada azul indica o limiar pré-epidêmico; a linha tracejada vermelha indica o limiar de atividade alta (acima do qual é acionado o alerta vermelho).

[Início](#)

## Situação da Chikungunya na Cidade do Rio de Janeiro

Em 2018, até agora, foram notificados 10998 casos de chikungunya na cidade do Rio de Janeiro, sendo 336 na última semana. Para comparação, em 2017, no mesmo período, 1346 casos de chikungunya foram notificados na cidade do Rio de Janeiro. No total, em 2017, ocorreram 1891 casos.

Veja o mapa da situação atual de transmissão de chikungunya nas APS:

### Chikungunya nas APS

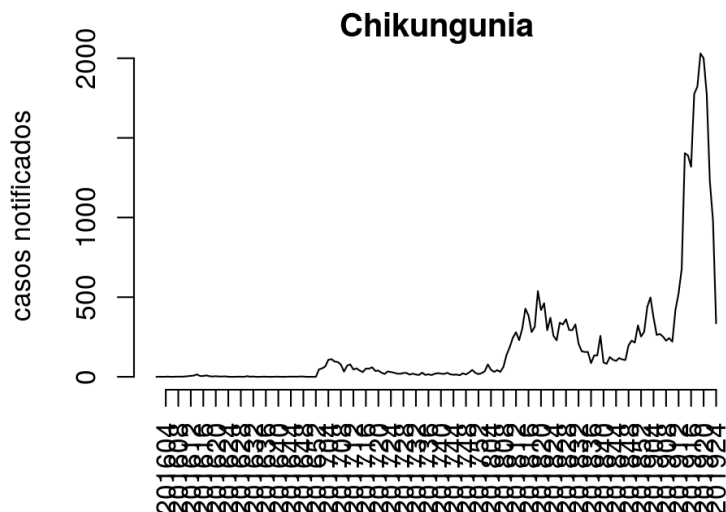
- APS 1.0
- APS 2.1
- APS 2.2
- APS 3.1
- APS 3.2
- APS 3.3
- APS 4.0
- APS 5.1
- APS 5.2
- APS 5.3

Mapa MRJ por APS  
Semana 24 de 2019



- atividade baixa
- condições favoráveis transmissão
- transmissão sustentada
- atividade alta

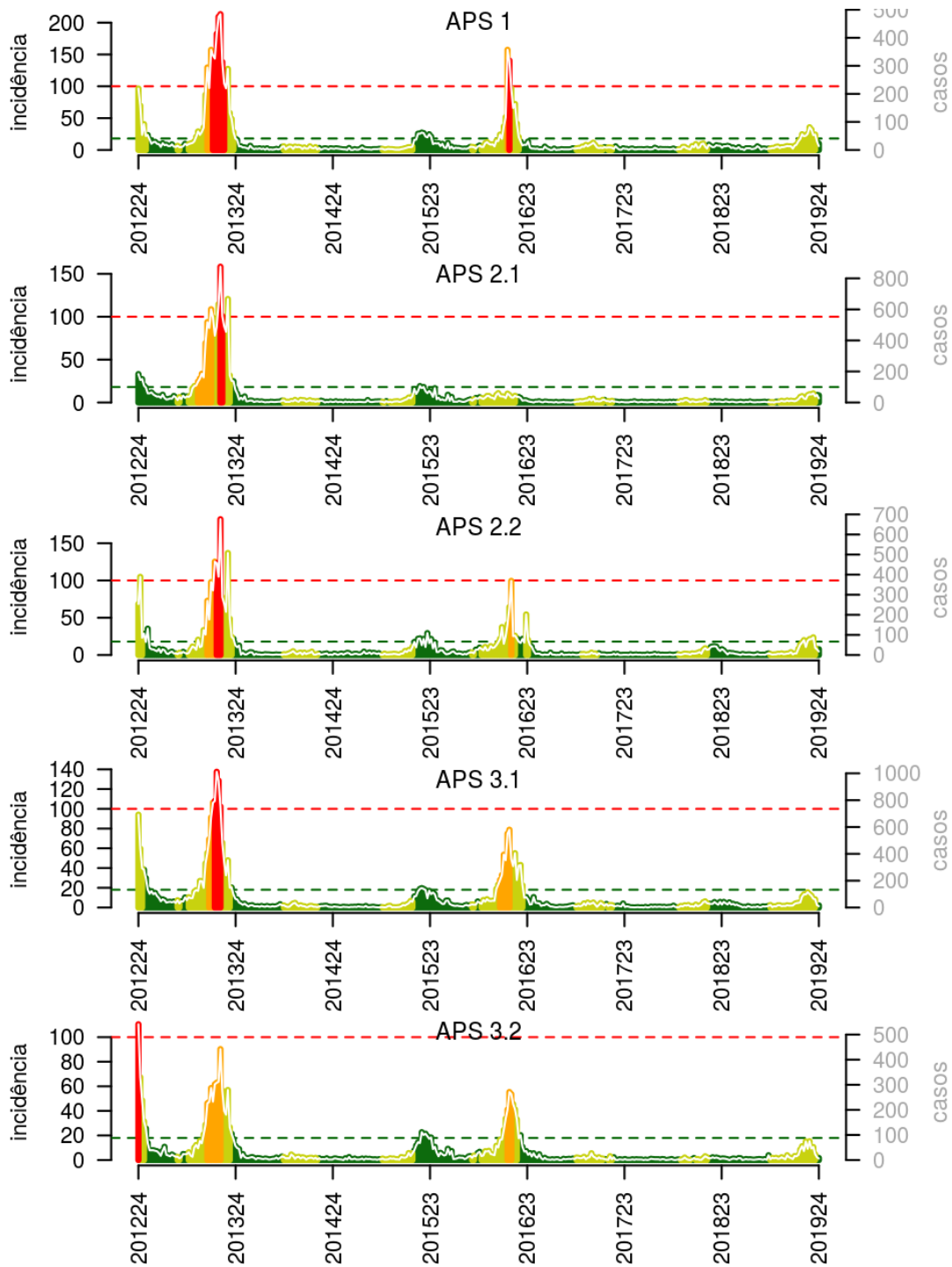
Confira a série histórica de chikungunya na cidade do Rio de Janeiro desde janeiro de 2017.



[Início](#)

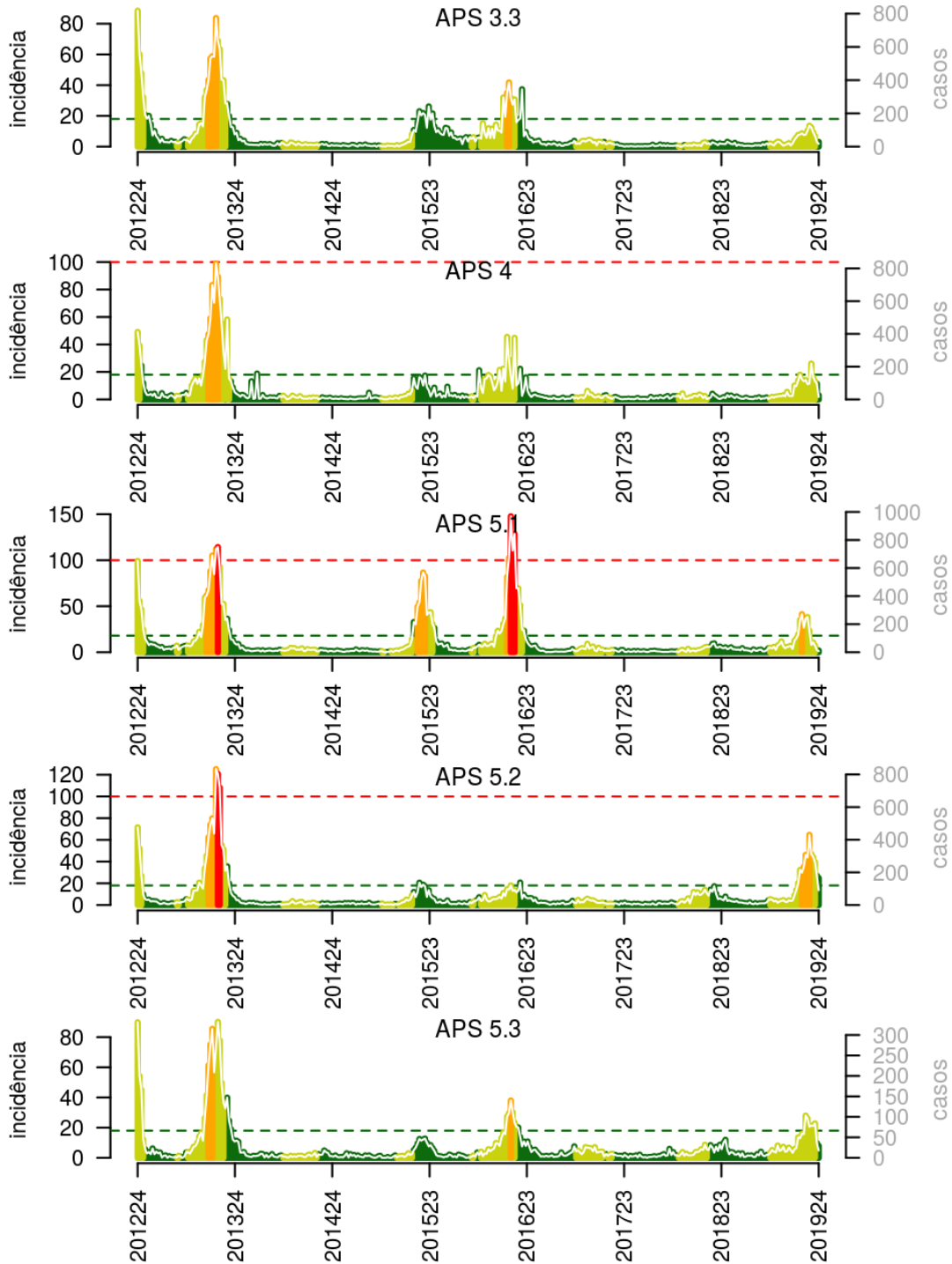
# Nas Áreas Programáticas de Saúde: Dengue

Confira a série histórica de alertas para dengue nas APS do Rio de Janeiro.

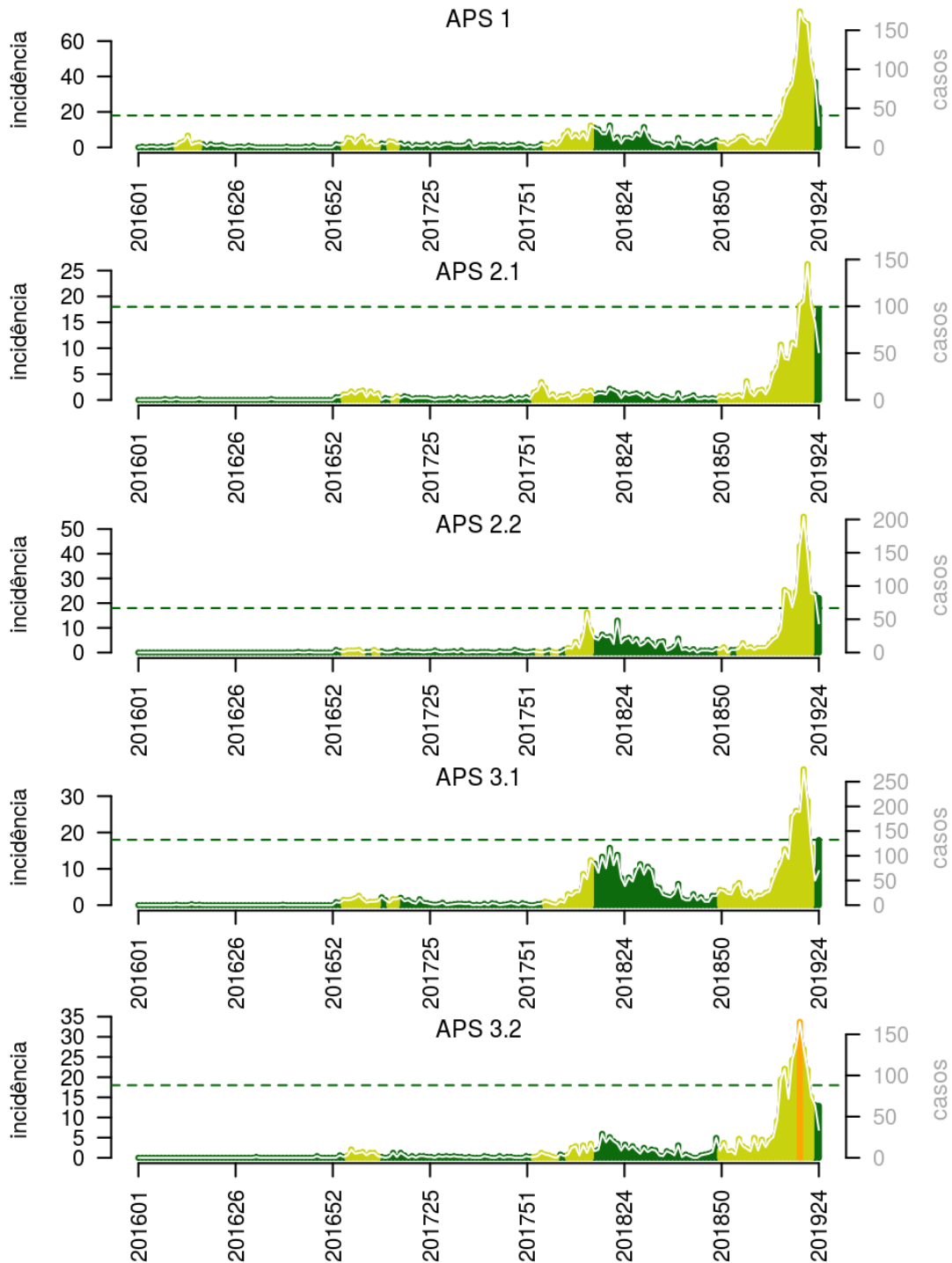


(cont.)

## Dengue (cont.)



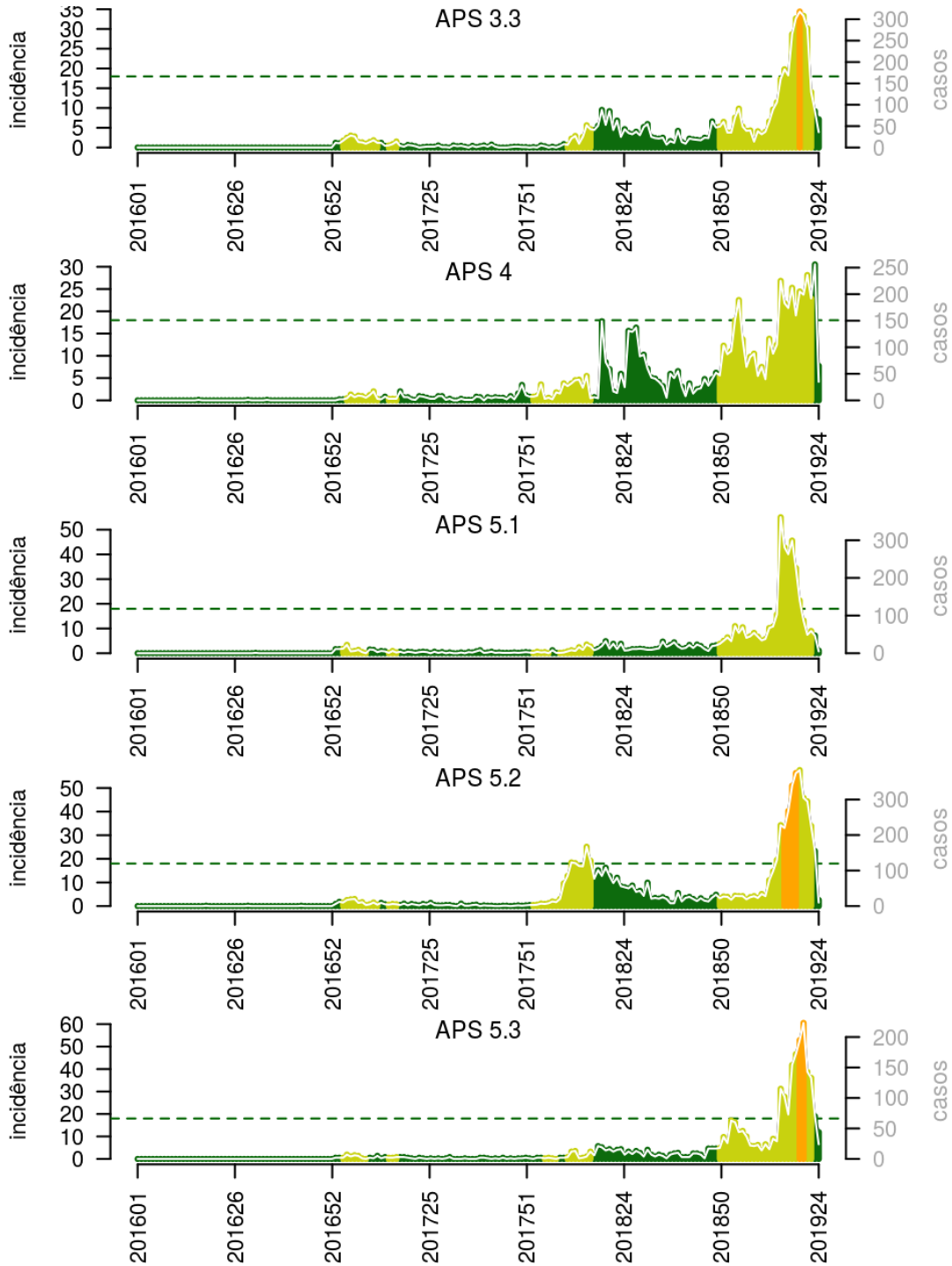
## Nas Áreas Programáticas de Saúde: Chikungunya



(cont.)



## Chikungunya (cont.)



## Tabelas: Resumo das últimas quatro semanas epidemiológicas da dengue e chikungunya nas APS.

**Tabela 3.** Dengue na 'APS 1.0'

se	casos	casos_est	tmin	rt	pr(inc. subir)	inc	nivel
201921	53	53	22.4	0.8	0.06	23.4	amarelo
201922	55	55	22.0	0.8	0.12	24.2	amarelo
201923	30	30	20.3	0.5	0.00	13.2	verde
201924	14	23	21.4	0.5	0.00	10.1	verde

**Tabela 4.** Chikungunia na 'APS 1.0'

se	casos	casos_est	tmin	rt	pr(inc. subir)	inc	nivel
201921	158	158	22.4	1.0	0.65	69.6	amarelo
201922	107	107	22.0	0.8	0.02	47.1	amarelo
201923	84	84	20.3	0.8	0.03	37.0	verde
201924	28	51	21.4	0.6	0.00	22.5	verde

**Tabela 5.** Dengue na 'APS 2.1'

se	casos	casos_est	tmin	rt	pr(inc. subir)	inc	nivel
201921	59	59	22.4	1.2	0.82	10.7	amarelo
201922	40	40	22.0	0.8	0.09	7.2	amarelo
201923	49	49	20.3	1.0	0.40	8.9	verde
201924	27	46	21.4	1.0	0.43	8.3	verde

**Tabela 6.** Chikungunia na 'APS 2.1'

se	casos	casos_est	tmin	rt	pr(inc. subir)	inc	nivel
201921	145	145	22.4	1.4	0.99	26.2	amarelo
201922	100	100	22.0	0.9	0.18	18.1	amarelo
201923	83	83	20.3	0.8	0.09	15.0	verde
201924	51	97	21.4	1.1	0.72	17.6	verde

**Tabela 7.** Dengue na 'APS 2.2'

se	casos	casos_est	tmin	rt	pr(inc. subir)	inc	nivel
201921	88	88	22.4	1.2	0.85	23.7	amarelo
201922	36	36	22.0	0.5	0.00	9.7	amarelo
201923	28	28	20.3	0.4	0.00	7.5	verde
201924	18	29	21.4	0.6	0.01	7.8	verde

**Tabela 8.** Chikungunia na 'APS 2.2'

se	casos	casos_est	tmin	rt	pr(inc. subir)	inc	nivel
201921	150	150	22.4	0.9	0.25	40.4	amarelo
201922	89	89	22.0	0.6	0.00	24.0	amarelo
201923	87	87	20.3	0.8	0.10	23.4	verde
201924	44	82	21.4	1.0	0.40	22.1	verde

[ver descrição das variáveis](#)

(cont.)

## Tabelas (cont.)

**Tabela 9.** Dengue na 'APS 3.1 '

se	casos	casos_est	tmin	rt	pr(inc. subir)	inc	nivel
201921	66	66	22.4	0.7	0.01	9.0	amarelo
201922	61	61	22.0	0.7	0.02	8.3	amarelo
201923	18	18	20.3	0.3	0.00	2.4	verde
201924	10	16	21.4	0.3	0.00	2.2	verde

**Tabela 10.** Chikungunia na 'APS 3.1 '

se	casos	casos_est	tmin	rt	pr(inc. subir)	inc	nivel
201921	212	212	22.4	1.0	0.39	28.8	amarelo
201922	118	118	22.0	0.6	0.00	16.0	amarelo
201923	50	50	20.3	0.4	0.00	6.8	verde
201924	69	132	21.4	1.4	1.00	17.9	verde

**Tabela 11.** Dengue na 'APS 3.2 '

se	casos	casos_est	tmin	rt	pr(inc. subir)	inc	nivel
201921	52	52	22.4	0.9	0.26	10.6	amarelo
201922	23	23	22.0	0.4	0.00	4.7	amarelo
201923	11	11	20.3	0.3	0.00	2.2	verde
201924	6	8	21.4	0.3	0.00	1.6	verde

**Tabela 12.** Chikungunia na 'APS 3.2 '

se	casos	casos_est	tmin	rt	pr(inc. subir)	inc	nivel
201921	107	107	22.4	0.8	0.10	21.8	amarelo
201922	74	74	22.0	0.7	0.02	15.1	amarelo
201923	64	64	20.3	0.8	0.11	13.1	verde
201924	34	63	21.4	1.0	0.43	12.9	verde

**Tabela 13.** Dengue na 'APS 3.3 '

se	casos	casos_est	tmin	rt	pr(inc. subir)	inc	nivel
201921	87	87	22.4	0.8	0.05	9.4	amarelo
201922	64	64	22.0	0.6	0.00	6.9	amarelo
201923	29	29	20.3	0.3	0.00	3.1	verde
201924	17	28	21.4	0.5	0.00	3.0	verde

**Tabela 14.** Chikungunia na 'APS 3.3 '

se	casos	casos_est	tmin	rt	pr(inc. subir)	inc	nivel
201921	279	279	22.4	1.0	0.40	30.2	amarelo
201922	130	130	22.0	0.6	0.00	14.1	amarelo
201923	85	85	20.3	0.5	0.00	9.2	verde
201924	36	66	21.4	0.7	0.01	7.1	verde

[ver descrição das variáveis](#)

## Tabelas (cont.)

**Tabela 15.** Dengue na 'APS 4.0 '

se	casos	casos_est	tmin	rt	pr(inc. subir)	inc	nivel
201921	137	137	22.4	1.1	0.70	16.3	amarelo
201922	112	112	22.0	0.7	0.00	13.4	amarelo
201923	96	96	20.3	0.7	0.00	11.4	verde
201924	15	25	21.4	0.2	0.00	3.0	verde

**Tabela 16.** Chikungunia na 'APS 4.0 '

se	casos	casos_est	tmin	rt	pr(inc. subir)	inc	nivel
201921	236	236	22.4	1.2	0.97	28.1	amarelo
201922	192	192	22.0	1.0	0.33	22.9	amarelo
201923	256	256	20.3	1.2	0.99	30.5	verde
201924	35	65	21.4	0.4	0.00	7.7	verde

**Tabela 17.** Dengue na 'APS 5.1 '

se	casos	casos_est	tmin	rt	pr(inc. subir)	inc	nivel
201921	70	70	22.4	0.5	0.00	10.7	amarelo
201922	47	47	22.0	0.5	0.00	7.2	amarelo
201923	16	16	20.3	0.3	0.00	2.4	verde
201924	8	12	21.4	0.3	0.00	1.8	verde

**Tabela 18.** Chikungunia na 'APS 5.1 '

se	casos	casos_est	tmin	rt	pr(inc. subir)	inc	nivel
201921	49	49	22.4	0.5	0.00	7.5	amarelo
201922	59	59	22.0	0.9	0.34	9.0	amarelo
201923	47	47	20.3	0.9	0.30	7.2	verde
201924	5	7	21.4	0.2	0.00	1.1	verde

**Tabela 19.** Dengue na 'APS 5.2 '

se	casos	casos_est	tmin	rt	pr(inc. subir)	inc	nivel
201921	294	294	22.4	0.8	0.01	44.2	amarelo
201922	263	263	22.0	0.8	0.00	39.5	amarelo
201923	180	180	20.3	0.6	0.00	27.1	verde
201924	91	165	21.4	0.7	0.00	24.8	verde

**Tabela 20.** Chikungunia na 'APS 5.2 '

se	casos	casos_est	tmin	rt	pr(inc. subir)	inc	nivel
201921	295	295	22.4	1.0	0.30	44.3	amarelo
201922	226	226	22.0	0.8	0.03	34.0	amarelo
201923	155	155	20.3	0.7	0.00	23.3	verde
201924	10	17	21.4	0.1	0.00	2.6	verde

**Tabela 21.** Dengue na 'APS 5.3 '

se	casos	casos_est	tmin	rt	pr(inc. subir)	inc	nivel
201921	78	78	22.4	0.9	0.35	21.2	amarelo
201922	84	84	22.0	1.1	0.65	22.8	amarelo
201923	36	36	20.3	0.5	0.00	9.8	verde
201924	18	29	21.4	0.4	0.00	7.9	verde

**Tabela 22.** Chikungunia na 'APS 5.3 '

se	casos	casos_est	tmin	rt	pr(inc. subir)	inc	nivel
201921	143	143	22.4	0.8	0.02	38.8	amarelo
201922	133	133	22.0	0.9	0.10	36.1	amarelo
201923	70	70	20.3	0.6	0.00	19.0	verde
201924	24	44	21.4	0.6	0.00	11.9	verde

[ver descrição das variáveis](#)

## Lista das variáveis apresentadas nas tabelas:

**SE** = semana epidemiológica

**tweet** = número de tweets indicativos de casos de dengue na cidade

**temperatura** = média das temperaturas mínimas da semana

**casos notif** = casos notificados de dengue

**casos preditos** = número de casos estimados após correção pelo atraso de notificação

**ICmin** = número mínimo de casos estimados (IC 95%)

**ICmax** = número máximo de casos estimados (IC 95%)

**Rt** número reprodutivo efetivo ( $> 1$  indica aumento de casos transmissão)

**pr(inc. subir)** = probabilidade do número reprodutivo ser maior que 1 ( $> 0.95$  indica aumento significativo de casos)

**inc** = incidência por 100.000 habitantes

**Nível** = cor do alerta (verde, amarelo, laranja, vermelho)

## Notas

- Os dados do sinan mais recentes ainda não foram totalmente digitados. Estimamos o número esperado de casos notificados considerando o tempo até os casos serem digitados.
- Os dados de tweets são gerados pelo Observatório de Dengue (UFMG). Os tweets são processados para exclusão de informes e outros temas relacionados a dengue.
- Algumas vezes, os casos da última semana ainda não estão disponíveis, nesse caso, usa-se uma estimativa com base na tendência de variação da série.

## Créditos

Este é um projeto desenvolvido com apoio da SVS/MS em parceria com:

- Programa de Computação Científica, Fundação Oswaldo Cruz, Rio de Janeiro.
- Escola de Matemática Aplicada, Fundação Getúlio Vargas.
- Observatório de Dengue da UFMG.
- Secretarias do Estado e Município do Rio de Janeiro.
- Secretaria Estadual de Saúde do Paraná.

[Início](#)

---

Para mais detalhes sobre o sistema de alerta InfoDengue, consultar: <http://info.dengue.mat.br>

**Contato:** [alerta\\_dengue@fiocruz.br](mailto:alerta_dengue@fiocruz.br)