

## Situação das Arboviroses no Rio de Janeiro - RJ

Esse boletim analisa as condições de transmissão das arboviroses (chikungunya e dengue) em Rio de Janeiro utilizando dados de clima, redes sociais e notificação de casos fornecido pela Secretaria de Saúde. A partir desses dados são analisadas as condições de receptividade climática, transmissão e incidência (ver [definição](#)), tendo como objetivo contribuir para a tomada de decisão na sala de situação.

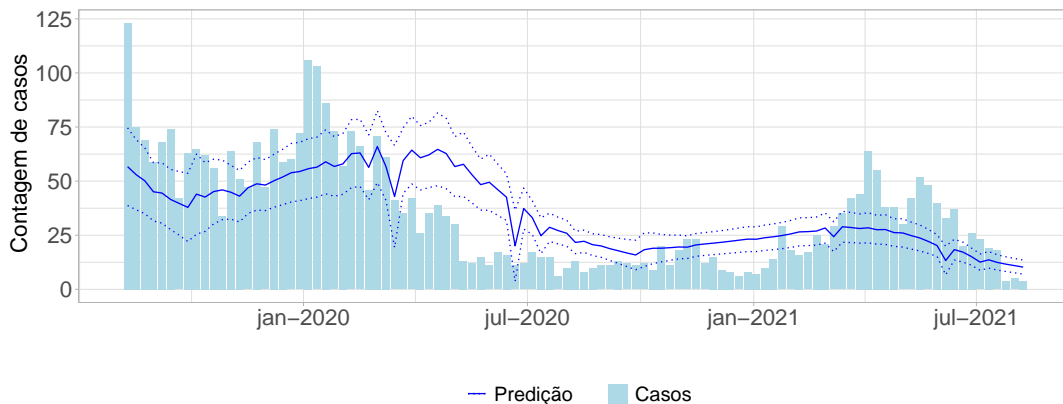
Esse ano foram notificados até o momento, 1078 casos das arboviroses monitoradas, o que corresponde a uma incidência acumulada de 9,2 casos por 100.000 habitantes. Esse valor corresponde a 51,1 % do registrado no ano passado no mesmo período.



**Figura 1.** Contagem semanal de casos notificados de arboviroses no município. As setas indicam variação semanal.

### Tweets

Nessa seção foi calculado o modelo preditivo de dengue em Rio de Janeiro, usando os tweets como preditor a partir de um modelo aditivo generalizado (GAM). Caso os tweets tenham relação com o número de casos, a predição dos tweets são apresentados no gráfico abaixo.



**Figura 2.** Contagem semanal de menções de dengue em redes sociais no estado, a linha em azul é o número de casos de dengue preditos e as linhas pontilhadas representam os limites inferior e superior do intervalo de confiança de 95 %.

## Situação atual das Arboviroses no Rio de Janeiro - RJ

A tabela abaixo sumariza, considerando até a mesma semana epidemiológica (SE 32), os casos notificados, a incidência acumulada por 100 mil habitantes e, para comparação, a incidência acumulada no período correspondente, no ano passado.

Arboviroses	Casos notificados (até SE 32)	Incidência acumulada por 100 mil habitantes	Porcentagem registrada no ano passado no mesmo período (%)
Chikungunya	175	3	20,7
Dengue	903	15,5	71,3

## Perfil sazonal da receptividade climática no Rio de Janeiro - RJ

O perfil sazonal da receptividade climática (figura 3) apresenta uma escala que varia de 0 (período pouco receptivo) a 100 (período muito receptivo), com a semana atual indicada pela seta azul. Sendo que períodos muito receptivos marcam a sazonalidade da doença.

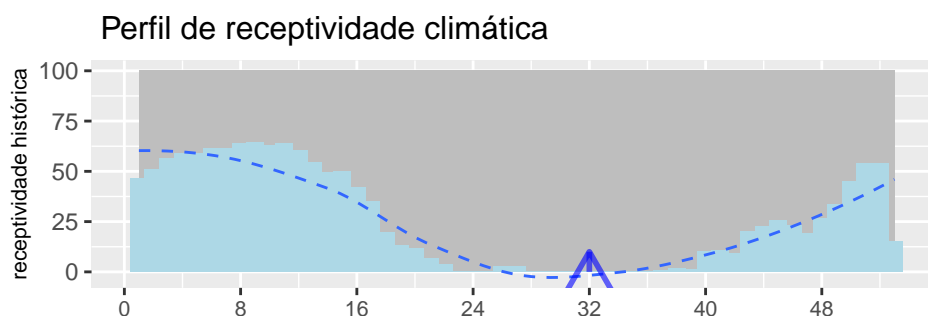


Figura 3. Faixa azul claro indica o período com maior histórico de condições climáticas favoráveis para transmissão no município.

## Áreas Programáticas de Saúde

O Município do Rio de Janeiro é dividido em 10 áreas programáticas da saúde (APS). A figura 4 mostra o número de casos das arboviroses monitoradas por APS

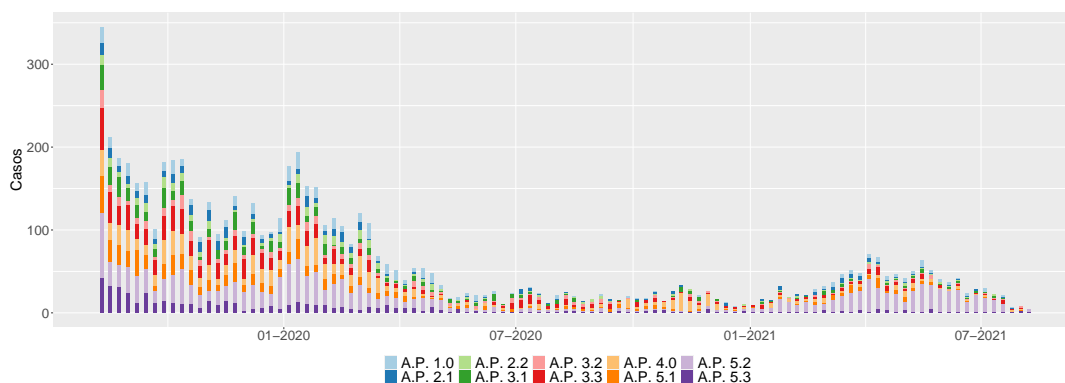


Figura 4. Número de casos notificados das arboviroses monitoradas por APS

## Mapa das Áreas Programáticas de Saúde

A figura 5 mostra o mapa da situação atual de transmissão da chikungunya e dengue em cada APS.

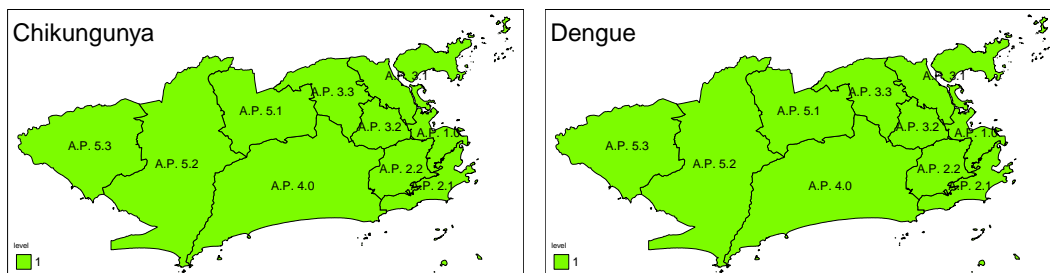


Figura 5. Mapa de alerta por Aps

A figura 6 mostra o mapa com o número de casos estimados da chikungunya e dengue em cada APS na semana 32 de 2021.

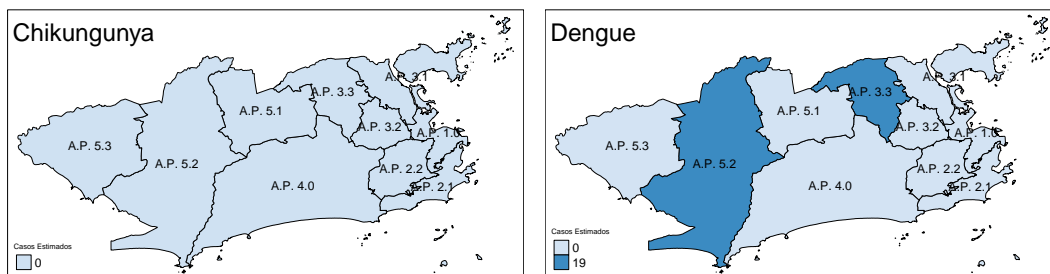


Figura 6. Mapa do número de casos de arboviroses monitoradas por Aps na semana atual

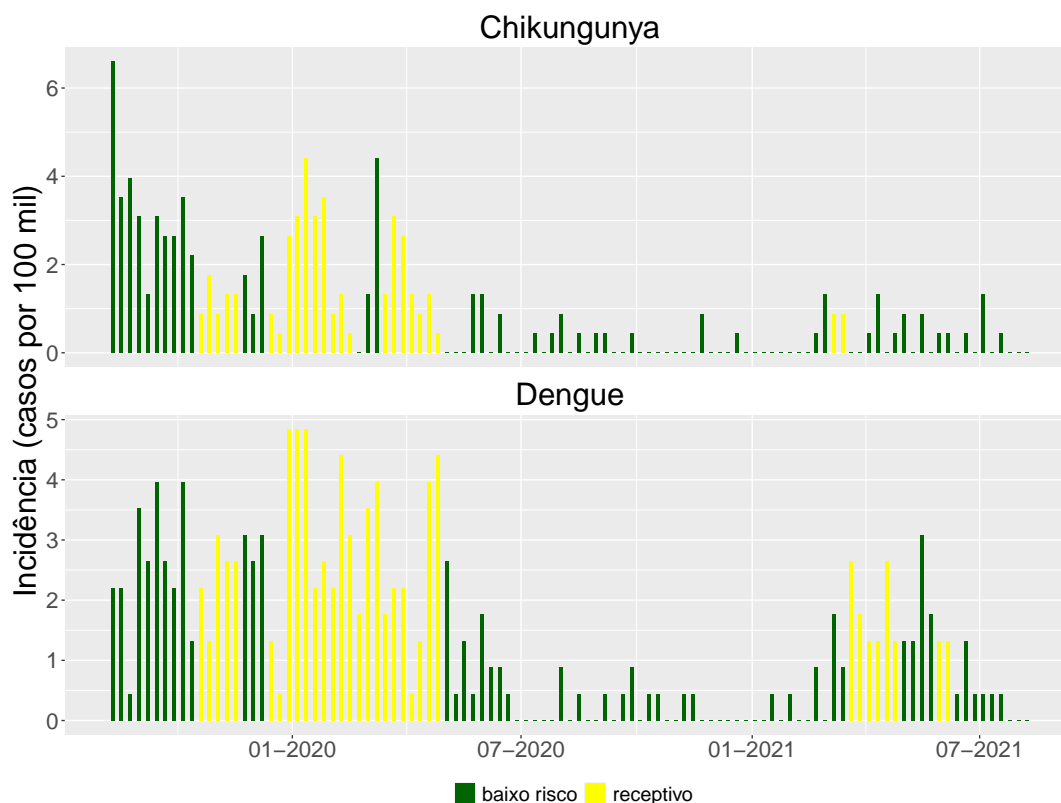
- A.P. 1.0
- A.P. 2.1
- A.P. 2.2
- A.P. 3.1
- A.P. 3.2
- A.P. 3.3
- A.P. 4.0
- A.P. 5.1
- A.P. 5.2
- A.P. 5.3

## A.P. 1.0

A tabela abaixo sumariza, considerando até a mesma semana epidemiológica (SE 32), os casos notificados, a incidência acumulada por 100 mil habitantes e, para comparação, a incidência acumulada no período correspondente, no ano passado.

Arboviroses	Casos notificados (até SE 32)	Incidência acumulada por 100 mil habitantes	Porcentagem registrada no ano passado no mesmo período (%)
Chikungunya	24	10,6	25,5
Dengue	66	29,1	45,2

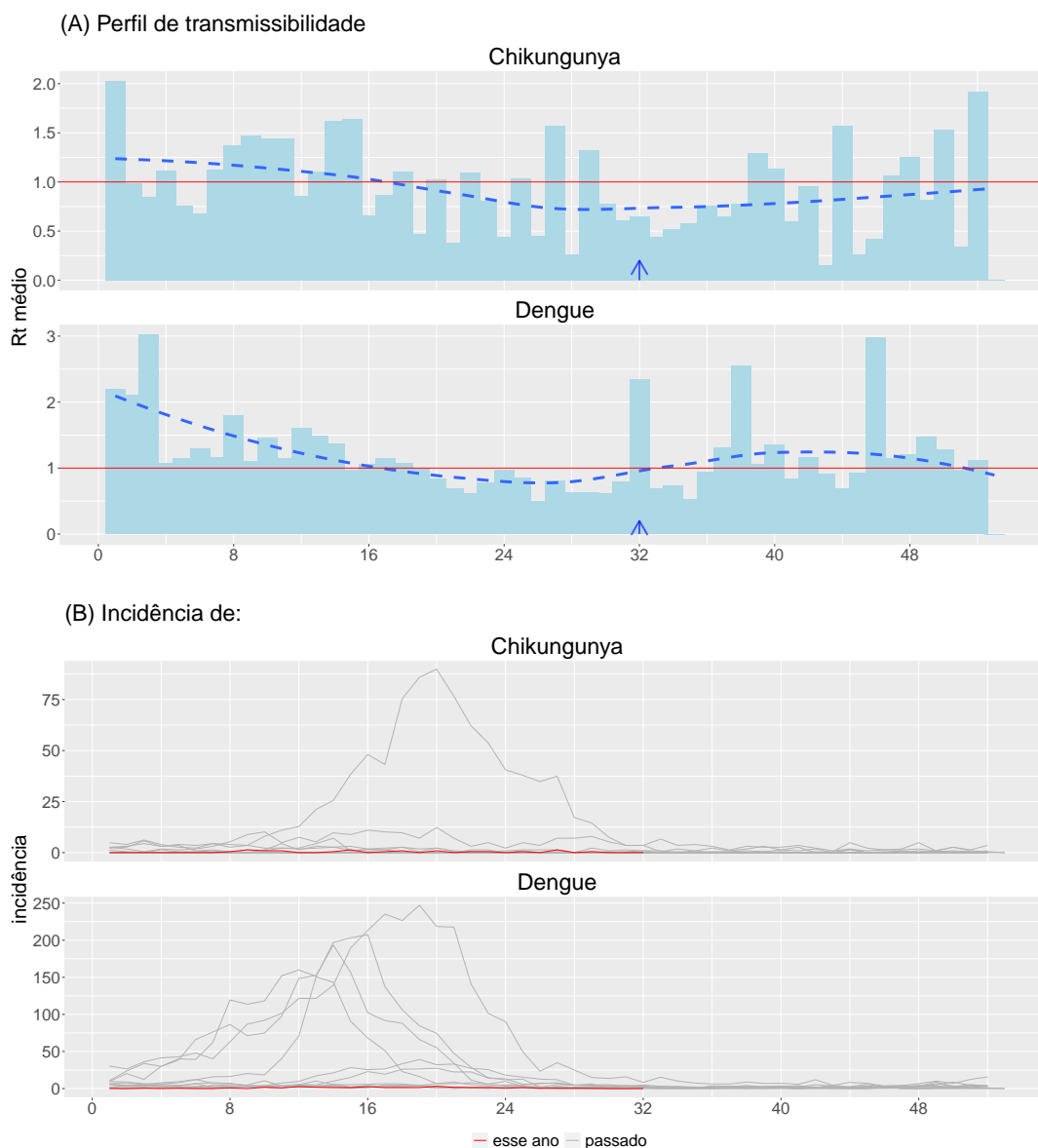
A figura 7 mostra o perfil de incidência de cada arbovirose na localidade. O código de cores indica o nível de atenção da semana epidemiológica. São quatro níveis de atenção e, estão descritos na tabela em [anexo](#). Nessa tabela, também encontra-se a relação do nível de atenção do Infodengue com o nível de atenção do Plano de Contingência Nacional.



**Figura 7.** Série temporal de casos notificados com suspeita de arbovirose. Cores indicam níveis de alerta que combinam informações de receptividade, transmissão e incidência.

## Perfil sazonal da transmissão das Arboviroses na A.P. 1.0

Os perfis de transmissibilidade e e curva de incidência semanal de cada arbovirose estão representados na figura 8. O perfil de transmissibilidade (figura 8A ) descreve o número reprodutivo médio ao longo do ano e valores maiores que 1 indicam histórico de risco, especialmente se ocorrerem em sequência. O número reprodutivo médio dos casos de dengue foi calculado ao longo dos últimos 10 anos, enquanto chikungunya e zika dos últimos 5 anos. O perfil sazonal das séries temporais de incidência de casos de dengue nos últimos 10 anos e chikungunya e zika nos últimos 5 anos estão representadas na figura 8B e podem ser comparadas com a incidência desse ano (marcada em vermelho).



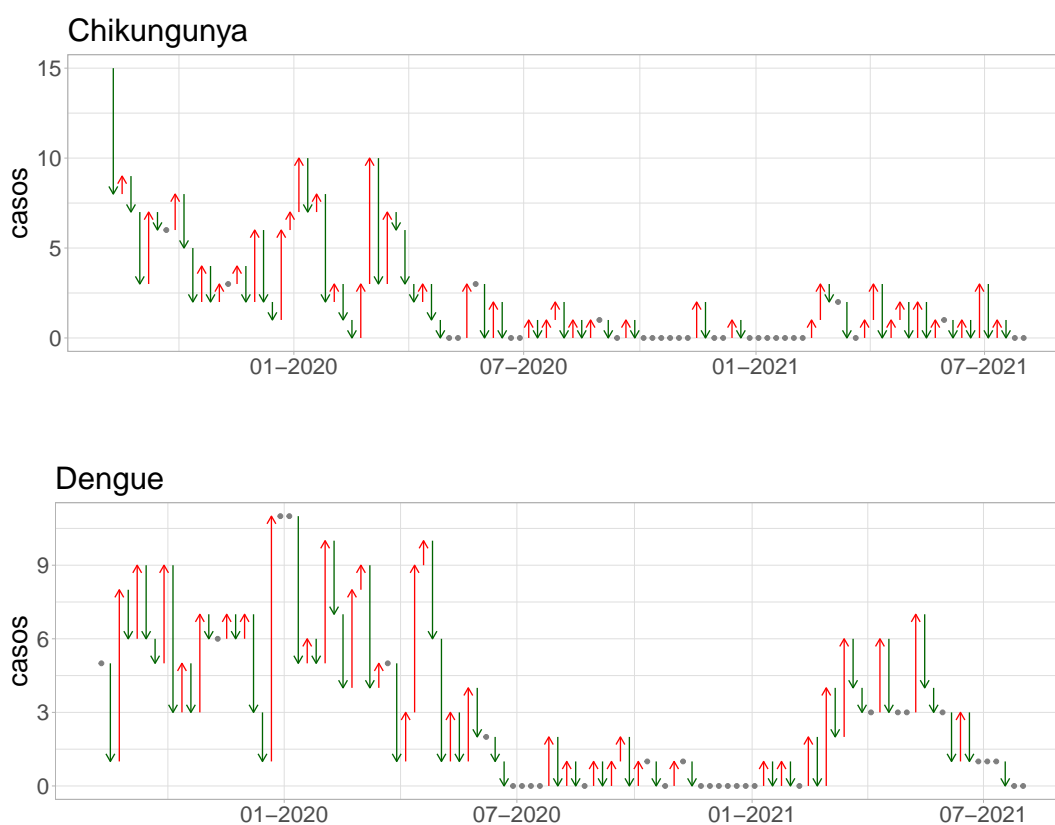
**Figura 8.** (A) Média histórica do número reprodutivo na semana. Ocorrências isoladas de  $R > 1$  não refletem transmissão sustentada; (B) Padrão sazonal da notificação nos últimos 10 anos. Em vermelho, a série deste ano.

## Situação recente das Arboviroses na A.P. 1.0

Essa seção foca no período recente de transmissão das arboviroses em . A figura 9 mostra o padrão de variação da curva epidêmica onde saltos positivos seguidos (setas vermelhas) indicam períodos de transmissão.

A tabela abaixo traz um resumo sobre o padrão de variação do número de casos notificados, número de semanas com condições favoráveis para transmissão e número de semanas com transmissão efetiva observados nesse ano em relação aos casos do ano passado, considerando até a mesma semana epidemiológica (SE 32):

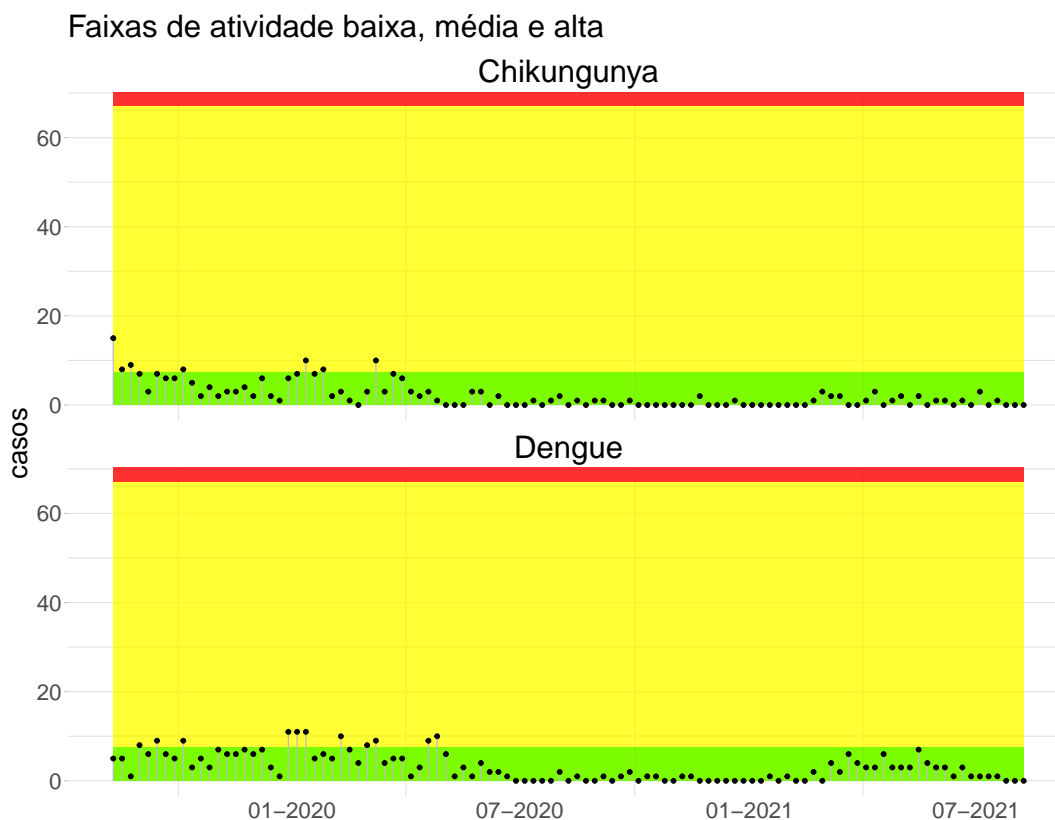
Arboviroses	Variação de casos notificados	Condições favoráveis para transmissão (em semanas)		Transmissão efetiva	
		2020	2021	2020	2021
Chikungunya	redução	15	2	0	0
Dengue	redução	18	8	0	0



**Figura 9.** Curva de casos de arboviroses indicando variação semanal .

A figura 10 mostra as curvas de incidência de casos de chikungunya e dengue e as suas respectivas faixas de atenção, em relação ao limiar epidêmico estabelecido para a cidade utilizando dados históricos. As faixas verde e vermelho indicam, respectivamente, incidência abaixo e acima do limiar pré-epidêmico da cidade (ver [Notas](#)).

Faixas de Atividade	Limiar Epidêmico
Baixa	Menor do que 8 casos
Média	Entre 8 e 67 casos
Alta	Maior do que 67 casos



**Figura 10.** Nivel de atenção de cada semana epidemiológica.

## Tabelas: Situação recente das Arboviroses na A.P. 1.0

**Tabela 5.** Chikungunya na 'A.P. 1.0 '

SE	casos	casos_esperados	receptividade	transmissao	incidencia
202127	3	3	baixa	improvável	baixa
202128	0	0	baixa	improvável	baixa
202129	1	1	baixa	improvável	baixa
202130	0	0	baixa	improvável	baixa
202131	0	0	baixa	improvável	baixa
202132	0	0	baixa	improvável	baixa

**Tabela 6.** Dengue na 'A.P. 1.0 '

SE	casos	casos_esperados	receptividade	transmissao	incidencia
202127	1	1	baixa	improvável	baixa
202128	1	1	baixa	improvável	baixa
202129	1	1	baixa	improvável	baixa
202130	0	0	baixa	improvável	baixa
202131	0	0	baixa	improvável	baixa
202132	0	0	baixa	improvável	baixa

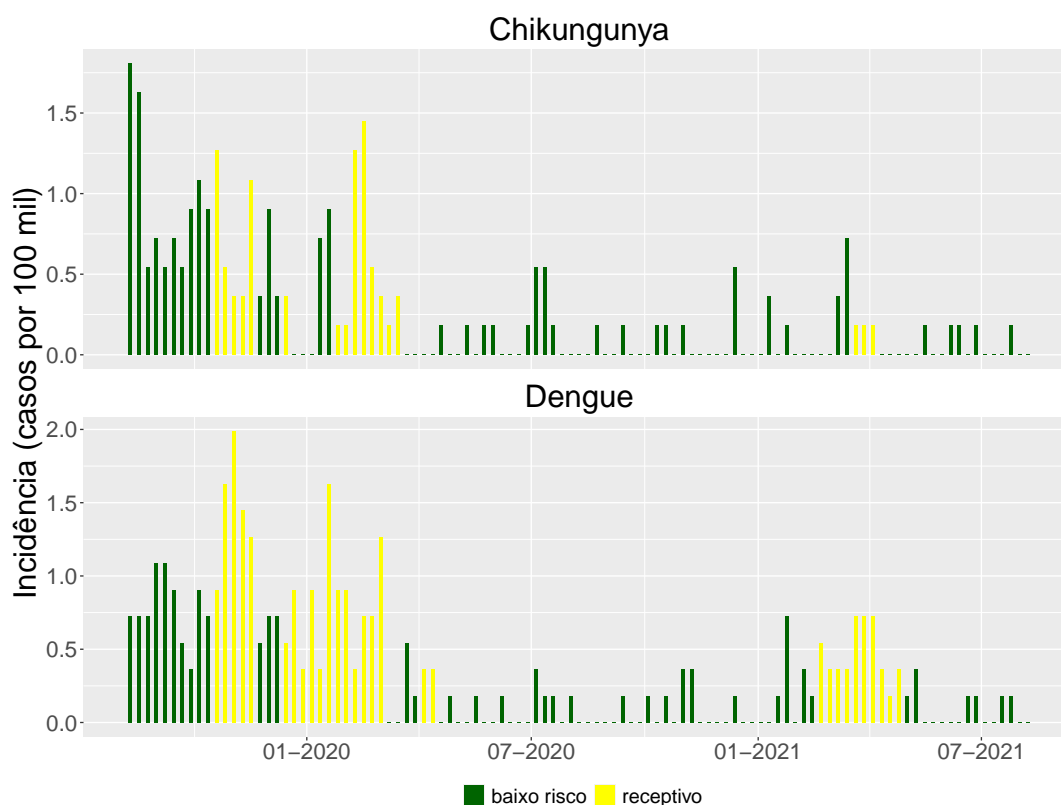


## A.P. 2.1

A tabela abaixo sumariza, considerando até a mesma semana epidemiológica (SE 32), os casos notificados, a incidência acumulada por 100 mil habitantes e, para comparação, a incidência acumulada no período correspondente, no ano passado.

Arboviroses	Casos notificados (até SE 32)	Incidência acumulada por 100 mil habitantes	Porcentagem registrada no ano passado no mesmo período (%)
Chikungunya	17	3,1	37
Dengue	41	7,4	67,2

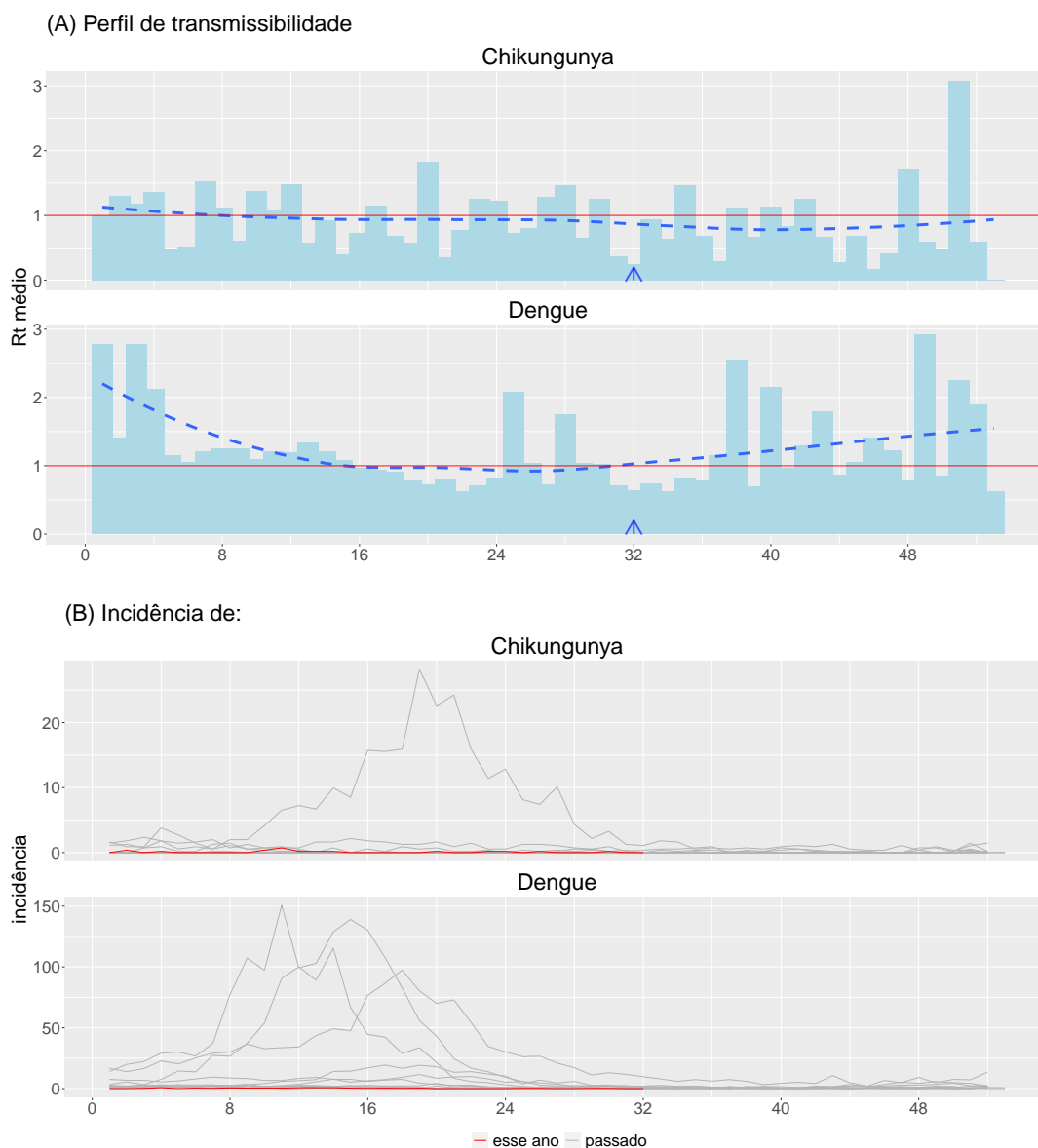
A figura 11 mostra o perfil de incidência de cada arbovirose na localidade. O código de cores indica o nível de atenção da semana epidemiológica. São quatro níveis de atenção e, estão descritos na tabela em [anexo](#). Nessa tabela, também encontra-se a relação do nível de atenção do Infodengue com o nível de atenção do Plano de Contingência Nacional.



**Figura 11.** Série temporal de casos notificados com suspeita de arbovirose. Cores indicam níveis de alerta que combinam informações de receptividade, transmissão e incidência.

## Perfil sazonal da transmissão das Arboviroses na A.P. 2.1

Os perfis de transmissibilidade e e curva de incidência semanal de cada arbovirose estão representados na figura 12. O perfil de transmissibilidade (figura 12A ) descreve o número reprodutivo médio ao longo do ano e valores maiores que 1 indicam histórico de risco, especialmente se ocorrerem em sequência. O número reprodutivo médio dos casos de dengue foi calculado ao longo dos últimos 10 anos, enquanto chikungunya e zika dos últimos 5 anos. O perfil sazonal das séries temporais de incidência de casos de dengue nos últimos 10 anos e chikungunya e zika nos últimos 5 anos estão representadas na figura 12B e podem ser comparadas com a incidência desse ano (marcada em vermelho).



**Figura 12.** (A) Média histórica do número reprodutivo na semana. Ocorrências isoladas de  $R > 1$  não refletem transmissão sustentada; (B) Padrão sazonal da notificação nos últimos 10 anos. Em vermelho, a série deste ano.

## Situação recente das Arboviroses na A.P. 2.1

Essa seção foca no período recente de transmissão das arboviroses em . A figura 13 mostra o padrão de variação da curva epidêmica onde saltos positivos seguidos (setas vermelhas) indicam períodos de transmissão.

A tabela abaixo traz um resumo sobre o padrão de variação do número de casos notificados, número de semanas com condições favoráveis para transmissão e número de semanas com transmissão efetiva observados nesse ano em relação aos casos do ano passado, considerando até a mesma semana epidemiológica (SE 32):

Arboviroses	Variação de casos notificados	Condições favoráveis para transmissão (em semanas)		Transmissão efetiva	
		2020	2021	2020	2021
Chikungunya	redução	8	3	0	0
Dengue	redução	12	10	0	0

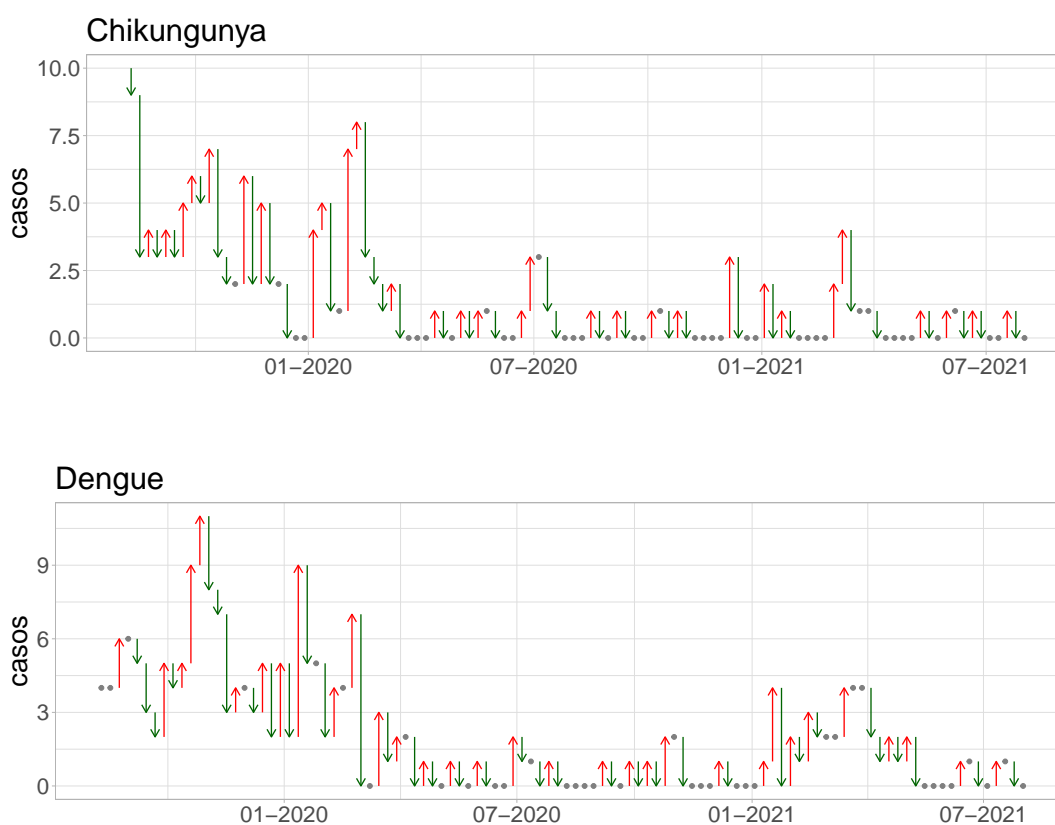


Figura 13. Curva de casos de arboviroses indicando variação semanal .

A figura 14 mostra as curvas de incidência de casos de chikungunya e dengue e as suas respectivas faixas de atenção, em relação ao limiar epidêmico estabelecido para a cidade utilizando dados históricos. As faixas verde e vermelho indicam, respectivamente, incidência abaixo e acima do limiar pré-epidêmico da cidade (ver [Notas](#)).

Faixas de Atividade	Limiar Epidêmico
Baixa	Menor do que 18 casos
Média	Entre 18 e 163 casos
Alta	Maior do que 163 casos



**Figura 14.** Nível de atenção de cada semana epidemiológica.

## Tabelas: Situação recente das Arboviroses na A.P. 2.1

**Tabela 10.** Chikungunya na 'A.P. 2.1 '

SE	casos	casos_esperados	receptividade	transmissao	incidencia
202127	0	0	baixa	improvável	baixa
202128	0	0	baixa	improvável	baixa
202129	0	0	baixa	improvável	baixa
202130	1	1	baixa	improvável	baixa
202131	0	0	baixa	improvável	baixa
202132	0	0	baixa	improvável	baixa

**Tabela 11.** Dengue na 'A.P. 2.1 '

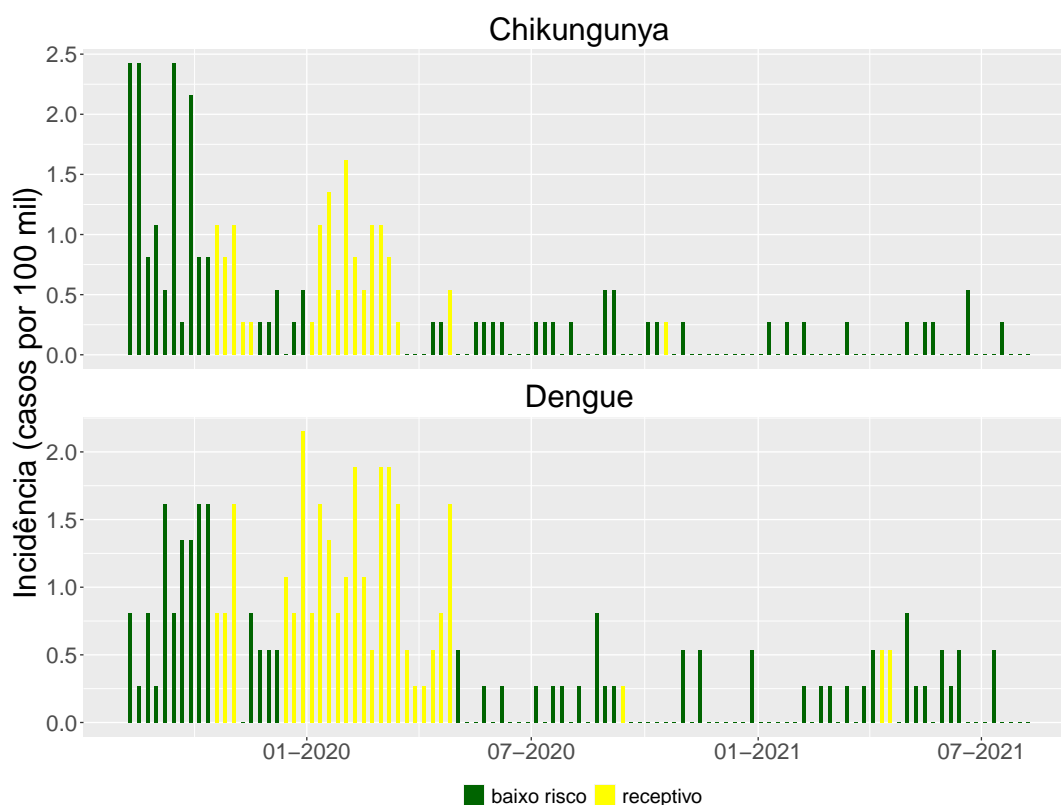
SE	casos	casos_esperados	receptividade	transmissao	incidencia
202127	0	0	baixa	improvável	baixa
202128	0	0	baixa	improvável	baixa
202129	1	1	baixa	improvável	baixa
202130	1	1	baixa	improvável	baixa
202131	0	0	baixa	improvável	baixa
202132	0	0	baixa	improvável	baixa

## A.P. 2.2

A tabela abaixo sumariza, considerando até a mesma semana epidemiológica (SE 32), os casos notificados, a incidência acumulada por 100 mil habitantes e, para comparação, a incidência acumulada no período correspondente, no ano passado.

Arboviroses	Casos notificados (até SE 32)	Incidência acumulada por 100 mil habitantes	Porcentagem registrada no ano passado no mesmo período (%)
Chikungunya	10	2,7	20,4
Dengue	23	6,2	27,4

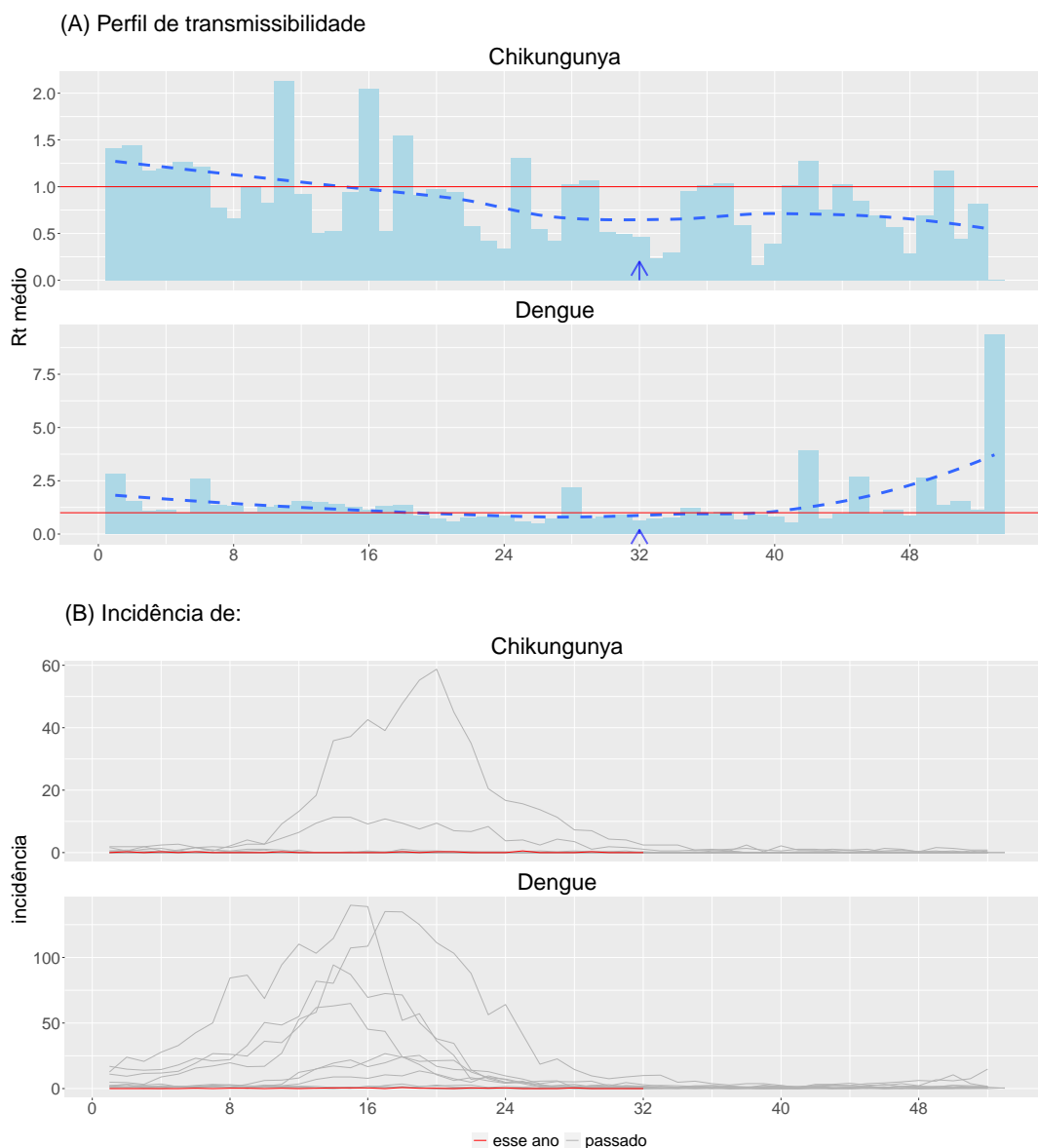
A figura 15 mostra o perfil de incidência de cada arbovirose na localidade. O código de cores indica o nível de atenção da semana epidemiológica. São quatro níveis de atenção e, estão descritos na tabela em [anexo](#). Nessa tabela, também encontra-se a relação do nível de atenção do Infodengue com o nível de atenção do Plano de Contingência Nacional.



**Figura 15.** Série temporal de casos notificados com suspeita de arbovirose. Cores indicam níveis de alerta que combinam informações de receptividade, transmissão e incidência.

## Perfil sazonal da transmissão das Arboviroses na A.P. 2.2

Os perfis de transmissibilidade e e curva de incidência semanal de cada arbovirose estão representados na figura 16. O perfil de transmissibilidade (figura 16A ) descreve o número reprodutivo médio ao longo do ano e valores maiores que 1 indicam histórico de risco, especialmente se ocorrerem em sequência. O número reprodutivo médio dos casos de dengue foi calculado ao longo dos últimos 10 anos, enquanto chikungunya e zika dos últimos 5 anos. O perfil sazonal das séries temporais de incidência de casos de dengue nos últimos 10 anos e chikungunya e zika nos últimos 5 anos estão representadas na figura 16B e podem ser comparadas com a incidência desse ano (marcada em vermelho).



**Figura 16.** (A) Média histórica do número reprodutivo na semana. Ocorrências isoladas de  $R > 1$  não refletem transmissão sustentada; (B) Padrão sazonal da notificação nos últimos 10 anos. Em vermelho, a série deste ano.

## Situação recente das Arboviroses na A.P. 2.2

Essa seção foca no período recente de transmissão das arboviroses em . A figura 17 mostra o padrão de variação da curva epidêmica onde saltos positivos seguidos (setas vermelhas) indicam períodos de transmissão.

A tabela abaixo traz um resumo sobre o padrão de variação do número de casos notificados, número de semanas com condições favoráveis para transmissão e número de semanas com transmissão efetiva observados nesse ano em relação aos casos do ano passado, considerando até a mesma semana epidemiológica (SE 32):

Arboviroses	Variação de casos notificados	Condições favoráveis para transmissão (em semanas)		Transmissão efetiva	
		2020	2021	2020	2021
Chikungunya	redução	12	0	0	0
Dengue	redução	18	2	0	0

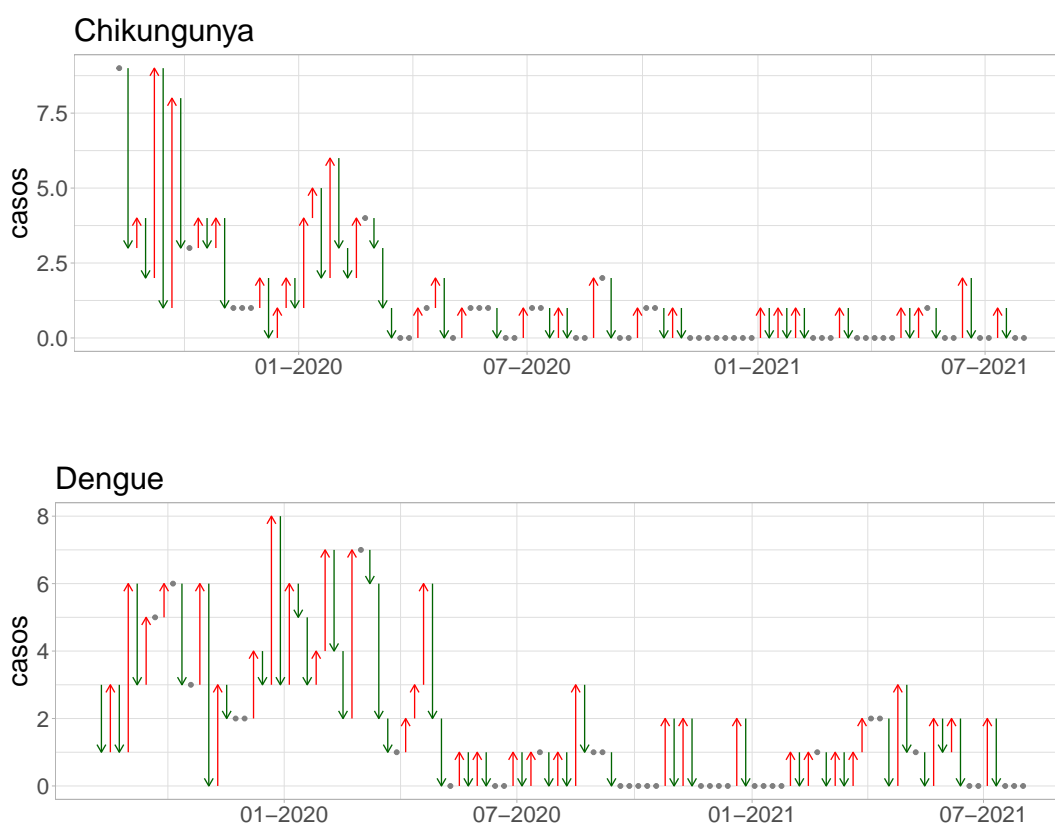
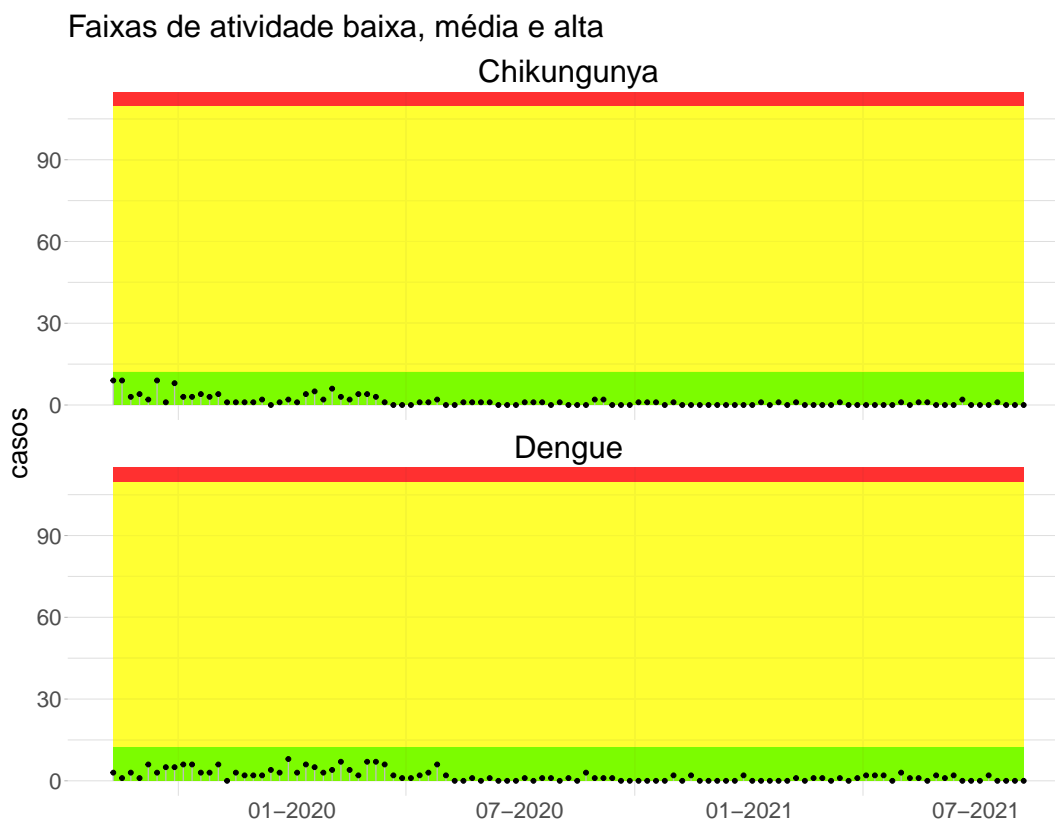


Figura 17. Curva de casos de arboviroses indicando variação semanal .



A figura 18 mostra as curvas de incidência de casos de chikungunya e dengue e as suas respectivas faixas de atenção, em relação ao limiar epidêmico estabelecido para a cidade utilizando dados históricos. As faixas verde e vermelho indicam, respectivamente, incidência abaixo e acima do limiar pré-epidêmico da cidade (ver [Notas](#)).

Faixas de Atividade	Limiar Epidêmico
Baixa	Menor do que 12 casos
Média	Entre 12 e 110 casos
Alta	Maior do que 110 casos



**Figura 18.** Nível de atenção de cada semana epidemiológica.

## Tabelas: Situação recente das Arboviroses na A.P. 2.2

**Tabela 15.** Chikungunya na 'A.P. 2.2 '

SE	casos	casos_esperados	receptividade	transmissao	incidencia
202127	0	0	baixa	improvável	baixa
202128	0	0	baixa	improvável	baixa
202129	1	1	baixa	improvável	baixa
202130	0	0	baixa	improvável	baixa
202131	0	0	baixa	improvável	baixa
202132	0	0	baixa	improvável	baixa

**Tabela 16.** Dengue na 'A.P. 2.2 '

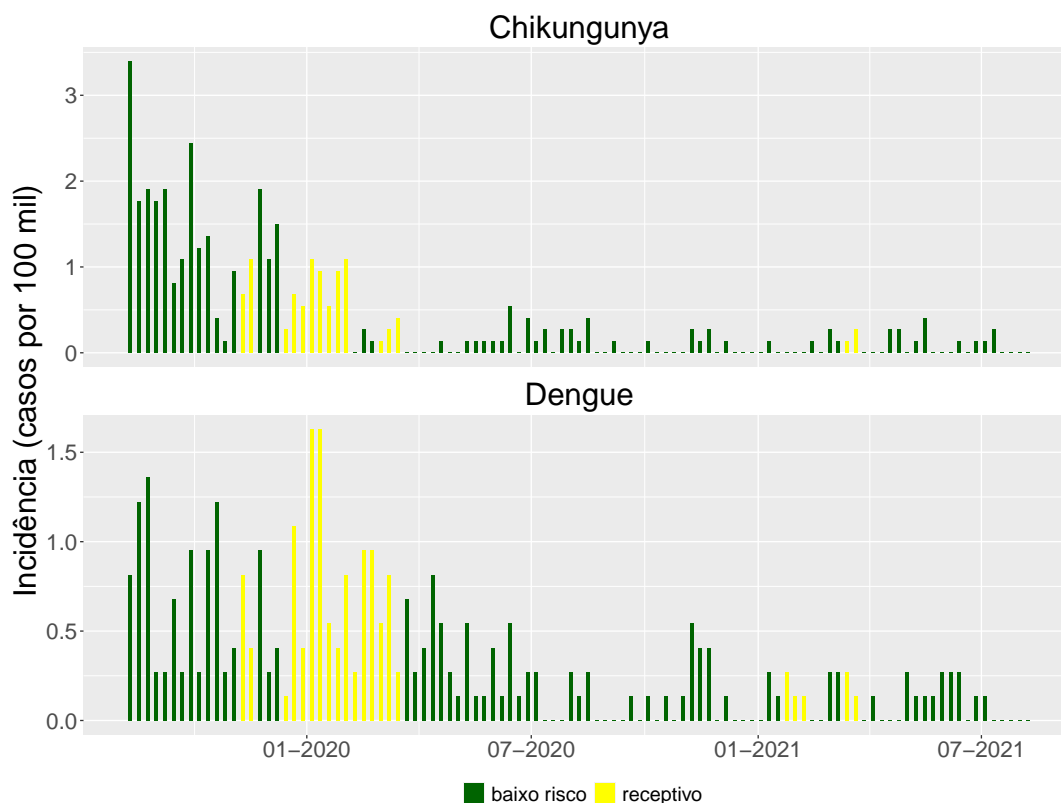
SE	casos	casos_esperados	receptividade	transmissao	incidencia
202127	0	0	baixa	improvável	baixa
202128	2	2	baixa	improvável	baixa
202129	0	0	baixa	improvável	baixa
202130	0	0	baixa	improvável	baixa
202131	0	0	baixa	improvável	baixa
202132	0	0	baixa	improvável	baixa

### A.P. 3.1

A tabela abaixo sumariza, considerando até a mesma semana epidemiológica (SE 32), os casos notificados, a incidência acumulada por 100 mil habitantes e, para comparação, a incidência acumulada no período correspondente, no ano passado.

Arboviroses	Casos notificados (até SE 32)	Incidência acumulada por 100 mil habitantes	Porcentagem registrada no ano passado no mesmo período (%)
Chikungunya	11	2,2	20,8
Dengue	27	5,5	40,9

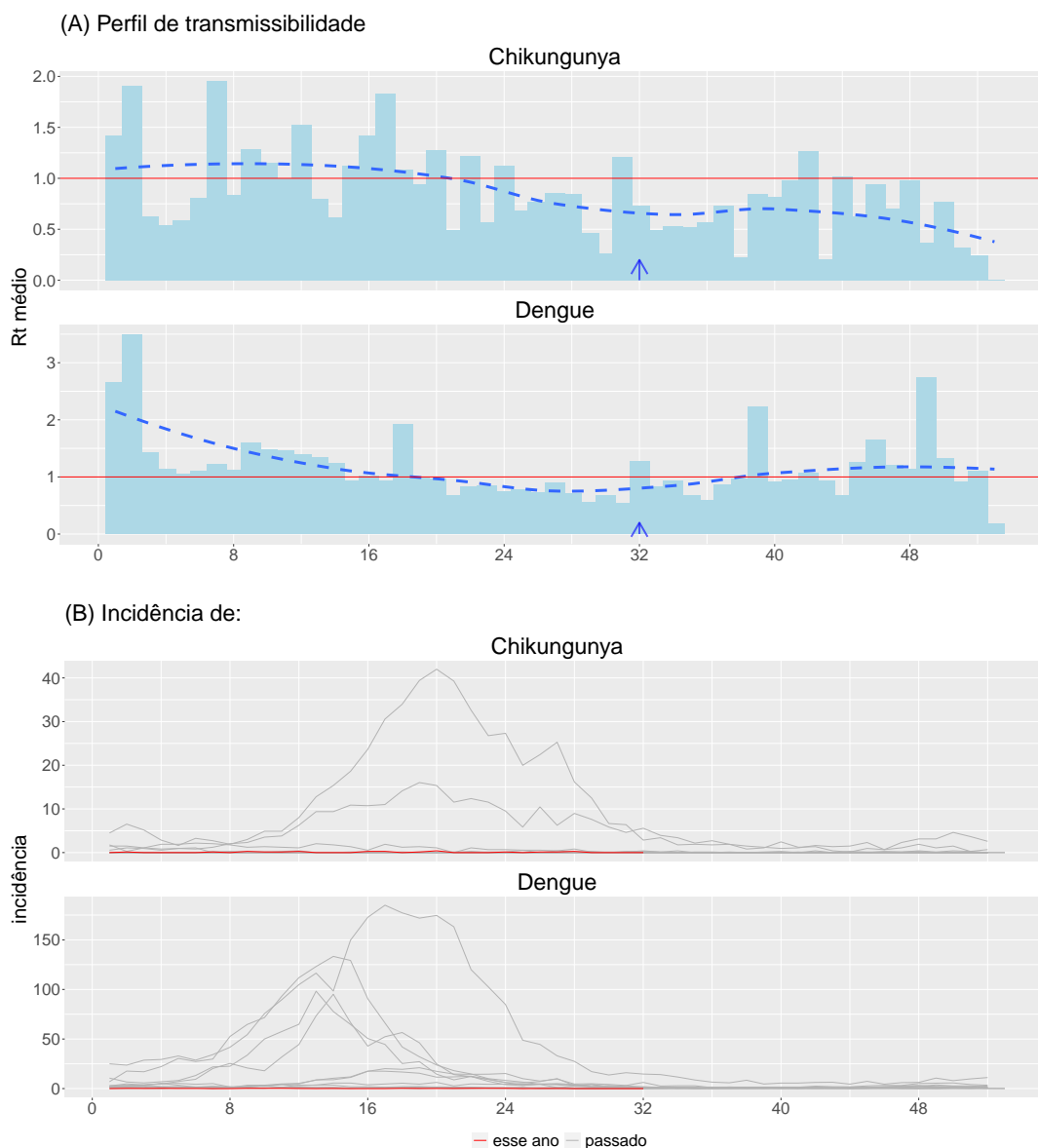
A figura 19 mostra o perfil de incidência de cada arbovirose na localidade. O código de cores indica o nível de atenção da semana epidemiológica. São quatro níveis de atenção e, estão descritos na tabela em [anexo](#). Nessa tabela, também encontra-se a relação do nível de atenção do Infodengue com o nível de atenção do Plano de Contingência Nacional.



**Figura 19.** Série temporal de casos notificados com suspeita de arbovirose. Cores indicam níveis de alerta que combinam informações de receptividade, transmissão e incidência.

### Perfil sazonal da transmissão das Arboviroses na A.P. 3.1

Os perfis de transmissibilidade e e curva de incidência semanal de cada arbovirose estão representados na figura 20. O perfil de transmissibilidade (figura 20A) descreve o número reprodutivo médio ao longo do ano e valores maiores que 1 indicam histórico de risco, especialmente se ocorrerem em sequência. O número reprodutivo médio dos casos de dengue foi calculado ao longo dos últimos 10 anos, enquanto chikungunya e zika dos últimos 5 anos. O perfil sazonal das séries temporais de incidência de casos de dengue nos últimos 10 anos e chikungunya e zika nos últimos 5 anos estão representadas na figura 20B e podem ser comparadas com a incidência desse ano (marcada em vermelho).



**Figura 20.** (A) Média histórica do número reprodutivo na semana. Ocorrências isoladas de  $R > 1$  não refletem transmissão sustentada; (B) Padrão sazonal da notificação nos últimos 10 anos. Em vermelho, a série deste ano.

### Situação recente das Arboviroses na A.P. 3.1

Essa seção foca no período recente de transmissão das arboviroses em . A figura 21 mostra o padrão de variação da curva epidêmica onde saltos positivos seguidos (setas vermelhas) indicam períodos de transmissão.

A tabela abaixo traz um resumo sobre o padrão de variação do número de casos notificados, número de semanas com condições favoráveis para transmissão e número de semanas com transmissão efetiva observados nesse ano em relação aos casos do ano passado, considerando até a mesma semana epidemiológica (SE 32):

Arboviroses	Variação de casos notificados	Condições favoráveis para transmissão (em semanas)		Transmissão efetiva	
		2020	2021	2020	2021
Chikungunya	redução	9	0	0	0
Dengue	redução	12	3	0	0

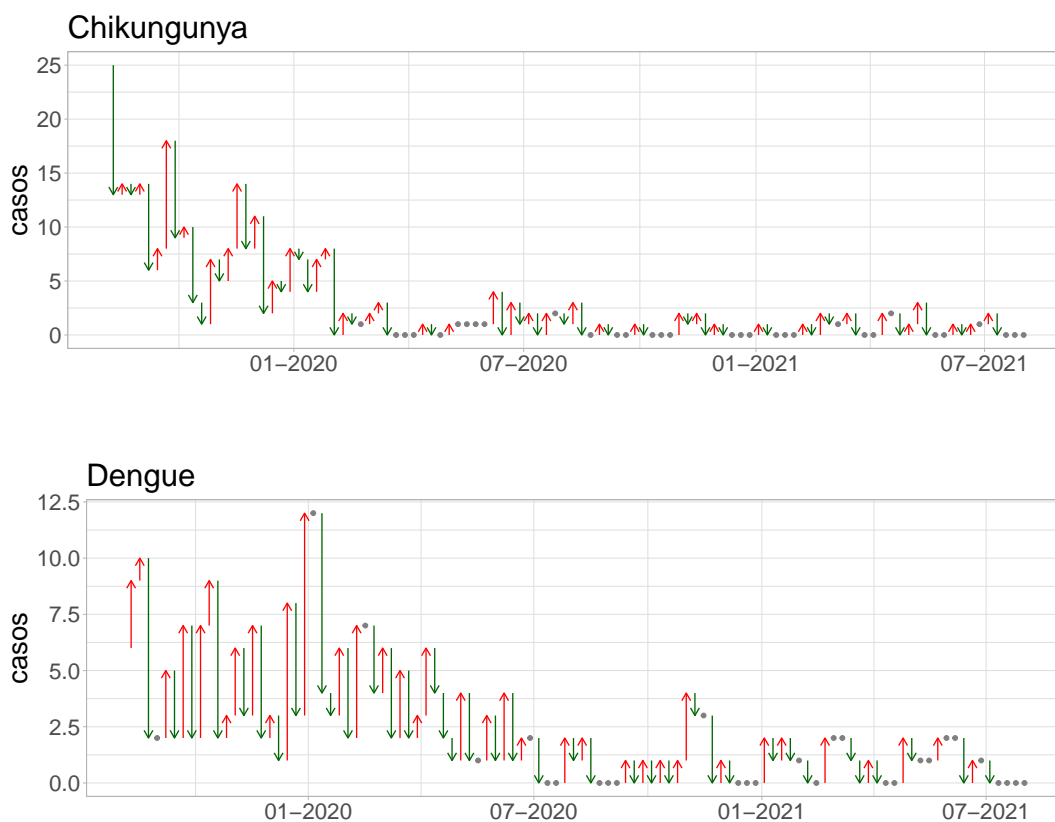
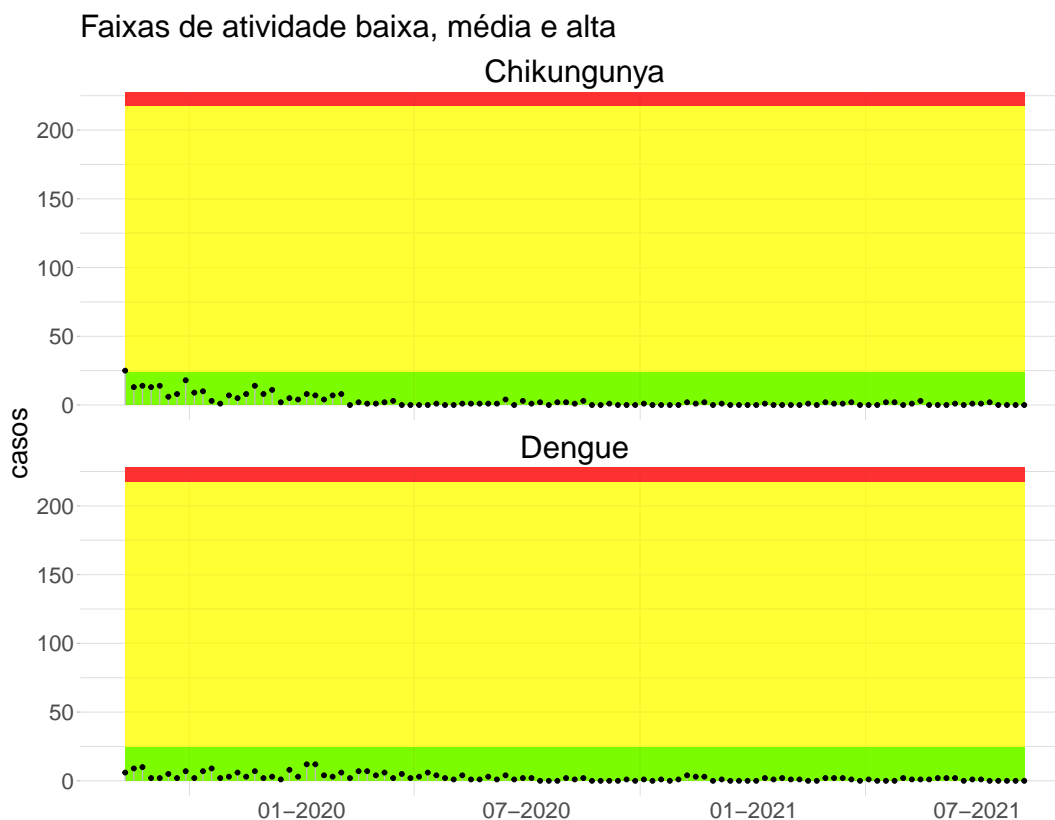


Figura 21. Curva de casos de arboviroses indicando variação semanal .

A figura 22 mostra as curvas de incidência de casos de chikungunya e dengue e as suas respectivas faixas de atenção, em relação ao limiar epidêmico estabelecido para a cidade utilizando dados históricos. As faixas verde e vermelho indicam, respectivamente, incidência abaixo e acima do limiar pré-epidêmico da cidade (ver [Notas](#)).

Faixas de Atividade	Limiar Epidêmico
Baixa	Menor do que 25 casos
Média	Entre 25 e 218 casos
Alta	Maior do que 218 casos



**Figura 22.** Nível de atenção de cada semana epidemiológica.

## Tabelas: Situação recente das Arboviroses na A.P. 3.1

**Tabela 20.** Chikungunya na 'A.P. 3.1 '

SE	casos	casos_esperados	receptividade	transmissao	incidencia
202127	1	1	baixa	improvável	baixa
202128	2	2	baixa	improvável	baixa
202129	0	0	baixa	improvável	baixa
202130	0	0	baixa	improvável	baixa
202131	0	0	baixa	improvável	baixa
202132	0	0	baixa	improvável	baixa

**Tabela 21.** Dengue na 'A.P. 3.1 '

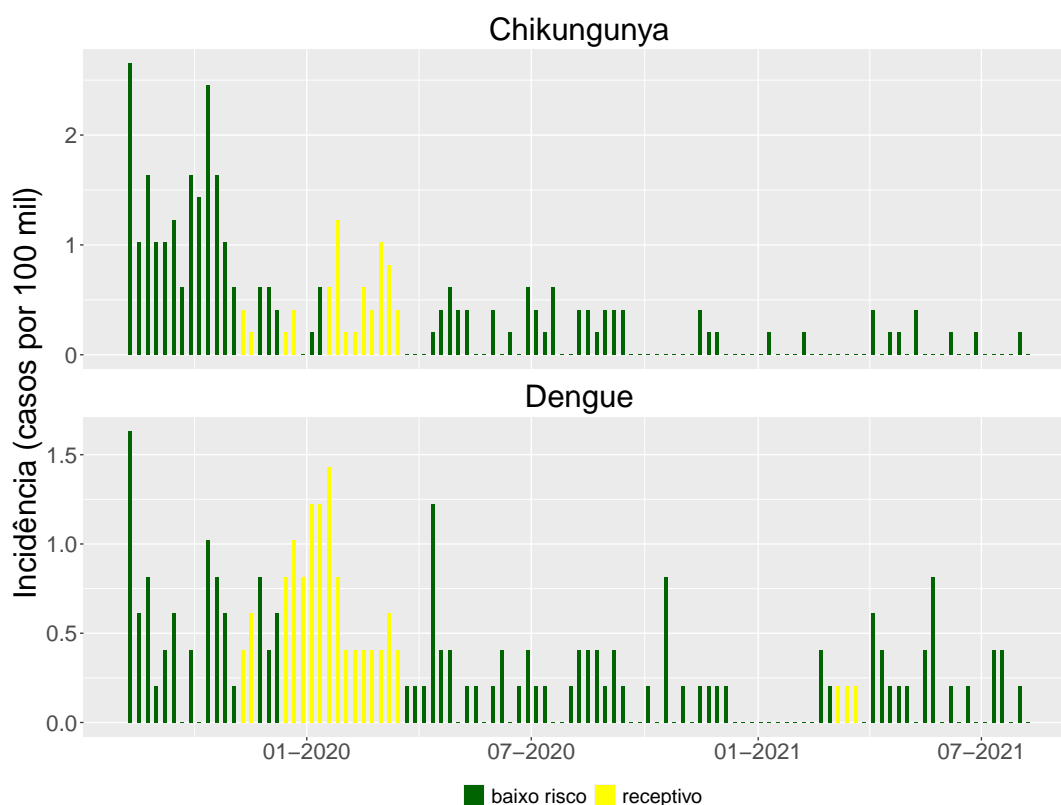
SE	casos	casos_esperados	receptividade	transmissao	incidencia
202127	1	1	baixa	improvável	baixa
202128	0	0	baixa	improvável	baixa
202129	0	0	baixa	improvável	baixa
202130	0	0	baixa	improvável	baixa
202131	0	0	baixa	improvável	baixa
202132	0	0	baixa	improvável	baixa

## A.P. 3.2

A tabela abaixo sumariza, considerando até a mesma semana epidemiológica (SE 32), os casos notificados, a incidência acumulada por 100 mil habitantes e, para comparação, a incidência acumulada no período correspondente, no ano passado.

Arboviroses	Casos notificados (até SE 32)	Incidência acumulada por 100 mil habitantes	Porcentagem registrada no ano passado no mesmo período (%)
Chikungunya	11	2,2	20,8
Dengue	27	5,5	40,9

A figura 23 mostra o perfil de incidência de cada arbovirose na localidade. O código de cores indica o nível de atenção da semana epidemiológica. São quatro níveis de atenção e, estão descritos na tabela em [anexo](#). Nessa tabela, também encontra-se a relação do nível de atenção do Infodengue com o nível de atenção do Plano de Contingência Nacional.

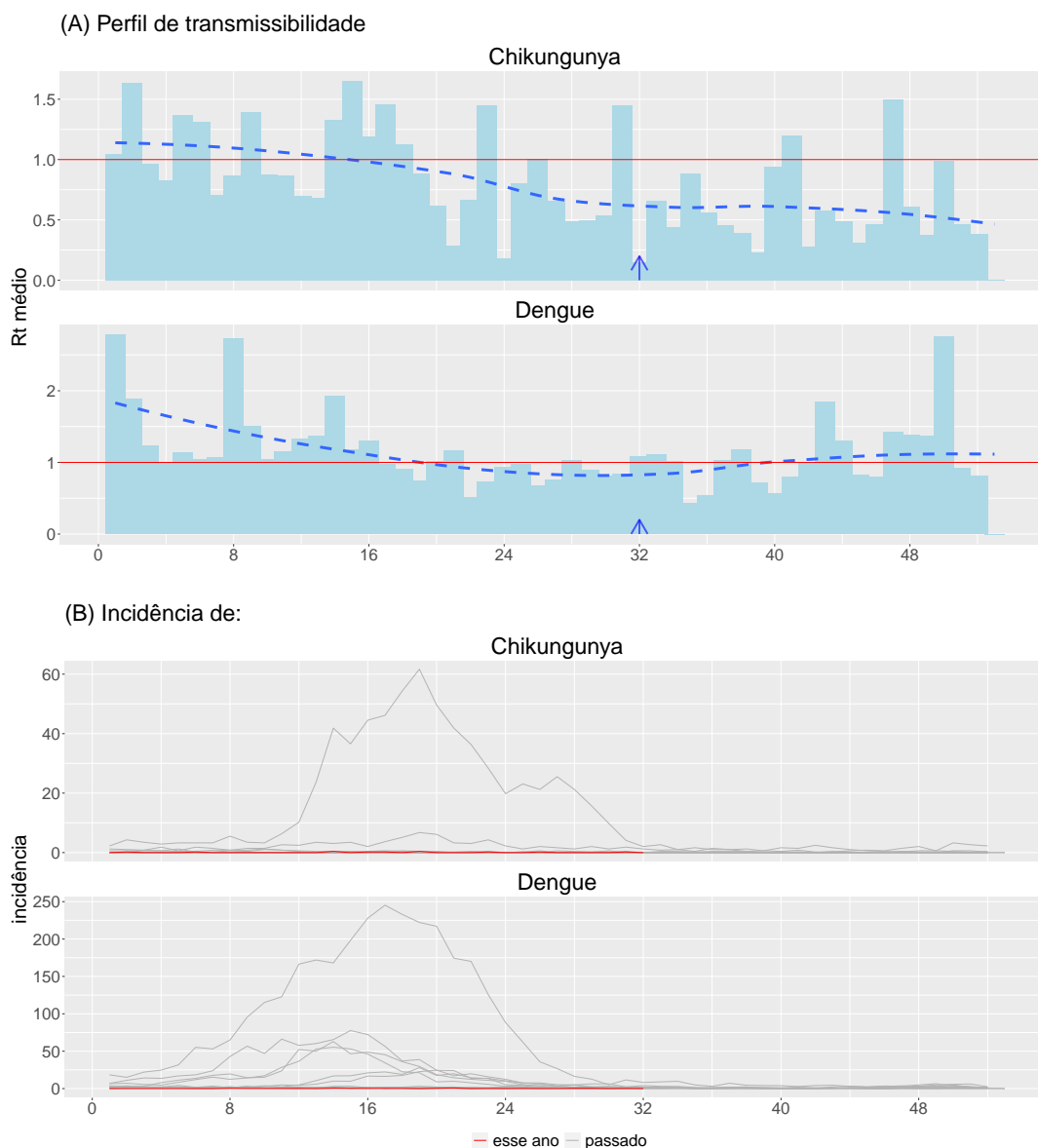


**Figura 23.** Série temporal de casos notificados com suspeita de arbovirose. Cores indicam níveis de alerta que combinam informações de receptividade, transmissão e incidência.



### Perfil sazonal da transmissão das Arboviroses na A.P. 3.2

Os perfis de transmissibilidade e e curva de incidência semanal de cada arbovirose estão representados na figura 24. O perfil de transmissibilidade (figura 24A ) descreve o número reprodutivo médio ao longo do ano e valores maiores que 1 indicam histórico de risco, especialmente se ocorrerem em sequência. O número reprodutivo médio dos casos de dengue foi calculado ao longo dos últimos 10 anos, enquanto chikungunya e zika dos últimos 5 anos. O perfil sazonal das séries temporais de incidência de casos de dengue nos últimos 10 anos e chikungunya e zika nos últimos 5 anos estão representadas na figura 24B e podem ser comparadas com a incidência desse ano (marcada em vermelho).



**Figura 24.** (A) Média histórica do número reprodutivo na semana. Ocorrências isoladas de  $R > 1$  não refletem transmissão sustentada; (B) Padrão sazonal da notificação nos últimos 10 anos. Em vermelho, a série deste ano.

## Situação recente das Arboviroses na A.P. 3.2

Essa seção foca no período recente de transmissão das arboviroses em . A figura 25 mostra o padrão de variação da curva epidêmica onde saltos positivos seguidos (setas vermelhas) indicam períodos de transmissão.

A tabela abaixo traz um resumo sobre o padrão de variação do número de casos notificados, número de semanas com condições favoráveis para transmissão e número de semanas com transmissão efetiva observados nesse ano em relação aos casos do ano passado, considerando até a mesma semana epidemiológica (SE 32):

Arboviroses	Variação de casos notificados	Condições favoráveis para transmissão (em semanas)		Transmissão efetiva	
		2020	2021	2020	2021
Chikungunya	redução	9	0	0	0
Dengue	redução	12	3	0	0

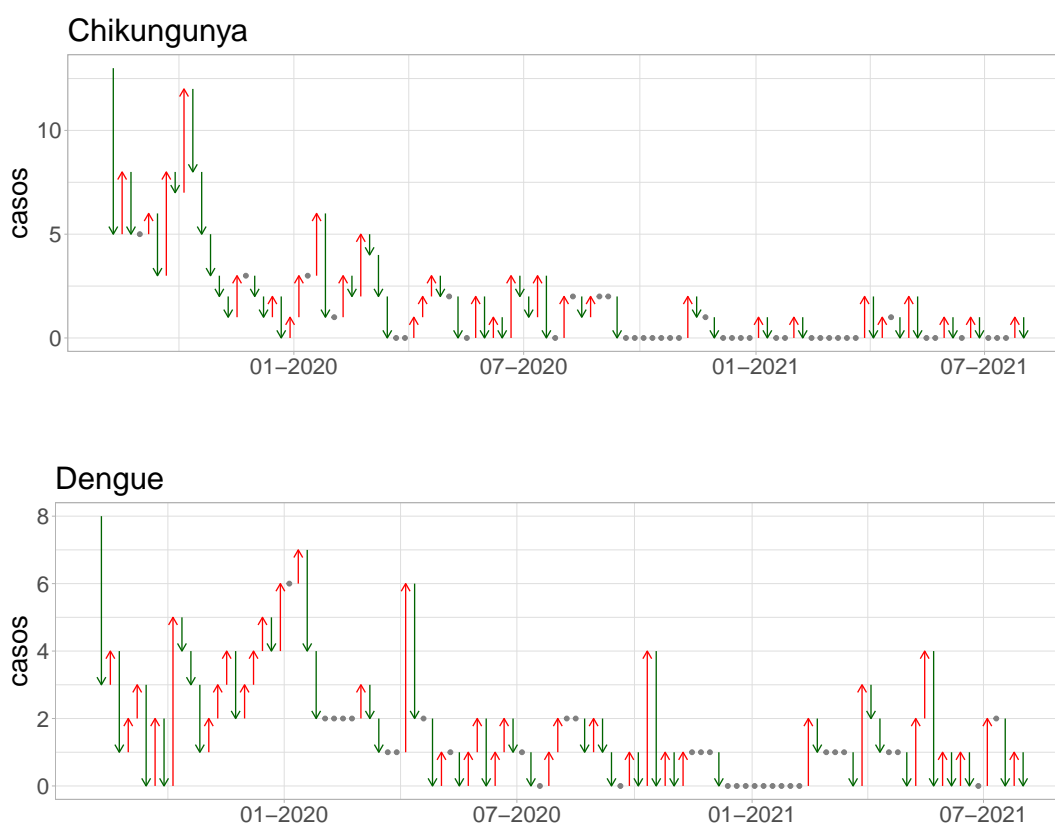
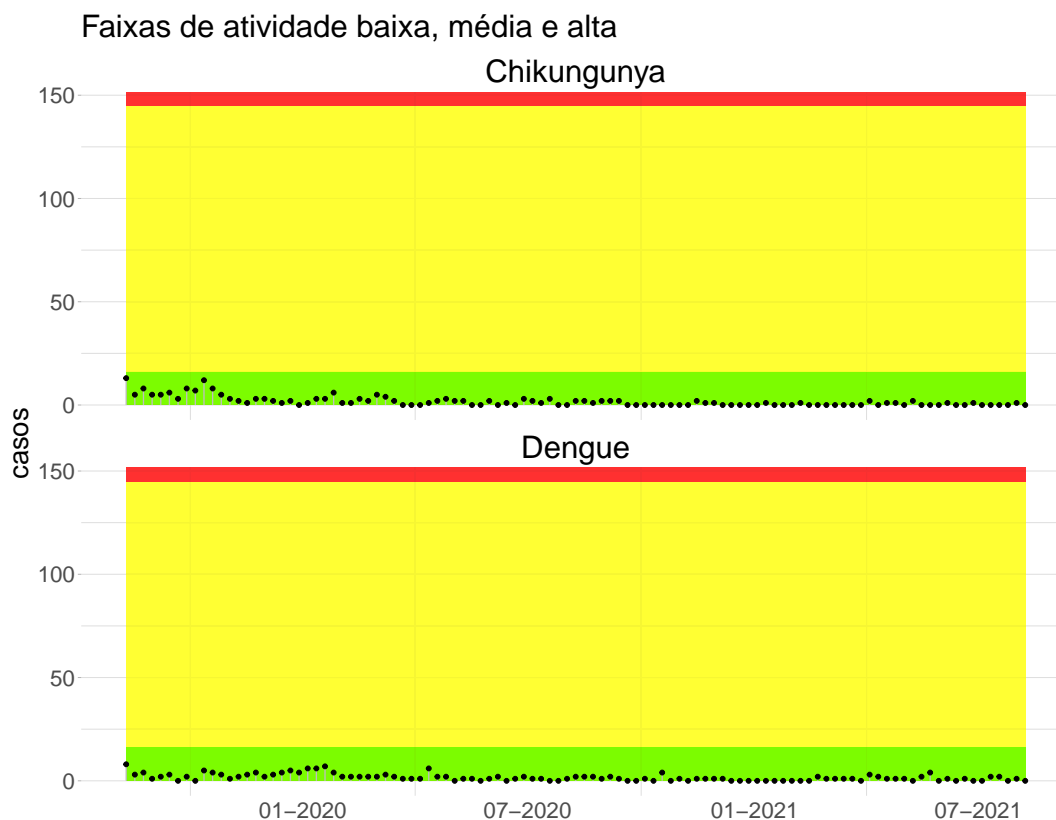


Figura 25. Curva de casos de arboviroses indicando variação semanal .

A figura 26 mostra as curvas de incidência de casos de chikungunya e dengue e as suas respectivas faixas de atenção, em relação ao limiar epidêmico estabelecido para a cidade utilizando dados históricos. As faixas verde e vermelho indicam, respectivamente, incidência abaixo e acima do limiar pré-epidêmico da cidade (ver [Notas](#)).

Faixas de Atividade	Limiar Epidêmico
Baixa	Menor do que 16 casos
Média	Entre 16 e 145 casos
Alta	Maior do que 145 casos



**Figura 26.** Nível de atenção de cada semana epidemiológica.

## Tabelas: Situação recente das Arboviroses na A.P. 3.2

**Tabela 25.** Chikungunya na 'A.P. 3.2 '

SE	casos	casos_esperados	receptividade	transmissao	incidencia
202127	0	0	baixa	improvável	baixa
202128	0	0	baixa	improvável	baixa
202129	0	0	baixa	improvável	baixa
202130	0	0	baixa	improvável	baixa
202131	1	1	baixa	improvável	baixa
202132	0	0	baixa	improvável	baixa

**Tabela 26.** Dengue na 'A.P. 3.2 '

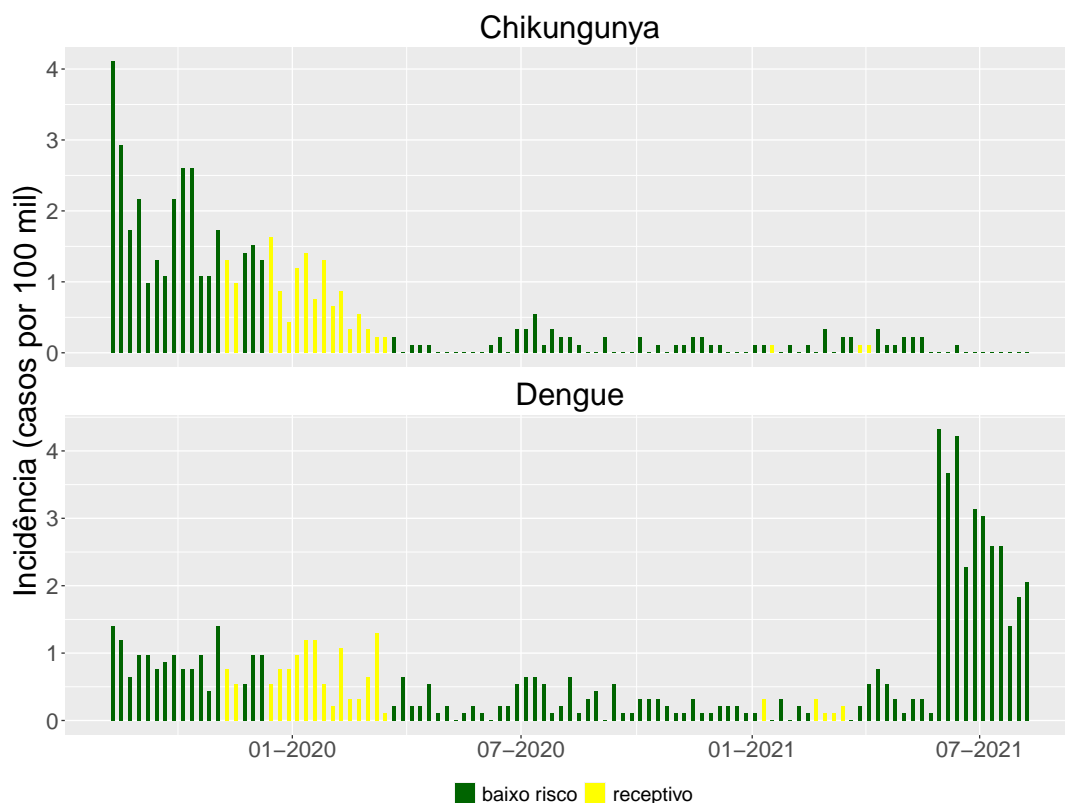
SE	casos	casos_esperados	receptividade	transmissao	incidencia
202127	0	0	baixa	improvável	baixa
202128	2	2	baixa	improvável	baixa
202129	2	2	baixa	improvável	baixa
202130	0	0	baixa	improvável	baixa
202131	1	1	baixa	improvável	baixa
202132	0	0	baixa	improvável	baixa

### A.P. 3.3

A tabela abaixo sumariza, considerando até a mesma semana epidemiológica (SE 32), os casos notificados, a incidência acumulada por 100 mil habitantes e, para comparação, a incidência acumulada no período correspondente, no ano passado.

Arboviroses	Casos notificados (até SE 32)	Incidência acumulada por 100 mil habitantes	Porcentagem registrada no ano passado no mesmo período (%)
Chikungunya	26	2,8	25,7
Dengue	61	6,6	45,9

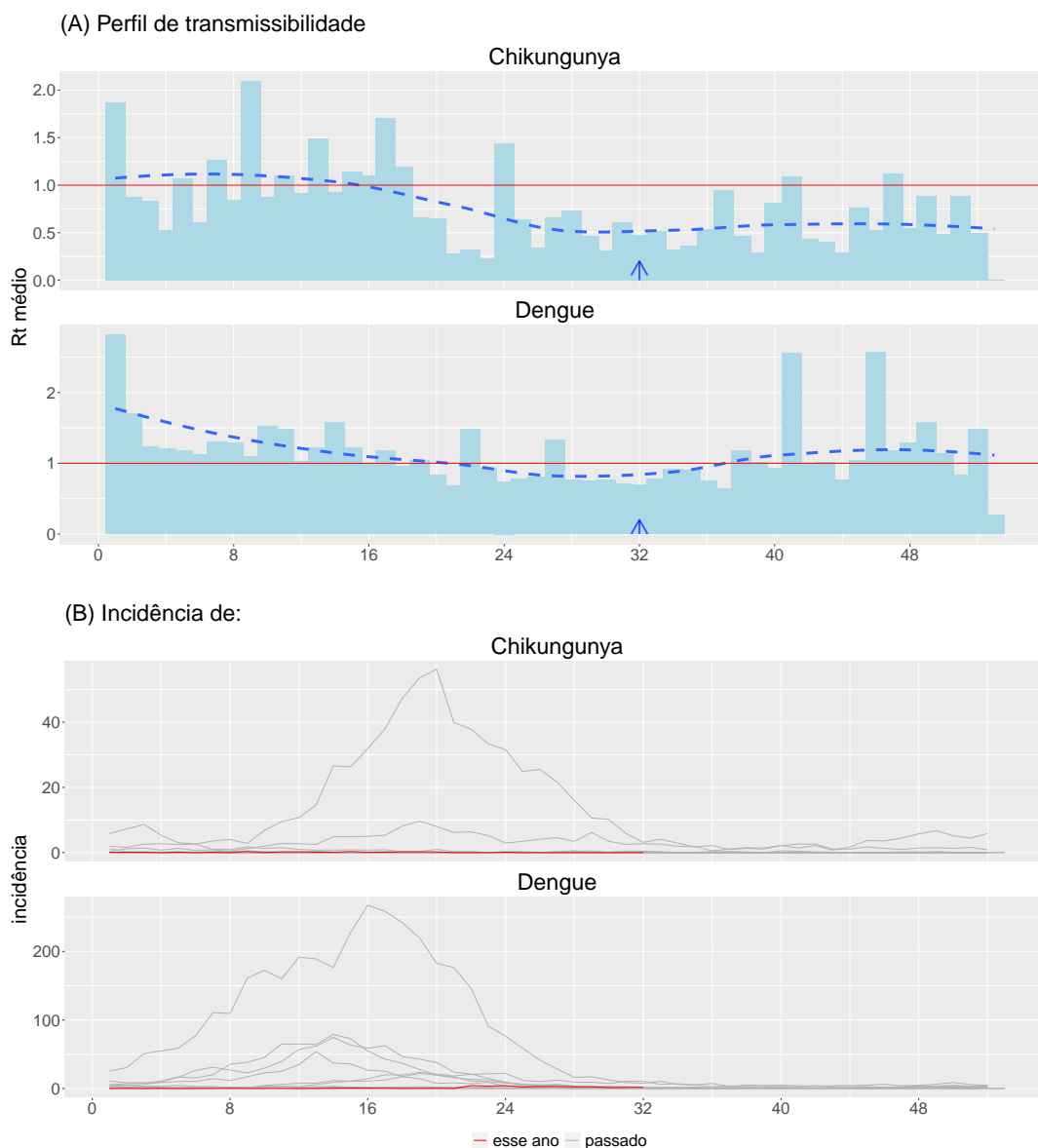
A figura 27 mostra o perfil de incidência de cada arbovirose na localidade. O código de cores indica o nível de atenção da semana epidemiológica. São quatro níveis de atenção e, estão descritos na tabela em [anexo](#). Nessa tabela, também encontra-se a relação do nível de atenção do Infodengue com o nível de atenção do Plano de Contingência Nacional.



**Figura 27.** Série temporal de casos notificados com suspeita de arbovirose. Cores indicam níveis de alerta que combinam informações de receptividade, transmissão e incidência.

### Perfil sazonal da transmissão das Arboviroses na A.P. 3.3

Os perfis de transmissibilidade e e curva de incidência semanal de cada arbovirose estão representados na figura 28. O perfil de transmissibilidade (figura 28A ) descreve o número reprodutivo médio ao longo do ano e valores maiores que 1 indicam histórico de risco, especialmente se ocorrerem em sequência. O número reprodutivo médio dos casos de dengue foi calculado ao longo dos últimos 10 anos, enquanto chikungunya e zika dos últimos 5 anos. O perfil sazonal das séries temporais de incidência de casos de dengue nos últimos 10 anos e chikungunya e zika nos últimos 5 anos estão representadas na figura 28B e podem ser comparadas com a incidência desse ano (marcada em vermelho).



**Figura 28.** (A) Média histórica do número reprodutivo na semana. Ocorrências isoladas de  $R > 1$  não refletem transmissão sustentada; (B) Padrão sazonal da notificação nos últimos 10 anos. Em vermelho, a série deste ano.

### Situação recente das Arboviroses na A.P. 3.3

Essa seção foca no período recente de transmissão das arboviroses em . A figura 29 mostra o padrão de variação da curva epidêmica onde saltos positivos seguidos (setas vermelhas) indicam períodos de transmissão.

A tabela abaixo traz um resumo sobre o padrão de variação do número de casos notificados, número de semanas com condições favoráveis para transmissão e número de semanas com transmissão efetiva observados nesse ano em relação aos casos do ano passado, considerando até a mesma semana epidemiológica (SE 32):

Arboviroses	Variação de casos notificados	Condições favoráveis para transmissão (em semanas)		Transmissão efetiva	
		2020	2021	2020	2021
Chikungunya	redução	12	3	0	0
Dengue	redução	12	5	0	0

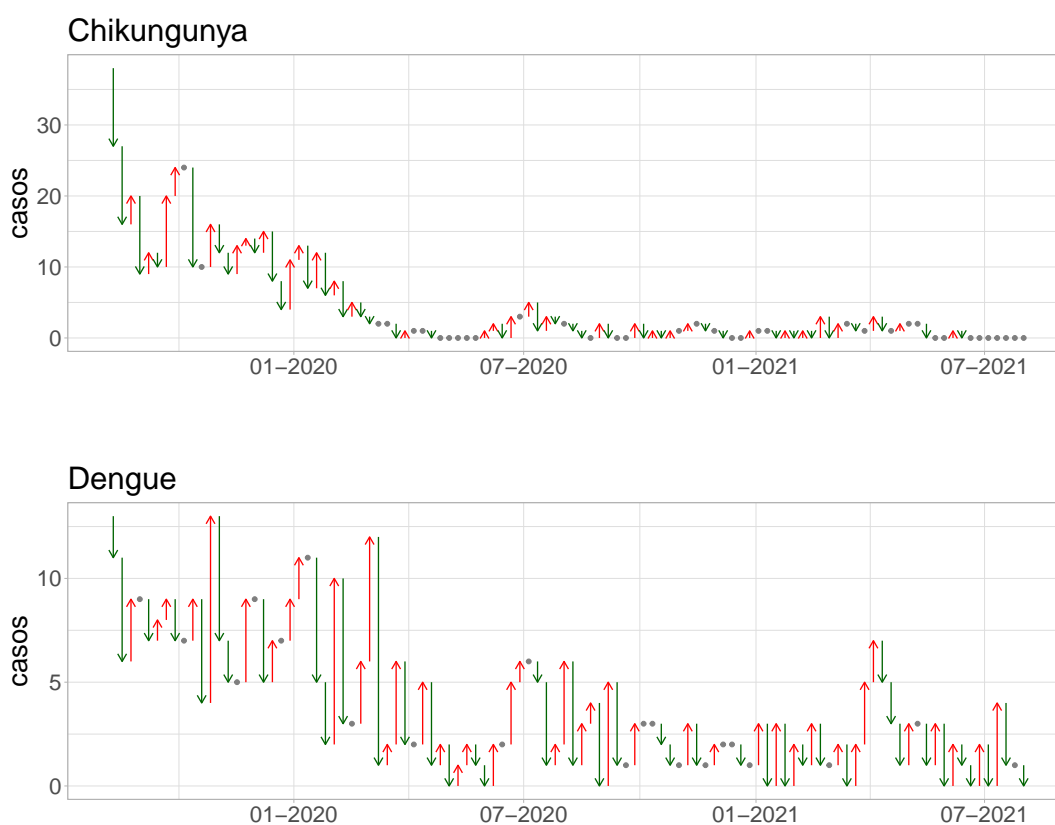
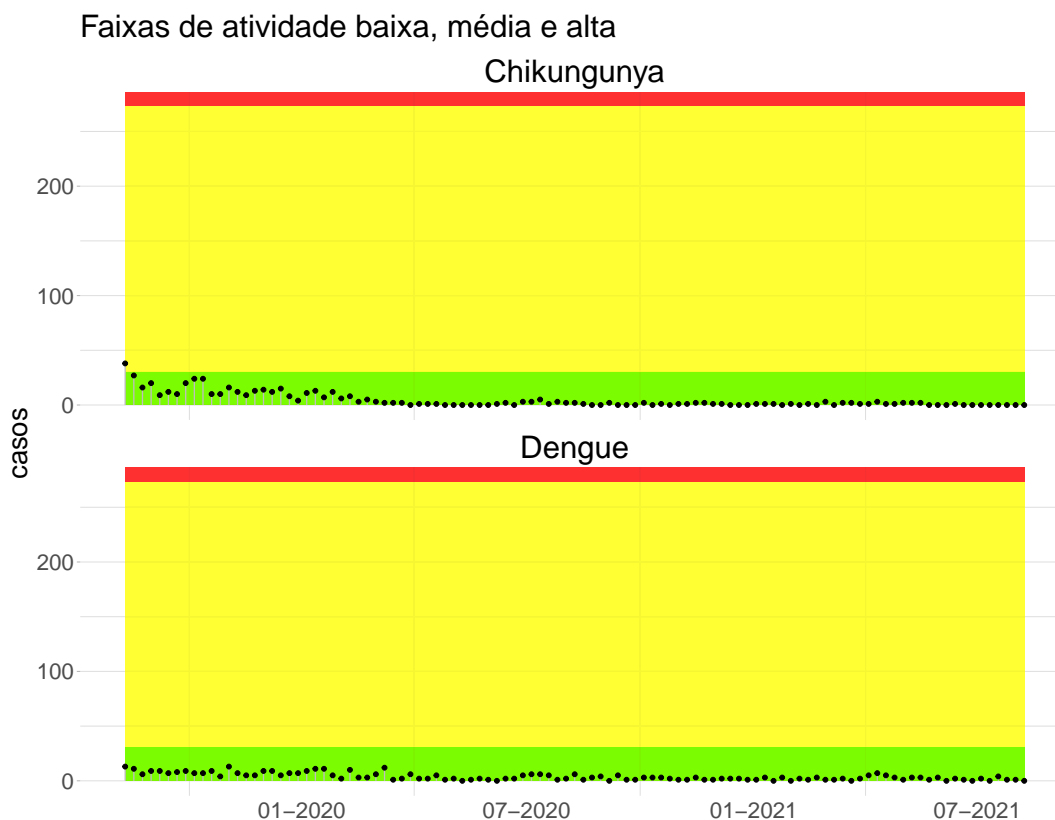


Figura 29. Curva de casos de arboviroses indicando variação semanal .

A figura 30 mostra as curvas de incidência de casos de chikungunya e dengue e as suas respectivas faixas de atenção, em relação ao limiar epidêmico estabelecido para a cidade utilizando dados históricos. As faixas verde e vermelho indicam, respectivamente, incidência abaixo e acima do limiar pré-epidêmico da cidade (ver [Notas](#)).

Faixas de Atividade	Limiar Epidêmico
Baixa	Menor do que 31 casos
Média	Entre 31 e 273 casos
Alta	Maior do que 273 casos



**Figura 30.** Nível de atenção de cada semana epidemiológica.



## Tabelas: Situação recente das Arboviroses na A.P. 3.3

**Tabela 30.** Chikungunya na 'A.P. 3.3 '

SE	casos	casos_esperados	receptividade	transmissao	incidencia
202127	0	0	baixa	improvável	baixa
202128	0	0	baixa	improvável	baixa
202129	0	0	baixa	improvável	baixa
202130	0	0	baixa	improvável	baixa
202131	0	0	baixa	improvável	baixa
202132	0	0	baixa	improvável	baixa

**Tabela 31.** Dengue na 'A.P. 3.3 '

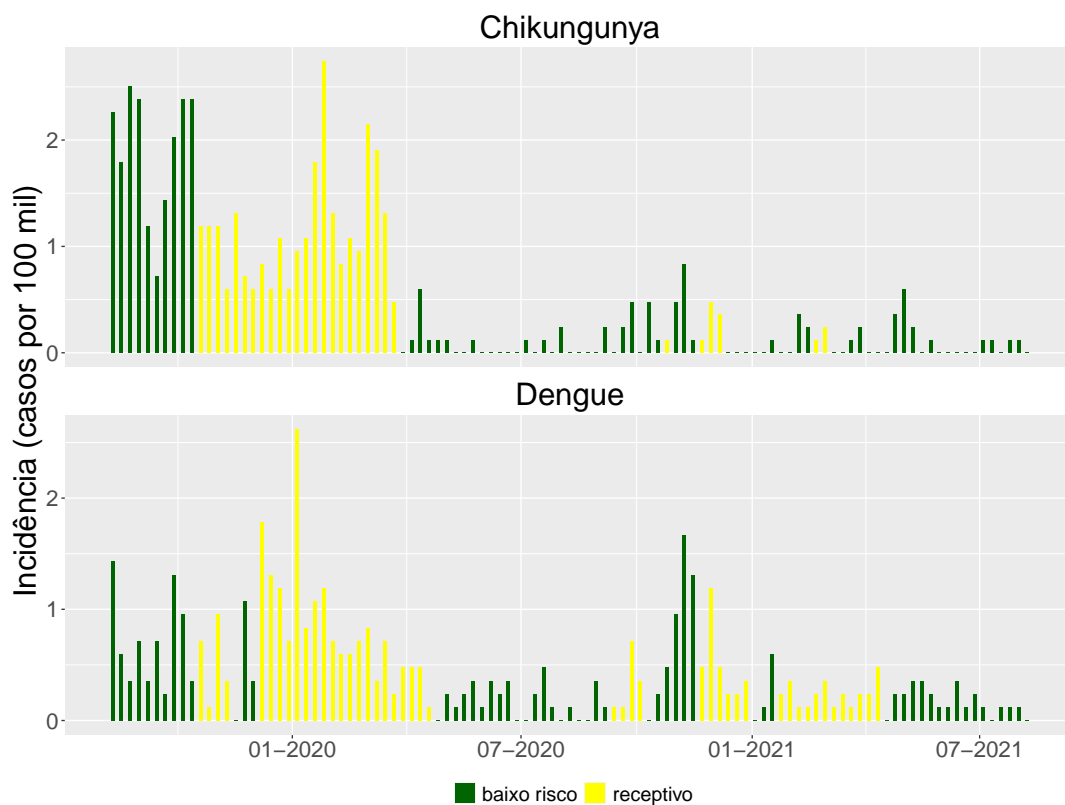
SE	casos	casos_esperados	receptividade	transmissao	incidencia
202127	2	28	baixa	improvável	baixa
202128	0	24	baixa	improvável	baixa
202129	4	24	baixa	improvável	baixa
202130	1	13	baixa	improvável	baixa
202131	1	17	baixa	improvável	baixa
202132	0	19	baixa	improvável	baixa

## A.P. 4.0

A tabela abaixo sumariza, considerando até a mesma semana epidemiológica (SE 32), os casos notificados, a incidência acumulada por 100 mil habitantes e, para comparação, a incidência acumulada no período correspondente, no ano passado.

Arboviroses	Casos notificados (até SE 32)	Incidência acumulada por 100 mil habitantes	Porcentagem registrada no ano passado no mesmo período (%)
Chikungunya	27	3,2	17,1
Dengue	54	6,4	41,2

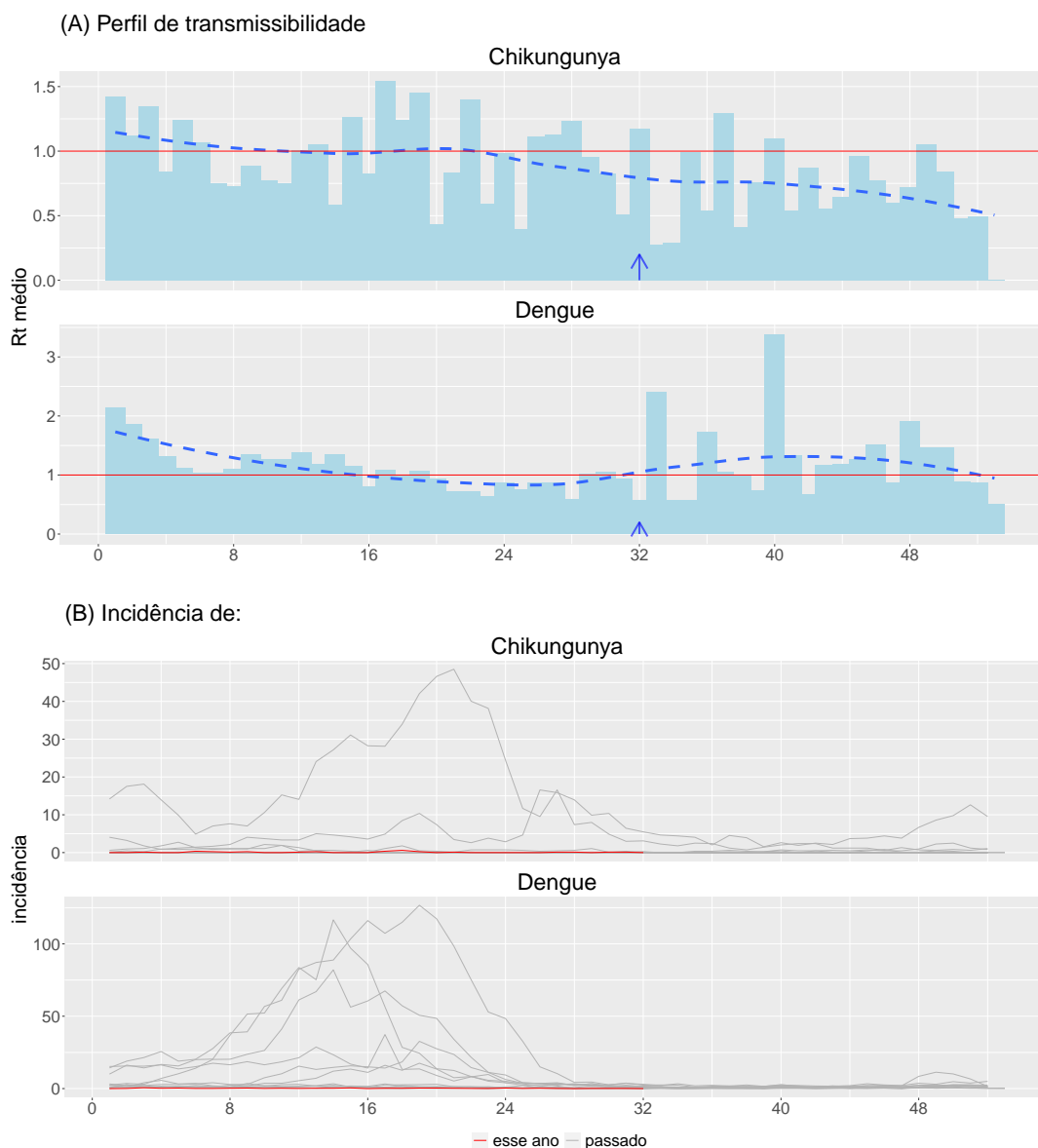
A figura 31 mostra o perfil de incidência de cada arbovirose na localidade. O código de cores indica o nível de atenção da semana epidemiológica. São quatro níveis de atenção e, estão descritos na tabela em [anexo](#). Nessa tabela, também encontra-se a relação do nível de atenção do Infodengue com o nível de atenção do Plano de Contingência Nacional.



**Figura 31.** Série temporal de casos notificados com suspeita de arbovirose. Cores indicam níveis de alerta que combinam informações de receptividade, transmissão e incidência.

## Perfil sazonal da transmissão das Arboviroses na Ap. 4.0

Os perfis de transmissibilidade e e curva de incidência semanal de cada arbovirose estão representados na figura 32. O perfil de transmissibilidade (figura 32A ) descreve o número reprodutivo médio ao longo do ano e valores maiores que 1 indicam histórico de risco, especialmente se ocorrerem em sequência. O número reprodutivo médio dos casos de dengue foi calculado ao longo dos últimos 10 anos, enquanto chikungunya e zika dos últimos 5 anos. O perfil sazonal das séries temporais de incidência de casos de dengue nos últimos 10 anos e chikungunya e zika nos últimos 5 anos estão representadas na figura 32B e podem ser comparadas com a incidência desse ano (marcada em vermelho).



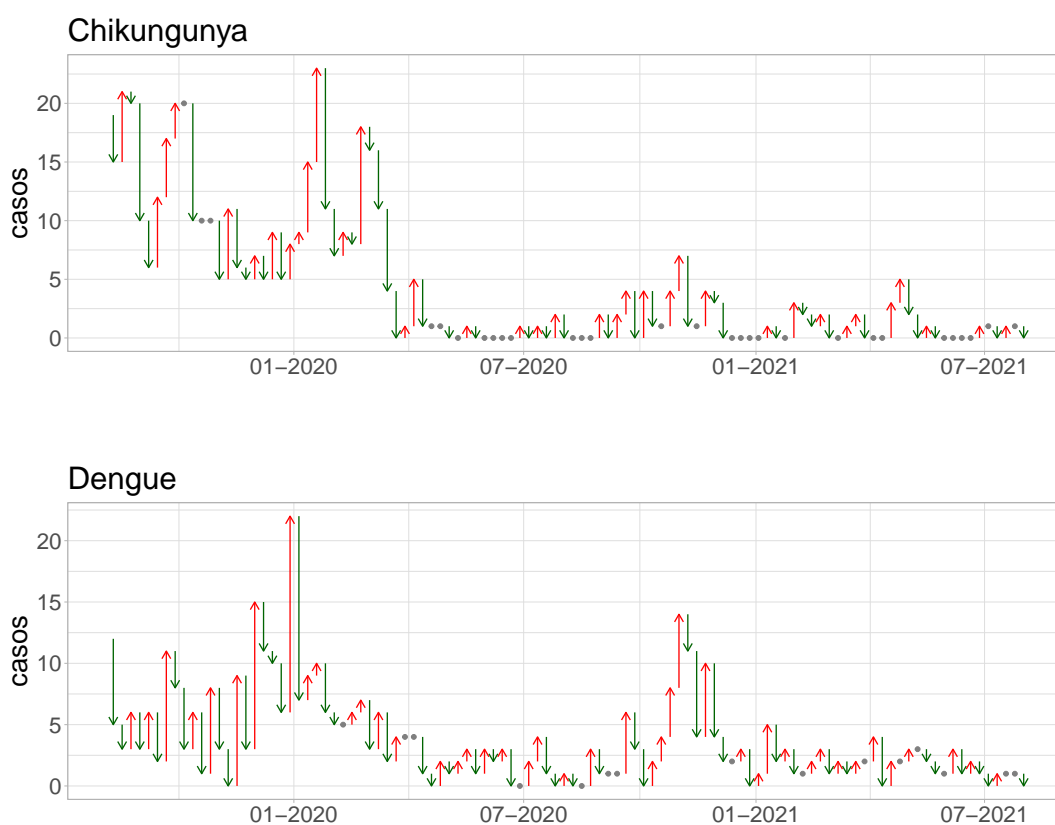
**Figura 32.** (A) Média histórica do número reprodutivo na semana. Ocorrências isoladas de  $R > 1$  não refletem transmissão sustentada; (B) Padrão sazonal da notificação nos últimos 10 anos. Em vermelho, a série deste ano.

## Situação recente das Arboviroses na A.P. 4.0

Essa seção foca no período recente de transmissão das arboviroses em . A figura 33 mostra o padrão de variação da curva epidêmica onde saltos positivos seguidos (setas vermelhas) indicam períodos de transmissão.

A tabela abaixo traz um resumo sobre o padrão de variação do número de casos notificados, número de semanas com condições favoráveis para transmissão e número de semanas com transmissão efetiva observados nesse ano em relação aos casos do ano passado, considerando até a mesma semana epidemiológica (SE 32):

Arboviroses	Variação de casos notificados	Condições favoráveis para transmissão (em semanas)		Transmissão efetiva	
		2020	2021	2020	2021
Chikungunya	redução	13	2	0	0
Dengue	redução	17	12	0	0



**Figura 33.** Curva de casos de arboviroses indicando variação semanal .

A figura 34 mostra as curvas de incidência de casos de chikungunya e dengue e as suas respectivas faixas de atenção, em relação ao limiar epidêmico estabelecido para a cidade utilizando dados históricos. As faixas verde e vermelho indicam, respectivamente, incidência abaixo e acima do limiar pré-epidêmico da cidade (ver [Notas](#)).

Faixas de Atividade	Limiar Epidêmico
Baixa	Menor do que 28 casos
Média	Entre 28 e 248 casos
Alta	Maior do que 248 casos



**Figura 34.** Nível de atenção de cada semana epidemiológica.

## Tabelas: Situação recente das Arboviroses na A.P. 4.0

**Tabela 35.** Chikungunya na 'A.P. 4.0 '

SE	casos	casos_esperados	receptividade	transmissao	incidencia
202127	1	1	baixa	improvável	baixa
202128	1	1	baixa	improvável	baixa
202129	0	0	baixa	improvável	baixa
202130	1	1	baixa	improvável	baixa
202131	1	1	baixa	improvável	baixa
202132	0	0	baixa	improvável	baixa

**Tabela 36.** Dengue na 'A.P. 4.0 '

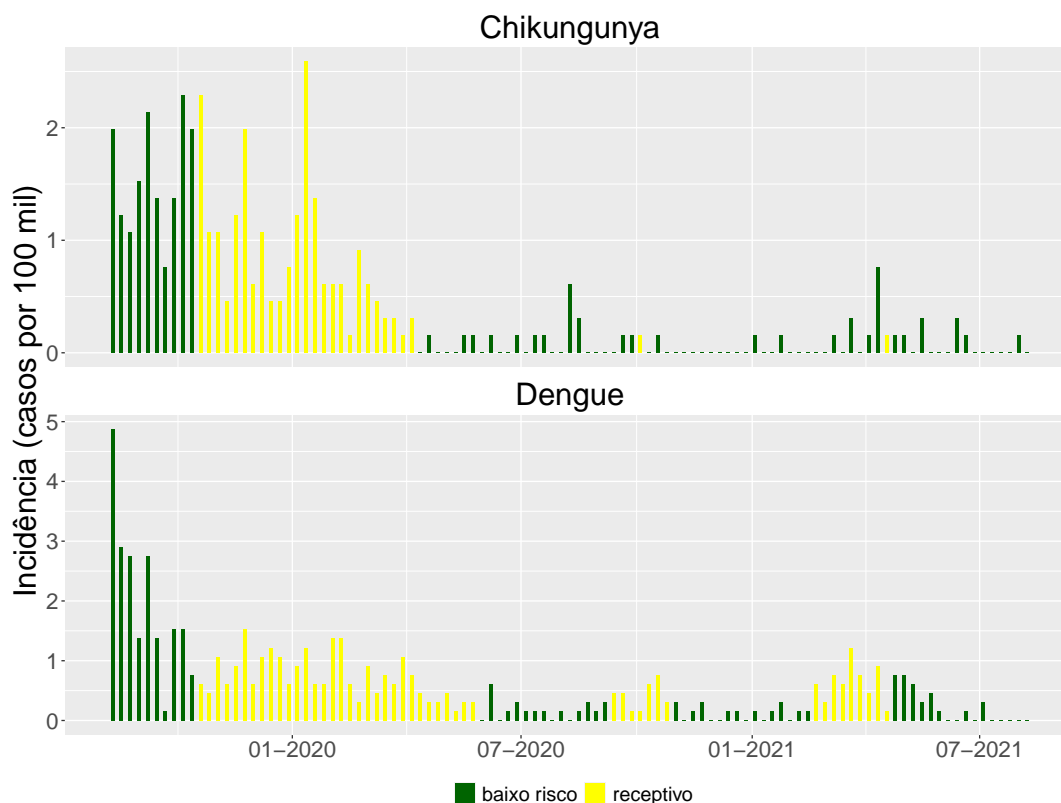
SE	casos	casos_esperados	receptividade	transmissao	incidencia
202127	1	1	baixa	improvável	baixa
202128	0	0	baixa	improvável	baixa
202129	1	1	baixa	improvável	baixa
202130	1	1	baixa	improvável	baixa
202131	1	1	baixa	improvável	baixa
202132	0	0	baixa	improvável	baixa

## A.P. 5.1

A tabela abaixo sumariza, considerando até a mesma semana epidemiológica (SE 32), os casos notificados, a incidência acumulada por 100 mil habitantes e, para comparação, a incidência acumulada no período correspondente, no ano passado.

Arboviroses	Casos notificados (até SE 32)	Incidência acumulada por 100 mil habitantes	Porcentagem registrada no ano passado no mesmo período (%)
Chikungunya	20	3	25,3
Dengue	67	10,2	63,2

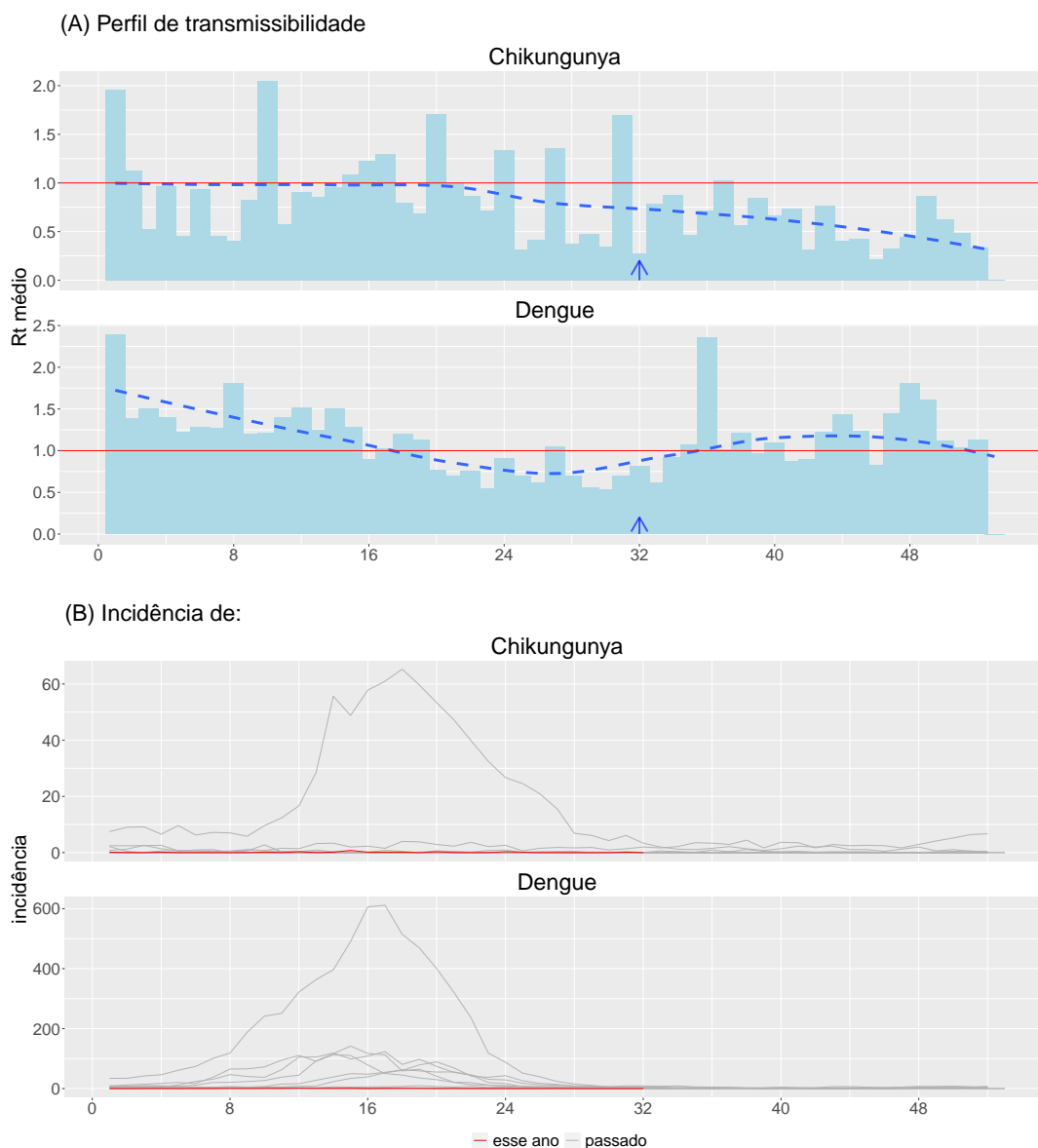
A figura 35 mostra o perfil de incidência de cada arbovirose na localidade. O código de cores indica o nível de atenção da semana epidemiológica. São quatro níveis de atenção e, estão descritos na tabela em [anexo](#). Nessa tabela, também encontra-se a relação do nível de atenção do Infodengue com o nível de atenção do Plano de Contingência Nacional.



**Figura 35.** Série temporal de casos notificados com suspeita de arbovirose. Cores indicam níveis de alerta que combinam informações de receptividade, transmissão e incidência.

## Perfil sazonal da transmissão das Arboviroses na A.P. 5.1

Os perfis de transmissibilidade e e curva de incidência semanal de cada arbovirose estão representados na figura 36. O perfil de transmissibilidade (figura 36A ) descreve o número reprodutivo médio ao longo do ano e valores maiores que 1 indicam histórico de risco, especialmente se ocorrerem em sequência. O número reprodutivo médio dos casos de dengue foi calculado ao longo dos últimos 10 anos, enquanto chikungunya e zika dos últimos 5 anos. O perfil sazonal das séries temporais de incidência de casos de dengue nos últimos 10 anos e chikungunya e zika nos últimos 5 anos estão representadas na figura 36B e podem ser comparadas com a incidência desse ano (marcada em vermelho).



**Figura 36.** (A) Média histórica do número reprodutivo na semana. Ocorrências isoladas de  $R > 1$  não refletem transmissão sustentada; (B) Padrão sazonal da notificação nos últimos 10 anos. Em vermelho, a série deste ano.

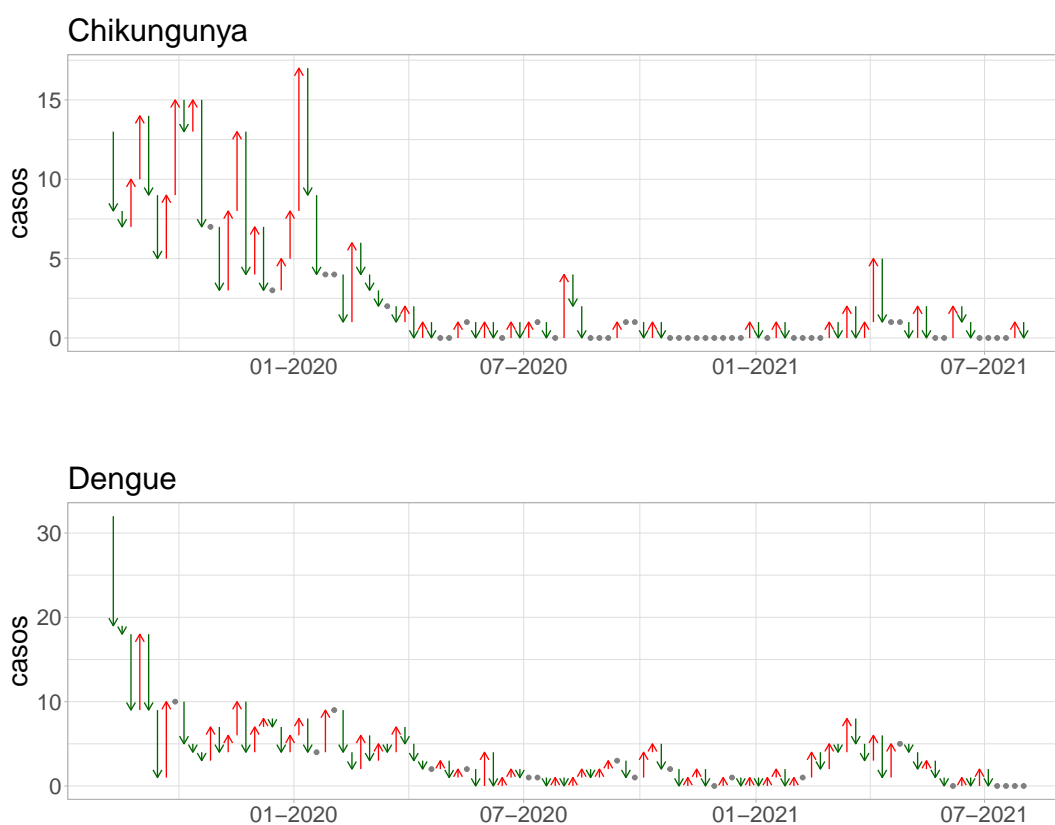


## Situação recente das Arboviroses na A.P. 5.1

Essa seção foca no período recente de transmissão das arboviroses em . A figura 37 mostra o padrão de variação da curva epidêmica onde saltos positivos seguidos (setas vermelhas) indicam períodos de transmissão.

A tabela abaixo traz um resumo sobre o padrão de variação do número de casos notificados, número de semanas com condições favoráveis para transmissão e número de semanas com transmissão efetiva observados nesse ano em relação aos casos do ano passado, considerando até a mesma semana epidemiológica (SE 32):

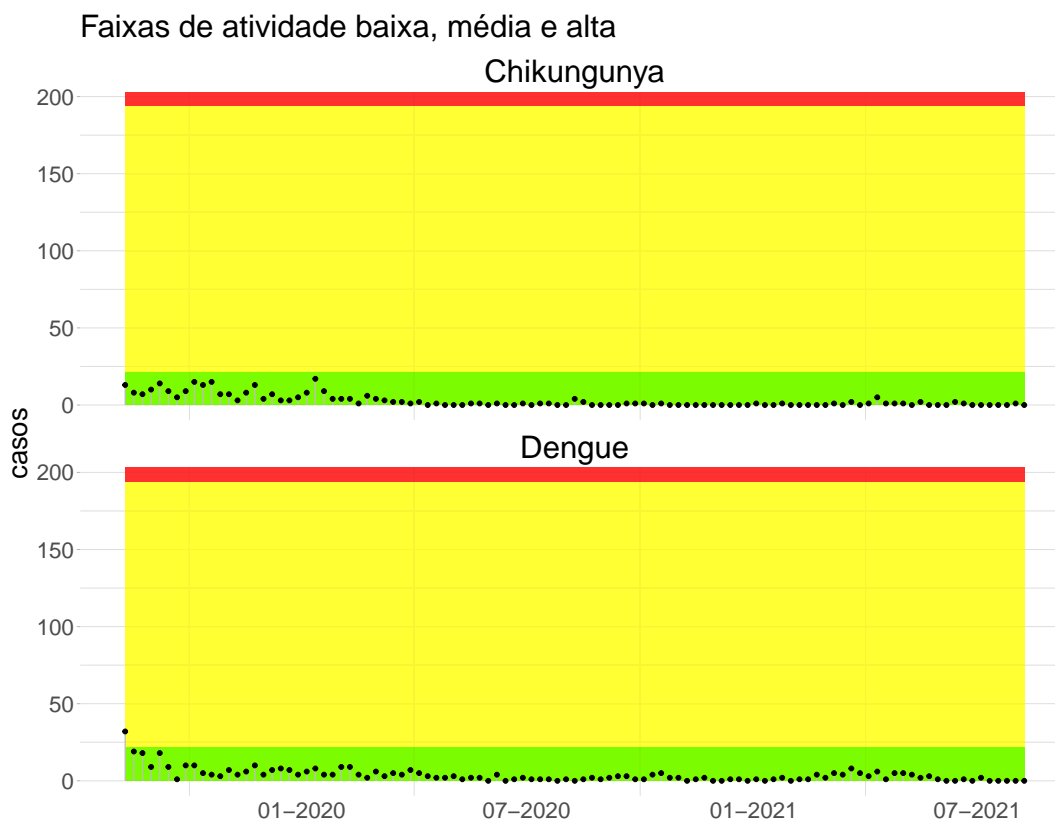
Arboviroses	Variação de casos notificados	Condições favoráveis para transmissão (em semanas)		Transmissão efetiva	
		2020	2021	2020	2021
Chikungunya	redução	15	1	0	0
Dengue	redução	22	9	0	0



**Figura 37.** Curva de casos de arboviroses indicando variação semanal .

A figura 38 mostra as curvas de incidência de casos de chikungunya e dengue e as suas respectivas faixas de atenção, em relação ao limiar epidêmico estabelecido para a cidade utilizando dados históricos. As faixas verde e vermelho indicam, respectivamente, incidência abaixo e acima do limiar pré-epidêmico da cidade (ver [Notas](#)).

Faixas de Atividade	Limiar Epidêmico
Baixa	Menor do que 22 casos
Média	Entre 22 e 194 casos
Alta	Maior do que 194 casos



**Figura 38.** Nível de atenção de cada semana epidemiológica.

## Tabelas: Situação recente das Arboviroses na A.P. 5.1

**Tabela 40.** Chikungunya na 'A.P. 5.1 '

SE	casos	casos_esperados	receptividade	transmissao	incidencia
202127	0	0	baixa	improvável	baixa
202128	0	0	baixa	improvável	baixa
202129	0	0	baixa	improvável	baixa
202130	0	0	baixa	improvável	baixa
202131	1	1	baixa	improvável	baixa
202132	0	0	baixa	improvável	baixa

**Tabela 41.** Dengue na 'A.P. 5.1 '

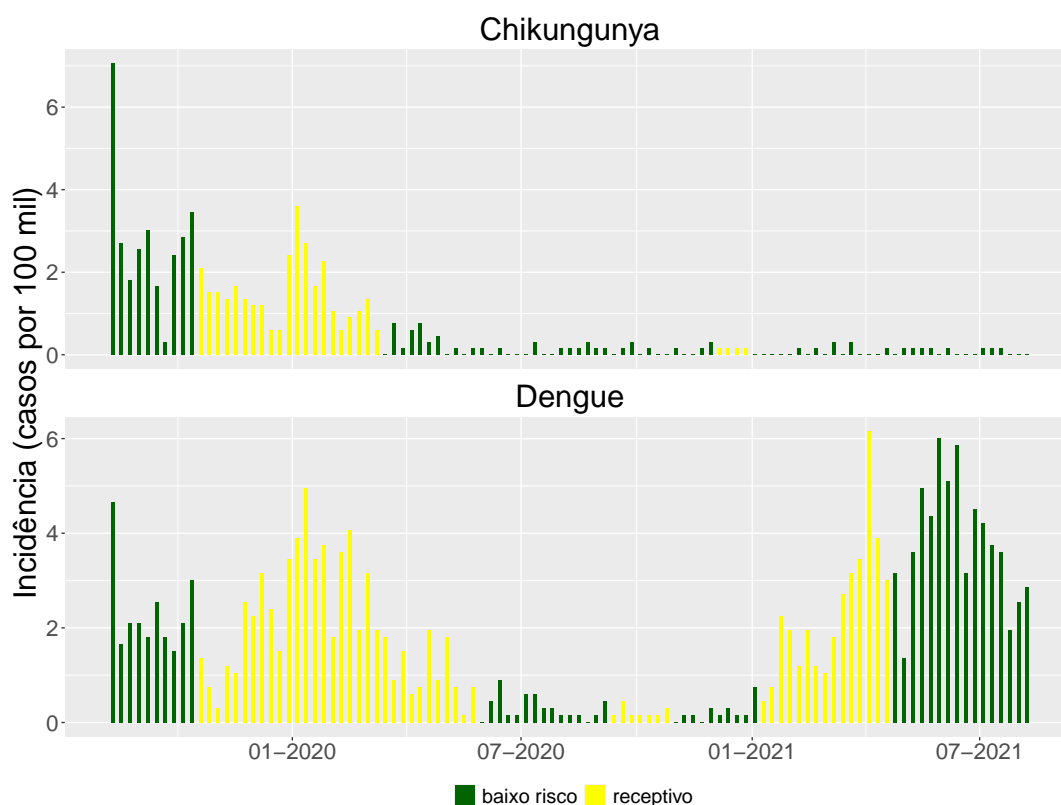
SE	casos	casos_esperados	receptividade	transmissao	incidencia
202127	2	2	baixa	improvável	baixa
202128	0	0	baixa	improvável	baixa
202129	0	0	baixa	improvável	baixa
202130	0	0	baixa	improvável	baixa
202131	0	0	baixa	improvável	baixa
202132	0	0	baixa	improvável	baixa

## A.P. 5.2

A tabela abaixo sumariza, considerando até a mesma semana epidemiológica (SE 32), os casos notificados, a incidência acumulada por 100 mil habitantes e, para comparação, a incidência acumulada no período correspondente, no ano passado.

Arboviroses	Casos notificados (até SE 32)	Incidência acumulada por 100 mil habitantes	Porcentagem registrada no ano passado no mesmo período (%)
Chikungunya	15	2,3	10,1
Dengue	508	76,4	148,1

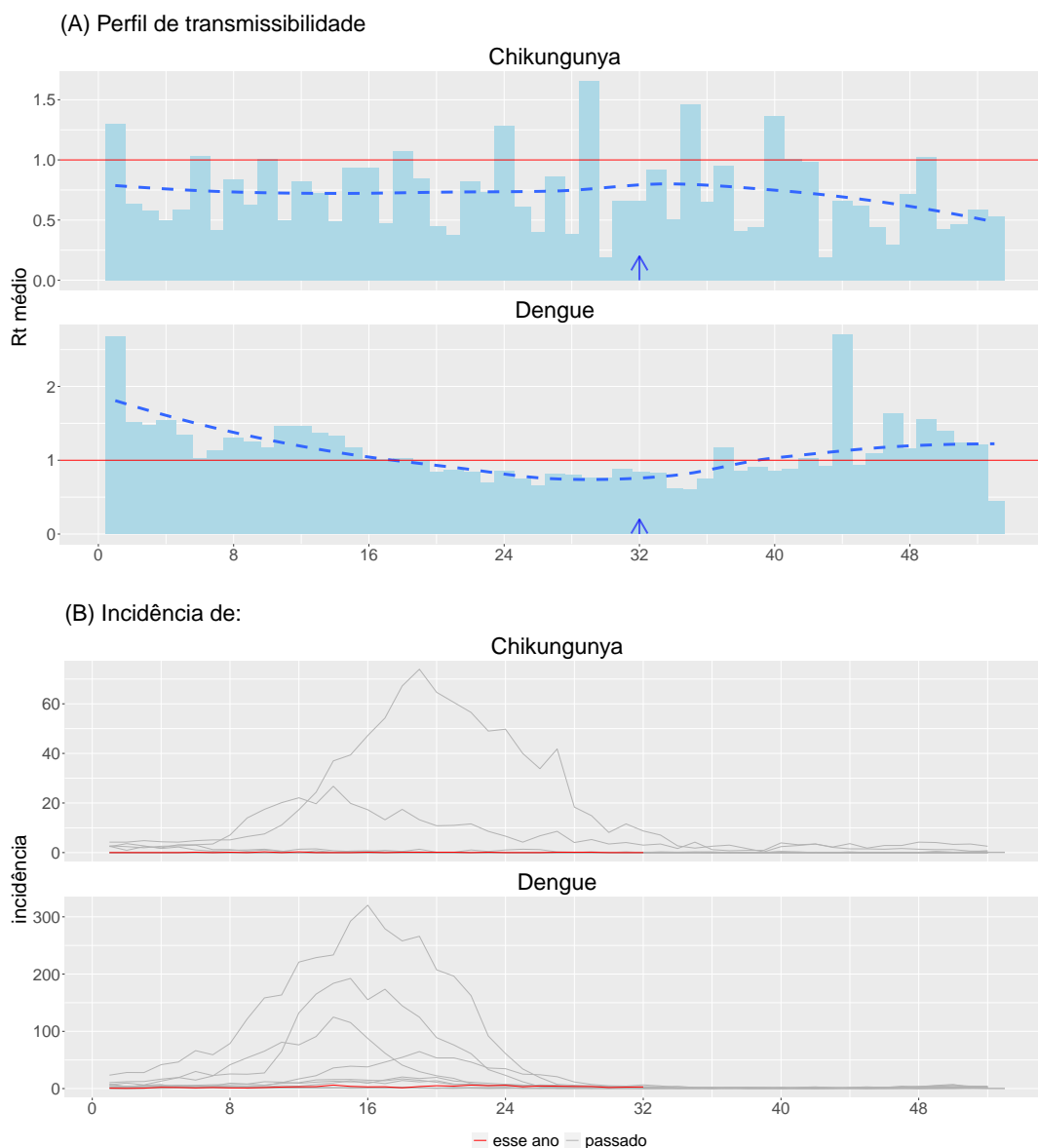
A figura 39 mostra o perfil de incidência de cada arbovirose na localidade. O código de cores indica o nível de atenção da semana epidemiológica. São quatro níveis de atenção e, estão descritos na tabela em [anexo](#). Nessa tabela, também encontra-se a relação do nível de atenção do Infodengue com o nível de atenção do Plano de Contingência Nacional.



**Figura 39.** Série temporal de casos notificados com suspeita de arbovirose. Cores indicam níveis de alerta que combinam informações de receptividade, transmissão e incidência.

## Perfil sazonal da transmissão das Arboviroses na A.P. 5.2

Os perfis de transmissibilidade e e curva de incidência semanal de cada arbovirose estão representados na figura 40. O perfil de transmissibilidade (figura 40A ) descreve o número reprodutivo médio ao longo do ano e valores maiores que 1 indicam histórico de risco, especialmente se ocorrerem em sequência. O número reprodutivo médio dos casos de dengue foi calculado ao longo dos últimos 10 anos, enquanto chikungunya e zika dos últimos 5 anos. O perfil sazonal das séries temporais de incidência de casos de dengue nos últimos 10 anos e chikungunya e zika nos últimos 5 anos estão representadas na figura 40B e podem ser comparadas com a incidência desse ano (marcada em vermelho).



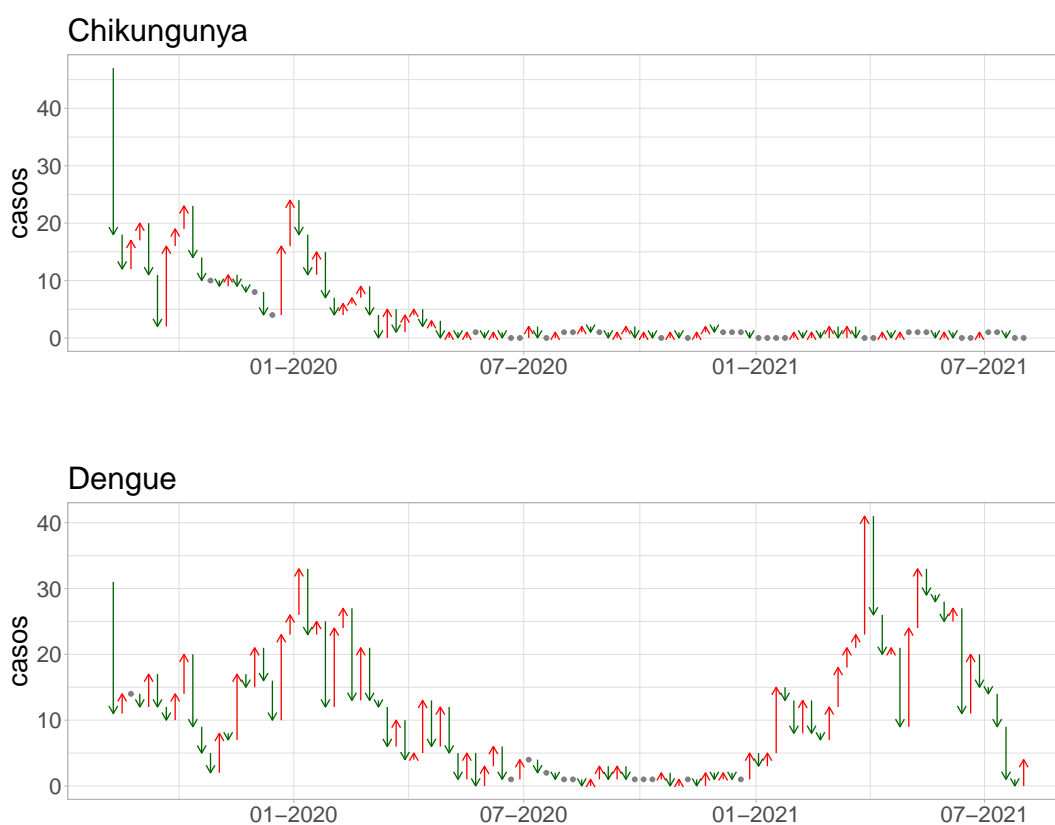
**Figura 40.** (A) Média histórica do número reprodutivo na semana. Ocorrências isoladas de  $R > 1$  não refletem transmissão sustentada; (B) Padrão sazonal da notificação nos últimos 10 anos. Em vermelho, a série deste ano.

## Situação recente das Arboviroses na A.P. 5.2

Essa seção foca no período recente de transmissão das arboviroses em . A figura 41 mostra o padrão de variação da curva epidêmica onde saltos positivos seguidos (setas vermelhas) indicam períodos de transmissão.

A tabela abaixo traz um resumo sobre o padrão de variação do número de casos notificados, número de semanas com condições favoráveis para transmissão e número de semanas com transmissão efetiva observados nesse ano em relação aos casos do ano passado, considerando até a mesma semana epidemiológica (SE 32):

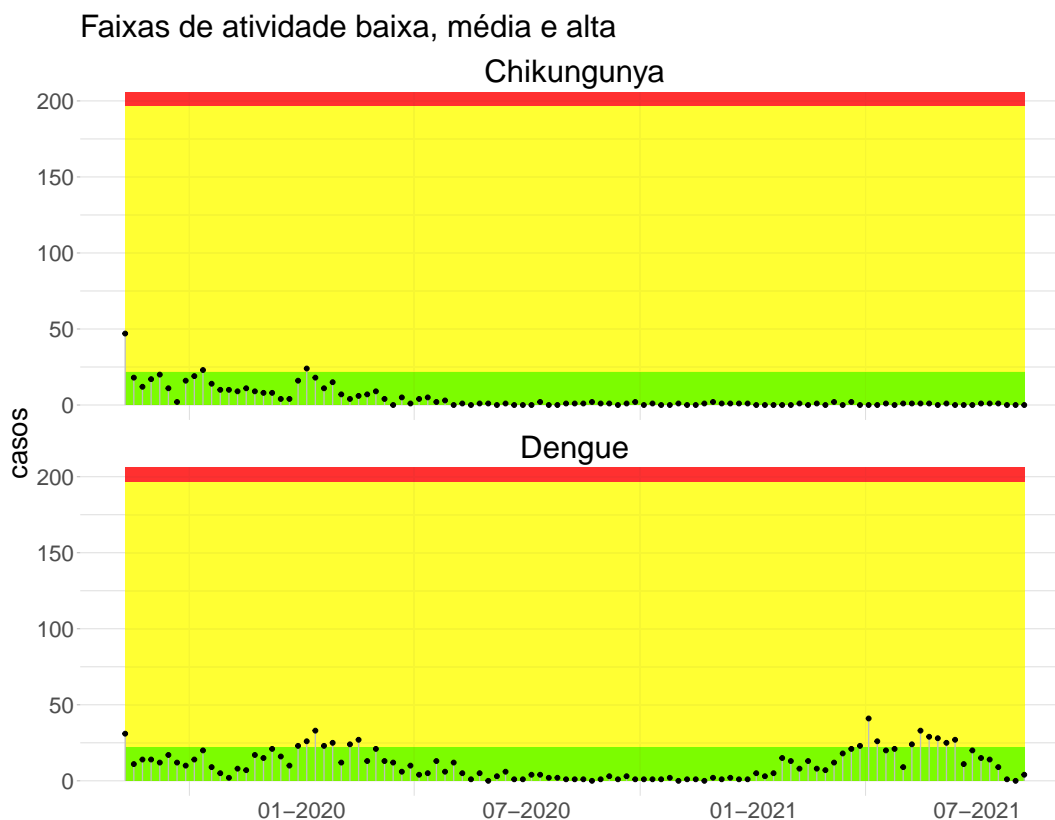
Arboviroses	Variação de casos notificados	Condições favoráveis para transmissão (em semanas)		Transmissão efetiva	
		2020	2021	2020	2021
Chikungunya	redução	11	0	0	0
Dengue	aumento	22	15	0	0



**Figura 41.** Curva de casos de arboviroses indicando variação semanal .

A figura 42 mostra as curvas de incidência de casos de chikungunya e dengue e as suas respectivas faixas de atenção, em relação ao limiar epidêmico estabelecido para a cidade utilizando dados históricos. As faixas verde e vermelho indicam, respectivamente, incidência abaixo e acima do limiar pré-epidêmico da cidade (ver [Notas](#)).

Faixas de Atividade	Limiar Epidêmico
Baixa	Menor do que 22 casos
Média	Entre 22 e 197 casos
Alta	Maior do que 197 casos



**Figura 42.** Nível de atenção de cada semana epidemiológica.

## Tabelas: Situação recente das Arboviroses na A.P. 5.2

**Tabela 45.** Chikungunya na 'A.P. 5.2 '

SE	casos	casos_esperados	receptividade	transmissao	incidencia
202127	1	1	baixa	improvável	baixa
202128	1	1	baixa	improvável	baixa
202129	1	1	baixa	improvável	baixa
202130	0	0	baixa	improvável	baixa
202131	0	0	baixa	improvável	baixa
202132	0	0	baixa	improvável	baixa

**Tabela 46.** Dengue na 'A.P. 5.2 '

SE	casos	casos_esperados	receptividade	transmissao	incidencia
202127	15	28	baixa	improvável	baixa
202128	14	25	baixa	improvável	baixa
202129	9	24	baixa	improvável	baixa
202130	1	13	baixa	improvável	baixa
202131	0	17	baixa	improvável	baixa
202132	4	19	baixa	improvável	baixa

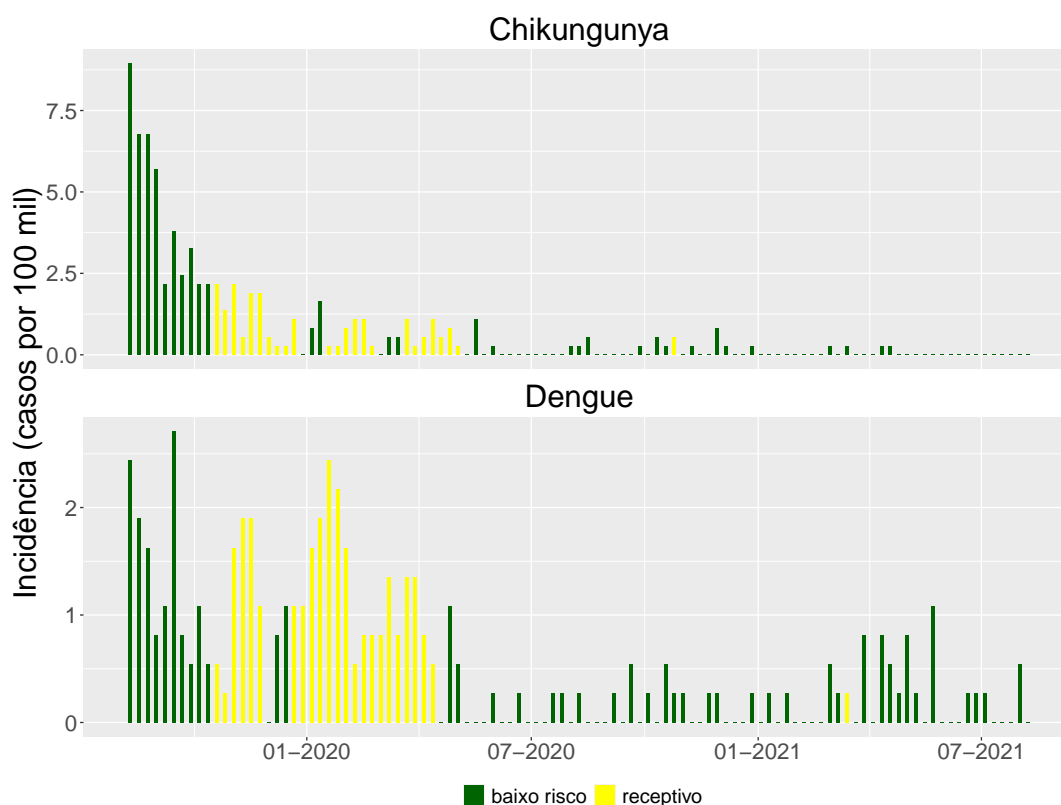


### A.P. 5.3

A tabela abaixo sumariza, considerando até a mesma semana epidemiológica (SE 32), os casos notificados, a incidência acumulada por 100 mil habitantes e, para comparação, a incidência acumulada no período correspondente, no ano passado.

Arboviroses	Casos notificados (até SE 32)	Incidência acumulada por 100 mil habitantes	Porcentagem registrada no ano passado no mesmo período (%)
Chikungunya	4	1,1	8
Dengue	28	7,6	33,3

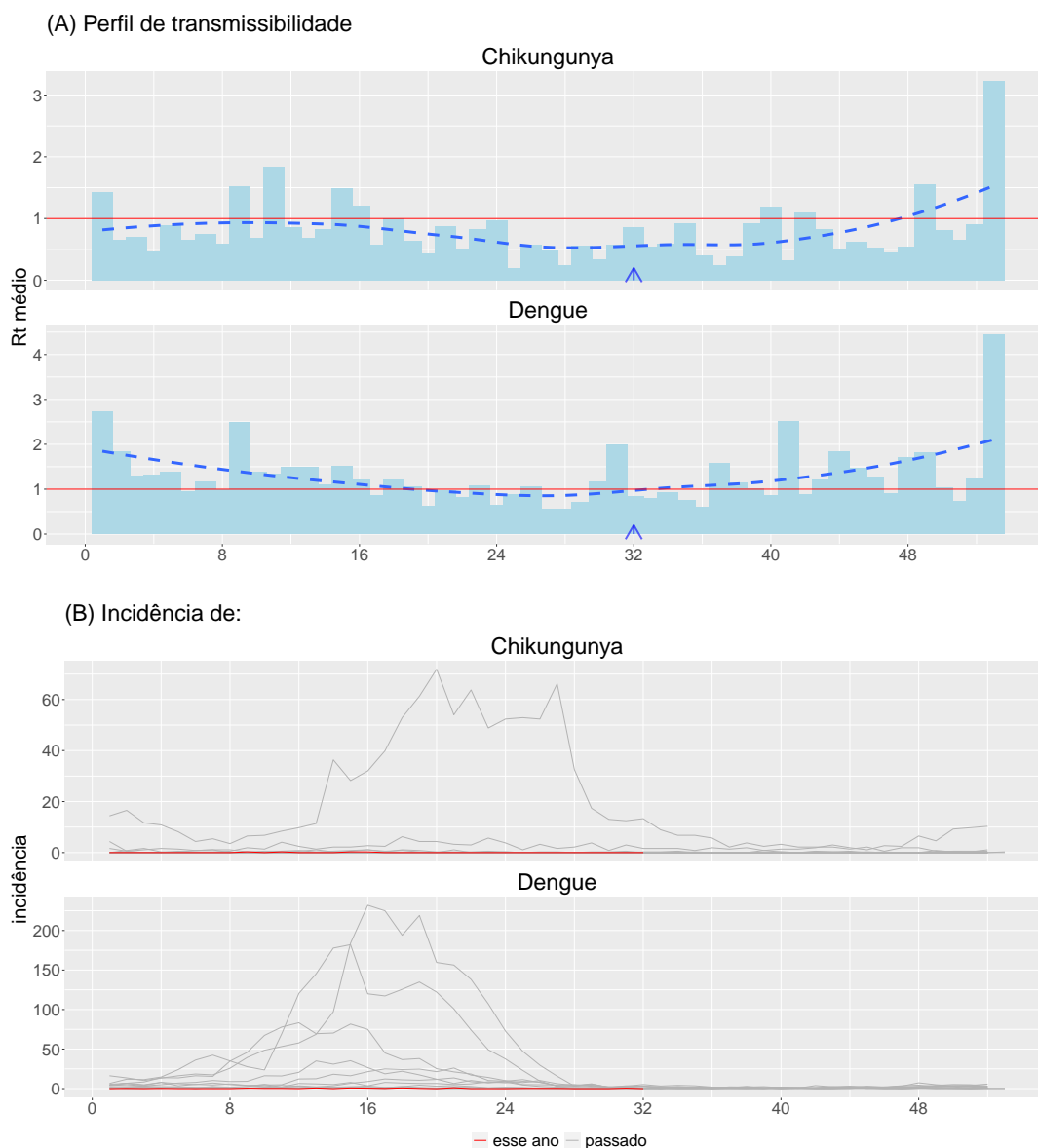
A figura 43 mostra o perfil de incidência de cada arbovirose na localidade. O código de cores indica o nível de atenção da semana epidemiológica. São quatro níveis de atenção e, estão descritos na tabela em [anexo](#). Nessa tabela, também encontra-se a relação do nível de atenção do Infodengue com o nível de atenção do Plano de Contingência Nacional.



**Figura 43.** Série temporal de casos notificados com suspeita de arbovirose. Cores indicam níveis de alerta que combinam informações de receptividade, transmissão e incidência.

### Perfil climático da transmissão das Arboviroses na A.P. 5.3

Os perfis de transmissibilidade e e curva de incidência semanal de cada arbovirose estão representados na figura 44. O perfil de transmissibilidade (figura 44A ) descreve o número reprodutivo médio ao longo do ano e valores maiores que 1 indicam histórico de risco, especialmente se ocorrerem em sequência. O número reprodutivo médio dos casos de dengue foi calculado ao longo dos últimos 10 anos, enquanto chikungunya e zika dos últimos 5 anos. O perfil sazonal das séries temporais de incidência de casos de dengue nos últimos 10 anos e chikungunya e zika nos últimos 5 anos estão representadas na figura 44B e podem ser comparadas com a incidência desse ano (marcada em vermelho).



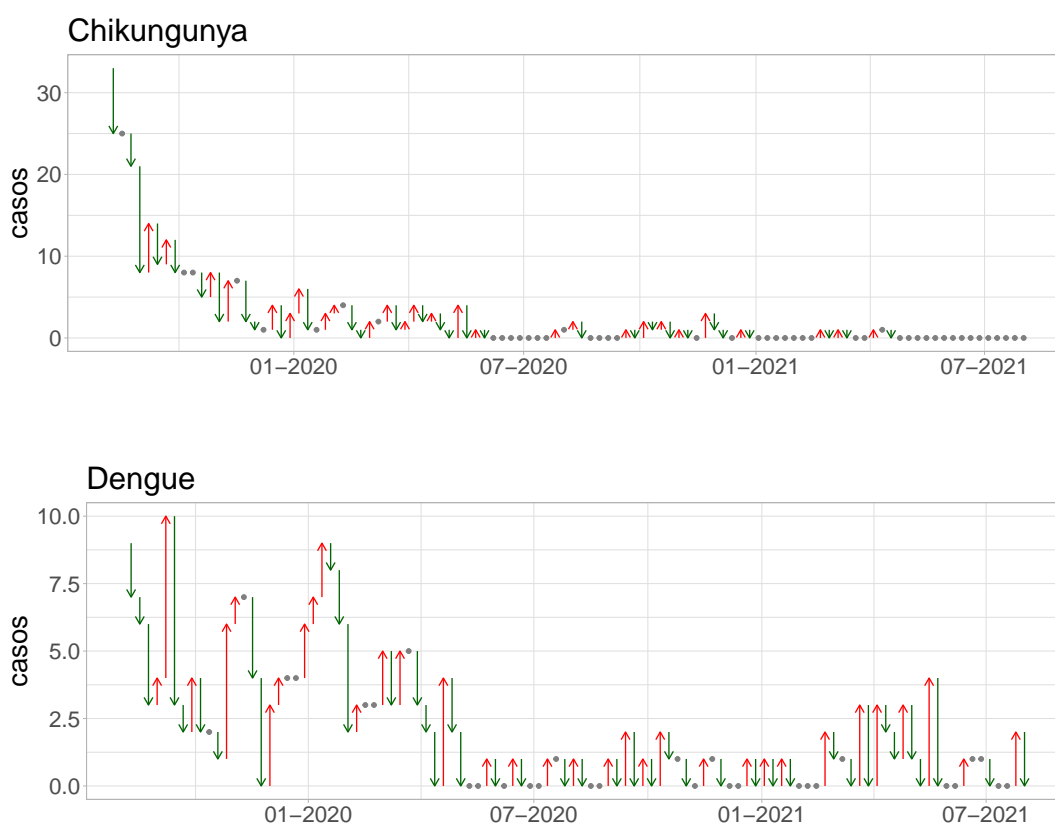
**Figura 44.** (A) Média histórica do número reprodutivo na semana. Ocorrências isoladas de  $R > 1$  não refletem transmissão sustentada; (B) Padrão sazonal da notificação nos últimos 10 anos. Em vermelho, a série deste ano.

### Situação recente das Arboviroses na A.P. 5.3

Essa seção foca no período recente de transmissão das arboviroses em . A figura 45 mostra o padrão de variação da curva epidêmica onde saltos positivos seguidos (setas vermelhas) indicam períodos de transmissão.

A tabela abaixo traz um resumo sobre o padrão de variação do número de casos notificados, número de semanas com condições favoráveis para transmissão e número de semanas com transmissão efetiva observados nesse ano em relação aos casos do ano passado, considerando até a mesma semana epidemiológica (SE 32):

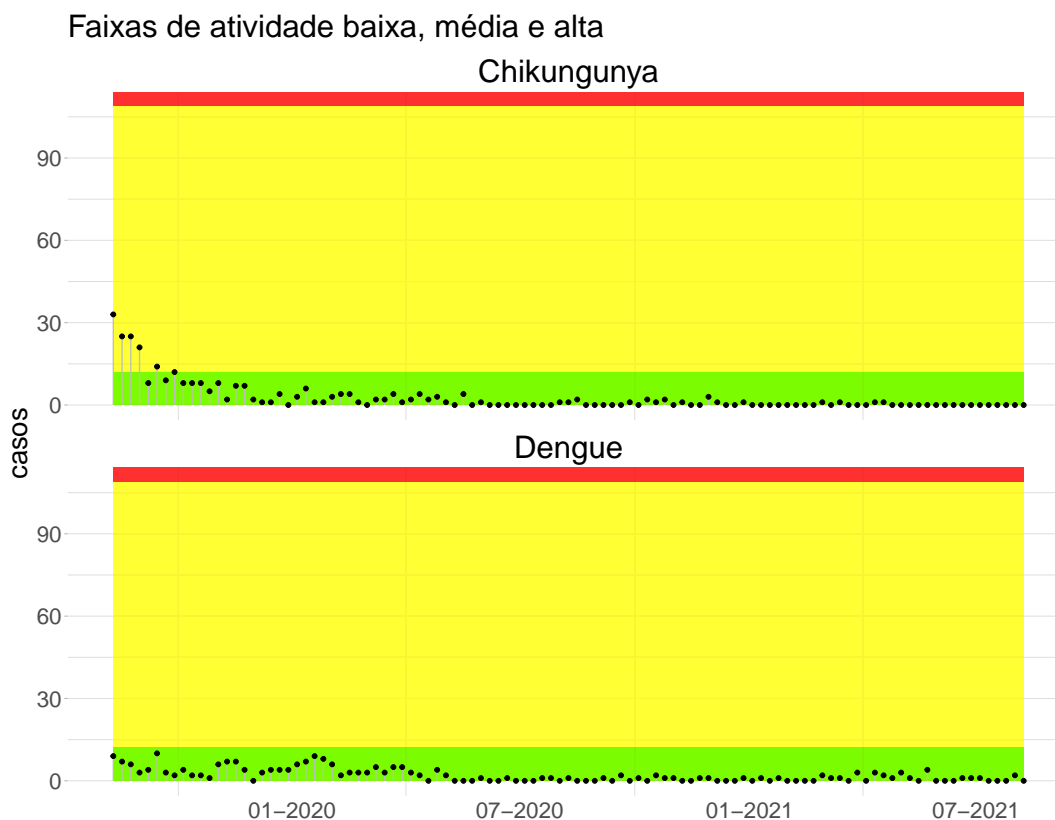
Arboviroses	Variação de casos notificados	Condições favoráveis para transmissão (em semanas)		Transmissão efetiva	
		2020	2021	2020	2021
Chikungunya	redução	13	0	0	0
Dengue	redução	16	1	0	0



**Figura 45.** Curva de casos de arboviroses indicando variação semanal .

A figura 46 mostra as curvas de incidência de casos de chikungunya e dengue e as suas respectivas faixas de atenção, em relação ao limiar epidêmico estabelecido para a cidade utilizando dados históricos. As faixas verde e vermelho indicam, respectivamente, incidência abaixo e acima do limiar pré-epidêmico da cidade (ver [Notas](#)).

Faixas de Atividade	Limiar Epidêmico
Baixa	Menor do que 12 casos
Média	Entre 12 e 109 casos
Alta	Maior do que 109 casos



**Figura 46.** Nível de atenção de cada semana epidemiológica.

## Tabelas: Situação recente das Arboviroses na A.P. 5.3

**Tabela 50.** Chikungunya na 'A.P. 5.3 '

SE	casos	casos_esperados	receptividade	transmissao	incidencia
202127	0	0	baixa	improvável	baixa
202128	0	0	baixa	improvável	baixa
202129	0	0	baixa	improvável	baixa
202130	0	0	baixa	improvável	baixa
202131	0	0	baixa	improvável	baixa
202132	0	0	baixa	improvável	baixa

**Tabela 51.** Dengue na 'A.P. 5.3 '

SE	casos	casos_esperados	receptividade	transmissao	incidencia
202127	1	1	baixa	improvável	baixa
202128	0	0	baixa	improvável	baixa
202129	0	0	baixa	improvável	baixa
202130	0	0	baixa	improvável	baixa
202131	2	2	baixa	improvável	baixa
202132	0	0	baixa	improvável	baixa

## Descrição dos indicadores

Esses são os descritores utilizados no Infodengue. Mais detalhes em: <http://info.dengue.mat.br>.

indicadores	descrição
casos	número de casos notificados, por data de primeiro sintoma. Esse dado está sujeito a atualização;
casos esperados	estimação do número de casos atuais após correção estatística do atraso de notificação;
receptividade	indica a presença de condições ambientais favoráveis para reprodução e competência do mosquito para transmissão de dengue baseado no clima e na presença de vírus;
transmissão	indicação de transmissão sustentada de dengue, isso é, sequência de semanas com $Rt > 1$ atualmente ou recentemente;
incidência	indica o quão alta é a incidência semanal atual em comparação com os valores históricos ;
nível	nível de atenção para a situação da dengue calculado pelo Infodengue. Veja o Quadro de comparação do nível do Infodengue com os níveis do Plano de Contingência Nacional da Dengue do Ministério da Saúde.

## Notas

- Os dados de notificação são fornecidos pela Secretaria de Saúde. Esses são dados ainda sujeitos a revisão.
- Em algumas cidades, é aplicado um modelo de nowcasting (correção da incidência atual em função do tempo até a notificação). Esse modelo só é ajustado em cidades com volume de casos suficiente. Quando não há ajuste, a coluna de casos estimados mostra os mesmos valores da coluna de casos.
- A análise de receptividade é feita com base em dados de temperatura e umidade do ar coletadas de aeroportos próximos do município. Em alguns municípios, essa informação pode não ser de boa qualidade.
- Os indicadores de redes sociais (tweets) são gerados pelo Observatório de Dengue (UFMG). Os tweets são processados para exclusão de informes e outros temas relacionados a dengue. Incluímos essa informação em relatórios do Infodengue apenas quando análises prévias indicam que há associação estatística entre o indicador e a incidência de dengue.
- Os perfis sazonais de receptividade ambiental e de transmissão são calculados com base na série histórica desde 2010. Foi ajustado um modelo de decisão para identificar as condições climáticas associadas com número reprodutivo maior que 1 na cidade.
- As análises aqui apresentadas são baseadas nos dados disponíveis até a data do relatório. Atualizações dessas informações podem alterar os níveis atribuídos a cada semana. Em cada novo relatório, toda a série histórica é recalculada, por isso, pode haver divergência entre boletins. Nesse caso, considere sempre a última versão.

## Créditos

Este é um projeto desenvolvido com apoio da SVS/MS e Fiocruz em resulta da parceria de:

- Programa de Computação Científica, Fundação Oswaldo Cruz, Rio de Janeiro.
- Escola de Matemática Aplicada, Fundação Getúlio Vargas.
- Secretarias Municipais e Estaduais de Saúde participantes do InfoDengue.
- Observatório de Dengue da UFMG

[Início](#)

Para mais detalhes sobre o sistema de alerta InfoDengue e os modelos implementados, consultar: <http://info.dengue.mat.br>

**Contato:** [alerta\\_dengue@fiocruz.br](mailto:alerta_dengue@fiocruz.br)

## Anexo

Para facilitar a tomada de decisão, o quadro mostra a relação entre os níveis de atenção do Infodengue e os níveis do Plano de Contingência Nacional para Controle da Dengue.

Cor	Nível de Atenção	Situação	Nível de contingência	Situação
	Condições não favoráveis para transmissão / baixo risco	Atividade viral baixa / Temperatura ou umidade relativa baixa/ Poucos rumores no Twitter	Nenhuma ação de contingência necessária	
	Atenção: Condições favoráveis com presença de circulação viral	Atividade viral presente (pelo menos 1 caso) / Temperatura ou umidade relativa favoráveis ao vetor/ Presença de rumores no Twitter	Pré-contingência	Condição climática favorece atividade do vetor
	Transmissão sustentada	Incidência crescente porém dentro dos níveis históricos	Nível 0	Incidência em ascensão por três semanas seguidas + introdução/reintrodução de novo sorotipo ou IIP ultrapassar o limite de 1% ou aumento de rumores no Twitter na última semana.
			Nível 1	Incidência permanecer em ascensão por quatro semanas consecutivas e/ou ocorra notificação de caso grave suspeito ou suspeita de óbito por dengue.
	Incidência alta	Incidência alta para os padrões históricos (acima de 90%)	Nível 2	Número de casos notificados para o ano ultrapassar os do limite máximo com transmissão sustentada de acordo com o diagrama de controle e/ou ocorra um aglomerado de óbitos suspeitos por dengue.
			Nível 3	Número de casos notificados para o ano ultrapassar os do limite máximo com transmissão sustentada de acordo com o diagrama de controle e de mortalidade por dengue nas últimas quatro semanas for maior ou igual a 0,06/100 mil habitantes.