

Boletim Semanal

Semana 8 de 2020

[Código de Cores](#)

[Variáveis nas Tabelas](#)

[Notas](#)

[Créditos](#)

Contato

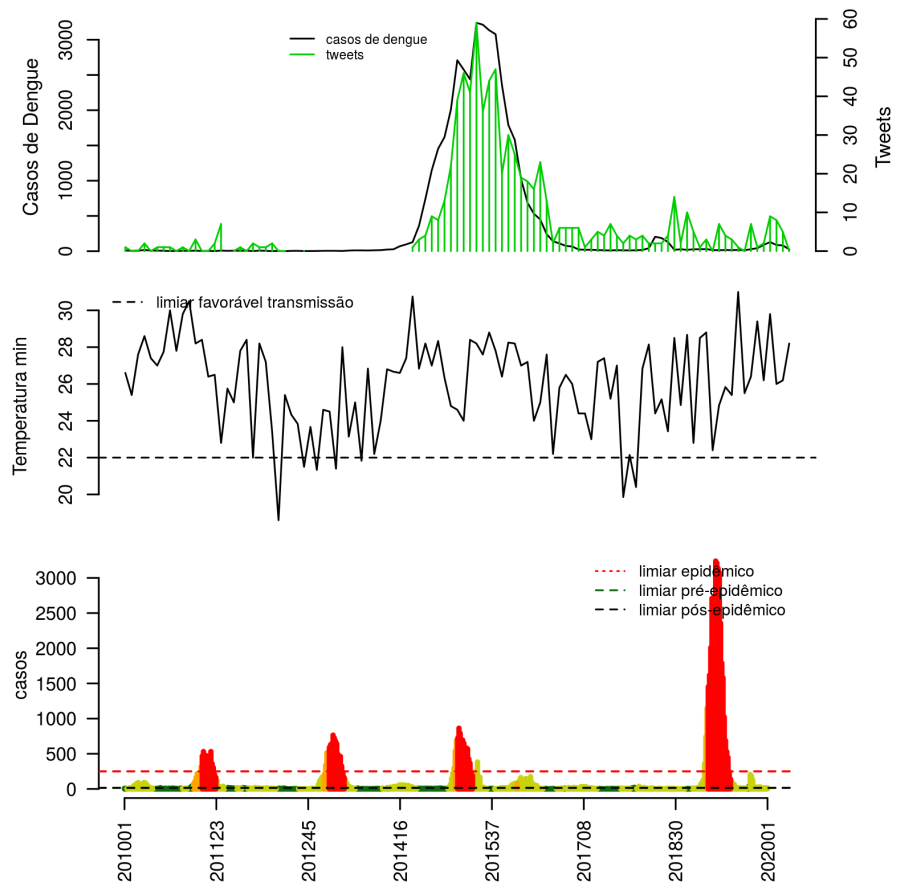
alerta_dengue@fiocruz.br

Situação da Dengue em Bauru - SP

Desde o início do ano, 497 casos foram registrados na cidade, sendo 25 na última semana.

A cidade encontra-se em **nível amarelo**.

Figura 1. (TOPO) Série temporal de casos suspeitos de dengue e série temporal de dengue mencionada em rede social, por semana epidemiológica; (MEIO) Perfil da temperatura na região. A linha pontilhada identifica o limiar acima do qual há risco de transmissão sustentada; (BAIXO) histórico do alerta na cidade (ver [código de cores](#)).



Na semana passada: A cidade notificou 25 casos. Confira outras informações na [tabela](#)).

Resumo das últimas semanas epidemiológicas

Tabela 1. Situação da dengue no município.

SE	temperatura	tweet	casos notif	incidência	casos estimados	pr(incid. subir)	nível
201945	23	5	27	7	27	37	amarelo
201946	28	1	28	8	28	72	amarelo
201947	29	3	30	8	30	74	amarelo
201948	22	0	15	4	15	3	amarelo
201949	25	7	14	4	14	4	amarelo
201950	26	4	16	4	16	30	amarelo
201951	25	3	15	4	15	45	amarelo
201952	31	1	17	5	17	62	amarelo
202001	26	0	13	4	13	32	amarelo
202002	26	7	28	8	29	98	amarelo
202003	29	1	43	12	46	100	amarelo
202004	26	2	89	28	102	100	amarelo
202005	30	9	130	43	159	100	amarelo
202006	26	8	87	32	118	91	amarelo
202007	26	5	82	38	140	79	laranja
202008	28	0	25	19	72	0	amarelo

[ver descrição das variáveis](#)

O código de Cores

As cores indicam níveis de atenção

Verde: temperaturas amenas, baixa incidência de casos.

Amarelo: temperatura propícia para a população do vetor e transmissão da dengue, presença de pelo menos 1 caso.

Laranja: transmissão aumentada e sustentada de dengue.

Vermelho: incidência alta de dengue, acima dos 90% históricos.

[Início](#)

Lista das variáveis apresentadas nas tabelas:

SE semana epidemiológica

temperatura média das temperaturas mínimas da semana

tweet número de tweets indicativos de casos de dengue na cidade

casos notif casos notificados de dengue

incidência

incidência máxima incidência máxima por 100.000 calculada contabilizando o atraso de notificação

pr(inc subir) probabilidade de aumento de incidência. Acima de %90 é um indicador importante.

nível cor do alerta (verde, amarelo, laranja, vermelho)

Notas

- Os dados do sinan mais recentes ainda não foram totalmente digitados. Estimamos o número esperado de casos notificados considerando o tempo até os casos serem digitados.
- Os dados de tweets são gerados pelo Observatório de Dengue (UFMG). Os tweets são processados para exclusão de informes e outros temas relacionados a dengue.
- Algumas vezes, os casos da última semana ainda não estão disponíveis, nesse caso, usa-se uma estimativa com base na tendência de variação da série.

Créditos

Este é um projeto desenvolvido com apoio da SVS/MS em parceria com:

- Programa de Computação Científica, Fundação Oswaldo Cruz, Rio de Janeiro.
- Escola de Matemática Aplicada, Fundação Getúlio Vargas.
- Secretarias Municipais e Estaduais de Saúde participantes do InfoDengue.
- Observatório de Dengue da UFMG

[Início](#)

Para mais detalhes sobre o sistema de alerta InfoDengue, consultar: <http://info.dengue.mat.br>

Contato: alerta_dengue@fiocruz.br