

Boletim Semanal

Semana 15 de 2020

[Código de Cores](#)

[Variáveis nas Tabelas](#)

[Notas](#)

[Créditos](#)

Contato

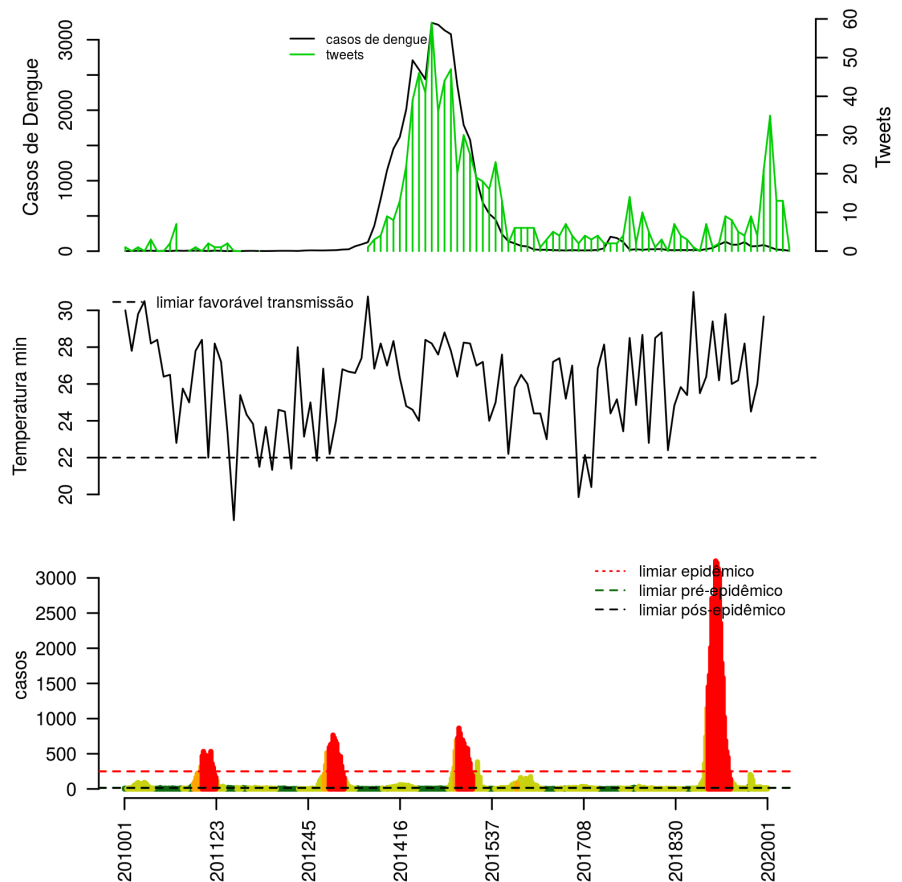
alerta_dengue@fiocruz.br

Situação da Dengue em Bauru - SP

Desde o início do ano, 960 casos foram registrados na cidade, sendo 7 na última semana.

A cidade encontra-se em **nível amarelo**.

Figura 1. (TOPO) Série temporal de casos suspeitos de dengue e série temporal de dengue mencionada em rede social, por semana epidemiológica; (MEIO) Perfil da temperatura na região. A linha pontilhada identifica o limiar acima do qual há risco de transmissão sustentada; (BAIXO) histórico do alerta na cidade (ver [código de cores](#)).



Na semana passada: A cidade notificou 7 casos. Confira outras informações na [tabela](#)).

Resumo das últimas semanas epidemiológicas

Tabela 1. Situação da dengue no município.

SE	temperatura	tweet	casos notif	incidência	casos estimados	pr(incid. subir)	nível
201952	31	1	17	5	17	62	amarelo
202001	26	0	14	4	14	39	amarelo
202002	26	7	29	8	29	97	amarelo
202003	29	1	45	12	45	100	amarelo
202004	26	2	92	25	93	100	amarelo
202005	30	9	134	37	137	100	amarelo
202006	26	8	92	25	94	68	amarelo
202007	26	5	92	26	95	19	laranja
202008	28	4	129	37	136	97	amarelo
202009	24	9	69	20	74	1	amarelo
202010	26	4	72	21	79	3	amarelo
202011	30	21	87	27	99	68	amarelo
202012		35	57	18	68	9	amarelo
202013		13	23	8	29	0	amarelo
202014		13	18	8	28	0	amarelo
202015		1	7	5	17	0	amarelo

[ver descrição das variáveis](#)

O código de Cores

As cores indicam níveis de atenção

Verde: temperaturas amenas, baixa incidência de casos.

Amarelo: temperatura propícia para a população do vetor e transmissão da dengue, presença de pelo menos 1 caso.

Laranja: transmissão aumentada e sustentada de dengue.

Vermelho: incidência alta de dengue, acima dos 90% históricos.

[Início](#)

Lista das variáveis apresentadas nas tabelas:

SE semana epidemiológica

temperatura média das temperaturas mínimas da semana

tweet número de tweets indicativos de casos de dengue na cidade

casos notif casos notificados de dengue

incidência

incidência máxima incidência máxima por 100.000 calculada contabilizando o atraso de notificação

pr(inc subir) probabilidade de aumento de incidência. Acima de %90 é um indicador importante.

nível cor do alerta (verde, amarelo, laranja, vermelho)

Notas

- Os dados do sinan mais recentes ainda não foram totalmente digitados. Estimamos o número esperado de casos notificados considerando o tempo até os casos serem digitados.
- Os dados de tweets são gerados pelo Observatório de Dengue (UFMG). Os tweets são processados para exclusão de informes e outros temas relacionados a dengue.
- Algumas vezes, os casos da última semana ainda não estão disponíveis, nesse caso, usa-se uma estimativa com base na tendência de variação da série.

Créditos

Este é um projeto desenvolvido com apoio da SVS/MS em parceria com:

- Programa de Computação Científica, Fundação Oswaldo Cruz, Rio de Janeiro.
- Escola de Matemática Aplicada, Fundação Getúlio Vargas.
- Secretarias Municipais e Estaduais de Saúde participantes do InfoDengue.
- Observatório de Dengue da UFMG

[Início](#)

Para mais detalhes sobre o sistema de alerta InfoDengue, consultar: <http://info.dengue.mat.br>

Contato: alerta_dengue@fiocruz.br