

## Boletim Semanal

Semana 12 de 2018

[Código de Cores](#)

[Variáveis nas Tabelas](#)

[Notas](#)

[Créditos](#)

**Contato**

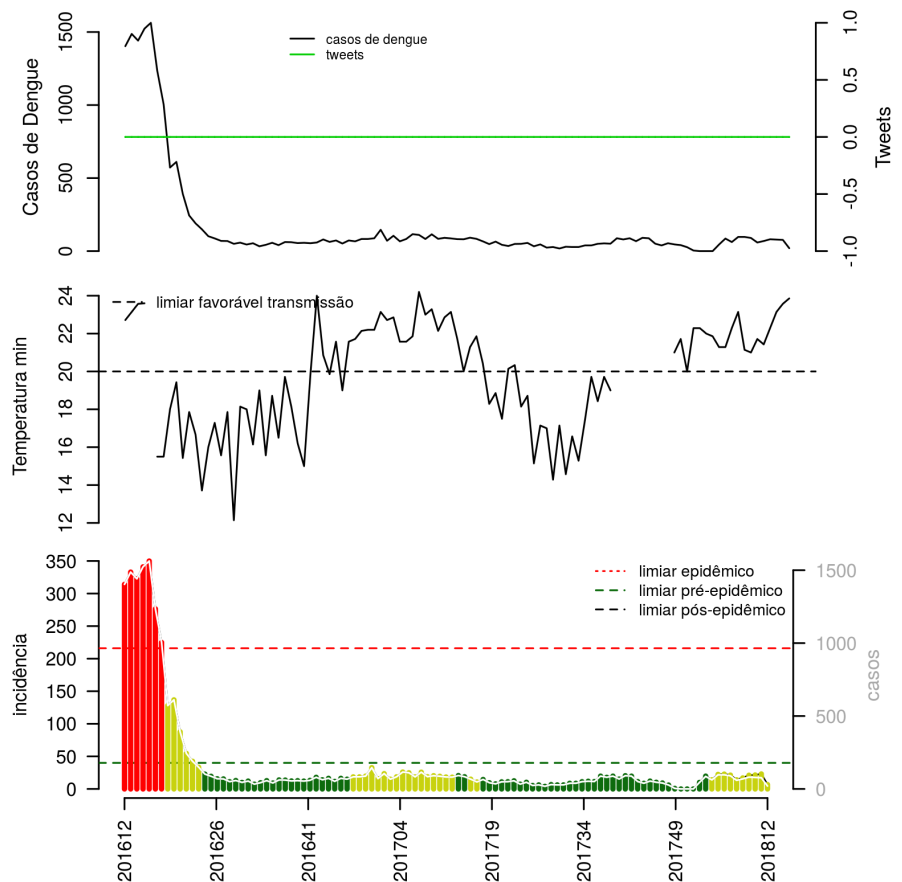
[alerta\\_dengue@fiocruz.br](mailto:alerta_dengue@fiocruz.br)

## Situação da Dengue em São José do Rio Preto - SP

Desde o início do ano, 862 casos foram registrados na cidade, sendo 20 na última semana.

A cidade encontra-se em **nível amarelo**.

**Figura 1.** (TOPO) Série temporal de casos suspeitos de dengue e série temporal de dengue mencionada em rede social, por semana epidemiológica; (MEIO) Perfil da temperatura na região. A linha pontilhada identifica o limiar acima do qual há risco de transmissão sustentada; (BAIXO) histórico do alerta na cidade (ver [código de cores](#)).



**Na semana passada:** A cidade notificou 20 casos. Confira outras informações na [tabela](#)).

## Resumo das últimas semanas epidemiológicas

**Tabela 1.** Situação da dengue no município.

SE	temperatura	tweet	casos notif	incidência	casos estimados	pr(incid. subir)	nível
201749	22		4	1	4	0	verde
201750	22		0	0	0	0	verde
201751	22		0	0	0	0	verde
201752	22		0	0	0	0	verde
201801	21		45	10	45	100	verde
201802	21		86	20	88	100	verde
201803	22		62	14	63	99	amarelo
201804	23		97	22	100	100	amarelo
201805	21		97	23	102	97	amarelo
201806	21		90	21	95	70	amarelo
201807	22		59	14	63	1	amarelo
201808	21		69	17	76	22	amarelo
201809	22		81	21	94	88	amarelo
201810	23		79	21	96	89	amarelo
201811	24		77	23	103	88	amarelo
201812	24		20	7	30	0	amarelo

[ver descrição das variáveis](#)

### O código de Cores

As cores indicam níveis de atenção

**Verde:** temperaturas amenas, baixa incidência de casos.

**Amarelo:** temperatura propícia para a população do vetor e transmissão da dengue, presença de pelo menos 1 caso.

**Laranja:** transmissão aumentada e sustentada de dengue.

**Vermelho:** incidência alta de dengue, acima dos 90% históricos.

[Início](#)

## Lista das variáveis apresentadas nas tabelas:

**SE** semana epidemiológica

**temperatura** média das temperaturas mínimas da semana

**tweet** número de tweets indicativos de casos de dengue na cidade

**casos notif** casos notificados de dengue

**incidência**

**incidência máxima** incidência máxima por 100.000 calculada contabilizando o atraso de notificação

**pr(inc subir)** probabilidade de aumento de incidência. Acima de %90 é um indicador importante.

**nível** cor do alerta (verde, amarelo, laranja, vermelho)

## Notas

- Os dados do sinan mais recentes ainda não foram totalmente digitados. Estimamos o número esperado de casos notificados considerando o tempo até os casos serem digitados.
- Os dados de tweets são gerados pelo Observatório de Dengue (UFMG). Os tweets são processados para exclusão de informes e outros temas relacionados a dengue.
- Algumas vezes, os casos da última semana ainda não estão disponíveis, nesse caso, usa-se uma estimativa com base na tendência de variação da série.

## Créditos

Este é um projeto desenvolvido com apoio da SVS/MS em parceria com:

- Programa de Computação Científica, Fundação Oswaldo Cruz, Rio de Janeiro.
- Escola de Matemática Aplicada, Fundação Getúlio Vargas.
- Secretarias Municipais e Estaduais de Saúde participantes do InfoDengue.
- Observatório de Dengue da UFMG

[Início](#)

---

Para mais detalhes sobre o sistema de alerta InfoDengue, consultar: <http://info.dengue.mat.br>

**Contato:** [alerta\\_dengue@fiocruz.br](mailto:alerta_dengue@fiocruz.br)