

## Boletim Semanal

Semana 21 de 2018

[Código de Cores](#)

[Variáveis nas Tabelas](#)

[Notas](#)

[Créditos](#)

**Contato**

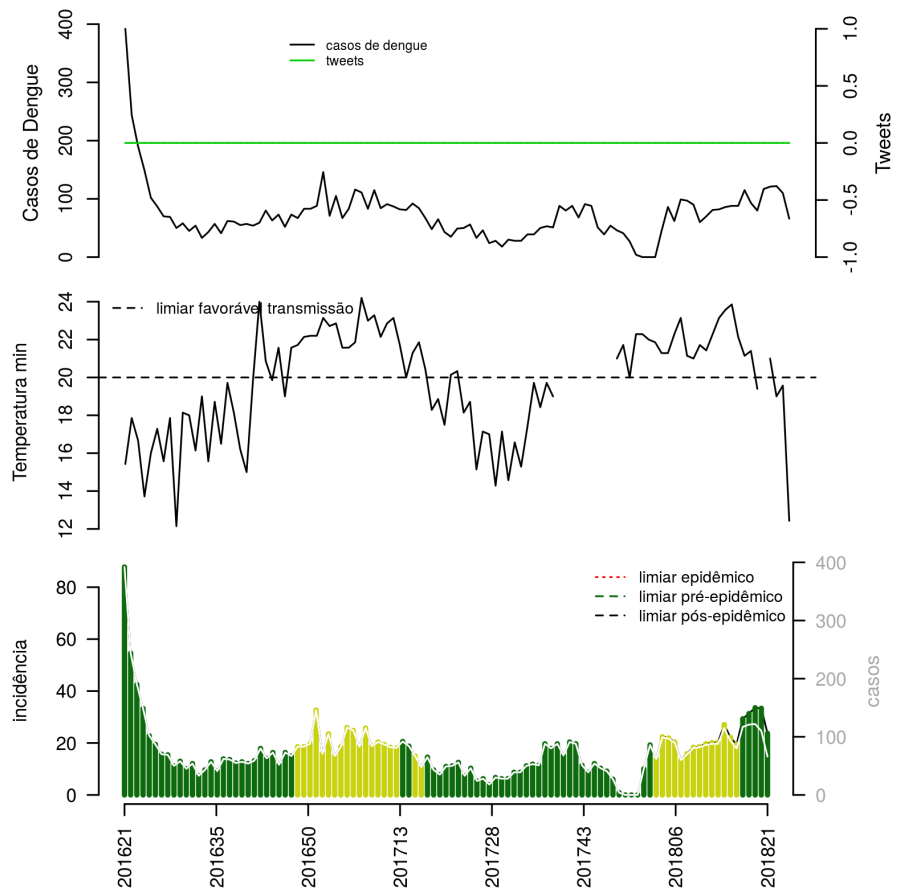
[alerta\\_dengue@fiocruz.br](mailto:alerta_dengue@fiocruz.br)

## Situação da Dengue em São José do Rio Preto - SP

Desde o início do ano, 1858 casos foram registrados na cidade, sendo 66 na última semana.

A cidade encontra-se em **nível verde**.

**Figura 1.** (TOPO) Série temporal de casos suspeitos de dengue e série temporal de dengue mencionada em rede social, por semana epidemiológica; (MEIO) Perfil da temperatura na região. A linha pontilhada identifica o limiar acima do qual há risco de transmissão sustentada; (BAIXO) histórico do alerta na cidade (ver [código de cores](#)).



**Na semana passada:** A cidade notificou 66 casos. Confira outras informações na [tabela](#)).

## Resumo das últimas semanas epidemiológicas

**Tabela 1.** Situação da dengue no município.

SE	temperatura	tweet	casos notif	incidência	casos estimados	pr(incid. subir)	nível
201806	21		90	20	91	64	amarelo
201807	22		60	13	60	1	amarelo
201808	21		70	16	71	17	amarelo
201809	22		81	18	82	73	amarelo
201810	23		82	19	83	79	amarelo
201811	24		86	20	88	80	amarelo
201812	24		88	20	90	73	amarelo
201813	22		88	20	91	66	amarelo
201814	21		115	27	121	98	amarelo
201815	21		93	22	99	57	amarelo
201816	19		80	19	87	15	amarelo
201817			117	29	131	97	verde
201818	21		121	31	140	99	verde
201819	19		122	34	150	97	verde
201820	20		110	33	149	82	verde
201821	12		66	24	106	2	verde

[ver descrição das variáveis](#)

### O código de Cores

As cores indicam níveis de atenção

**Verde:** temperaturas amenas, baixa incidência de casos.

**Amarelo:** temperatura propícia para a população do vetor e transmissão da dengue, presença de pelo menos 1 caso.

**Laranja:** transmissão aumentada e sustentada de dengue.

**Vermelho:** incidência alta de dengue, acima dos 90% históricos.

[Início](#)

## Lista das variáveis apresentadas nas tabelas:

**SE** semana epidemiológica

**temperatura** média das temperaturas mínimas da semana

**tweet** número de tweets indicativos de casos de dengue na cidade

**casos notif** casos notificados de dengue

**incidência**

**incidência máxima** incidência máxima por 100.000 calculada contabilizando o atraso de notificação

**pr(inc subir)** probabilidade de aumento de incidência. Acima de %90 é um indicador importante.

**nível** cor do alerta (verde, amarelo, laranja, vermelho)

## Notas

- Os dados do sinan mais recentes ainda não foram totalmente digitados. Estimamos o número esperado de casos notificados considerando o tempo até os casos serem digitados.
- Os dados de tweets são gerados pelo Observatório de Dengue (UFMG). Os tweets são processados para exclusão de informes e outros temas relacionados a dengue.
- Algumas vezes, os casos da última semana ainda não estão disponíveis, nesse caso, usa-se uma estimativa com base na tendência de variação da série.

## Créditos

Este é um projeto desenvolvido com apoio da SVS/MS em parceria com:

- Programa de Computação Científica, Fundação Oswaldo Cruz, Rio de Janeiro.
- Escola de Matemática Aplicada, Fundação Getúlio Vargas.
- Secretarias Municipais e Estaduais de Saúde participantes do InfoDengue.
- Observatório de Dengue da UFMG

[Início](#)

---

Para mais detalhes sobre o sistema de alerta InfoDengue, consultar: <http://info.dengue.mat.br>

**Contato:** [alerta\\_dengue@fiocruz.br](mailto:alerta_dengue@fiocruz.br)