

## Boletim Semanal

Semana 41 de 2018

[Código de Cores](#)

[Variáveis nas Tabelas](#)

[Notas](#)

[Créditos](#)

**Contato**

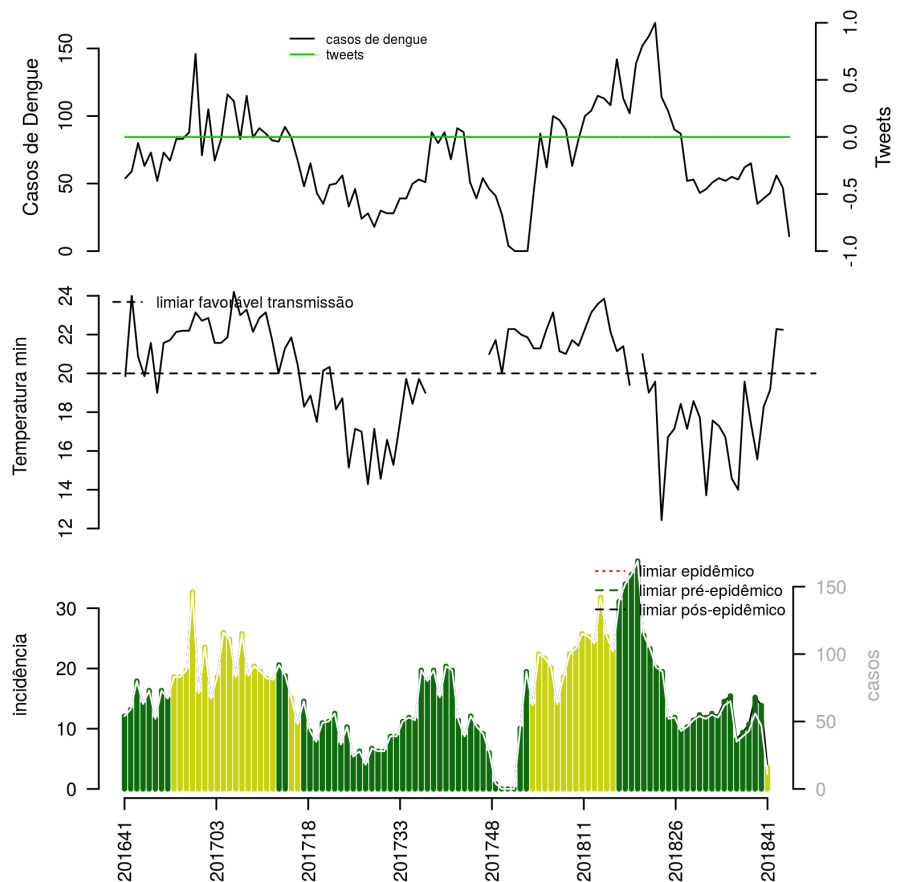
[alerta\\_dengue@fiocruz.br](mailto:alerta_dengue@fiocruz.br)

## Situação da Dengue em São José do Rio Preto - SP

Desde o início do ano, 3355 casos foram registrados na cidade, sendo 11 na última semana.

A cidade encontra-se em **nível amarelo**.

**Figura 1.** (TOPO) Série temporal de casos suspeitos de dengue e série temporal de dengue mencionada em rede social, por semana epidemiológica; (MEIO) Perfil da temperatura na região. A linha pontilhada identifica o limiar acima do qual há risco de transmissão sustentada; (BAIXO) histórico do alerta na cidade (ver [código de cores](#)).



**Na semana passada:** A cidade notificou 11 casos. Confira outras informações na [tabela](#)).

## Resumo das últimas semanas epidemiológicas

**Tabela 1.** Situação da dengue no município.

SE	temperatura	tweet	casos notif	incidência	casos estimados	pr(incid. subir)	nível
201826	19		53	12	53	2	verde
201827	18		43	10	43	3	verde
201828	14		46	10	46	26	verde
201829	18		51	11	51	64	verde
201830	17		54	12	55	78	verde
201831	17		52	12	53	64	verde
201832	15		55	13	56	66	verde
201833	14		53	12	54	53	verde
201834	20		62	15	65	83	verde
201835	17		65	15	69	85	verde
201836	16		35	8	37	1	verde
201837	18		39	9	42	8	verde
201838	19		43	11	48	48	verde
201839	22		56	15	68	98	verde
201840	22		47	14	62	85	verde
201841			11	4	16	0	amarelo

[ver descrição das variáveis](#)

### O código de Cores

As cores indicam níveis de atenção

**Verde:** temperaturas amenas, baixa incidência de casos.

**Amarelo:** temperatura propícia para a população do vetor e transmissão da dengue, presença de pelo menos 1 caso.

**Laranja:** transmissão aumentada e sustentada de dengue.

**Vermelho:** incidência alta de dengue, acima dos 90% históricos.

[Início](#)

## Lista das variáveis apresentadas nas tabelas:

**SE** semana epidemiológica

**temperatura** média das temperaturas mínimas da semana

**tweet** número de tweets indicativos de casos de dengue na cidade

**casos notif** casos notificados de dengue

**incidência**

**incidência máxima** incidência máxima por 100.000 calculada contabilizando o atraso de notificação

**pr(inc subir)** probabilidade de aumento de incidência. Acima de %90 é um indicador importante.

**nível** cor do alerta (verde, amarelo, laranja, vermelho)

## Notas

- Os dados do sinan mais recentes ainda não foram totalmente digitados. Estimamos o número esperado de casos notificados considerando o tempo até os casos serem digitados.
- Os dados de tweets são gerados pelo Observatório de Dengue (UFMG). Os tweets são processados para exclusão de informes e outros temas relacionados a dengue.
- Algumas vezes, os casos da última semana ainda não estão disponíveis, nesse caso, usa-se uma estimativa com base na tendência de variação da série.

## Créditos

Este é um projeto desenvolvido com apoio da SVS/MS em parceria com:

- Programa de Computação Científica, Fundação Oswaldo Cruz, Rio de Janeiro.
- Escola de Matemática Aplicada, Fundação Getúlio Vargas.
- Secretarias Municipais e Estaduais de Saúde participantes do InfoDengue.
- Observatório de Dengue da UFMG

[Início](#)

---

Para mais detalhes sobre o sistema de alerta InfoDengue, consultar: <http://info.dengue.mat.br>

**Contato:** [alerta\\_dengue@fiocruz.br](mailto:alerta_dengue@fiocruz.br)