

## Boletim Semanal

Semana 47 de 2018

[Código de Cores](#)

[Variáveis nas Tabelas](#)

[Notas](#)

[Créditos](#)

**Contato**

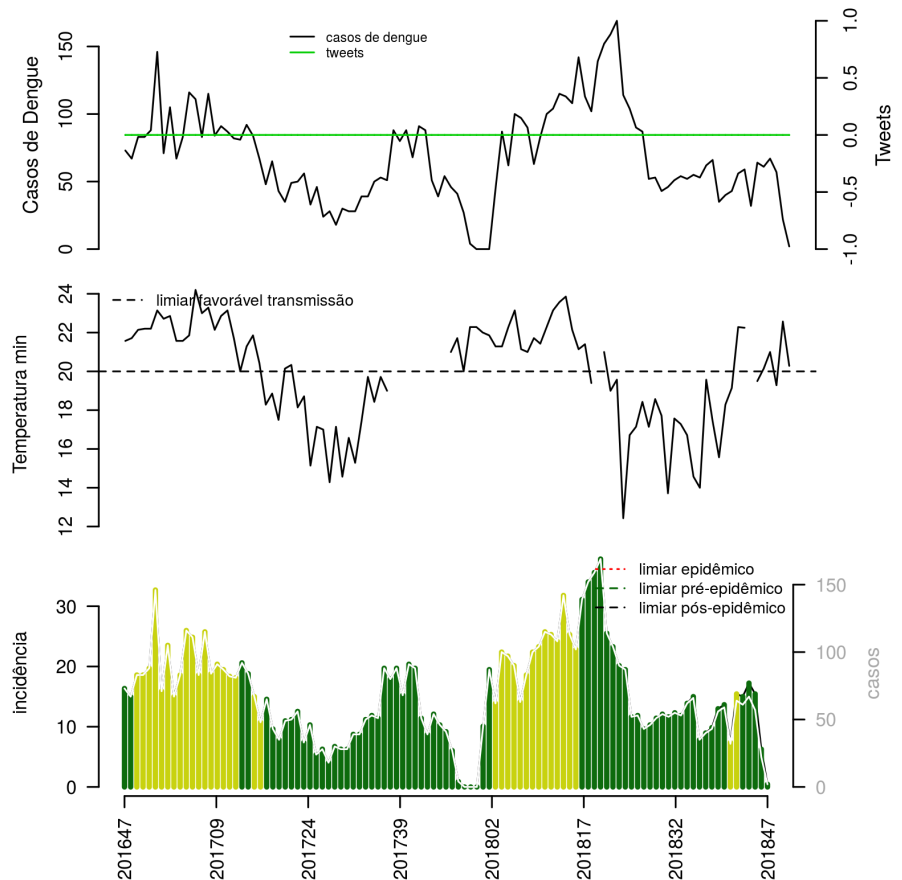
[alerta\\_dengue@fiocruz.br](mailto:alerta_dengue@fiocruz.br)

## Situação da Dengue em São José do Rio Preto - SP

Desde o início do ano, 3663 casos foram registrados na cidade, sendo 2 na última semana.

A cidade encontra-se em **nível verde**.

**Figura 1.** (TOPO) Série temporal de casos suspeitos de dengue e série temporal de dengue mencionada em rede social, por semana epidemiológica; (MEIO) Perfil da temperatura na região. A linha pontilhada identifica o limiar acima do qual há risco de transmissão sustentada; (BAIXO) histórico do alerta na cidade (ver [código de cores](#)).



**Na semana passada:** A cidade notificou 2 casos. Confira outras informações na [tabela](#)).

## Resumo das últimas semanas epidemiológicas

**Tabela 1.** Situação da dengue no município.

SE	temperatura	tweet	casos notif	incidência	casos estimados	pr(incid. subir)	nível
201832	15		55	12	55	64	verde
201833	14		53	12	53	53	verde
201834	20		62	14	62	79	verde
201835	17		66	15	67	84	verde
201836	16		35	8	35	1	verde
201837	18		40	9	40	8	verde
201838	19		43	10	44	40	verde
201839	22		56	13	58	93	verde
201840	22		59	14	61	92	verde
201841			32	7	33	3	amarelo
201842	20		64	15	69	94	amarelo
201843	20		61	15	67	91	verde
201844	21		67	17	77	94	verde
201845	19		57	15	69	60	verde
201846	23		22	6	28	0	verde
201847	20		2	0	2	0	verde

[ver descrição das variáveis](#)

### O código de Cores

As cores indicam níveis de atenção

**Verde:** temperaturas amenas, baixa incidência de casos.

**Amarelo:** temperatura propícia para a população do vetor e transmissão da dengue, presença de pelo menos 1 caso.

**Laranja:** transmissão aumentada e sustentada de dengue.

**Vermelho:** incidência alta de dengue, acima dos 90% históricos.

[Início](#)

## Lista das variáveis apresentadas nas tabelas:

**SE** semana epidemiológica

**temperatura** média das temperaturas mínimas da semana

**tweet** número de tweets indicativos de casos de dengue na cidade

**casos notif** casos notificados de dengue

**incidência**

**incidência máxima** incidência máxima por 100.000 calculada contabilizando o atraso de notificação

**pr(inc subir)** probabilidade de aumento de incidência. Acima de %90 é um indicador importante.

**nível** cor do alerta (verde, amarelo, laranja, vermelho)

## Notas

- Os dados do sinan mais recentes ainda não foram totalmente digitados. Estimamos o número esperado de casos notificados considerando o tempo até os casos serem digitados.
- Os dados de tweets são gerados pelo Observatório de Dengue (UFMG). Os tweets são processados para exclusão de informes e outros temas relacionados a dengue.
- Algumas vezes, os casos da última semana ainda não estão disponíveis, nesse caso, usa-se uma estimativa com base na tendência de variação da série.

## Créditos

Este é um projeto desenvolvido com apoio da SVS/MS em parceria com:

- Programa de Computação Científica, Fundação Oswaldo Cruz, Rio de Janeiro.
- Escola de Matemática Aplicada, Fundação Getúlio Vargas.
- Secretarias Municipais e Estaduais de Saúde participantes do InfoDengue.
- Observatório de Dengue da UFMG

[Início](#)

---

Para mais detalhes sobre o sistema de alerta InfoDengue, consultar: <http://info.dengue.mat.br>

**Contato:** [alerta\\_dengue@fiocruz.br](mailto:alerta_dengue@fiocruz.br)