

Boletim Semanal

Semana 10 de 2020

[Código de Cores](#)

[Variáveis nas Tabelas](#)

[Notas](#)

[Créditos](#)

Contato

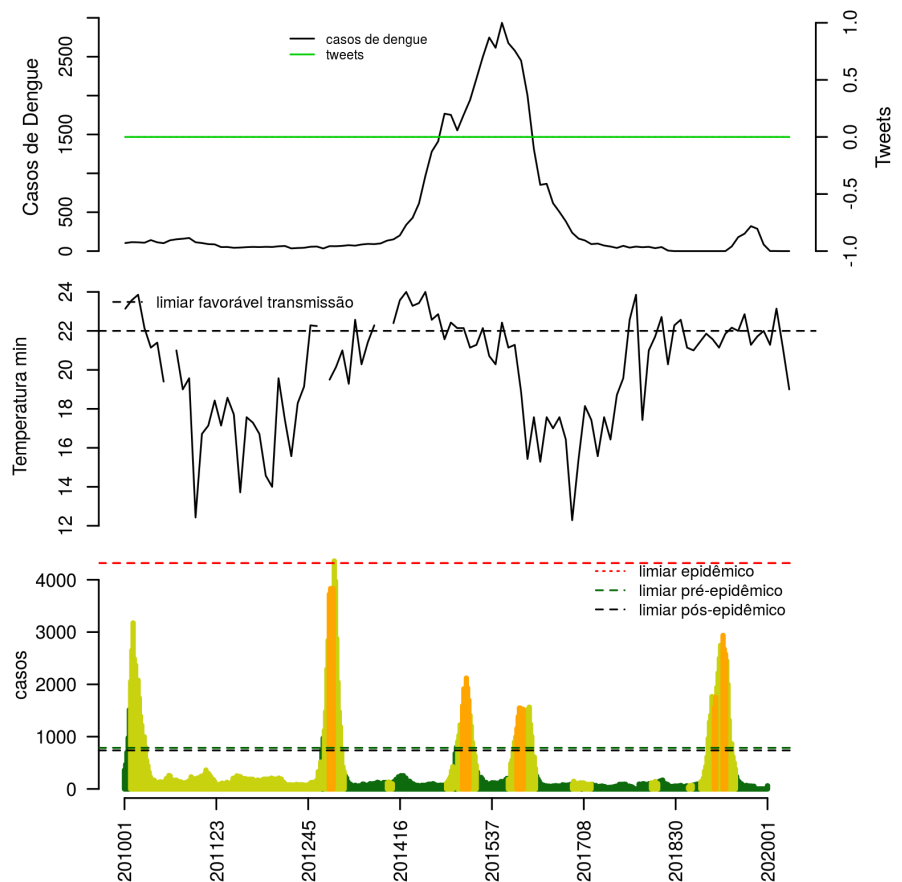
alerta_dengue@fiocruz.br

Situação da Dengue em São José do Rio Preto - SP

Desde o início do ano, 1158 casos foram registrados na cidade, sendo 0 na última semana.

A cidade encontra-se em **nível verde**.

Figura 1. (TOPO) Série temporal de casos suspeitos de dengue e série temporal de dengue mencionada em rede social, por semana epidemiológica; (MEIO) Perfil da temperatura na região. A linha pontilhada identifica o limiar acima do qual há risco de transmissão sustentada; (BAIXO) histórico do alerta na cidade (ver [código de cores](#)).



Na semana passada: A cidade notificou 0 casos. Confira outras informações na [tabela](#)).

Resumo das últimas semanas epidemiológicas

Tabela 1. Situação da dengue no município.

SE	temperatura	tweet	casos notif	incidência	casos estimados	pr(incid. subir)	nível
201947	21	0	0	0	0	0	verde
201948	21	0	0	0	0	0	verde
201949	22	0	0	0	0	0	verde
201950	22	0	0	0	0	0	verde
201951	21	0	0	0	0	0	verde
201952	22	0	0	0	0	0	verde
202001	22	0	61	14	62	100	verde
202002	22	0	179	42	188	100	verde
202003	23	0	224	54	239	100	verde
202004	21	0	321	78	350	100	verde
202005	22	0	287	72	321	100	verde
202006	22	0	84	21	96	0	verde
202007	21	0	1	0	1	0	verde
202008	23	0	1	0	1	0	verde
202009	21	0	0	0	0	0	verde
202010	19	0	0	0	0	0	verde

[ver descrição das variáveis](#)

O código de Cores

As cores indicam níveis de atenção

Verde: temperaturas amenas, baixa incidência de casos.

Amarelo: temperatura propícia para a população do vetor e transmissão da dengue, presença de pelo menos 1 caso.

Laranja: transmissão aumentada e sustentada de dengue.

Vermelho: incidência alta de dengue, acima dos 90% históricos.

[Início](#)

Lista das variáveis apresentadas nas tabelas:

SE semana epidemiológica

temperatura média das temperaturas mínimas da semana

tweet número de tweets indicativos de casos de dengue na cidade

casos notif casos notificados de dengue

incidência

incidência máxima incidência máxima por 100.000 calculada contabilizando o atraso de notificação

pr(inc subir) probabilidade de aumento de incidência. Acima de %90 é um indicador importante.

nível cor do alerta (verde, amarelo, laranja, vermelho)

Notas

- Os dados do sinan mais recentes ainda não foram totalmente digitados. Estimamos o número esperado de casos notificados considerando o tempo até os casos serem digitados.
- Os dados de tweets são gerados pelo Observatório de Dengue (UFMG). Os tweets são processados para exclusão de informes e outros temas relacionados a dengue.
- Algumas vezes, os casos da última semana ainda não estão disponíveis, nesse caso, usa-se uma estimativa com base na tendência de variação da série.

Créditos

Este é um projeto desenvolvido com apoio da SVS/MS em parceria com:

- Programa de Computação Científica, Fundação Oswaldo Cruz, Rio de Janeiro.
- Escola de Matemática Aplicada, Fundação Getúlio Vargas.
- Secretarias Municipais e Estaduais de Saúde participantes do InfoDengue.
- Observatório de Dengue da UFMG

[Início](#)

Para mais detalhes sobre o sistema de alerta InfoDengue, consultar: <http://info.dengue.mat.br>

Contato: alerta_dengue@fiocruz.br